

# 沿岸定線観測速報 ちば (2012年4月)

千葉丸：4月7日～9日

千葉県水産総合研究センター  
千葉県農林水産技術会議  
平成24年4月17日

黒潮は野島崎で離岸しており、水温は、外房海域で低めから平年並み、銚子・九十九里海域では低めから平年並みでした。

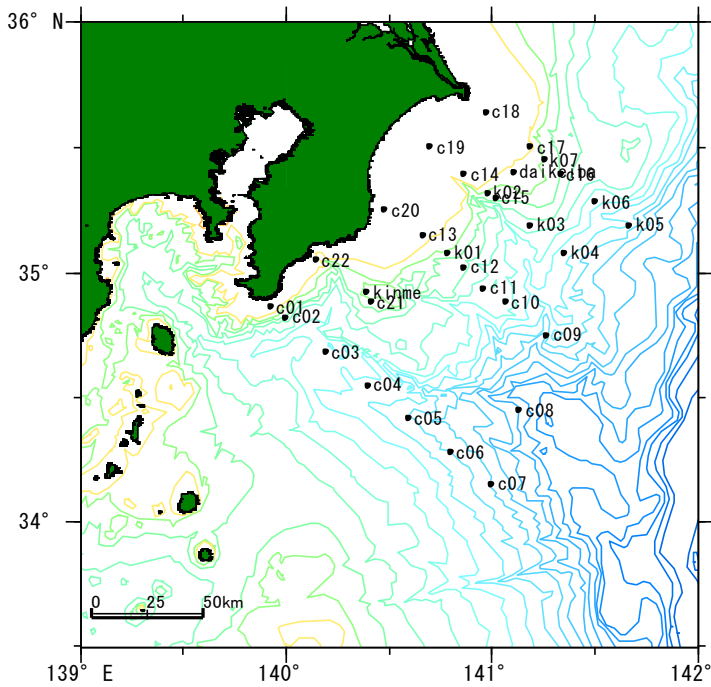


図1 調査点

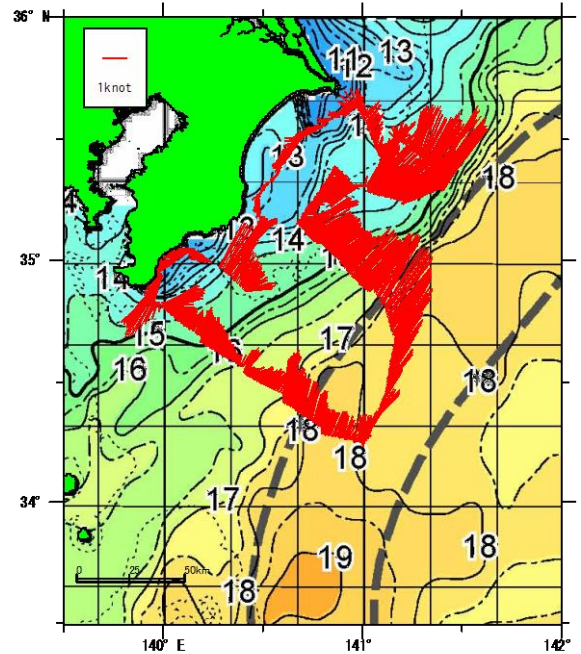


図2 関東・東海海況速報

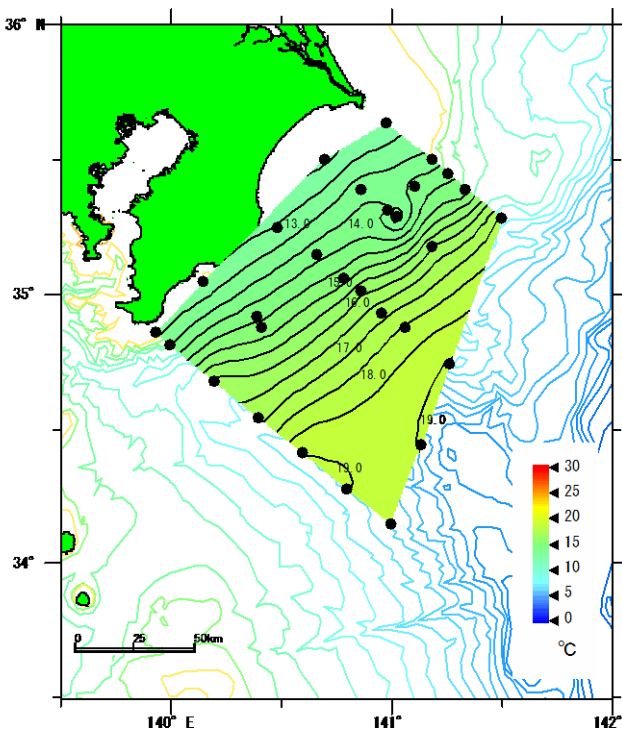


図3 表面の水温水平分布

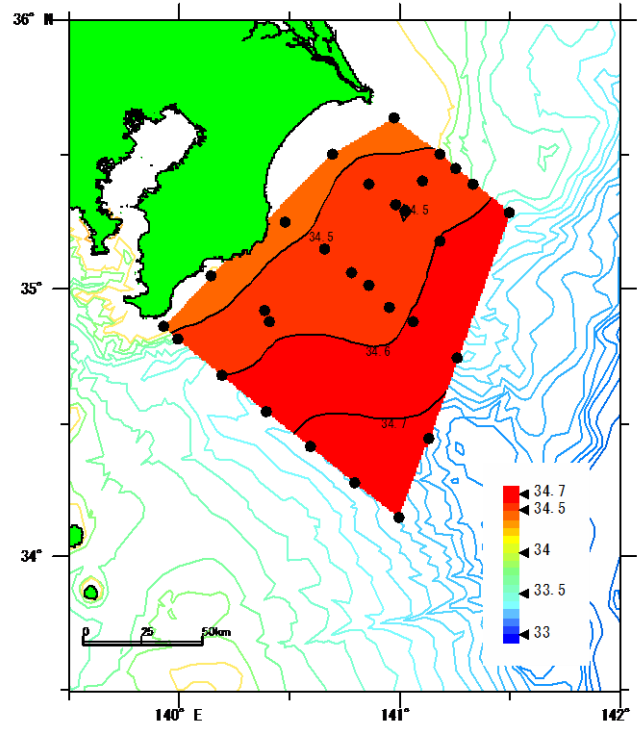


図4 表面の塩分水平分布

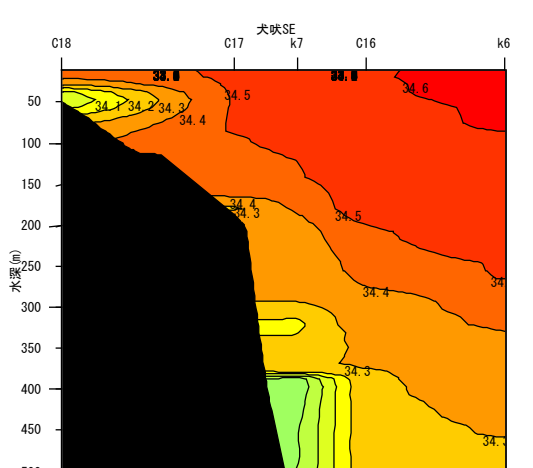
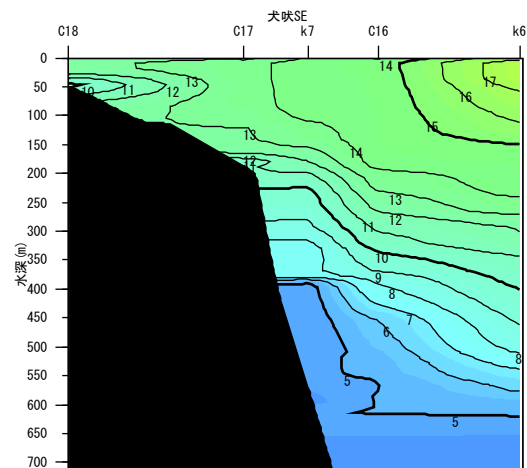
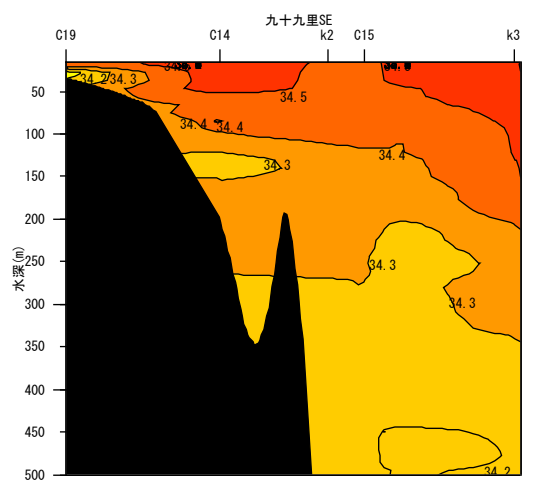
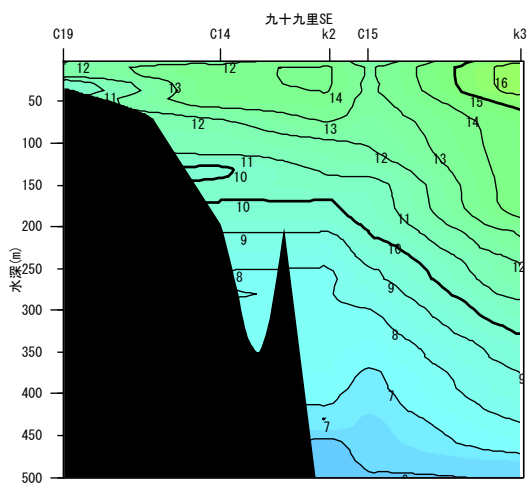
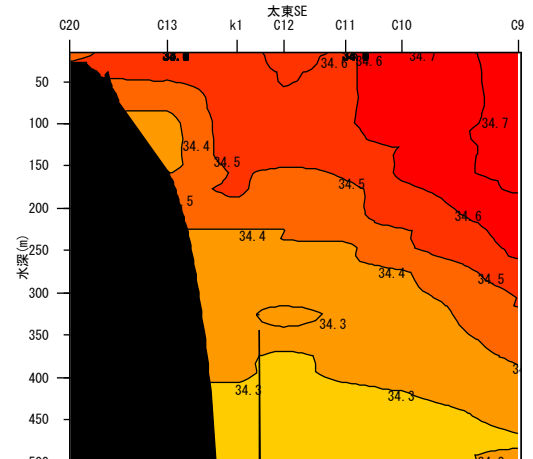
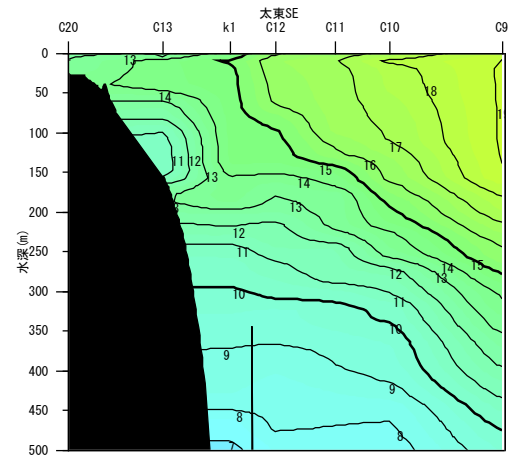
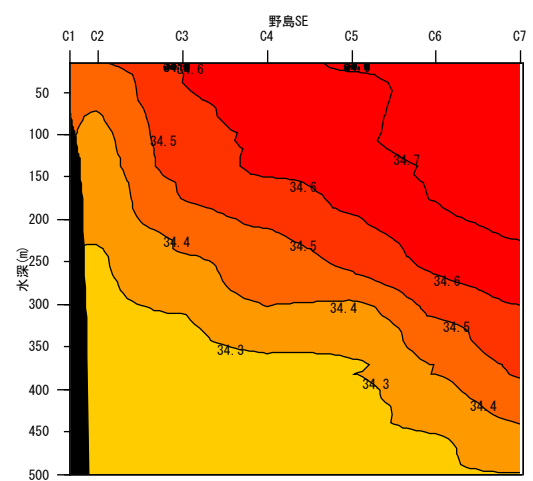
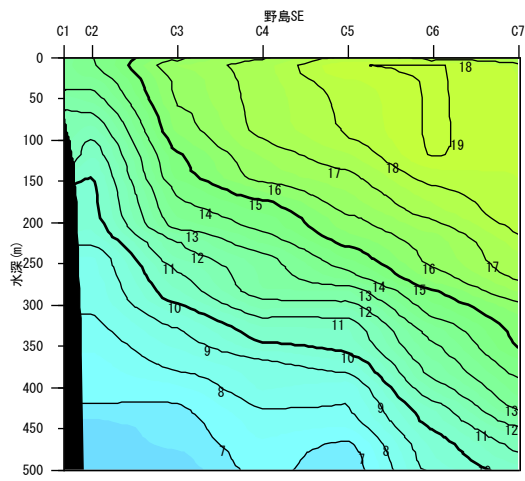


図5 水温鉛直分布

図6 塩分鉛直分布

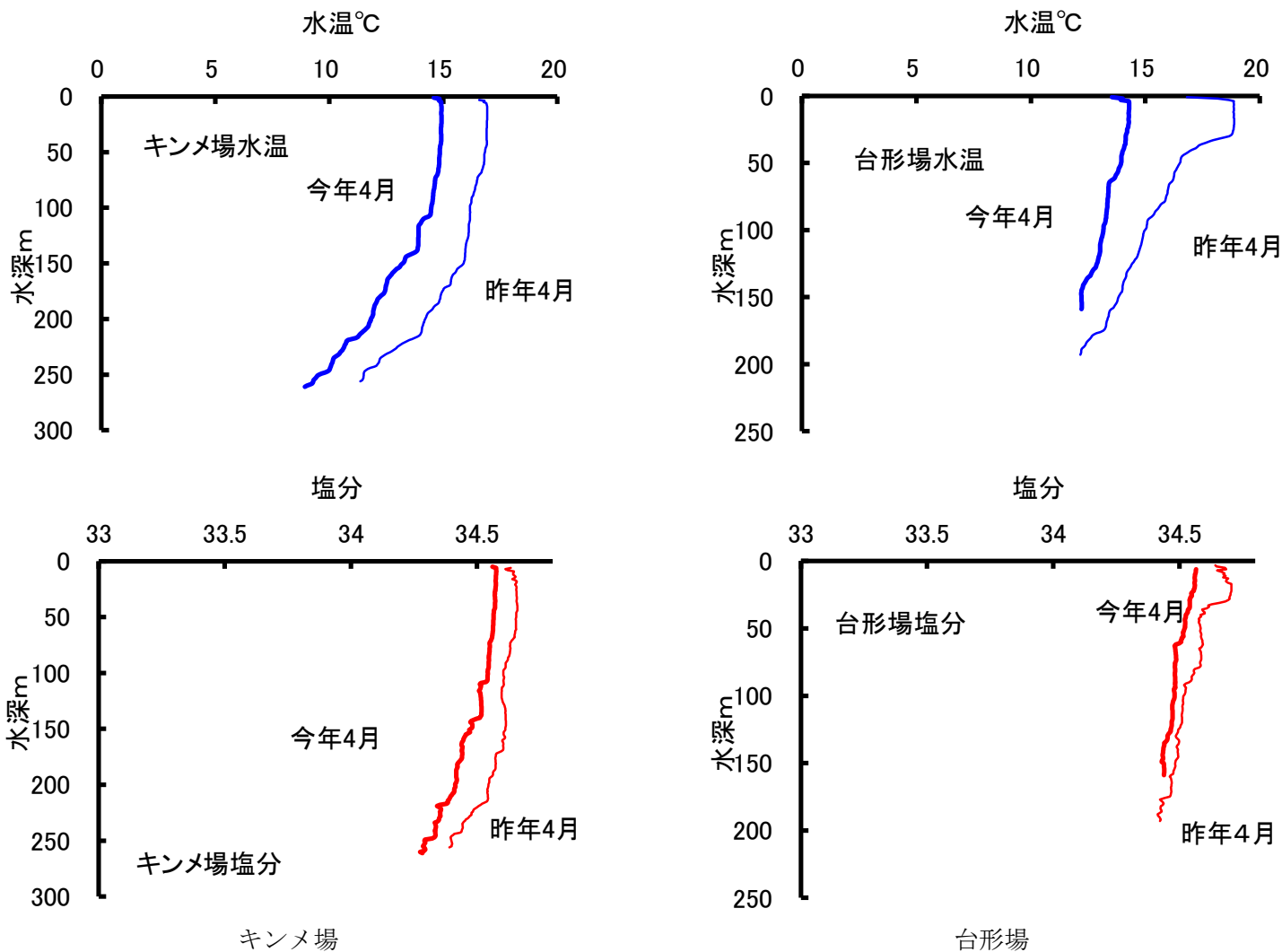


図7 キンメ場・台形場の水温塩分鉛直分布

表1 海域別平均水温と評価 2012/4

海域	0m		50m		100m		200m	
銚子・九十九里	13.2	低め	12.9	低め	12.8	平年並み	12.0	平年並み
外房	15.0	低め	14.2	やや低め	13.9	平年並み	12.8	平年並み

\*水温評価点 (銚子・九十九里海域：C14~20 計7点)  
 外房海域：C1,C3,C4,C11,C13,C21,C22 計7点

\*沿岸水温評価の目安

きわめて高め	2.0 $\sigma$ ~	
高め	1.3 $\sigma$ ~ 2.0 $\sigma$	
やや高め	0.6 $\sigma$ ~ 1.3 $\sigma$	
平年並み	0 ~ 0.6 $\sigma$	
平年並み	0 ~ -0.6 $\sigma$	
やや低め	-0.6 $\sigma$ ~ -1.3 $\sigma$	
低め	-1.3 $\sigma$ ~ -2.0 $\sigma$	
きわめて低め	-2.0 $\sigma$ ~	( $\sigma$ : 標準偏差)

<資料> 関東・東海海況速報 (図2; 4月7日分)