

# 沿岸定線観測速報 ちば (2011年6月)

千葉丸：6月4～7日

千葉県水産総合研究センター

千葉県農林水産技術会議

平成23年6月8日

黒潮は野島埼では離岸，犬吠埼では接岸しており，水温は，外房海域で平年並み～やや低め，銚子・九十九里海域では平年並み～高めでした。

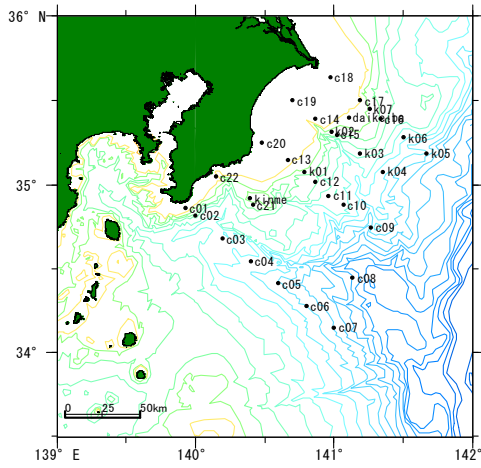


図1 調査点

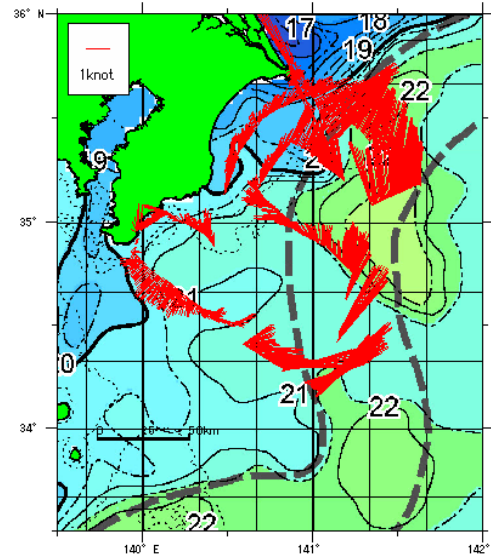
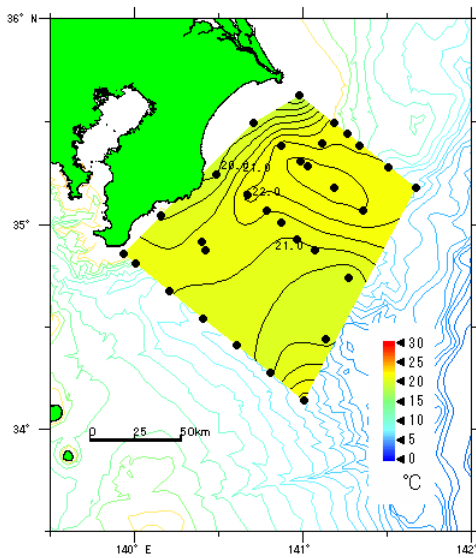
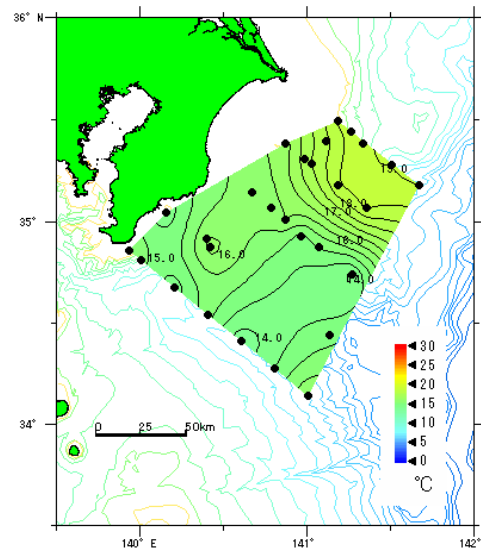


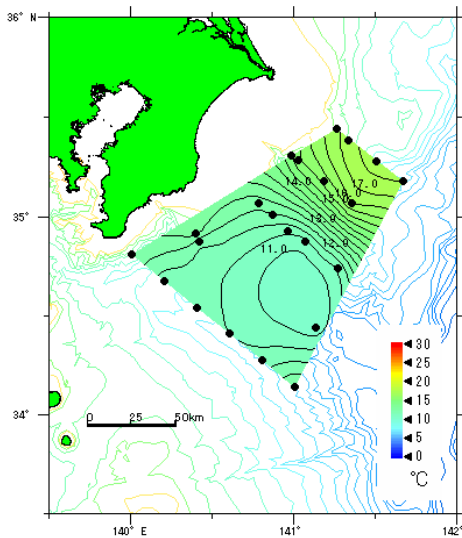
図2 観測時の黒潮の流れ



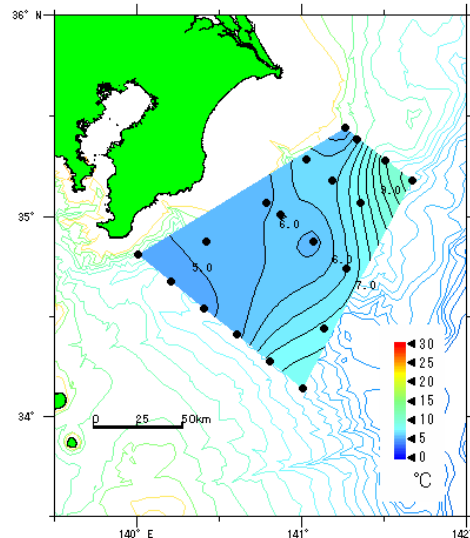
5m



100m



200m



500m

図3 水深別の水温水平分布

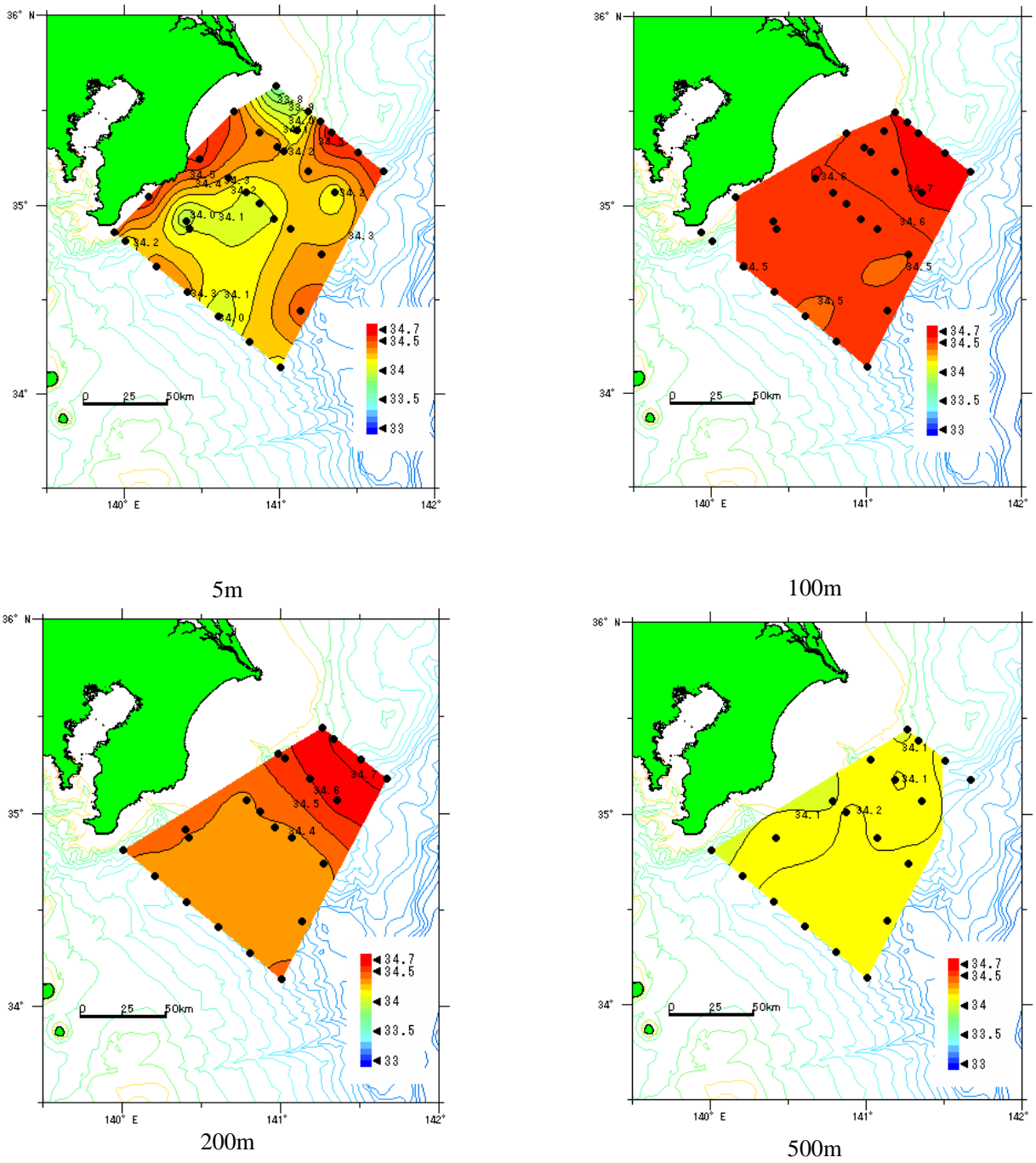


図4 水深別の塩分水平分布

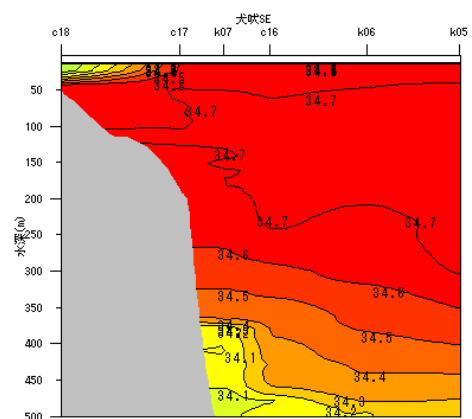
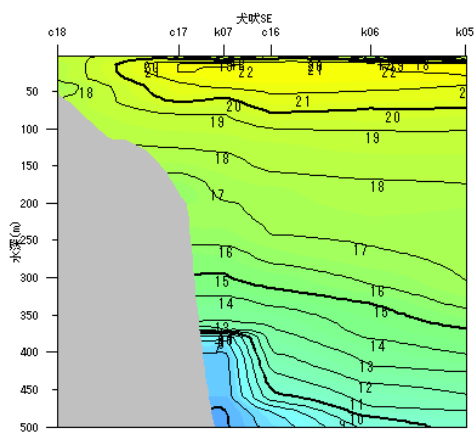
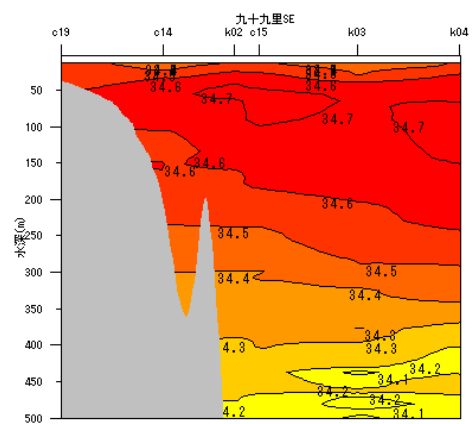
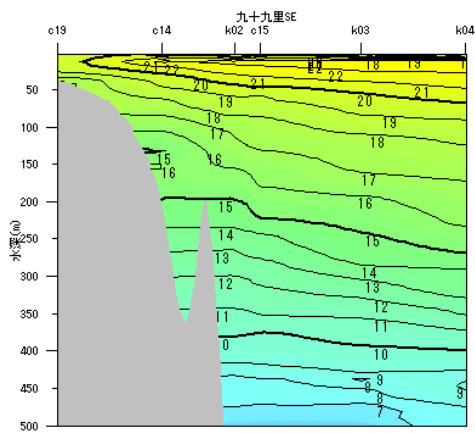
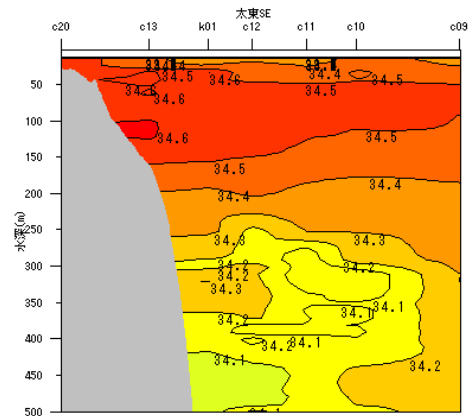
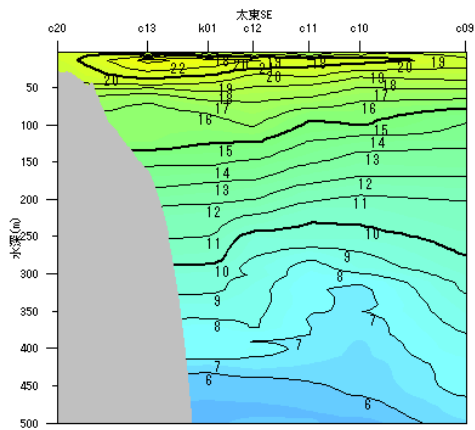
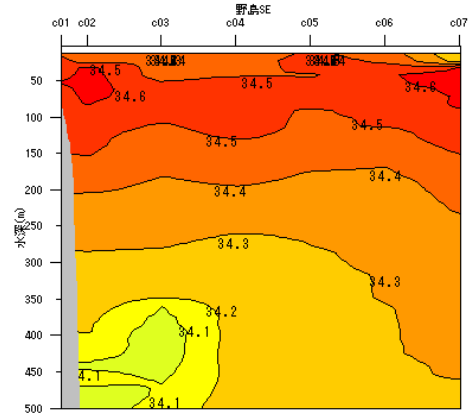
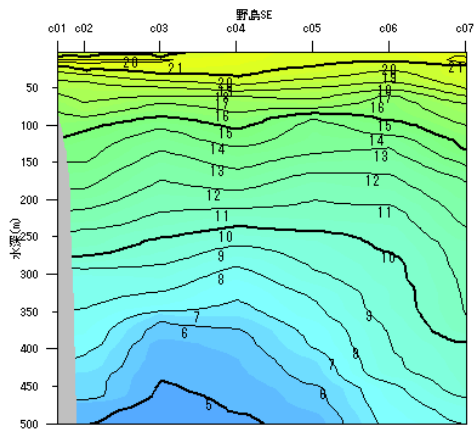
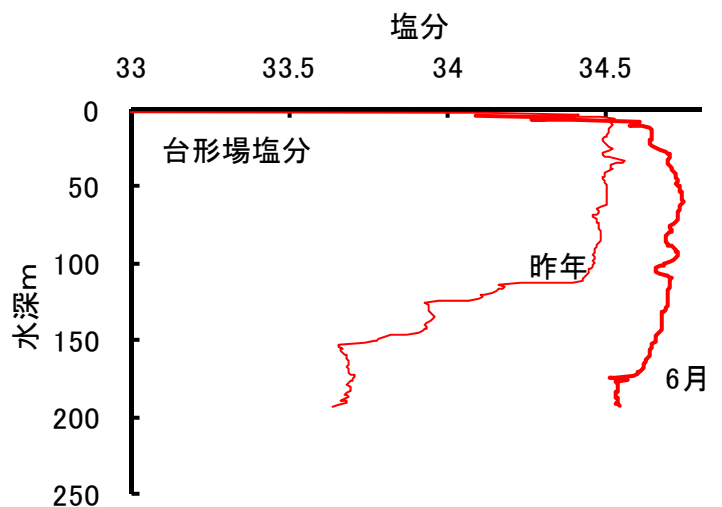
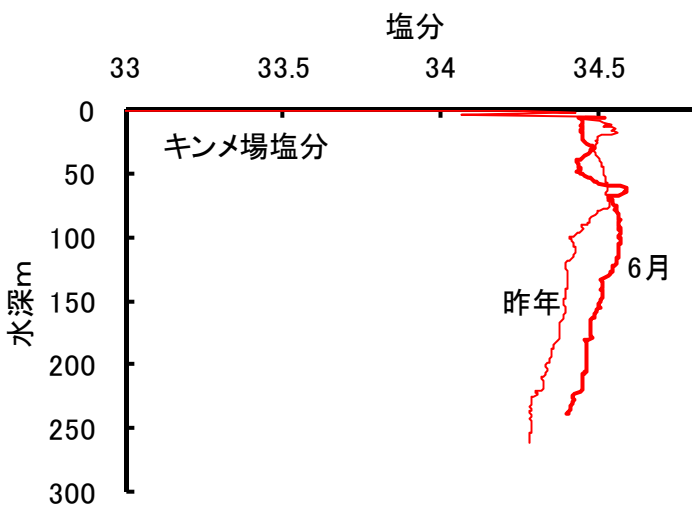
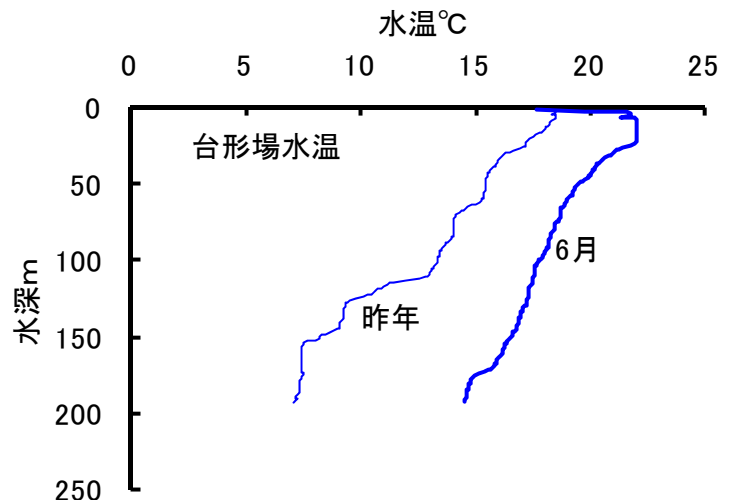
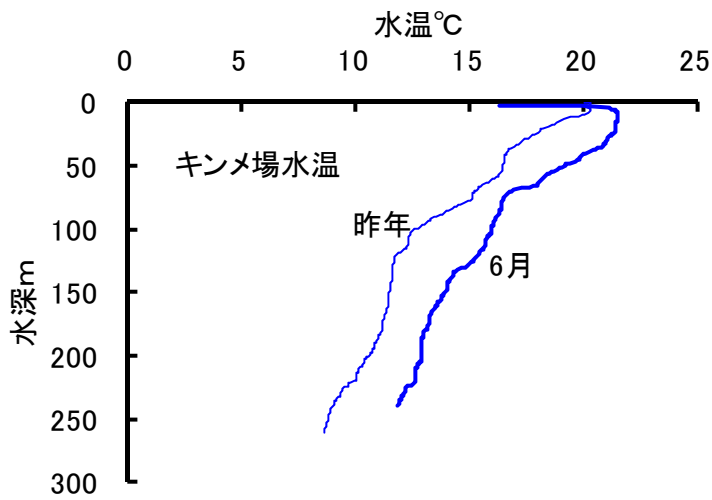


図5 水温鉛直分布

図6 塩分鉛直分布



キンメ場

台形場

図7 キンメ場・台形場の水温塩分鉛直分布

表1 海域別平均水温と評価 2011/6

海域	0m	50m	100m	200m
銚子・九十九里	21.1 平年並	19.9 やや高め	17.8 やや高め	16.4 高め
外房	21.3 平年並	17.8 平年並	15.1 やや低め	11.3 やや低め

\*水温評価点 (銚子・九十九里海域：C14~20 計7点)  
外房海域：C1,C3,C4,C11,C13,C21,C22 計7点

\*沿岸水温評価の目安

きわめて高め	2.0 $\sigma$ ~	
高め	1.3 $\sigma$ ~ 2.0 $\sigma$	
やや高め	0.6 $\sigma$ ~ 1.3 $\sigma$	
平年並み	0 ~ 0.6 $\sigma$	
平年並み	0 ~ -0.6 $\sigma$	
やや低め	-0.6 $\sigma$ ~ -1.3 $\sigma$	
低め	-1.3 $\sigma$ ~ -2.0 $\sigma$	
きわめて低め	-2.0 $\sigma$ ~	( $\sigma$ : 標準偏差)

<資料> 関東・東海海況速報 (図2; 6月6日分)