

# 沿岸定線観測速報 ちば (2010年9月)

千葉丸：9月1～4日

千葉県水産総合研究センター

千葉県農林水産技術会議

平成22年9月7日

水温は表層でやや高め～高めでしたが、下層ではおおむね平年並みとなりました。

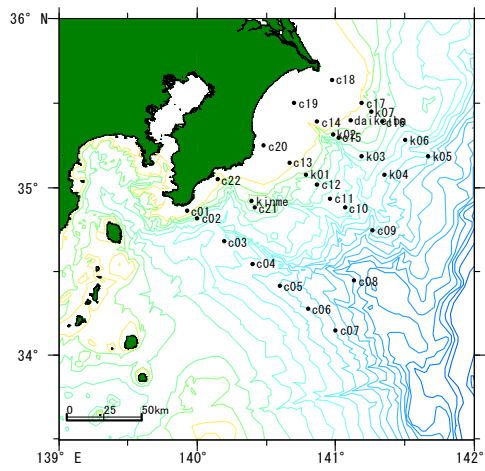


図1 調査点

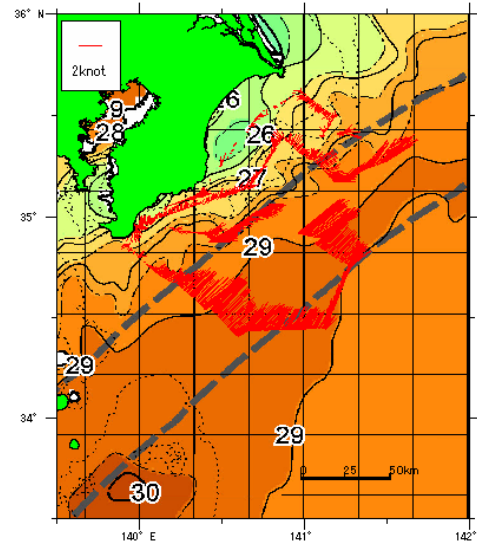
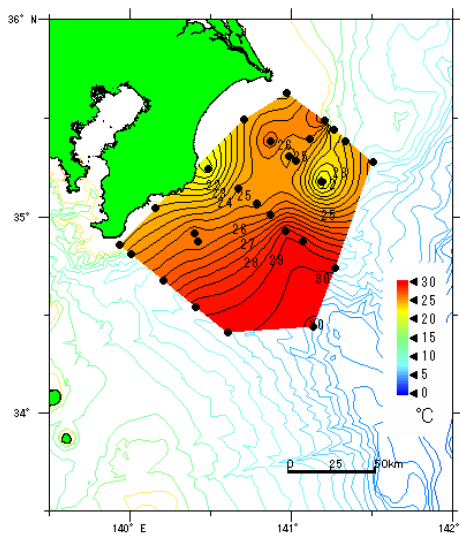
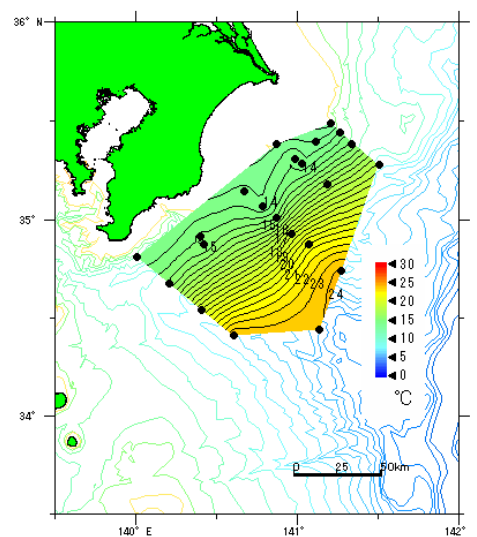


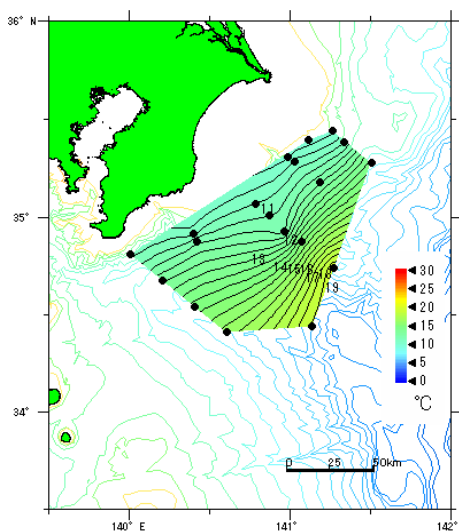
図2 観測時の黒潮の流れ



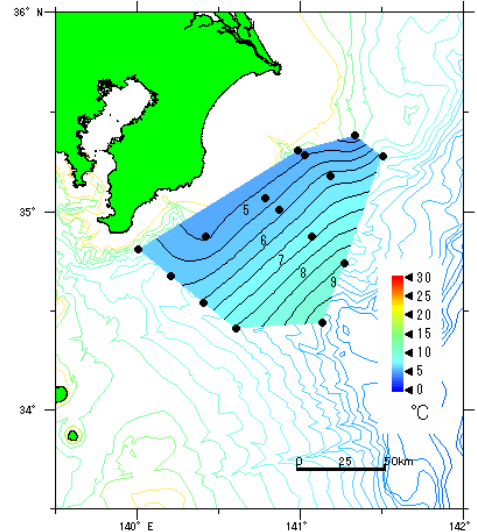
10m



100m

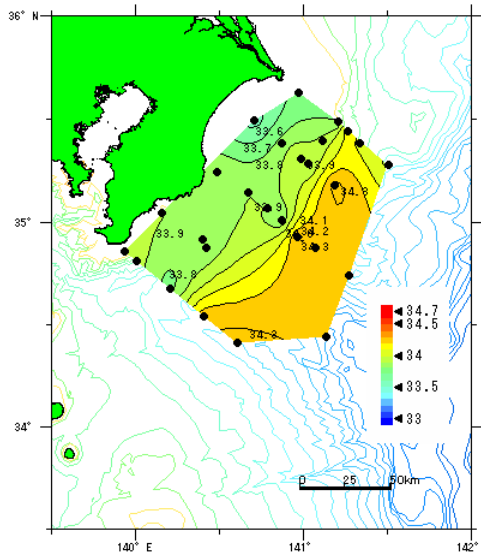


200m

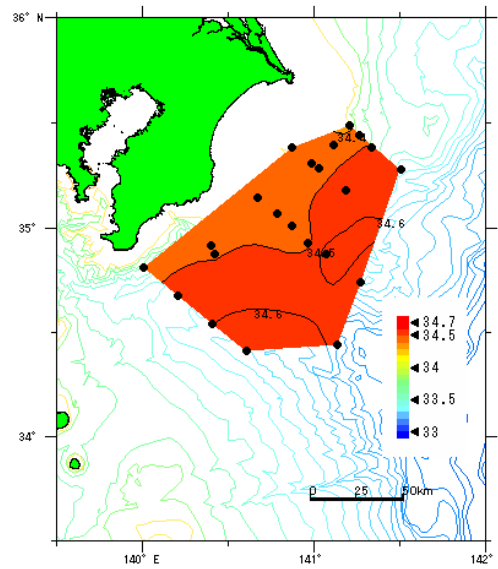


500m

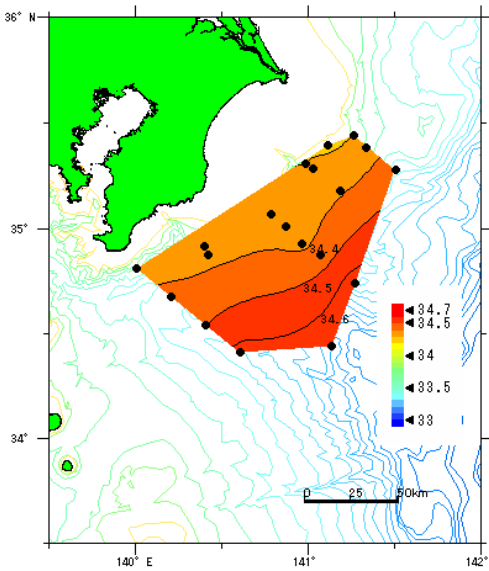
図3 水深別の水温水平分布



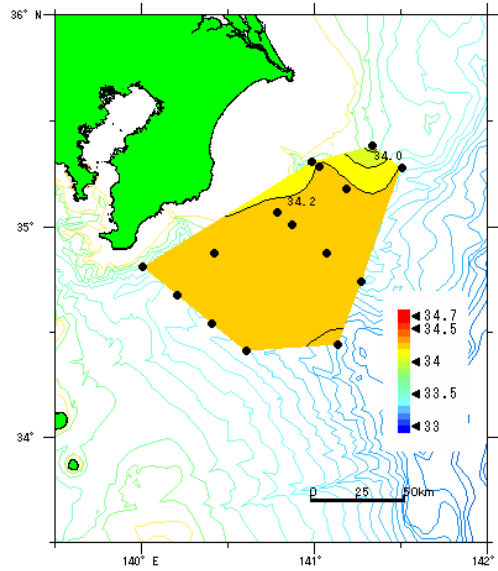
10m



100m



200m



500m

図4 水深別の塩分水平分布



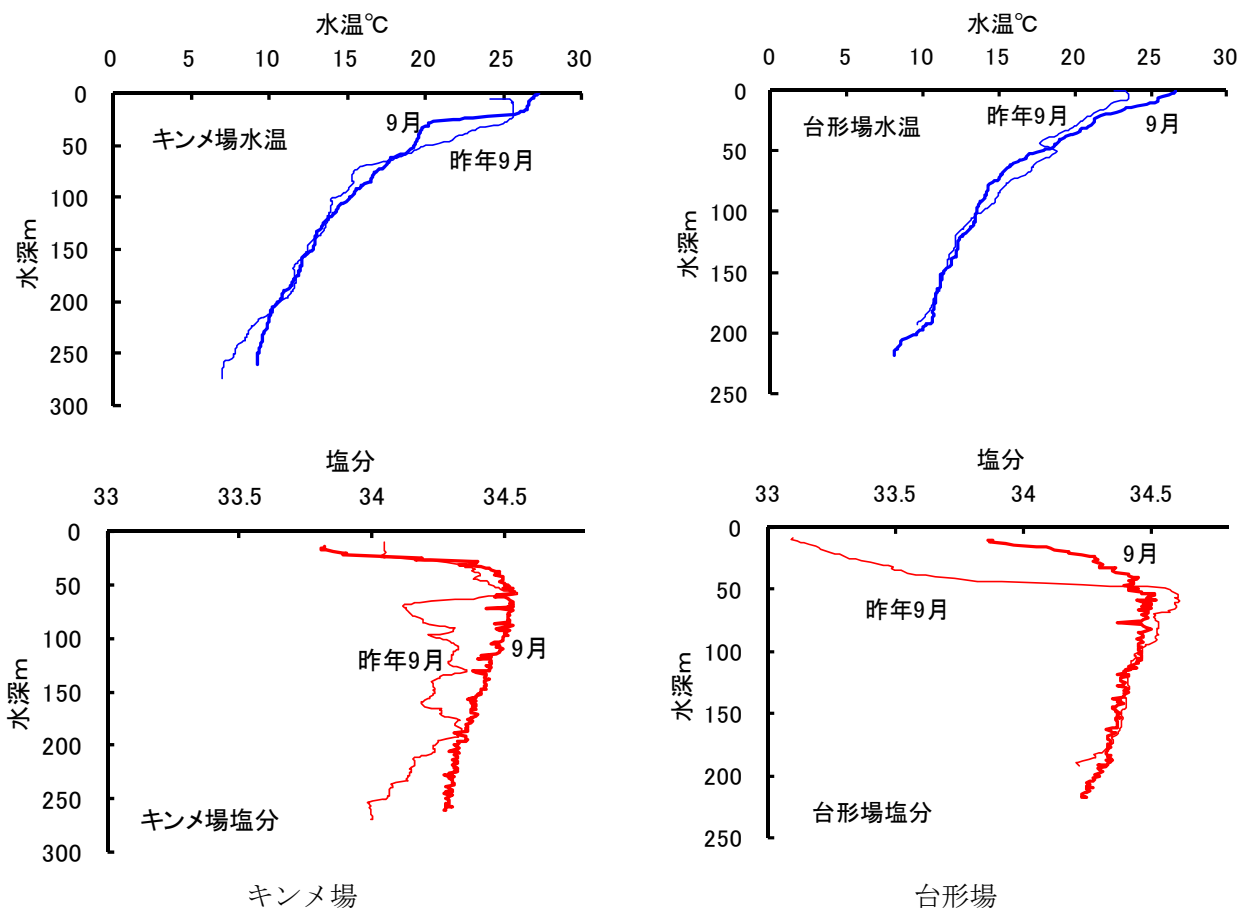


図7 キンメ場，台形場の水温塩分鉛直分布

表1 海域別平均水温と評価 2010/9

海域	0m		50m		100m		200m	
銚子・九十九里	25.9	やや高め	18.3	平年並	13.8	やや低め	10.9	平年並
外房	27.6	高め	19.5	平年並	16.0	平年並	12.2	平年並

\* 水温評価点 (銚子・九十九里海域：C14～20 計7点)  
 外房海域：C1,C3,C4,C11,C13,C21,C22 計7点

\* 沿岸水温評価の目安

きわめて高め	2.0	$\sigma \sim$
高め	1.3	$\sigma \sim 2.0 \sigma$
やや高め	0.6	$\sigma \sim 1.3 \sigma$
平年並み	0	$\sim 0.6 \sigma$
平年並み	0	$\sim -0.6 \sigma$
やや低め	-0.6	$\sigma \sim -1.3 \sigma$
低め	-1.3	$\sigma \sim -2.0 \sigma$
きわめて低め	-2.0	$\sigma \sim$

( $\sigma$  : 標準偏差)

<資料> 関東・東海海況速報 (図2; 9月3日分)