

# 沿岸定線観測速報 ちば (2009年1月)

房総丸：1月16～18日

千葉県水産総合研究センター

千葉県農林水産技術会議

平成21年1月18日

黒潮は大きく離岸しています。黒潮から切り離された暖水が勝浦南沖に分布しています。水温は低めです。

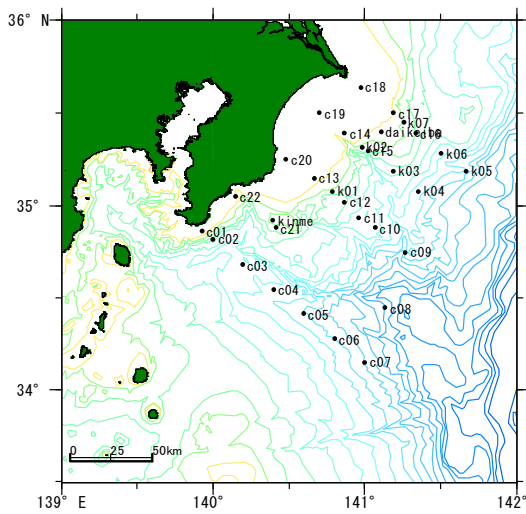


図1 調査点

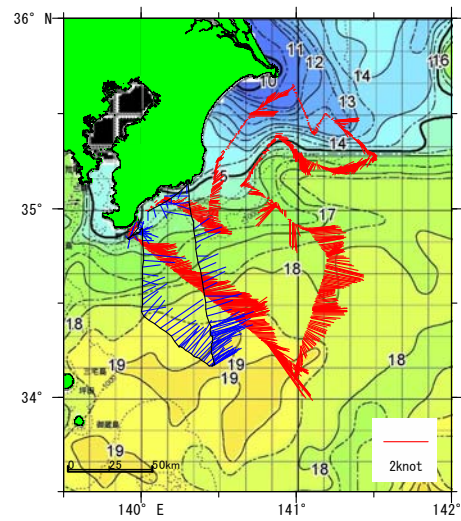
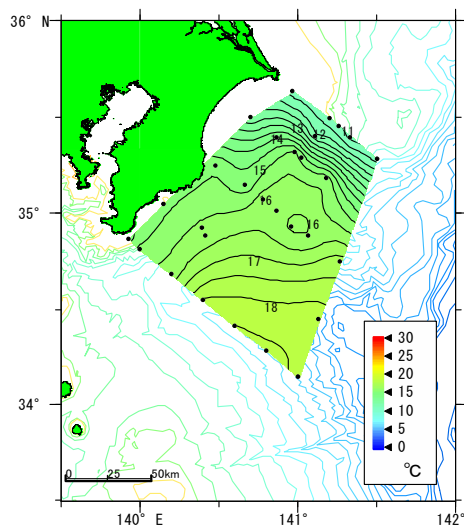
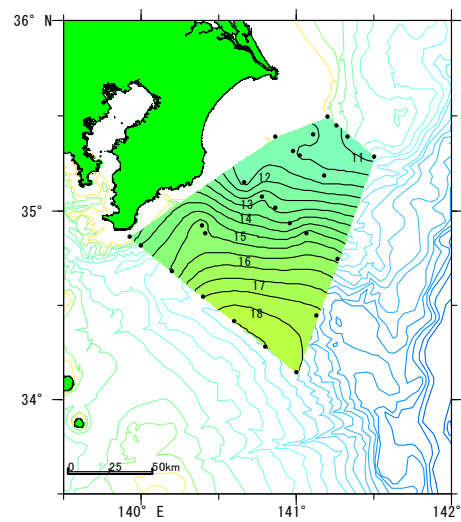


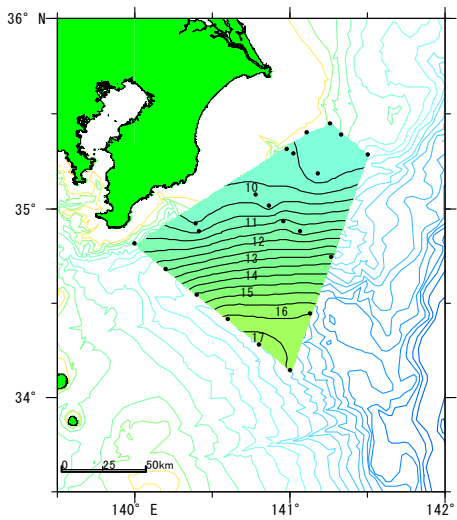
図2 観測時の黒潮流路と流れ



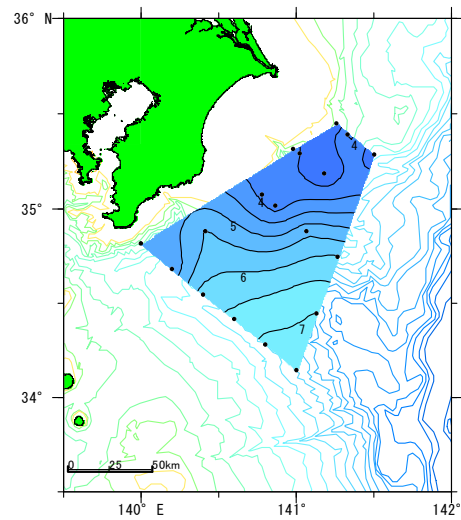
0m



100m



200m



500m

図3 水温水平分布

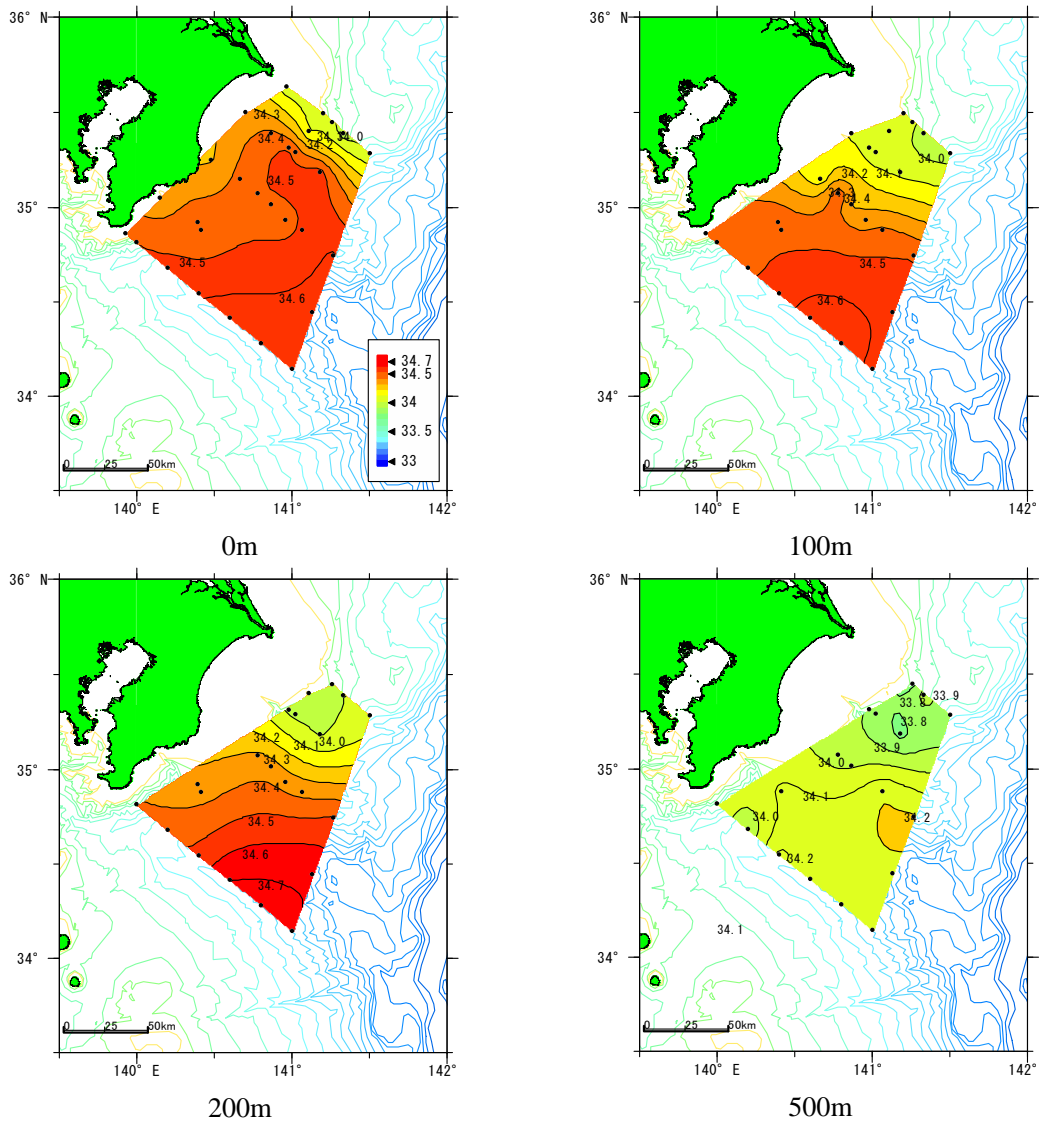


图4 盐分水平分布

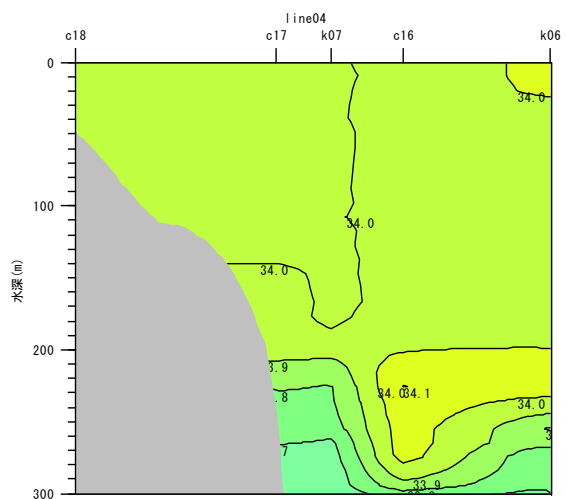
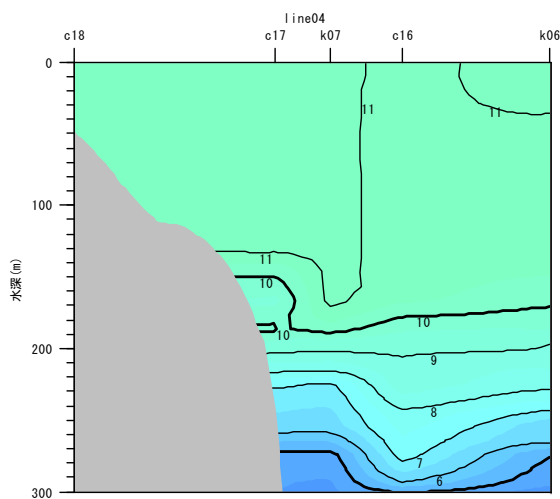
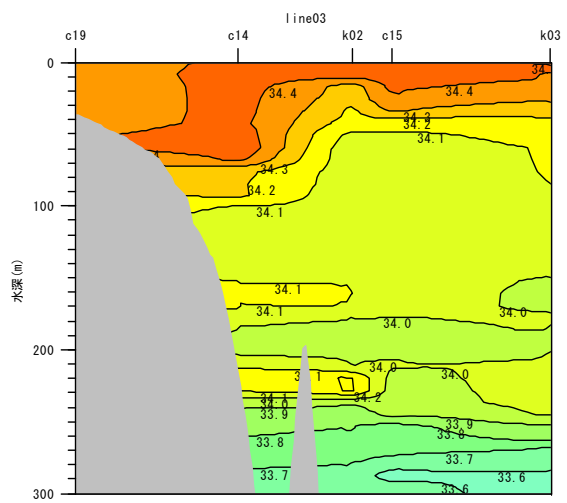
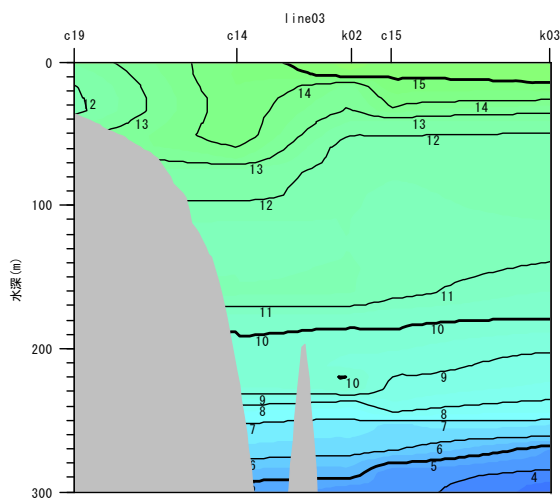
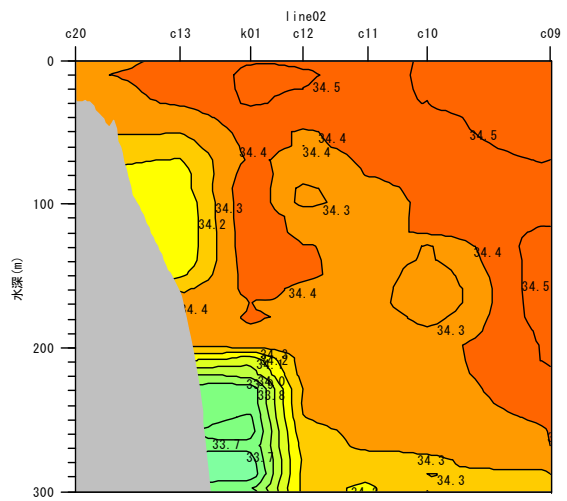
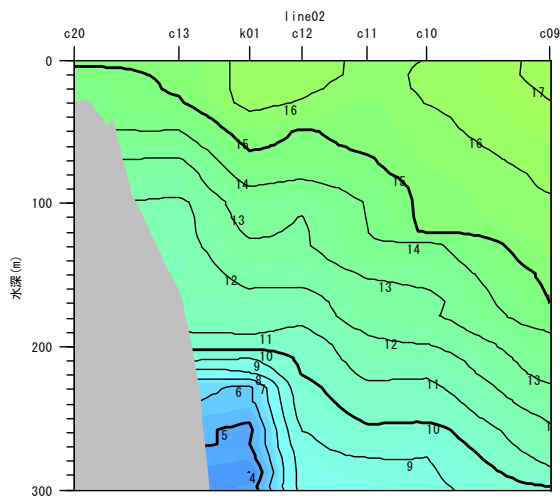
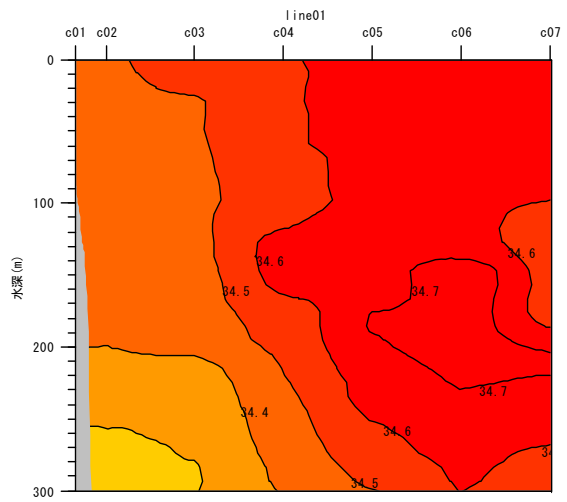
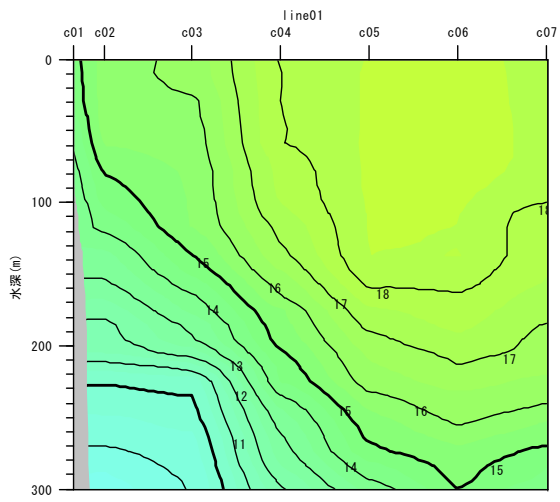


图5 水温鉛直分布

图6 塩分鉛直分布

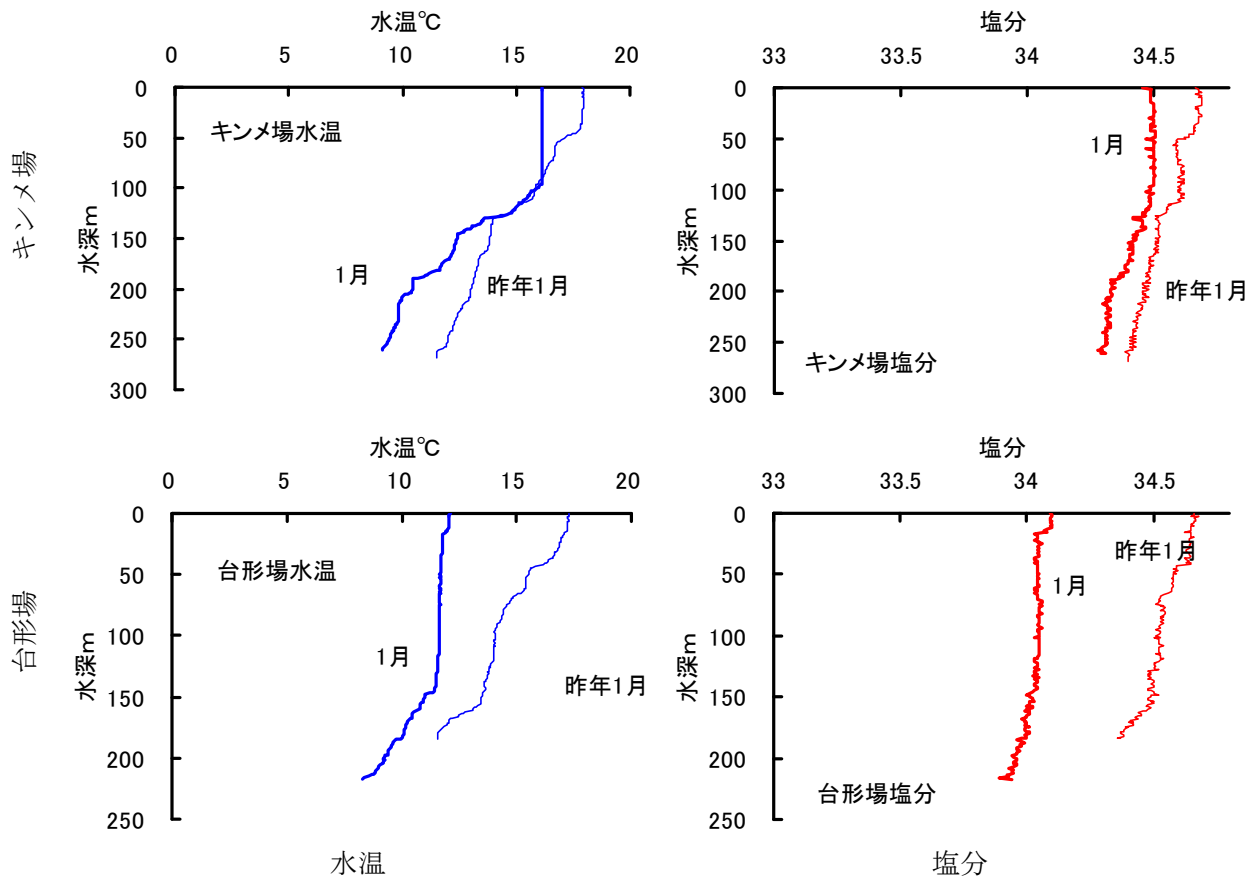


図7 キンメ場・台形場の水温・塩分鉛直分布

表1 海域別平均水温と評価		2009/1			
海域	0m	50m	100m	200m	
銚子・九十九里	12.9 低め	12.2 きわめて低め	11.3 きわめて低め	9.3 きわめて低め	
外房	15.6 やや低め	14.9 低め	14.1 低め	11.9 やや低め	

(資料) 関東・東海海況速報 (図2; 1月16日分)