

悪天候のため、野島～勝浦沖の4点(C6～9)を、欠測しました。

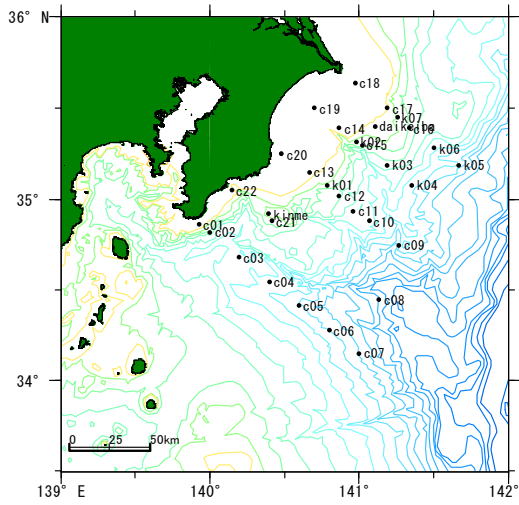


図1 調査点

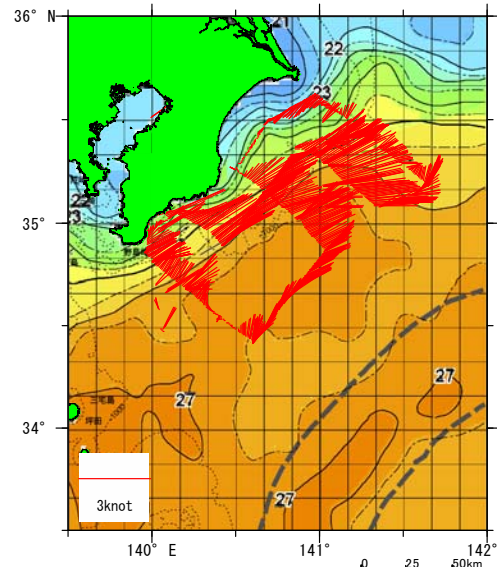
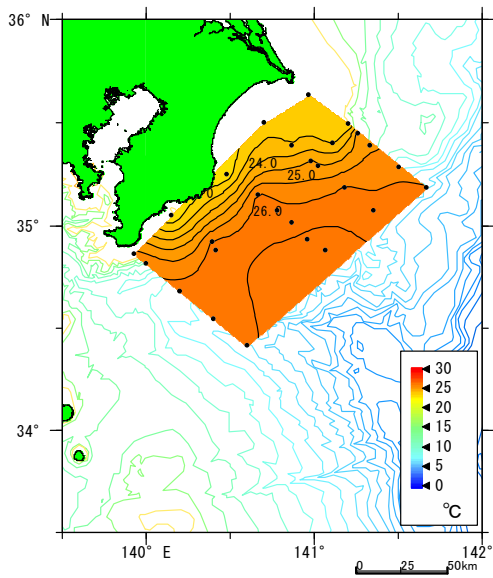
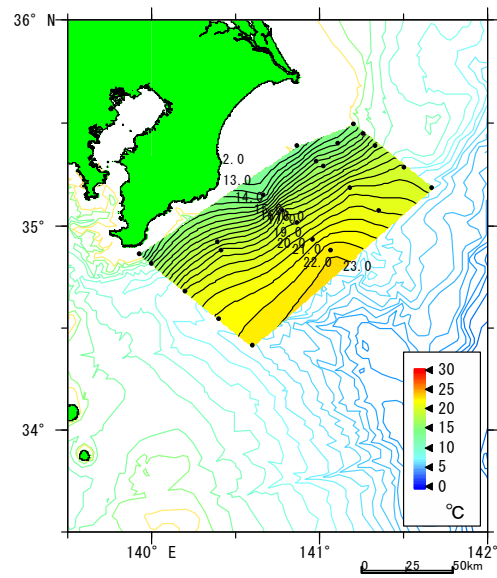


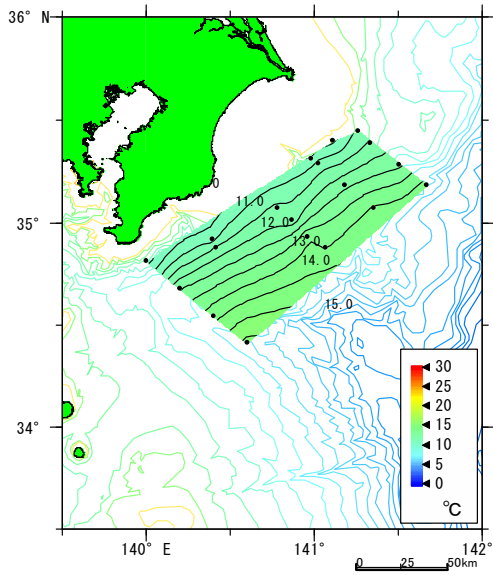
図2 観測時の黒潮流路と流れ



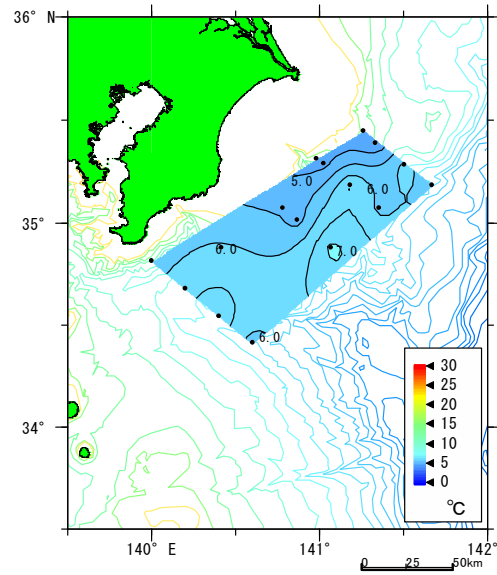
0m



100m



200m



500m

図3 水温水平分布

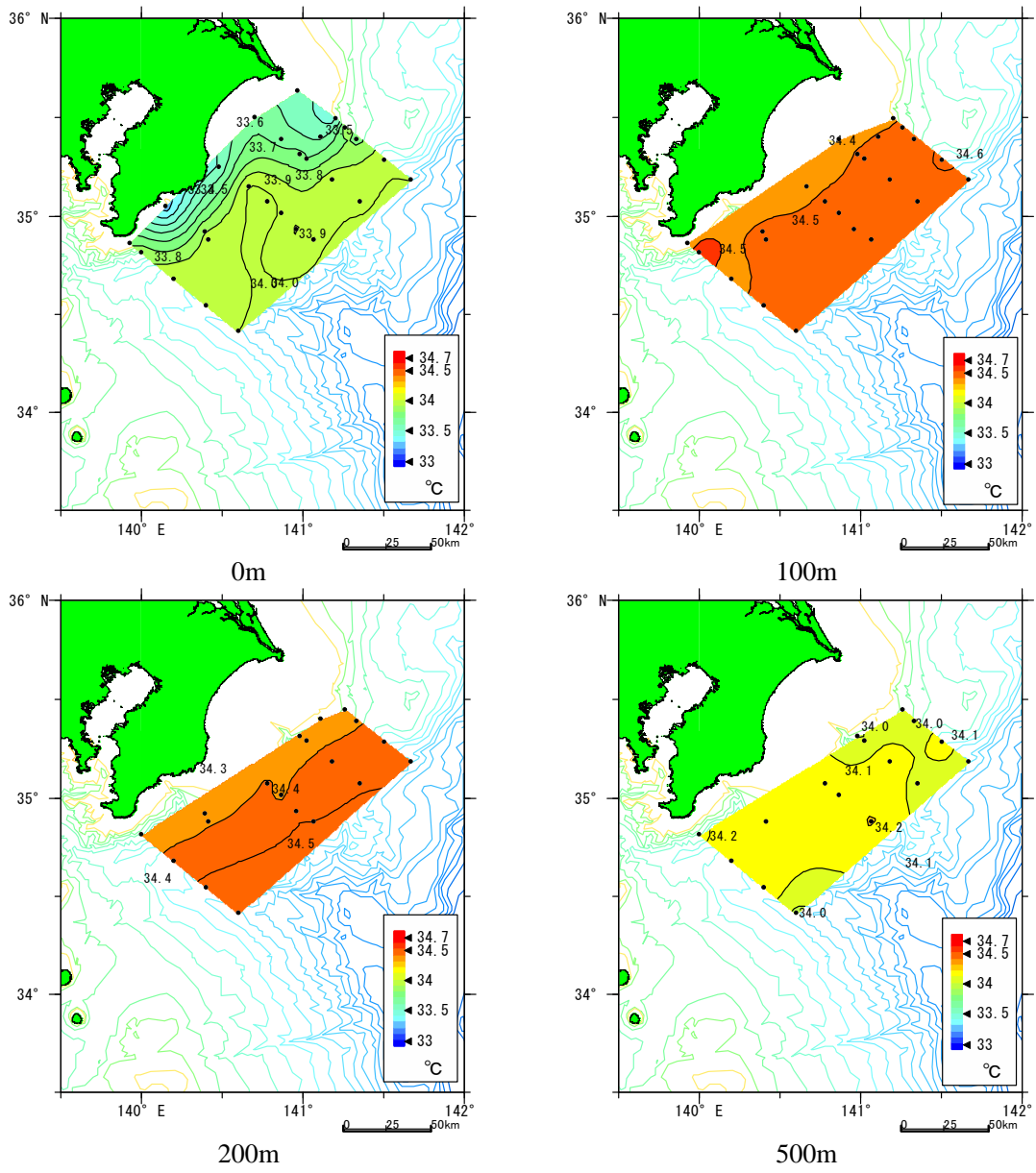


图 4 盐分水平分布

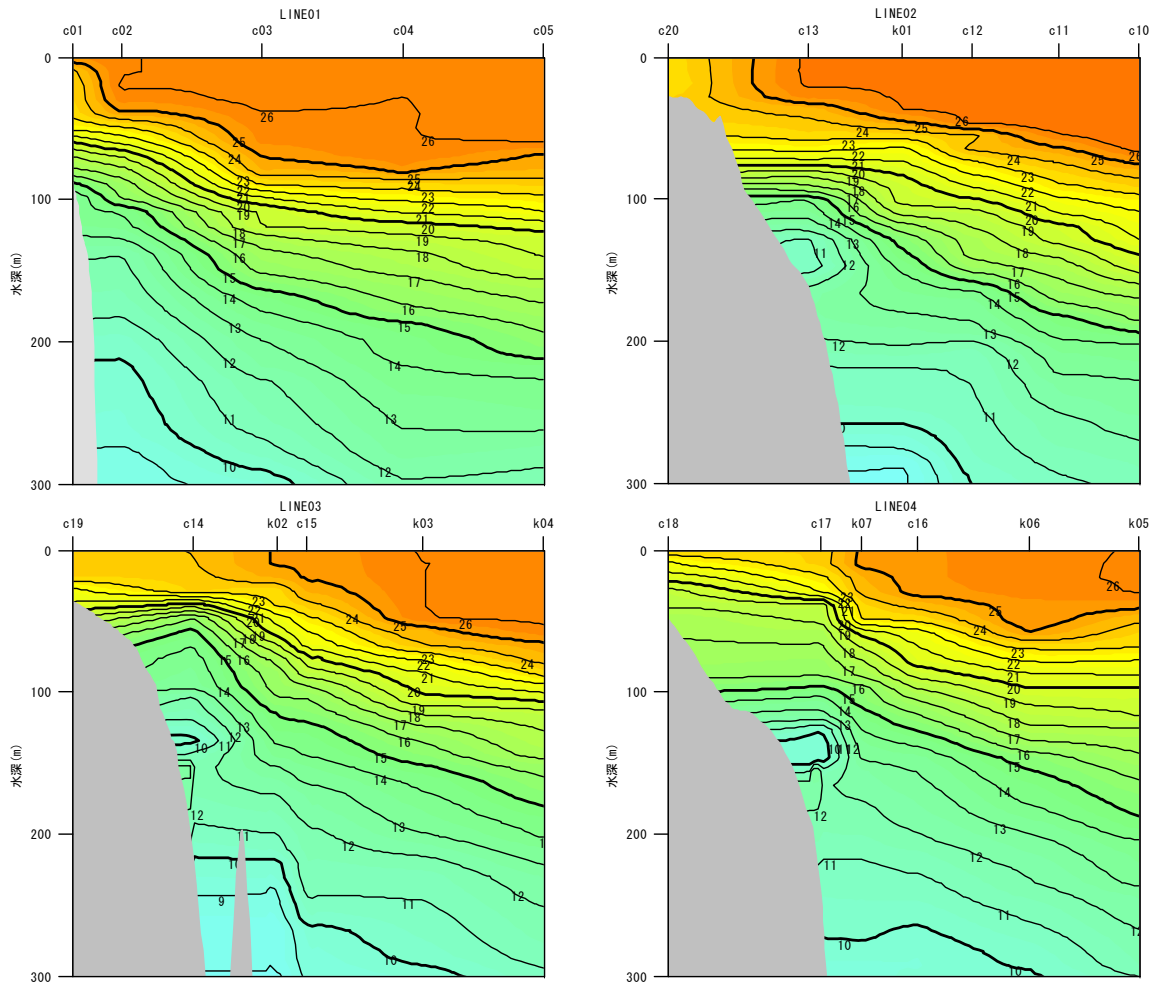


图 5 水温鉛直分布

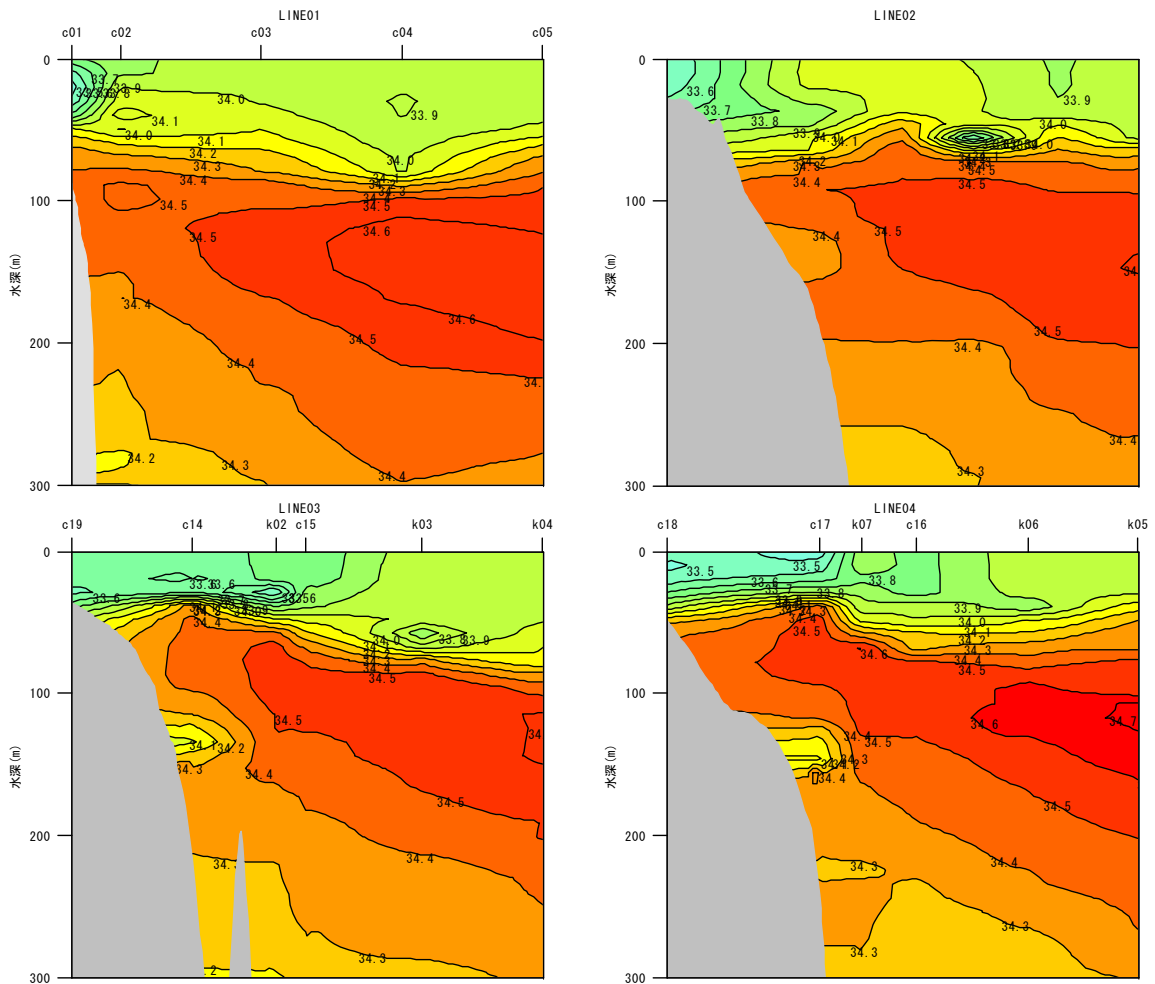


图 6 塩分鉛直分布

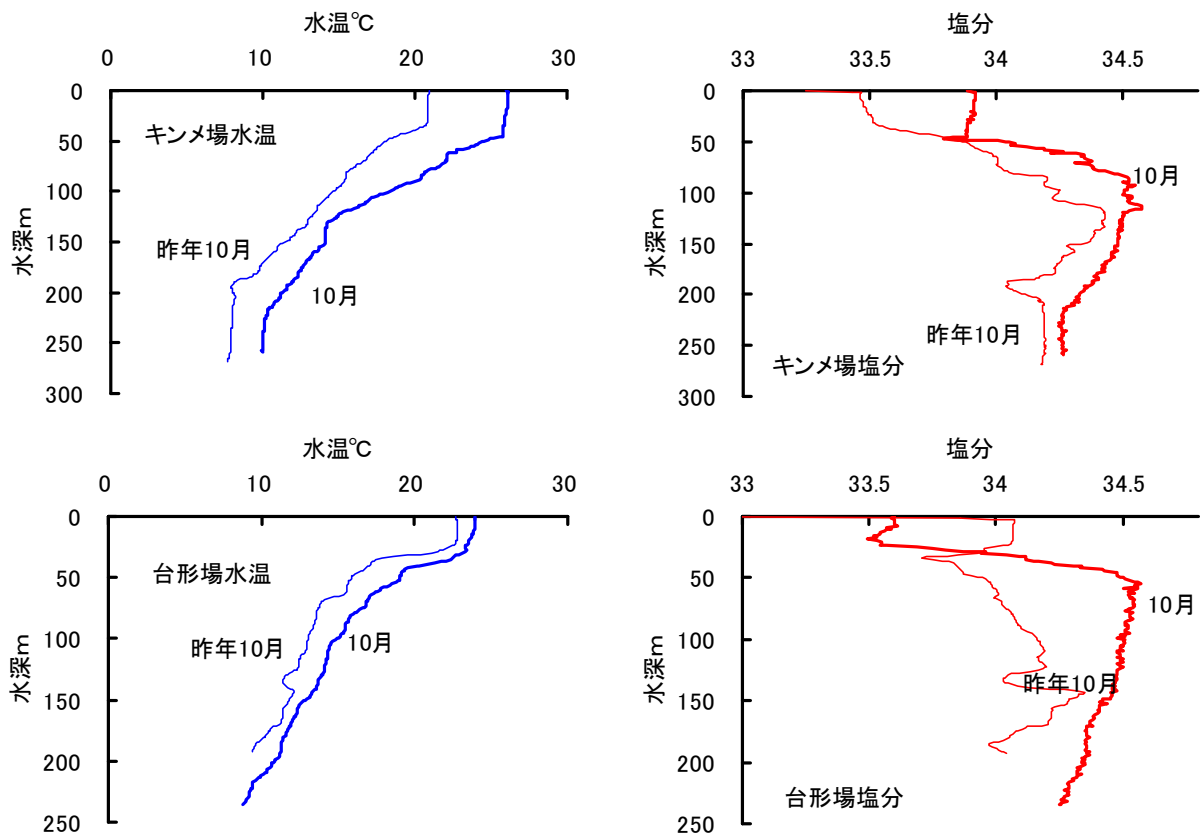


図7 キンメ場・台形場の水温・塩分鉛直分布

表1 海域別平均水温と評価		2008/10			
海域	0m	50m	100m	200m	
銚子・九十九里	24.0 やや高め	19.9 平年並	15.4 平年並	11.9 平年並	
外房	25.6 やや高め	23.4 やや低め	17.9 やや低め	13.0 平年並	