

沿岸定線観測速報 ちば (2008年9月)

ふさみ丸：9月8～11日

千葉県水産総合研究センター

千葉県農林水産技術会議

平成20年10月15日

悪天候のため、犬吠沖の5点 (C16, K3～6) を、欠測しました。

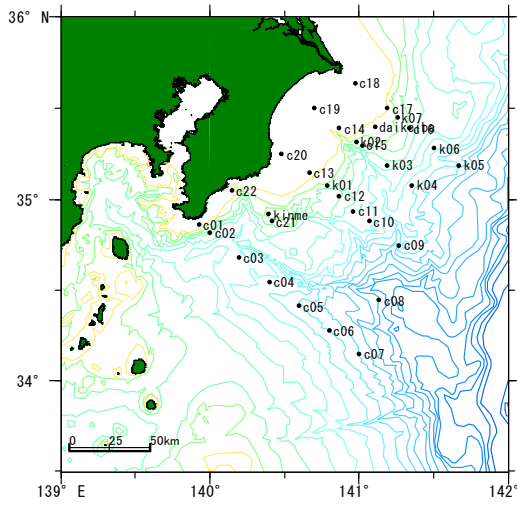


図1 調査点

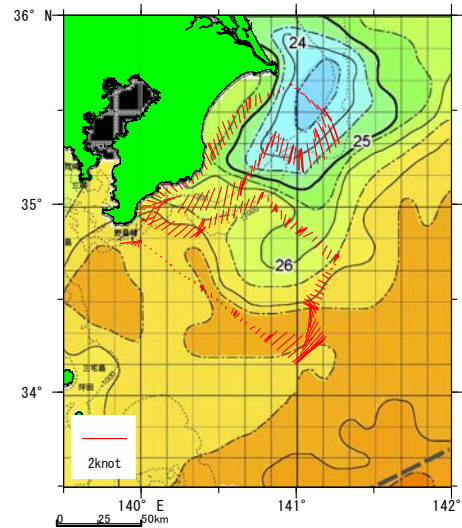
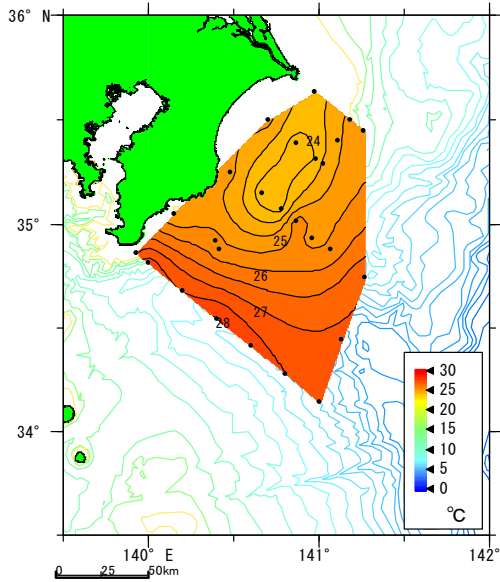
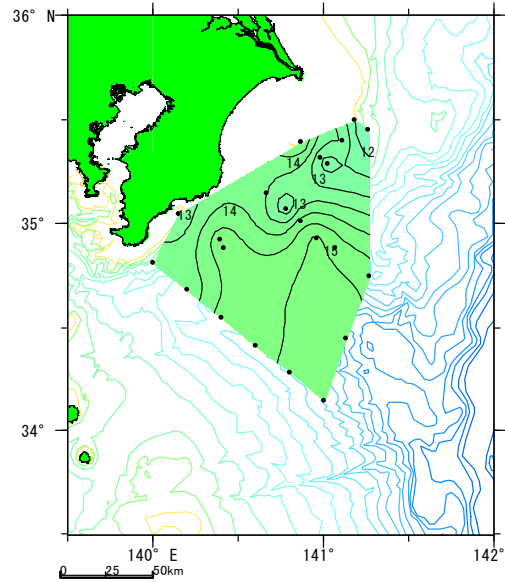


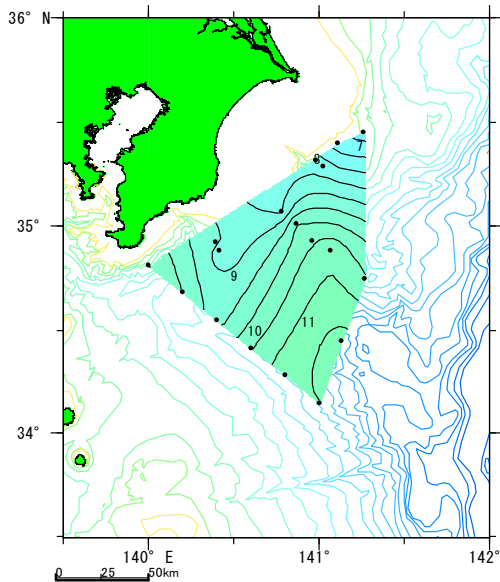
図2 観測時の黒潮流路と流れ



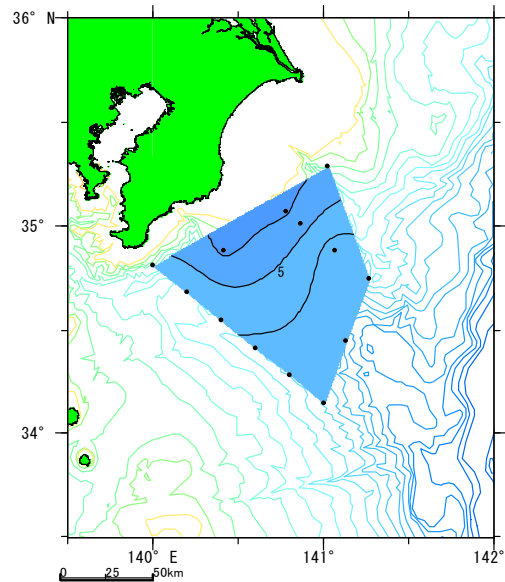
0m



100m



200m



500m

図3 水温水平分布

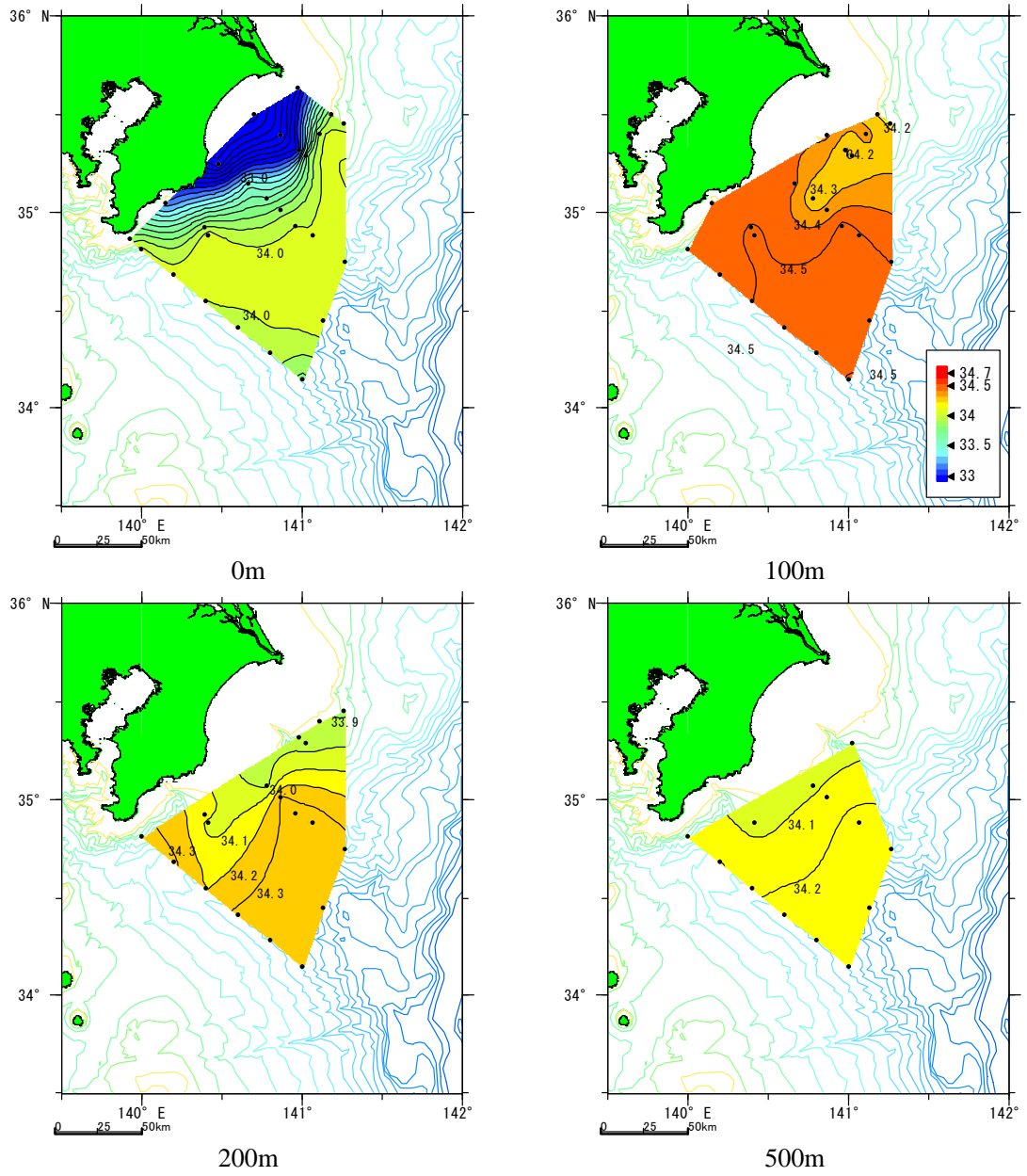


图 4 盐分水平分布

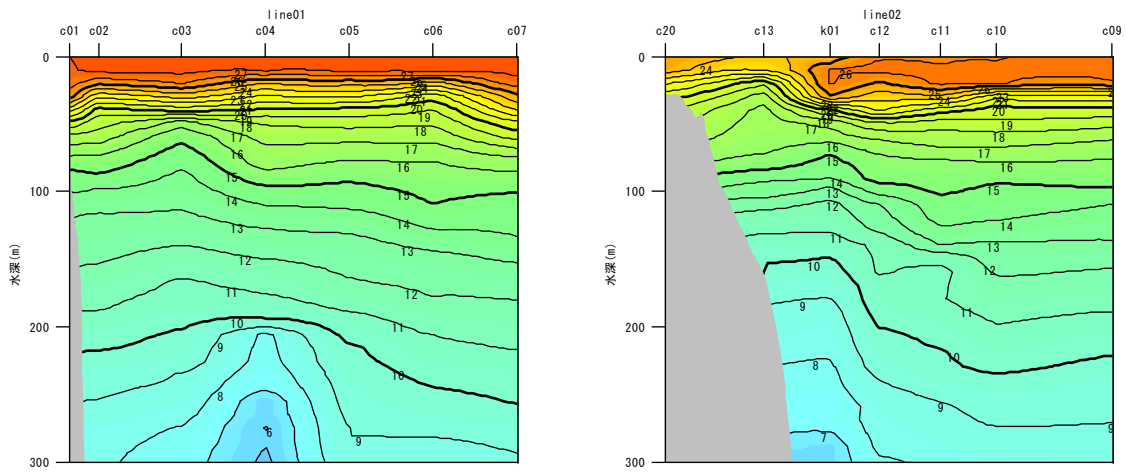


図5 水温鉛直分布

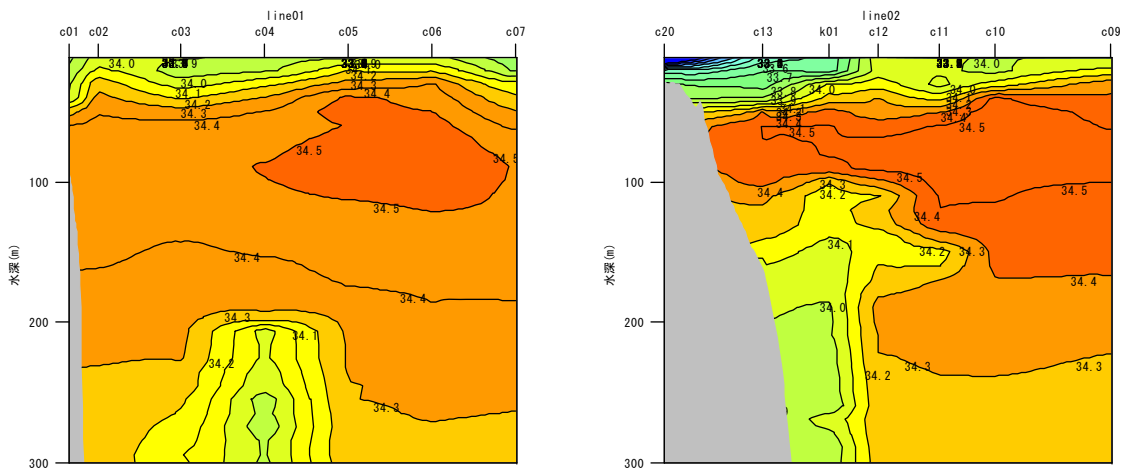


図6 塩分鉛直分布

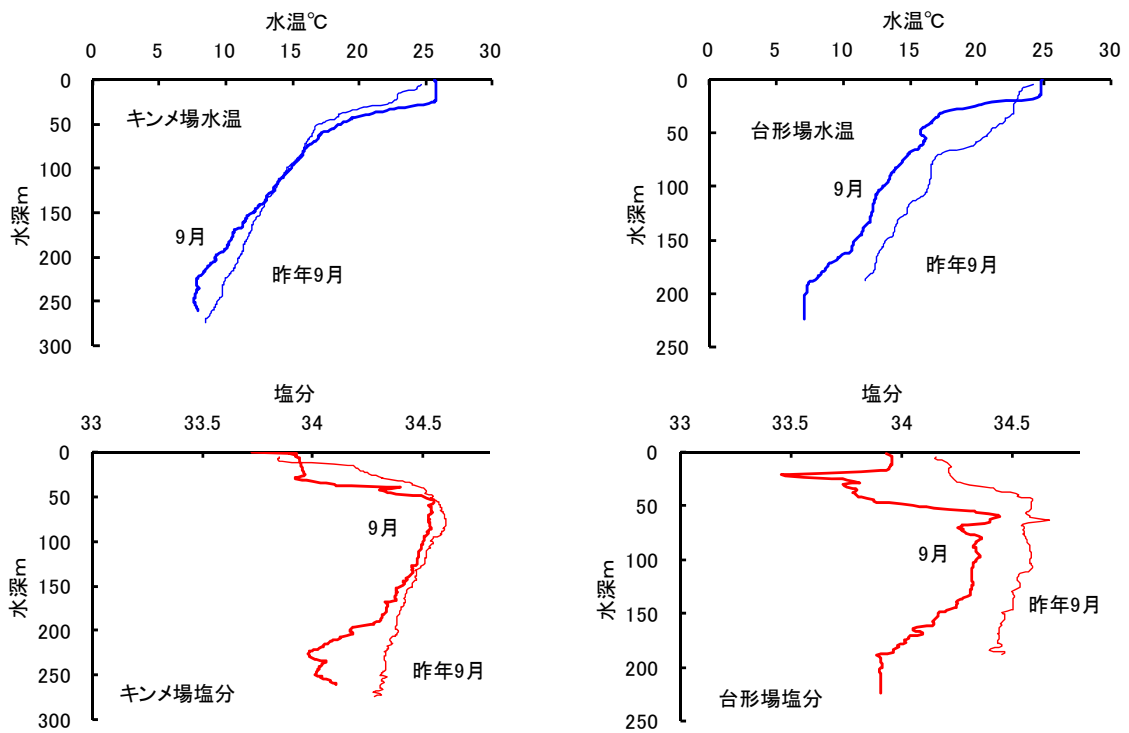


図7 キンメ場・台形場の水温・塩分鉛直分布

表1 海域別平均水温と評価		2008/9			
海域	0m	50m	100m	200m	
銚子・九十九里	26.2 平年並	18.1 平年並	14.0 やや低め	9.7 やや低め	
外房	24.6 平年並	14.8 低め	13.0 やや低め	8.2 低め	