

沿岸定線観測速報 ちば (2008年7月)

房総丸：7月22～24日

千葉県水産総合研究センター

千葉県農林水産技術会議

平成20年8月12日

黒潮が近づいているほか観測が予定より遅れたこともあり、表層水温は高め傾向です。

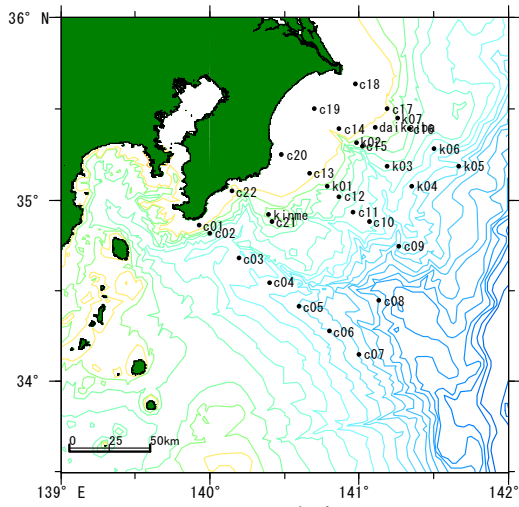


図1 調査点

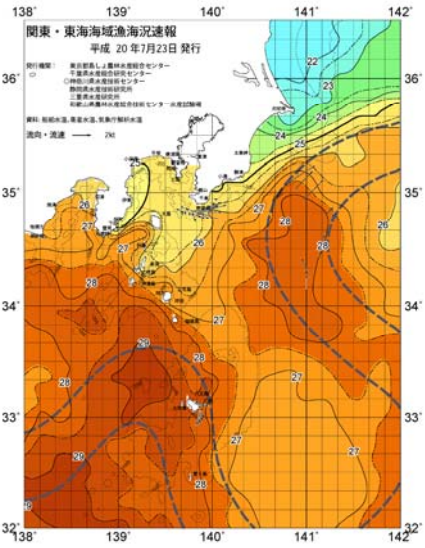
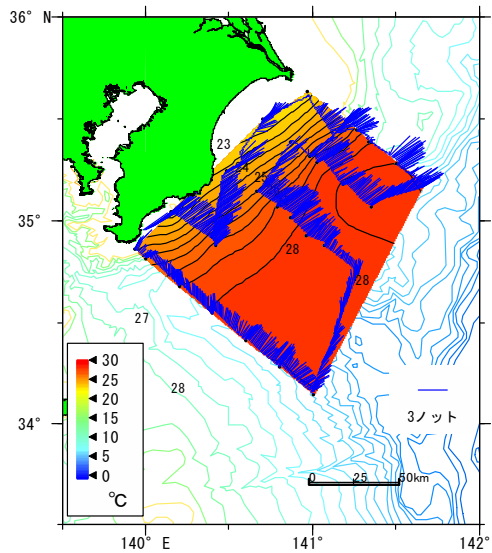
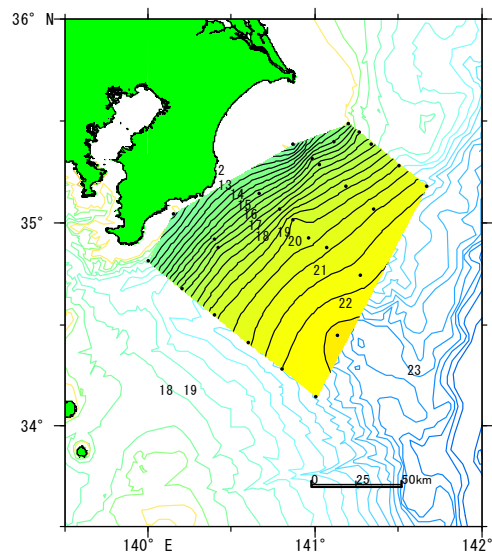


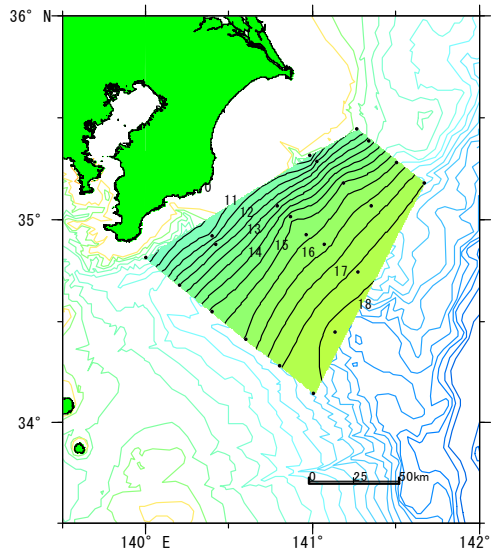
図2 観測時の黒潮流路



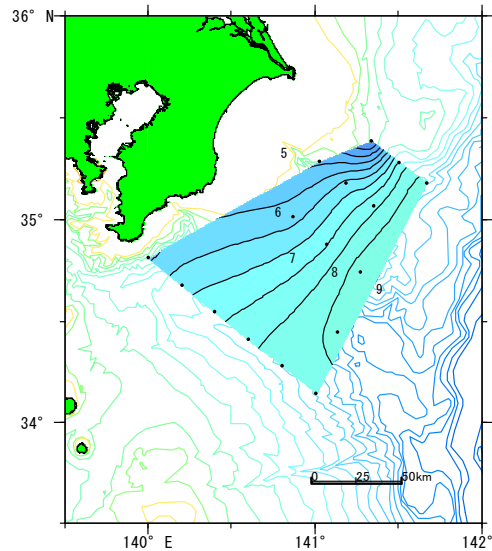
0m (流れは10m)



100m



200m



500m

図3 水温水平分布

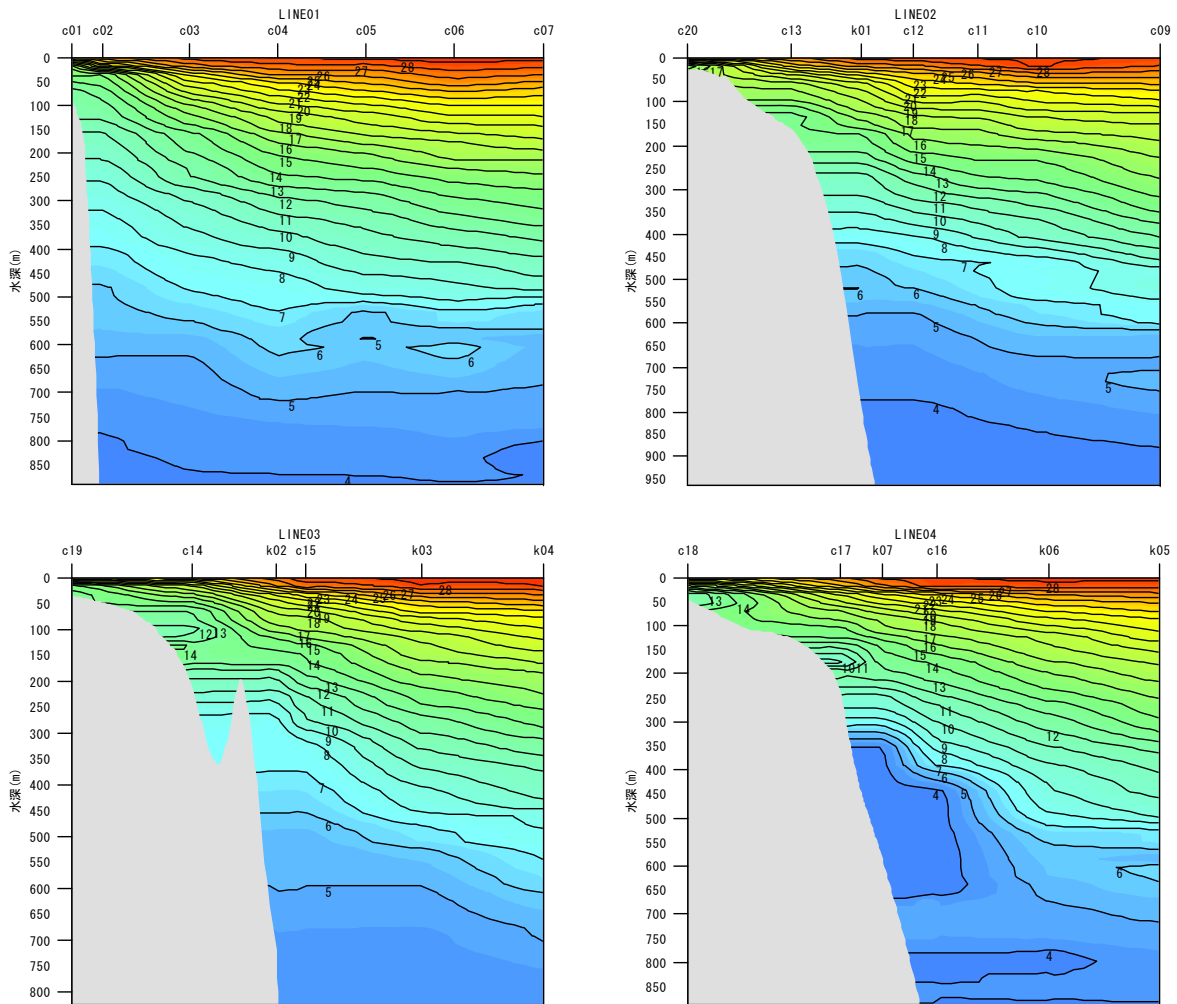


図4 鉛直分布

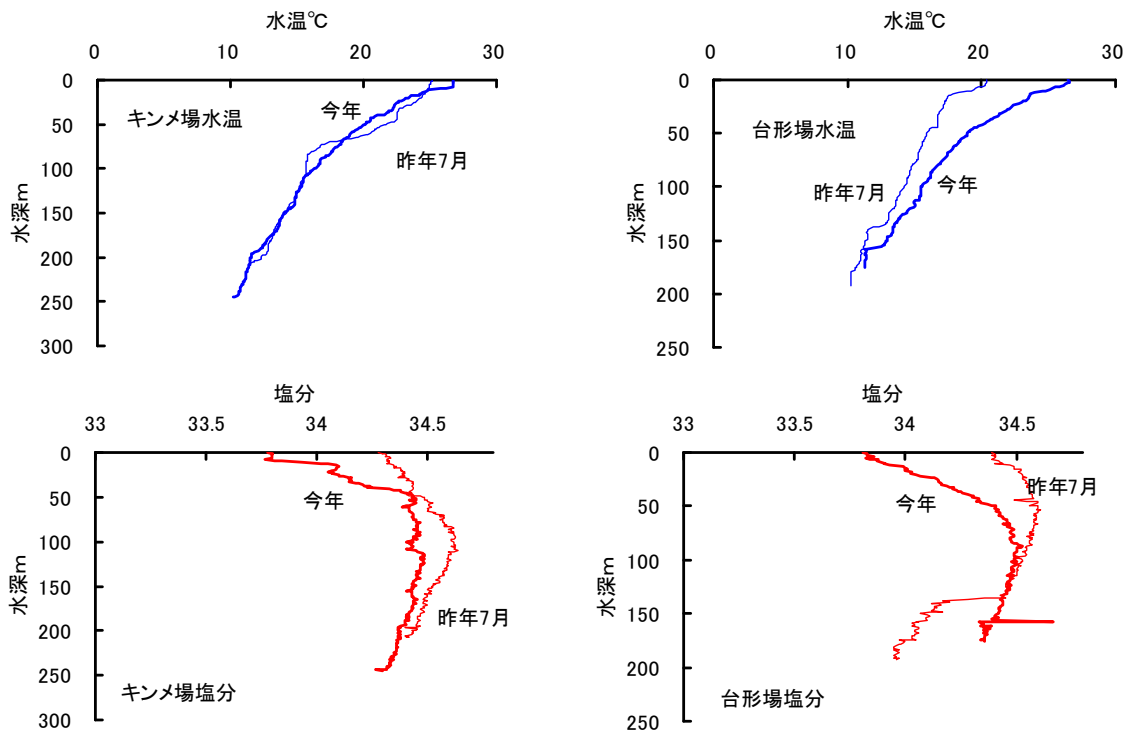


図5 キンメ場・台形場の水温・塩分鉛直分布

表1 海域別平均水温と評価

海域	0m	50m	100m	200m
銚子・九十九里	25.4 高め	18.9 平年並	15.4 平年並	13.1 平年並
外房	26.6 高め	18.6 平年並	16.5 平年並	13.9 やや高め