

黒潮が接岸していましたが、水温は平年並み~高めでした。5月の低温状況は解消しました。

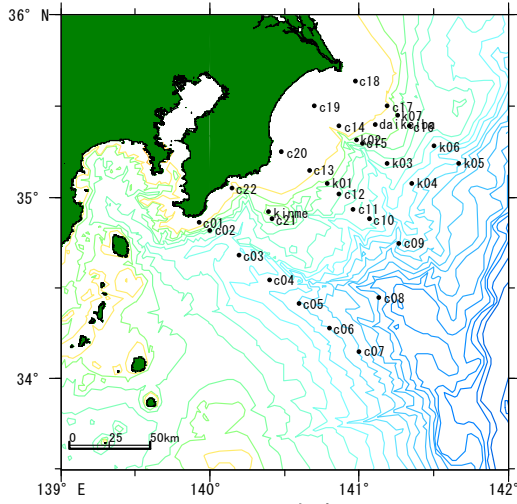


図1 調査点

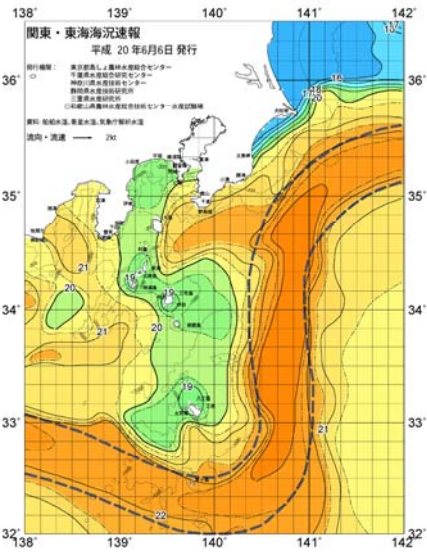
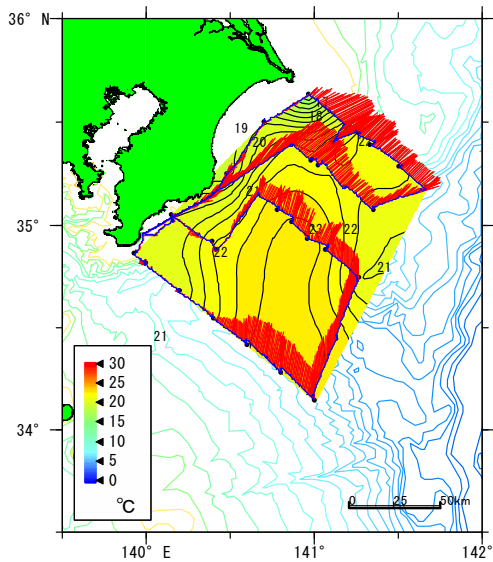
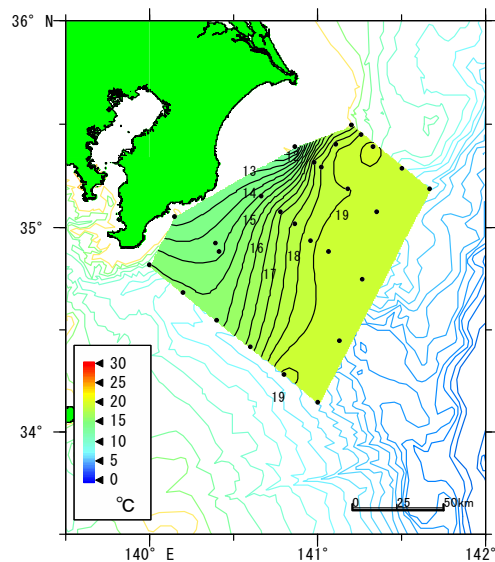


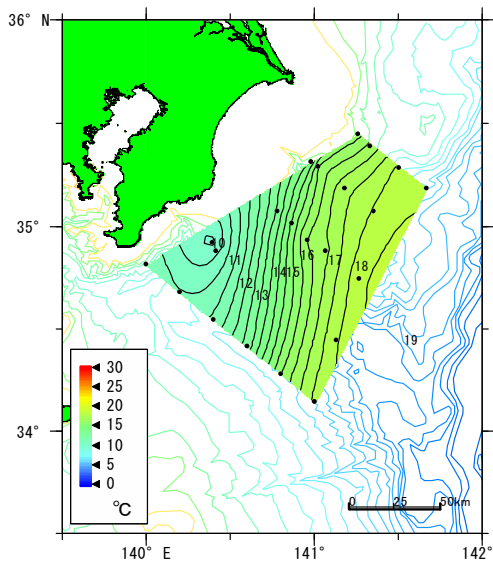
図2 観測時の黒潮流路



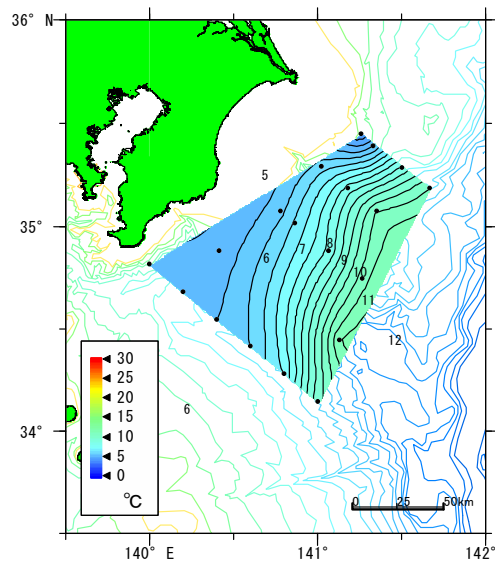
0m (流れは10m)



100m



200m



500m

図3 水温水平分布

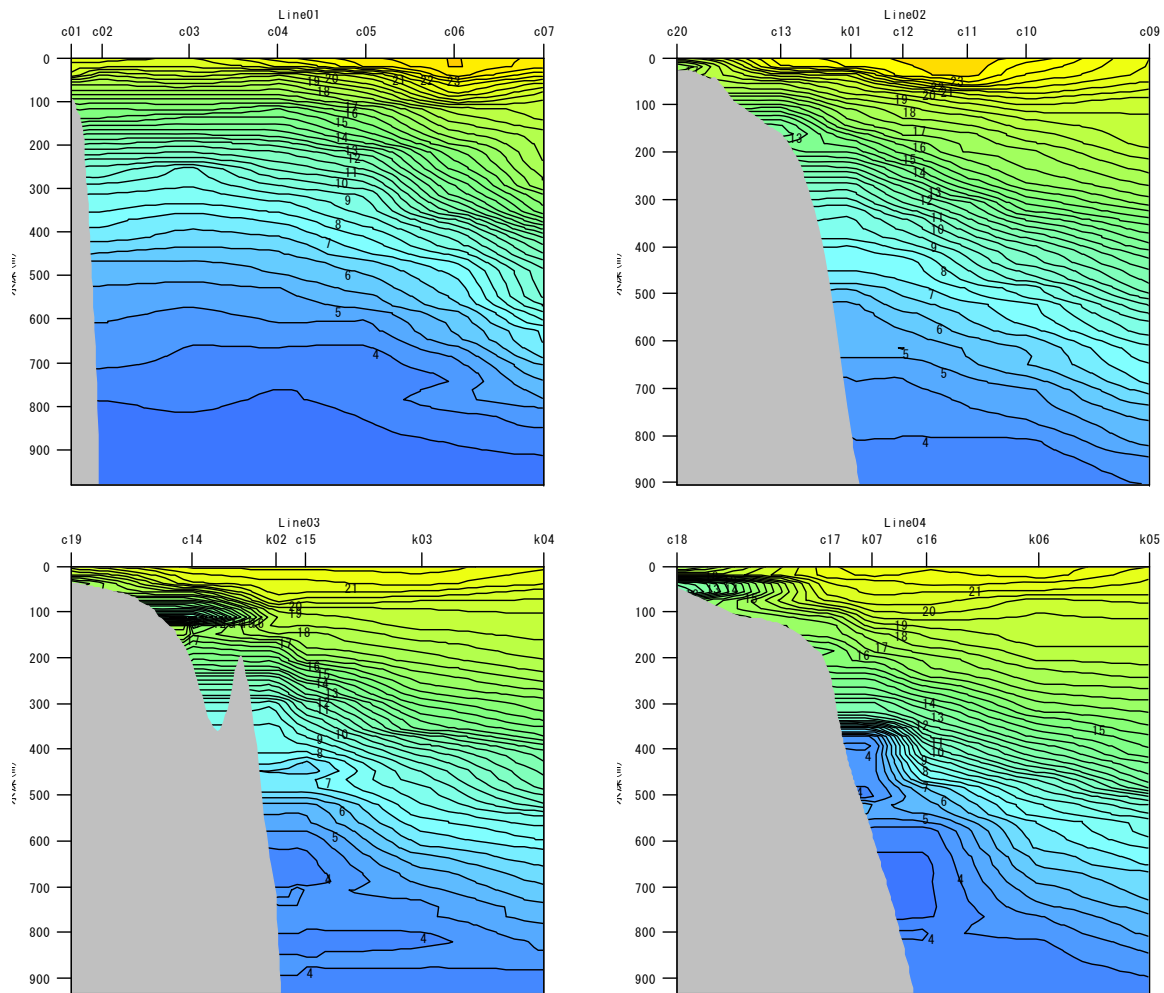


図4 鉛直分布

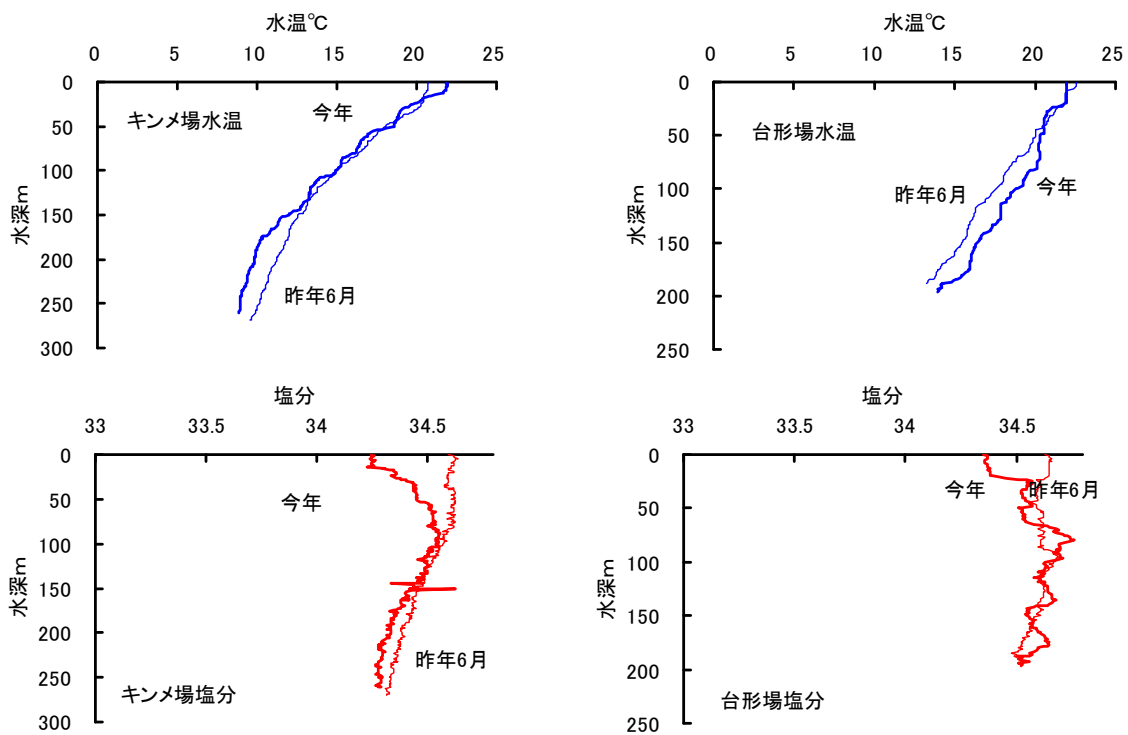


図5 キンメ場・台形場の水温・塩分鉛直分布

表1 海域別平均水温と評価

海域	0m	50m	100m	200m
銚子・九十九里	20.2 平年並	20.3 やや高め	16.8 平年並	16.4 高め
外房	21.7 平年並	18.9 平年並	15.6 平年並	12.7 平年並