

沿岸で低層を中心に水温がきわめて低くなっていました。天候悪化のため6点欠測しました。

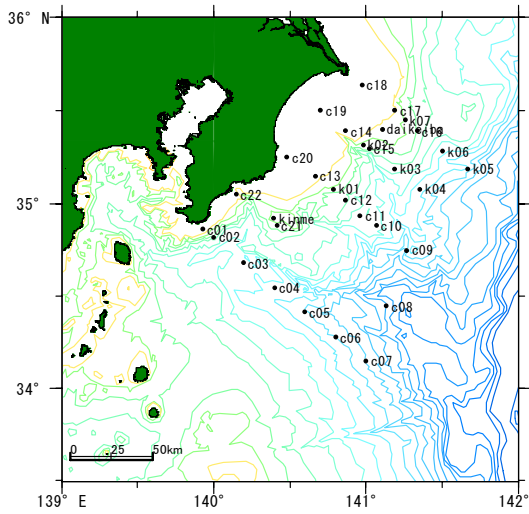


図1 調査点

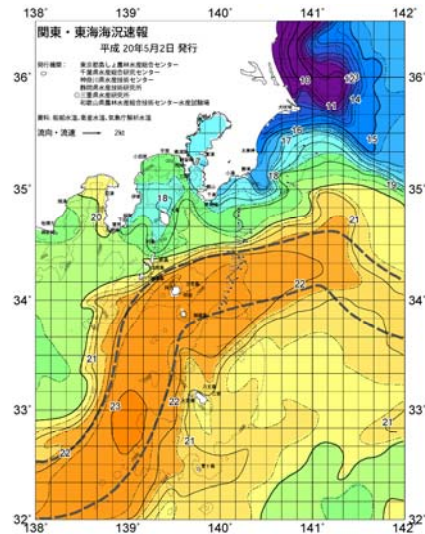
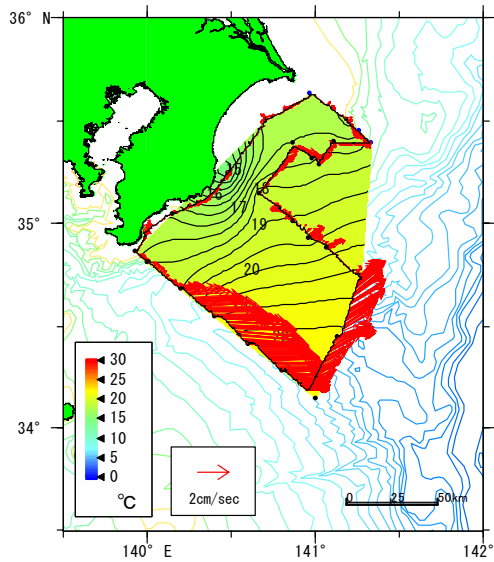
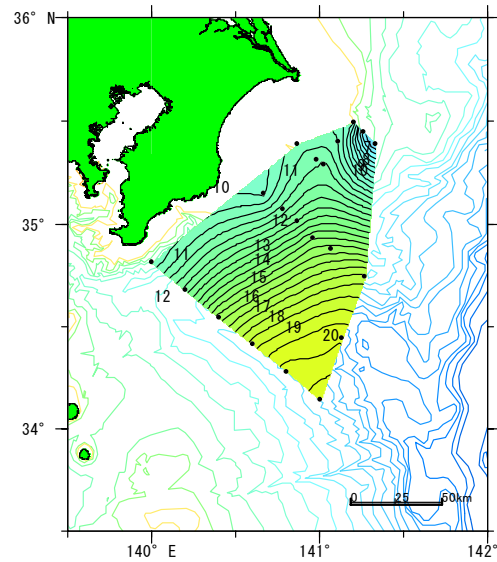


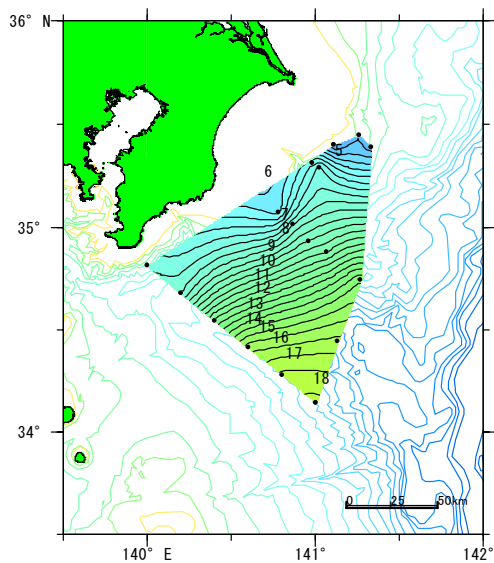
図2 観測時の黒潮流路



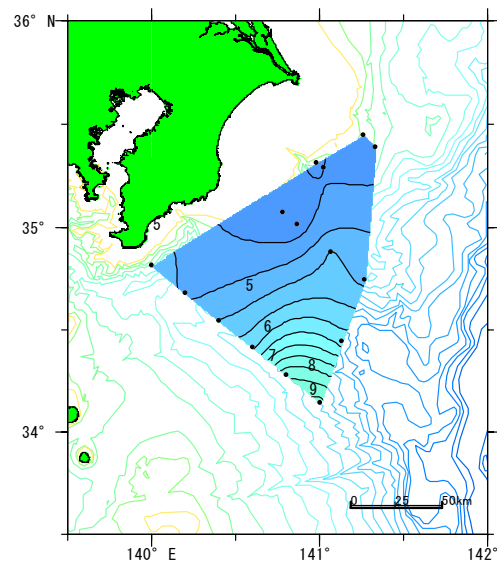
0m (流れは10m)



100m



200m



500m

図3 水温水平分布

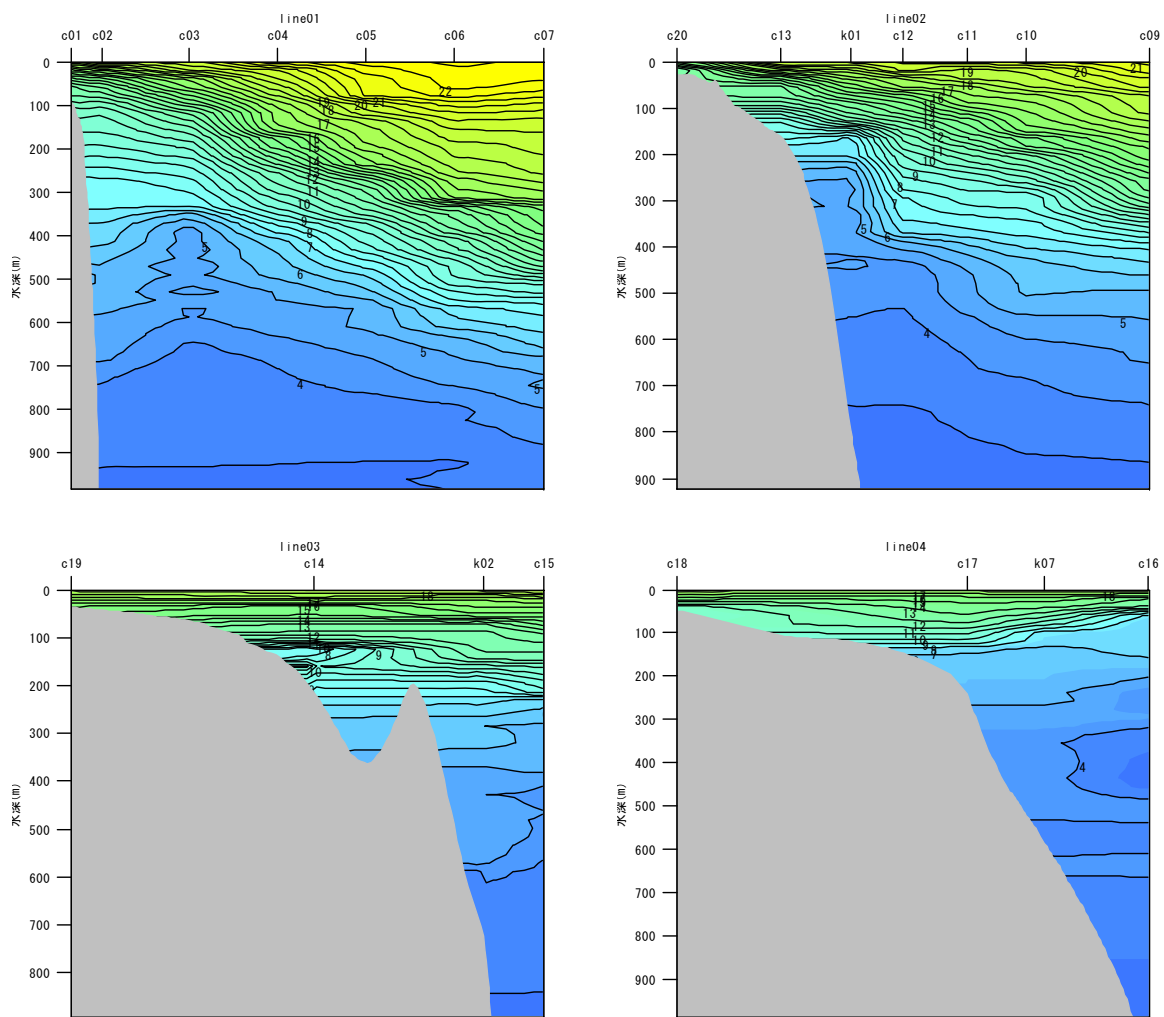


図4 鉛直分布

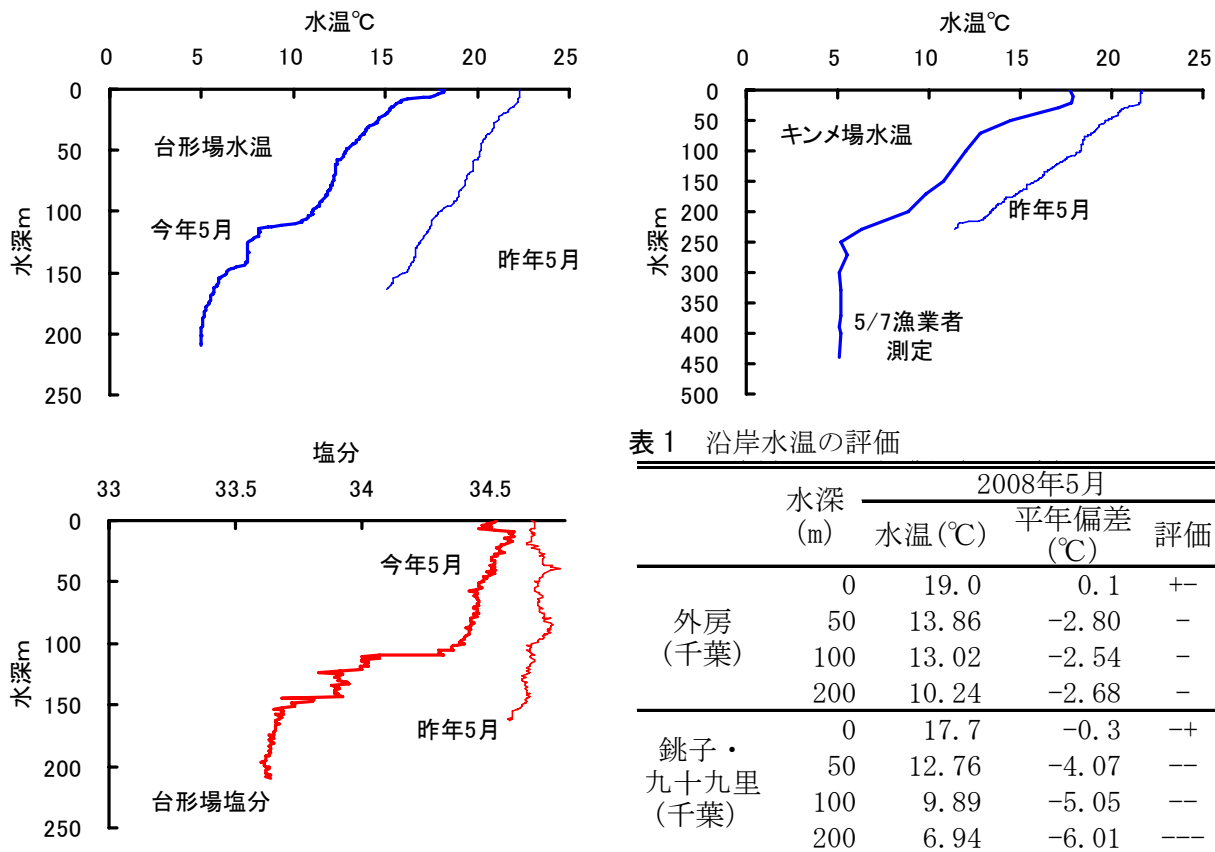


図5 キンメ場・台形場の水温・塩分鉛直分布

表1 沿岸水温の評価

	水深 (m)	2008年5月		評価
		水温(°C)	平年偏差 (°C)	
	0	19.0	0.1	+ -
外房 (千葉)	50	13.86	-2.80	-
	100	13.02	-2.54	-
	200	10.24	-2.68	-
銚子・ 九十九里 (千葉)	0	17.7	-0.3	+ +
	50	12.76	-4.07	- -
	100	9.89	-5.05	- -
	200	6.94	-6.01	- - -