

平成20年1月7~9日に房総丸で観測を実施しました。

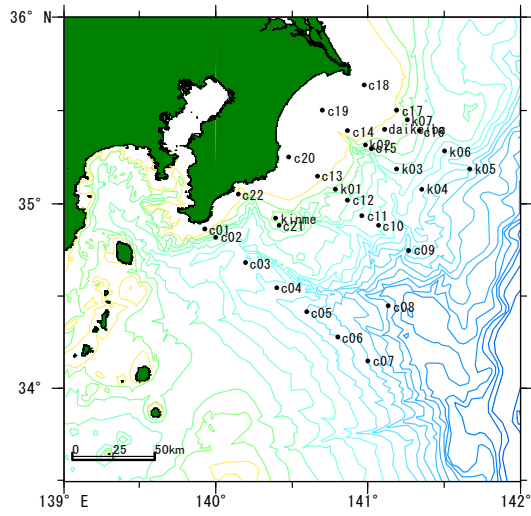


図1 調査点

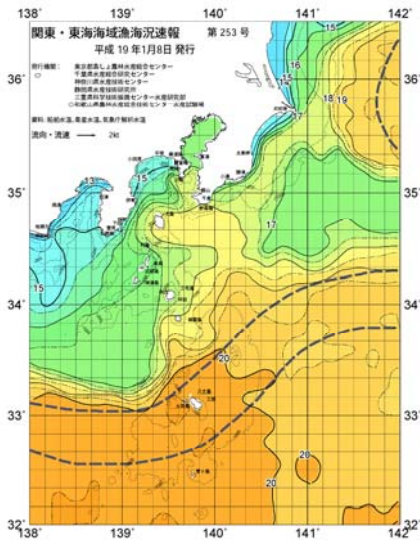
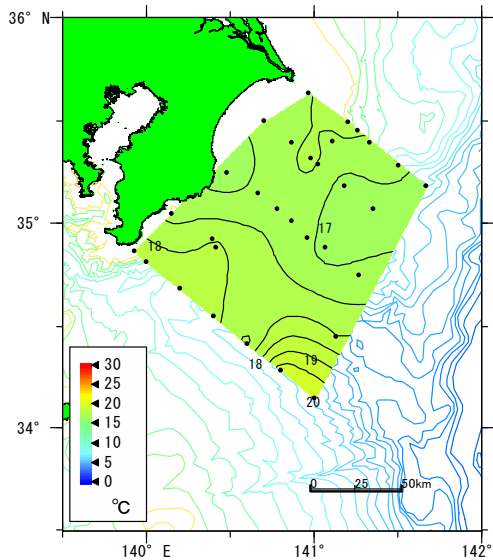
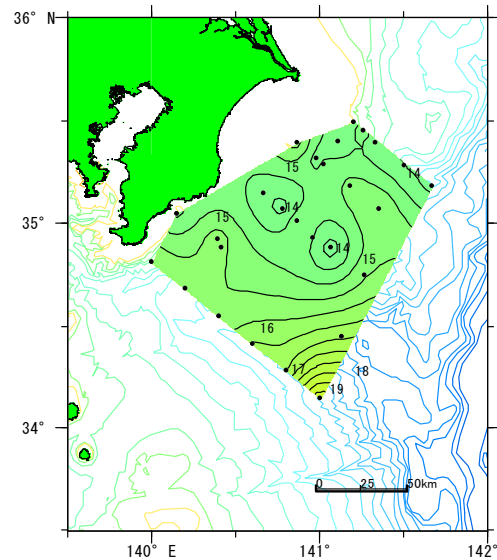


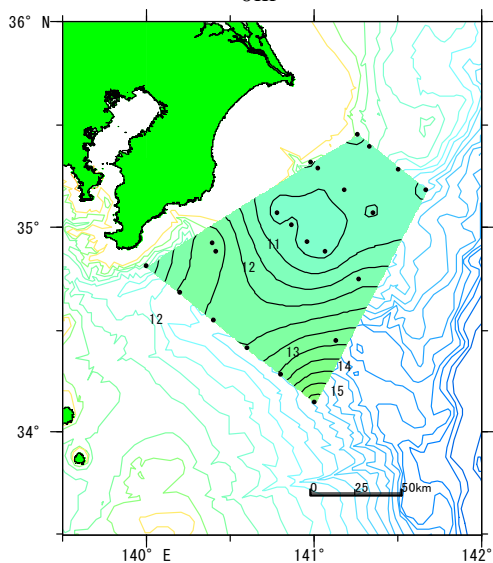
図2 観測時の黒潮流路



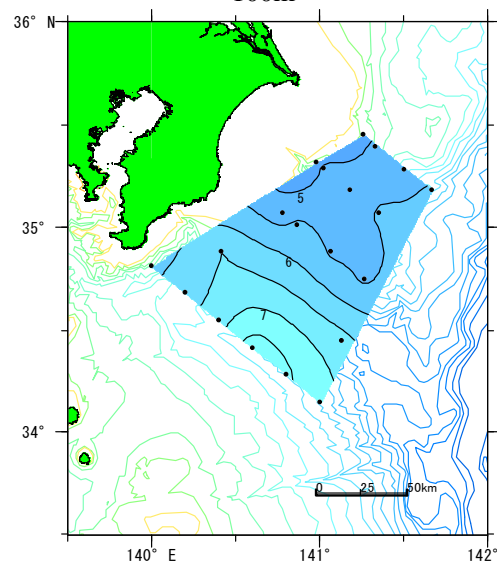
0m



100m



200m



500m

図3 水温水平分布

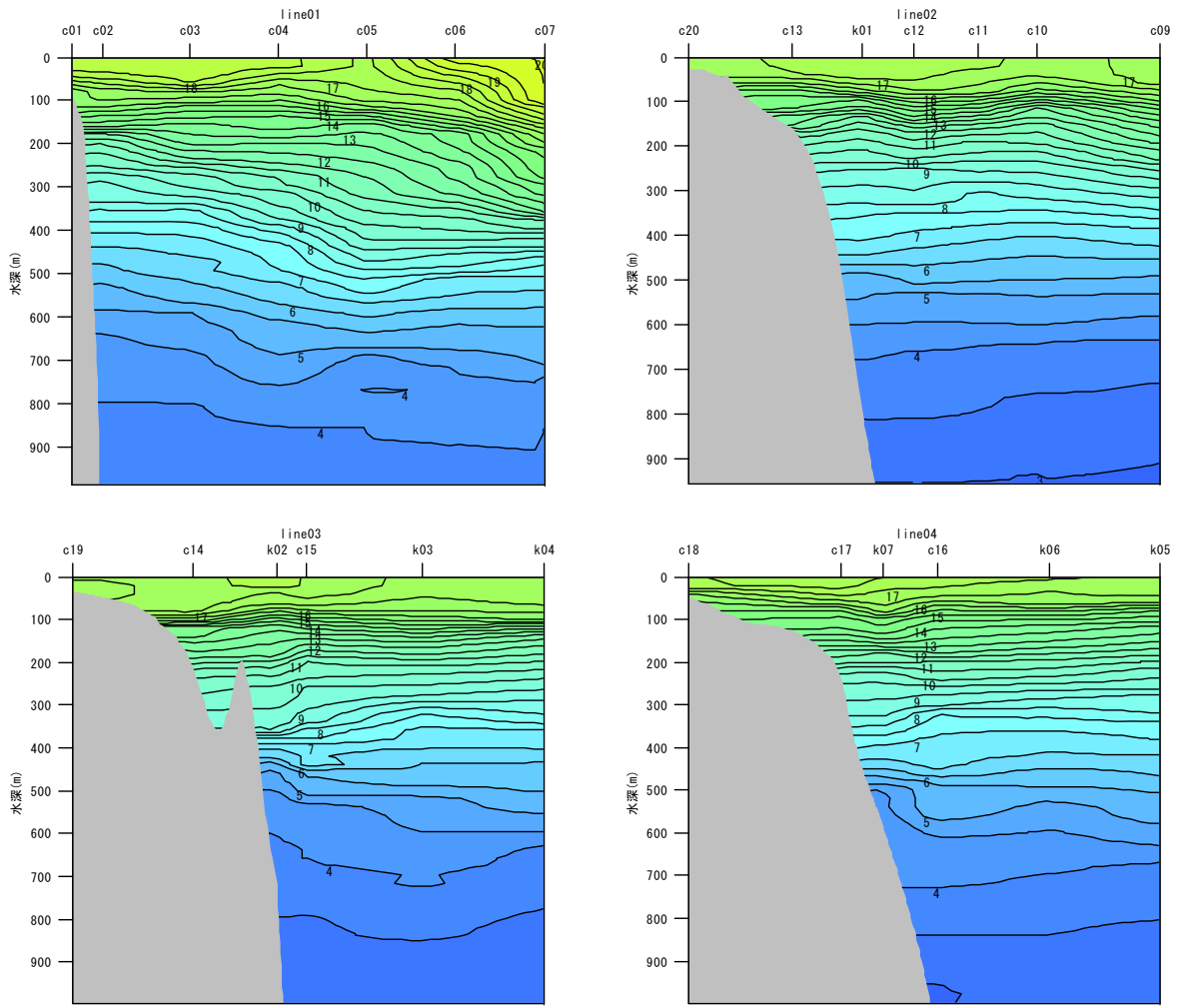


図4 鉛直分布

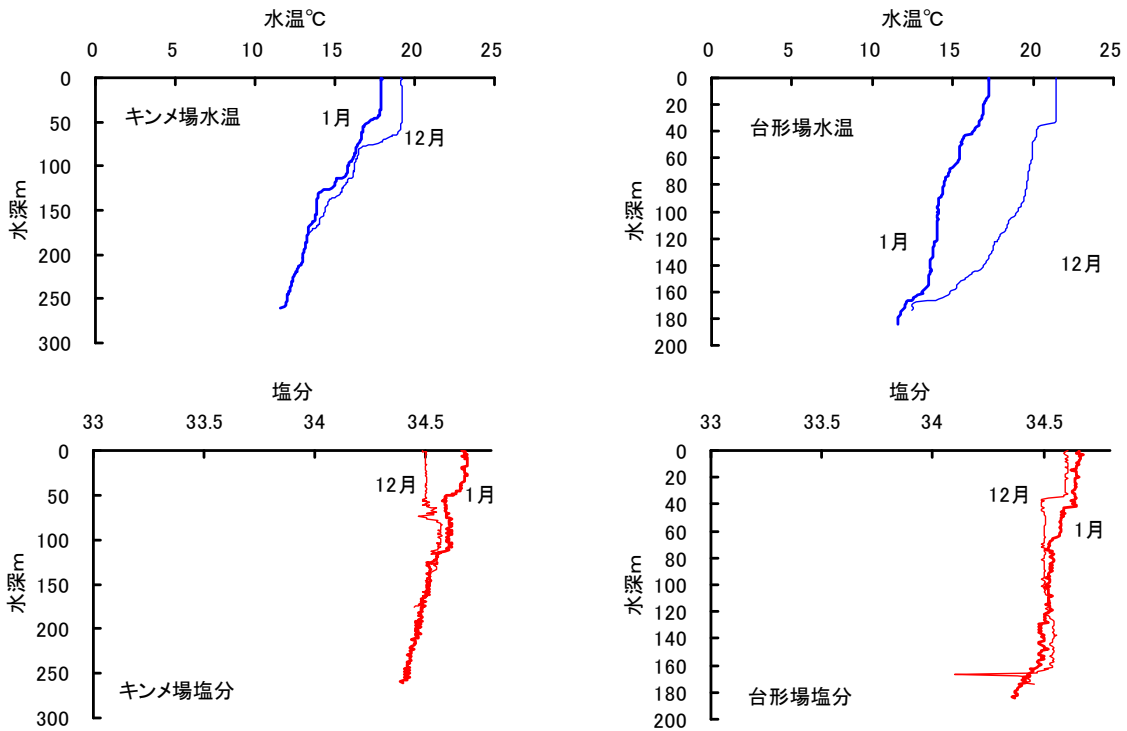


図5 キンメ場・台形場の水温・塩分鉛直分布

表1 海域別平均水温と評価

海域	0m	50m	100m	200m
銚子・九十九里	17.3 平年並	16.8 平年並	14.7 やや低め	10.7 低め
外房	17.7 平年並	16.8 平年並	15.0 やや低め	11.8 やや低め