

平成19年10月3～5日に房総丸，ふさみ丸で観測を実施しました。

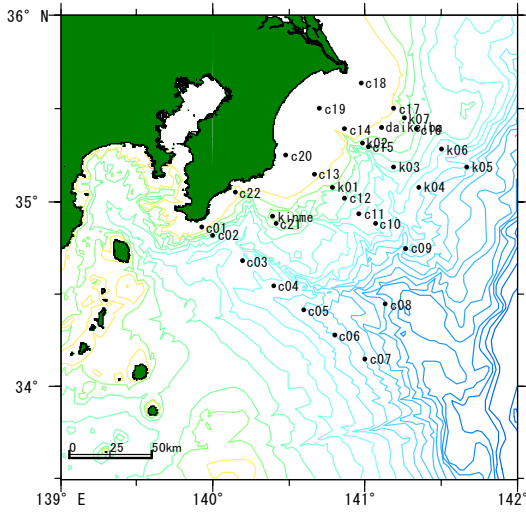


図1 調査点

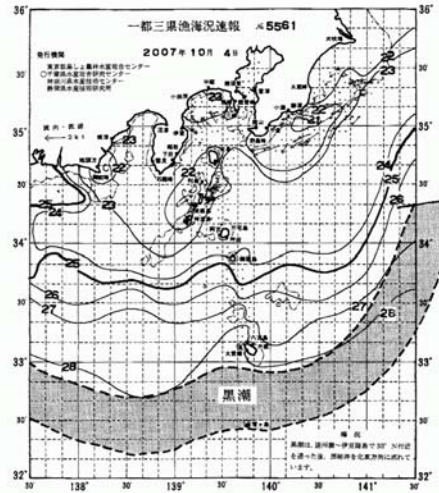
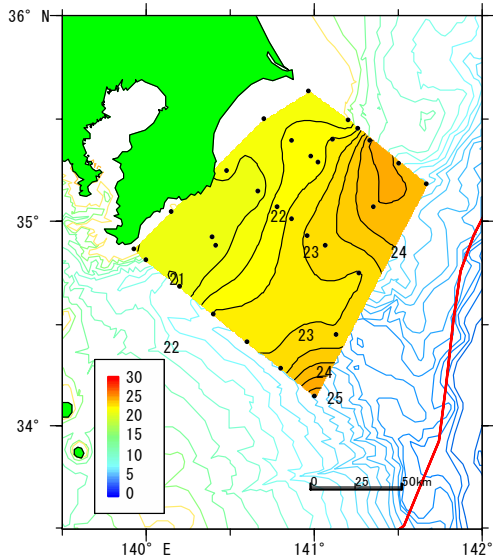
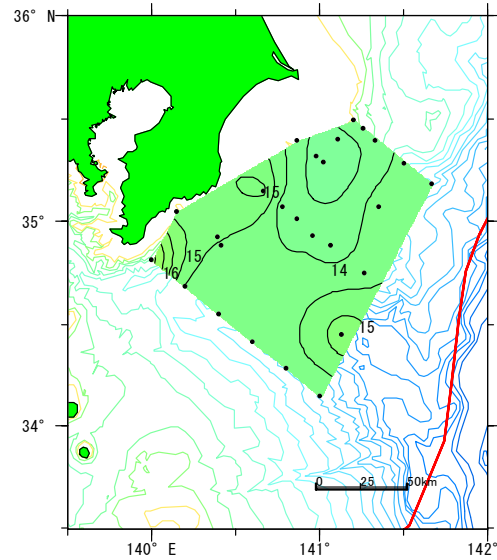


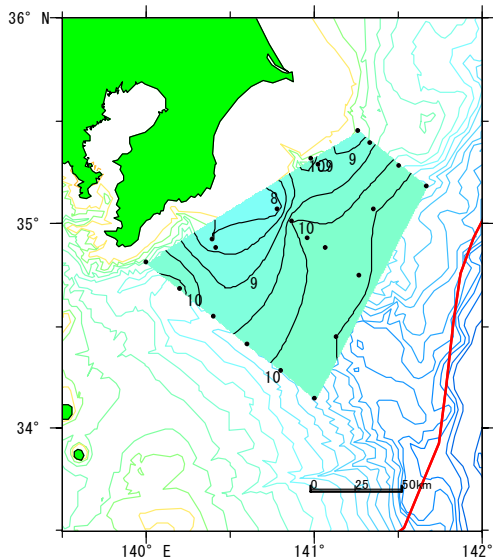
図2 観測時の黒潮流路



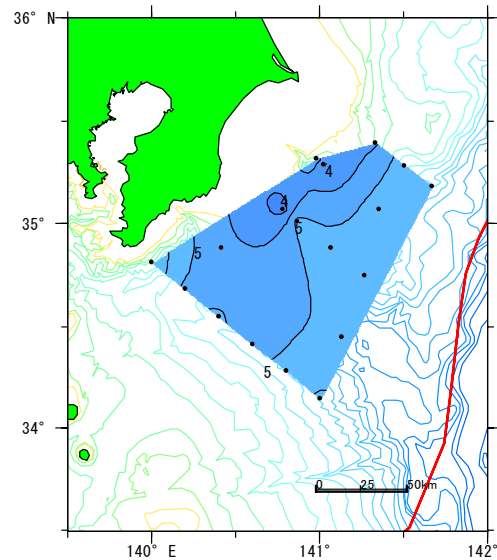
0m



100m



200m



500m

図3 水温水平分布（赤線は黒潮流軸：10月4日，MIRC データ）

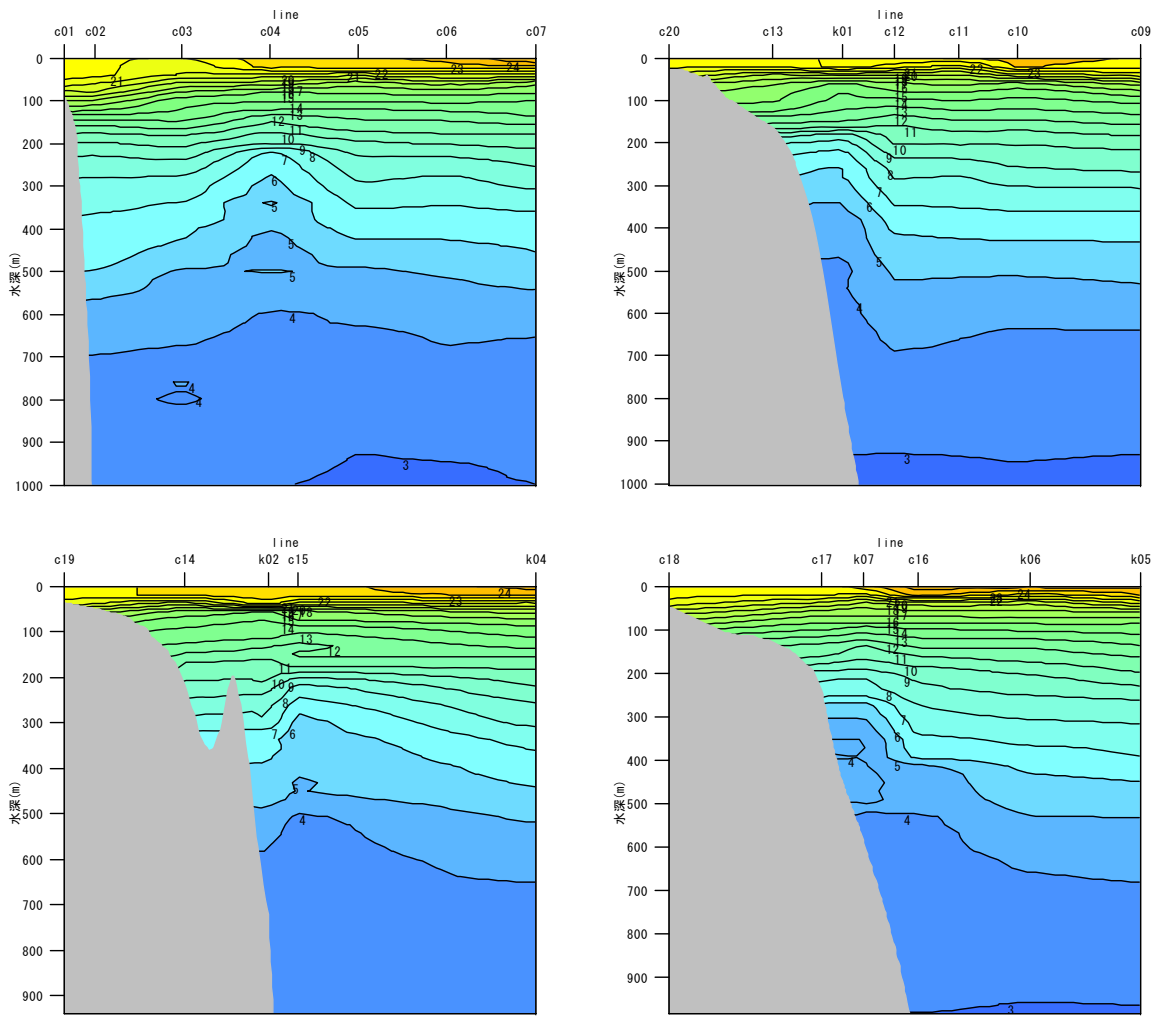


図4 鉛直分布

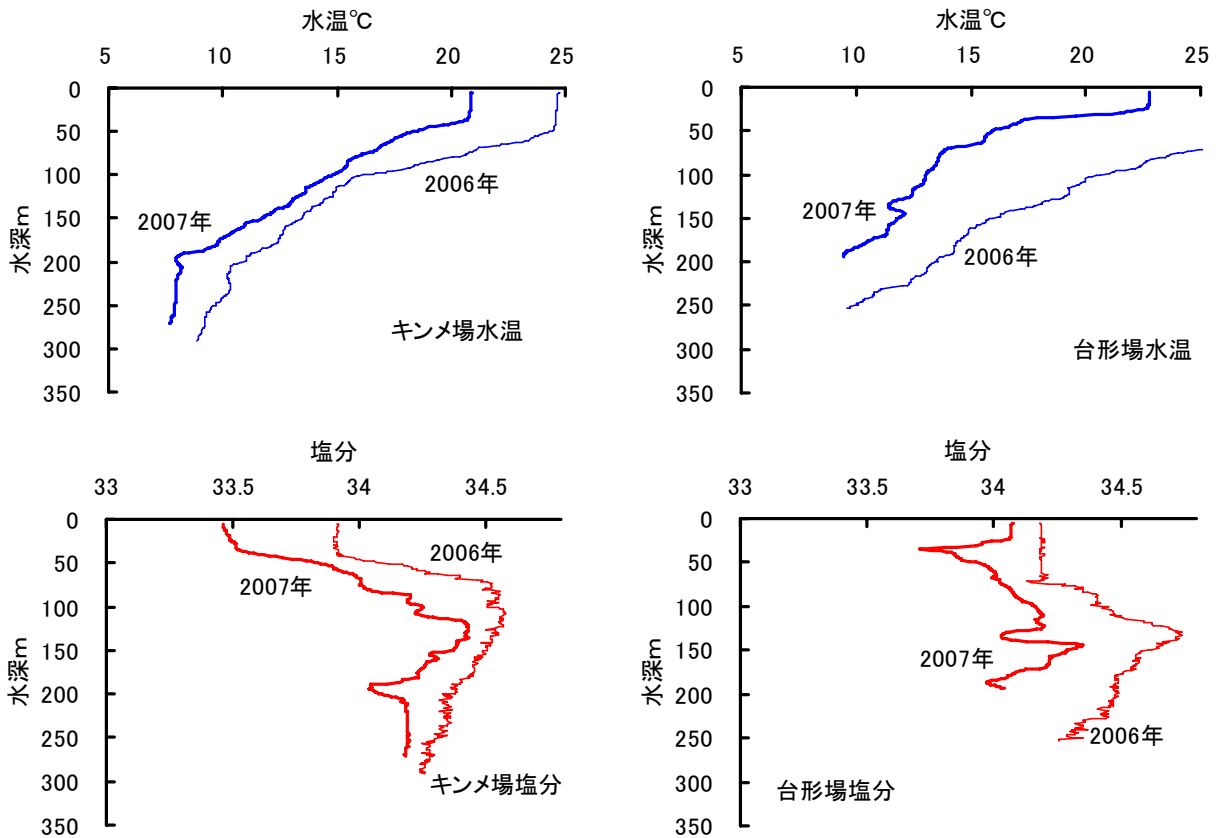


図5 キンメ場・台形場の水温・塩分鉛直分布