

平成19年8月6~7, 8~9日にふさみ丸で観測を実施しました。

黒潮の急接近により、外房海域で急潮が発生しました。

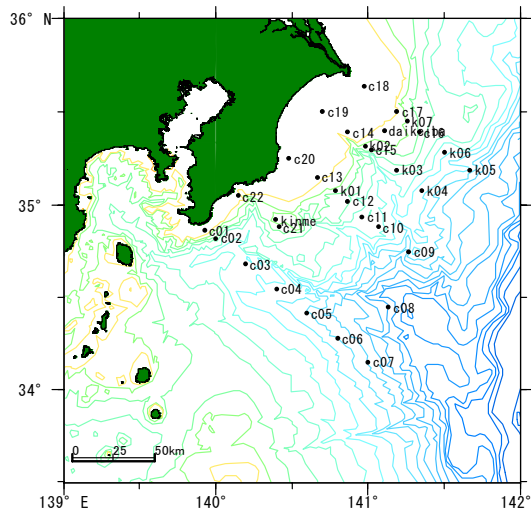


図1 調査点

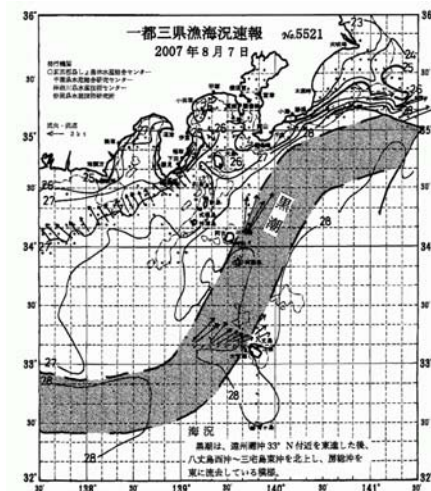
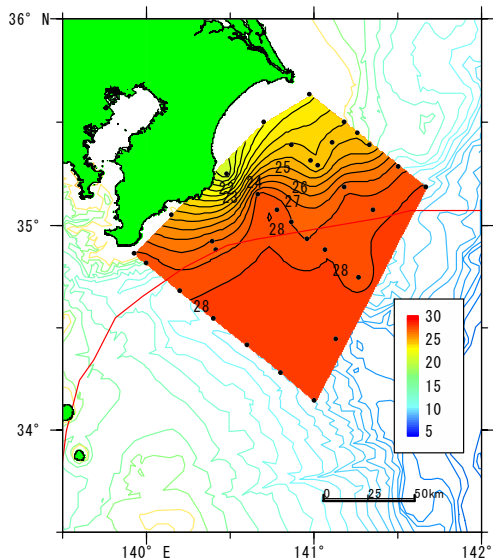
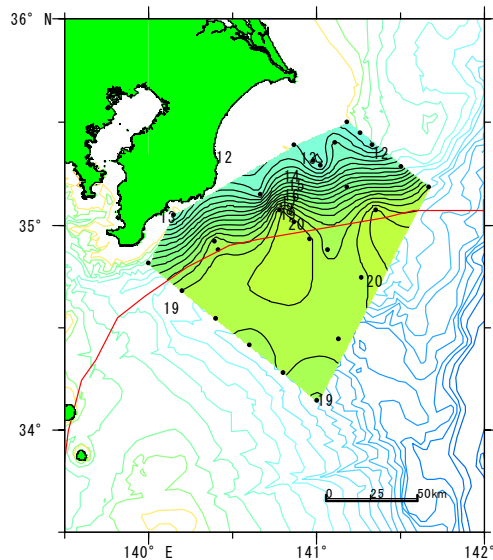


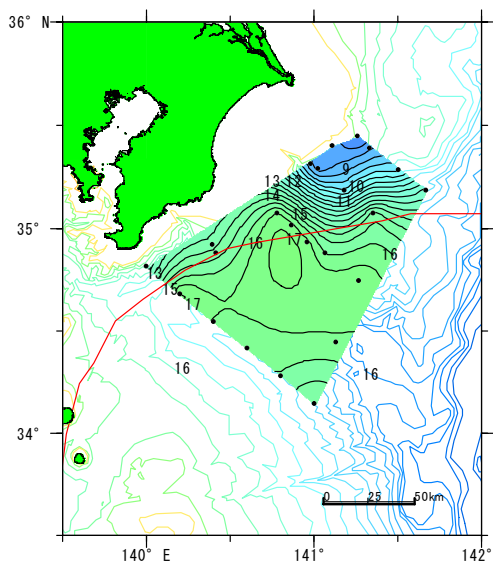
図2 観測時の黒潮流路



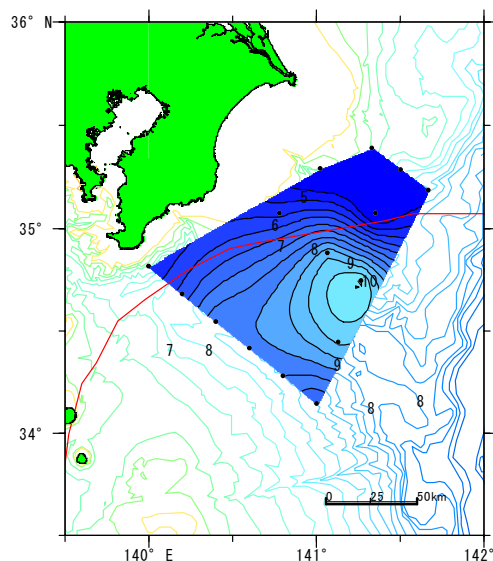
0m



100m



200m



500m

図3 水温水平分布 (赤線は黒潮流軸: 8月7日, MIRC データ)

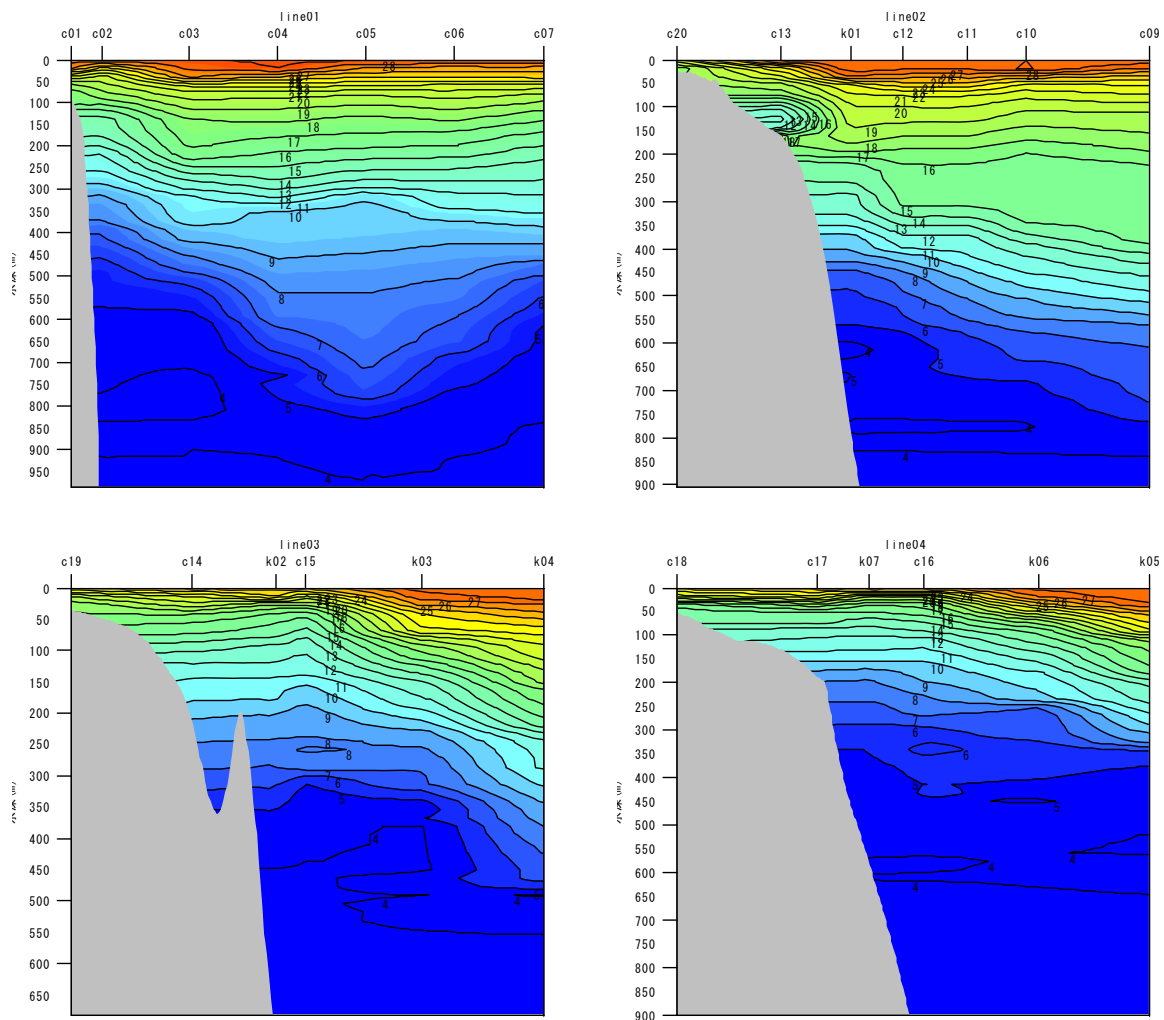


図4 鉛直分布

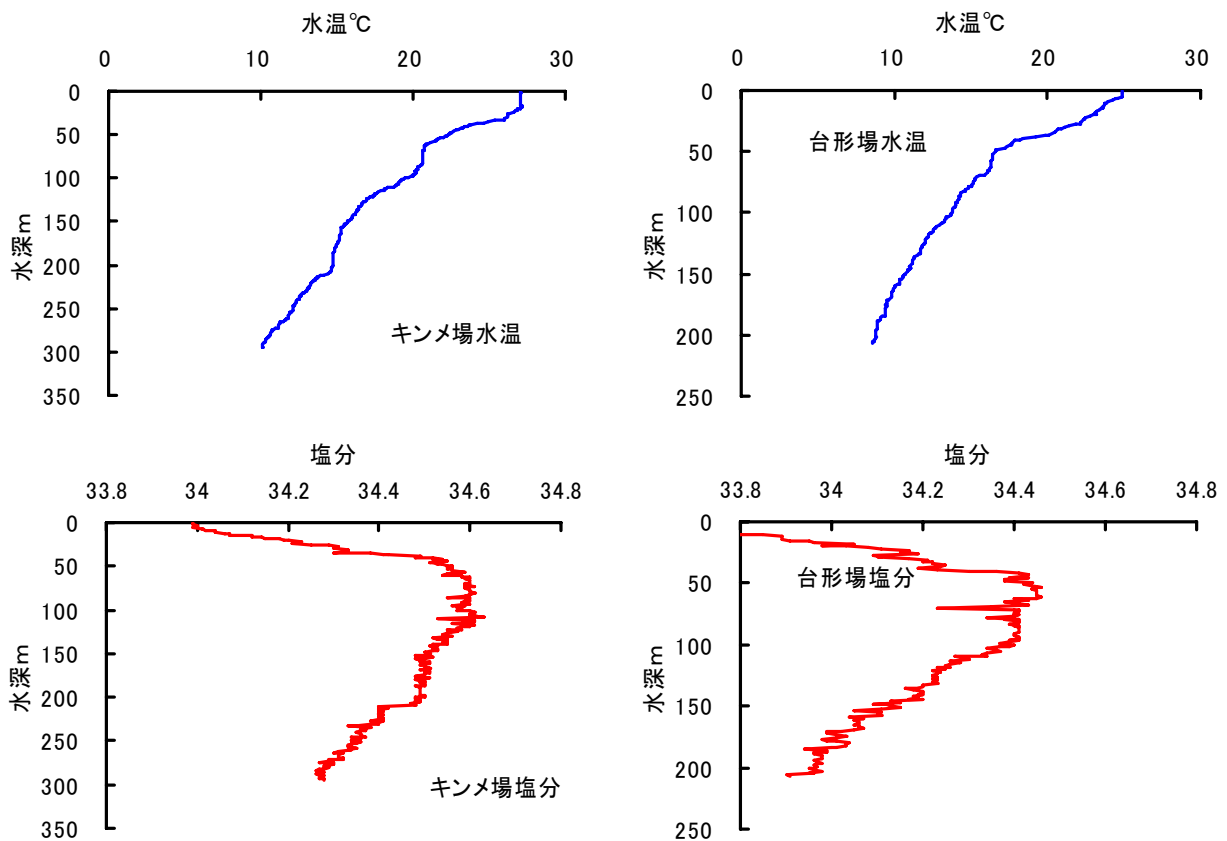


図5 キンメ場・台形場の水温・塩分鉛直分布