

沿岸定線観測速報 ちば (2007年7月)

千葉県水産総合研究センター
平成19年7月9日

平成19年7月2~4日に房総丸で観測を実施しました。

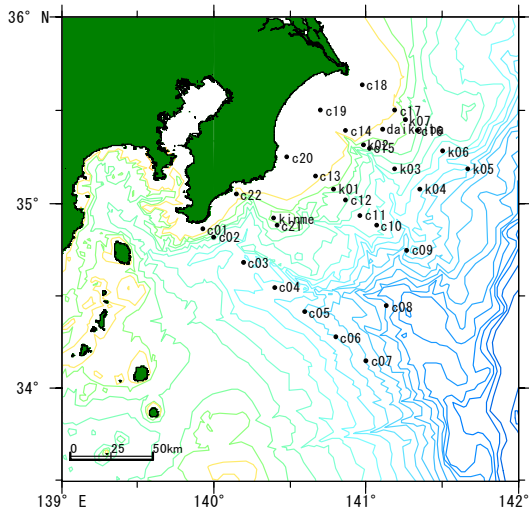


図1 調査点

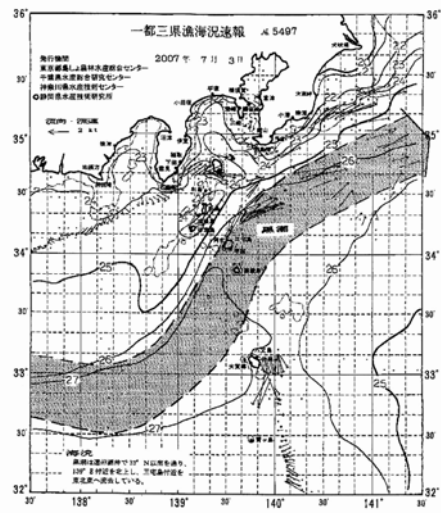
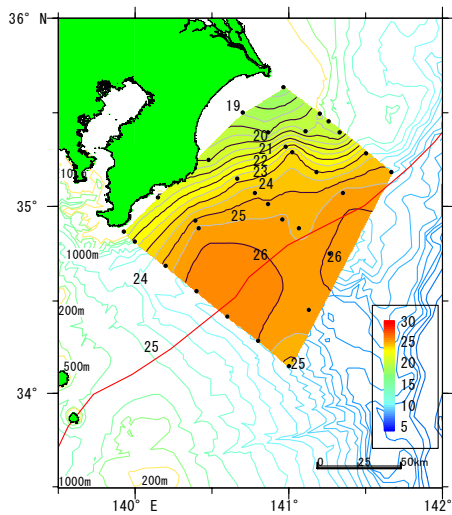
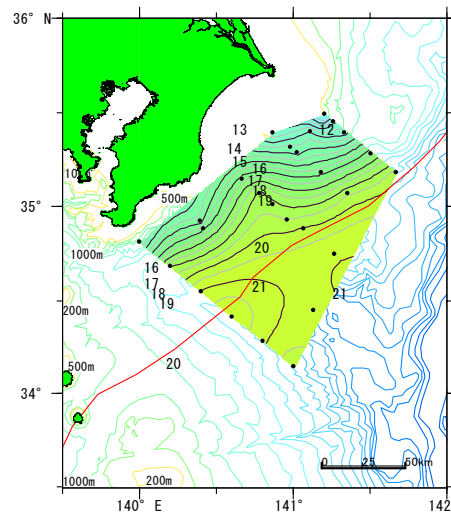


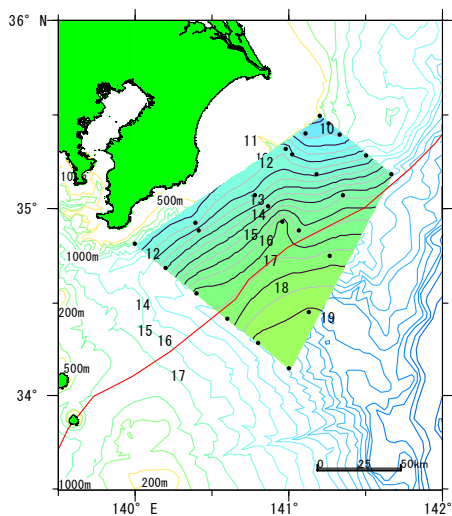
図2 観測時の黒潮流路



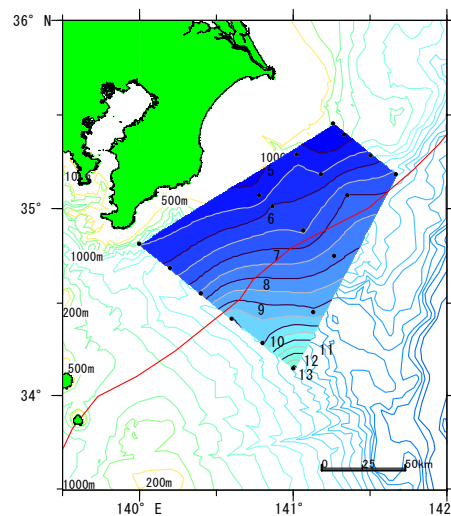
0m (赤線は黒潮流軸: 6月5日, MIRC データ)



100m



200m



500m

図3 水温水平分布

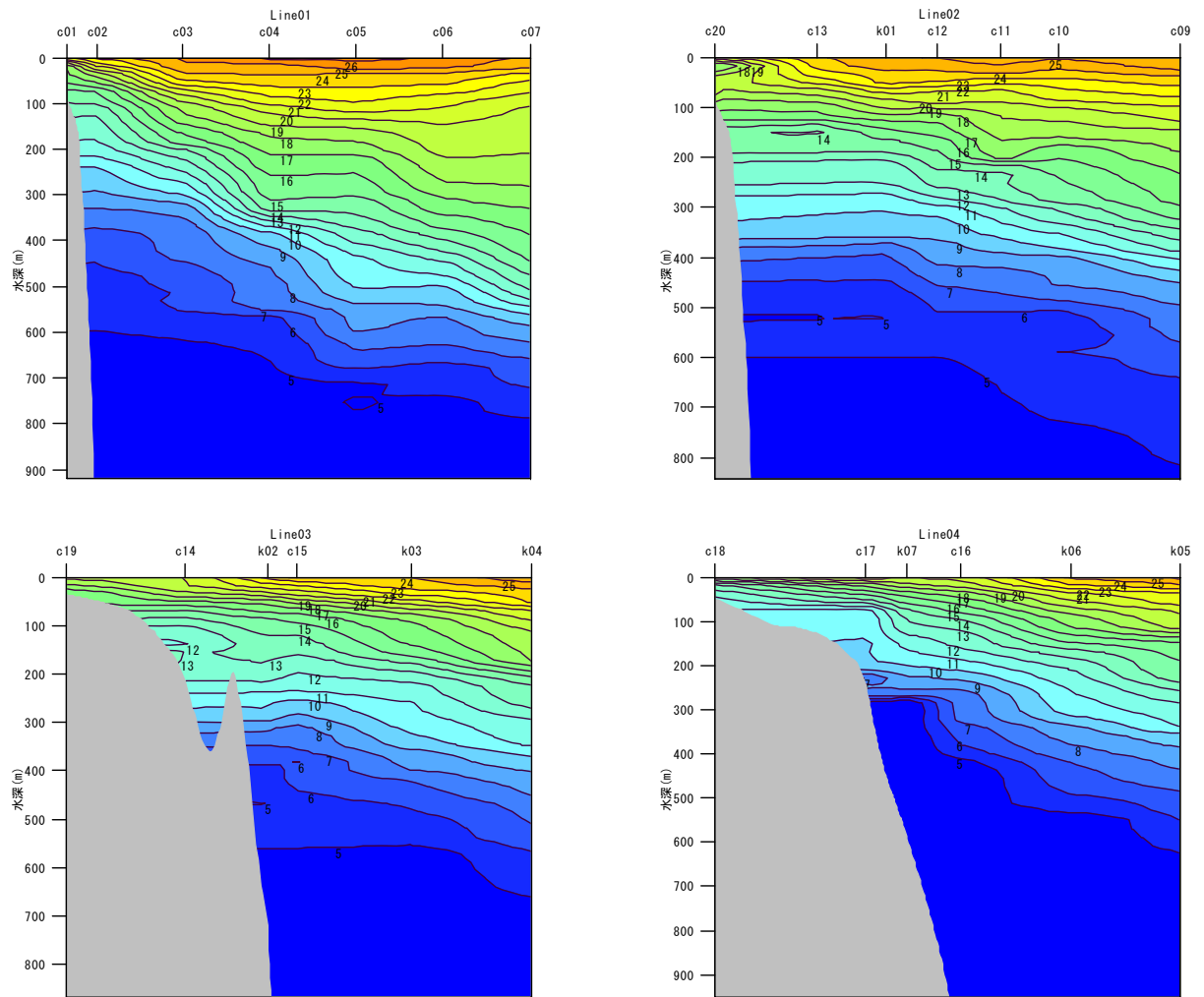


図4 鉛直分布

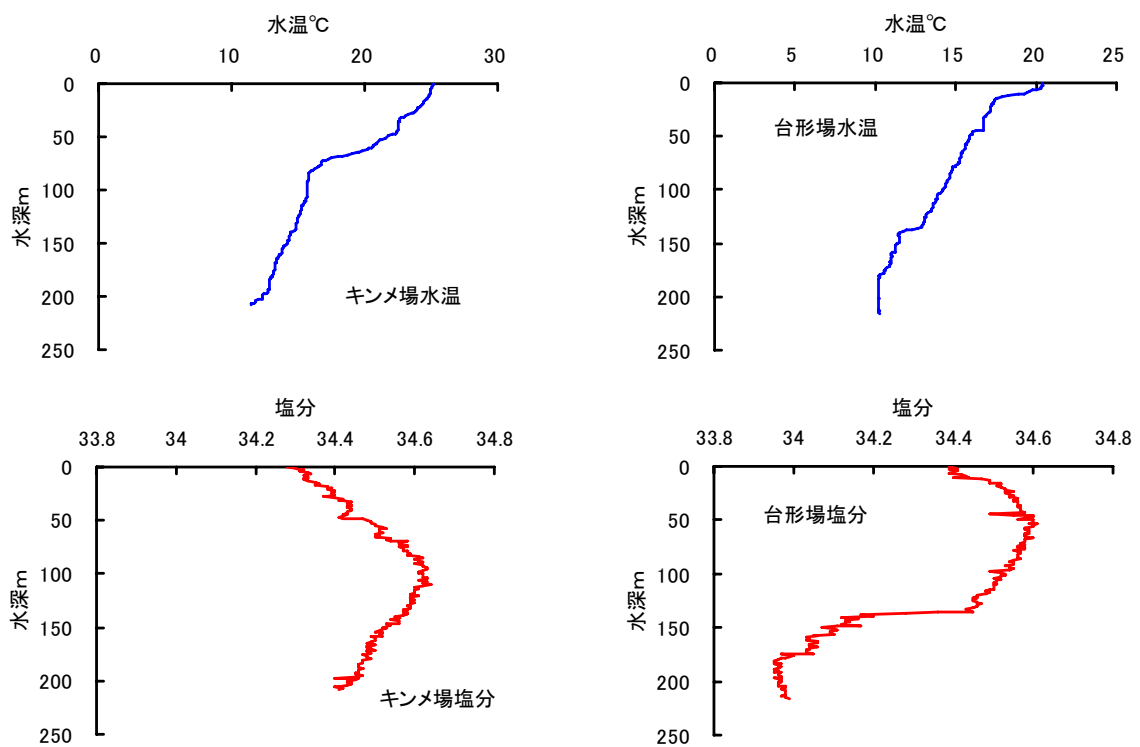


図5 キンメ場・台形場の水温・塩分鉛直分布