

平成19年4月4~5日に房総丸, ふさみ丸で観測を実施しました。

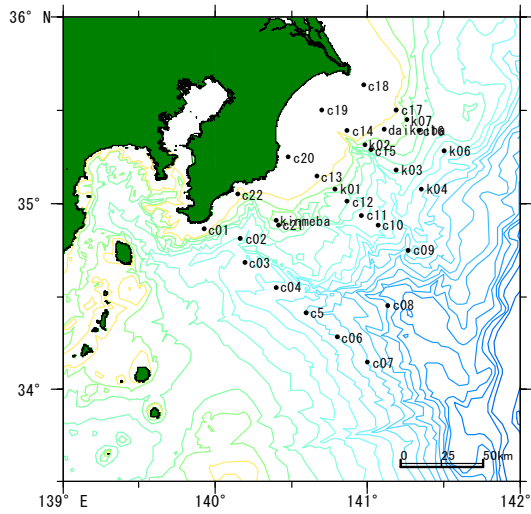


図1 調査点

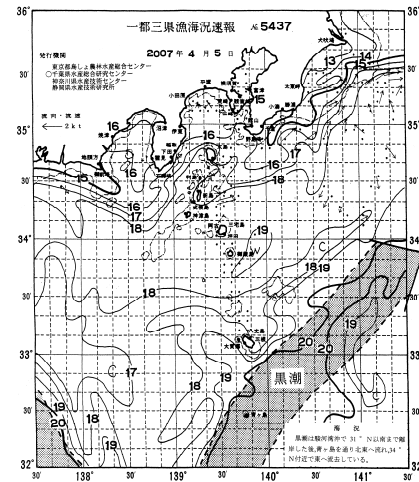
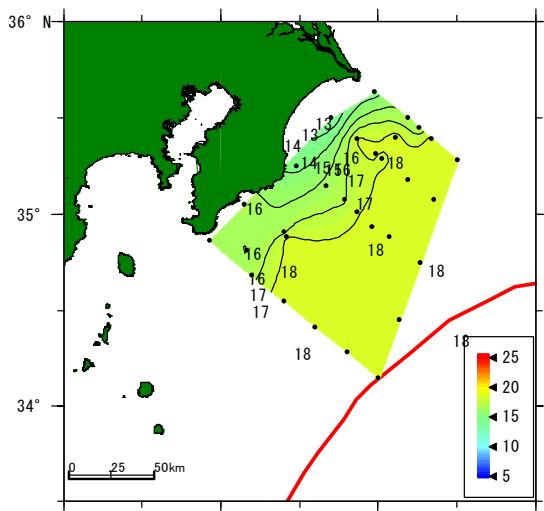
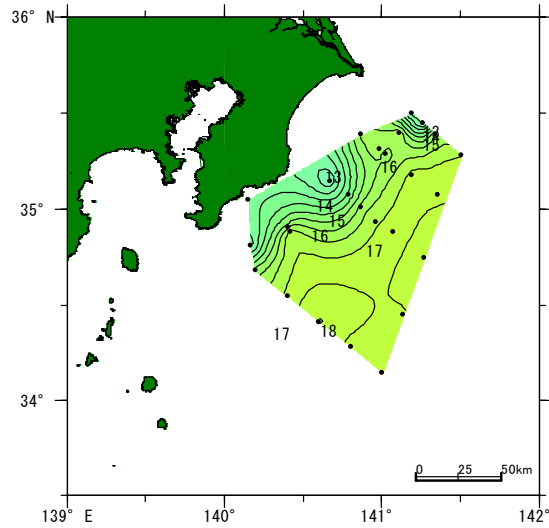


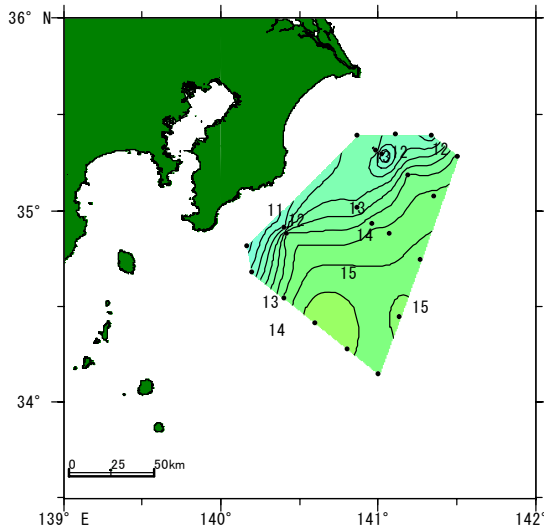
図2 観測時の黒潮流路



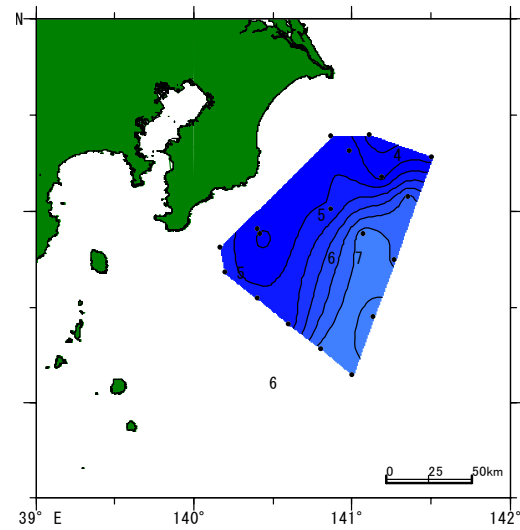
0m (赤線は黒潮流軸: 4月5日, MIRC データ)



100m



200m



500m

図3 水温水平分布

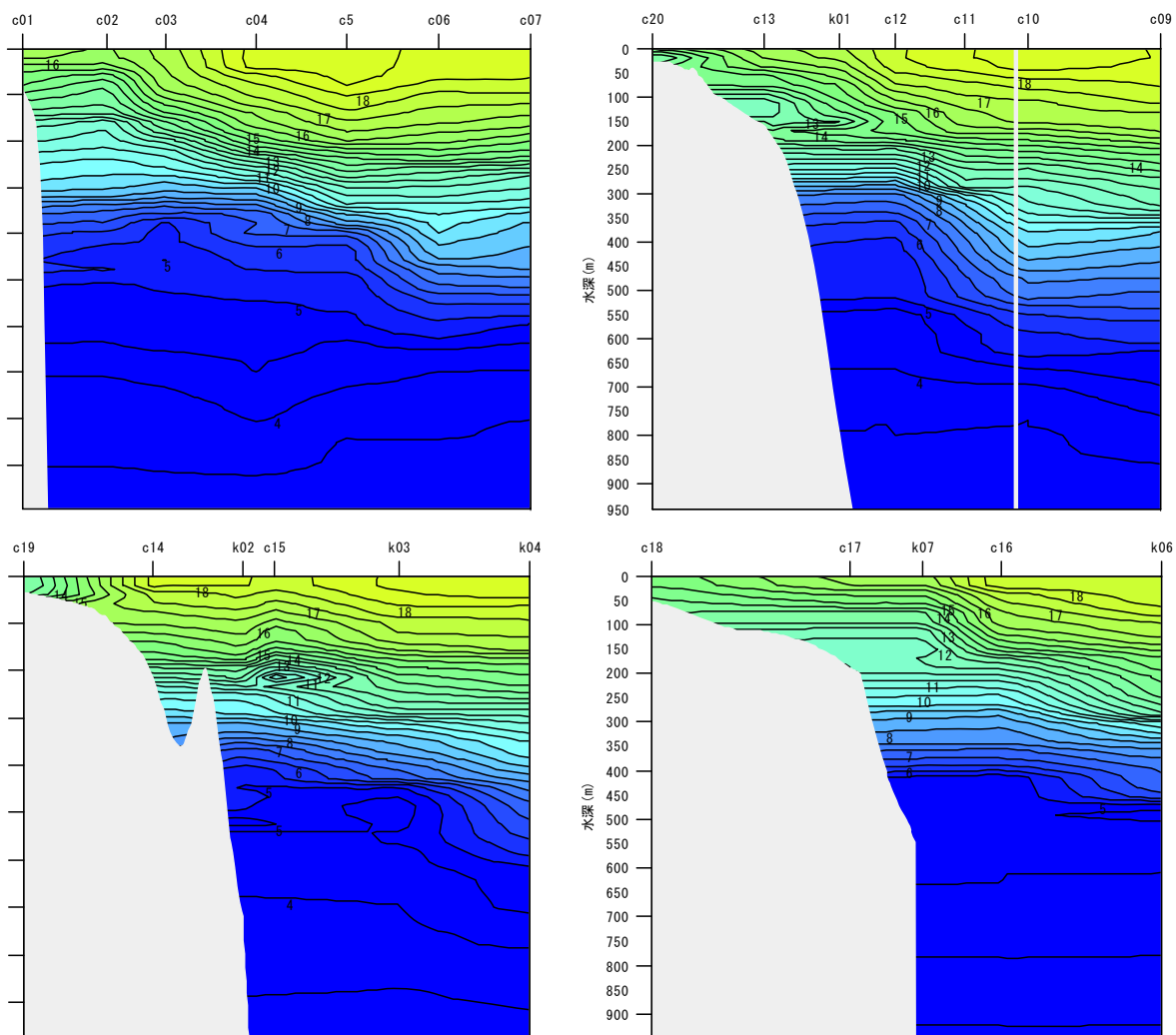


図4 水温鉛直断面図

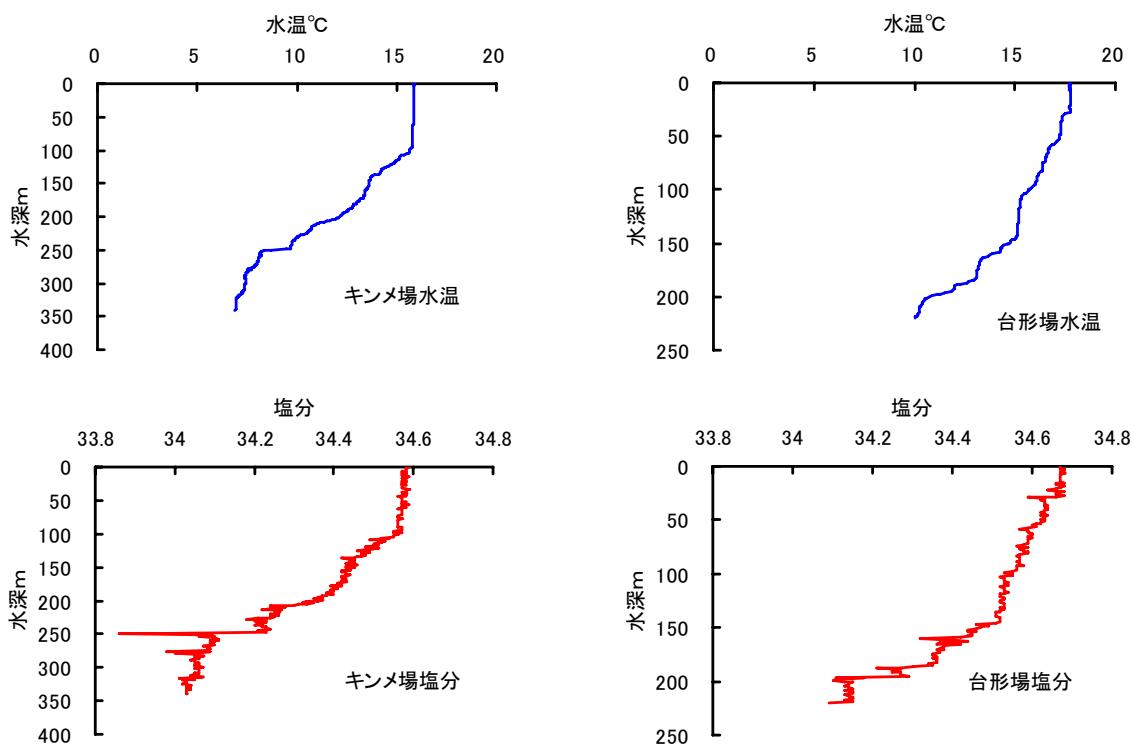


図5 キンメ場・台形場の水温・塩分鉛直分布