

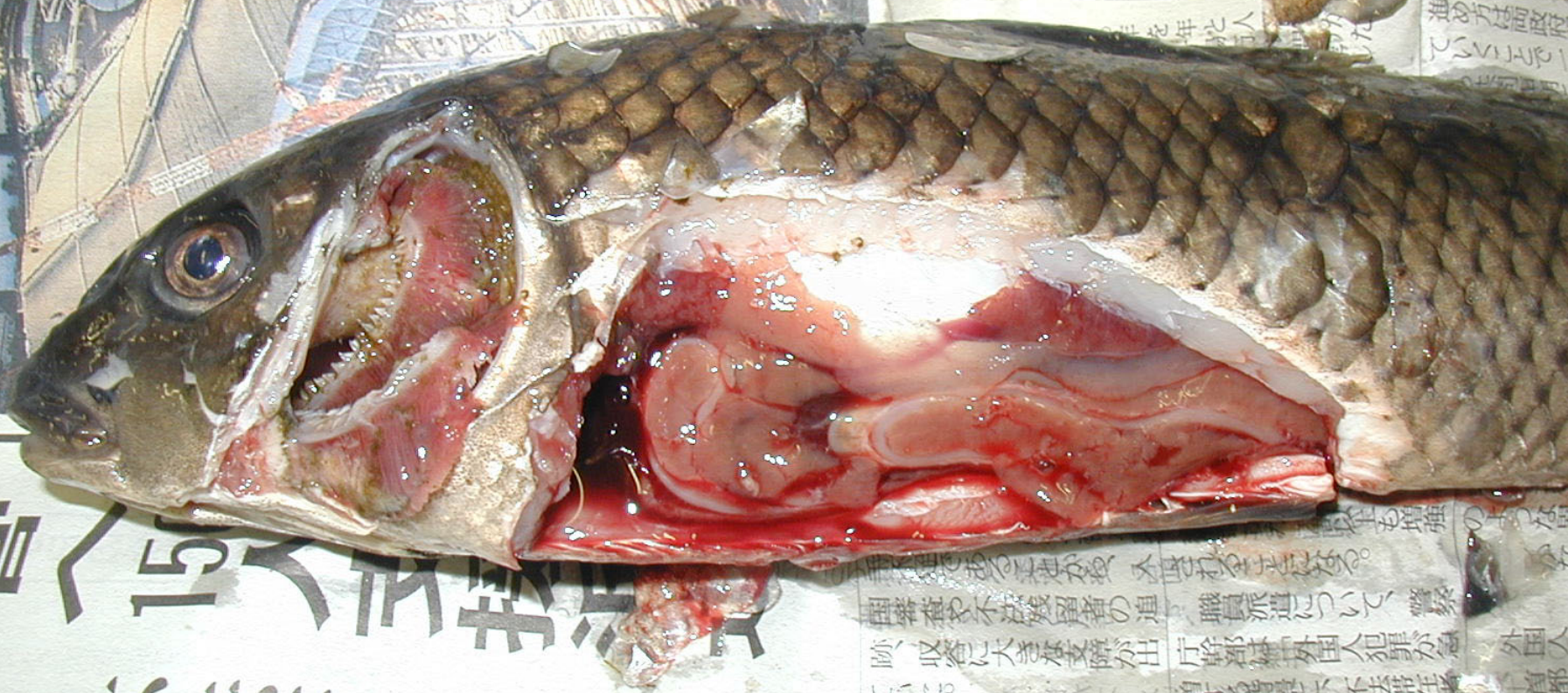


# KHV感染魚の特徴

---

- エラ腐れの症状を呈する。
- 眼球が陥没する。
- ヒレの基部等に出血，うっ血がみられる。
- 餌食いが悪く，やせる。
- 活力がなく，遊泳緩慢となる。
- 外観・内部所見として，ほとんど症状がないことがある。

# エウ腐れ・眼球陥没



## 来年度 不法滞在一掃狙う

「水際」の入国審査を補助したり、不法滞在者の追跡・実態調査に当たります

は、犯罪の摘発や、入国審査の強化

入国審査官ら入管も不法入国を手エックで

法務省では、二〇〇四年の摘発が進まず、入管局

度予算に入国審査官ら入管も不法入国を手エックで

局関連で百六十八人の増員

日・メキシコ 1 部農産

農産品や加工品

なごの対立を

かた

面政府は

進め方は両政府

ていくと

