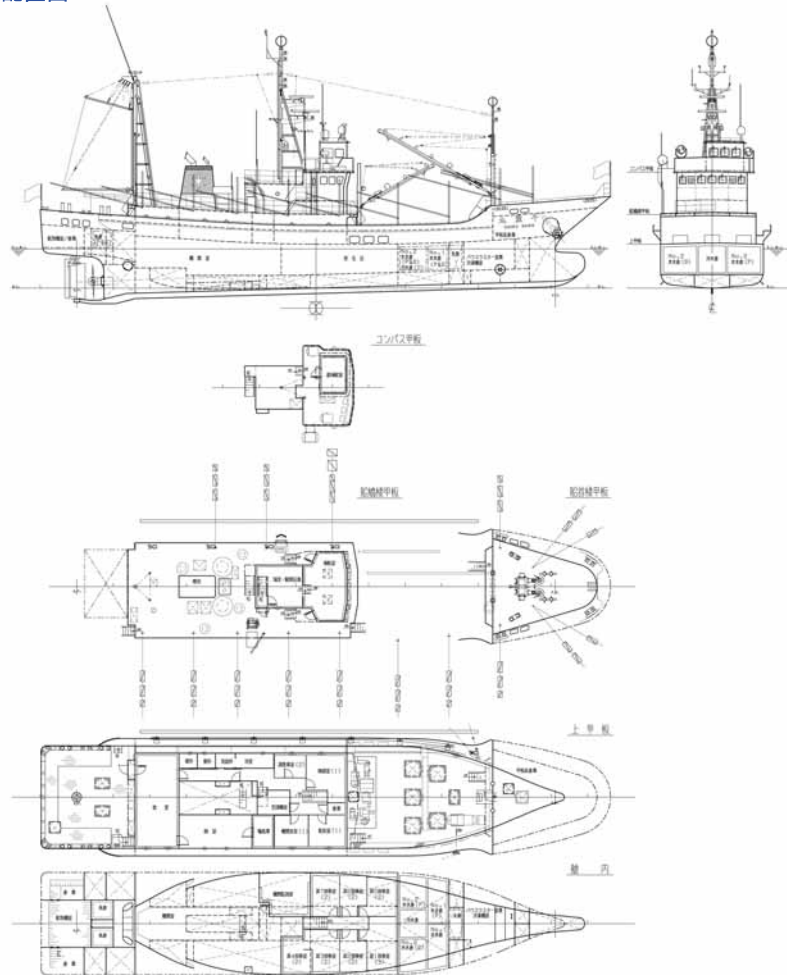


■主要目表

全長	42.22m	最大搭載人数	20
登録長	36.10m	容積	
幅(型)	7.60m	魚倉 (GRAIN)	41.74m ³ (BALE) 39.15m ³
総トン数	179トン	燃料タンク	93.80m ³
速力(試運転最大)	15.258kt	潤滑油タンク	5.68m ³
(航海)	14.0kt	清水タンク	11.56m ³
船型	単螺施、船尾機関、一層甲板船	起工年月日	平成21年 7月30日
資格	第3種漁船	進水年月日	平成21年11月 4日
航行区域	A3水域(乙区域,非国際航海)	竣工年月日	平成22年 1月27日
船舶番号	141162	設計・監督	社団法人 海洋水産システム協会
信号符字	7JGL	建造所	株式会社 ヤマニシ
船籍港	千葉県館山市		

■一般配置図



漁業調査船

千葉丸

CHIBA-MARU



千葉県水産総合研究センター

