

漁業調査船「千葉丸」はサバ、サンマ、カツオ、マグロ等の漁業に対応する漁業機器の装備や、最新鋭の魚群探査装置、海洋観測機器等を装備し、迅速で正確な漁海況情報を漁業者に提供することにより、効率的な操業を推進し、水産業の振興を図ることを目的として建造されました。

漁場調査

本県漁船の主要漁業であるサバ・イワシ等の卵稚仔の分布及び来遊資源量等の調査を行い、資源動向を把握する。

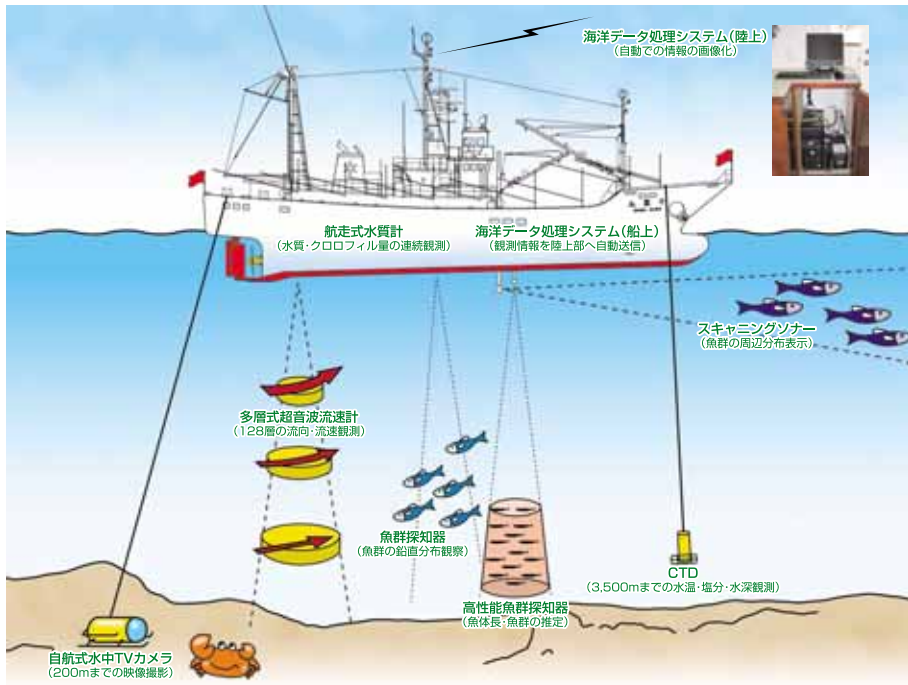
資源調査

本県の重要魚種であるサバ・イワシ等の卵稚仔の分布及び来遊資源量等の調査を行い、資源動向を把握する。

漁場環境調査

本県沿岸海域の水深別水温・塩分・プランクトン・溶存酸素量・潮流等の環境観測を実施し、漁場環境の把握及び発信を行う。

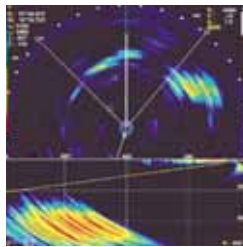
水産海洋調査概要図



LED集魚灯



スキャニングソナー



海洋データ処理システム

迅速な情報提供のため、船内での各種観測データを蓄積・整理し陸上へ送信水産総合研究センターでの図化、インターネット上で公開までの作業を自動化

多層式超音波流速計

航行中に超音波により同時に128層の流向流速を連続観測

スキャニングソナー

カツオ・サンマ、それぞれの魚種に対応した2周波により、全周囲の水平方向の高精度な探索が可能

LED集魚灯

省エネ低コスト化のためのサンマ用集魚灯、消費電力は従来の白熱灯の約14%

主要設備

【機関設備】

主機関：6EY-26-1 1基(ヤンマー)
1,330kW×750min-1 IMO Nox対応
減速機：YXH-2500D 1基(ヤンマー)
減速比 2.58 (750×291min/1)
プロペラ：XSR-63/69S 1式(ナカシマプロペラ)
4翼×φ2,500mmD,40° スキュード
主発電機：6HAL2-HTN 2台(ヤンマー)
160kW×1,200min-1 IMO Nox対応

【通信装置】

自動交換電話 1式(日本船用)
OAE-7124×1式
船内指令装置 1式(JRC)
NVA-1810MKIIB

【GMDSS】

MF/HF無線電話 1式(JRC)
JSS-296×1式
VHF無線電話 2式(JRC)
JHS-770S×2式

【航海計器】

レーダー 2式(古野電気)
FAR-2127×1式
FR-8252×1式
GPS航法装置 2式(古野電気)
GP-150×2式

【電気設備】

主発電機：TWY31BS-6 防滴ブラシレス 2台(大洋電機)
150KVA×6P×225V×3φ×60Hz
主配電盤：自立デットフロント 1面(JRCS)
150KVA+150KVA
変圧器：45KVA×1 1式(三信船舶電機)
操舵室制御盤：航海コンソール式、
液晶データロガーモニター 1面(JRCS)
副操舵室制御盤：卓上型 1面(JRCS)
機関制御盤：CPU-LCD方式 1面(JRCS)

【甲板機械】

舵取機：SS-060 59.2kN・m 1台(東京計器)
揚錨機：一体型、M-22-KO 1台(泉井鉄工所)
24.5kN×15m/min
キャブスタン：油圧式 1台(泉井鉄工所)
14.7kN×15m/min
ハウスラスター：TC-70N 12.7kN 1台(ナカシマプロペラ)
スタンスラスター：TC-70N 14.7kN 1台(ナカシマプロペラ)
ベッカーラダー：フラップ式 1式(ナカシマエンジニアリング)

【その他の設備】

汚水処理タンク 1台(大昇機械)
CRP-200 貯留能力200ℓ
同上排出ポンプ
TRC-80 6m³/h×8m 1台(大昇機械)
救命筏 FRN-SN-20 20人用 1台(藤倉ゴム)

【漁撈機械】

●サンマ棒受け機械
船首側荷揚げ装置：CUD-2000-W-T
2トン×40m：1トン×80m 1台(興洋)
ブリッジ前荷揚げ装置：CUD-1000-W-T
2トン×40m：1トン×40m-80m 1台(興洋)
船首、船尾 環巻ウインチ：KT-200
0.7トン×53m/min 各1台(興洋)
船首、中央、船尾 竹巻ウインチ：TT-102
1.0トン×35m/min 各1台(興洋)
七段巻ウインチ：7UD-3000
3トン×42m 1台(興洋)
揚網用サイドローラー：U-1042-A
0.9トン×23m/min 1台(興洋)
大傘電気棒ウインチ：ORL-500
0.8トン×50m/min 1台(興洋)
揚網用ポールローラー：KB-230
揚網力251kg 74m/min 2台(興洋)
トッピングウインチ：TUD-1000
1.5トン×50m/min 1台(興洋)
LED集魚灯：消費電力 15.44kW 1式(東和電機)
フィッシュポンプ：1式(共栄造機)
氷送機：1式(共栄造機)

●サバとも抄い漁撈装置
肉摺り機：処理能力 4.8 t/h 1台(東京アワクメ)
エサ攪拌機：処理能力 7 t/h 1台(東京アワクメ)
集魚灯：500W 14台(三信船舶)
魚体搬送ベルトコンベヤー：40m/min 1台(フジイ工機)

●延縄漁業
ラインホーラー：H-2AC-R 1台(泉井鉄工所)

●立縄釣り漁業
立縄釣り機：N02TD-S-R300 5台(岩崎電機工業)

【観測装置】

観測ウインチ：ORB-S-070 1.47kN×80m/min 1台(鶴見精機)
CTD測定装置：SBE-19plus V2 耐圧 7000m 1台(イー・エム・エス)
1台(イー・エム・エー)
多層式超音波流速計：1式(イー・エム・エス)
航走式水質計：SBE-45 1台(イー・エム・エス)
簡易型遠隔操作テレビカメラ：DELTA-150D2 自航式ピークル 1台(キューアイ)