

女性のための起業支援講座①

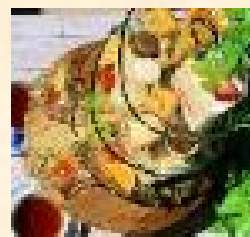
カフェの先輩と話そう！

～カフェ・飲食店を開く第一歩を踏み出すきっかけづくり。～

in



Yatsu Café



自分の
ライフスタイルに
合わせた起業って
できるの？

テナント選びで
不安があつて…

そんなお悩みをもつ皆さん、
先輩起業家さんのお店で
経験談や本音、開業のちょっとした
コツを聞いてみませんか？

起業に踏み出すときに
必要なモノって
何だろう…？

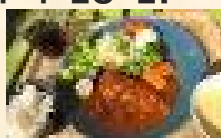
開催日時：令和8年2月1日(日)

10:30～13:00(軽食・交流タイム含む)

場所：Yatsu(ヤツ) Café

〒275-0026 習志野市谷津4-4-18-1F

(京成線 谷津駅 徒歩1分)



参加費：1,500円

(軽食代として当日徴収します：税込)

定員：20名(先着)

* 応募者多数の場合、定員を若干増やすことがあります。

*** 開催の詳細・参加申込方法は裏面へ**

講師：紅茶師 Michiruさん (Yatsu Cafe オーナー)

以前は出版社・レコード会社やIT関連企業等で勤務、2021年8月 YatsuCafeをオープン。開業してしばらくは、店舗運営に専念しキャッシュ・オン・デリバリー形式でアルバイト1～2人でも回せる仕組みを構築後、完全リモート勤務で元の本業IT企業に復職し、同店を副業で経営。紅茶・珈琲教室他、カフェオーナー向けの勉強会も実施中、大学生や商店街の街づくりイベントや勉強会などに店内スペースを開放するなど地域活動にも積極的に協力している。企業の福利厚生の一環として紅茶セミナーに講師としても呼ばれている。

