

千葉県立美術館

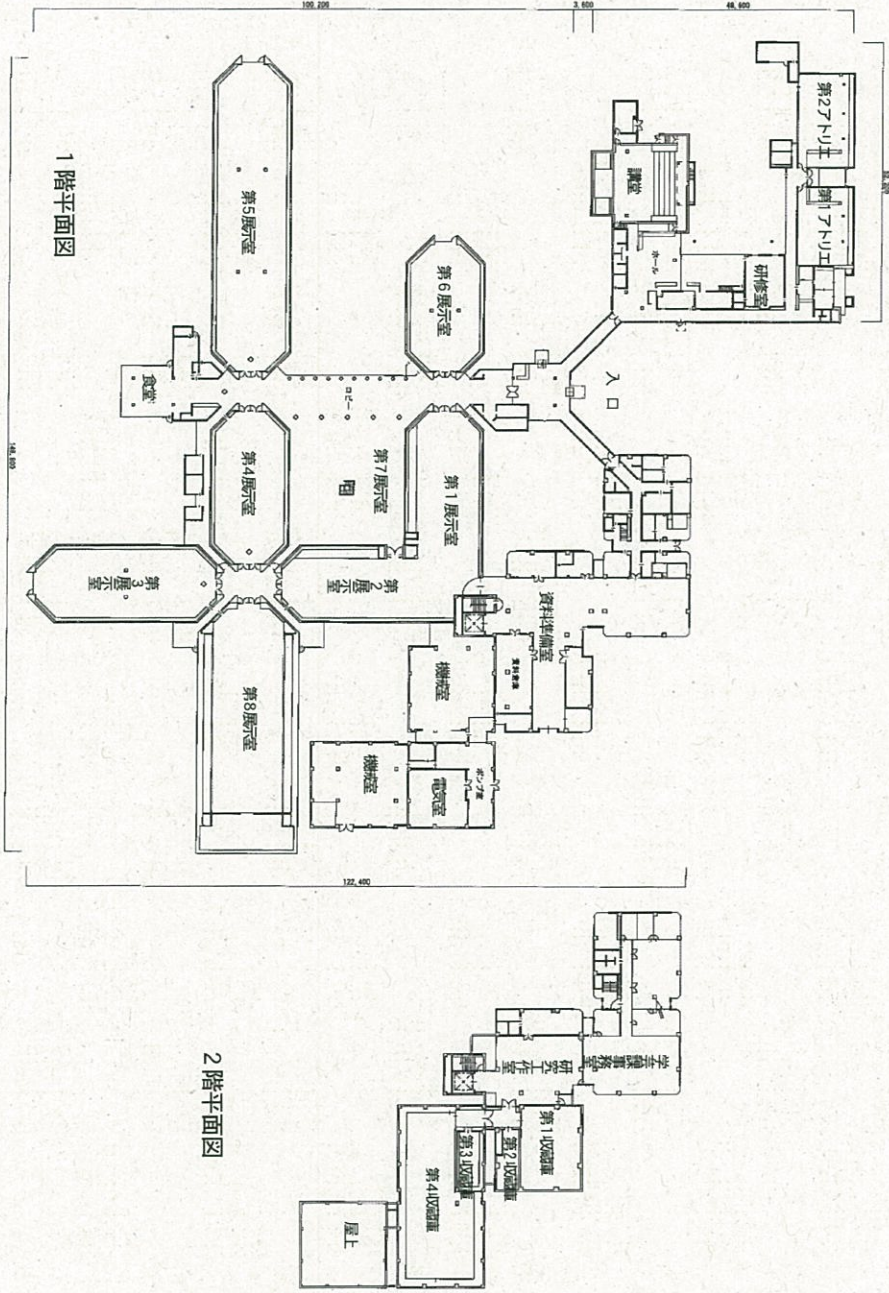
参考資料

1 設置目的

本県文化の伝統を正しく理解し、その基盤の上に新たな文化を創造していくために、郷土における先人の偉大な作品を直接ふれる機会を与え、造形美術の創作ならびに鑑賞を通し、美術愛好の気風を醸成して県民芸術文化向上に寄与するため、常に芸術活動を行ない、しかも本県独特な性格を持つ美術館を設置する。

2 敷地等

- (1) 住所 千葉市中央区中央港1-10-1
- (2) 敷地面積 33,058 m²
- (3) 敷地概要図



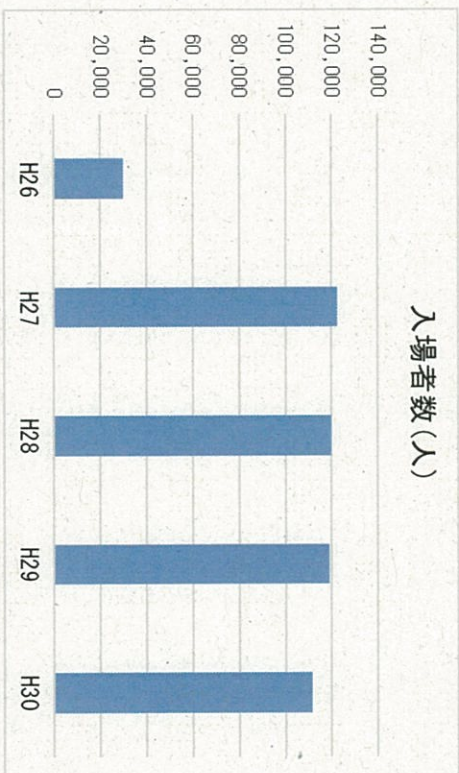
3 建築 (昭和49年竣工)

- (1) 建築面積 8,778 m²
- (2) 構造 鉄筋コンクリート造、地下1階、地上1階 (一部2階)
- (3) 整備経緯 昭和49年第1～7展示棟、昭和51年管理棟、昭和55年県民アトリイ棟、昭和63年第8展示棟。
平成24～26年施工の耐震改修等工事は、展示・アトリイ棟の耐震改修、機械・電気設備更新等を実施。管理棟・給排水設備・展示棟屋根防水は未着手。

4 入場者及び入場料収入 (人件費を除く)

年度	入場者数(人)	職員数(人)	当初予算額(千円)
H26	30,036	18	127,847
H27	122,573	18	118,623
H28	119,915	19	113,152
H29	118,914	18	131,215
H30	111,638	19	127,678

※ H26年度は、耐震改修等工事のため、H27.1から再開館



5 企画展開催状況

年度	企画展名	会期	入場者数
H26	特別展： 平山郁夫展 - 仏教伝来の軌跡、そして平和の折り-	平成27年1月24日～3月22日	29,337
H27	特別展： 香取神宮展-神々に奉じた美-	平成27年11月17日～1月17日	8,541
H28	企画展： メタルアートの巨人 津田信夫	平成28年10月25日～1月15日	6,223
H29	特別展： 立体造形の現在・過去・未来 - The フォイユア in チバ-	平成29年7月22日～9月24日	10,913
H30	企画展： 中山忠彦-永遠の美を求めて-	平成30年11月3日～1月20日	8,829

6 収蔵資料 (平成31年3月31日時点)

2,767点 うち館蔵2,767点
 主な収蔵資料：日本の近現代美術に大きな足跡を残した本県ゆかりの作家・作品を収蔵している。浅井忠とその師弟の作品コレクション、水彩画コレクション、金工品コレクションなど。