

## 学校のフォロー体制の充実（円滑なコミュニケーションを基盤とした連携）

キーワード 学校行事 / 学校運営協議会 / 働き方 / マチコミ / LINE WORKS / コミュニケーション

### 取組概要

マチコミ（メール・タイムライン）、LINE WORKS等の活用による学校・家庭・地域の連携及び学校行事やイベントの充実。

### 取り組みの詳細



### 成果

- ・学校行事、学習サポートの充実
- ・見守り活動、イベントの充実
- ・来校数の減少、業務の効率化

### 課題や今後の取り組み

充実したPTA活動を継続していくことが課題。会員や地域の声を大切にし、改革を進めながら活動していくことが必要である。

### その他の取り組み紹介

- ・アンケートフォームの活用
- ・登下校見守りフォームの活用
- ・オンライン会議の実施
- ・昔の遊び、自然観察会、町探検、星空観察会等への協力
- ・運動部（革バレーボール・ソフトバレーボール・ソフトボール）の活動

## 基礎情報

所在地

千葉県四街道市

全校生徒数

637名

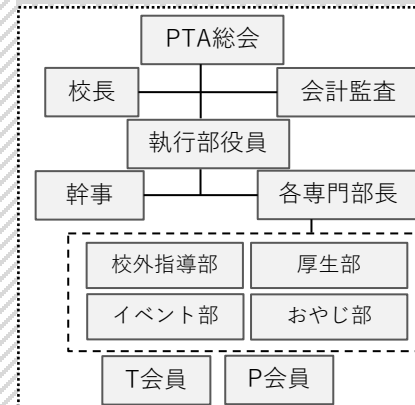
地域の特徴

四街道市は、千葉県北部に位置し、都心へのアクセスが良好なベッドタウンとして発展してきた。市域は、平坦な台地と起伏のある緑豊かな樹林地から構成され、都市機能と自然が調和した町である。

学校の特徴

昭和41年に開校。学校教育目標は「主体的に考え、豊かな心を持ち、たくましく生きる児童の育成」。挨拶・歌声・黙勤に力を入れるとともに、「風っ子」として、愛校心と自己肯定感を育む取組を推進している。

組織構成



担当課：四街道市教育委員会  
社会教育課