

小2 時じくくと 時間じかん

くみ ばん 名まえ

1 にあてはまる数を かきましょう。

(1) 1日 = 時間

(2) 1時間 = 分

(3) 90分 = 時間 分

(4) 1時間50分 = 分

2 に ごぜん午前 か ごご午後を かきましょう。

(1) ねる時間 9時

(2) 学校に行く時間 7時30分

3 次の時じくくを もとめましょう。



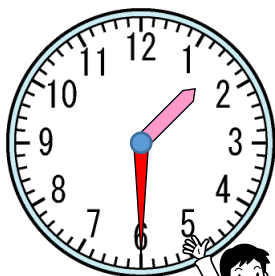
(1) 2時15分から1時間ごの時じくく

(2) 2時15分から1時間前の時じくく

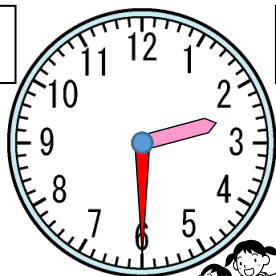
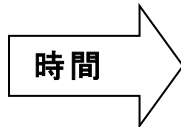
(3) 2時15分から30分前の時じくく

4 次の 時間と時じくくを かきましょう。

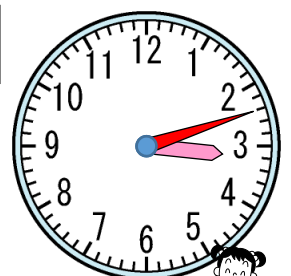
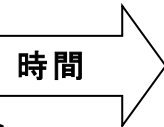
() に ごぜん午前 か ごご午後を かきましょう。



時間



分



時じくく じゅぎょう中

時じくく げこう

時じくく おやつ

() 時 分 ()

() 時 分 ()

() 時 分

小2「時こく と 時間」 こたえ・せつめい

1 にあてはまる数を かきましょう。

(2) 1日 = 時間 (2) 1時間 = 分

(3) 90分 = 時間 分 (4) 1時間50分 = 分

2 に ^{ごぜん}午前 か ^{ごご}午後を かきましょう。

(1) ねる時こく 9時 (2) 学校に行く時こく 7時30分

3 次の時こくを もとめましょう。



(1) 2時15分から1時間後の時こく

(2) 2時15分から1時間前の時こく

(2) 2時15分から30分前の時こく

4 次の 時間と時こくを かきましょう。
 () に午前か 午後を かきましょう。

(午後) 時 分 (午後) 時 分 (午後) 時 分