

令和元年度

進路状況調査報告書

【平成31年3月卒業者】

（令和元年5月1日現在）

千葉県教育委員会

目 次

第 1 部 調査結果の概要

| | |
|-------------------------------|---|
| I 公立中学校卒業者の状況（公立義務教育学校卒業者を含む） | |
| 1 高等学校等進学率 | 1 |
| （1）進学者数及び進学率の推移 | 1 |
| （2）課程別高等学校（本科）進学率の推移 | 1 |
| （3）県内・県外進学率 | 2 |
| 2 就職率 | 2 |
| ・就職者総数及び就職率の推移 | 2 |
| II 公立高等学校卒業者の状況 | |
| 1 大学等進学率 | 3 |
| ・進学者数及び進学率の推移 | 3 |
| 2 就職率 | 3 |
| ・就職者総数及び就職率の推移 | 3 |
| ※高等学校（又は大学）等進学率及び就職率について | 4 |

第 2 部 統 計 表

| | |
|----------------------|----|
| I 中 学 校（義務教育学校を含む） | |
| 1 卒業後の状況 | 6 |
| （1）卒業後の進路状況（国・公・私立） | 6 |
| （2）学校種別高等学校等進学状況（公立） | 7 |
| （3）地区別高等学校等進学状況（公立） | 7 |
| 2 市町村別進路状況（公立） | 8 |
| II 高 等 学 校 | |
| 卒業後の状況 | 10 |
| （1）卒業後の進路状況（公・私立） | 10 |
| （2）課程別進路状況（公立） | 10 |
| （3）専攻分野別大学等進学者数（公立） | 11 |
| （4）学科別進路状況（公立） | 12 |

第 1 部

調査結果の概要

第1部 調査結果の概要

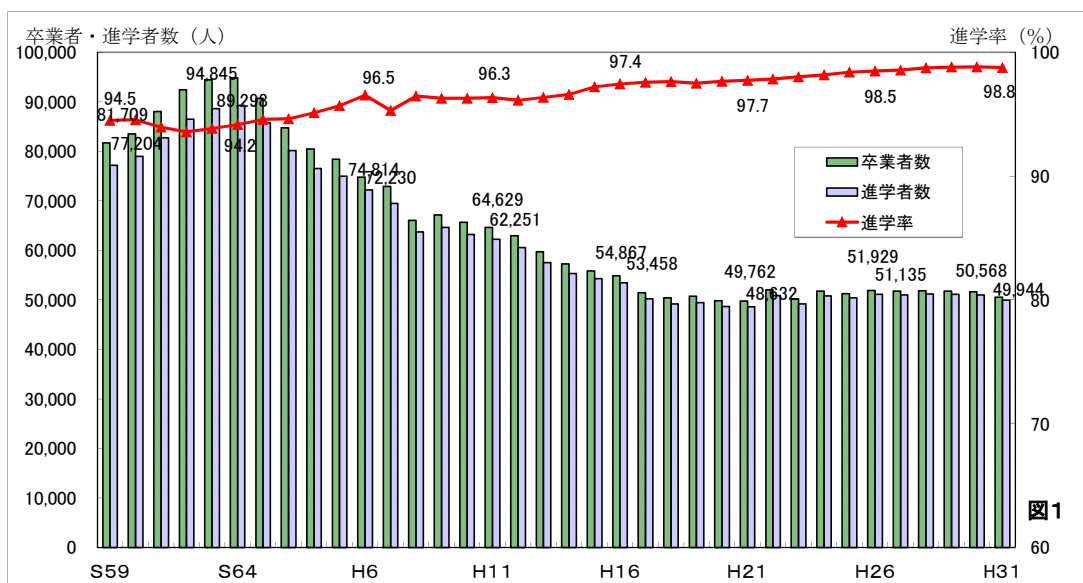
I 公立中学校卒業者の状況(公立義務教育学校卒業者を含む)

平成31年3月の県内公立中学校卒業生総数は50,568人(前年度より1,077人減)となり、ピーク時(平成元年の94,845人)の53.3%になりました。進路状況は、図1～4のとおりです。

1. 高等学校等進学率

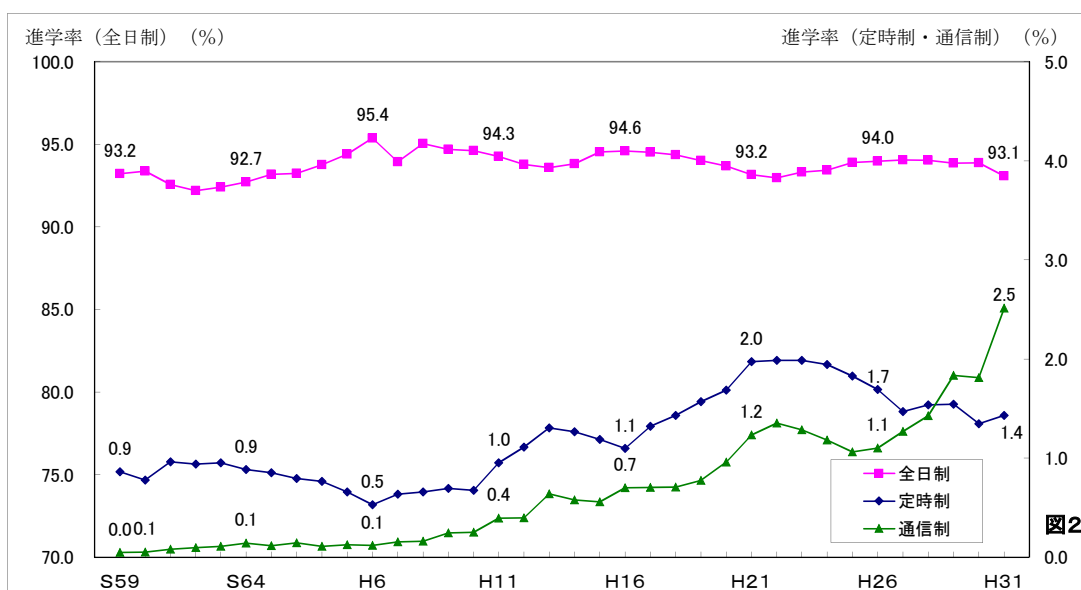
(1) 進学者数及び進学率の推移【図1】

高等学校等進学者数は49,944人(前年度より1,083人減)、進学率は98.8%(前年度と同じ)となっています。



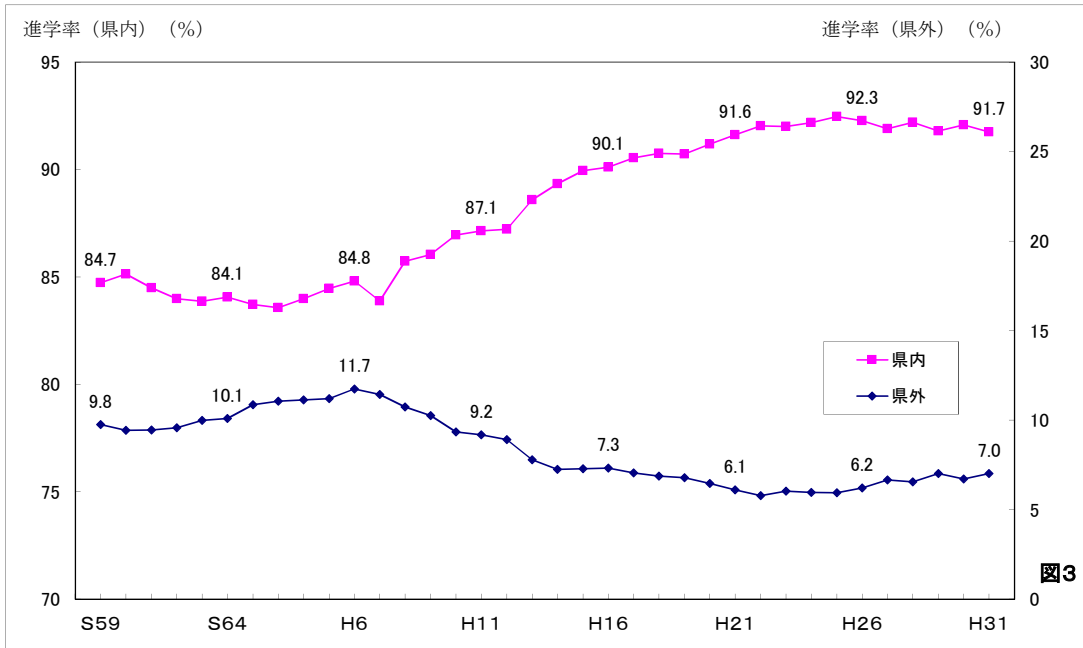
(2) 課程別高等学校(本科)進学率の推移【図2】

課程別状況では、全日制への進学率が93.1%(前年度比0.8ポイント減)、定時制への進学率は1.4%(前年度比0.1ポイント増)、通信制への進学率は2.5%(前年度比0.7ポイント増)となっています。



(3) 県内・県外進学率【図3】

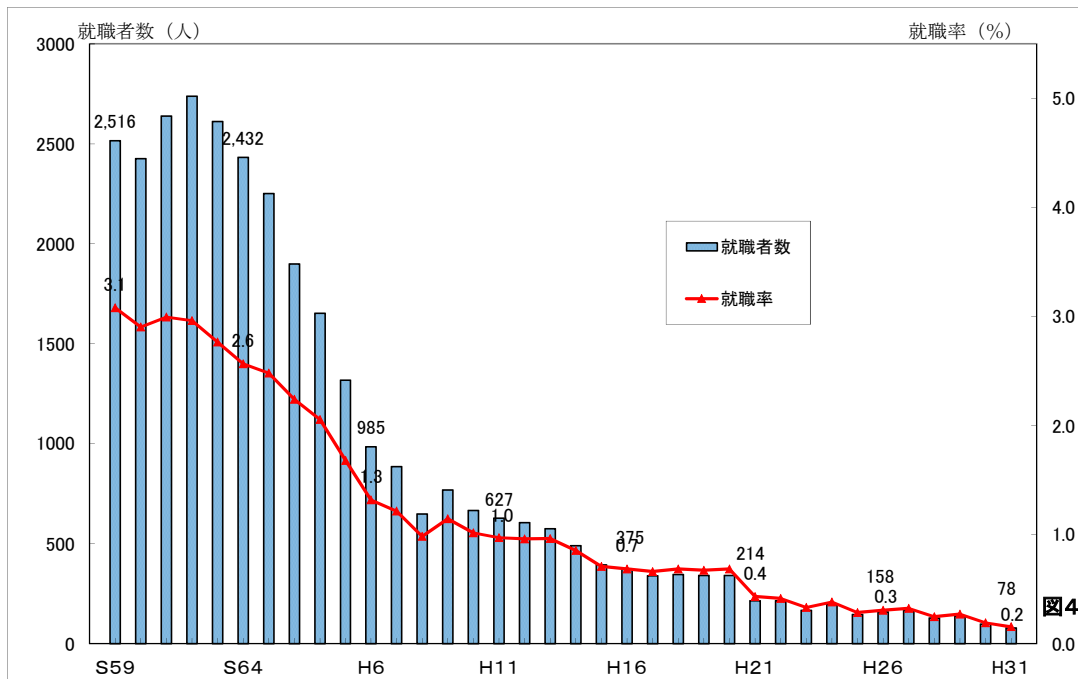
県内・県外別では、卒業生総数に対する県内の高等学校等への進学率は91.7%（前年度比0.4ポイント減）、県外の高等学校等への進学率は7.0%（前年度比0.3ポイント増）となっています。



2. 就職率

・就職者総数及び就職率の推移【図4】

就職者総数（進学兼就職者を含む）は78人（前年度より20人減）、就職率は0.2%（前年度と同じ）となっています。



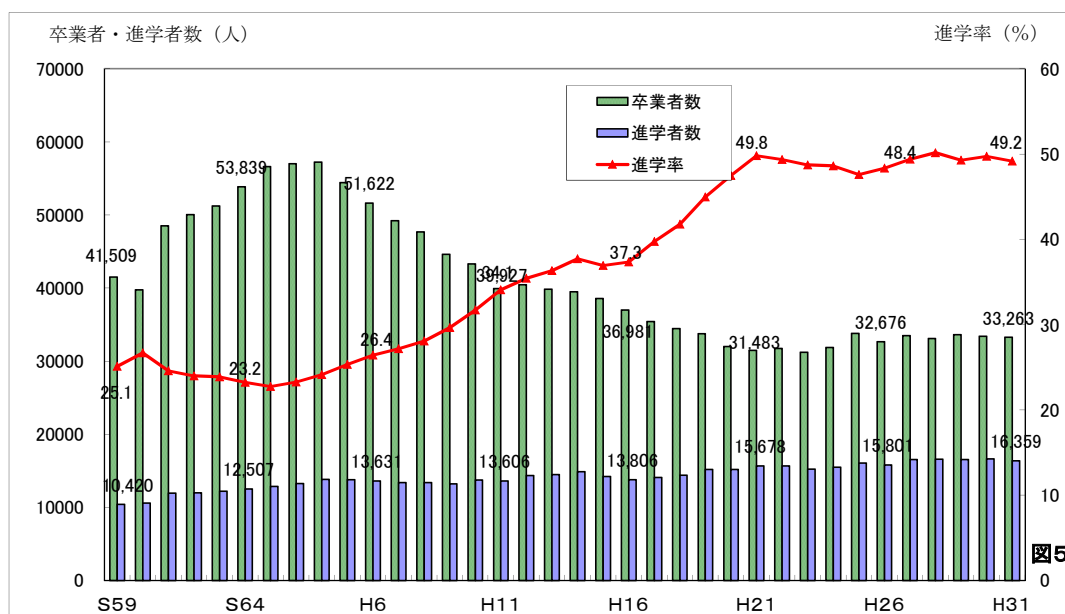
II 公立高等学校卒業者の状況

平成31年3月の県内公立高等学校（全日制・定時制）卒業生総数は33,263人（前年度より160人減）となり、ピーク時（平成4年の57,213人）の58.1%になりました。進路状況は、図5～6のとおりです。

1. 大学等進学率

・進学者数及び進学率の推移【図5】

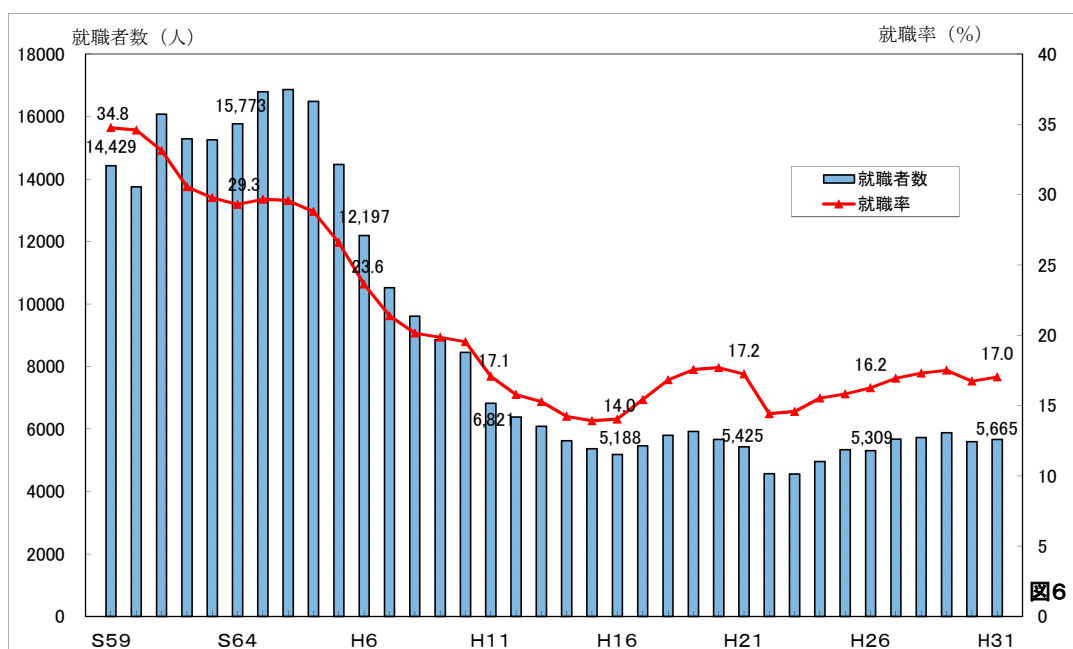
大学等進学者数は16,359人（前年度より257人減）、進学率は49.2%（前年度比0.5ポイント減）となっています。



2. 就職率

・就職者総数及び就職率の推移【図6】

就職者総数（進学兼就職者を含む）は5,668人（前年度より70人増）、就職率は17.0%（前年比0.3ポイント増）となっています。



※高等学校（又は大学）等進学率及び就職率について

$$\text{○高等学校（又は大学）等進学率} = \frac{\text{高等学校（又は大学）等進学者数}}{\text{卒業者総数}} \times 100$$

「高等学校等進学者」

高等学校の本科（全日制・定時制・通信制）及び別科、高等専門学校、特別支援学校高等部の本科及び別科、中等教育学校後期課程の本科及び別科に進学した者（進学兼就職者を含む）をいう。

「大学等進学者」

大学（学部）、短期大学（本科）、大学・短期大学の通信教育部及び放送大学、大学・短期大学（別科）、高等学校（専攻科）・特別支援学校高等部（専攻科）へ進学した者（進学兼就職者を含む）をいう。

$$\text{○就職率} = \frac{\text{就職者総数}}{\text{卒業者総数}} \times 100$$

「就職者総数」

就職者に高等学校（又は大学）等進学者、専修学校（高等（又は専門）課程）進学者、専修学校（一般課程）等入学者、公共職業能力開発施設等入学者のうち就職している者を加えた人数（臨時労働者（又は臨時的な仕事）は含まない。）

第 2 部

統 計 表

I 中 学 校(義務教育学校を含む)

1 卒業後の状況(平成31年3月卒業生)

(1) 卒業後の進路状況(国・公・私立)

| 区分 | 30年3月卒業生 | | 31年3月卒業生 | | 国 立 | | | 公 立 | | | 私 立 | | | | | | |
|--------------------------------|-------------------|-------------------|------------------|------------------|----------------|----------------|--------|-----------------|----------------|----------------|-----------------|----------------|----------------|-------|-------|-------|---|
| | 県計 (構成比) | 県計 (構成比) | 男 | 女 | 計 | 男 | 女 | 計 | 男 | 女 | 計 | 男 | 女 | | | | |
| 卒業生総数 (T) | 54,908 【100.0】 | 53,904 【100.0】 | 27,567 (58) | 26,337 (56) | 152 | 76 | 76 | 50,568 (114) | 25,926 (58) | 24,642 (56) | 3,184 | 1,565 | 1,619 | | | | |
| 計 (A) | 54,279 【98.9】 | 53,274 【98.8】 | 27,210 (57) | 26,064 (55) | 151 | 75 | 76 | 49,944 (112) | 25,573 (57) | 24,371 (55) | 3,179 | 1,562 | 1,617 | | | | |
| 高等学校等進学者 | 高等学校 | 全日制 | 51,711 【94.2】 | 50,375 【93.5】 | 25,524 (57) | 24,851 (49) | | 146 | 72 | 74 | 47,071 (106) | 23,898 (57) | 23,173 (49) | 3,158 | 1,554 | 1,604 | |
| | | 定時制 | 700 【1.3】 | 724 【1.3】 | 405 | 319 | | | | | | 723 | 405 | 318 | 1 | | 1 |
| | | 通信制 | 951 【1.7】 | 1,293 【2.4】 | 650 | 643 (3) | 3 | 2 | 1 | 1,270 (3) | 640 | 630 (3) | 20 | 8 | 12 | | |
| | 中等教育学校 | 1 【0.0】 | | | | | | | | | | | | | | | |
| | 特別支援学校高等部 | 655 【1.2】 | 616 【1.1】 | 406 | 210 (3) | | | | | | 616 (3) | 406 | 210 (3) | | | | |
| | 高等専門学校等 | 261 【0.5】 | 266 【0.5】 | 225 | 41 | 2 | 1 | 1 | 264 | 224 | 40 | | | | | | |
| | 専修学校(高等課程)進学者(B) | 71 【0.1】 | 100 【0.2】 | 53 | 47 | | | | | | 99 | 52 | 47 | 1 | 1 | | |
| 専修学校(一般課程)入学者(C) | 32 【0.1】 | 28 【0.1】 | 9 | 19 | | | | | | 28 | 9 | 19 | | | | | |
| 公共職業能力開発施設等入学者(D) | 20 【0.0】 | 25 【0.0】 | 23 | 2 | | | | | | 25 | 23 | 2 | | | | | |
| 就職者 (E) | 88 【0.2】 | 72 【0.1】 | 54 | 18 | | | | | | 72 | 54 | 18 | | | | | |
| その他(家事手伝い等) | 計 | 418 【0.8】 | 403 【0.7】 | 217 (1) | 186 (1) | 1 | 1 | | 398 (2) | 214 (1) | 184 (1) | 4 | 2 | 2 | | | |
| | 家事手伝い | … | … | … | … | | | | 238 | 118 | 120 | | | | | | |
| | 明年度進学希望者 | … | … | … | … | | | | 41 | 25 | 16 | | | | | | |
| | 臨時労働者 | … | … | … | … | | | | 13 | 11 | 2 | | | | | | |
| | 外国の学校に入学 | … | … | … | … | 1 | 1 | | 41 (1) | 22 (1) | 19 | | | | | | |
| | 施設等に入所 | … | … | … | … | | | | 3 | 1 | 2 | | | | | | |
| | その他 | … | … | … | … | | | | 62 (1) | 37 | 25 (1) | | | | | | |
| 不詳・死亡 | | 2 【0.0】 | 1 | 1 | | | | 2 | 1 | 1 | | | | | | | |
| 再掲 | (A)就職者のうち | 計(F) | 10 【0.0】 | 6 【0.0】 | 6 | | | | 6 | 6 | | | | | | | |
| | | 高等学校 | 2 【0.0】 | 2 【0.0】 | 2 | | | | 2 | 2 | | | | | | | |
| | うち | 県内 | 8 【0.0】 | 4 【0.0】 | 4 | | | | 4 | 4 | | | | | | | |
| | | 県外 | | | | | | | | | | | | | | | |
| | (B)のうち就職者数(G) | | | | | | | | | | | | | | | | |
| (C)(D)のうち就職者数(H) | | | | | | | | | | | | | | | | | |
| 高等学校等進学率(A/T) (平成30年3月卒業生) | 98.9% | 98.8% | 98.7% | 99.0% | 99.3% | 98.7% | 100.0% | 98.8% | 98.6% | 98.9% | 99.8% | 99.8% | 99.9% | | | | |
| 就職率(E+F+G+H/T) (平成30年3月卒業生) | 0.2% | 0.1% | 0.2% | 0.1% | | | | 0.2% | 0.2% | 0.1% | 99.6% | 99.7% | 99.6% | | | | |
| | | 0.2% | 0.3% | 0.1% | | | | 0.2% | 0.3% | 0.1% | | | | | | | |

注 *【 】の数値は、構成比(%)である。 *「…」計数を入力していない場合 *()内は、公立義務教育学校の数値で、内数である。

(2) 学校種別高等学校等進学状況(公立)

| 区 分 | 30年3月 卒業者 | 31年3月卒業者 | | | | 学 科 別 内 訳 | | | | | | | | | | | | | | |
|----------------|-----------------|-----------------|-----------------|----------------|----------------|----------------|----------------|--------------|--------------|--------------|------|------|------------|------------|-----------|------------|------------|--------------|--------------|------------|
| | | 計 | 男 | 女 | 普通 | 農業 | 工業 | 商業 | 水産 | 家庭 | 看護 | 理数 | 体育 | 英語 | 国際 関係 | 福祉 | 総合 学科 | その他 | | |
| 高等学校等 進学者合計 | (人数) | 51,027 (109) | 49,944 (112) | 25,573 (57) | 24,371 (55) | 42,310 (96) | 892 (2) | 1,630 (1) | 1,719 (6) | 64 | 294 | 51 | 339 (3) | 242 (1) | 106 | 438 (1) | 45 | 1,417 (1) | 397 (1) | |
| | (比率) | 100.0% | 100.0% | 51.2% | 48.8% | 84.7% | 1.8% | 3.3% | 3.4% | 0.1% | 0.6% | 0.1% | 0.7% | 0.5% | 0.2% | 0.9% | 0.1% | 2.8% | 0.8% | |
| 県 内 | 計 | 47,556 (93) | 46,394 (97) | 23,719 (50) | 22,675 (47) | 39,143 (82) | 880 (2) | 1,508 (1) | 1,699 (6) | 57 | 285 | 39 | 337 (3) | 217 | 94 | 414 (1) | 45 | 1,403 (1) | 273 (1) | |
| | 公立高校 | 全日制 | 32,656 (75) | 31,672 (62) | 15,738 (32) | 15,934 (30) | 25,623 (48) | 819 (1) | 1,236 (1) | 1,297 (6) | 57 | 212 | 38 | 337 (3) | 135 | 20 | 352 (1) | 35 | 1,403 (1) | 108 (1) |
| | | 定時制 | 686 | 698 | 394 | 304 | 599 | | 43 | 56 | | | | | | | | | | |
| | | 通信制 | 74 | 97 | 54 | 43 | 97 | | | | | | | | | | | | | |
| | 私立高校 | 全日制 | 12,632 (17) | 12,243 (30) | 6,525 (18) | 5,718 (12) | 11,485 (29) | 31 (1) | | 340 | | 59 | | | 82 | 74 | 62 | | | 110 |
| | | 定時制 | | | | | | | | | | | | | | | | | | |
| | | 通信制 | 654 (1) | 867 (2) | 434 | 433 (2) | 867 (2) | | | | | | | | | | | | | |
| | 特別支援学校(高等部) | 650 | 614 (3) | 405 | 209 (3) | 472 (3) | 30 | 26 | 6 | | 14 | 1 | | | | | | 10 | | 55 |
| | 私立中等教育学校 | | | | | | | | | | | | | | | | | | | |
| | 高等専門学校等 | 204 | 203 | 169 | 34 | | | | 203 | | | | | | | | | | | |
| 県 外 | 計 | 3,471 (16) | 3,550 (15) | 1,854 (7) | 1,696 (8) | 3,167 (14) | 12 | 122 | 20 | 7 | 9 | 12 | 2 | 25 (1) | 12 | 24 | | 14 | 124 | |
| | 国・公立 高校 | 全日制 | 370 | 361 | 199 | 162 | 245 | 5 | 52 | 7 | 6 | 5 | | 1 | 2 | 3 | 2 | | 8 | 25 |
| | | 定時制 | 2 | 17 | 9 | 8 | 12 | | 1 | | | | | | | | | | | 4 |
| | | 通信制 | 8 | 7 | 4 | 3 | 7 | | | | | | | | | | | | | |
| | 私立高校 | 全日制 | 2,823 (13) | 2,795 (14) | 1,436 (7) | 1,359 (7) | 2,625 (13) | 4 | 21 | 12 | | 4 | 12 | 1 | 22 (1) | 9 | 21 | | 1 | 63 |
| | | 定時制 | 8 | 8 | 2 | 6 | 8 | | | | | | | | | | | | | |
| | | 通信制 | 200 (3) | 299 (1) | 148 | 151 (1) | 259 (1) | | 4 | 1 | 1 | | | | 1 | | 1 | | 1 | 31 |
| | 特別支援学校 (高等部) | 5 | 2 | 1 | 1 | 2 | | | | | | | | | | | | | | |
| | 私立中等教育学校 | | | | | | | | | | | | | | | | | | | |
| | 高等専門学校等 | 55 | 61 | 55 | 6 | 9 | 3 | 44 | | | | | | | | | | | | 5 |

(3) 地区別高等学校等進学状況(公立)

| 区 分 | 合 計 | 管 内 別 | | | | | |
|--------------------------|---------------------------|--------------------------|------------------|-------------------------|-----------------|-----------------|-----------------|
| | | 葛 南 | 東 葛 飾 | 北 総 | 東 上 総 | 南 房 総 | 千 葉 市 |
| 卒 業 者 総 数 | 50,568 (114) | 12,885 (67) | 11,925 | 8,414 (47) | 3,390 | 5,949 | 8,005 |
| 高 等 学 校 等 進 学 者 【進学率】 | 49,944 (112) 【98.8】 | 12,765 (66) 【99.1】 | 11,739 【98.4】 | 8,308 (46) 【98.7】 | 3,345 【98.7】 | 5,857 【98.5】 | 7,930 【99.1】 |
| 計 【比率】 | 46,394 (97) 【92.9】 | 11,374 (52) 【89.1】 | 10,247 【87.3】 | 8,075 (45) 【97.2】 | 3,283 【98.1】 | 5,756 【98.3】 | 7,659 【96.6】 |
| 県 内 | 公立高校 | 31,672 (62) | 7,682 (35) | 7,326 | 5,709 (27) | 2,399 | 3,649 |
| | 定時制 | 698 | 132 | 209 | 69 | 34 | 115 |
| | 通信制 | 97 | 15 | 7 | 21 | 10 | 27 |
| 県 外 | 私立高校 | 12,243 (30) | 3,160 (16) | 2,298 | 2,025 (14) | 730 | 2,338 |
| | 定時制 | 867 (2) | 201 (1) | 240 | 136 (1) | 54 | 149 |
| | 通信制 | 614 (3) | 159 | 154 | 101 (3) | 45 | 86 |
| 特別支援学校(高等部) | | | | | | | |
| 私立中等教育学校 | | | | | | | |
| 高等専門学校等 | 203 | 25 | 13 | 14 | 11 | 103 | |
| 計 【比率】 | 3,550 (15) 【7.1】 | 1,391 (14) 【10.9】 | 1,492 【12.7】 | 233 (1) 【2.8】 | 62 【1.9】 | 101 【1.7】 | 271 【3.4】 |
| 県 内 | 国・公立高校 | 361 | 70 | 205 | 42 | 8 | 15 |
| | 定時制 | 17 | 5 | 4 | 3 | 2 | 2 |
| | 通信制 | 7 | 3 | | 1 | 1 | |
| 県 外 | 私立高校 | 2,795 (14) | 1,148 (14) | 1,174 | 153 | 31 | 230 |
| | 定時制 | 8 | 3 | 2 | | | 3 |
| | 通信制 | 299 (1) | 139 | 73 | 34 (1) | 18 | 11 |
| 特別支援学校(高等部) | 2 | 1 | | | 1 | | |
| 私立中等教育学校 | | | | | | | |
| 高等専門学校等 | 61 | 22 | 34 | | 1 | 4 | |

2 市町村別進路状況(公立)

| 区 分 | 卒業者総数(T) | | | 高等学校等進学者(A) | | | 専修学校(高等課程)進学者(B) | | | 専修学校(一般課程)等入学者(C) | | |
|--------------|------------------------|-----------------------|-----------------------|------------------------|-----------------------|-----------------------|------------------|-----------|-----------|-------------------|----------|----------|
| | 計 | 男 | 女 | 計 | 男 | 女 | 計 | 男 | 女 | 計 | 男 | 女 |
| 平成30年3月卒業 | 51,645 (110) | 26,459 (58) | 25,186 (52) | 51,027 (109) | 26,088 (58) | 24,939 (51) | 69 | 31 | 38 | 32 | 17 | 15 |
| 平成31年3月卒業 | 50,568 (114) | 25,926 (58) | 24,642 (56) | 49,944 (112) | 25,573 (57) | 24,371 (55) | 99 | 52 | 47 | 28 | 9 | 19 |
| 葛南管内 | 12,885 (67) | 6,633 (35) | 6,252 (32) | 12,765 (66) | 6,576 (34) | 6,189 (32) | 14 | 4 | 10 | 8 | | 8 |
| 習志野市 | 1,411 | 719 | 692 | 1,402 | 715 | 687 | 1 | | 1 | 1 | | 1 |
| 八千代市 | 1,756 | 888 | 868 | 1,736 | 879 | 857 | | | | 2 | | 2 |
| 船橋市 | 4,970 | 2,556 | 2,414 | 4,928 | 2,536 | 2,392 | 8 | 2 | 6 | 3 | | 3 |
| 市川市 | 3,322 (67) | 1,733 (35) | 1,589 (32) | 3,286 (66) | 1,715 (34) | 1,571 (32) | 4 | 2 | 2 | 1 | | 1 |
| 浦安市 | 1,426 | 737 | 689 | 1,413 | 731 | 682 | 1 | | 1 | 1 | | 1 |
| 東葛飾管内 | 11,925 | 6,065 | 5,860 | 11,739 | 5,959 | 5,780 | 51 | 25 | 26 | 13 | 7 | 6 |
| 松戸市 | 3,748 | 1,953 | 1,795 | 3,688 | 1,922 | 1,766 | 5 | 1 | 4 | 7 | 3 | 4 |
| 柏市 | 3,438 | 1,709 | 1,729 | 3,388 | 1,682 | 1,706 | 22 | 9 | 13 | 3 | 3 | |
| 野田市 | 1,306 | 653 | 653 | 1,272 | 630 | 642 | 14 | 7 | 7 | 1 | 1 | |
| 流山市 | 1,463 | 720 | 743 | 1,441 | 708 | 733 | 9 | 7 | 2 | 1 | | 1 |
| 我孫子市 | 1,066 | 552 | 514 | 1,056 | 544 | 512 | 1 | 1 | | | | |
| 鎌ヶ谷市 | 904 | 478 | 426 | 894 | 473 | 421 | | | | 1 | | 1 |
| 北総管内 | 8,414 (47) | 4,351 (23) | 4,063 (24) | 8,308 (46) | 4,293 (23) | 4,015 (23) | 11 | 8 | 3 | 2 | | 2 |
| 佐倉市 | 1,424 | 757 | 667 | 1,409 | 748 | 661 | 2 | 2 | | 1 | | 1 |
| 成田市 | 1,146 (47) | 593 (23) | 553 (24) | 1,132 (46) | 584 (23) | 548 (23) | 3 | 2 | 1 | | | |
| 四街道市 | 784 | 415 | 369 | 780 | 412 | 368 | | | | | | |
| 八街市 | 572 | 296 | 276 | 552 | 290 | 262 | 2 | 1 | 1 | | | |
| 印西市 | 850 | 430 | 420 | 842 | 426 | 416 | | | | | | |
| 白井市 | 642 | 343 | 299 | 630 | 336 | 294 | 3 | 2 | 1 | | | |
| 富里市 | 450 | 216 | 234 | 438 | 207 | 231 | | | | | | |
| 酒々井町 | 198 | 103 | 95 | 196 | 101 | 95 | | | | | | |
| 栄町 | 143 | 74 | 69 | 139 | 73 | 66 | | | | 1 | | 1 |
| 香取市 | 644 | 326 | 318 | 640 | 323 | 317 | 1 | 1 | | | | |
| 神崎町 | 46 | 21 | 25 | 45 | 21 | 24 | | | | | | |
| 東庄町 | 101 | 46 | 55 | 100 | 46 | 54 | | | | | | |
| 多古町 | 97 | 55 | 42 | 97 | 55 | 42 | | | | | | |
| 銚子市 | 452 | 228 | 224 | 446 | 226 | 220 | | | | | | |
| 旭市 | 574 | 307 | 267 | 571 | 304 | 267 | | | | | | |
| 匝瑳市 | 291 | 141 | 150 | 291 | 141 | 150 | | | | | | |
| 東上総管内 | 3,390 | 1,715 | 1,675 | 3,345 | 1,688 | 1,657 | 4 | 4 | | | | |
| 東金市 | 498 | 235 | 263 | 485 | 229 | 256 | | | | | | |
| 山武市 | 433 | 236 | 197 | 426 | 230 | 196 | | | | | | |
| 大網白里市 | 431 | 221 | 210 | 425 | 217 | 208 | 1 | 1 | | | | |
| 九十九里町 | 124 | 64 | 60 | 122 | 62 | 60 | | | | | | |
| 横芝光町 | 189 | 101 | 88 | 187 | 100 | 87 | | | | | | |
| 芝山町 | 59 | 31 | 28 | 59 | 31 | 28 | | | | | | |
| 茂原市 | 716 | 359 | 357 | 712 | 356 | 356 | 3 | 3 | | | | |
| 一宮町 | 117 | 64 | 53 | 117 | 64 | 53 | | | | | | |
| 白子町 | 59 | 26 | 33 | 59 | 26 | 33 | | | | | | |
| 長柄町 | 53 | 32 | 21 | 52 | 32 | 20 | | | | | | |
| 長南町 | 50 | 20 | 30 | 50 | 20 | 30 | | | | | | |
| 睦沢町 | 53 | 21 | 32 | 53 | 21 | 32 | | | | | | |
| 長生村 | 129 | 65 | 64 | 127 | 64 | 63 | | | | | | |
| 勝浦市 | 98 | 51 | 47 | 96 | 50 | 46 | | | | | | |
| いすみ市 | 273 | 134 | 139 | 269 | 132 | 137 | | | | | | |
| 大多喜町 | 72 | 47 | 25 | 70 | 46 | 24 | | | | | | |
| 御宿町 | 36 | 8 | 28 | 36 | 8 | 28 | | | | | | |
| 南房総管内 | 5,949 | 3,069 | 2,880 | 5,857 | 3,012 | 2,845 | 10 | 5 | 5 | | | |
| 市原市 | 2,356 | 1,191 | 1,165 | 2,315 | 1,166 | 1,149 | 4 | 2 | 2 | | | |
| 館山市 | 336 | 168 | 168 | 334 | 167 | 167 | | | | | | |
| 鴨川市 | 233 | 131 | 102 | 232 | 130 | 102 | | | | | | |
| 南房総市 | 282 | 144 | 138 | 277 | 140 | 137 | | | | | | |
| 鋸南町 | 44 | 24 | 20 | 43 | 24 | 19 | | | | | | |
| 木更津市 | 1,196 | 632 | 564 | 1,173 | 616 | 557 | | | | | | |
| 君津市 | 659 | 350 | 309 | 649 | 344 | 305 | 4 | 2 | 2 | | | |
| 富津市 | 303 | 162 | 141 | 297 | 158 | 139 | 1 | 1 | | | | |
| 袖ヶ浦市 | 540 | 267 | 273 | 537 | 267 | 270 | 1 | | 1 | | | |
| 指定都市 | 8,005 | 4,093 | 3,912 | 7,930 | 4,045 | 3,885 | 9 | 6 | 3 | 5 | 2 | 3 |
| 千葉市 | 8,005 | 4,093 | 3,912 | 7,930 | 4,045 | 3,885 | 9 | 6 | 3 | 5 | 2 | 3 |

| 公共職業能力開発 施設等入学者(D) | | | 就職者(E) | | | 家事手伝い等 | | | その他 | | | (A)のうち就職者 | | | (B)のうち就職者 | | | (C)(D)のうち就職者 | | | 比率(%) | | |
|-----------------------|----|---|--------|----|----|------------|------------|------------|---------|---|---|-----------|---|---|-----------|---|---|--------------|---|---|----------------|-----------------|--|
| | | | | | | | | | (不詳・死亡) | | | (再掲)(F) | | | (再掲)(G) | | | (再掲)(H) | | | 進学率 | 就職率 | |
| 計 | 男 | 女 | 計 | 男 | 女 | 計 | 男 | 女 | 計 | 男 | 女 | 計 | 男 | 女 | 計 | 男 | 女 | 計 | 男 | 女 | A/T | (E,F,G,H) /T | |
| 19 | 18 | 1 | 88 | 74 | 14 | 410 (1) | 231 | 179 (1) | | | | 10 | 9 | 1 | | | | | | | 98.8 (99.1) | 0.2 | |
| 25 | 23 | 2 | 72 | 54 | 18 | 398 (2) | 214 (1) | 184 (1) | 2 | 1 | 1 | 6 | 6 | | | | | | | | 98.8 (98.2) | 0.2 | |
| 2 | 2 | | 11 | 8 | 3 | 85 (1) | 43 (1) | 42 | | | | 3 | 3 | | | | | | | | 99.1 (98.5) | 0.1 | |
| | | | | | | 7 | 4 | 3 | | | | | | | | | | | | | 99.4 | | |
| | | | 1 | | 1 | 17 | 9 | 8 | | | | 2 | 2 | | | | | | | | 98.9 | 0.2 | |
| 2 | 2 | | 5 | 4 | 1 | 24 | 12 | 12 | | | | 1 | 1 | | | | | | | | 99.2 | 0.1 | |
| | | | 3 | 3 | | 28 (1) | 13 (1) | 15 | | | | | | | | | | | | | 98.9 (98.5) | 0.1 | |
| | | | 2 | 1 | 1 | 9 | 5 | 4 | | | | | | | | | | | | | 99.1 | 0.1 | |
| 1 | 1 | | 23 | 19 | 4 | 97 | 53 | 44 | 1 | 1 | | | | | | | | | | | 98.4 | 0.2 | |
| | | | 9 | 8 | 1 | 38 | 18 | 20 | 1 | 1 | | | | | | | | | | | 98.4 | 0.2 | |
| 1 | 1 | | 4 | 3 | 1 | 20 | 11 | 9 | | | | | | | | | | | | | 98.5 | 0.1 | |
| | | | 7 | 5 | 2 | 12 | 10 | 2 | | | | | | | | | | | | | 97.4 | 0.5 | |
| | | | 1 | 1 | | 11 | 4 | 7 | | | | | | | | | | | | | 98.5 | 0.1 | |
| | | | 1 | 1 | | 8 | 6 | 2 | | | | | | | | | | | | | 99.1 | 0.1 | |
| | | | 1 | 1 | | 8 | 4 | 4 | | | | | | | | | | | | | 98.9 | 0.1 | |
| 1 | 1 | | 11 | 9 | 2 | 81 (1) | 40 | 41 (1) | | | | 1 | 1 | | | | | | | | 98.7 (97.9) | 0.1 | |
| | | | 1 | 1 | | 11 | 6 | 5 | | | | | | | | | | | | | 98.9 | 0.1 | |
| | | | | | | 11 (1) | 7 | 4 (1) | | | | | | | | | | | | | | 98.8 (97.9) | |
| | | | 1 | 1 | | 3 | 2 | 1 | | | | | | | | | | | | | 99.5 | 0.1 | |
| | | | 4 | 3 | 1 | 14 | 2 | 12 | | | | | | | | | | | | | 96.5 | 0.7 | |
| | | | | | | 8 | 4 | 4 | | | | | | | | | | | | | 99.1 | | |
| 1 | 1 | | 2 | 2 | | 6 | 2 | 4 | | | | | | | | | | | | | 98.1 | 0.3 | |
| | | | 1 | 1 | | 11 | 8 | 3 | | | | | | | | | | | | | 97.3 | 0.2 | |
| | | | | | | 2 | 2 | | | | | | | | | | | | | | 99.0 | | |
| | | | 1 | 1 | | 2 | | 2 | | | | | | | | | | | | | 97.2 | 0.7 | |
| | | | | | | 3 | 2 | 1 | | | | | | | | | | | | | 99.4 | | |
| | | | | | | 1 | | 1 | | | | | | | | | | | | | 97.8 | | |
| | | | | | | 1 | | 1 | | | | | | | | | | | | | 99.0 | | |
| | | | | | | | | | | | | | | | | | | | | | 100.0 | | |
| | | | 1 | | 1 | 5 | 2 | 3 | | | | 1 | 1 | | | | | | | | 98.7 | 0.4 | |
| | | | | | | 3 | 3 | | | | | | | | | | | | | | 99.5 | | |
| | | | | | | | | | | | | | | | | | | | | | 100.0 | | |
| 7 | 5 | 2 | 4 | 3 | 1 | 30 | 15 | 15 | | | | 1 | 1 | | | | | | | | 98.7 | 0.1 | |
| 3 | 2 | 1 | 1 | 1 | | 9 | 3 | 6 | | | | | | | | | | | | | 97.4 | 0.2 | |
| 1 | 1 | | 1 | 1 | | 5 | 4 | 1 | | | | 1 | 1 | | | | | | | | 98.4 | 0.5 | |
| 1 | 1 | | | | | 4 | 2 | 2 | | | | | | | | | | | | | 98.6 | | |
| 1 | 1 | | | | | 1 | 1 | | | | | | | | | | | | | | 98.4 | | |
| | | | | | | 2 | 1 | 1 | | | | | | | | | | | | | 98.9 | | |
| | | | | | | | | | | | | | | | | | | | | | 100.0 | | |
| | | | | | | 1 | | 1 | | | | | | | | | | | | | 99.4 | | |
| | | | | | | | | | | | | | | | | | | | | | 100.0 | | |
| | | | | | | | | | | | | | | | | | | | | | 100.0 | | |
| | | | 1 | | 1 | | | | | | | | | | | | | | | | 98.1 | 1.9 | |
| | | | | | | | | | | | | | | | | | | | | | 100.0 | | |
| | | | | | | | | | | | | | | | | | | | | | 100.0 | | |
| | | | 1 | 1 | | 1 | | 1 | | | | | | | | | | | | | 98.4 | 0.8 | |
| 1 | | 1 | | | | 1 | 1 | | | | | | | | | | | | | | 98.0 | | |
| | | | | | | 4 | 2 | 2 | | | | | | | | | | | | | 98.5 | | |
| | | | | | | 2 | 1 | 1 | | | | | | | | | | | | | 97.2 | | |
| | | | | | | | | | | | | | | | | | | | | | 100.0 | | |
| 11 | 11 | | 11 | 6 | 5 | 59 | 35 | 24 | 1 | | 1 | | | | | | | | | | 98.5 | 0.2 | |
| 4 | 4 | | 4 | 2 | 2 | 28 | 17 | 11 | 1 | | 1 | | | | | | | | | | 98.3 | 0.2 | |
| | | | 1 | | 1 | 1 | 1 | | | | | | | | | | | | | | 99.4 | 0.3 | |
| 1 | 1 | | | | | | | | | | | | | | | | | | | | 99.6 | | |
| 1 | 1 | | 1 | 1 | | 3 | 2 | 1 | | | | | | | | | | | | | 98.2 | 0.4 | |
| | | | | | | 1 | | 1 | | | | | | | | | | | | | 97.7 | | |
| 4 | 4 | | 5 | 3 | 2 | 14 | 9 | 5 | | | | | | | | | | | | | 98.1 | 0.4 | |
| | | | | | | 6 | 4 | 2 | | | | | | | | | | | | | 98.5 | | |
| 1 | 1 | | | | | 4 | 2 | 2 | | | | | | | | | | | | | 98.0 | | |
| | | | | | | 2 | | 2 | | | | | | | | | | | | | 99.4 | | |
| 3 | 3 | | 12 | 9 | 3 | 46 | 28 | 18 | | | | 1 | 1 | | | | | | | | 99.1 | 0.2 | |
| 3 | 3 | | 12 | 9 | 3 | 46 | 28 | 18 | | | | 1 | 1 | | | | | | | | 99.1 | 0.2 | |

Ⅱ 高等学校

卒業後の状況(平成31年3月卒業生)

(1) 卒業後の進路状況(公・私立)

| 区 分 | 30年3月卒業生 | | 31年3月卒業生 | | 公 立 | | | 私 立 | | |
|---------------------|----------|-------|----------|-------|--------|--------|--------|--------|-------|-------|
| | 人数 | 構成比 | 人数 | 構成比 | 計 | 男 | 女 | 計 | 男 | 女 |
| 卒業生総数(T) | 49,149 | 100.0 | 48,998 | 100.0 | 33,263 | 16,603 | 16,660 | 15,735 | 8,397 | 7,338 |
| 大学等進学者(A) | 27,381 | 55.7 | 26,975 | 55.1 | 16,359 | 7,923 | 8,436 | 10,616 | 5,584 | 5,032 |
| 専修学校(専門課程)進学者(B) | 8,828 | 18.0 | 9,352 | 19.1 | 7,344 | 2,929 | 4,415 | 2,008 | 821 | 1,187 |
| 専修学校(一般課程)等入学者(C) | 4,087 | 8.3 | 3,592 | 7.3 | 2,382 | 1,709 | 673 | 1,210 | 869 | 341 |
| 公共職業能力開発施設等入学者(D) | 105 | 0.2 | 99 | 0.2 | 86 | 72 | 14 | 13 | 11 | 2 |
| 就職者(E) | 6,494 | 13.2 | 6,605 | 13.5 | 5,665 | 3,241 | 2,424 | 940 | 504 | 436 |
| その他(家事手伝い等・除予備校)(F) | 2,249 | 4.6 | 2,359 | 4.8 | 1,416 | 724 | 692 | 943 | 604 | 339 |
| 不詳・死亡(G) | 5 | 0.0 | 16 | 0.0 | 11 | 5 | 6 | 5 | 4 | 1 |
| 再掲 A～Dのうち就職している者(H) | 9 | 0.0 | 3 | 0.0 | 3 | 0 | 3 | 0 | 0 | 0 |
| 大学等進学率(A/T) | 55.7 | | 55.1 | | 49.2 | 47.7 | 50.6 | 67.5 | 66.5 | 68.6 |
| 就職率(E+H/T) | 13.2 | | 13.5 | | 17.0 | 19.5 | 14.6 | 6.0 | 6.0 | 5.9 |

*公立の専修学校(一般課程)等入学者(C)には、予備校入学者2,209人を含む。

(2) 課程別進路状況(公立)

| 区 分 | 30年3月卒業生 | | 31年3月卒業生 | | 全 日 制 | | | 定 時 制 | | |
|---------------------|----------|-------|----------|-------|--------|--------|--------|-------|------|------|
| | 人数 | 構成比 | 人数 | 構成比 | 計 | 男 | 女 | 計 | 男 | 女 |
| 卒業生総数(T) | 33,423 | 100.0 | 33,263 | 100.0 | 32,686 | 16,254 | 16,432 | 577 | 349 | 228 |
| 計(A) | 16,616 | 49.7 | 16,359 | 49.2 | 16,297 | 7,892 | 8,405 | 62 | 31 | 31 |
| 大学等進学者 | | | | | | | | | | |
| 大 学 | 15,296 | 45.8 | 15,172 | 45.6 | 15,119 | 7,794 | 7,325 | 53 | 29 | 24 |
| 短 期 大 学 | 1,249 | 3.7 | 1,119 | 3.4 | 1,113 | 82 | 1,031 | 6 | 1 | 5 |
| 大学・短大の通信教育部 | 28 | 0.1 | 18 | 0.1 | 15 | 7 | 8 | 3 | 1 | 2 |
| 大学等の別科、高校等の専攻科等 | 43 | 0.1 | 50 | 0.2 | 50 | 9 | 41 | 0 | 0 | 0 |
| 専修学校(専門課程)進学者(B) | 6,880 | 20.6 | 7,344 | 22.1 | 7,237 | 2,866 | 4,371 | 107 | 63 | 44 |
| 専修学校(一般課程)等入学者(C) | 377 | 1.1 | 173 | 0.5 | 168 | 79 | 89 | 5 | 5 | 0 |
| 公共職業能力開発施設等入学者(D) | 100 | 0.3 | 86 | 0.3 | 80 | 66 | 14 | 6 | 6 | 0 |
| 就職者(E) | 5,589 | 16.7 | 5,665 | 17.0 | 5,448 | 3,101 | 2,347 | 217 | 140 | 77 |
| 計(F) | 3,860 | 11.5 | 3,625 | 10.9 | 3,445 | 2,245 | 1,200 | 180 | 104 | 76 |
| その他 | | | | | | | | | | |
| 家事手伝い | 79 | 0.2 | 64 | 0.2 | 62 | 14 | 48 | 2 | 0 | 2 |
| 進学希望者(予備校) | 2,352 | 7.0 | 2,209 | 6.6 | 2,208 | 1,624 | 584 | 1 | 1 | 0 |
| 進学希望者(在家庭) | 416 | 1.2 | 439 | 1.3 | 416 | 302 | 114 | 23 | 13 | 10 |
| 臨時的な仕事 | 500 | 1.5 | 479 | 1.4 | 377 | 119 | 258 | 102 | 58 | 44 |
| 外国の学校に入学 | 62 | 0.2 | 90 | 0.3 | 90 | 21 | 69 | 0 | 0 | 0 |
| 施設等に入所 | 1 | 0.0 | 0 | 0.0 | 0 | 0 | 0 | 0 | 0 | 0 |
| その他(上記以外) | 450 | 1.3 | 344 | 1.0 | 292 | 165 | 127 | 52 | 32 | 20 |
| 不詳・死亡(G) | 1 | 0.0 | 11 | 0.0 | 11 | 5 | 6 | 0 | 0 | 0 |
| 再掲 A～Dのうち就職している者(H) | 9 | 0.0 | 3 | 0.0 | 3 | 0 | 3 | 0 | 0 | 0 |
| 大学等進学率(A/T) | 49.7 | | 49.2 | | 49.9 | 48.6 | 51.2 | 10.7 | 8.9 | 13.6 |
| 就職率(E+H/T) | 16.7 | | 17.0 | | 16.7 | 19.1 | 14.3 | 37.6 | 40.1 | 33.8 |

(3) 専攻分野別大学等進学者数(公立)

| 区分 | 合計 | | | 人文科学 | | 社会科学 | | 理学 | | 工学 | | 商船 | 農学 | | 保健 | | | | | | 家政 | 教育 | | 芸術 | | その他 | | | | | |
|------------------|------------------|--------|--------|-------|-------|-------|-------|-------|-------|-------|-------|-------|-----|-----|-----|-----|-----|----|-----|-----|-----|-------|-------|-----|-------|-------|-----|-----|-----|-----|---|
| | 計 | 男 | 女 | 男 | 女 | 男 | 女 | 男 | 女 | 男 | 女 | | 医歯 | | 薬学 | | 保健 | | 女 | 男 | | 女 | 男 | 女 | 男 | 女 | 男 | 女 | | | |
| | | | | | | | | | | | | | 男 | 女 | 男 | 女 | 男 | 女 | | | | | | | | | | | | | |
| 合計 | 30年3月 | 16,616 | 7,987 | 8,629 | 674 | 1,743 | 3,381 | 1,904 | 426 | 165 | 1,648 | 295 | 7 | 5 | 132 | 129 | 23 | 32 | 123 | 172 | 368 | 995 | 865 | 432 | 1,126 | 76 | 261 | 697 | 937 | | |
| | 31年3月 | 16,359 | 7,923 | 8,436 | 683 | 1,598 | 3,303 | 1,909 | 402 | 182 | 1,714 | 291 | 2 | 2 | 155 | 119 | 14 | 15 | 105 | 184 | 408 | 1,021 | 907 | 381 | 1,073 | 86 | 243 | 670 | 892 | | |
| | 県内 | 5,957 | 2,874 | 3,083 | 143 | 384 | 1,153 | 464 | 135 | 57 | 686 | 106 | | | 15 | 14 | 1 | 4 | 43 | 73 | 207 | 607 | 337 | 167 | 643 | 3 | 1 | 321 | 393 | | |
| | 県外 | 10,402 | 5,049 | 5,353 | 540 | 1,214 | 2,150 | 1,445 | 267 | 125 | 1,028 | 185 | 2 | 2 | 140 | 105 | 13 | 11 | 62 | 111 | 201 | 414 | 570 | 214 | 430 | 83 | 242 | 349 | 499 | | |
| 全日制高校から | 計 | 計 | 16,297 | 7,892 | 8,405 | 680 | 1,593 | 3,285 | 1,895 | 401 | 181 | 1,712 | 291 | 2 | 2 | 155 | 118 | 14 | 15 | 105 | 184 | 406 | 1,019 | 903 | 379 | 1,072 | 86 | 243 | 667 | 889 | |
| | | 県内 | 5,921 | 2,856 | 3,065 | 143 | 383 | 1,140 | 456 | 135 | 57 | 685 | 106 | | | 15 | 14 | 1 | 4 | 43 | 73 | 206 | 605 | 334 | 165 | 642 | 3 | 1 | 320 | 390 | |
| | | 県外 | 10,376 | 5,036 | 5,340 | 537 | 1,210 | 2,145 | 1,439 | 266 | 124 | 1,027 | 185 | 2 | 2 | 140 | 104 | 13 | 11 | 62 | 111 | 200 | 414 | 569 | 214 | 430 | 83 | 242 | 347 | 499 | |
| | 大学 | 国・公立 | 県内 | 423 | 174 | 249 | 10 | 23 | 36 | 16 | 20 | 4 | 50 | 10 | | | 5 | 10 | 1 | 2 | 2 | 7 | 8 | 79 | 13 | 36 | 80 | | | 6 | 5 |
| | | | 県外 | 856 | 526 | 330 | 28 | 55 | 90 | 48 | 74 | 25 | 208 | 33 | 2 | 38 | 29 | 7 | 9 | 5 | 5 | 3 | 38 | 6 | 38 | 48 | 5 | 20 | 30 | 12 | |
| | | 私立 | 県内 | 4,771 | 2,633 | 2,138 | 132 | 351 | 1,098 | 360 | 113 | 53 | 617 | 89 | | | 4 | 4 | 2 | 41 | 66 | 197 | 484 | 206 | 119 | 203 | 2 | 1 | 310 | 319 | |
| | | | 県外 | 9,069 | 4,461 | 4,608 | 505 | 1,103 | 2,035 | 1,357 | 190 | 99 | 817 | 151 | 1 | 97 | 72 | 6 | 1 | 57 | 106 | 192 | 351 | 416 | 173 | 304 | 77 | 206 | 311 | 442 | |
| | | 短期大学 | 国・公立 | 1 | 1 | | | | | | | | 1 | | | | | | | | | | | | | | | | | | |
| | | | 県外 | 5 | 5 | | | | | | | | | 1 | | 2 | | | | | | | | | | | | 1 | | 1 | |
| | 私立 | 県内 | 677 | 40 | 637 | 1 | 9 | 6 | 79 | 2 | | 17 | 7 | | | | | | | | | 3 | 115 | 10 | 359 | 1 | | 3 | 65 | | |
| | | 県外 | 430 | 36 | 394 | 4 | 49 | 14 | 33 | 2 | | 2 | 1 | | 2 | 1 | 1 | | | | 5 | 25 | 147 | 3 | 78 | 16 | 4 | 43 | | | |
| | 大学・短大の通信教育部及びその他 | 県内 | 49 | 8 | 41 | | | | 1 | | | | | | | 6 | | | | | 1 | 39 | | | | | | 1 | 1 | | |
| | | 県外 | 16 | 8 | 8 | | 3 | 6 | 1 | | | | | | 1 | 2 | | | | | | | | | | | | 1 | 2 | | |
| | 定時制高校から | 計 | 計 | 62 | 31 | 31 | 3 | 5 | 18 | 14 | 1 | 1 | 2 | | | | | | | | | 2 | 2 | 4 | 2 | 1 | | | 3 | 3 | |
| 県内 | | | 36 | 18 | 18 | | 1 | 13 | 8 | | | 1 | | | | | | | | | 1 | 2 | 3 | 2 | 1 | | | 1 | 3 | | |
| 県外 | | | 26 | 13 | 13 | 3 | 4 | 5 | 6 | 1 | 1 | 1 | | | | 1 | | | | | 1 | | 1 | | | | | 2 | | | |
| 大学 | | 国・公立 | 1 | | 1 | | | | 1 | | | | | | | | | | | | | | | | | | | | | | |
| | | 私立 | 32 | 17 | 15 | | 1 | 13 | 6 | | | 1 | | | | | | | | 1 | 2 | 3 | 1 | | | | 1 | 3 | | | |
| 短期大学 | | 国・公立 | 20 | 12 | 8 | 2 | 3 | 5 | 2 | 1 | 1 | 1 | | | | 1 | | | | 1 | | 1 | | | | | | 2 | | | |
| | | 私立 | 4 | 1 | 3 | | | | 2 | | | | | | | | | | | | | | | 1 | 1 | | | | | | |
| 大学・短大の通信教育部及びその他 | | 県内 | | | | | | | | | | | | | | | | | | | | | | | | | | | | | |
| | | 県外 | 3 | 1 | 2 | 1 | 1 | | 1 | | | | | | | | | | | | | | | | | | | | | | |

(4) 学科別進路状況(公立)

| 区 分 | 合 計 | 全 日 制 | | | | | | | | | | | | | | | | | 定 時 制 | | | | 卒 前 年 度 | |
|-------------------|------------------|--------|--------|--------|--------|-------|------|------|-------|------|------|------|------|------|------|------|------|------|-------|------|------|--------|---------|--------|
| | | 計 | 普 通 | 農 業 | 工 業 | 商 業 | 水 産 | 家 庭 | 看 護 | 理 数 | 体 育 | 英 語 | 国 際 | 福 祉 | 総 合 | 情 報 | 芸 術 | 計 | 普 通 | 工 業 | 商 業 | | | |
| 卒業者総数(T) | 33,263 | 32,686 | 26,876 | 878 | 1,127 | 1,430 | 99 | 230 | 40 | 340 | 158 | 36 | 397 | 36 | 924 | 78 | 37 | 577 | 489 | 47 | 41 | 33,423 | | |
| 進学志願者 | 19,469 | 19,386 | 17,376 | 73 | 146 | 439 | 8 | 84 | 40 | 330 | 112 | 26 | 323 | 5 | 377 | 33 | 14 | 83 | 79 | 0 | 4 | 19,717 | | |
| 進学者計(A) | 16,359 | 16,297 | 14,567 | 72 | 135 | 426 | 8 | 66 | 40 | 214 | 112 | 23 | 266 | 5 | 319 | 31 | 13 | 62 | 58 | 0 | 4 | 16,616 | | |
| 大学等進学状況 | 大 学 (学部) | 国・公立 | 1,280 | 1,279 | 1,169 | 0 | 2 | 0 | 0 | 2 | 0 | 65 | 3 | 1 | 5 | 0 | 32 | 0 | 0 | 1 | 1 | 0 | 0 | 1,234 |
| | | 私 立 | 13,892 | 13,840 | 12,393 | 57 | 123 | 379 | 1 | 46 | 0 | 146 | 105 | 19 | 256 | 5 | 270 | 28 | 12 | 52 | 49 | 0 | 3 | 14,062 |
| | 短 大 (本科) | 国・公立 | 6 | 6 | 5 | 0 | 0 | 0 | 1 | 0 | 0 | 0 | 0 | 0 | 0 | 0 | 0 | 0 | 0 | 0 | 0 | 0 | 0 | 21 |
| | | 私 立 | 1,113 | 1,107 | 984 | 14 | 10 | 47 | 0 | 18 | 0 | 3 | 4 | 3 | 4 | 0 | 16 | 3 | 1 | 6 | 5 | 0 | 1 | 1,228 |
| | 大学・短大の通信教育部 | 18 | 15 | 14 | 0 | 0 | 0 | 0 | 0 | 0 | 0 | 0 | 0 | 1 | 0 | 0 | 0 | 0 | 3 | 3 | 0 | 0 | 28 | |
| | 大学等の別科、高校等の専攻科等 | 50 | 50 | 2 | 1 | 0 | 0 | 6 | 0 | 40 | 0 | 0 | 0 | 0 | 0 | 1 | 0 | 0 | 0 | 0 | 0 | 0 | 43 | |
| | 専修学校(専門課程)進学者(B) | 7,344 | 7,237 | 6,066 | 228 | 193 | 415 | 13 | 71 | 0 | 5 | 25 | 9 | 57 | 12 | 112 | 19 | 12 | 107 | 101 | 4 | 2 | 6,880 | |
| 専修学校(一般課程)等入学者(C) | 173 | 168 | 153 | 1 | 0 | 0 | 0 | 5 | 0 | 3 | 0 | 0 | 2 | 0 | 2 | 0 | 2 | 5 | 5 | 0 | 0 | 377 | | |
| 公共職業能力開発施設等入学者(D) | 86 | 80 | 52 | 3 | 11 | 6 | 1 | 1 | 0 | 1 | 0 | 0 | 0 | 0 | 4 | 1 | 0 | 6 | 2 | 3 | 1 | 100 | | |
| 就 職 者 (E) | 5,665 | 5,448 | 3,034 | 519 | 760 | 548 | 67 | 67 | 0 | 1 | 18 | 2 | 9 | 19 | 387 | 15 | 2 | 217 | 172 | 28 | 17 | 5,589 | | |
| 計 (F) | 3,625 | 3,445 | 3,004 | 55 | 28 | 28 | 10 | 20 | 0 | 116 | 3 | 2 | 63 | 0 | 96 | 12 | 8 | 180 | 151 | 12 | 17 | 3,860 | | |
| その他の | 家事手伝い | 64 | 62 | 29 | 13 | 4 | 0 | 0 | 6 | 0 | 0 | 0 | 0 | 0 | 10 | 0 | 0 | 2 | 2 | 0 | 0 | 79 | | |
| | 進学希望者(予備校) | 2,209 | 2,208 | 2,007 | 1 | 1 | 0 | 0 | 2 | 0 | 103 | 2 | 2 | 20 | 0 | 56 | 7 | 7 | 1 | 1 | 0 | 0 | 2,352 | |
| | 進学希望者(在家庭) | 439 | 416 | 384 | 0 | 3 | 4 | 0 | 1 | 0 | 12 | 0 | 0 | 7 | 0 | 0 | 5 | 0 | 23 | 22 | 0 | 1 | 416 | |
| | 臨時的な仕事 | 479 | 377 | 297 | 30 | 10 | 10 | 0 | 9 | 0 | 0 | 0 | 0 | 0 | 0 | 20 | 0 | 1 | 102 | 80 | 9 | 13 | 500 | |
| | 外国の学校に入 | 90 | 90 | 51 | 2 | 0 | 4 | 0 | 2 | 0 | 0 | 0 | 0 | 28 | 0 | 3 | 0 | 0 | 0 | 0 | 0 | 0 | 62 | |
| | 施設等に入所 | 0 | 0 | 0 | 0 | 0 | 0 | 0 | 0 | 0 | 0 | 0 | 0 | 0 | 0 | 0 | 0 | 0 | 0 | 0 | 0 | 0 | 1 | |
| | その他(上記以外) | 344 | 292 | 236 | 9 | 10 | 10 | 10 | 0 | 0 | 1 | 1 | 0 | 8 | 0 | 7 | 0 | 0 | 52 | 46 | 3 | 3 | 450 | |
| 不詳・死亡(G) | 11 | 11 | 0 | 0 | 0 | 7 | 0 | 0 | 0 | 0 | 0 | 0 | 0 | 0 | 4 | 0 | 0 | 0 | 0 | 0 | 0 | 1 | | |
| A~Dのうち就職者(H) | 3 | 3 | 1 | 0 | 0 | 0 | 0 | 0 | 0 | 0 | 0 | 0 | 0 | 0 | 2 | 0 | 0 | 0 | 0 | 0 | 0 | 9 | | |
| 大学等進学率(A/T) | 49.2 | 49.9 | 54.2 | 8.2 | 12.0 | 29.8 | 8.1 | 28.7 | 100.0 | 62.9 | 70.9 | 63.9 | 67.0 | 13.9 | 34.5 | 39.7 | 35.1 | 10.7 | 11.9 | 0.0 | 9.8 | 49.7 | | |
| 就職率(E+H+I+J/T) | 17.0 | 16.7 | 11.3 | 59.1 | 67.4 | 38.3 | 67.7 | 29.1 | 0.0 | 0.3 | 11.4 | 5.6 | 2.3 | 52.8 | 41.9 | 19.2 | 5.4 | 37.6 | 35.2 | 59.6 | 41.5 | 16.7 | | |