

# 県教委ニュース イベント情報

さわやかちば県民プラザ  
県立図書館  
青少年自然の家

NO.1

さわやかちば県民プラザ・県立図書館・県立青少年教育施設では、新型コロナウイルス感染拡大の状況により、急きょ利用時間、イベント内容などの変更をすることがあります。お出掛けの際は、各施設のホームページなどでご確認ください。

## ▼さわやかちば県民プラザ

[〒277-0882 柏市柏の葉 4-3-1] 電話 04-7140-8600 <https://www.skplaza.pref.chiba.lg.jp/>

### ◆教育支援実践研究交流会

教育支援分野で活躍する各団体の実践研究報告や参加者同士の情報交換等を行います。教育支援を行っているNPOやボランティア団体、社会教育関係団体、地域コーディネーター等が一堂に会し、今後の自らの活動のヒントを得たり、他団体とのネットワークを深めたりします。

日 時 令和4年2月26日（土） 午後1時～午後4時20分まで

会 場 さわやかちば県民プラザ 3階 大研修室

形 式 対面とオンライン（Zoom）

対 象 教育支援活動に関わっている方や興味のある方

（1）子どもの教育に関わる活動を行っているNPO関係者

（2）社会教育関係団体関係者

（3）地域学校協働活動推進員等、地域において子どもの体験活動等の支援を行っている団体関係者

（4）教育委員会職員および学校関係者

（5）地域での教育支援に関心がある方 等

募集人数 対面50人、オンライン150人（申込多数の場合は抽選）

内 容 基調講演「子どもの育ちを支える地域と学校の協働～子どもに手渡す『3つの力』～」

講師 はせがわ こうすけ 長谷川 幸介 氏（茨城県生涯学習・社会教育研究会 会長）

実践発表 多古高等学校学校運営協議会

NPO 法人 B-Net 子どもセンター

総合型地域スポーツクラブ「柏の葉まちのサッカークラブ」

費 用 無料

申込方法 （1）さわやかちば県民プラザホームページの申し込みフォームから申し込み。

（2）応募締切：受付中～令和4年2月1日（火）

## ▼県立君津亀山青少年自然の家

[〒292-0526 君津市笹字片倉 1661-1] 電話 0439-39-2628 <http://www.kimikame.net/>

NO.2

### ◆きみかめ味噌づくり

亀山地区伝来の味噌づくりをとおして、地域の伝統文化に触れ先人たちの知恵を学びましょう。

日 時：2月19日（土）午前10時～午後4時

場 所：県立君津亀山青少年自然の家

参加費：3,500円／組（保険料、消耗品費、教材費他）

※たる購入者は別途800円

対 象：どなたでも（小学生以下保護者同伴）

定 員：10組（申込先着順）

申 込：開館日午前9時から電話により申し込み受付中

締 切：定員になり次第締切

### ◆森のようちえん④冬の森遊び♪

寒いときにはあったかいごはん♪

自分で火をおこしてランチを作ってみよう！

日 時：2月20日（日）午前10時～午後1時30分

場 所：県立君津亀山青少年自然の家

参加費：800円／人（保険料、消耗品費、教材費他）

※3歳未満は無料

対 象：未就学児とその保護者

定 員：10組（申込先着順）

申 込：開館日午前9時から電話により申し込み受付中

締 切：定員になり次第締切

## ▼県立鴨川青少年自然の家

NO.3

[〒299-2862 鴨川市太海 122-1] 電話 04-7093-1666 <http://www.echiba-sports.org/kamo/wp/>

### ◆太平洋から昇るカノープスを探そう

多くの民話が残っているカノープス（りゅうこつ座で最も明るい恒星）を探したり、2月の星空を観察したりすることで、鴨川の自然の素晴らしさを体感します。

日 時：2月25日（金）午後6時～午後9時 雨天中止

場 所：県立鴨川青少年自然の家

参加費：1人100円（保険料）

対 象：小学校4年生以上の親子

定 員：20人（申込先着順）

申 込：1月25日（火）午前9時から電話により申し込み

締 切：2月15日（火）ただし、定員になり次第締切

県立美術館・県立博物館では、新型コロナウイルス感染拡大の状況や荒天により急きょ利用時間等の変更をすることがあります。お出掛けの際は、各館のホームページなどでご確認ください。

## ▼県立美術館

[〒260-0024 千葉市中央区中央港 1-10-1] 電話 043-242-8311 <http://www2.chiba-muse.or.jp/ART/>

### ◆「山本大貴-Dignity of Realism-」

写実絵画の新時代を担う旗手として注目を集める千葉県出身の若手画家、山本大貴の展覧会。写真と見紛うほど緻密に描きこまれた山本の人物画は、睫毛の1本、指先の動きひとつまでがまるで生きているかのような独特の質感を持っています。さらに、若手作家ならではのポップカルチャー的表現と、油絵の古典技法の融合も見どころの一つです。

### ◆ 第5期コレクション展

#### 「房総に生きた書家 -浅見錦龍生誕 100年-」

浅見錦龍（1922～2015）は、千葉県の書道文化発展に尽力した書道家です。また、日本最大の公募展「日展（日本美術展覧会）」や毎日書道展などで作品を発表したことで知られます。県立美術館では、錦龍が主宰した書星会の協力をいただき、彼の業績を紹介します。

### 名品5 ー肖像画を中心にー

当館収蔵作品の中から、肖像画を中心に紹介します。

会 期：1月25日（火）～3月21日（月・祝）

開 館：午前9時～午後4時30分（入館は午後4時まで）

入場料：一般300円、高校・大学生150円

※中学生以下、65歳以上の方、障害者手帳等をお持ちの方およびその介護者1人は無料

休館日：毎週月曜日

※月曜日が休日の場合は開館、翌火曜日が休館、3月1日（火）は臨時休館



Standing Figure  
(feat.IKEUCHI Hiroto)、2020年、  
個人蔵



肖像画より  
クールベ《眠る人》

[〒260-8682 千葉市中央区青葉町 955-2] 電話 043-265-3111 <http://www.chiba-muse.or.jp/NATURAL/>

◆春の展示「苔松苔梅—春を寿ぐ うめのきごけ—」

中央博物館では、新春の縁起物として古くから日本文化の中で親しまれてきた、苔松苔梅に着目した展示を開催しています。苔が付いた松や梅の木は、長寿を記念して日本画や振袖などに描かれてきました。さらに今回は、生物学的に見た苔類の特性や生態についても解説します。

会 期：開催中～5月8日（日）

開 館：午前10時～午後4時30分

（入館は午後4時まで）

入場料：一般300円、高校・大学生150円

※中学生以下、65歳以上の方、障害者手帳等をお持ちの方およびその介護者1人は無料

休館日：月曜日

※月曜日が休日の場合は開館、翌火曜日が休館

※4月26日（火）は臨時休館



苔むす松



苔むす梅

[〒299-5242 勝浦市吉尾 123] 電話 0470-76-1133 <http://www.chiba-muse.or.jp/UMIHAKU/>

◆講座「アサクサノリの話」

古く江戸時代から養殖され、乾海苔の代名詞として有名でありながら、今や絶滅危惧種となっているアサクサノリという生きものについて解説します。

日 時：2月26日（土）午後1時30分～午後3時

対 象：中学生以上

定 員：8人

参加費：なし

申 込：以下の内容を明記のうえ、開催日2週間前必着で、海の博物館あてにハガキ・FAX・電子メールのいずれかでお申し込みください。

（記入事項）※参加希望者全員の情報を記入

1 氏名 2 住所 3 電話番号 4 年齢

5 ご希望の行事名および開催日時

締 切：2月12日（土）まで

◆講座「勝浦の甲殻類」

房総丘陵から勝浦海底谷まで、これまでに勝浦の川と海から収集された甲殻類について紹介します。

日 時：3月12日（土）午後1時30分～午後2時30分

対 象：中学生以上

定 員：8人

参加費：なし

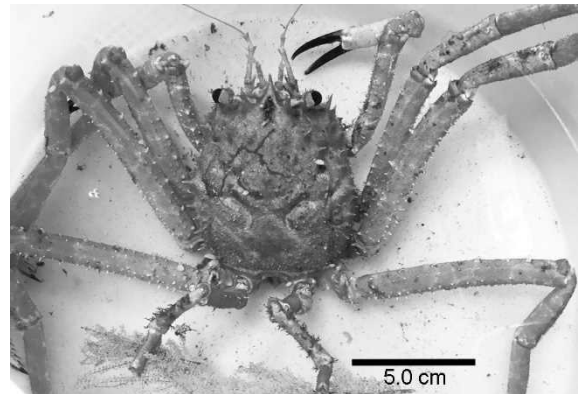
申 込：以下の内容を明記のうえ、開催日2週間前必着で、海の博物館あてにハガキ・FAX・電子メールのいずれかでお申し込みください。

（記入事項）※参加希望者全員の情報を記入

1 氏名 2 住所 3 電話番号 4 年齢

5 ご希望の行事名および開催日時

締 切：2月26日（土）まで



地元で採取されたカニの仲間、オオホモラ

## ▼県立現代産業科学館

[〒272-0015 市川市鬼高 1-1-3]047-379-2000 <http://www2.chiba-muse.or.jp/SCIENCE/>

### ◆エントランス正月飾り「萬祝式大漁旗」展示

江戸時代から続く、豊漁を祝う晴着「萬祝着」の染色技術を継承し、綿布にもち米の糊で文字や絵を描き染色する本県指定伝統的工芸品「萬祝式大漁旗」をエントランスホールに飾り、正月の華やぎを演出します。

会 期：開催中～1月23日（日）

開 館：午前9時～午後3時30分（入館は午後3時まで）

入場料：無料（常設展見学の場合は別途入場券が必要）

休館日：毎週月曜日

※月曜日が休日の場合は開館、翌火曜日が休館



昨年度の展示の様子



当館オリジナル萬祝式大漁旗

## ▼県立関宿城博物館

[〒270-0201 野田市関宿三軒家 143-4]04-7196-1400 <http://www2.chiba-muse.or.jp/SEKIYADO/>

### ◆昔のくらし展

昔なつかしい民俗資料を中心に、「住まう」「食べる」「着る」「働く」「遊ぶ」の五つのテーマに沿って、昭和の頃の暮らしを紹介します。

会 期：開催中～4月17日（日）

開 館：午前9時～午後4時30分（入館は午後4時まで）

入場料：一般200円、高校・大学生100円

※中学生以下・65歳以上の方、障害者手帳等をお持ちの方およびその介護者1人は無料

休館日：毎週月曜日

※月曜日が休日の場合は開館、翌火曜日が休館



## ▼千葉県立房総のむら

[〒270-1506 印旛郡栄町龍角寺 1028]電話 0476-95-3333 <http://www2.chiba-muse.or.jp/MURA/>

### ◆ビックリひなまつり

房総のむらに寄贈された約 180 体のひな人形を、農村歌舞伎舞台に展示します。

ずらりと並んだ豪華なひな飾りをぜひご覧ください。ビックなひな壇にきっとビックリするはずです。

会 期：2月12日（土）～3月6日（日）

開 館：午前9時～午後4時30分（入館は午後4時まで）

入場料：一般300円、高校・大学生150円

※中学生以下、65才以上の方、障害者手帳等をお持ちの方およびその介護者1人は無料。



ビックリひなまつりの様子



## 体育関連施設の注目イベント情報

▼東総運動場 [旭市]0479-68-1061

<https://www.cue-net.or.jp/kouen/toso/>

### ヒルトレックコース利用案内

ヒルトレックコースは、起伏のある草原を走るヒルトレックトレーニングに由来し、約8千㎡の草地の斜面を利用した、1周約1kmの本格的なトレーニングコースです。

心肺機能の向上、筋力アップを目指す全てのアスリートに有効なコースです。

◆日時：通年利用可（ただし、大会等利用時を除きます。）

◆料金：無料

◆申込：利用する場合は、事前に予約をして下さい。

受付期間は、利用日の2ヶ月前の1日から、利用日までで、先着順に申し込みます。

例 3月10日に使いたい場合 ⇒ 1月1日～当日 まで受付可

※利用日の2ヶ月前の1日が休場日の場合は翌日が受付開始日となります。

◆利用内容等について

- ・スパイクの利用は禁止です。ジョギングシューズ等で利用してください。
- ・順路に沿って走ること（時計と逆周り）。逆走は禁止です。
- ・運動場施設の利用は、トイレ以外使用できません（更衣室等は使えません）。
- ・陸上用具の貸し出しはできません。

▼東総運動場 [旭市]0479-68-1061

<https://www.cue-net.or.jp/kouen/toso/>

### 多目的広場・広場等利用案内

多目的広場は、高麗芝：約2千㎡。広場は、高麗芝：約8千㎡でグラウンド・ゴルフ、陸上大会時のアップ場として利用できます。

◆日時：通年利用可

◆料金：無 料

◆申込：占用して利用する場合は、事前に予約をしてください。

受付期間は、利用日の2ヶ月前の1日から、利用日の3日前まで、先着順に申し込みます。

例 3月10日に使いたい場合 ⇒ 1月1日～3月7日まで受付可

※利用日の2ヶ月前の1日が休場日の場合は翌日が受付開始日となります。

◆注意事項：球技は禁止です。ボールが広場の外へ出る可能性のある競技（グラウンド・ゴルフ、ゲートボール等は除く）には利用できません。

※サッカー大会時のアップ場としての利用の場合に限りサッカー利用は可能です。

ただし、ボールが外へ出る可能性のある練習はできません。

スパイクでの利用は芝生保護のため禁止です。アップシューズ等で利用してください。

運動場施設の利用は、トイレ以外使用できません。（更衣室等は使えません。）

陸上用具の貸出しはできません。

天候、芝生の状況により利用を制限する場合があります。