



# いいね!!南房総の教育②

千葉県木更津市貝渕3-13-34  
TEL 0438(25)1311  
FAX 0438(22)4302  
発行責任者 所長 五十嵐 信昭

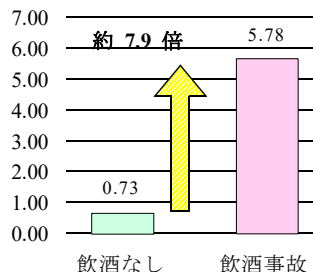
## 飲酒が運転に与える影響とは？

～少量でも脳の機能を麻痺させ、速度超過や判断ミスなどの危険運転に～  
「少ししか飲んでいないから」「アルコールに強いから」「距離が近いから」  
は禁物！

- 動体視力が落ち、視野が狭くなる。
- 判断力が低下し、速度超過や乱暴な運転につながる。
- ハンドルやブレーキの操作が遅れる。
- 平衡感覚が乱れ、蛇行運転となる。 など

(政府広報オンラインより)

(令和元年)  
飲酒運転の死亡事故率は、  
飲酒なしの約7.9倍



(警視庁HPより)

## 飲酒運転は犯罪です。あなたの家族・友人・同僚も不幸にします。

### 酒酔い運転

5年以下の懲役、又は100万円以下の罰金

無条件で・・・

免許取消し 減点35点

欠格期間3年

※「酒酔い運転」アルコールの影響により正常な運転ができない恐れのある状態で車両等を運転する行為

### 酒気帯び運転

3年以下の懲役、又は50万円以下の罰金

呼気中アルコール濃度

0.25mg/l 以上

免許取消し 減点25点

欠格期間2年

呼気中アルコール濃度

0.15mg/l 以上 0.25mg/l 未満

減点13点

免許停止 90日

## 欠格期間の上限は10年

|     |             |     |
|-----|-------------|-----|
| さらに | 酒酔い運転をした場合  | 3年  |
| さらに | 死亡事故を起こした場合 | 7年  |
| さらに | ひき逃げをした場合   | 10年 |

### 車両提供者

運転者が酒酔い

5年以下の懲役、又は100万円以下の罰金

運転者が酒気帯び

3年以下の懲役、又は50万円以下の罰金

### 酒類提供・同乗者

運転者が酒酔い

3年以下の懲役、又は50万円以下の罰金

運転者が酒気帯び

2年以下の懲役、又は30万円以下の罰金

### 飲酒検知拒否

3ヶ月以下の懲役

又は

50万円以下の罰金

千葉県「飲酒運転根絶ちらし」より

## 運転中のスマホ等利用 に対する罰則強化

## 最近の道路交通法改正

## あおり運転に対する 罰則の創設等

### 携帯電話使用等 (保持) 通話 (保持) 画像注視 (保持)

|     |                     |
|-----|---------------------|
| 罰則  | 6月以下の懲役又は10万円以下の罰金  |
| 反則金 | 1万2千円～2万5千円 (車種による) |
| 点数  | 3点                  |

### 携帯電話使用等 (交通の危険) 保持による危険行為

|     |                       |
|-----|-----------------------|
| 罰則  | 1年以下の懲役又は30万円以下の罰金    |
| 反則金 | 適用無 (反則金制度の対象外ですべて罰則) |
| 点数  | 6点 (免許停止)             |

令和元年12月1日施行

### 妨害運転 (交通の危険のおそれ)

3年以下の懲役、又は50万円以下の罰金  
違反点数25点 免許取消し (欠格期間2年)

### 妨害運転 (著しい交通の危険)

5年以下の懲役、又は100万円以下の罰金  
違反点数35点 免許取消し (欠格期間3年)

※どんな行為があおり運転の対象になるかご確認ください。

令和2年6月30日施行

