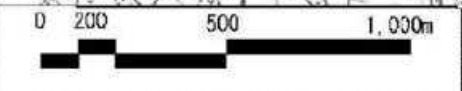
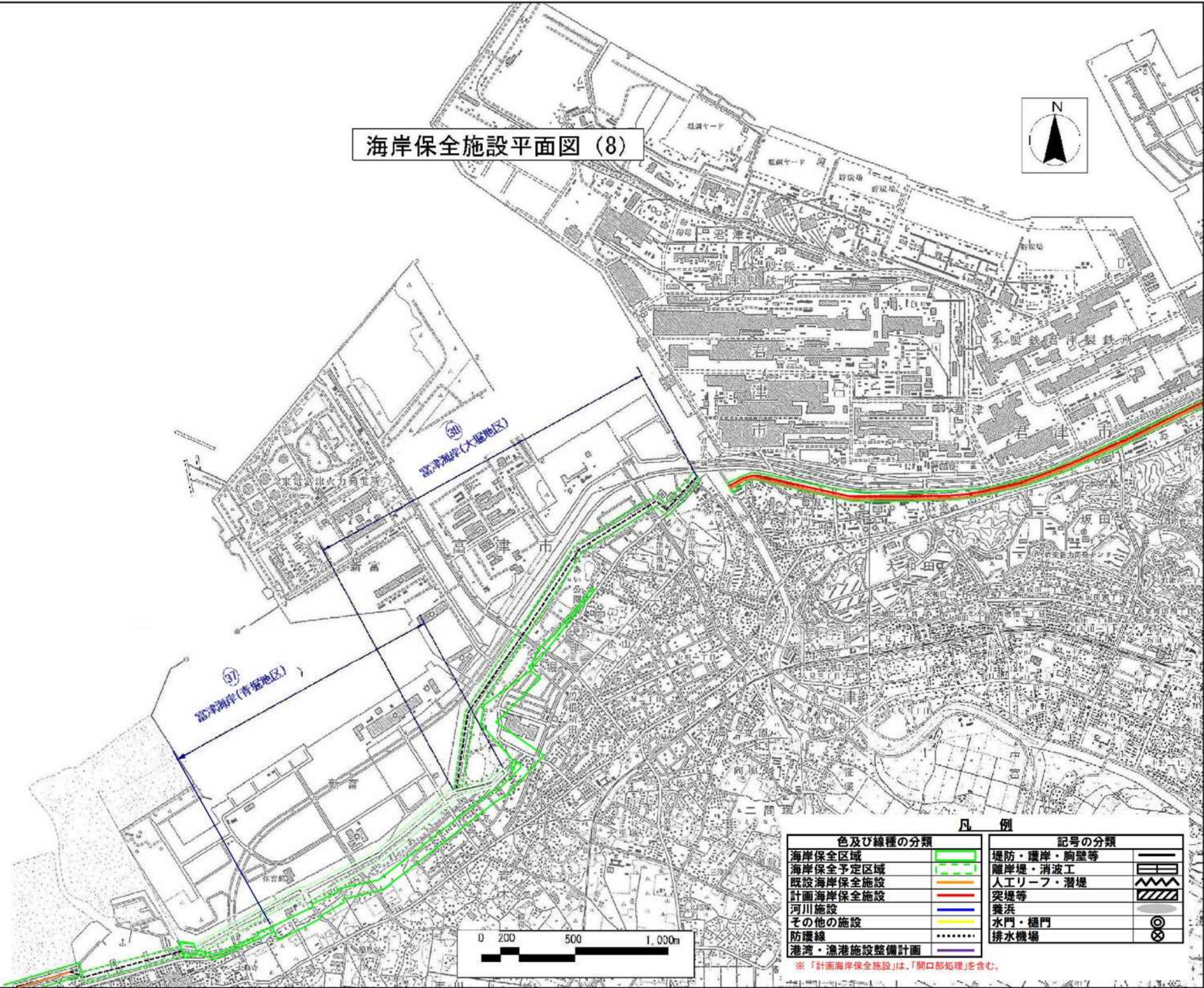


海岸保全施設平面図 (8)

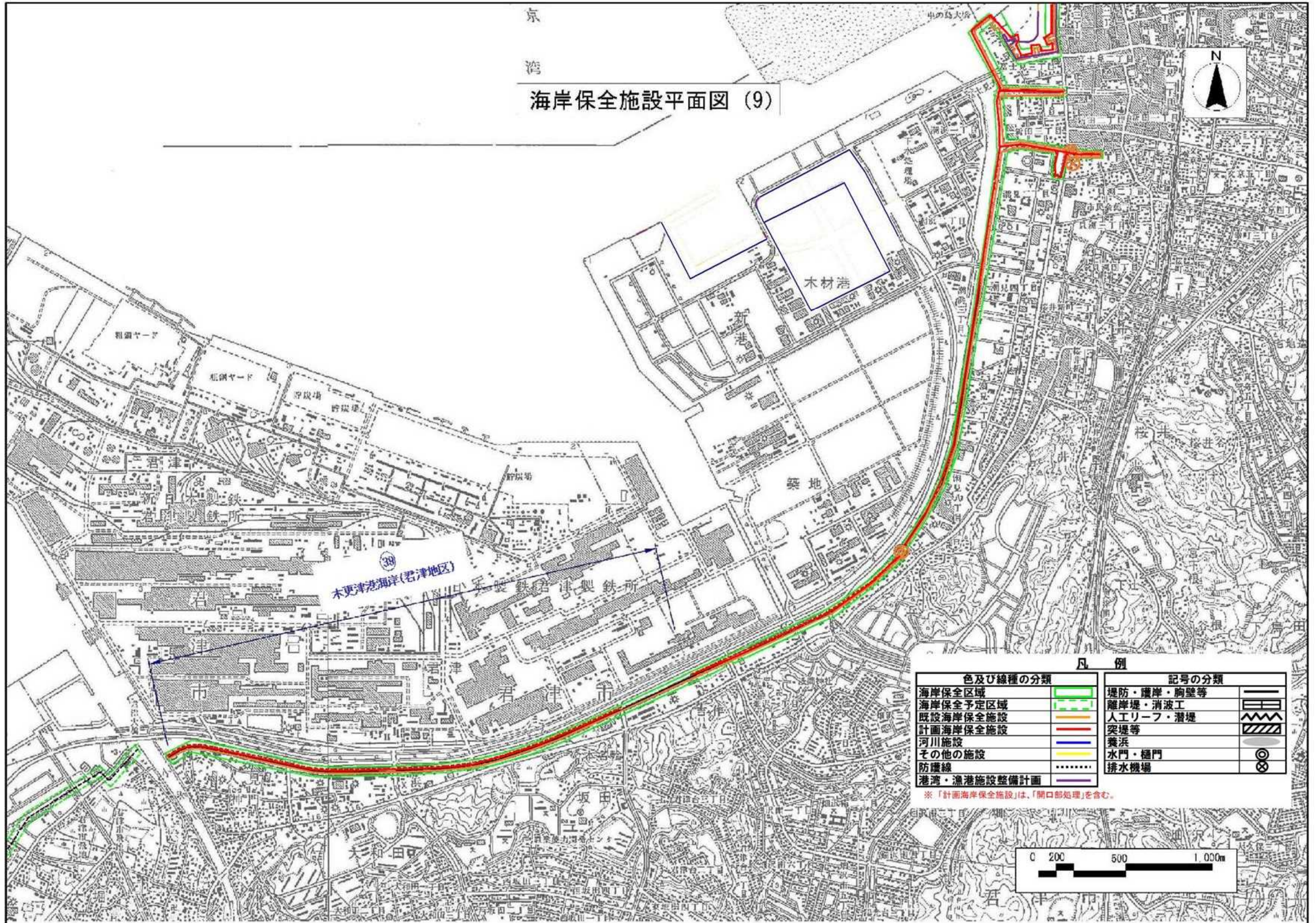


凡 例

| 色及び線種の分類 | | 記号の分類 | |
|-------------|--|-----------|--|
| 海岸保全区域 | | 堤防・護岸・胸壁等 | |
| 海岸保全予定区域 | | 離岸堤・消波工 | |
| 既設海岸保全施設 | | 人工リーフ・潜堤 | |
| 計画海岸保全施設 | | 突堤等 | |
| 河川施設 | | 養浜 | |
| その他の施設 | | 水門・樋門 | |
| 防環線 | | 排水機場 | |
| 港湾・漁港施設整備計画 | | | |

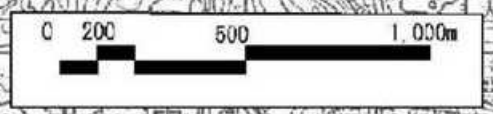
※ 「計画海岸保全施設」は、「開口部処理」を含む。

海岸保全施設平面図 (9)



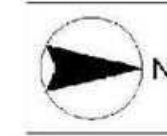
| 凡 例 | |
|-------------|-----------|
| 色及び線種の分類 | 記号の分類 |
| 海岸保全区域 | 堤防・護岸・胸壁等 |
| 海岸保全予定区域 | 離岸堤・消波工 |
| 既設海岸保全施設 | 人工リーフ・潜堤 |
| 計画海岸保全施設 | 突堤等 |
| 河川施設 | 養浜 |
| その他の施設 | 水門・樋門 |
| 防護線 | 排水機場 |
| 港湾・漁港施設整備計画 | |

※「計画海岸保全施設」は、「開口部処理」を含む。

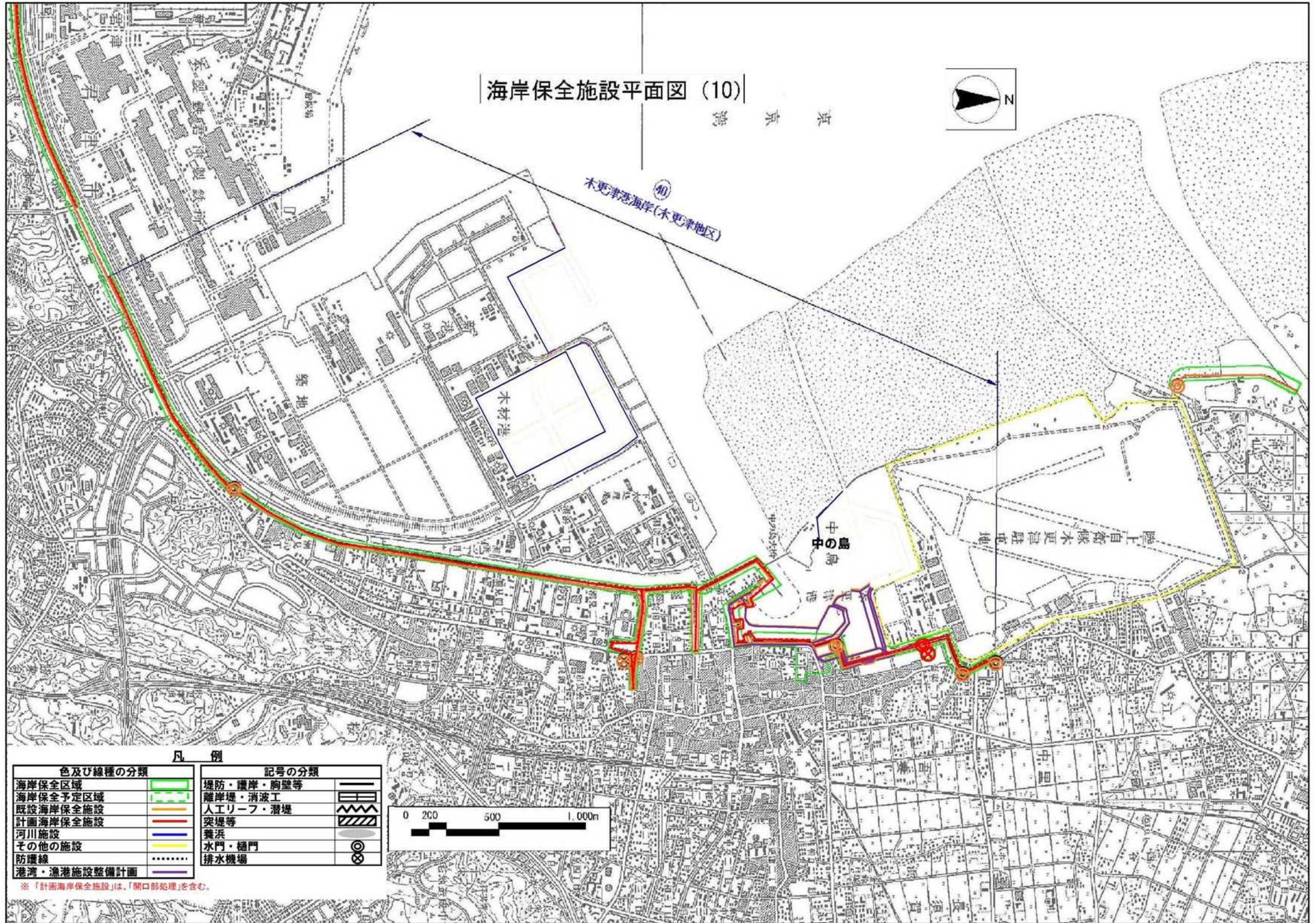


海岸保全施設平面図 (10)

東京湾

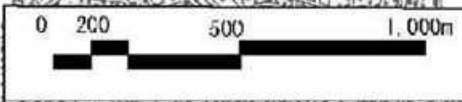


木更津港沿岸(木更津地区)



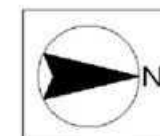
凡例

| 色及び線種の分類 | | 記号の分類 | |
|-------------|--|-----------|--|
| 海岸保全区域 | | 堤防・護岸・胸壁等 | |
| 海岸保全予定区域 | | 離岸堤・消波工 | |
| 既設海岸保全施設 | | 人工リーフ・潜堤 | |
| 計画海岸保全施設 | | 突堤等 | |
| 河川施設 | | 養浜 | |
| その他の施設 | | 水門・樋門 | |
| 防護線 | | 排水機場 | |
| 港湾・漁港施設整備計画 | | | |



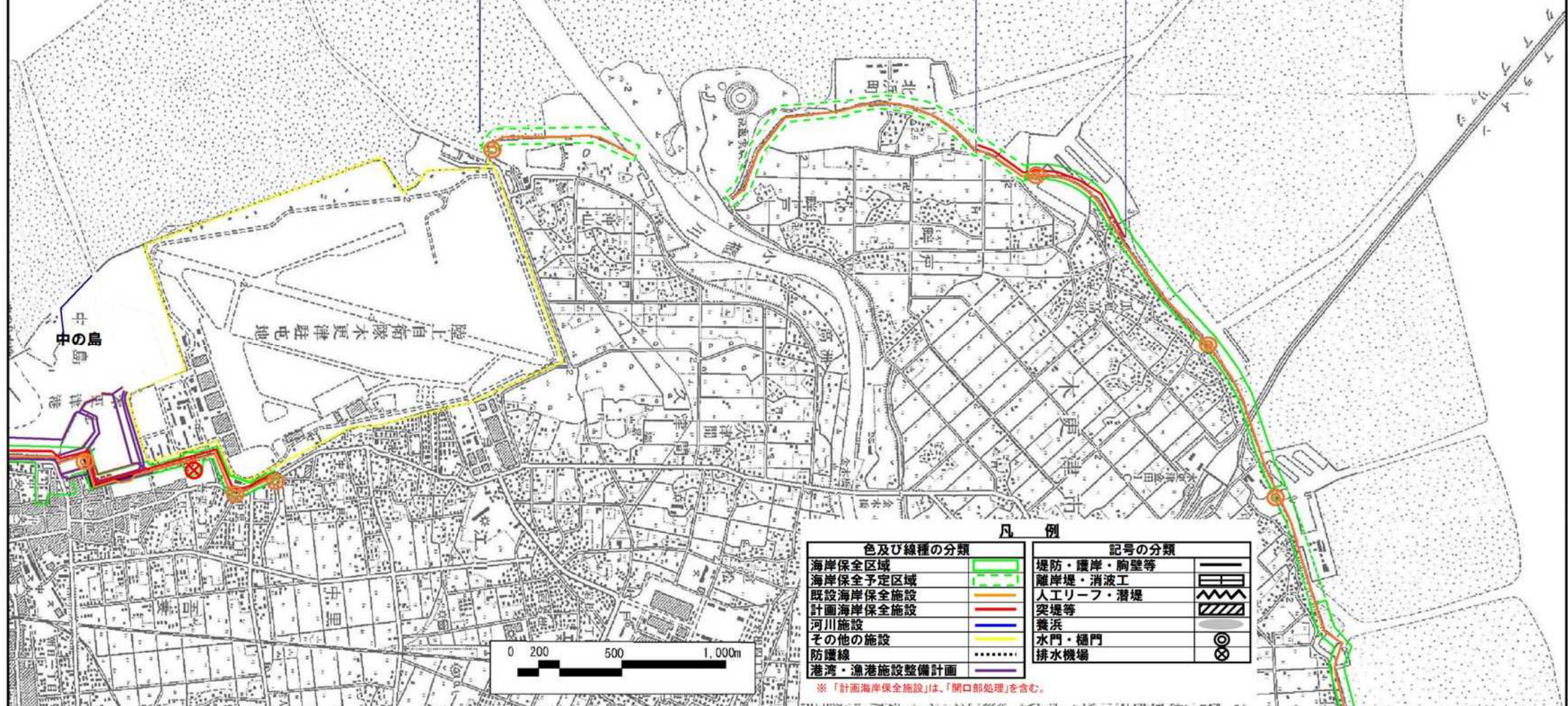
※「計画海岸保全施設」は、「開口部処理」を含む。

海岸保全施設平面図 (11)



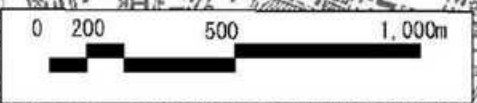
41
木更津海岸(畔戸地区)

42
金田漁港海岸
(瓜倉地区)



凡例

| 色及び線種の分類 | | 記号の分類 | |
|-------------|--|-----------|--|
| 海岸保全区域 | | 堤防・護岸・胸壁等 | |
| 海岸保全予定区域 | | 離岸堤・消波工 | |
| 既設海岸保全施設 | | 人工リーフ・潜堤 | |
| 計画海岸保全施設 | | 突堤等 | |
| 河川施設 | | 養浜 | |
| その他の施設 | | 水門・樋門 | |
| 防護線 | | 排水機場 | |
| 港湾・漁港施設整備計画 | | | |



※「計画海岸保全施設」は、「開口部処理」を含む。

海岸保全施設平面図 (12)

