

# 県民ひろば

**対** 対象 **日** 日時・期間 **会** 会場 **内** 内容 **休** 休館日 **定** 定員 **申** 申し込み方法  
**料** 料金など **受** 受付期間 **問** 問い合わせ先・申込先  
 ◆県庁の宛先は、〒260-8667(住所記載不要)各担当課  
 ◆ファクスによるお問い合わせは県報道広報課まで FAX 043-227-0146

## 資格・試験

### 千葉県農業管理指導士 認定研修会・試験

**対** 20歳以上で次のいずれかに該当する方

- ① 農業販売業務または防除業務に従事し、実務経験が2年以上の方
- ② 農業使用者を指導する立場にあり、実務経験が2年以上の方



**日** ▶ 1日目(研修会):12月17日(火)

10時~16時30分

▶ 2日目(試験):12月18日(水)

14時~15時30分

**会** 千葉商工会議所

(JR千葉駅から徒歩10分)

**申** 願書を郵送または持参

※願書はホームページからダウンロードまたは、問い合わせ先に請求

**料** 事前に有料のテキストを購入

**受** 11月15日(金)まで(郵送は必着、持参は平日17時まで)

**問** 〒260-8667(住所記載不要)

県環境農業推進課

☎ 043-223-2888

農業管理指導士 千葉県 検索



## 募集

### 千葉県奨学生(2次募集)

保護者の住所が県内にあり、経済的な理由で修学が困難な高校生に対して、学資の貸し付けを行います。

**申** 在籍する高校へ必要書類を提出

**受** 10月末まで

**貸付月額** ▶ 公立:1万円または2万円

▶ 私立:1万円、2万円または3万円

**貸付期間** 卒業まで(正規の修学期間)

※詳しくは、在籍する高校にお問い合わせください。

**問** 県教育庁財務課

☎ 043-223-4027

## 保健所などの臨時的任用職員

県各保健所(健康福祉センター)などで、職員の育児休業取得などにより代替職員が必要となった場合に、勤務を希望する方を随時募集しています。

**募集職種** 保健師、看護師、准看護師、管理栄養士、栄養士、獣医師、薬剤師、臨床検査技師、精神保健福祉相談員、保育士、児童福祉司、心理、児童自立支援専門員、児童指導員など

**申** 申込書、履歴書などを郵送または持参

※応募資格など、詳しくはホームページをご覧ください。

**受** 随時(持参の場合は平日9時~17時)

**問** 〒260-8667(住所記載不要)

県健康福祉政策課

☎ 043-223-2605

臨時的任用職員 千葉県健康福祉部 検索



## 講座・催し

### 千葉交響楽団 第117回定期演奏会

**日** 10月19日(土) 14時開演(13時15分開場)

**会** 千葉市民会館(JR千葉駅から徒歩7分)

**曲目** シベリウス/組曲「カレリア」作品11、ニールセン/フルート協奏曲、交響曲第2番口短調作品16「四つの気質」

**出演** 山下一史さん(指揮・音楽監督)、吉岡次郎さん(フルート)

**申** ホームページまたは電話

**料** S席4,000円、A席3,000円、B席2,000円

※未就学児不可

**問** カンフェティケットセンター

☎ 0120-240-540(一般販売)

(公財)千葉交響楽団

☎ 043-222-4231(会員専用)

千葉交響楽団 検索



吉岡次郎さん

## 健康ちば推進県民大会

「ちばに住んでいるだけで“自然に健康になれる環境づくり”~体を動かすきっかけづくり~」をテーマに開催します。

**対** 県内在住・在勤・在学の方

**日** 11月9日(土) 13時30分~15時30分

※オンデマンド配信期間:12月7日(土)~26日(木)

**会** イオンモール幕張新都心グランドモール3階イオンホール

(JR幕張豊砂駅から徒歩5分)

**内** ▶ 室伏由佳さん(ア

テネオリンピック女子

ハンマー投げ日本代表

／順天堂大学スポーツ

健康科学部 先任准教授)

・花里真道さん(千

葉大学予防医学センター准教授)の講演

▶ 企業などのブース出展 など

**定** 会場:150人(先着順)

**申** ちば電子申請サービス

**受** 会場:10月31日(木)まで

オンデマンド:10月12日

(土)~11月16日(土)

**問** 県健康づくり支援課

☎ 043-223-2660

健康ちば推進県民大会 検索



室伏由佳さん



会場参加



オンデマンド

## 心の健康フェア2024inちば

**日** 11月6日(水) 13時~16時30分

**会** 青葉の森公園芸術文化ホール

(京成線千葉寺駅から徒歩15分)

**内** ▶ 講演「災害と心の健康」

▶ 当事者からのメッセージ発表

▶ 精神保健福祉事業功労者表彰 など

**定** 877人(当日先着順)

**問** 千葉県精神保健福祉協議会

☎ 080-7000-2093

千葉県精神保健福祉協議会 検索



## 消費者フォーラム&金融経済 講演会

**日** 11月12日(火) 13時10分~15時45分(12時30分開場)

**会** 千葉市生涯学習センター ホール(JR千葉駅千葉公園口から徒歩8分)

**内** 講演「暮らしを見直す正しい消費と節約の心構え~持続可能な社会を目指して~」

講師:和田貴さん(消費生活アドバイザー)

**定** 250人(先着順)

**申** ホームページから。または往復はがき(170円)に代表者の郵便番号、住所、氏名、電話番号、同伴者の氏名、返信用宛先を書いて郵送またはファクス(1通につき2人まで)

※車椅子席、手話通訳を希望する場合はその旨明記

**受** 11月5日(火)まで(必着)

**問** 〒260-8667(住所記載不要)

県暮らし安全推進課内「消費者フォーラム&金融経済講演会」事務局

☎ 043-225-7141

FAX 043-221-2969

千葉県金融広報委員会 検索



## 北方領土返還要求運動 千葉県民大会

北方四島(歯舞群島、色丹島、国後島、択捉島)は、わが国固有の領土です。

県民大会では、語り部による講話や政府職員による講演などを行います。

**日** 11月11日(月) 14時~15時45分

**会** ホテルプラザ菜の花3階「菜の花」

(JR本千葉駅から徒歩3分)

**定** 100人(先着順)

**申** 参加希望者全員の①住所②氏名③電話番号を書いて郵送、ファクスまたはメール

**受** 11月5日(火)まで(必着)

**問** 〒260-8667(住所記載不要)

県政策企画課 ☎ 043-223-2203

FAX 043-225-4467

☎ seisui02@mz.pref.chiba.lg.jp

北方領土返還要求運動 千葉県 検索

## アーバンスポーツ体験会

アーバンスポーツを身近に親しんでもらうため、BMXプロライダー池田貴広さんと3x3プロチーム「esDGz OTAKI.EXE」による初心者向け体験会とパフォーマンスを開催します。

**日** 10月20日(日) 11時20分~15時30分(雨天順延)

**会** おおたきショッピングプラザ・オリブ

(いすみ鉄道城見ヶ丘駅から徒歩5分)

**申** 体験会は当日受け付け(先着順)、パフォーマンスは観覧自由。時間など詳細はホームページをご覧ください。

**問** 県生涯スポーツ振興課

☎ 043-223-2449

千葉県 新たなスポーツ体験会 検索



池田貴広さん



## ちばハートフル・ヒューマンフェスタ2024

12月4日～10日は「人権週間」です。この機会に人権について考え、理解を深めてみませんか。

日 12月6日(金) 13時～15時30分 (12時開場)

会 千葉市民会館(JR千葉駅から徒歩7分)

内 ▶ 講演「ちがいがあから人は支え合える、優しくなれる。」

講師:KABA.ちゃん(振付師、タレント)



KABA.ちゃん

▶ 千葉市消防音楽隊によるコンサート

▶ 千葉ロッテマリーンズ選手一日人権擁護委員任命式 など

定 1,000人(申し込み多数抽選)

申 ホームページから。または、はがき(85円)に代表者の郵便番号、住所、氏名、電話番号、メールアドレス、同伴者の氏名(1人まで)を書いて郵送

※託児サービス・手話通訳・要約筆記を希望する場合はその旨明記

受 11月8日(金) まで(郵送は必着)

※アーカイブ配信もあります。詳しくはホームページをご覧ください。

問 〒260-8667(住所記載不要)県健康福祉政策課

☎ 043-223-2348



## 防災イベントに参加してみませんか

### 令和6年度防火・防災フェスティバル

こどもから大人まで楽しめる防災イベントです。

日 10月14日(月・祝) 10時～15時

内 松戸市消防音楽隊によるコンサート、消防自動車乗車体験、防災用品の展示など

問 会 県西部防災センター(JR松戸駅から徒歩25分。JR松戸駅またはJR市川駅からバス「松戸二中」下車徒歩8分)

☎ 047-331-5511

### 九都県市合同防災訓練(千葉県会場)

大地震が発生したことを想定した実践的な訓練を実施します。

日 10月20日(日) 10時～13時

会 内 ▶ メイン会場:いすみ市立大原中学校(いすみ市大原7400-12)

救出救助訓練、応急救護訓練、ライフライン復旧訓練、避難所運営訓練など

▶ 防災フェア:いすみ市役所(いすみ市大原7400-1)

展示、啓発コーナー、VR地震体験コーナーなど

問 県防災対策課 ☎ 043-223-2150

九都県市合同防災訓練 検索

## 第22回千葉県がんセンター県民公開セミナー

「がんの予防、早期発見のために知っておきたいこと」をテーマに開催します。

日 10月19日(土) 13時～16時 (12時開場)

会 ペリエホール(JR千葉駅直結ペリエ千葉7階)

内 県がんセンター医師5人による講演

定 300人(当日先着順)

問 県がんセンター事務局医

事経営課 ☎ 043-264-5431



千葉県がんセンター県民公開セミナー 検索

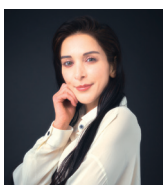
## 国際理解セミナー

日 12月8日(日) 14時～16時10分

会 千葉市民会館(JR千葉駅から徒歩7分)

内 ▶ 講演「すべての人がその人らしく活躍するために～多文化共生社会の実現へ～」

講師:サヘル・ローズさん(俳優、タレント)



サヘル・ローズさん

▶ 千葉若潮少年少女合唱団による合唱

定 300人(申し込み多数抽選)

申 右の2次元コードから

受 11月12日(火) まで

問 県国際課 ☎ 043-223-2436



国際理解セミナー 千葉県 検索

## 千葉県柔道整復師会県民公開講演会

日 11月10日(日) 14時～16時30分

会 千葉市生涯学習センター(JR千葉駅千葉公園口から徒歩8分)

内 講演「認知症における各段階の治療ならびに対応」

講師:金井哲也さん(医療法人社団明康会かない内科院長)

定 300人(先着順)

申 ホームページから

受 10月31日(木) まで

問 (公社)千葉県柔道整復師会事務局 ☎ 043-265-0356



千葉県柔道整復師会 検索

## お知らせ

### 県下一斉滞納整理強化期間～滞納は絶対見逃さない～

県と県内54市町村は、10月～12月を「県下一斉滞納整理強化期間」として、勤務先・取引先などへの財産調査、給与・預金・売掛金・自動車などの差し押さえ、タイヤロック、自宅などの捜索および公売を強化しています。税金は納期限までに必ず納めましょう。

また、納税者の実情に応じた納税相談も行っています。

問 (県税)各県税事務所または県税務課 ☎ 043-223-2127

(市町村税)各市町村の納税担当課

### 高齢ドライバーのための3つのポイント

年齢を重ねるごとに、判断力や視力などの身体機能が変化し、危険に気付くのが遅れがちになります。

- ①車間距離を十分取って、慎重に。
- ②交差点では安全確認を忘れずに。
- ③運転に不安を感じたときは、運転免許証の自主返納や、衝突被害軽減ブレーキなどを備えたセーフティー・サポートカーへの乗り換えを検討しましょう。

### こんなことにも注意

▶ 高速道路での逆走

▶ ペダルの踏み間違い

高齢者交通安全啓発用動画をYouTubeで配信中

問 県くらし安全推進課

☎ 043-223-2263



### 不動産の相続登記を済ませよう

令和6年4月1日から、不動産を相続したことを知った日から3年以内の相続登記が義務化されました。

この相続登記の義務は、過去に相続した不動産にも適用されます。義務化前に相続した不動産がある場合は、令和9年3月31日までに登記を行いましょう。

正当な理由なく義務に違反した場合は、10万円以下の過料が科される可能性もあります。

詳しくは、法務省ホームページをご確認ください。

問 千葉地方法務局不動産登記部門 ☎ 043-302-1312

法務省 相続登記 検索



## 麻薬・覚醒剤・大麻乱用防止運動

10月1日～11月30日は「麻薬・覚醒剤・大麻乱用防止運動実施期間」です。

薬物の危険性を正しく理解し、薬物乱用を許さない社会を目指しましょう。

なお、11月12日(火) 17時30分～19時に千葉県教育会館で関連イベントを開催します。詳しくはホームページをご覧ください。

問 県業務課

☎ 043-223-2620

薬物乱用防止 千葉県 検索



## 骨髄バンク推進月間

### ドナー登録

毎年約2,000人の方が骨髄バンクを通じて骨髄などの提供者(ドナー)を探しています。ドナー登録は県内6カ所の献血ルームなどで受け付けていますので、ご協力をお願いします。

千葉県献血ルーム 検索

### ドナー休暇制度

①骨髄などの提供に必要な通院や入院のための休暇制度です。

②ドナーの心理的・肉体的な負担の軽減につながります。

事業者の皆さまは、ぜひドナー休暇制度の導入をご検討ください。

ドナー本人やドナーが勤務する事業所に対し、助成金を交付している市町村もあります。詳しくは市役所・町村役場にお問い合わせください。

日本骨髄バンク 検索

### 骨髄ドナー登録説明員募集

献血会場などで行われるドナー登録会で、一般の方にドナー登録の説明や手続きのサポートを行う方を募集しています。詳しくはホームページをご覧ください。

千葉県骨髄バンク推進連絡会 検索

問 県業務課 ☎ 043-223-2614

## 文書館行政資料室の一時休室

収蔵資料点検のため、2階行政資料室を休室します。なお、4階閲覧室、1階販売コーナー・展示室は通常どおり利用できます。

日 10月21日(月)～30日(水)

※日曜日、祝日、振替休日の他、10月31日(木)は全館休館日

問 県文書館 ☎ 043-223-2658