

施設における クラスター対策等

千葉県健康福祉部



1

普段から注意すべき事項

1. 従事者が感染源とならないよう、「三つの密」が生じる場を徹底して避ける
2. 症状がなくても患者や利用者と接する際にはマスクを着用する
3. 手洗い・手指消毒の徹底
4. パソコンやエレベーターのボタンなど複数の従事者が共有するものは定期的に消毒する
5. 食堂や詰め所でマスクをはずして飲食する場合、他の従事者と一定の距離を保つ
6. 日々の体調を従事者とその家族を含め把握し、少しでも調子が悪ければ自宅待機する
7. チェックリストによる定期点検

2

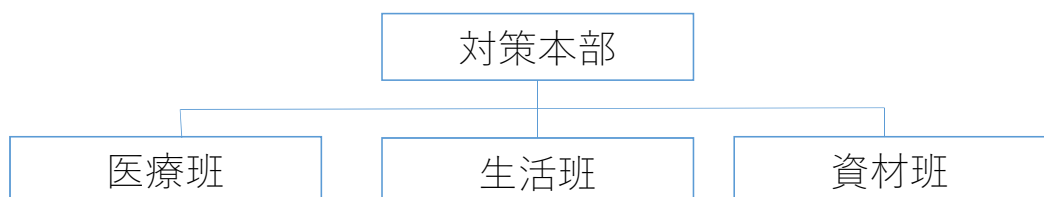
患者発生時

1. 発熱者有
2. かかりつけ医による診断（インフル除外など）
3. 保健所に相談→PCR検査実施→陽性確定→患者発生届
4. 保健所による患者調査及び指定医療機関等へ入院
5. 状況に応じ保健所長からクラスター対策チーム派遣依頼
6. クリーンゾーンの確保（テーブル、椅子、壁等の消毒）
7. 入所者名簿、カルテ等提示
8. 施設図面、入所状況等提示
9. 職員名簿、健康管理記録等提示

3

クラスターチーム業務イメージ

1. クリーンスペース・動線確保
2. 医療体制構築
3. 生活体制構築
4. 物資調達
5. 人材確保



4

各業務例示 (1日2回ミーティング情報共有)

1. 医療班➡関連職員へのPPE着脱管理
施設内健康管理2回程度のラウンド
パルスオキシメータ、非接触型体温計、OTC解熱薬
受入れ医療機関調整・患者搬送、人員調整等
2. 生活班
 - ① 感染性廃棄物と一般ごみ
 - ② 利用者の食事確保 (アレルギー注意、刻み食等)
 - ③ 掃除、着替え、清拭、風呂、洗濯、外出等 生活制限
3. 資材班
 - ① PPE在庫管理と1日使用量の把握
 - ② 消毒薬、環境クロス、クロノロシート準備等
 - ③ 飲料水、ポット、カップ準備等

5

ミッションと課題

- ミッション
 - ① 施設機能維持
 - ② 応援者の感染防止
- 課題
 - ① 医療、介護職員の確保
 - ② PPE等の資材確保
 - ③ 風評被害 (応援者宿泊場所確保、職員の保育やごみ差別)
 - ④ マスコミ対策
 - ⑤ 施設における予防対策の徹底と迅速な報告



6

