

令和3年度

事業概要

千葉県

旅券事務所
安房地域振興事務所

目 次

1 組織・窓口一覧

(1) 組織	1
(2) 県窓口一覧	2
(3) 権限移譲した市町村一覧	2
(4) 申請から受取までの日数	2

2 令和2年度旅券申請・交付状況

(1) 旅券発給の概要	3
(2) 年度別申請・交付件数	3
(3) 月別申請件数	5
(4) 区分別申請件数	7
(5) 月別交付件数	8
(6) 市町村別申請件数	10

3 旅券発行状況

(1) 月別発行件数	14
(2) 年齢・男女別発行件数	15

4 令和2年度旅券手数料収入状況

16

◇ 参 考 資 料

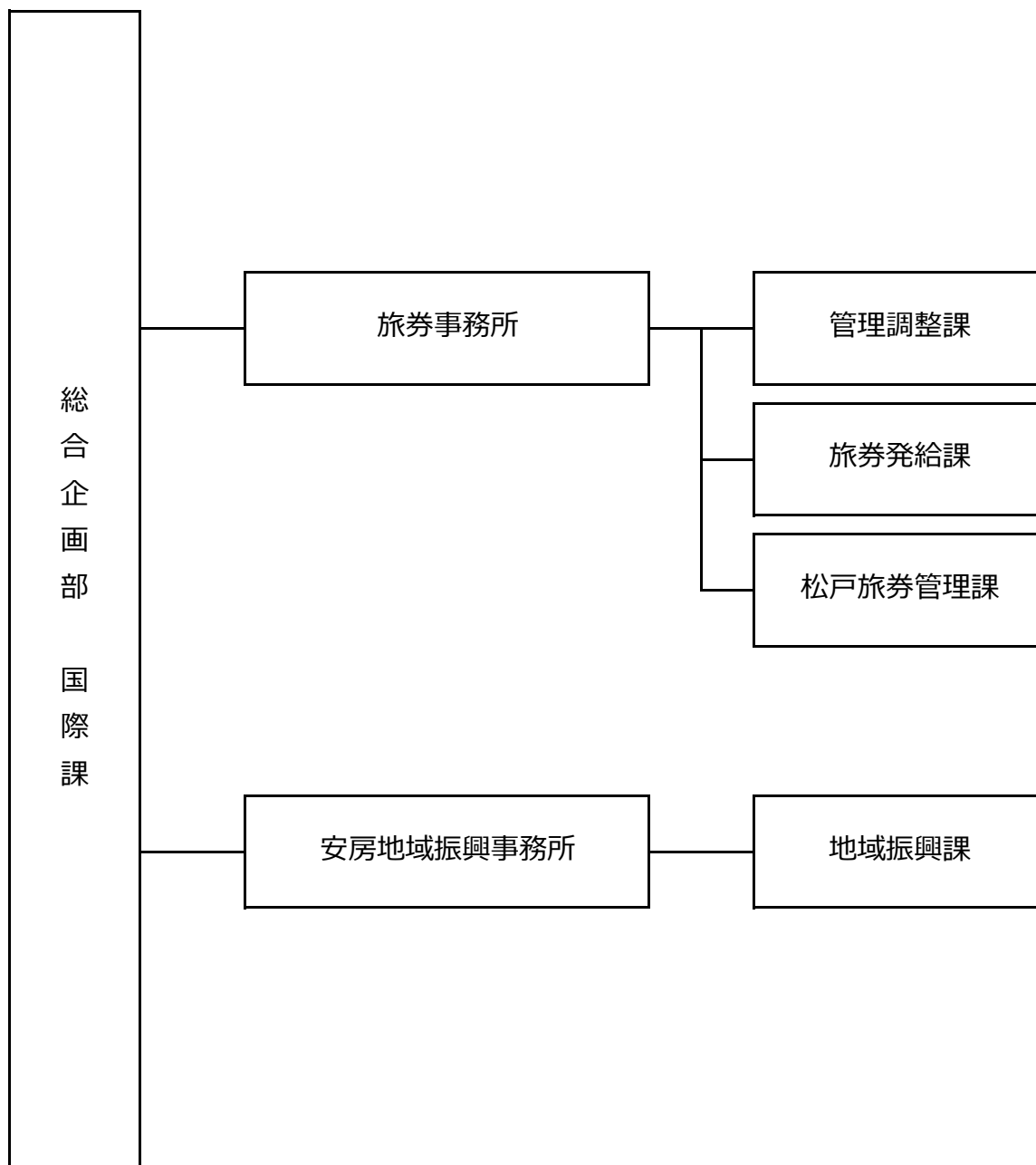
旅券関連年表

県内権限移譲市町村一覧

一般旅券発行件数（都道府県）

1 組織・窓口一覧

(1) 組織 (令和3年4月1日現在)



(※) 葛南、海匝、山武、長生及び夷隅地域振興事務所については、令和2年度末に旅券窓口業務終了 (P2参照)。

(2) 県窓口一覧 (令和3年4月1日現在)

名称	所在地	申請受付日時	交付日時
旅券事務所 (本所)	千葉市中央区新町1000 センシティワ-4階	月～金 9:00～16:30	月・水・金・日 9:00～16:30 火・木 9:00～18:30
安房地域振興事務所	館山市北条402-1 安房合同庁舎1階	月～金 9:00～16:30	月～金 9:00～16:30

<旅券窓口業務を終了した事務所>

- ・葛南地域振興事務所 令和3年3月31日終了
- ・海匠地域振興事務所 令和3年3月31日終了
- ・山武地域振興事務所 令和3年3月31日終了
- ・長生地域振興事務所 令和3年3月31日終了
- ・夷隅地域振興事務所 令和3年3月31日終了

(3) 権限移譲した市町村一覧 (令和3年4月1日現在)

移譲年度	移譲市町村数	市町村名
H28	5	市川市、浦安市、我孫子市、成田市、流山市
H29	2	野田市、多古町
H30	19	市原市、木更津市、柏市、鎌ヶ谷市、印西市、 白井市、富里市、鴨川市、君津市、袖ヶ浦市、 佐倉市、八街市、栄町、香取市、東庄町、 神崎町、酒々井町、銚子市、松戸市
R元	4	富津市、いすみ市、八千代市、山武市
R2	3	匝瑳市、横芝光町、船橋市
計	33	—

(4) 申請から受取までの日数

申請する事務所	受取(交付)事務所	日数(平日のみ)
旅券事務所	旅券事務所	6日
安房地域振興事務所並びに上記(3)の市町	申請と同じ事務所・市町	9日

2 令和2年度旅券申請・交付状況

(1) 旅券発給の概要

本県の令和2年度の一般旅券申請件数は、32,931件、交付件数は、38,241件です。

前年度と比較すると、申請件数は14.6%、交付件数は16.7%であり、申請で85.4%、交付で83.3%の減となっています。

(※) 窓口を開設した市町村分も含まれます。

これは、令和2年2月頃からの新型コロナウイルス感染症の感染拡大の影響と推測されます。

旅券発行件数を全国規模で見ると、本県は、東京・神奈川・大阪・愛知に次いで、全国第5位(※)となっています。

(※) 全国比較が可能な令和2年1月から令和2年12月までの発行件数によります。

(2) 年度別申請・交付件数

区分 年度	申請件数													前年度比		
	中央(うち葛南受取)		東葛飾(うち葛南受取)		地域振興事務所								県計		市計	総計
	本所		分室		印旛	香取	海匝	山武	長生	夷隅	安房	君津				
28	93,257	(34,098)	63,939	(9,451)	14,673	2,179	3,314	3,547	3,577	978	2,063	7,199	194,726	30,590	225,316	115.9%
29	86,654	(29,216)	47,603	(7,505)	12,141	1,884	3,400	3,345	3,592	1,023	2,095	7,120	168,857	58,750	227,607	101.0%
30	86,323	(29,137)	37,666	(5,893)	10,001	1,441	3,045	3,615	3,610	1,098	1,802	4,116	152,717	90,695	243,412	106.9%
元	79,916	(26,585)	0	0	0	0	2,081	3,001	3,354	749	1,431	0	90,532	135,223	225,755	92.7%
2	10,285	(1564)	0	0	0	0	129	203	295	56	233	0	11,201	21,730	32,931	14.6%

※ ()内は、申請件数のうち葛南地域振興事務所での交付を希望した件数

※ 市計は、旅券事務が権限移譲された市町村の合計件数

区分 年度	交付件数												前年度比			
	中央 本所	東葛飾 分室	地域振興事務所											県計	市計	総計
			葛南	印旛	香取	海匝	山武	長生	夷隅	安房	君津					
28	58,500	54,036	44,065	14,810	2,170	3,248	3,525	3,570	986	1,951	7,077	193,938	26,967	220,905	116.2%	
29	56,448	40,146	36,655	11,881	1,851	3,390	3,266	3,572	1,005	2,120	7,049	167,383	57,525	224,908	101.8%	
30	56,538	32,873	35,196	10,452	1,544	3,084	3,572	3,569	1,085	1,816	4,363	154,092	85,760	239,852	106.6%	
元	53,670	262	27,146	379	3	2,115	3,080	3,377	781	1,463	112	92,388	136,494	228,882	95.4%	
2	9,570	0	2,381	0	0	196	273	391	63	309	0	13,183	25,058	38,241	16.7%	

※ 申請件数・交付件数欄の数値は、新規・切替・渡航先追加・訂正・増補等の合計である。

※ 市計は、旅券事務が権限移譲された市町村の合計件数

(2) 年度別申請・交付件数【市町村内訳】

区分 年度	申請件数																
	市川市	浦安市	成田市	多古町	市原市	木更津市	鴨川市	君津市	袖ヶ浦市	富里市	佐倉市	八街市	香取市	栄町	神崎町	東庄町	酒々井町
28	14,544	9,352	2,675	/	/	/	/	/	/	/	/	/	/	/	/	/	/
29	20,578	13,133	6,407	165	/	/	/	/	/	/	/	/	/	/	/	/	/
30	22,933	14,236	6,543	585	4,596	1,974	428	898	701	548	1,136	351	364	220	39	70	149
元	23,637	12,751	5,301	482	4,314	3,319	715	1,792	1,365	1,034	6,401	1,205	1,324	608	110	229	652
2	3,947	1,964	795	67	676	453	98	207	151	182	852	156	168	91	12	29	56

区分 年度	申請件数															
	銚子市	富津市	いすみ市	八千代市	山武市	匝瑳市	横芝光町	船橋市	我孫子市	流山市	野田市	柏市	鎌ヶ谷市	印西市	白井市	松戸市
28	/	/	/	/	/	/	/	/	3,055	964	/	/	/	/	/	/
29	/	/	/	/	/	/	/	/	6,363	10,411	1,693	/	/	/	/	/
30	278	/	/	/	/	/	/	/	6,106	10,958	3,856	6,951	2,425	2,106	1,297	947
元	1,090	253	308	3,619	127	/	/	/	5,165	9,343	3,581	14,908	5,048	4,215	2,305	20,022
2	148	56	174	1,240	167	38	17	752	693	1,202	472	2,306	688	640	356	2,877

区分 年度	交付件数																
	市川市	浦安市	成田市	多古町	市原市	木更津市	鴨川市	君津市	袖ヶ浦市	富里市	佐倉市	八街市	香取市	栄町	神崎町	東庄町	酒々井町
28	12,605	9,024	2,255	/	/	/	/	/	/	/	/	/	/	/	/	/	/
29	20,154	12,958	6,309	135	/	/	/	/	/	/	/	/	/	/	/	/	/
30	22,604	13,987	6,520	583	4,310	1,788	376	773	631	472	901	262	259	172	29	58	103
元	23,804	12,998	5,421	481	4,350	3,333	733	1,847	1,374	1,059	6,355	1,248	1,380	631	116	238	667
2	4,680	2,301	935	81	782	526	116	230	174	185	997	177	185	109	14	28	73

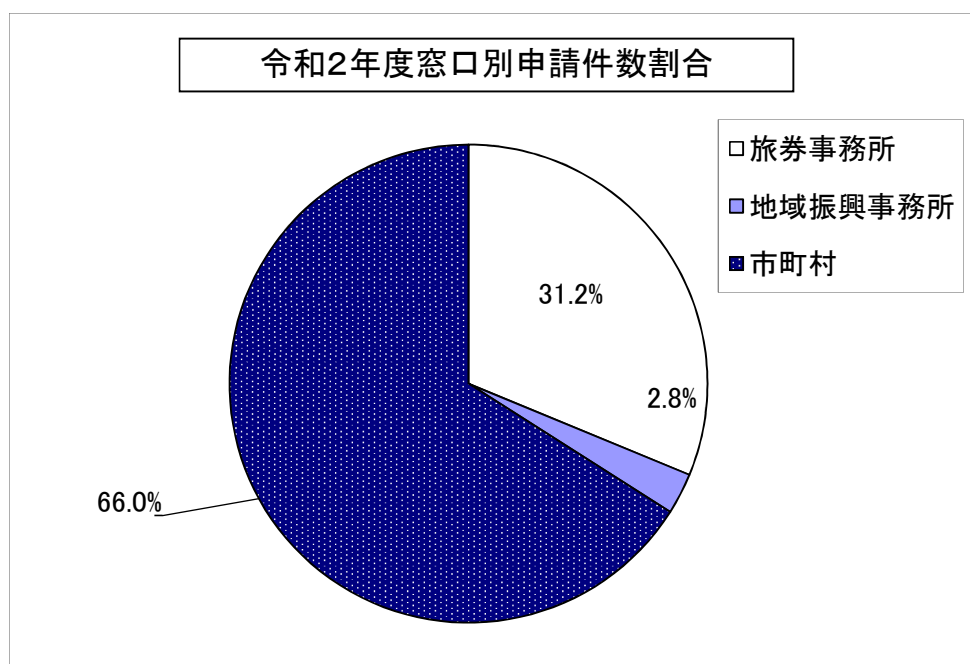
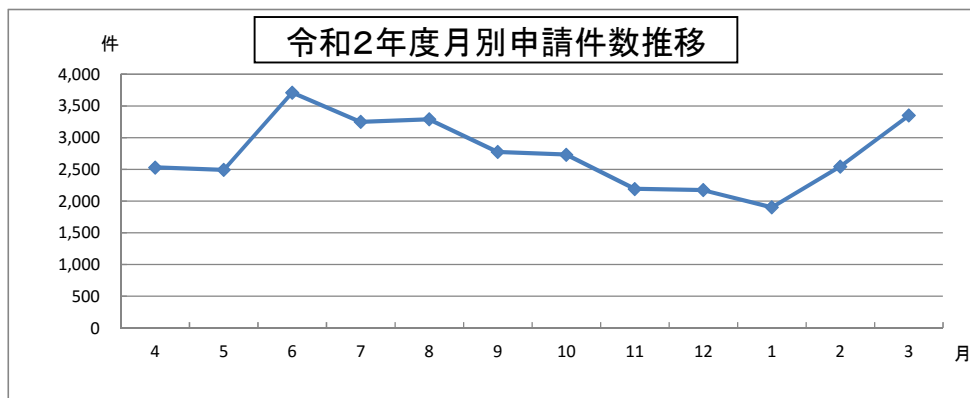
区分 年度	交付件数															
	銚子市	富津市	いすみ市	八千代市	山武市	匝瑳市	横芝光町	船橋市	我孫子市	流山市	野田市	柏市	鎌ヶ谷市	印西市	白井市	松戸市
28	/	/	/	/	/	/	/	/	2,629	454	/	/	/	/	/	
29	/	/	/	/	/	/	/	/	6,315	10,223	1,431	/	/	/	/	
30	207	/	/	/	/	/	/	/	6,134	10,889	3,774	5,882	2,088	1,803	1,118	37
元	1,118	231	287	3,264	105	/	/	/	5,247	9,540	3,700	15,199	5,103	4,292	2,358	20,015
2	172	63	171	1,443	163	33	15	501	833	1,421	550	2,687	850	772	426	3,365

(3) 月別申請件数

窓 口	4	5	6	7	8	9	10	11	12	1	2	3	合計
旅券事務所	683	754	1,112	998	1,101	877	964	738	792	643	646	977	10,285
(うち島南受取)	(178)	(201)	(310)	(256)	(372)	(247)	0	0	0	0	0	0	(1,564)
地域振興事務所													
海匠	21	19	19	17	31	22	0	0	0	0	0	0	129
山武	35	30	33	28	30	47	0	0	0	0	0	0	203
長生	35	25	44	43	52	96	0	0	0	0	0	0	295
夷隅	8	7	4	12	20	5	0	0	0	0	0	0	56
安房	38	32	25	25	18	15	20	10	13	11	11	15	233
県 計	820	867	1,237	1,123	1,252	1,062	984	748	805	654	657	992	11,201
市 計	1,710	1,624	2,473	2,124	2,036	1,711	1,747	1,444	1,369	1,248	1,888	2,356	21,730
計	2,530	2,491	3,710	3,247	3,288	2,773	2,731	2,192	2,174	1,902	2,545	3,348	32,931

※ 市計は、旅券事務が権限移譲された市町村の合計件数

元年度値	19,952	20,771	21,792	24,731	22,084	15,815	16,877	16,531	18,234	23,423	15,540	10,005	225,755
前年度比 2/元	12.7%	12.0%	17.0%	13.1%	14.9%	17.5%	16.2%	13.3%	11.9%	8.1%	16.4%	33.5%	14.6%



(3) 月別申請件数【市町村内訳】

月 窓口	4	5	6	7	8	9	10	11	12	1	2	3	合計
市川市	352	397	519	398	407	303	297	280	269	218	218	289	3,947
浦安市	82	0	328	203	213	182	183	154	130	123	148	218	1,964
成田市	71	63	112	96	69	51	51	48	49	37	70	78	795
多古町	5	7	8	7	5	3	2	5	6	1	17	1	67
市原市	50	63	63	84	70	63	59	57	33	50	38	46	676
木更津市	47	37	33	41	37	34	31	42	31	30	43	47	453
鴨川市	15	5	10	9	9	8	10	5	2	4	7	14	98
君津市	20	16	27	35	18	10	8	14	14	9	20	16	207
袖ヶ浦市	8	9	22	18	15	12	13	8	12	12	6	16	151
富里市	9	10	15	17	16	12	12	7	15	13	37	19	182
佐倉市	80	77	94	104	58	59	66	63	65	50	64	72	852
八街市	17	14	16	28	14	11	16	11	6	4	6	13	156
香取市	25	15	20	13	13	19	10	8	9	10	9	17	168
栄町	9	14	10	13	6	6	7	1	4	4	8	9	91
神崎町	0	2	0	3	1	0	2	1	0	1	1	1	12
東庄町	3	3	3	4	3	2	2	1	4	0	0	4	29
酒々井町	5	0	5	7	4	7	8	4	3	3	7	3	56
銚子市	8	12	15	13	14	8	12	10	19	8	10	19	148
富津市	5	7	5	4	4	4	4	4	7	2	5	5	56
いすみ市	10	5	5	9	3	5	17	30	26	11	18	35	174
八千代市	91	121	154	136	103	106	104	77	67	86	92	103	1,240
山武市	5	7	8	7	8	6	24	14	15	21	26	26	167
匝瑳市	0	0	0	0	0	1	11	3	12	2	2	7	38
横芝光町	0	0	0	0	0	0	7	0	4	1	2	3	17
船橋市	0	0	0	0	0	0	0	0	0	0	363	389	752
我孫子市	41	0	109	75	70	65	69	47	40	50	44	83	693
流山市	95	120	145	101	143	85	88	79	62	71	89	124	1,202
野田市	56	34	48	46	43	35	35	23	38	25	37	52	472
柏市	203	214	222	222	225	226	186	150	149	125	166	218	2,306
鎌ヶ谷市	61	53	68	55	72	49	75	52	45	48	47	63	688
印西市	78	51	73	53	61	53	52	33	36	27	59	64	640
白井市	30	32	42	33	42	22	24	24	25	26	30	26	356
松戸市	229	236	294	290	290	264	262	189	172	176	199	276	2,877
市計	1,710	1,624	2,473	2,124	2,036	1,711	1,747	1,444	1,369	1,248	1,888	2,356	21,730

(4) 区分別申請件数

区分 窓口	新規	切替	変更	緊急	該当 事案	紛焼失 届出書	追加	訂正	増補	合計
旅券事務所	9,764		343	12	23	91	0	0	52	10,285
(うち葛南)	(1,491)		(62)	0	0	(7)	0	0	(4)	(1,564)
地域 振 興 事 務 所	海匝		126	2	0	0	1	0	0	129
	山武		197	5	0	0	1	0	0	203
	長生		290	3	0	0	2	0	0	295
	夷隅		55	0	0	0	1	0	0	56
	安房		229	4	0	0	0	0	0	233
県計	10,661		357	12	23	96	0	0	52	11,201
市計	20,719		802	0	0	158	0	0	51	21,730
合計	31,380		1,159	12	23	254	0	0	103	32,931

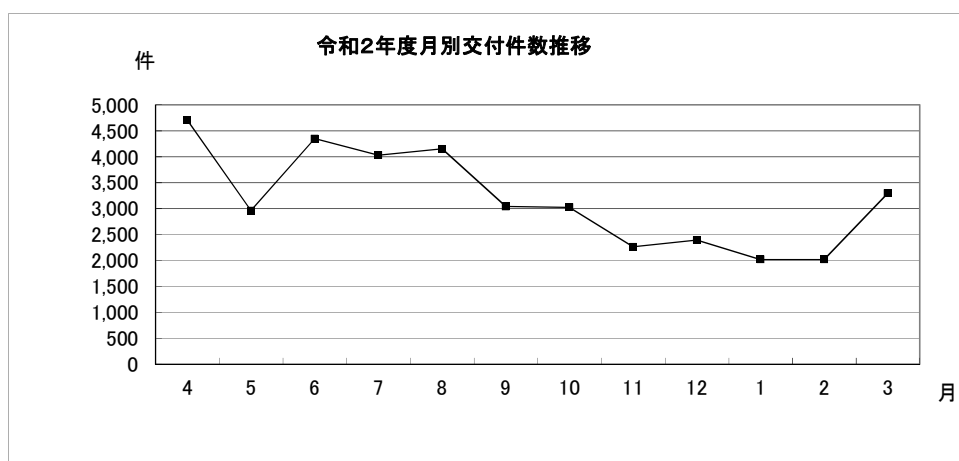
※(うち葛南)は旅券事務所での申請のうち葛南地域振興事務所での交付を希望した件数

(4) 区分別申請件数【市町村内訳】

区分 窓口	新規	切替	変更	緊急	該当 事案	紛焼失 届出書	追加	訂正	増補	合計
市川市	3,719		201	0	0	23	0	0	4	3,947
浦安市	1,864		83	0	0	15	0	0	2	1,964
成田市	760		27	0	0	6	0	0	2	795
多古町	66		1	0	0	0	0	0	0	67
市原市	652		22	0	0	2	0	0	0	676
木更津市	433		12	0	0	5	0	0	3	453
鴨川市	93		5	0	0	0	0	0	0	98
君津市	199		3	0	0	4	0	0	1	207
袖ヶ浦市	142		7	0	0	1	0	0	1	151
富里市	176		3	0	0	2	0	0	1	182
佐倉市	823		22	0	0	5	0	0	2	852
八街市	154		2	0	0	0	0	0	0	156
香取市	162		4	0	0	2	0	0	0	168
栄町	87		3	0	0	1	0	0	0	91
神崎町	12		0	0	0	0	0	0	0	12
東庄町	29		0	0	0	0	0	0	0	29
酒々井町	54		2	0	0	0	0	0	0	56
銚子市	140		4	0	0	2	0	0	2	148
富津市	56		0	0	0	0	0	0	0	56
いすみ市	168		4	0	0	2	0	0	0	174
八千代市	1,187		42	0	0	9	0	0	2	1,240
山武市	164		2	0	0	1	0	0	0	167
匝瑳市	38		0	0	0	0	0	0	0	38
横芝光町	15		2	0	0	0	0	0	0	17
船橋市	707		39	0	0	5	0	0	1	752
我孫子市	668		19	0	0	4	0	0	2	693
流山市	1,143		49	0	0	8	0	0	2	1,202
野田市	453		11	0	0	7	0	0	1	472
柏市	2,194		88	0	0	15	0	0	9	2,306
鎌ヶ谷市	657		23	0	0	5	0	0	3	688
印西市	615		21	0	0	2	0	0	2	640
白井市	349		4	0	0	3	0	0	0	356
松戸市	2,740		97	0	0	29	0	0	11	2,877
市計	20,719		802	0	0	158	0	0	51	21,730

(5) 月別交付件数

月 窓口	4	5	6	7	8	9	10	11	12	1	2	3	合計	
旅券事務所	766	667	994	912	896	659	838	770	787	683	636	962	9,570	
地域 振興 事務 所	葛南	407	235	400	353	465	331	133	14	16	14	9	4	2,381
	海匠	47	19	30	25	25	26	18	3	0	2	1	0	196
	山武	63	32	34	34	42	36	28	2	0	2	0	0	273
	長生	78	32	48	42	48	63	69	3	6	1	0	1	391
	夷隅	6	8	8	11	19	9	1	1	0	0	0	0	63
	安房	72	43	30	29	31	15	21	16	15	8	8	21	309
県計	1,439	1,036	1,544	1,406	1,526	1,139	1,108	809	824	710	654	988	13,183	
市計	3,263	1,924	2,805	2,624	2,625	1,900	1,916	1,452	1,569	1,307	1,365	2,308	25,058	
合計	4,702	2,960	4,349	4,030	4,151	3,039	3,024	2,261	2,393	2,017	2,019	3,296	38,241	



(5) 月別交付件数【市町村内訳】

月 窓口	4	5	6	7	8	9	10	11	12	1	2	3	合計
市川市	537	406	571	602	564	369	310	284	305	255	172	305	4,680
浦安市	293	75	251	259	281	179	191	159	166	129	123	195	2,301
成田市	128	85	125	123	84	59	55	56	49	39	60	72	935
多古町	11	10	11	6	7	7	2	3	6	1	8	9	81
市原市	110	56	81	94	62	74	71	54	50	36	41	53	782
木更津市	76	51	57	43	60	31	24	33	45	26	29	51	526
鴨川市	21	12	10	12	13	10	10	3	3	5	5	12	116
君津市	38	22	22	28	28	13	11	11	17	11	8	21	230
袖ヶ浦市	20	13	22	18	25	7	14	9	15	4	13	14	174
富里市	22	18	18	15	12	15	13	6	12	12	16	26	185
佐倉市	157	86	113	95	97	60	80	56	66	58	50	79	997
八街市	25	20	19	23	22	9	13	12	9	6	7	12	177
香取市	28	17	29	11	17	18	14	10	9	9	7	16	185
栄町	20	16	8	10	13	7	7	3	3	2	6	14	109
神崎町	2	2	1	0	4	0	2	0	1	0	1	1	14
東庄町	2	4	3	2	4	5	0	2	3	0	2	1	28
酒々井町	19	5	6	6	4	4	11	2	6	1	7	2	73
銚子市	19	11	21	20	13	13	9	7	20	12	5	22	172
富津市	7	10	7	5	4	3	5	7	1	3	4	7	63
いすみ市	17	8	5	7	7	4	14	20	29	16	13	31	171
八千代市	208	115	166	170	140	103	115	78	93	71	77	107	1,443
山武市	10	14	11	9	7	7	17	12	15	14	21	26	163
匝瑳市	0	0	0	0	0	0	4	6	12	3	3	5	33
横芝光市	0	0	0	0	0	0	3	4	1	3	1	3	15
船橋市	0	0	0	0	0	0	0	0	0	0	149	352	501
我孫子市	144	20	89	89	89	63	78	35	59	53	31	83	833
流山市	197	116	169	153	140	129	110	68	68	73	71	127	1,421
野田市	98	40	49	68	60	35	42	31	29	33	23	42	550
柏市	310	231	328	239	286	250	239	149	164	153	137	201	2,687
鎌ヶ谷市	140	67	87	77	92	60	74	61	43	38	49	62	850
印西市	161	65	80	76	53	75	61	34	41	23	33	70	772
白井市	72	34	45	38	44	33	19	29	26	26	26	34	426
松戸市	371	295	401	326	393	258	298	208	203	192	167	253	3,365
市計	3,263	1,924	2,805	2,624	2,625	1,900	1,916	1,452	1,569	1,307	1,365	2,308	25,058

(6) 市町村別申請件数

(令和2年4月～令和3年3月)

地域	市町村名	申 請 件 数							県計	市計	総計	前年度比	構成比
		旅券事務所		地域振興事務所									
		本所	うち葛南受取	海匝	山武	長生	夷隅	安房					
千葉	千葉市	5,464	121	0	5	8	0	1	5,478	228	5,706	15.2	17.3
	習志野市	830	303	0	0	0	0	0	830	256	1,086	14.8	3.3
	市原市	326	3	0	0	4	3	0	333	658	991	13.9	3.0
	八千代市	194	51	0	0	0	0	1	195	936	1,131	15.3	3.4
	小計	6,814	478	0	5	12	3	2	6,836	2,078	8,914	15.0	27.1
東葛飾	市川市	220	66	1	0	1	0	1	223	3,262	3,485	15.9	10.6
	船橋市	1,825	937	0	2	1	0	0	1,828	1,919	3,747	14.7	11.4
	松戸市	42	8	0	0	0	0	0	42	2,534	2,576	13.8	7.8
	野田市	6	0	0	0	0	0	0	6	510	516	13.1	1.6
	柏市	41	3	0	0	0	0	0	41	2,362	2,403	14.6	7.3
	流山市	14	2	0	1	0	0	0	15	1,114	1,129	13.5	3.4
	我孫子市	13	3	0	0	0	0	0	13	770	783	15.1	2.4
	鎌ヶ谷市	21	8	0	0	0	0	0	21	497	518	15.0	1.6
	浦安市	96	12	0	0	1	0	0	97	1,637	1,734	16.5	5.3
	小計	2,278	1,039	1	3	3	0	1	2,286	14,605	16,891	14.8	51.3
印旛	成田市	55	1	0	0	0	0	0	55	755	810	15.5	2.5
	佐倉市	154	19	0	0	0	1	0	155	755	910	14.2	2.8
	四街道市	292	1	0	0	0	0	0	292	75	367	12.5	1.1
	八街市	40	2	0	1	1	0	0	42	151	193	13.2	0.6
	印西市	26	2	0	0	0	0	0	26	647	673	15.3	2.0
	白井市	13	1	0	0	0	0	0	13	342	355	15.2	1.1
	富里市	19	2	0	0	0	0	0	19	197	216	15.7	0.7
	酒々井町	18	1	0	0	0	0	0	18	63	81	10.5	0.2
	栄町	3	0	0	0	0	1	0	4	92	96	14.3	0.3
	小計	620	29	0	1	1	2	0	624	3,077	3,701	14.5	11.2
香取	香取市	8	0	2	0	0	0	0	10	167	177	12.1	0.5
	神崎町	0	0	0	0	0	0	0	0	12	12	9.8	0.0
	多古町	0	0	0	0	0	0	0	0	40	40	12.2	0.1
	東庄町	0	0	0	0	0	0	0	0	27	27	11.3	0.1
	小計	8	0	2	0	0	0	0	10	246	256	11.9	0.8
海匝	銚子市	8	0	10	0	0	0	0	18	140	158	13.3	0.5
	旭市	5	0	79	0	0	0	0	84	26	110	8.2	0.3
	匝瑳市	9	0	29	0	0	0	0	38	22	60	8.7	0.2
	小計	22	0	118	0	0	0	0	140	188	328	10.2	1.0
山武	東金市	34	0	0	96	0	0	0	130	37	167	13.1	0.5
	山武市	20	1	0	19	0	0	0	39	90	129	12.8	0.4
	大網白里市	77	1	1	46	5	0	0	129	22	151	11.8	0.5
	九十九里町	18	0	0	20	1	0	0	39	12	51	17.8	0.2
	芝山町	1	0	0	1	0	0	0	2	50	52	22.2	0.2
	横芝光町	3	1	6	7	0	0	0	16	19	35	8.4	0.1
	小計	153	3	7	189	6	0	0	355	230	585	13.0	1.8
長生	茂原市	87	0	0	1	180	1	0	269	41	310	14.7	0.9
	一宮町	10	0	0	0	24	0	0	34	22	56	13.6	0.2
	睦沢町	5	0	0	0	4	1	0	10	7	17	12.7	0.1
	長生村	8	0	0	1	28	0	0	37	12	49	17.6	0.1
	白子町	8	0	0	1	12	0	0	21	6	27	11.5	0.1
	長柄町	4	1	0	0	5	0	0	9	2	11	9.6	0.0
	長南町	6	0	0	0	9	0	0	15	2	17	12.8	0.1
	小計	128	1	0	3	262	2	0	395	92	487	14.3	1.5
夷隅	勝浦市	6	0	0	0	1	17	0	24	13	37	10.5	0.1
	いすみ市	9	0	0	0	6	10	0	25	74	99	13.6	0.3
	大多喜町	2	0	0	0	0	10	0	12	5	17	12.1	0.1
	御宿町	1	0	0	0	0	4	0	5	21	26	18.8	0.1
	小計	18	0	0	0	7	41	0	66	113	179	13.2	0.5
安房	館山市	5	0	0	0	0	0	115	120	1	121	13.7	0.4
	鴨川市	5	0	0	0	0	0	6	11	85	96	14.4	0.3
	南房総市	1	0	0	0	0	0	81	82	4	86	15.8	0.3
	鋸南町	2	0	0	0	0	0	19	21	0	21	16.8	0.1
	小計	13	0	0	0	0	0	221	234	90	324	14.6	1.0
君津	木更津市	25	0	0	0	3	0	0	28	425	453	13.0	1.4
	君津市	20	0	0	0	0	0	1	21	196	217	13.1	0.7
	富津市	7	0	0	0	0	0	0	7	66	73	10.4	0.2
	袖ヶ浦市	25	0	0	0	0	0	1	26	150	176	10.5	0.5
	小計	77	0	0	0	3	0	2	82	837	919	12.2	2.8
その他 (原所・一特報圏等)	154	14	1	2	1	8	7	173	174	347	14.5	1.1	
合 計	10,285	1,564	129	203	295	56	233	11,201	21,730	32,931	14.6	100.0	

(6) 市町村別申請件数【市町村内訳】

(令和2年4月～令和3年3月)

地域	市町村名	申 請 件 数													
		市町村													
		市川市	浦安市	成田市	多古町	市原市	木更津市	鴨川市	君津市	袖ヶ浦市	富里市	佐倉市	八街市	香取市	
千葉	千葉市	32	8	1	0	11	4	0	0	2	0	12	2	0	
	習志野市	69	3	0	0	2	0	0	0	1	0	1	0	0	
	市原市	2	0	0	0	645	6	0	1	2	0	1	0	0	
	八千代市	16	4	0	0	0	1	0	0	0	0	15	0	0	
	小計	119	15	1	0	658	11	0	1	5	0	29	2	0	
東葛	市川市	2,846	323	1	0	0	0	0	0	0	0	1	0	0	
	船橋市	822	17	0	0	0	1	1	0	0	1	3	1	0	
	松戸市	30	0	0	0	0	0	0	0	0	0	1	0	0	
	野田市	0	0	0	0	0	0	0	1	0	0	0	0	0	
	柏市	5	0	0	0	0	0	0	0	0	0	0	0	0	
	流山市	1	2	0	0	0	0	0	0	0	0	0	0	0	
	我孫子市	1	0	0	0	0	0	0	0	0	0	0	0	0	
	鎌ヶ谷市	5	0	0	0	0	0	0	0	0	0	0	0	0	
	浦安市	44	1,587	0	0	0	1	0	0	0	0	0	0	0	
	小計	3,754	1,929	1	0	0	2	1	1	0	1	5	1	0	
印旛	成田市	1	0	739	0	1	1	0	0	0	0	8	0	3	
	佐倉市	12	0	1	0	0	0	1	0	0	0	700	0	0	
	四街道市	2	0	0	0	1	0	0	0	0	0	67	2	0	
	八街市	3	0	0	0	0	0	0	0	0	0	1	146	0	
	印西市	6	0	4	0	0	0	0	0	0	0	18	0	1	
	白井市	1	0	0	0	0	0	0	0	0	0	0	0	0	
	富里市	0	0	37	0	0	0	0	0	0	155	4	0	0	
	酒々井町	0	0	4	0	0	0	0	0	0	0	9	0	0	
	栄町	0	0	0	0	0	0	0	0	0	0	2	0	0	
	小計	25	0	785	0	2	1	1	0	0	155	809	148	4	
香取	香取市	0	0	1	0	0	0	0	0	0	0	0	0	161	
	神崎町	0	0	0	0	0	0	0	0	0	0	0	0	0	
	多古町	0	0	0	39	0	0	0	0	0	0	0	0	0	
	東庄町	0	0	0	0	0	0	1	0	0	0	0	0	0	
	小計	0	0	1	39	0	0	1	0	0	0	0	0	161	
海	銚子市	1	0	0	0	0	1	0	0	0	0	1	0	0	
	旭市	1	0	0	0	0	1	0	0	0	0	0	0	0	
	匝瑳市	0	0	0	1	0	0	1	0	0	0	0	0	0	
	小計	2	0	0	1	0	2	1	0	0	0	1	0	0	
山	東金市	0	0	0	0	0	1	0	0	0	0	0	1	0	
	山武市	0	0	0	0	0	0	0	0	0	0	0	3	0	
	大網白里市	2	0	0	0	0	0	0	0	0	0	0	1	0	
	九十九里町	0	0	0	0	0	0	0	0	0	0	0	0	0	
	芝山町	0	0	0	22	0	0	0	0	0	26	1	0	0	
	横芝光町	0	0	0	3	0	0	0	0	0	0	0	0	0	
小計	2	0	0	25	0	1	0	0	0	26	1	5	0		
長	茂原市	1	0	0	0	8	0	0	0	0	0	0	0	0	
	一宮町	1	0	0	0	0	0	0	0	0	0	0	0	0	
	睦沢町	0	0	0	0	0	0	0	0	0	0	0	0	0	
	長生村	0	0	0	0	1	0	0	0	0	0	0	0	0	
	白子町	0	0	0	0	0	0	0	0	0	0	0	0	0	
	長柄町	0	0	0	0	0	0	0	0	0	0	0	0	0	
	長南町	0	0	0	0	1	0	0	0	0	0	0	0	0	
	小計	2	0	0	0	10	0	0	0	0	0	0	0	0	
夷	勝浦市	0	0	0	0	0	0	4	0	0	0	0	0	0	
	いすみ市	3	0	0	0	0	0	0	0	0	0	0	0	0	
	大多喜町	0	0	0	0	0	0	0	0	0	0	0	0	0	
	御宿町	1	0	0	0	0	0	1	0	0	0	0	0	0	
小計	4	0	0	0	0	0	5	0	0	0	0	0	0		
安	館山市	0	0	0	0	0	0	1	0	0	0	0	0	0	
	鴨川市	1	0	0	0	0	1	82	0	0	0	0	0	0	
	南房総市	0	0	0	0	0	0	3	0	0	0	0	0	0	
	鋸南町	0	0	0	0	0	0	0	0	0	0	0	0	0	
小計	1	0	0	0	0	1	86	0	0	0	0	0	0		
君	木更津市	2	1	0	0	1	413	0	5	0	0	0	0	0	
	君津市	0	0	0	0	0	4	0	191	0	0	0	0	0	
	富津市	0	0	0	0	0	5	1	6	0	0	0	0	0	
	袖ヶ浦市	0	0	0	0	2	4	0	0	144	0	0	0	0	
	小計	2	1	0	0	3	426	1	202	144	0	0	0	0	
津	その他	0	0	0	0	0	0	0	0	0	0	0	0	0	
	(区分・一特種国等)	36	19	7	2	3	9	2	3	2	0	7	0	3	
合 計	3,947	1,964	795	67	676	453	98	207	151	182	852	156	168		

(6) 市町村別申請件数【市町村内訳】

(令和2年4月～令和3年3月)

地域	市町村名	申 請 件 数											
		市町村											
		柴町	神崎町	東庄町	酒々井町	銚子市	富津市	いすみ市	八千代市	山武市	匝瑳市	横芝光町	船橋市
千葉	千葉市	0	0	0	0	0	0	1	121	8	0	0	17
	習志野市	0	0	0	0	0	0	0	110	0	0	0	62
	市原市	0	0	0	0	0	0	0	0	1	0	0	0
	八千代市	0	0	0	0	0	0	0	878	0	0	0	4
	小計	0	0	0	0	0	0	1	1,109	9	0	0	83
東葛飾	市川市	0	0	0	0	0	0	0	2	0	0	0	21
	船橋市	0	0	0	0	0	0	0	83	0	0	0	634
	松戸市	0	0	0	0	0	0	0	0	0	0	0	1
	野田市	0	0	0	0	0	0	0	0	0	0	0	0
	柏市	0	0	0	0	0	1	0	0	0	0	0	1
	流山市	0	0	0	0	0	0	0	0	0	0	0	0
	我孫子市	0	0	0	0	0	0	0	0	0	0	0	0
	鎌ヶ谷市	0	0	0	0	0	0	0	0	0	0	0	4
	浦安市	0	0	0	0	0	0	0	0	0	0	0	0
	小計	0	0	0	0	0	1	0	85	0	0	0	661
	印旛	成田市	0	0	0	1	0	0	0	0	0	0	0
佐倉市		0	0	0	2	0	0	0	35	0	0	0	1
四街道市		0	0	0	1	0	0	0	2	0	0	0	0
八街市		0	0	0	0	0	0	0	0	1	0	0	0
印西市		2	0	0	2	0	0	0	2	0	0	0	0
白井市		0	0	0	0	0	0	0	0	0	0	0	0
富里市		0	0	1	0	0	0	0	0	0	0	0	0
酒々井町		0	0	0	49	0	0	0	1	0	0	0	0
柴町		89	0	0	0	0	0	0	0	0	0	0	0
小計		91	0	1	55	0	0	0	40	1	0	0	2
香取		香取市	0	1	2	0	0	0	0	0	0	0	0
	神崎町	0	11	0	0	0	0	0	0	0	0	0	0
	多古町	0	0	0	0	0	0	0	0	0	0	0	0
	東庄町	0	0	26	0	0	0	0	0	0	0	0	0
	小計	0	12	28	0	0	0	0	0	0	0	0	0
海 匝	銚子市	0	0	0	0	137	0	0	0	0	0	0	0
	旭市	0	0	0	0	8	0	0	1	1	14	0	0
	匝瑳市	0	0	0	0	0	0	0	0	0	20	0	0
	小計	0	0	0	0	145	0	0	1	1	34	0	0
山 武	東金市	0	0	0	0	0	0	0	0	34	0	1	0
	山武市	0	0	0	0	0	0	0	0	87	0	0	0
	大網白里市	0	0	0	0	0	0	0	0	17	0	1	1
	九十九里町	0	0	0	0	0	0	0	0	9	3	0	0
	芝山町	0	0	0	0	0	0	0	0	1	0	0	0
	横芝光町	0	0	0	0	0	0	0	0	1	0	14	0
小計	0	0	0	0	0	0	0	0	149	3	16	1	
長 生	茂原市	0	0	0	0	0	0	26	0	4	0	0	1
	一宮町	0	0	0	0	0	0	20	0	0	0	1	0
	睦沢町	0	0	0	0	0	0	7	0	0	0	0	0
	長生村	0	0	0	0	0	0	11	0	0	0	0	0
	白子町	0	0	0	0	0	0	4	0	2	0	0	0
	長柄町	0	0	0	0	0	0	2	0	0	0	0	0
	長南町	0	0	0	0	0	0	0	0	0	0	0	0
小計	0	0	0	0	0	0	70	0	6	0	1	1	
夷 隅	勝浦市	0	0	0	0	0	0	8	0	0	0	0	0
	いすみ市	0	0	0	0	0	0	69	1	0	0	0	0
	大多喜町	0	0	0	0	0	0	5	0	0	0	0	0
	御宿町	0	0	0	0	0	0	18	1	0	0	0	0
小計	0	0	0	0	0	0	100	2	0	0	0	0	
安 房	館山市	0	0	0	0	0	0	0	0	0	0	0	0
	鴨川市	0	0	0	0	0	0	0	0	0	0	0	1
	南房総市	0	0	0	0	0	0	0	0	0	0	0	0
	鋸南町	0	0	0	0	0	0	0	0	0	0	0	0
小計	0	0	0	0	0	0	0	0	0	0	0	1	
君 津	木更津市	0	0	0	0	0	1	0	0	0	0	0	0
	君津市	0	0	0	0	0	1	0	0	0	0	0	0
	富津市	0	0	0	0	0	53	0	0	0	0	0	0
	袖ヶ浦市	0	0	0	0	0	0	0	0	0	0	0	0
小計	0	0	0	0	0	55	0	0	0	0	0	0	
その他 (住所・一時帰国等)		0	0	0	0	0	0	0	0	0	0	0	0
		0	0	0	1	3	0	3	3	1	1	0	3
合 計		91	12	29	56	148	56	174	1,240	167	38	17	752

(6) 市町村別申請件数【市町村内訳】

(令和2年4月～令和3年3月)

地域	市町村名	申請件数								
		市町村								市計
		我孫子市	流山市	野田市	柏市	鎌ヶ谷市	印西市	白井市	松戸市	
千葉	千葉市	0	2	0	2	1	0	1	3	228
	習志野市	0	0	0	1	1	0	2	4	256
	市原市	0	0	0	0	0	0	0	0	658
	八千代市	0	1	0	3	1	9	1	3	936
	小計	0	3	0	6	3	9	4	10	2,078
東葛	市川市	1	0	0	5	4	0	1	57	3,262
	船橋市	0	2	1	8	165	11	37	132	1,919
	松戸市	1	25	1	45	14	0	0	2,416	2,534
	野田市	0	12	466	20	2	0	0	9	510
	柏市	35	160	1	2,042	15	1	1	100	2,362
	流山市	1	985	0	65	0	0	0	60	1,114
	我孫子市	651	1	0	89	0	5	0	23	770
	鎌ヶ谷市	0	0	0	0	469	0	1	18	497
	浦安市	0	0	0	0	0	0	0	5	1,637
	小計	689	1,185	469	2,274	669	17	40	2,820	14,605
印旛	成田市	0	0	0	0	0	0	0	0	755
	佐倉市	0	0	0	0	0	1	0	2	755
	四街道市	0	0	0	0	0	0	0	0	75
	八街市	0	0	0	0	0	0	0	0	151
	印西市	2	0	0	6	0	597	0	7	647
	白井市	0	1	0	0	7	10	311	12	342
	富里市	0	0	0	0	0	0	0	0	197
	酒々井町	0	0	0	0	0	0	0	0	63
	栄町	0	0	0	0	0	1	0	0	92
	小計	2	1	0	6	7	609	311	21	3,077
香取	香取市	0	0	0	0	0	1	0	1	167
	神崎町	0	0	0	0	0	0	0	1	12
	多古町	0	0	0	0	0	0	0	1	40
	東庄町	0	0	0	0	0	0	0	0	27
	小計	0	0	0	0	0	1	0	3	246
海	銚子市	0	0	0	0	0	0	0	0	140
	旭市	0	0	0	0	0	0	0	0	26
	匝瑳市	0	0	0	0	0	0	0	0	22
	小計	0	0	0	0	0	0	0	0	188
山武	東金市	0	0	0	0	0	0	0	0	37
	山武市	0	0	0	0	0	0	0	0	90
	大網白里市	0	0	0	0	0	0	0	0	22
	九十九里町	0	0	0	0	0	0	0	0	12
	芝山町	0	0	0	0	0	0	0	0	50
	横芝光町	0	0	0	1	0	0	0	0	19
小計	0	0	0	1	0	0	0	0	230	
長生	茂原市	0	0	0	0	0	0	0	1	41
	一宮町	0	0	0	0	0	0	0	0	22
	睦沢町	0	0	0	0	0	0	0	0	7
	長生村	0	0	0	0	0	0	0	0	12
	白子町	0	0	0	0	0	0	0	0	6
	長柄町	0	0	0	0	0	0	0	0	2
	長南町	0	0	0	1	0	0	0	0	2
	小計	0	0	0	1	0	0	0	1	92
夷隅	勝浦市	0	0	0	1	0	0	0	0	13
	いすみ市	0	0	0	0	0	1	0	0	74
	大多喜町	0	0	0	0	0	0	0	0	5
	御宿町	0	0	0	0	0	0	0	0	21
小計	0	0	0	1	0	1	0	0	113	
安房	館山市	0	0	0	0	0	0	0	0	1
	鴨川市	0	0	0	0	0	0	0	0	85
	南房総市	0	0	0	0	0	0	0	1	4
	鋸南町	0	0	0	0	0	0	0	0	0
小計	0	0	0	0	0	0	0	1	90	
君津	木更津市	0	1	0	0	0	0	0	1	425
	君津市	0	0	0	0	0	0	0	0	196
	富津市	0	1	0	0	0	0	0	0	66
	袖ヶ浦市	0	0	0	0	0	0	0	0	150
小計	0	2	0	0	0	0	0	1	837	
その他 (区市・特別区等)		0	0	0	0	0	0	0	0	0
		2	11	3	17	9	3	1	20	174
合計		693	1,202	472	2,306	688	640	356	2,877	21,730

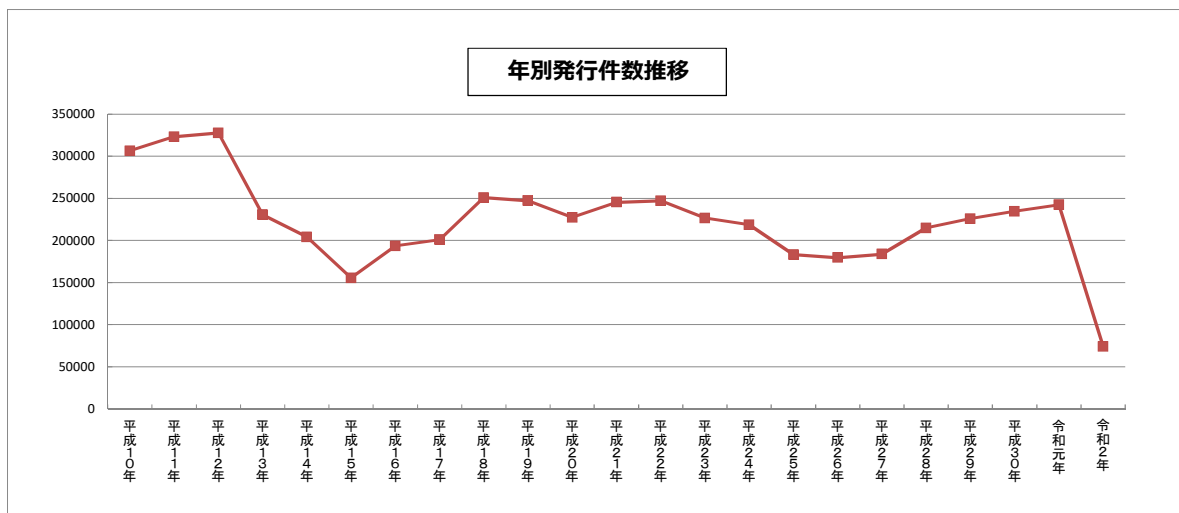
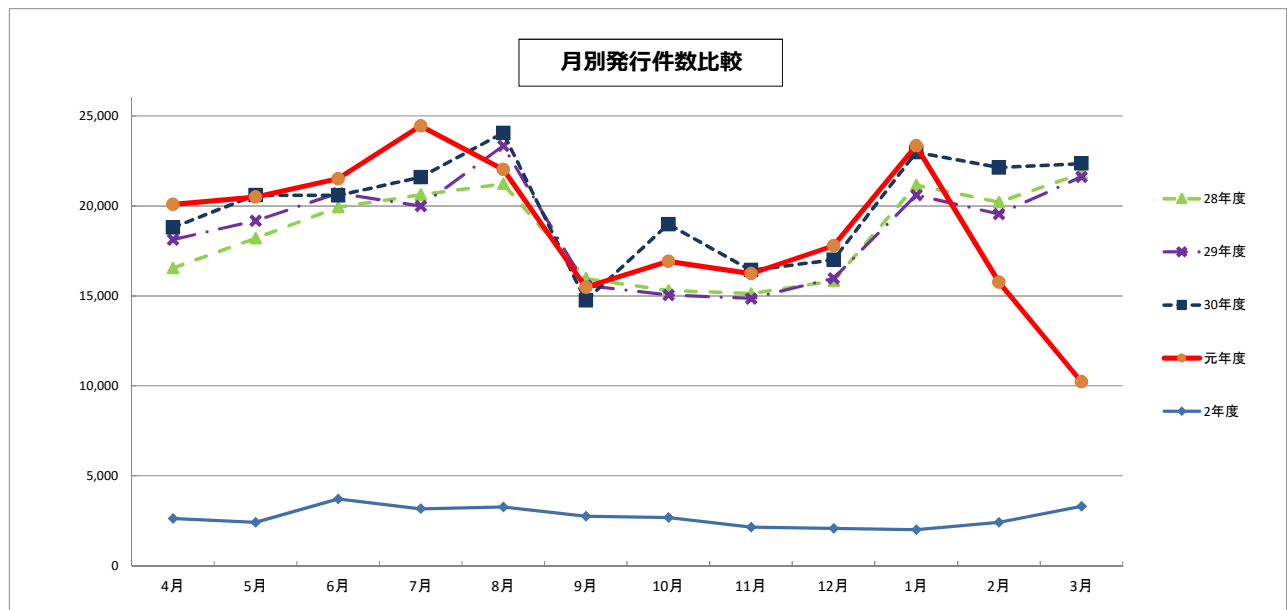
3 旅券発行状況

発行件数とは、一般旅券発給申請に基づき発行した旅券の件数で、新たに旅券番号が付与されたものである。

(1) 月別発行件数

年度	月	月												計	前年度 比(%)	
		4	5	6	7	8	9	10	11	12	1	2	3			
28	10年用	10,198	11,481	11,886	12,587	13,014	10,893	10,362	9,945	10,091	13,681	12,627	13,099	139,864	116.2	
	5年用	6,341	6,712	8,039	8,032	8,210	5,072	4,930	5,183	5,738	7,464	7,573	8,701			81,995
	計	16,539	18,193	19,925	20,619	21,224	15,965	15,292	15,128	15,829	21,145	20,200	21,800			
29	10年用	11,218	12,288	12,765	12,298	14,336	10,846	10,344	9,958	10,164	13,136	11,876	12,493	141,722	101.2	
	5年用	6,904	6,880	7,937	7,697	8,997	4,740	4,702	4,903	5,813	7,465	7,665	9,123			82,826
	計	18,122	19,168	20,702	19,995	23,333	15,586	15,046	14,861	15,977	20,601	19,541	21,616			
30	10年用	11,875	13,265	12,920	13,468	15,143	10,278	12,987	10,828	10,654	14,735	13,571	12,857	152,581	107.0	
	5年用	6,928	7,326	7,667	8,129	8,914	4,466	5,991	5,600	6,344	8,240	8,549	9,493			87,647
	計	18,803	20,591	20,587	21,597	24,057	14,744	18,978	16,428	16,998	22,975	22,120	22,350			
元	10年用	11,975	12,925	13,422	15,128	13,770	10,599	11,505	10,753	11,116	14,635	9,923	5,913	141,664	93.4	
	5年用	8,114	7,563	8,080	9,312	8,255	4,881	5,410	5,491	6,668	8,700	5,832	4,317			82,623
	計	20,089	20,488	21,502	24,440	22,025	15,480	16,915	16,244	17,784	23,335	15,755	10,230			
2	10年用	1,832	1,892	2,942	2,562	2,482	2,187	2,160	1,672	1,611	1,572	1,852	2,416	25,180	14.6	
	5年用	809	534	777	615	799	573	531	479	474	440	572	894			7,497
	計	2,641	2,426	3,719	3,177	3,281	2,760	2,691	2,151	2,085	2,012	2,424	3,310			

(注) 前年比は、10年用・5年用の合計比である。



※ 過去は、発行件数を“年”で管理していたため、発行件数の推移は「年別」で掲載しています。

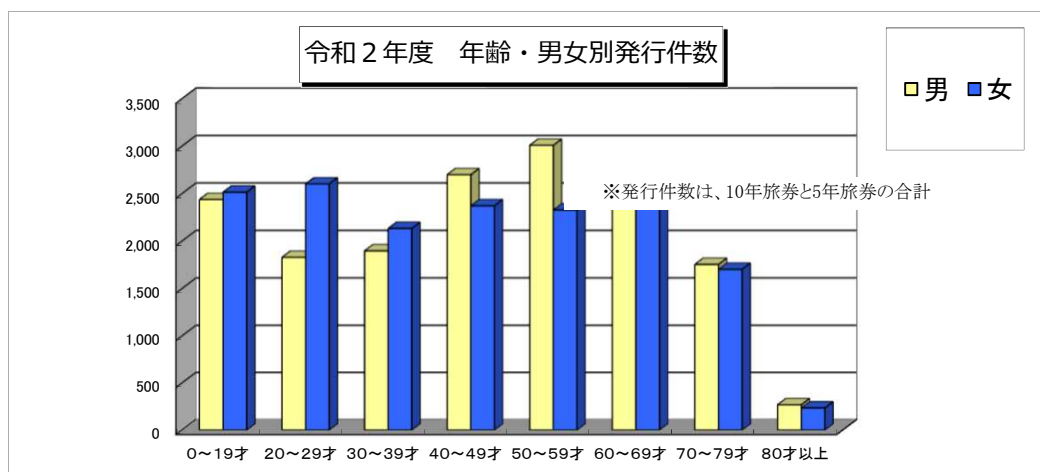
(2) 年齢・男女別発行件数

【10年旅券】

年齢		0～19才	20～29才	30～39才	40～49才	50～59才	60～69才	70～79才	80才以上	合計
28	件数		31,990	25,368	27,064	23,220	22,887	8,470	865	139,864
	構成比(%)		22.9	18.1	19.4	16.6	16.4	6.1	0.6	100.0
29	件数		32,725	24,742	27,646	24,360	21,870	9,413	966	141,722
	構成比(%)		23.1	17.5	19.5	17.2	15.4	6.6	0.7	100.0
30	件数		35,340	25,057	29,717	26,958	23,254	11,127	1,128	152,581
	構成比(%)		23.2	16.4	19.5	17.7	15.2	7.3	0.7	100.0
元	件数		33,110	23,294	27,549	25,526	20,447	10,646	1,092	141,664
	構成比(%)		23.4	16.4	19.4	18.0	14.4	7.5	0.8	100.0
2	件数		3,742	3,707	4,732	5,080	4,671	2,937	311	25,180
	男		1,514	1,709	2,498	2,848	2,360	1,507	164	12,600
	女		2,228	1,998	2,234	2,232	2,311	1,430	147	12,580
	構成比(%)		14.9	14.7	18.8	20.2	18.6	11.7	1.2	100.0

【5年旅券】

年齢		0～19才	20～29才	30～39才	40～49才	50～59才	60～69才	70～79才	80才以上	合計
28	件数	49,124	10,837	5,454	5,195	2,944	3,494	3,854	1,093	81,995
	構成比(%)	59.9	13.2	6.7	6.3	3.6	4.3	4.7	1.3	100.0
29	件数	49,833	11,053	5,326	5,054	3,028	3,306	4,029	1,197	82,826
	構成比(%)	60.2	13.3	6.4	6.1	3.7	4.0	4.9	1.4	100.0
30	件数	53,475	11,459	5,302	5,203	3,376	3,085	4,367	1,380	87,647
	構成比(%)	61.0	13.1	6.0	5.9	3.9	3.5	5.0	1.6	100.0
元	件数	50841	10977	4726	4773	3108	2647	4226	1325	82623
	構成比(%)	61.5	13.3	5.7	5.8	3.8	3.2	5.1	1.6	100.0
2	件数	4,955	691	325	341	259	211	522	193	7,497
	男	2,439	316	189	202	162	118	248	105	3,779
	女	2,516	375	136	139	97	93	274	88	3,718
	構成比(%)	66.1	9.2	4.3	4.5	3.5	2.8	7.0	2.6	100.0



4 令和2年度旅券手数料収入状況

種 別		数 次 往復用旅券	記載事項 変更旅券	限定数次 往復用旅券	渡航先追加	記載事項 の訂正	査証欄 の増補	計	
単価 (円)		2,000	2,000	2,000	300	200	500		
旅券事務所 本所	件数 (件)	9,211	301	8	0	0	50	9,570	
	金額 (円)	18,422,000	602,000	16,000	0	0	25,000	19,065,000	
旅券事務所 分室	件数 (件)	0	0	0	0	0	0	0	
	金額 (円)	0	0	0	0	0	0	0	
地域振興 事務所	葛南	件数 (件)	2,280	96	/	/	0	5	2,381
		金額 (円)	4,560,000	192,000	0	0	0	2,500	4,754,500
	海匠	件数 (件)	193	3	/	/	0	0	196
		金額 (円)	386,000	6,000	0	0	0	0	392,000
	山武	件数 (件)	268	5	/	/	0	0	273
		金額 (円)	536,000	10,000	0	0	0	0	546,000
	長生	件数 (件)	386	5	/	/	0	0	391
		金額 (円)	772,000	10,000	0	0	0	0	782,000
	夷隅	件数 (件)	63	0	/	/	0	0	63
		金額 (円)	126,000	0	0	0	0	0	126,000
	安房	件数 (件)	304	5	/	/	0	0	309
		金額 (円)	608,000	10,000	0	0	0	0	618,000
	地域振興 事務所計	件数 (件)	3,494	114	0	0	0	5	3,613
		金額 (円)	6,988,000	228,000	0	0	0	2,500	7,218,500
	市町計	件数 (件)	24,121	880	0	0	3	54	25,058
		金額 (円)	48,242,000	1,760,000	0	0	600	27,000	50,029,600
合計	件数 (件)	36,826	1,295	8	0	3	109	38,241	
	金額 (円)	73,652,000	2,590,000	16,000	0	600	54,500	76,313,100	

※市計は、旅券事務が権限移譲された市町村の合計件数

4 令和2年度旅券手数料収入状況【市町村内訳】

種 別	数 次 往復用旅券	記載事項 変更旅券	限定数次 往復用旅券	渡航先追加	記載事項 の訂正	査証欄 の増補	計
単価 (円)	2,000	2,000	2,000	300	200	500	
市川	件数 (件)	4,448	226	/	0	6	4,680
	金額 (円)	8,896,000	452,000	0	0	3,000	9,351,000
浦安	件数 (件)	2,204	95	/	0	2	2,301
	金額 (円)	4,408,000	190,000	0	0	1,000	4,599,000
成田	件数 (件)	897	36	/	0	2	935
	金額 (円)	1,794,000	72,000	0	0	1,000	1,867,000
多古	件数 (件)	80	1	/	0	0	81
	金額 (円)	160,000	2,000	0	0	0	162,000
市原	件数 (件)	759	23	/	0	0	782
	金額 (円)	1,518,000	46,000	0	0	0	1,564,000
木更津	件数 (件)	509	14	/	0	3	526
	金額 (円)	1,018,000	28,000	0	0	1,500	1,047,500
鴨川	件数 (件)	111	5	/	0	0	116
	金額 (円)	222,000	10,000	0	0	0	232,000
君津	件数 (件)	226	3	/	0	1	230
	金額 (円)	452,000	6,000	0	0	500	458,500
袖ヶ浦	件数 (件)	164	9	/	0	1	174
	金額 (円)	328,000	18,000	0	0	500	346,500
富里	件数 (件)	181	3	/	0	1	185
	金額 (円)	362,000	6,000	0	0	500	368,500
佐倉	件数 (件)	974	21	/	0	2	997
	金額 (円)	1,948,000	42,000	0	0	1,000	1,991,000
八街	件数 (件)	174	3	/	0	0	177
	金額 (円)	348,000	6,000	0	0	0	354,000
香取	件数 (件)	181	4	/	0	0	185
	金額 (円)	362,000	8,000	0	0	0	370,000
栄	件数 (件)	106	3	/	0	0	109
	金額 (円)	212,000	6,000	0	0	0	218,000
神崎	件数 (件)	14	0	/	0	0	14
	金額 (円)	28,000	0	0	0	0	28,000
東庄	件数 (件)	28	0	/	0	0	28
	金額 (円)	56,000	0	0	0	0	56,000
酒々井	件数 (件)	71	2	/	0	0	73
	金額 (円)	142,000	4,000	0	0	0	146,000
銚子	件数 (件)	166	4	/	0	2	172
	金額 (円)	332,000	8,000	0	0	1,000	341,000
富津	件数 (件)	62	1	/	0	0	63
	金額 (円)	124,000	2,000	0	0	0	126,000
いすみ	件数 (件)	166	5	/	0	0	171
	金額 (円)	332,000	10,000	0	0	0	342,000
八千代	件数 (件)	1,392	48	/	3	0	1,443
	金額 (円)	2,784,000	96,000	0	600	0	2,880,600
山武	件数 (件)	161	2	/	0	0	163
	金額 (円)	322,000	4,000	0	0	0	326,000
匝瑳	件数 (件)	33	0	/	0	0	33
	金額 (円)	66,000	0	0	0	0	66,000
横芝光	件数 (件)	14	1	/	0	0	15
	金額 (円)	28,000	2,000	0	0	0	30,000
船橋	件数 (件)	481	19	/	0	1	501
	金額 (円)	962,000	38,000	0	0	500	1,000,500

4 令和2年度旅券手数料収入状況【市町村内訳】

種 別		数 次 往復用旅券	記載事項 変更旅券	限定数次 往復用旅券	渡航先追加	記載事項 の訂正	査証欄 の増補	計
単価 (円)		2,000	2,000	2,000	300	200	500	
市 町 村	我孫子	件数 (件)	810	20		0	3	833
		金額 (円)	1,620,000	40,000	0	0	1,500	1,661,500
	流山	件数 (件)	1,360	59		0	2	1,421
		金額 (円)	2,720,000	118,000	0	0	1,000	2,839,000
	野田	件数 (件)	536	13		0	1	550
		金額 (円)	1,072,000	26,000	0	0	500	1,098,500
	柏	件数 (件)	2,580	97		0	10	2,687
		金額 (円)	5,160,000	194,000	0	0	5,000	5,359,000
	鎌ヶ谷	件数 (件)	819	28		0	3	850
		金額 (円)	1,638,000	56,000	0	0	1,500	1,695,500
	印西	件数 (件)	749	21		0	2	772
		金額 (円)	1,498,000	42,000	0	0	1,000	1,541,000
	白井	件数 (件)	416	9		0	1	426
		金額 (円)	832,000	18,000	0	0	500	850,500
	松戸	件数 (件)	3,249	105		0	11	3,365
		金額 (円)	6,498,000	210,000	0	0	5,500	6,713,500
市町計	件数 (件)	24,121	880	0	0	3	54	25,058
	金額 (円)	48,242,000	1,760,000	0	0	600	27,000	50,029,600

参 考 资 料

旅 券 関 連 年 表

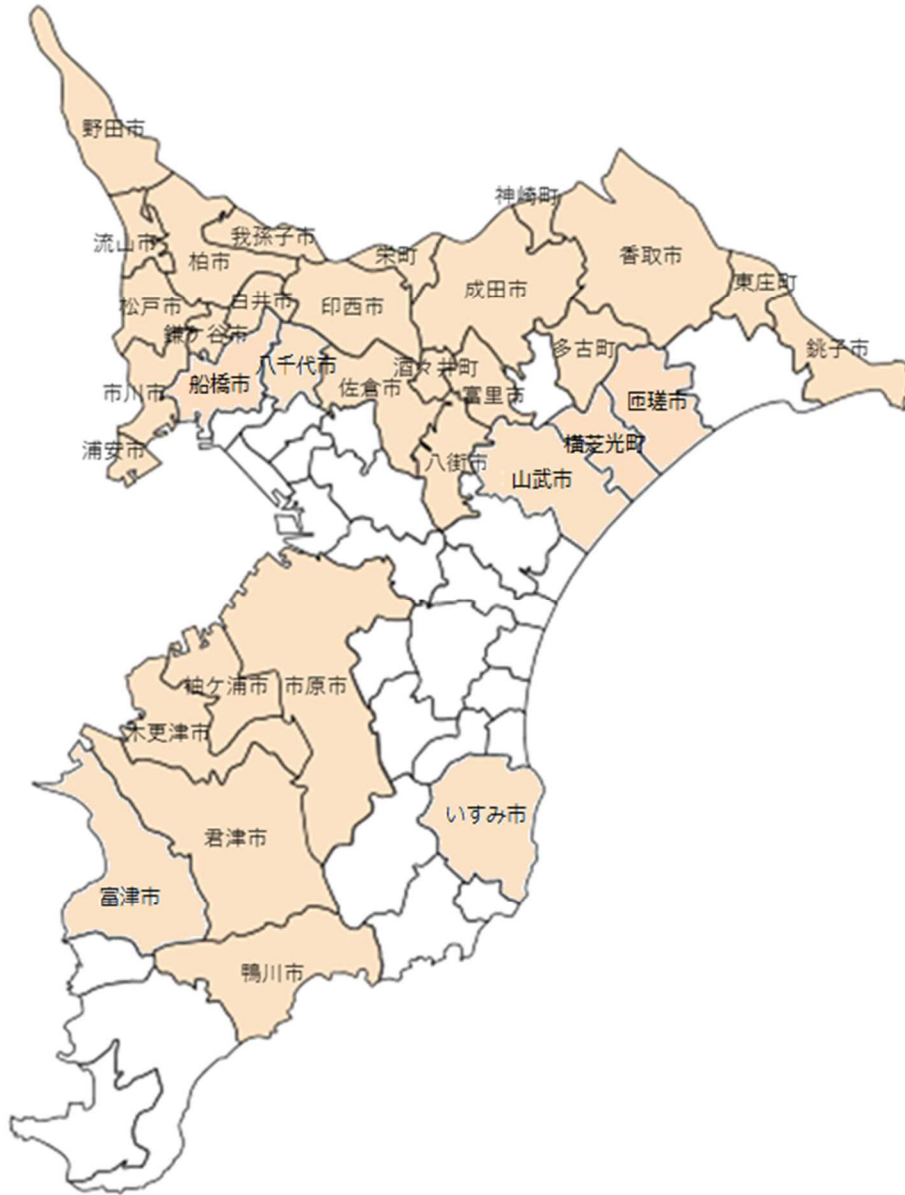
昭和26年	11月28日	旅券法制定
26.	12. 1	旅券法施行
38.	4. 1	業務渡航の自由化
39.	4. 1	観光渡航の自由化
45.	9. 28	旅券事務に関する政令が制定（S45. 12. 1から施行）され県民生活課外事係で旅券事務を取り扱う
45.	12. 1	旅券法改正法施行により数次往復用旅券（5年間有効）の発給開始
46.	2. 10	旅券発給データの往復伝送処理実施
47.	4. 1	県の組織改正により県民課と改称
48.	7. 1	旅券事務の取扱いを県民課分室として新都市ビル1階（千葉市中央）に窓口を開設
50.	3. 1	旅券法施行規則改正による身元確認事務の強化（S50. 4. 1から代理申請取扱いの厳格化）
50.	4. 1	旅券の変造防止対策として旅券面への保護シート貼付実施
52.	12. 19	52年9月ダッカ事件等発生ハイジャック防止のため旅券発給手続きの規制強化
52.	4. 1	県の組織改正により県民課分室に旅券第一係、旅券第二係を置く
53.	5. 1	旅券手数料改定
53.	5. 20	新東京国際空港開港
53.	8. 10	旅券冊子の様式変更
55.	2. 1	一般旅券発給申請書様式改正
56.	6. 16	県の組織改正により県民課を広報県民課と改称
57.	4. 1	旅券法施行規則の一部改正による渡航費用の支払能力を立証する書類の簡素化
58.	3. 7	旅券冊子のページ数削減
58.	3. 19	渡航先及び渡航目的によって特に必要とされる書類の一部指定解除
59.	1. 25	一般旅券発給申請書様式の一部改正
59.	12. 26	戸籍法の改正（父系主義から両系主義へ）に伴い、氏名のへボン式表記に関し旅券法施行規則の一部改正（S61. 1. 1から施行）
60.	12. 17	渡航費用の支払能力を立証する書類の簡素化及び旅券関係申請書の改正（S61. 1. 1から施行）
61.	4. 1	県の組織改正により企画部広報県民課の出先機関として独立し、千葉県旅券事務所となる。
61.	4. 16	旅券冊子署名欄の変更（S61. 6. 1から施行）
62.	4. 1	一般旅券業者及び一般旅行代理店業者による旅券の代理申請実施
63.	4. 1	県の組織改正により企画部文化国際課の出先機関となる
63.	5. 20	松戸市に東葛飾分室（定期出張窓口）を開設
平成	元. 4. 1	県の組織改正により千葉県中央旅券事務所と改称、松戸市に千葉県東葛飾旅券事務所を設置（同時に東葛飾分室廃止）
	元. 4. 18	旅券法改正法公布
	元. 6. 1	旅券法の一部改正により旅券手数料の分納制を実施 （手数料は国の収入印紙と県の収入証紙で納付）
	2. 4. 1	旅券法改正の全面施行（数次往復用旅券への一本化、渡航費用の支払能力を立証する書類の廃止、代理申請の大幅緩和、合冊制度の廃止）
	3. 4. 1	北朝鮮が外務省の指定地域から除外されることに伴い数次往復用旅券が「本邦外のすべての地域」となる。
	4. 4. 24	旅券法の一部改正 ・切替申請時における戸籍謄（抄）本の提出省略（H4. 8. 1から実施） ・手数料の改定（H4. 11. 1から施行）
	4. 6. 16	旅券法施行規則の一部改正（H4. 11. 1から施行）

平成	4.	1	1.	1	MR P旅券（機械読取り旅券）発給開始 土曜日閉庁、昼休み（11：30～13：00）窓口開設
	5.	1	1.	15	中央旅券事務所がセンシティタワー4階（千葉市中央区新町）に移転
	7.	3.	8		旅券法の一部改正（H7. 1. 1から施行） <ul style="list-style-type: none"> ・10年有効旅券の新設（手数料15,000円、表紙えんじ、ページ数48） ・12歳未満のものに対する旅券の発給（手数料5,000円） ・併記制度の廃止 数次旅券（10年）の記号をTEとする
	8.	6.	3		県の出先機関である海匝支庁及び安房支庁の地域県民センター内に旅券申請並びに交付の常設窓口を開設
	9.	1.	6		東葛飾旅券事務所が千葉銀行松戸ビルの4階から3階へ移転
10.	4.	1			旅券法施行規則の一部改正 <ul style="list-style-type: none"> ・申請書提出部数が2枚から1枚に変更 ・申請書等の押印を原則的に廃止 中央旅券事務所において申請案内等の24時間テレフォン&ファックスサービスの開始
11.	7.	1			交付時間の延長開始（中央・東葛飾旅券事務所 火・木曜日午後6時30分まで）
11.	7.	16			旅券法の一部改正（H12. 4. 1から施行） <ul style="list-style-type: none"> ・旅券事務が都道府県への機関委任事務から法定受託事務へ移行 ・手数料の分納制から標準額方式への移行
12.	5.	8			県の出先機関である香取支庁、夷隅支庁及び君津支庁の地域県民センター内に旅券申請並びに交付の常設窓口を開設
13.	5.	16			県の出先機関である印旛支庁、山武支庁及び長生支庁の地域県民センター内に旅券申請並びに交付の常設窓口を開設
14.	8.	5			住民基本台帳法の一部改正 <ul style="list-style-type: none"> ・旅券の訂正・増補及び渡航先追加申請時の住民基本台帳ネットワークシステムの利用開始
15.	4.	1			旅券法施行規則の一部改正 <ul style="list-style-type: none"> ・渡航先追加申請書を除く申請書の改訂 住民基本台帳法の一部改正 <ul style="list-style-type: none"> ・旅券の新規・切替・再発給申請時の住民基本台帳ネットワークシステムの利用開始
15.	4.	20			中央旅券事務所・東葛飾旅券事務所で日曜交付開始
	4.	21			中央旅券事務所葛南分室（受取専用窓口）を開設
	4.	27			中央旅券事務所葛南分室で日曜交付開始
16.	4.	1			千葉県の機構改革により中央旅券事務所葛南分室を葛南県民センターへ移管、併せて9つの旅券取扱い窓口の名称が変更となり4県民センター及び5事務所の扱いとなる。
16.	6.	9			旅券法の一部改正（H18. 3. 20から施行） 県が法定受託している範囲内で旅券業務を市町村に権限移譲することが可能となる。
17.	6.	10			旅券法の一部改正 <ul style="list-style-type: none"> ・刑罰関係の追加（H17. 12. 10から施行） ・IC旅券の導入、失効制度の導入及び再発給制度の廃止（H18. 3. 20から施行）
19.	9.	12			旅券法施行規則の一部改正 <ul style="list-style-type: none"> ・申請書の改訂（H20. 2. 1から施行）
21.	2.	23			旅券法施行規則の一部改正 <ul style="list-style-type: none"> ・身元確認書類（郵便はがき）の削除（H21. 3. 1から施行） ・申請書の改訂（H21. 6. 1から施行）
23.	6.	8			「東日本大震災の被災者に係る一般旅券の発給の特例に関する法律」（旅券特例法）の施行 <ul style="list-style-type: none"> ・震災特例旅券の発給（手数料免除）
23.	8.	17			旅券法施行規則の一部改正 <ul style="list-style-type: none"> ・申請書の改訂（H23. 9. 1から施行）

平成	24.	5.	21	旅券法施行規則の一部改正 ・別表第3への運転経歴証明書追加（H25.5.21から施行）
	25.	3.	18	新旅券発給管理システム運用開始
	25.	6.	28	旅券法の一部改正（H26.3.20から施行） ・記載事項変更旅券（手数料6,000円）の新設及び記載事項訂正旅券の廃止
	25.	12.	25	旅券法施行規則の一部改正（H26.1.6から施行） ・申請書の改訂
	26.	12.	1	旅券法施行規則の一部改正（H27.2.9から施行） ・申請書等の紙質等の指定の一部変更
	27.	7.	16	旅券法施行規則の一部改正（H28.1.1から施行） ・身元確認書類のうち、写真付き住民基本台帳カードを個人番号カードに変更
	28.	7.	1	地方自治法の規定に基づき、旅券事務に係る権限の一部を市川市、浦安市へ移譲
	28.	10.	3	地方自治法の規定に基づき、旅券事務に係る権限の一部を我孫子市、成田市へ移譲
	29.	3.	1	地方自治法の規定に基づき、旅券事務に係る権限の一部を流山市へ移譲
	29.	10.	1	地方自治法の規定に基づき、旅券事務に係る権限の一部を野田市へ移譲
	30.	1.	4	地方自治法の規定に基づき、旅券事務に係る権限の一部を多古町へ移譲
	30.	4.	16	地方自治法の規定に基づき、旅券事務に係る権限の一部を市原市へ移譲
	30.	7.	2	地方自治法の規定に基づき、旅券事務に係る権限の一部を木更津市へ移譲
	30.	10.	1	地方自治法の規定に基づき、旅券事務に係る権限の一部を柏市へ移譲
	30.	10.	1	地方自治法の規定に基づき、旅券事務に係る権限の一部を鎌ヶ谷市へ移譲
	30.	10.	1	地方自治法の規定に基づき、旅券事務に係る権限の一部を印西市へ移譲
	30.	10.	1	地方自治法の規定に基づき、旅券事務に係る権限の一部を白井市へ移譲
	30.	10.	1	地方自治法の規定に基づき、旅券事務に係る権限の一部を富里市へ移譲
	30.	10.	1	地方自治法の規定に基づき、旅券事務に係る権限の一部を鴨川市へ移譲
	30.	10.	1	地方自治法の規定に基づき、旅券事務に係る権限の一部を君津市へ移譲
	30.	10.	1	地方自治法の規定に基づき、旅券事務に係る権限の一部を袖ヶ浦市へ移譲
	31.	1.	4	地方自治法の規定に基づき、旅券事務に係る権限の一部を佐倉市へ移譲
	31.	1.	10	地方自治法の規定に基づき、旅券事務に係る権限の一部を八街市へ移譲
	31.	1.	11	香取地域振興事務所の申請受付を終了
	31.	1.	15	地方自治法の規定に基づき、旅券事務に係る権限の一部を栄町へ移譲
	31.	1.	15	地方自治法の規定に基づき、旅券事務に係る権限の一部を香取市へ移譲
	31.	1.	15	地方自治法の規定に基づき、旅券事務に係る権限の一部を東庄町へ移譲
	31.	1.	15	地方自治法の規定に基づき、旅券事務に係る権限の一部を神崎町へ移譲
	31.	1.	21	地方自治法の規定に基づき、旅券事務に係る権限の一部を酒々井町へ移譲
	31.	1.	28	地方自治法の規定に基づき、旅券事務に係る権限の一部を銚子市へ移譲
	31.	3.	18	地方自治法の規定に基づき、旅券事務に係る権限の一部を松戸市へ移譲
	31.	3.	15	東葛飾旅券事務所の申請受付を終了
	31.	3.	29	印旛地域振興事務所の申請受付を終了
	31.	3.	29	君津地域振興事務所の申請受付を終了
	31.	4.	1	組織改正に伴い中央旅券事務所及び東葛飾旅券事務所を廃止し、千葉県旅券事務所を新設
令和	元.	7.	17	香取地域振興事務所の旅券窓口業務終了
	元.	9.	20	旅券事務所松戸旅券管理室の旅券窓口業務終了
	元.	10.	1	地方自治法の規定に基づき、旅券事務に係る権限の一部を富津市へ移譲
	元.	10.	1	地方自治法の規定に基づき、旅券事務に係る権限の一部をいすみ市へ移譲
	元.	10.	3	印旛地域振興事務所の旅券窓口業務終了
	元.	10.	3	君津地域振興事務所の旅券窓口業務終了
	元.	10.	7	地方自治法の規定に基づき、旅券事務に係る権限の一部を八千代市へ移譲
	2.	1.	14	地方自治法の規定に基づき、旅券事務に係る権限の一部を山武市へ移譲

- 2. 6. 2 2 旅券法施行規則の一部改正
 - ・真にやむをえない理由があると認められるときの戸籍謄本又は戸籍抄本の添付省略
- 2. 9. 2 5 千葉県旅券事務所で申請し、葛南地域振興事務所で受け取る分の申請受付を終了
- 2. 9. 2 5 海匝地域振興事務所の申請受付を終了
- 2. 9. 2 5 山武地域振興事務所の申請受付を終了
- 2. 9. 2 5 長生地域振興事務所の申請受付を終了
- 2. 9. 2 5 夷隅地域振興事務所の申請受付を終了
- 2. 9. 2 8 地方自治法の規定に基づき、旅券事務に係る権限の一部を匝瑳市へ移譲
- 2. 1 0. 1 地方自治法の規定に基づき、旅券事務に係る権限の一部を横芝光町へ移譲
- 2. 1 2. 2 8 旅券法施行規則の一部改正
 - ・申請書等の改定（一部署名欄の廃止等）
- 3. 2. 1 地方自治法の規定に基づき、旅券事務に係る権限の一部を船橋市へ移譲
- 3. 3. 3 1 葛南地域振興事務所の旅券窓口業務を終了
- 3. 3. 3 1 海匝地域振興事務所の旅券窓口業務を終了
- 3. 3. 3 1 山武地域振興事務所の旅券窓口業務を終了
- 3. 3. 3 1 長生地域振興事務所の旅券窓口業務を終了
- 3. 3. 3 1 夷隅地域振興事務所の旅券窓口業務を終了
- 3. 4. 1 旅券法施行規則の一部改正
 - ・氏名以外の呼称併記等

県内権限移譲市町村一覧 (R 3. 4. 1 現在 33 市町)



一般旅券発行件数（都道府県）

北海道	30,570	滋賀	13,938
青森	4,580	京都	30,960
岩手	4,533	大阪	110,991
宮城	13,445	兵庫	59,077
秋田	2,823	奈良	13,727
山形	4,584	和歌山	5,876
福島	8,278	鳥取	2,785
茨城	21,805	島根	2,832
栃木	12,924	岡山	13,724
群馬	13,062	広島	22,019
埼玉	73,974	山口	8,433
千葉	74,250	徳島	3,946
東京	240,890	香川	6,080
神奈川	132,184	愛媛	7,373
新潟	10,627	高知	3,428
富山	6,511	福岡	46,734
石川	8,534	佐賀	4,696
福井	5,136	長崎	6,987
山梨	5,711	熊本	10,580
長野	14,736	大分	6,128
岐阜	15,386	宮崎	4,744
静岡	29,117	鹿児島	6,956
愛知	81,639	沖縄	12,936
三重	14,679	合計	1,234,928

出典：外務省 旅券統計（令和2年1月～令和2年12月）

注 令和2年1月～令和2年12月の発行件数です。