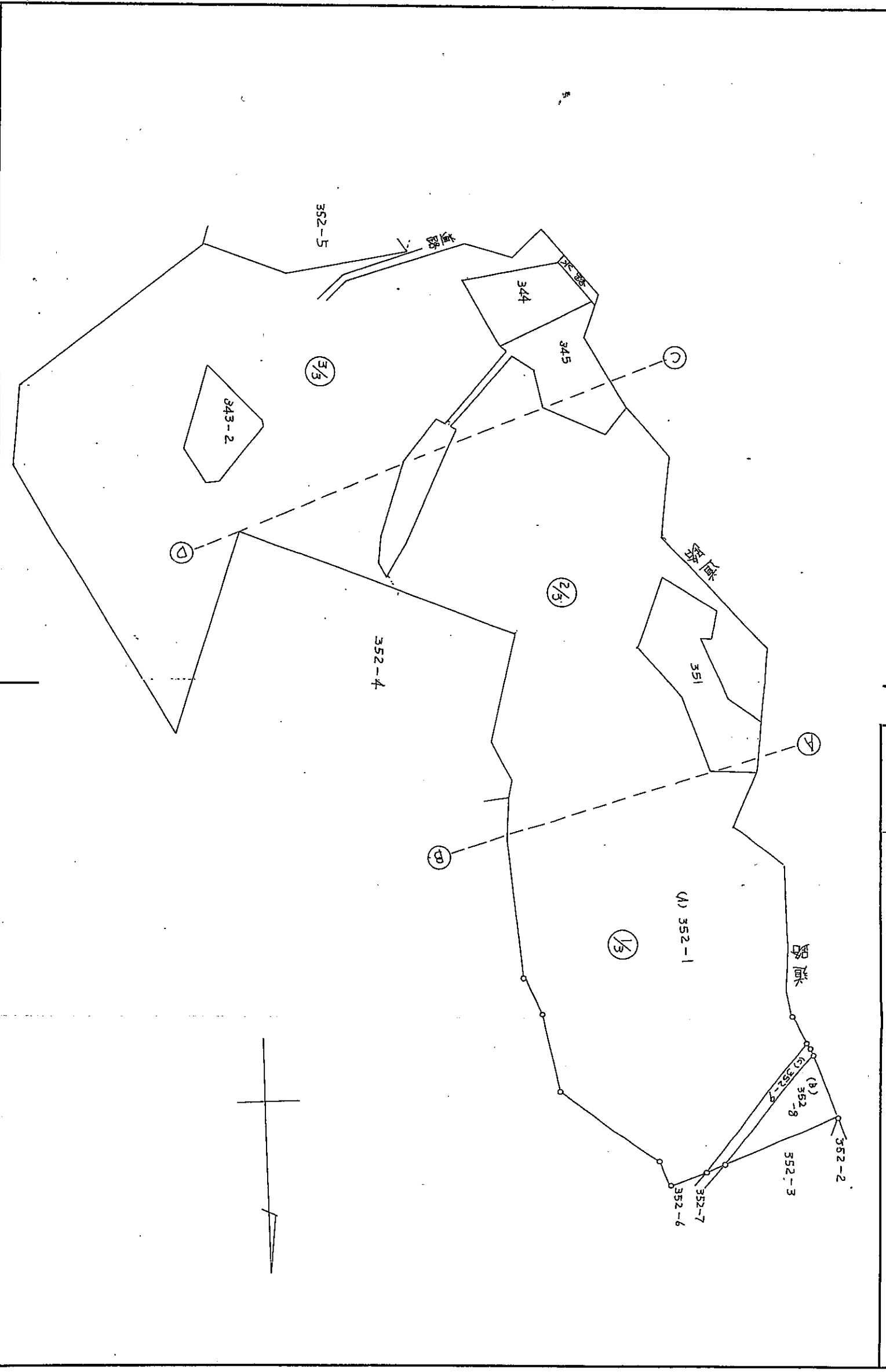




地番	352-8.~9	土地所在	千葉県勝浦市 湯花 字中沼田塚
土地の所在	千葉県勝浦市 湯花 字中沼田塚		



製作者	千葉県企業庁 夷隅建設事務所 主任 山口 一博	申請人	千葉県企業庁 夷隅建設事務所長 浦島 輝	縮尺	1 / 1000
(昭和61年3月5日作製)					



地 番 352-8-1-9 地 積 測 量 図
 土地の所在 勝浦市法花字中沼田塚



計算表

(B) 352-8

番号	底辺	高さ	倍面積	面積 ^{m²}
1	31.70	13.60	431.1200	215.5600
計			431.1200	

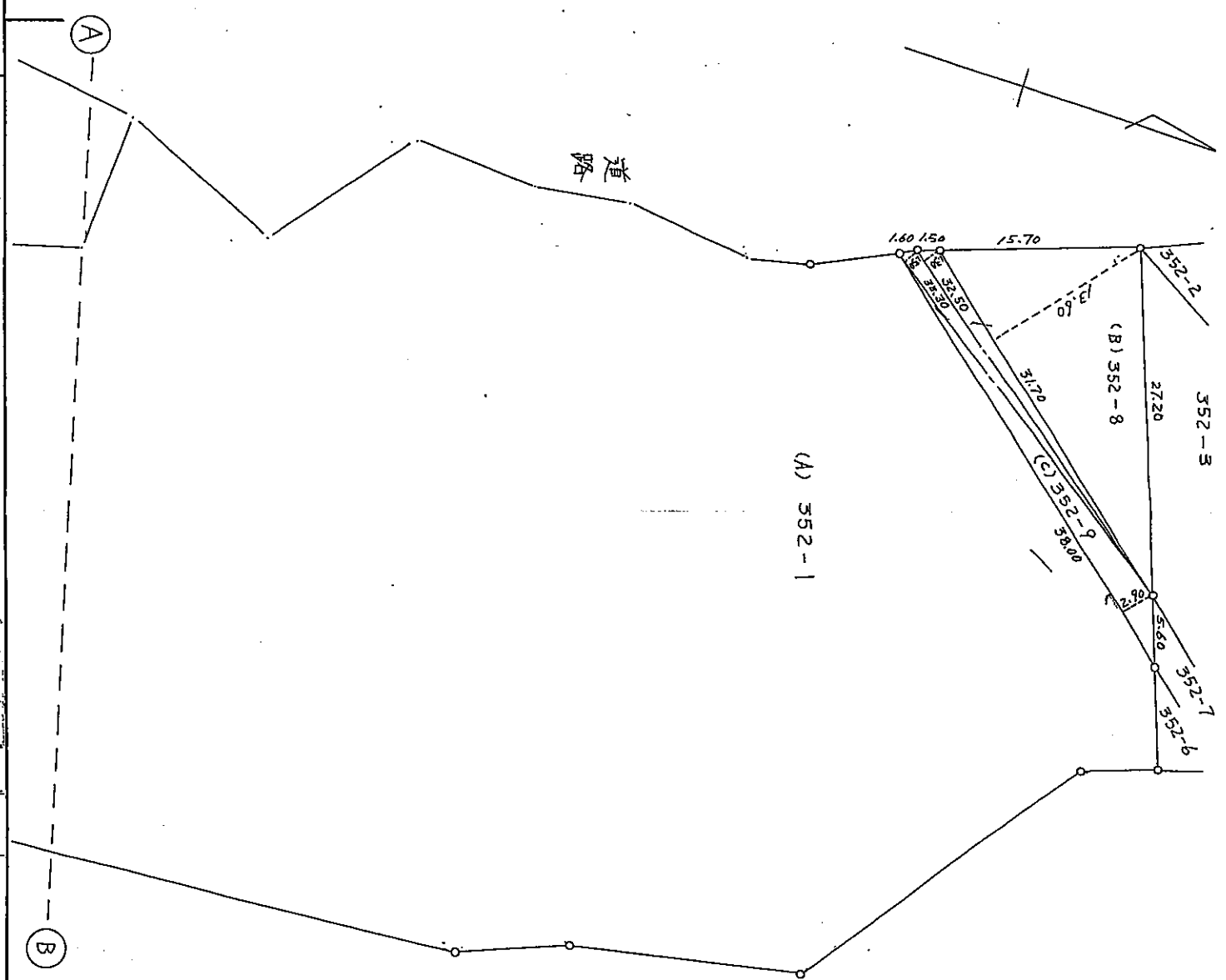
(C) 352-9

番号	底辺	高さ	倍面積	面積 ^{m²}
1	32.50	1.30	42.2500	202.4000
2	33.30	1.50	49.9500	
3	39.00	2.90	110.2000	
計			202.4000	101.2000

差引き計算

$352-1 - (B + C) = A$

$23950.4131 - (215.5600 + 101.2000) = 23633.6531$



作製者 千葉県企業庁 夷隅建設事務所
 主任主事 山口 一 (昭和61年3月5日作製)

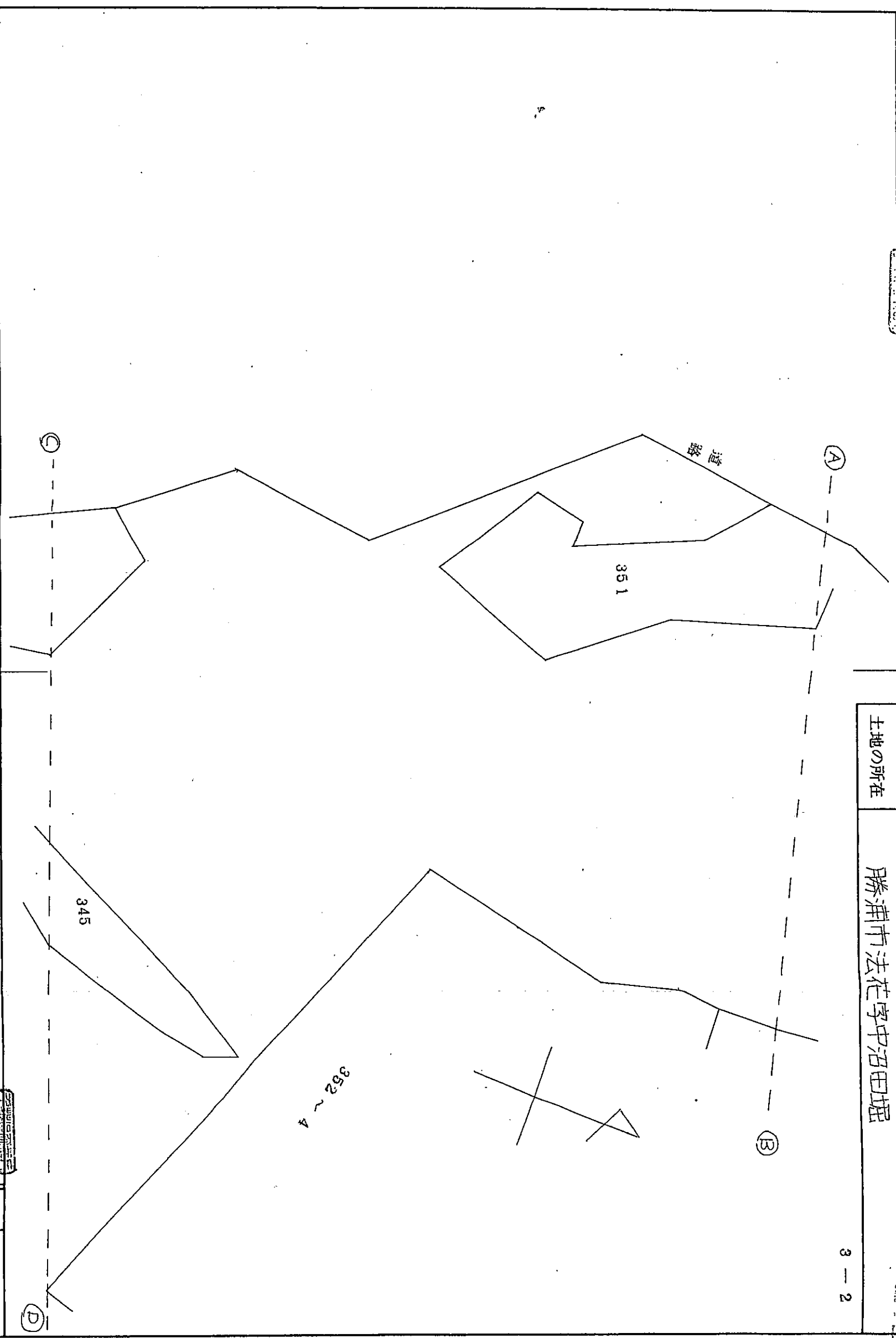
申請人 千葉県企業庁 夷隅建設事務所長 浦島 輝

縮尺 1/500



地番	352 ~ 8 . 352 ~ 9	地積測量図
土地の所在	勝浦市法花字中沼田堀	

3 - 2



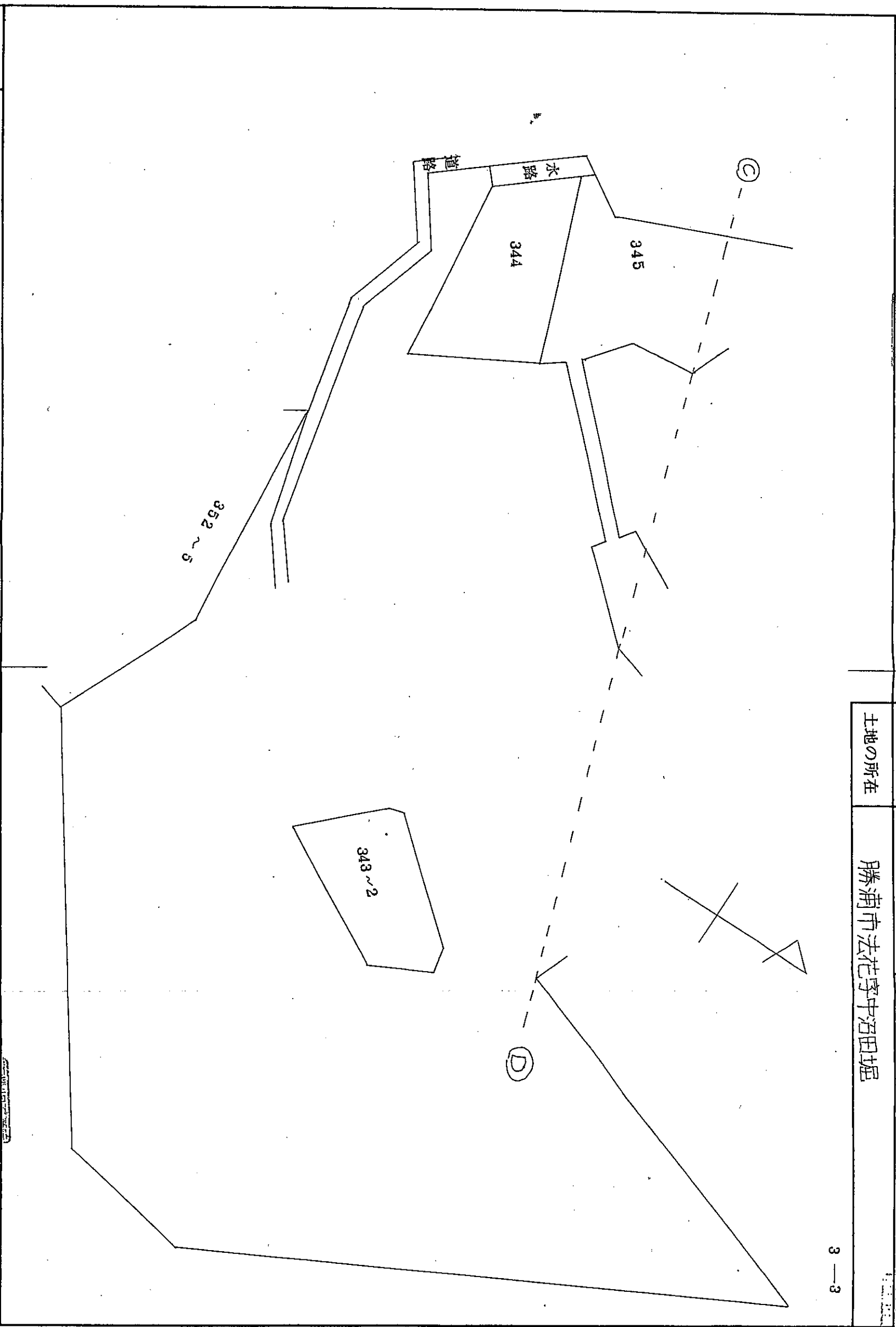
製作者	千葉県企業庁 夷隅建設事務所 主任 山口 一徳	申請人	千葉県企業庁 夷隅建設事務所長 浦島 輝夫	縮尺	1/500
	(昭和61年3月5日作製)				



千葉県建設事務所
測量課

地番	352 ~ 8, 352 ~ 9	地積測量図
土地の所在	勝浦市法花字中沼田堀	

千葉県建設事務所
測量課



製作者
千葉県企業庁 夷隅建設事務所
主任 山口 一博
(昭和61年3月5日作製)

申請人
千葉県企業庁
夷隅建設事務所長 浦島 輝夫

縮尺
1/500