

## ◎周辺諸国で口蹄疫が 発生しています!!

10月16日に中国で牛の口蹄疫が、  
10月30日に台湾で豚の口蹄疫が発生しました。

### ・中国(牛)の発生状況

確定日:平成23年10月16日

発生地:寧夏回族自治区(牛389頭中26頭で発生)

血清型:O型

対応 :発症牛を含む全頭の殺処分。ワクチン接種。移動制限及び消毒の実施。

### ・台湾(豚)の発生状況

確定日:平成23年11月2日

発生地:澎湖諸島の動物検疫所(豚200頭中5頭で発生)

血清型:O型

対応 :発症豚及び同居豚3頭の殺処分。ワクチン接種。移動制限及び消毒の実施。

### ★侵入防止が重要です!

- ◆ 外部からの人や車を農場内に入れないようにしましょう。
- ◆ 畜産関係車など農場に立ち寄る車は必ず消毒を(タイヤや運転席等も)しましょう。
- ◆ 発生国に滞在していた人や発生国から輸入された物を農場に近づけないようにしましょう。
- ◆ 従業員も含めて、口蹄疫発生国への渡航は避けましょう。



## 家畜伝染病予防法が改正されました

— 飼養衛生管理基準の見直しと早期通報の徹底 —

- 昨年の口蹄疫の発生を踏まえて、「発生の予防」と「早期の発見・通報」が徹底されるよう、家畜伝染病予防法が大きく見直されました。
- 家畜飼養者の皆様は、より具体的になった飼養衛生管理基準に基づいて、日頃の衛生管理を行うとともに、口蹄疫が疑われるような「特定の症状」があれば、最寄りの家畜保健衛生所へすぐに通報してください。

### 新しい飼養衛生管理基準のポイント

#### 1. 最新情報の確認

家畜保健衛生所などの講習会への参加や農林水産省のホームページなどを通じて、伝染病の発生予防などに関する情報を積極的に把握しましょう。

#### 2. 衛生管理区域の設定と消毒の徹底

畜舎とその周辺区域を衛生管理区域としてわかるようにした上で、この区域に入ったりする車両、人及び物品は、必ず消毒（消毒に適さないものは洗浄で可）しましょう。

畜舎へ出入りする際には、靴の消毒と手指の洗浄又は消毒をしましょう。

#### 3. 家畜の健康観察と早期通報

毎日、家畜の健康観察を行い、異状が確認されたら直ちに家畜保健衛生所に通報しましょう。

農場へ立ち入った人や車両、導入した家畜の記録を取っておきましょう。

#### 【家畜保健衛生所への届出が必要となる「特定の症状」の例】



泡末性流ぜん（黒毛和種）



舌の水ほう（ホルスタイン種）



舌のびらん（黒毛和種）

39. 0度以上の発熱、流ぜん、口やひづめに水ほうやびらんなどがあれば、家畜保健衛生所へ届け出ることが義務化されました。

#### 4. 悪性伝染病の発生に備えた埋却などの準備

埋却用の土地（焼却または化製処理でも可）を準備しておきましょう。





## 家畜伝染病予防法が改正されました

— 飼養衛生管理基準の見直しと早期通報の徹底 —

- 昨年の口蹄疫の発生を踏まえて、「発生の予防」と「早期の発見・通報」が徹底されるよう、家畜伝染病予防法が大きく見直されました。
- 家畜飼養者の皆様は、より具体的になった飼養衛生管理基準に基づいて、日頃の衛生管理を行うとともに、口蹄疫が疑われるような「特定の症状」があれば、最寄りの家畜保健衛生所へすぐに通報してください。

### 新しい飼養衛生管理基準のポイント

#### 1. 最新情報の確認

家畜保健衛生所などの講習会への参加や農林水産省のホームページなどを通じて、伝染病の発生予防などに関する情報を積極的に把握しましょう。

#### 2. 衛生管理区域の設定と消毒の徹底

畜舎とその周辺区域を衛生管理区域としてわかるようにした上で、この区域に出入りする車両、人及び物品は、必ず消毒（消毒に適さないものは洗浄で可）しましょう。

衛生管理区域専用の衣服と靴（上着やブーツカバーでも可）を使用し、畜舎へ出入りする際には、靴の消毒と手指の洗浄又は消毒をしましょう。

#### 3. 家畜の健康観察と早期通報

毎日、家畜の健康観察を行い、異状が確認されたら直ちに家畜保健衛生所に通報しましょう。

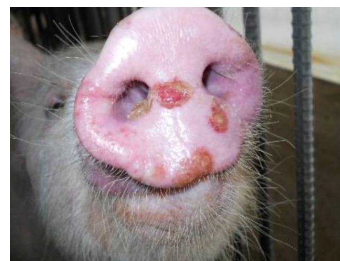
農場へ立ち入った人や車両、導入した家畜の記録を取っておきましょう。

【家畜保健衛生所への届出が必要となる「特定の症状」の例】

蹄冠部皮膚のびらん



鼻平面の潰瘍



39. 0度以上の発熱、鼻やひづめに水ほうやびらん、哺乳豚の半数以上の死亡などがあれば、家畜保健衛生所へ届け出ることが義務化されました。

#### 4. 悪性伝染病の発生に備えた埋却などの準備

埋却用の土地（焼却または化製処理でも可）を準備しておきましょう。