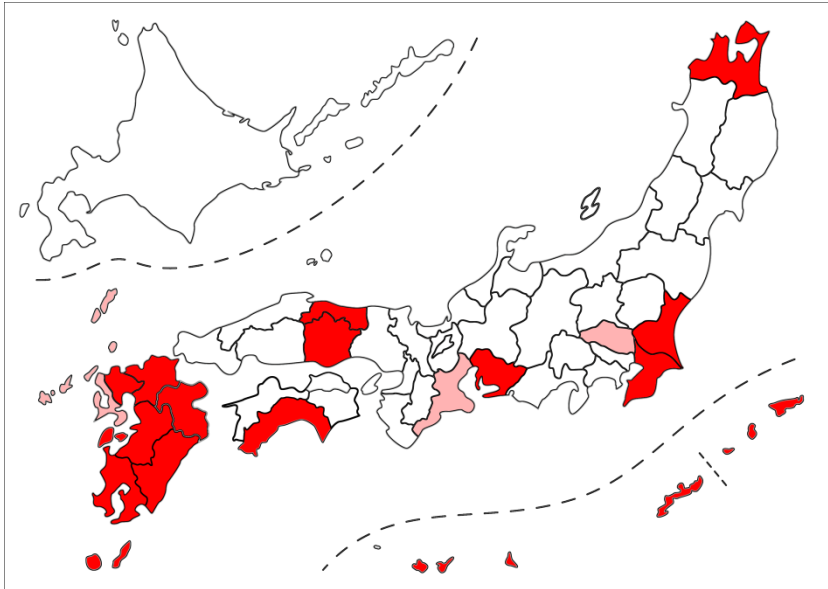


家畜衛生だより

平成26年3月 第37号
東部・北部家畜防疫獣医師会
(公社)千葉県畜産協会
東部家畜保健衛生所
TEL: 0475(52)4101
FAX: 0475(52)3335
<http://www.pref.chiba.lg.jp/kh-toubu/>

豚流行性下痢(PED)の発生が拡大しています！

3月27日現在、14県で223例とPEDの発生が拡大しています。千葉県内での発生についてはすでにお知らせしましたが、福岡県でも新たにPEDの発生が確認されています。また、長崎県、埼玉県、三重県で発生の疑いがある症例が確認されています。



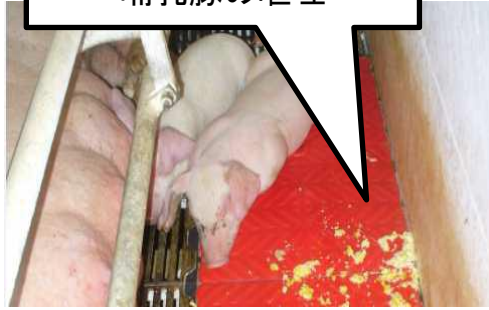
No.	県名	発生件数
1	沖縄県	4
2	茨城県	2
3	鹿児島県	133
4	宮崎県	57(疑症1)
5	熊本県	6(疑症1)
6	愛知県	5(疑症3)
7	青森県	1
8	高知県	3
9	岡山県	2
10	佐賀県	4(疑症1)
11	大分県	3
12	鳥取県	1
13	福岡県	1
14	長崎県	(疑症1)
15	埼玉県	(疑症1)
16	千葉県	1
17	三重県	(疑症2)

県内発生例

黄色水溶性下痢



哺乳豚の嘔吐



母豚の下痢(茶色水様)



飼養豚の観察を徹底し、通常と異なる下痢、嘔吐、食欲不振、死亡等の症状が確認された場合には、すぐに家畜保健衛生所までご連絡下さい。

おかしいな？
と感じたら

東部家畜保健衛生所 TEL 0475-52-4101
FAX 0475-52-3335

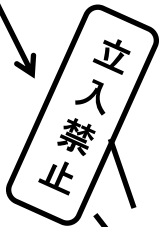
※休日、夜間は転送されますので必ず5回以上コールして下さい。

豚流行性下痢の予防対策

①部外者の立入制限



部外者



②他の農場に立ち入った人間の衛生管理

複数農場を管理する
従業員・工事業者など



物品

消毒

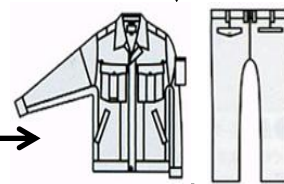


入浴・シャワー
が望ましい

③農場関係者の衛生管理



農場関係者



農場専用の
作業着に
着替え



農場内

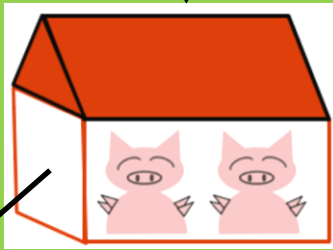
農場外

農場専用
の長靴に
履き替え



靴底消毒

自農場



死亡豚

農場内
トラックで
運搬



死亡豚を降ろす
台を設ける
(死亡豚をトラッ
クに直接積み換
えない)

板などで台を設置



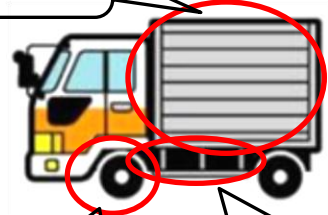
死亡豚を回収業者が回収
トラックに載せる
(台からトラック上にすべり
落とせる構造が望ましい)
(農場従業員と回収業者は
接触しない)

作業後、台を消毒

⑤死亡豚回収トラックは場内に入れない

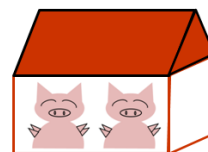
荷台に残った
糞便を落とす

出荷トラック・
飼料運搬車など



タイヤハウス内の
汚れを落とす

マフラー、
シャーシ上の
汚れを落とす



他農場・
と畜場など

④車両消毒の徹底

飼養衛生管理基準を遵守し、 疾病の侵入防止に努めましょう！

豚流行性下痢が発生した農場の中には、以下のような衛生管理の不備が指摘されています。

- ・消毒設備はあるものの、使っていなかった
- ・農場の従業員は消毒していたが、農場来場者の中に靴・使用機材の消毒をしなかった者がいた
- ・系列農場に感染が拡大した

(同じ従業員が複数農場を管理していた、トラックを共同で使っていたなど)

バイオセキュリティを強化し、疾病の侵入防止に努めましょう。(前ページ図参照)

PEDは日齢が低いほど、死亡率が高い病気です。

哺乳豚への感染を防ぐため、分娩舎、繁殖豚舎の飼養衛生管理は、特に徹底してください！

ワクチンは正しく投与しましょう！

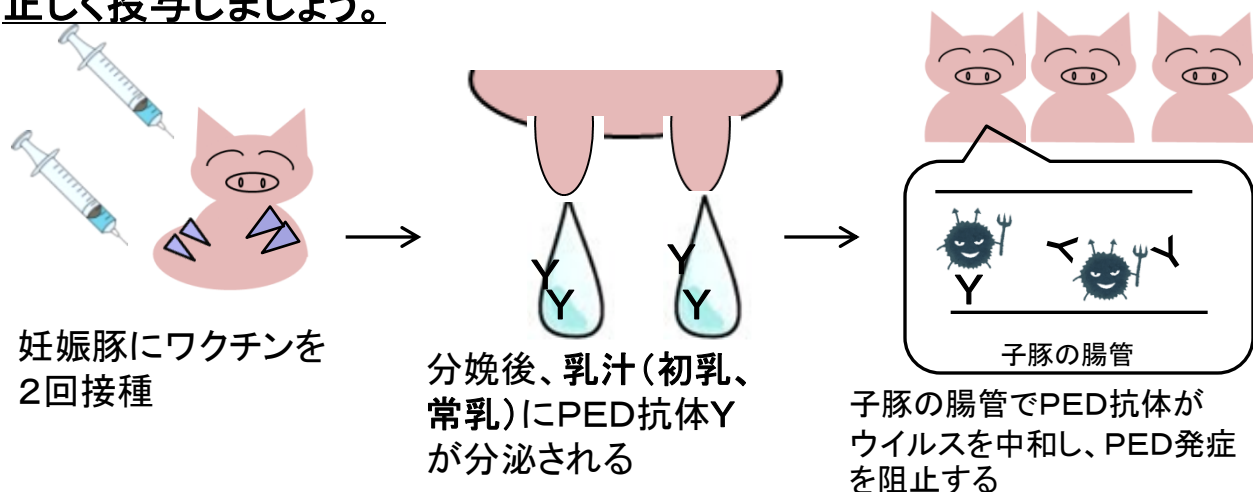
豚流行性下痢(PED)の生ワクチンは、母豚に接種し、子豚を乳汁免疫するものです。

- ・子豚に乳汁(初乳、常乳)を飲ませないと、効果はありません。
- ・ワクチン投与された豚自身のPED感染は防止できません。

(肥育豚に投与しても、効果はありません。)

(ワクチン投与された母豚が分娩直前にPEDに感染し、乳量が落ちた場合、子豚が乳汁を十分量摂取できず、母豚のふん便から感染する可能性があります。)

ワクチンを使用する場合、獣医師の指示に従って、
正しく投与しましょう。



【 豚流行性下痢に効果のある消毒薬一覧 】

全ての消毒薬は、付属説明書に従い、
正しい濃度で使用してください！

	炭酸ナトリウム※1	ヨウ素系	塩素系	アルデヒド系	複合	逆性せっけん※2
1. 車体の洗浄	○	× (腐食)	× (腐食)	○	× (腐食)	○

幌 (おおい)	○	× (着色)	○	○	○	○
2. タイヤ	○	○	○	○	○	○

タイヤハウス	○	× (腐食)	× (腐食)	○	× (腐食)	○
3. エンジンルーム	○	× (腐食)	× (腐食)	○	× (腐食)	○
4. コックピット						
フロアーマット	○	○	○	○	○	○

ペダル類	○	× (腐食)	× (腐食)	○	× (腐食)	○

その他 (金属を除く。)	× (析出)	× (着色)	○	○	○	○

その他 (金属)	× (析出)	× (腐食)	× (腐食)	○	× (腐食)	○

* 1 炭酸ナトリウムは4%溶液(400gの炭酸ナトリウムを10Lの水に溶かす)で用いる。

* 2 太枠内の消毒薬は、口蹄疫ウイルスにも効果があるが、逆性せっけんは口蹄疫ウイルスには効かない。

ヨウ素系消毒薬・・・ファインホール、バイオシッド、クリンナップAなど
 塩素系消毒薬・・・アンテックビルコンS、クレンテ、スミクロールなど
 アルデヒド系・・・グルターZ、ヘルミン、グルタクリン、エスカットなど
 複合系・・・・・・・・アリバンドなど
 逆性せっけん系・・・アストップ、クリアキル、ベストシール、パンパックス、パコマなど