

家畜衛生だより



令和3年12月第40号
東部・北部家畜防疫獣医師会
(公社)千葉県畜産協会
東部家畜保健衛生所
TEL: 0475(52)4101
FAX: 0475(52)3335
<http://www.pref.chiba.lg.jp/kh-toubu/index.html>

宮城県での豚熱発生に伴う防疫措置の完了について

12月25日に本県で確認された豚熱の疑似患畜について、当該施設における防疫措置(埋却、施設の清掃・消毒等)が、以下のとおり完了しました。

【防疫措置完了日時】 令和3年12月27日 10時00分

年末年始等に向けた防疫対策の徹底について

今一度、飼養衛生管理の確認と徹底をお願いします！

★早期発見・通報

- ・毎日(特に午前中)の健康観察
- ・特定症状等の異常が認められた際の早期通報
- ※年末年始は、人員・資材の確保に時間を要します！

★農場への病原体侵入防止

- ・看板の設置等により、関係者以外の人立ち入り・不要な物の持ち込みを制限
- ・車両・人の出入りの厳重管理と記録
- ・防護柵、防鳥ネットの設置・修繕
- ・農場周辺の消石灰散布等、消毒の徹底

★海外からの肉製品持ち込み禁止

- ・技能実習生等の外国人従業員を受けれている農場は、母国を含めた海外から肉製品が郵送されることのないよう注意喚起をお願いします。

★海外渡航の自粛

- ・昨年に引き続き、新型コロナウイルス感染症の拡大を踏まえ、不要不急の渡航を止めるよう呼びかけられている所ではありますが、改めてアフリカ豚熱、口蹄疫等の発生地域への渡航の自粛をお願いします。

家畜の健康状態には常に注意し、疑わしい症状があればすぐ獣医師や家畜保健衛生所に連絡を！

東部家畜保健衛生所

Tel.0475-52-4101 Fax.0475-52-3335

※夜間・休日は転送されますので、必ず5回以上コールしてください

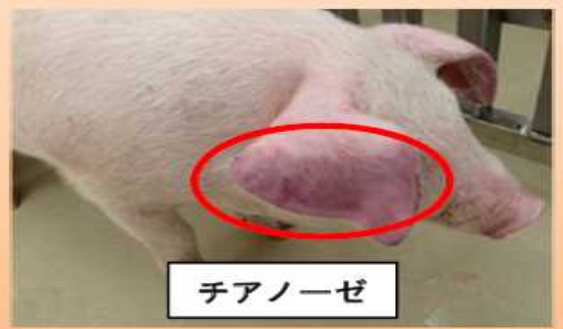
再度、ご確認ください！

豚熱・アフリカ豚熱の特定症状(例)

- ・40℃以上の発熱、元気消失、食欲不振
- ・天然孔からの出血、血便
- ・耳翼、四肢、下腹部などの紫斑
- ・下痢・便秘

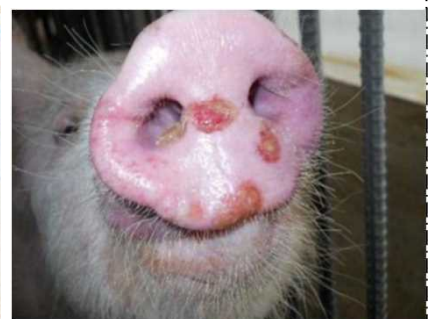
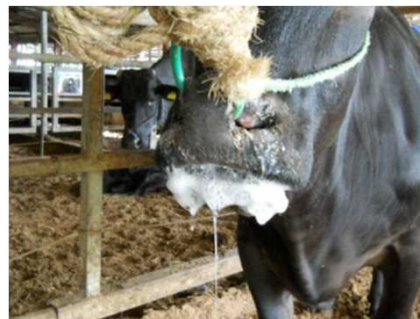
その他、結膜炎(目やに)、歩行困難、後躯麻痺、削瘦、被毛粗剛、
流産などの異常産、死亡頭数の増加など

これらの症状が
必ず出るとは限
りません！



口蹄疫の特定症状(例)

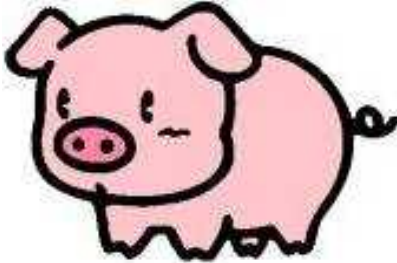
- ・発熱、多量の泡沫性のよだれ
- ・口、蹄などに水疱やびらん



一斉消毒の日チェック表

千葉県では、月1回「一斉消毒の日」を設定し、豚熱の侵入リスク低減と地域全体の防疫意識向上を目指しています。

提出先: 東部家畜保健衛生所
FAX.0475-52-3335



毎月1日は一斉消毒の日!

年月日: 令和 4 年 1 月 日

農場名:

住 所:

チェック	番号	項目	内容
<input type="checkbox"/>	1	出入車両 消毒確認	飼料運搬・動物薬販売・診療獣医師などの出入り 車両の消毒を確認します。
<input type="checkbox"/>	2	立入者 衣服交換	畜舎等衛生管理区域に立ち入る獣医師・袋飼料配 送業者などの専用衣服への着替えを確認します。
<input type="checkbox"/>	3	消石灰 散布	農場入口に石灰帯(全体的に白くなるよう散布)を 作ります。
<input type="checkbox"/>	4	踏み込み消毒 槽点検	畜舎・事務所入口の踏み込み消毒槽を点検し、消 毒薬を確認します。
<input type="checkbox"/>	5	畜舎消毒	空の豚房、通路などを清掃し、動力噴霧器で洗浄・ 消毒します。
<input type="checkbox"/>	6	整理・清掃	畜舎周囲の不要品の片付け、除草を行います。
<input type="checkbox"/>	7	チェック表 送付	このチェック表を家畜保健衛生所に送付します。

農場名・住所を記入し、消毒状況をチェック、見直しを行った上でFAXで当所あて送付してください!!