

# 家畜衛生だより



令和3年10月第20号(豚)  
東部・北部家畜防疫獣医師会  
(公社)千葉県畜産協会  
東部家畜保健衛生所  
TEL: 0475(52)4101  
FAX: 0475(52)3335  
<http://www.pref.chiba.lg.jp/kh-toubu/index.html>

## 柵・ネットに損傷がないか確認しましょう!

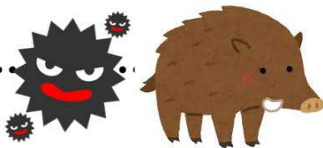
先日の台風により、農場の防護柵・防鳥ネットに損傷がないか確認し、万が一損傷があった場合は早急に修繕をおこなひましょう。

自農場の豚の健康状態を確認し、飼養衛生管理基準をさらに遵守していただきますようお願いいたします。

特に、野生動物侵入対策は徹底してください。

- ☞農場周囲の **防護柵** に破れはないか
- ☞畜舎や堆肥舎等の **防鳥ネット** に破れはないか
- ☞農場周囲の**草刈り**や**消石灰散布**
- ☞農場内外・出入り時の消毒徹底!!
- ☞畜舎ごとの長靴、作業服、手袋の交換。手指の消毒  
etc...

自農場の豚に異常があった場合は速やかに  
家畜保健衛生所に通報してください!



豚の様子がおかしいな、と思ったら速やかに

東部家畜保健衛生所 Tel. 0475-52-4101

※夜間・休日は転送されますので、必ず5回以上コールしてください