

家畜衛生だより

From 中央家保 家きん用

中央家畜保健衛生所・中央動物防疫協議会
〒262-0011 千葉市花見川区三角町656
Tel:043-250-4141 (夜間・休日対応)
Fax:043-286-0090
(公社)千葉県畜産協会
〒260-0021 千葉市中央区新宿1-2-3

- 国内でA型鳥インフルエンザの遺伝子検査陽性、高病原性鳥インフルエンザウイルス(H5N6亜型)分離事例が相次ぐ！
- 韓国の家きん飼養農場2戸で高病原性鳥インフルエンザ(H5N6亜型)が発生！

国内

【11月18日】

- ・鹿児島県で今月14日に採取された環境試料(ツルのねぐらの水)より、高病原性鳥インフルエンザウイルス(H5N6亜型)分離

【11月19日】

- ・鹿児島県で18日、19日に回収された死亡ナベヅル2羽でA型鳥インフルエンザウイルス遺伝子検査の陽性反応

【11月21日】

- ・秋田県の動物園で15日、17日に死亡したコクチョウ2羽について、確定検査で高病原性鳥インフルエンザウイルス(H5N6亜型)分離
- ・鳥取県で15日に採取された環境試料(コガモ糞便)より、高病原性鳥インフルエンザウイルス(H5N6亜型)分離

韓国

【11月18日】

- ・全羅南道の採卵鶏飼養農場(約4万羽飼養)で今月16日に約2千羽が死亡、検査の結果H5N6亜型と確定
- ・忠清北道のおひる飼養農場(約1万羽飼養)で16日に死亡数が増加、検査の結果H5N6亜型と確定

※韓国では家きんの異常が見られる前、忠清北道で10月28日に採取された野鳥の糞便からH5N6亜型ウイルスが分離されています！

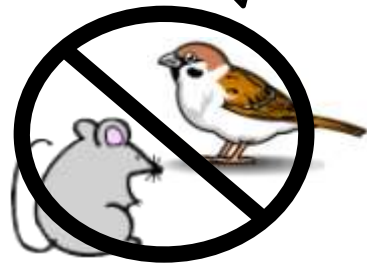
韓国における高病原性 鳥インフルエンザの状況 (2016年11月18日時点)



今一度、確認の徹底を！

- ☞ 鶏舎に野鳥などの野生動物が侵入しないように
にしましょう！
防鳥ネット、鶏舎壁面の補修はしましたか？
- ☞ 鶏舎内外の消毒は十分に行いましょう！
鶏舎周辺の整理、草刈りは済みましたか？
鶏舎周囲に消石灰を散布しましょう！
- ☞ 毎日の健康観察をしましょう！
異常を感じたらすぐ家保に連絡を。
- ☞ 農場の衛生管理の徹底を！

スズメなどの野鳥や
ネズミは、渡り鳥の
飛来する水場にも多く
出現し、野鳥に接触
しています!!!



お問い合わせは 千葉県中央家畜保健衛生所まで

TEL. 043-250-4141 (夜間・休日転送)

FAX. 043-286-0090