

総 括

| | | |
|---|-----------------|---|
| 1 | 沿 革 | 2 |
| 2 | 概 要 | 2 |
| 3 | 管内の状況 | 2 |
| 4 | 歴代所長 | 5 |
| 5 | 保健所健康相談等 | 5 |
| 6 | 各種委員会 | 6 |
| 7 | 機構並びに事務内容 | 7 |

総 括

1 沿革

| | |
|---------|--|
| 昭和20年8月 | 野田市中野台18番地野田教会の建物で、県下15番目の保健所として業務開始。 当時の管轄町村は、東葛飾郡野田町、新川村、福田村、梅郷村、七福村、旭村、川間村、木間ヶ瀬村、二川村及び関宿町の10ヶ町村で管内人口7万2千人。 |
| 昭和23年6月 | 野田町野田767番地、野田町立隔離病舎の建物に移転。 |
| 昭和25年5月 | 野田町、旭村、七福村及び梅郷村が合併し野田市となる。 |
| 昭和26年4月 | 新川村が松戸保健所管内江戸川町（現流山市）となる。 管内人口約6万6千人。 |
| 昭和27年6月 | 現在地の野田市柳沢24番地に庁舎を新築し移転。 |
| 昭和30年7月 | 関宿町、木間ヶ瀬村及び二川村が合併、関宿町となる。 |
| 昭和32年4月 | 野田市と川間村及び福田村が合併、管轄市町が1市1町となる。 |
| 昭和45年2月 | 現庁舎が新築完成した。 |
| 平成15年6月 | 野田市と関宿町が合併し、管轄が野田市1市となる。 |
| 平成16年4月 | 組織改編により、東葛飾支庁社会福祉課と保健所の統合が行われ、名称が「野田健康福祉センター（野田保健所）」となり、総務企画課・地域保健福祉課・健康生活支援課の3課体制となる。 |
| 平成25年9月 | 庁舎耐震改修工事に伴い、野田市花井の仮庁舎に一時移転。 |

2 概要

当保健所の管内は、千葉県北西部に位置し、東は利根川を境として茨城県に、また、西は江戸川を境として埼玉県に接する長狭平坦な三角地帯で、所管区域は野田市の1市である（管内図参照）。

面積は103.54km²、人口155,628人（H24.10.1現在）であり、醤油の醸造をはじめとする食品工業都市である。

3 管内の状況

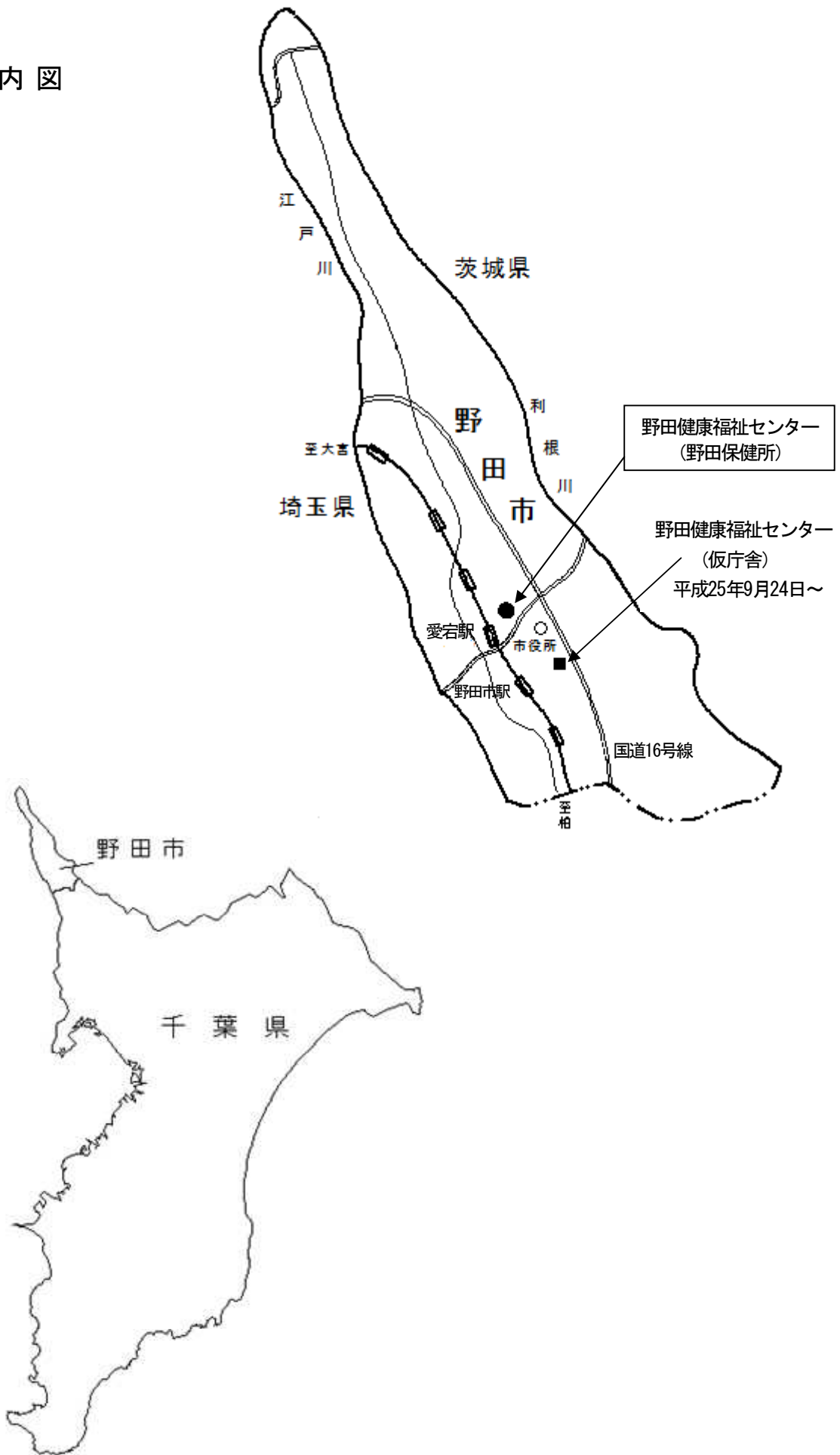
(1) 管内人口等の概況

表3-1) 管内人口等の概況

| 区 分 | 世 帯 数 (世 帯) | 人 口 (人) | 人口密度 (人/Km ²) | 面 積 (Km ²) |
|-------|----------------|------------|------------------------------|---------------------------|
| 管 内 | 59,693 | 155,628 | 1,503.1 | 103.54 |
| 県 総 数 | 2,549,634 | 6,195,576 | 1,201.5 | 5,156.61 |

(注) 平成24年10月1日現在 千葉県毎月常住人口調査による

図1 管内図



(2) 管内人口の年齢構成

年齢構成は、表3-(2)のとおりで平成25年4月1日現在の年齢区分によると、0歳～14歳までの幼年人口の割合は13.0%、15歳～64歳までの生産年齢人口は62.6%、65歳以上の老年人口は24.3%であり、年々老年人口の割合が増加している。管内の平成25年4月1日現在の年齢5歳階級別人口構成は図2のとおりである。

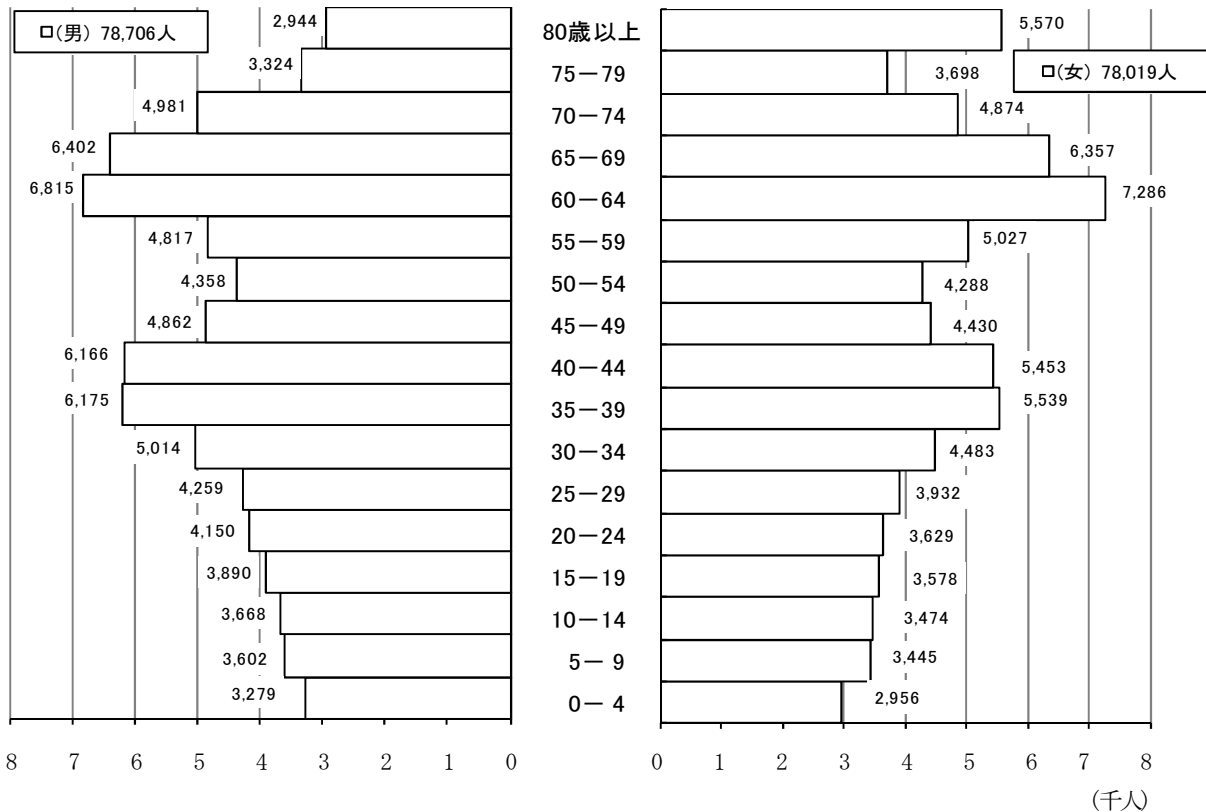
表3-(2) 年齢構成の推移

| 区分 | 年 | 総人口 | 幼年人口 | | 生産年齢人口 | | 老年人口 | | 不詳 | |
|-----|----|-----------|---------|------|-----------|------|-----------|------|--------|-----|
| | | | 0歳～14歳 | % | 15歳～64歳 | % | 65歳～ | % | | % |
| 管内 | 7 | 152,245 | 24,801 | 16.3 | 110,384 | 72.5 | 17,015 | 11.2 | 45 | 0.0 |
| | 12 | 151,197 | 21,298 | 14.1 | 108,644 | 71.9 | 21,112 | 14.0 | 143 | 0.1 |
| | 17 | 151,240 | 19,911 | 13.2 | 104,790 | 69.3 | 26,459 | 17.5 | 80 | 0.1 |
| | 22 | 155,491 | 20,405 | 13.2 | 100,680 | 64.9 | 34,020 | 21.9 | 386 | 0.2 |
| | 25 | 156,725 | 20,424 | 13.0 | 98,151 | 62.6 | 38,150 | 24.3 | - | - |
| 県総数 | 7 | 5,751,764 | 920,055 | 16.0 | 4,197,256 | 73.0 | 633,564 | 11.0 | 5,536 | 0.1 |
| | 12 | 5,926,285 | 842,534 | 14.2 | 4,235,925 | 71.5 | 837,017 | 14.1 | 10,809 | 0.2 |
| | 17 | 6,056,462 | 819,348 | 13.5 | 4,154,600 | 68.6 | 1,060,343 | 17.5 | 22,174 | 0.4 |
| | 22 | 6,216,289 | 799,646 | 12.9 | 4,009,060 | 64.5 | 1,320,120 | 21.2 | 87,463 | 1.4 |
| | 25 | 6,240,461 | 811,257 | 13.0 | 4,003,630 | 64.2 | 1,425,574 | 22.8 | - | - |

(注1) 平成15年6月、野田市と関宿町が合併して野田市となり、管轄が1市となった。

(注2) 平成7年、平成12年、平成17年、平成22年は国勢調査(基本人口)、平成25年は「千葉県年齢別・町丁字別人口」(平成25年4月1日現在)による。(登録人口)

図2 年齢5歳階級別管内人口構成図(平成25年4月1日現在、登録人口)



4 歴代所長

| 氏名 | 就任年月 | 氏名 | 就任年月 |
|--------------|----------|------------------|---------|
| 初代 足立 享太郎 | 昭和20年8月 | 16代 服部 隆男(兼) | 昭和56年4月 |
| 2代 市川 行正 | 昭和21年4月 | 17代 片桐 優 | 昭和58年4月 |
| 3代 小林 武雄 | 昭和21年12月 | 18代 安藤 由記男 | 昭和60年4月 |
| 4代 広山 保男(兼) | 昭和31年9月 | 19代 服部 隆男 | 昭和62年4月 |
| 5代 折田 貞雄 | 昭和32年3月 | 20代 實川 浩 | 平成2年4月 |
| 6代 山田 義男 | 昭和33年4月 | 21代 堀部 治男 | 平成4年4月 |
| 7代 和田 元震 | 昭和35年4月 | 22代 安藤 由記男(事務取扱) | 平成6年4月 |
| 8代 木村 亮太郎 | 昭和39年4月 | 23代 高地 刀志行 | 平成6年7月 |
| 9代 伊藤 みよ | 昭和40年4月 | 24代 山崎 彰美 | 平成10年4月 |
| 10代 佐藤 美恵 | 昭和43年4月 | 25代 井上 孝夫(兼) | 平成13年4月 |
| 11代 中野 敏 | 昭和44年4月 | 26代 藤井 明 | 平成13年7月 |
| 12代 栗沢 勝 | 昭和47年4月 | 27代 松本 良二 | 平成19年4月 |
| 13代 稲田 正實 | 昭和52年4月 | 28代 新 玲子 | 平成21年4月 |
| 14代 藤本 辰一 | 昭和53年4月 | 29代 杉戸 一寿 | 平成24年4月 |
| 15代 藤本 辰一(兼) | 昭和55年4月 | | |

5 保健所健康相談等

表5 健康相談および検査日

(平成24年4月1日現在)

| 区分 | 曜日 | 受付時間 | 備考 |
|--------------------------|--------|--------------------------------|---------------|
| 未熟児等健康相談 | 第2 木 | 午後 1:00～ 1:20 | 個別通知 |
| 精神保健福祉相談 | 第2・3 金 | 午後 2:00～ 4:00 | 予約制 |
| 老人精神保健相談 | 第1・4 火 | 午後 2:00～ 4:00 | 予約制 |
| 精神障害者社会復帰相談 (デイケアクラブ) | 第1・3 木 | 午前10:00～12:00 | 予約制 |
| 被爆者検診 | 年2回 | 午前 9:00～10:30 | 通知制 |
| 結核家族・管理検診 | 第3 水 | 午後 1:00～ 3:00 | 通知制 |
| H I V 等抗体検査 B型・C型肝炎検査 | 第1 水 | 午後 1:30～ 2:30 午後 5:30～ 6:30 | 予約制・匿名・ 無料 |
| | 第3 水 | 午前 9:00～10:00 | |
| 腸内細菌検査 | 毎週 火 | 午前 9:00～10:30 | |

6 各種委員会

表6-1) 千葉県野田健康福祉センター運営協議会委員名簿

(平成25年3月31日現在)

| No. | 役職名 | 現 職 名 | 氏 名 |
|-----|-------|---------------------------------|-----------|
| 1 | 会 長 | 野 田 市 長 | 根 本 崇 |
| 2 | 副 会 長 | 野 田 市 医 師 会 長 | 小 澤 克 之 助 |
| 3 | 委 員 | 野 田 警 察 署 長 | 鈴 木 満 |
| 4 | 〃 | 野 田 市 歯 科 医 師 会 長 | 林 亨 二 |
| 5 | 〃 | 野 田 市 薬 剤 師 会 長 | 秋 田 茂 |
| 6 | 〃 | 東 葛 地 域 獣 医 師 会 長 | 河 原 恒 一 |
| 7 | 〃 | 野 田 保 健 所 管 内 看 護 管 理 者 会 長 | 中 村 博 臣 |
| 8 | 〃 | 県 議 会 議 員 | 木 名 瀬 捷 司 |
| 9 | 〃 | 県 議 会 議 員 | 磯 部 裕 和 |
| 10 | 〃 | 野 田 市 社 会 福 祉 協 議 会 会 長 | 藤 井 浩 |
| 11 | 〃 | 野 田 市 民 生 委 員 児 童 委 員 協 議 会 理 事 | 遠 田 信 江 |
| 12 | 〃 | 野 田 市 食 生 活 改 善 推 進 員 会 長 | 中 野 満 佐 子 |
| 13 | 〃 | 野 田 保 健 所 管 内 食 品 衛 生 協 会 会 長 | 針 場 広 幸 |
| 14 | 〃 | 野 田 市 女 性 団 体 連 絡 協 議 会 会 長 | 奥 村 ち い 子 |
| 15 | 〃 | 野 田 市 保 健 推 進 員 会 長 | 加 藤 ナ ホ 江 |

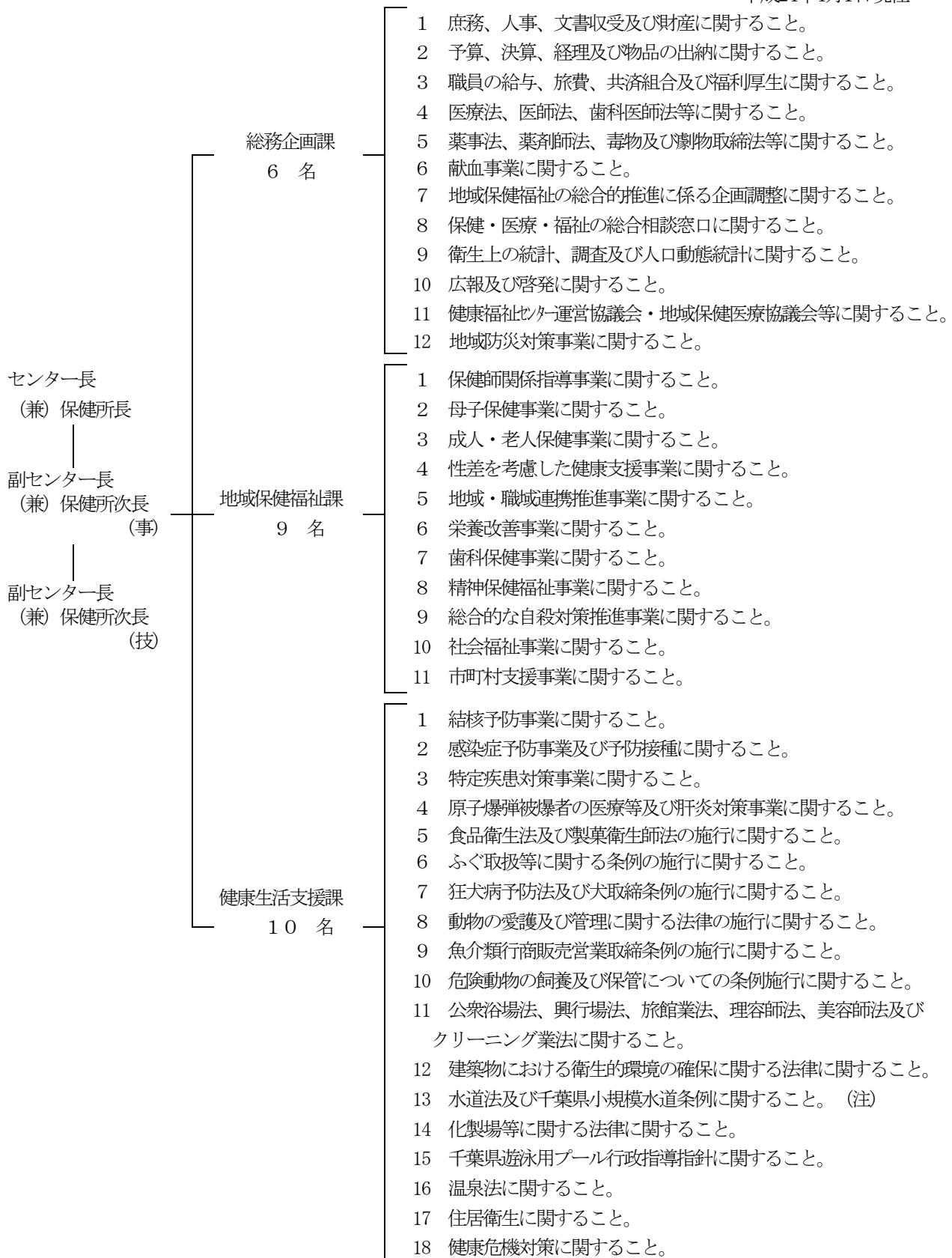
表6-2) 千葉県野田保健所感染症診査協議会委員名簿

(平成25年3月31日現在)

| No. | 現 職 名 | 氏 名 |
|-----|--------------------|---------|
| 1 | (医)圭春会 小張総合病院 名誉院長 | 山 内 俊 忠 |
| 2 | (医)真療会 野田病院 院長 | 金 本 秀 之 |
| 3 | (医)圭春会 小張総合病院 院長 | 二 宮 浩 樹 |
| 4 | (医)豊寿会 豊泉医院 院長 | 豊 泉 茂 |
| 5 | 学 識 経 験 者 | 反 町 君 子 |

7 機構並びに事務内容

平成24年4月1日現在



(注) 水道関係業務は、平成25年度から野田市に権限移譲された。

表7-1) 職員数

(平成24年4月1日現在)

| 課名等 | | セ ン タ ー 長 | 副 セ ン タ ー 長 | 総 務 企 画 課 | 地 域 保 健 福 祉 課 | 健 康 生 活 支 援 課 | 計 |
|---------------------------------|-----------|-----------------------|----------------------------|-----------------------|---------------------------------|---------------------------------|------|
| 職種・名 | | | | | | | |
| 計 | | 1 | 2 | 6 | 9① | 10⑬ | 28 ⑭ |
| 事務職員 | | | 1 | 3 | 1① | 1 | 6 ① |
| 技術職員 | | 1 | 1 | 3 | 8 | 9⑬ | 22 ⑬ |
| その他職員 | | | | | | | |
| 技 術 職 員 の 内 訳 | 医師 | 1 | | | | ① | 1 ① |
| | 獣医師 | | | | | 1② | 1 ② |
| | 薬剤師 | | 1 | 2 | | ③ | 3 ③ |
| | 保健師 | | | | 4 | 3 | 7 |
| | 管理栄養士 | | | | 2 | ① | 2 ① |
| | 検査技師 | | | 1 | | 2⑤ | 3 ⑤ |
| | 放射線技師 | | | | | 1 | 1 |
| | 精神保健福祉相談員 | | | | 2 | | 2 |
| 職 名 別 | 食品衛生監視員 | | | | | ① | ① |
| | 環境衛生監視員 | | | | | 2 | 2 |
| | センター長 | 1 | | | | | 1 |
| | 副センター長 | | 2 | | | | 2 |
| | 課長 | | | | 1 | 1 | 2 |
| | 主幹 | | | | | ② | ② |
| | 副主幹 | | | 1 | ① | 4② | 5 ③ |
| | 主査 | | | | | 2① | 2 ① |
| | 副主査 | | | 1 | 1 | | 2 |
| | 上席専門員 | | | 1 | 1 | ④ | 2 ④ |
| | 専門員 | | | | | 1① | 1 ① |
| | 主任保健師 | | | | 2 | | 2 |
| 主任技師 | | | | | | | |
| 技師 | | | 1 | 2 | 2③ | 5 ③ | |
| 精神保健福祉相談員 | | | | 2 | | 2 | |
| 主任主事 | | | | | | | |
| 主事 | | | 2 | | | 2 | |

(注) ○ 内は松戸健康福祉センター本務野田健康福祉センター兼務職員