

総括

総 括

1 沿 革

昭和43年4月1日	習志野市・八千代市を管轄区域として、習志野保健所が設置された。 仮事務所は習志野市市民会館に置いた。(従前は船橋保健所の管轄区域)
昭和43年8月8日	習志野保健所の旧庁舎が完成した。 (鉄筋コンクリート造 2階建 延面積 841 m ²)
昭和43年8月10日	庁舎完成の落成式を行う。仮事務所から旧庁舎に移転した。
平成4年3月31日	習志野市と現在地(本大久保5丁目)の賃貸借契約を締結した。
平成5年11月4日	習志野保健所の現庁舎が完成した。 (鉄筋コンクリート造 4階建 延面積 2,243.9 m ²)
平成6年1月12日	現庁舎完成の落成式を行う。旧庁舎から現庁舎に移転した。
平成6年4月30日	旧保健所庁舎を習志野市へ移管した。
平成9年4月1日	〔地域保健法〕の施行に伴い、保健所の業務・組織が変更された。 組織は、これまでの4課から1課7班の体制となる。 (総務課、企画調整班、地域指導班、疾病対策班、精神保健福祉班、 検査班、食品衛生班、環境衛生班)
平成12年4月1日	保健所の業務・組織が変更され、6課1班の体制となる。
平成15年4月1日	鎌ヶ谷市が管轄区域に加わる。
平成16年4月1日	習志野健康福祉センター(保健所)と改称し、6課1班体制となる。 (総務企画課、地域保健福祉課、精神保健福祉課、健康生活支援課、 広域検査課、食品広域監視班、監査指導課) なお、支庁社会福祉課で行っていた業務の一部が移管された。
平成17年4月1日	精神保健福祉課が地域保健福祉課に統合され、5課1班体制となる。 (総務企画課、地域保健福祉課、健康生活支援課、広域検査課、食品 広域監視班、監査指導課)
平成20年4月1日	保健所の業務・組織の変更があり広域検査課が検査課へ、食品広域監視班が食品機 動監視班へと名称が変更された。

2 概 要

当保健所の管轄区域は、千葉県の北西部に位置する習志野市、八千代市及び鎌ヶ谷市の3市である。

(健康福祉センターとしての監査、福祉関係業務には、上記3市の他に、千葉市、船橋市、市川市、及び浦安市を管轄とするものがある。)

習志野市、八千代市の面積は72平方キロメートルで、地勢は臨海部と内陸部に大別され、東京湾を臨む臨海部は、埋立事業(京葉港埋立)により造成された土地とこれに接する旧海岸部分の平坦地とからなる。

鎌ヶ谷市は、面積21平方キロメートルで、都心から25キロメートル圏内にあり首都近郊の住宅都市として発展してきている。土地利用は大きく分けると、丘陵部北部は山林、田畑の農林地区で、それより臨海部に至る部分は、工業、商業、住宅地区として都市的土地利用となっている。

管内は、都心から25~35キロメートルの圏内にあり、JR、京成電鉄等の交通機関で都心と結ばれており、その地理的条件から、戦後の我が国経済の高度成長にともなう産業構造の変化と人口の都市集中化の影響を受け、首都東京のベッドタウンとして臨海部と内陸部に大規模な住宅開発が行われた。また、工業団地も内

陸部に造成される等、人口が急激に増加した地域である。平成8年4月東葉高速鉄道（西船橋～勝田台間）の開通に伴い、沿線の住宅造成が行われ、再び人口が増加する傾向にある。

このような状況の中で、住民の保健・医療・福祉に対する要請も多様化・高度化しており、県民のニーズに対応する行政を推進するとともに、住民サービスの向上に努めている。

3 管内の状況

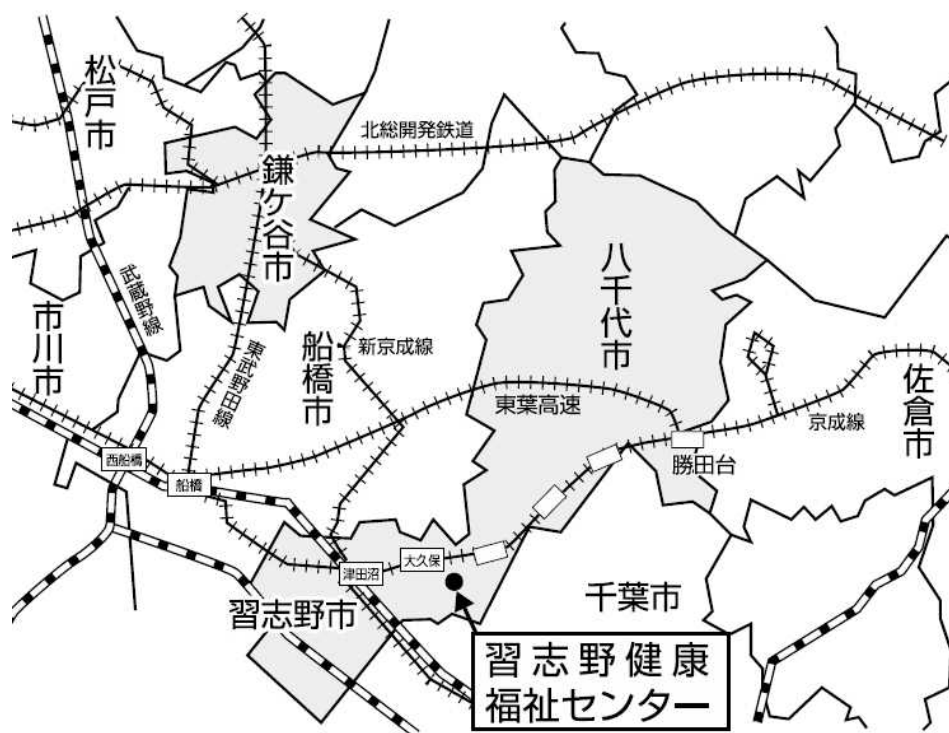
(1) 管内の人口等の概況

表1 管内人口等の概況

区 分	世帯数 (世帯)	人 口 (人)	人口密度 (人/Km ²)	面積 (Km ²)
管 内	188,865	463,862	4,968.0	93.37
習志野市	70,979	165,317	7,876.0	20.99
八千代市	75,099	189,941	3,704.7	51.27
鎌ヶ谷市	42,787	108,604	5,144.7	21.11
県 総 数	2,534,072	6,211,820	1,204.6	5,156.68

(平成23年10月1日現在 千葉県毎月常住人口調査)

図1 管内図



(2) 管内人口の年齢構成

管内人口の年齢構成は表2のとおりで、平成23年の年齢三区分によると0歳～14歳までの年少人口の割合は14.4%、15～64歳までの生産年齢人口は65.6%、65歳以上の老年人口は20.1%で、県平均に比較し年少人口割合は高く、老年人口の割合は低くなっている。

管内の平成23年4月1日現在の年齢5歳階級別人口構成は、図2のとおりである。

表2 年齢構成の推移

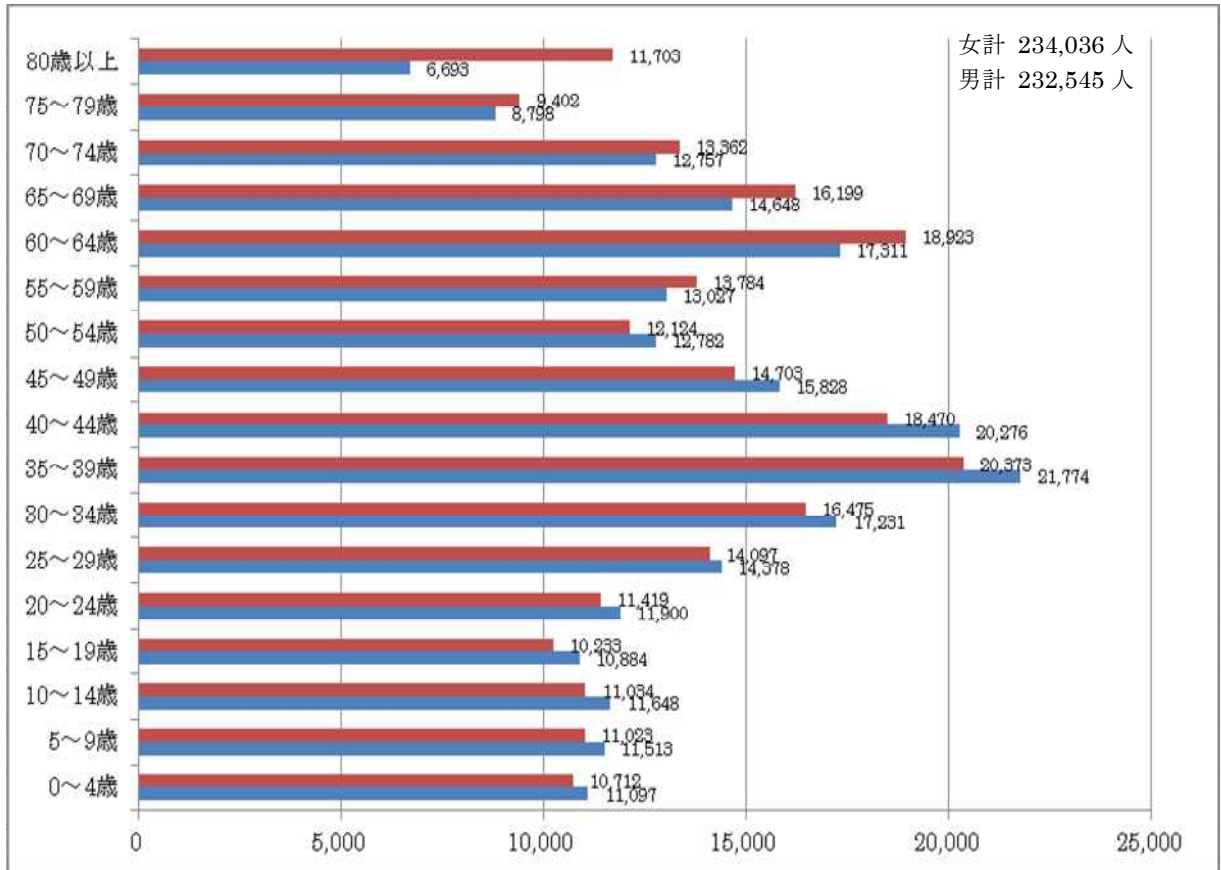
	年	総人口		年少人口		生産年齢人口		老年人口		不詳	
			%	0～14歳	%	15～64歳	%	65歳以上	%		%
管内	12	425,457	100.0	60,791	14.3	311,750	73.3	52,656	12.4	-	-
	17	442,326	100.0	64,093	14.5	305,993	69.2	72,050	16.3	-	-
	22	462,164	100.0	65,927	14.3	302,118	65.4	93,656	20.3	463	0.1
	23	466,581	100.0	67,027	14.4	305,992	65.6	93,562	20.1	0	-
習志野市	12	154,036	100.0	21,497	14.0	113,810	73.9	18,651	12.1	-	-
	17	158,785	100.0	22,240	14.0	111,583	70.3	24,921	15.7	-	-
	22	164,530	100.0	22,675	13.8	110,339	67.1	31,488	19.1	28	0.0
	23	163,722	100.0	23,016	14.1	109,191	66.7	31,515	19.2	-	-
八千代市	12	168,848	100.0	24,876	14.7	122,576	72.6	21,274	12.6	-	-
	17	180,729	100.0	27,857	15.4	123,331	68.2	29,444	16.3	-	-
	22	189,781	100.0	28,994	15.3	122,317	64.5	38,465	20.3	5	0.0
	23	193,274	100.0	29,293	15.2	125,312	64.8	38,669	20.0	-	-
鎌ヶ谷市	12	102,573	100.0	14,418	14.1	75,364	73.5	12,731	12.4	-	-
	17	102,812	100.0	13,996	13.6	71,079	69.1	17,685	17.2	-	-
	22	107,853	100.0	14,258	13.2	69,462	64.4	23,703	22.0	430	0.4
	23	109,585	100.0	14,718	13.4	71,489	65.2	23,378	21.3	-	-
県 総 数	12	5,926,285	100.0	842,534	14.2	4,235,925	71.5	837,017	14.1	10,809	0.2
	17	6,056,462	100.0	819,348	13.5	4,154,600	68.6	1,060,343	17.5	22,171	0.4
	22	6,216,289	100.0	799,646	12.9	4,009,060	64.5	1,320,120	21.2	87,463	1.4
	23	6,277,160	100.0	832,370	13.3	4,138,283	65.9	1,306,507	20.8	-	-

(注)平成12年・平成17年・平成22年は国勢調査(10月1日現在)

平成23年は千葉県年齢別・町丁字別人口調査(4月1日現在)

管内の12年の数値には、平成15年度から所管となった鎌ヶ谷市分も含めて計上している

図2 管内年齢5歳階級別人口構成図（平成23年4月1日現在）



資料：千葉県年齢別・町丁字別人口 平成23年度／千葉県

4 歴代所長

	氏名	就任月日		氏名	就任月日
初代	沖山 鏢三郎	昭和43年4月1日	13代	實川 浩	昭和63年7月1日
2代	相沢 多満	昭和48年4月1日	14代	安藤 由記男	平成2年4月1日
3代	長井 和行(兼)	昭和49年4月1日	15代	安井 成美	平成3年4月1日
4代	内田 早苗(兼)	昭和49年10月1日	16代	内田 佐太臣	平成5年4月1日
5代	楠本 浩	昭和50年6月1日	17代	溝口 勝	平成8年4月1日
6代	服部 隆男	昭和54年4月20日	18代	大野 由記子	平成12年4月1日
7代	楠本 浩(兼)	昭和56年6月16日	19代	山崎 彰美	平成15年4月1日
8代	稲田 正實(兼)	昭和58年4月1日	20代	井上 孝夫	平成17年4月1日
9代	丸山 正雄	昭和59年4月1日	21代	高地 刀志行	平成19年4月1日
10代	稲田 正實(兼)	昭和61年4月1日	22代	藤木 哲郎	平成21年4月1日
11代	石毛 義治	昭和62年4月1日	23代	井上 孝夫	平成24年4月1日
12代	安藤 俊朗(兼)	昭和63年4月1日			

5 健康福祉センター健康相談

(平成24年5月1日現在)

内 容	実 施 日	受 付 時 間	会 場	備 考
未熟児健康相談	第2金曜日	13:15～13:45	健康福祉センター	個人通知
子育て相談	第2金曜日	9:30～12:00	健康福祉センター	予約制
DV相談	電話相談 月～金曜日	9:00～17:00	健康福祉センター	予約制 専用電話 047-475-5966
	面接相談 毎週月曜日	9:00～17:00 ※詳細は電話にて		
精神保健福祉相談	第2火曜日	14:00～16:00	健康福祉センター	予約制
	第1火曜日 偶数月第4火曜日	14:00～16:00	八千代市障害者福祉 センター	
	第2木曜日	9:30～12:00	鎌ヶ谷市総合福祉 保健センター	
うつ病当事者 ミーティング	第2水曜日	14:00～15:30	健康福祉センター	予約不要
ピアサポート相談	第3火曜日	9:15～12:00	健康福祉センター	予約制
ピアグループ	第2火曜日	10:00～12:00	健康福祉センター	予約不要
	最終週水曜日	13:00～15:00		
エイズ検査 (HIV抗体検査)	第1木曜日	9:00～10:00	健康福祉センター	予約制
	第3木曜日	13:00～14:00		
	第1木曜日(夜間)	17:30～19:00		
※エイズ検査時に希望により、梅毒・クラミジア・B,C型肝炎の検査も受けられる				
腸内細菌検査	毎週火曜日	9:00～10:30	健康福祉センター	
結核管理家族検診 ツベルクリン 反応検査	第1水曜日 第3水曜日 ツ反2日前の月曜日	13:30～15:00	健康福祉センター	個人通知
被爆者検診	年2回	個人通知	健康福祉センター	
犬・ねこ引き取り	毎週火曜日	9:00～9:30	健康福祉センター	有料

6 各種委員会

表6-(1) 習志野健康福祉センター運営協議会委員名簿
(平成24年6月1日現在)

現 職 名	氏 名
八千代市長	豊田俊郎
鎌ヶ谷市長	清水聖士
習志野市長	宮本泰介
千葉県議会議員	佐藤正己
千葉県議会議員	村上純丈
千葉県議会議員	服部友則
千葉県議会議員	石井敏雄
千葉県議会議員	横山秀明
千葉県議会議員	皆川輝夫
千葉県議会議員	藤代政夫
習志野市医師会長	堀部和夫
八千代市医師会長	木村淑志
鎌ヶ谷市医師会長	堀江直茂
習志野市歯科医師会長	村山雄二
八千代市歯科医師会長	杉山精一
船橋市歯科医師会専務理事	朽方直人
習志野市薬剤師会長	櫛方絢子
八千代市薬剤師会長	秋吉恵蔵
船橋市薬剤師会副会長	岡村慶一
京葉獣医師会長	安倍晋太郎
千葉県看護協会(勝田台病院看護部長)	嶋村有子
習志野市社会福祉協議会長	海寶嘉胤
八千代市社会福祉協議会長	櫻井豊
習志野市母子保健推進員の会長	手塚勝子
習志野保健所管内食品衛生協会会長	藤田修一郎
鎌ヶ谷市食生活改善協議会長	和田洋子
千葉県美容業生活衛生同業組合支部長	島田謙一
心のボランティア・ちばあじさい代表	黒田知映
千葉県習志野警察署長	鈴木政則

表6-(2) 東葛南部地域保健医療協議会委員名簿

(平成24年5月1日現在)

現 職 名	氏 名
市 川 市 医 師 会 長	吉 岡 英 征
船 橋 市 医 師 会 長	深 沢 規 夫
習 志 野 市 医 師 会 長	堀 部 和 夫
八 千 代 市 医 師 会 長	木 村 淑 志
鎌 ヶ 谷 市 医 師 会 長	堀 江 直 茂
浦 安 市 医 師 会 長	小 林 澄 子
市 川 市 歯 科 医 師 会 長	長 谷 川 勝 久
船 橋 歯 科 医 師 会 長	古 池 輝 久
船 橋 薬 剤 師 会 長	土 居 純 一
船 橋 市 立 医 療 セ ン タ ー 院 長	高 原 善 治
千 葉 県 済 生 会 習 志 野 病 院 長	山 森 秀 夫
東 京 ベ イ ・ 浦 安 市 川 医 療 セ ン タ ー 長	藤 谷 茂 樹
東 京 女 子 医 科 大 学 八 千 代 医 療 セ ン タ ー 院 長	寺 井 勝 司
木 下 会 鎌 ヶ 谷 総 合 病 院 長	山 本 穰 司
千 葉 県 看 護 協 会 船 橋 地 区 部 会 長	西 方 恭 子
市 川 市 長	大 久 保 博
船 橋 市 長	藤 代 孝 七
習 志 野 市 長	宮 本 泰 介
八 千 代 市 長	豊 田 俊 郎
鎌 ヶ 谷 市 長	清 水 聖 士
浦 安 市 長	松 崎 秀 樹
千 葉 県 葛 南 地 域 振 興 事 務 所 長	伊 藤 稔
千 葉 県 習 志 野 健 康 福 祉 セ ン タ ー 長	井 上 孝 夫
船 橋 市 保 健 所 長	渡 邊 義 郎
千 葉 県 市 川 健 康 福 祉 セ ン タ ー 長	久 保 秀 一

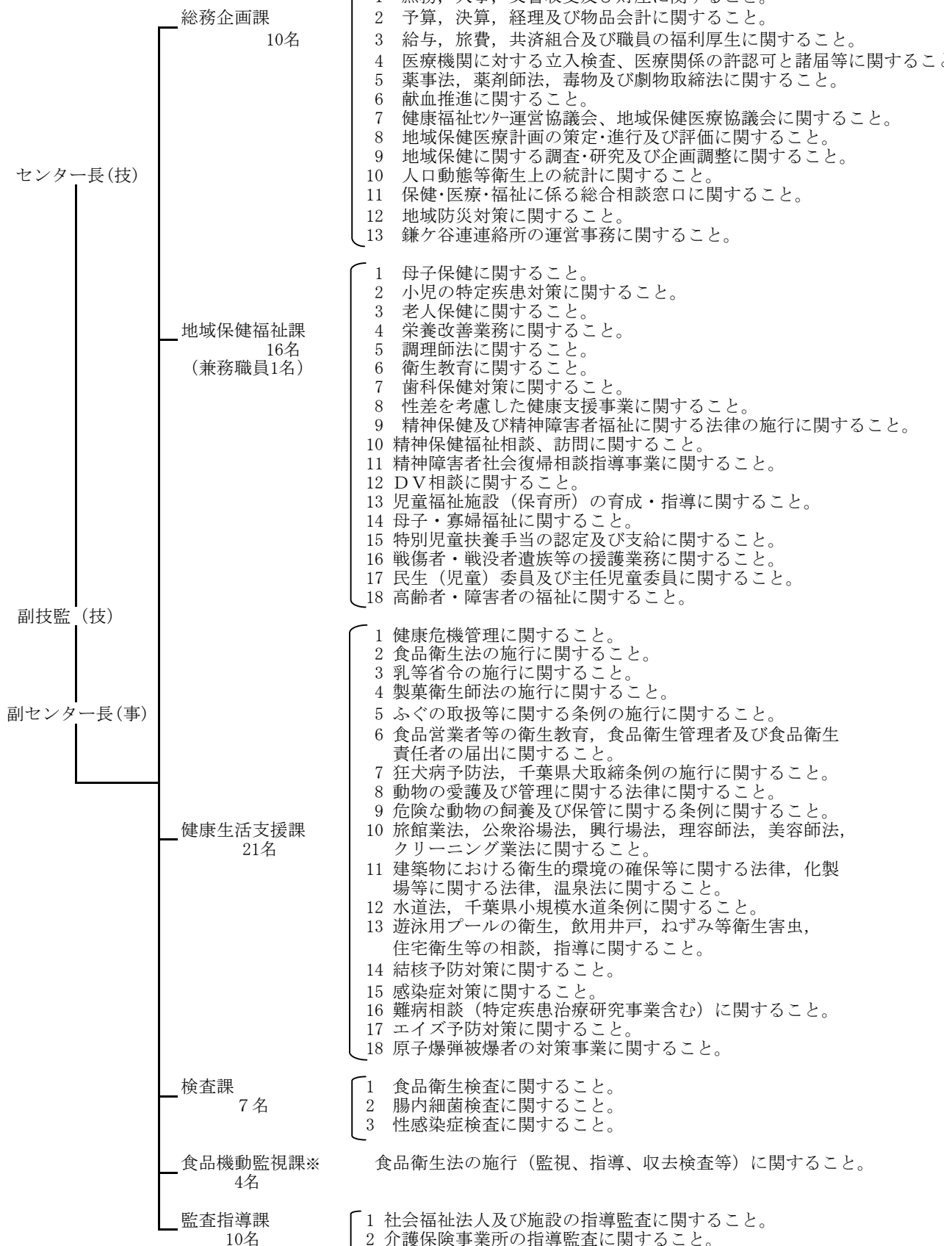
表6-(3) 習志野保健所感染症診査協議会委員名簿

(平成24年4月1日現在)

職 名 等	氏 名
(財) ちば県民保健予防財団 総合健診センター長	鈴 木 公 典
千葉県済生会習志野病院 呼吸器内科医長	黒 田 文 伸
蒔 田 医 院 院 長	蒔 田 順 子
嶋 瀬 内 科 ク リ ニ ッ ク 院 長	嶋 瀬 順 二
人権擁護委員、民生・児童委員	麻 生 美 智 子

7 機構及び事業内容

(平成24年6月1日現在)



※平成24年4月1日をもって組織の改正により食品機動監視課へ名称が変更された。

8 職員数及び職員名簿

8 - (1) 職員数

(平成24年6月1日現在)

課・班名 職種名		課 別								計
		センター長	副センター長	総務企画課	地域保健福祉課	健康生活支援課	検査課	食品機動監視課(注1)	監査指導課	
計		1	2	10	16(1)	21	7	4	11	72(1)
事務職員		-	1	6	4(1)	1	-	-	11	23(1)
技術職員		1	1	4	12	20	7	4	-	49
資格免許職員の 内訳	医師	1				1				2
	獣医師		1			4		0		5
	薬剤師			2		3	2	2		9
	保健師			1	4	7				12
	看護師				1					1
	(管理)栄養士				2			2		4
	臨床検査技師			1		2	5			8
	放射線技師					1				1
	精神保健福祉士				5					5
	食品衛生監視員					1				1
環境衛生監視員					1				1	
職 名 別	センター長	1								1
	副センター長		2							2
	課長				1	1	1	1	1	5
	主幹									0
	副主幹				2	4	1		1	8
	主査			1	1				8	10
	上席精神保健福祉相談員				2					2
	精神保健福祉相談員				3					3
	上席専門員			1	1	1	1	1		5
	主任医師					1				1
	主任保健師				1	1				2
	主任看護師				1					1
	副主査			1	1					2
	専門員			1	1	1	3	2		8
	主任主事									0
	主任技師					2				2
主事			2	1(1)	1			1	5(1)	
技師			2	1	9	1			13	
主任運転技師			1						1	
主任用務員			1						1	

※平成24年4月1日をもって組織の改正により食品機動監視課へと名称が変更された。

・資格免許職員の内訳については、主たる職種による。また、()内は兼務職員で外数である。

8-(2) 職員名簿

(平成24年6月1日現在)

	職名	氏名		職名	氏名			
	センター長 副技監 副センター長	井上 孝夫 加藤 秀男 永野 英世		主任医師 主任保健師 主任技師 主任技師	影山 育子 角田 由紀子 梅谷 綾子 岡田 ひとみ			
総務企画課	上席専門員 主査 専門員 副主査 主事 主事 技師 技師 主任運転技師 主任用務員	大谷 理砂 喜多村 宏達 相田 康一 高橋 健太郎 安田 梢 石崎 美香 菱沼 知恵 隅内 奈々 福本 好春 伊藤 良一	健康生活支援課	技師 技師 技師 技師 技師 技師 技師 技師 技師 技師 主事	安田 かおり 富田 英治 田中 優子 吉川 真布 渡邊 絵美 小林 由佳 井上 恵美 小林 文乃 神力 絢子 仁平 貴子			
	地域保健福祉課	課長 副主幹 副主幹 副主査 主事 上席専門員 専門員 主査 主任保健師 技師 上席精神保健福祉相談員 上席精神保健福祉相談員 主任看護師 精神保健福祉相談員 精神保健福祉相談員 精神保健福祉相談員 (兼) 主事		宮本 幸枝 畠山 俊彦 門井 玲子 村山 朋弘 鳥居 圭介 植草 百合子 松本 恵奈 中澤 祐子 秋山 恵子 高石 幸恵 五月女 純子 小原 邦子 小池 満弓 酒井 裕美 坂尾 裕介 榎本 尚子 中村 純子	検査課	課長 副主幹 上席専門員 専門員 専門員 専門員 主任技師	池田 恵 三村 由紀子 三宅 松枝 下田 智子 山口 恵美子 黒澤 千佳子 八幡 瞳	
		健康生活支援課		課長 副主幹 副主幹 副主幹 副主幹 上席専門員 専門員		萩野 良雄 長峯 文恵 森 朗 荒木 なおみ 本間 竜一 山口 京子 山本 麻弓	※食品機動監視課	課長 上席専門員 専門員 専門員
						監査指導課	課長 副主幹 主査 主査 主査 主査 主査 主査 主査 主事	田邊 俊夫 渡辺 仲広 小倉 佐加子 市原 功吉 斉藤 久二男 福永 幸成 大野 良一 根本 繁樹 中村 寛 白鳥 裕一 笹原 美華

※平成24年4月1日をもって組織の改正により食品機動監視課へと名称が変更された。
・資格免許職員の内訳については、主たる職種による。また () 内は兼務職員で外数である。