

総

括

I 総括

1 沿革

昭和13年 9月 8日	設置認可。
昭和14年 9月 1日	東葛飾郡松戸町南花島 105 番地に県内 2 番目の保健所として開設。 (県有地 1,036 平方メートル、木造スレート葺一部 2 階建 493 平方メートル)
昭和18年 4月 1日	松戸町、高木村、馬橋村合併。松戸市制施行。
昭和29年10月15日	小金町の一部編入。
昭和31年 4月 1日	沼南村の一部編入。
昭和33年 4月	不慮の火災により全焼。
昭和34年10月24日	松戸市竹ヶ花字拾石 45 の 29 番地に再建する。 (鉄筋一部 2 階建 656 平方メートル、工費 1,133 万 7 千円)
昭和35年 9月 2日	型別人口別UR (都市・農漁村中間型)
昭和41年 4月 1日	柏保健所が新設され、当時の柏市、流山町、我孫子町、沼南町がその管轄となったため、当所管内は松戸市一市となる。
昭和43年 6月30日	型別人口別U-3 (都市型、人口 12.5~17.5 万)
昭和46年 8月 1日	松戸市小根本 7 番地に東葛飾支庁・教育庁東葛飾地方出張所・水道局松戸営業所との合同庁舎を建設。(保健所延床面積 970 平方メートル)
昭和47年 6月30日	型別人口別U-2 (都市型、人口 17.5~25 万)
昭和51年 6月30日	型別人口別U-1 (都市型、人口 25 万以上)
昭和52年 4月 1日	衛生課を食品衛生課と環境衛生課に分割して 5 課体制となる。
昭和59年 6月 7日	日本公衆衛生学会より衛生教育奨励賞受賞。(家庭看護教室)
平成元年11月10日	創立 50 周年記念式典を開催。
平成 4年 4月 1日	事務室を合同庁舎の 2 階と 6 階へ分割。 食品衛生課、環境衛生課の 2 課を 6 階事務室へ移転。
平成 7年 4月 1日	食品衛生課、環境衛生課の 2 課を 6 階から 4 階事務室へ移転。
平成 9年 4月 1日	組織改編により従来の 5 課体制から総務課・企画調整班・地域指導班・疾病対策班・精神保健福祉班・検査班・食品衛生班・環境衛生班の 1 課 7 班体制となる。
平成12年 4月 1日	組織改編により 1 課 7 班体制から総務課・企画調整班・地域指導課・疾病対策課・精神保健福祉課・検査課・生活衛生課の 6 課 1 班体制となる。
平成16年 4月 1日	組織改編により東葛飾支庁社会福祉課と保健所の統合が行われる。これにより名称が「松戸健康福祉センター(松戸保健所)」となり、それまでの 6 課 1 班体制から総務企画課・地域保健福祉課・精神保健福祉課・健康生活支援課・監査指導課の 5 課体制となる。健康生活支援課の一部(旧生活衛生課)及び監査指導課を 5 階事務室に配置。
平成17年 4月 1日	組織改編により 5 課体制から総務企画課・地域保健福祉課・健康生活支援課・監査指導課の 4 課体制となる。健康生活支援課を 5 階事務室、他の 3 課を 2 階事務室に配置。
平成20年 4月 1日	柏市の中核市移行に伴い、流山市及び我孫子市が当センターの管轄となる。これに伴い我孫子市保健センター内に「松戸保健所我孫子連絡所」を設置した。また、組織改編により 4 課体制から総務企画課、地域保健福祉課、健康生活支援課、検査課、監査指導課、食品機動監視班の 5 課 1 班体制となる。健康生活支援課・食品機動監視班を 5 階事務室、監査指導課を 3 階事務室、他の 3 課を 2 階事務室に配置。
平成22年 1月22日	合同庁舎(センター部分)耐震工事完了。これに伴い健康生活支援課・検査課・監査指導課・食品機動監視班を 3 階事務室、他の 2 課を 2 階事務室に配置。
平成 24年 4月 1日	組織改編により 5 課 1 班体制から総務企画課、地域保健福祉課、健康生活支援課、検査課、監査指導課、食品機動監視課の 6 課体制となる。
平成25年 4月 1日	組織改編により 6 課体制から総務企画課、地域保健課、地域福祉課、疾病対策課、生活衛生課、検査課、監査指導課、食品機動監視課の 8 課体制となる。
平成28年 4月 1日	組織改編により 8 課体制から総務課、企画課、地域保健課、地域福祉課、疾病対策課、生活衛生課、検査課、監査指導課、食品機動監視課の 9 課体制となる。

表1 歴代所長

代	氏名	在任期間	代	氏名	在任期間
初代	聖成 稔	昭和14.9.11～17.8.4	19代	佐藤 美恵	昭和48.4.1～50.5.16
2代	市川 行正	昭和17.8.5～18.5.26	20代	丸山 正雄	昭和50.5.17～55.3.31
3代	村田 四郎	昭和18.5.27～18.9.2	21代	稲田 正實	昭和55.4.1～57.4.5
4代	北沢 吉郎	昭和18.9.3～18.10.20	22代	安藤 俊朗	昭和57.4.6～60.4.10
5代	藤田 静夫	昭和18.10.21～18.11.18	23代	片桐 優	昭和60.4.11～62.3.31
6代	北沢 吉郎	昭和18.11.19～19.3.10	24代	山田 裕巳	昭和62.4.1～平成2.3.31
7代	藤田 静夫	昭和19.3.11～19.9.26	25代	服部 隆男	平成2.4.1～6.3.31
8代	足立 亨太郎	昭和19.9.27～20.12.3	26代	鈴木 弘一	平成6.4.1～10.3.31
9代	市川 行正	昭和20.12.4～24.3.31	27代	野島 尚武	平成10.4.1～13.9.30
10代	大石 巖	昭和24.4.1～24.11.9	28代	土戸 啓史	平成13.10.1～16.3.31
11代	鷺谷 健次	昭和24.11.10～29.4.22	29代	安藤 由記男	平成16.4.1～17.3.31
12代	大石 巖	昭和29.4.23～33.3.12	30代	高地 刀志行	平成17.4.1～19.3.31
13代	広山 保男	昭和33.3.13～33.4.30	31代	中川 晃一郎	平成19.4.1～23.3.31
14代	坂口 孝友郎	昭和33.5.1～36.4.30	32代	井上 孝夫	平成23.4.1～24.3.31
15代	高塚 太吉	昭和36.5.1～40.5.31	33代	新 玲子	平成24.4.1～26.3.31
16代	広山 保男	昭和40.6.1～43.3.31	34代	児玉 賀洋子	平成26.4.1～28.3.31
17代	伊藤 みよ	昭和43.4.1～47.5.10	35代	新 玲子	平成28.4.1～
18代	坂口 孝友郎	昭和47.5.11～48.3.31			

2 概 要

当健康福祉センター（保健所）は千葉県の北西部に位置し、松戸市、流山市、我孫子市の3市を管轄している。松戸市、流山市は西に江戸川をはさんで埼玉県、東京都と隣接し、我孫子市は北に利根川をはさんで茨城県と隣接している。

当該区域は、都心から鉄道で約30分～40分という交通事情から、首都圏へ通勤する人々の住宅地として発展してきた。武蔵野線や常磐線などの沿線には高層住宅や一般住宅が立ち並び、平成3年4月には北総開発鉄道（現北総鉄道）が開通、さらに平成17年8月には「つくばエクスプレス」が開通している。管内人口は平成28年10月1日現在796,479人である。平成24年度は減少傾向にあったが、平成25年度から増加に転じている。

3 管内の状況

(1) 管内の人口及び世帯等の概況

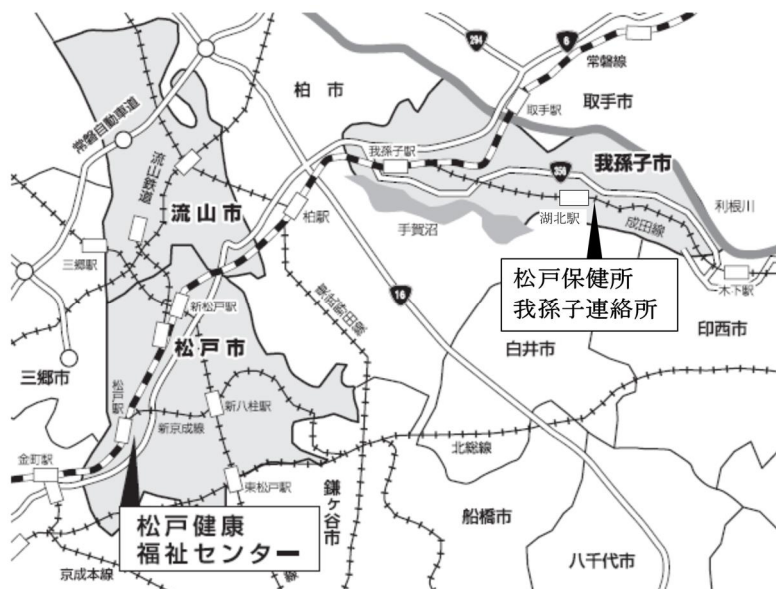
表3－(1) 管内人口及び世帯等の概況

区 分	世 帯 数 (世 帯)	人 口 (人)	人 口 密 度 (人/k m ²)	面 積 (k m ²)
管 内	347,270	796,479	5695.24	139.85
松 戸 市	219,302	486,045	7918.62	61.38
流 山 市	73,385	179,083	5070.30	35.32
我 孫 子 市	54,583	131,351	3044.06	43.15
県 総 数	2,648,086	6,240,408	1209.93	5157.64

出典：(人口) 平成28年10月1日現在 千葉県毎月常住人口調査

(面積) 国土地理院 平成28年全国都道府県市区町村別面積調

図3－(1) 管内図



(2) 管内人口の年齢構成

管内人口の年齢構成は、表3－(2)-アのとおりで平成28年4月1日現在の年齢3区分によると、0歳～14歳までの年少人口の割合は12.8%、15歳～64歳までの生産年齢人口は62.2%、65歳以上の老年人口は25.0%で、高齢化が進んでいる。

管内の平成28年4月1日現在の年齢5歳階級別人口構成は図3－(2)のとおりである。

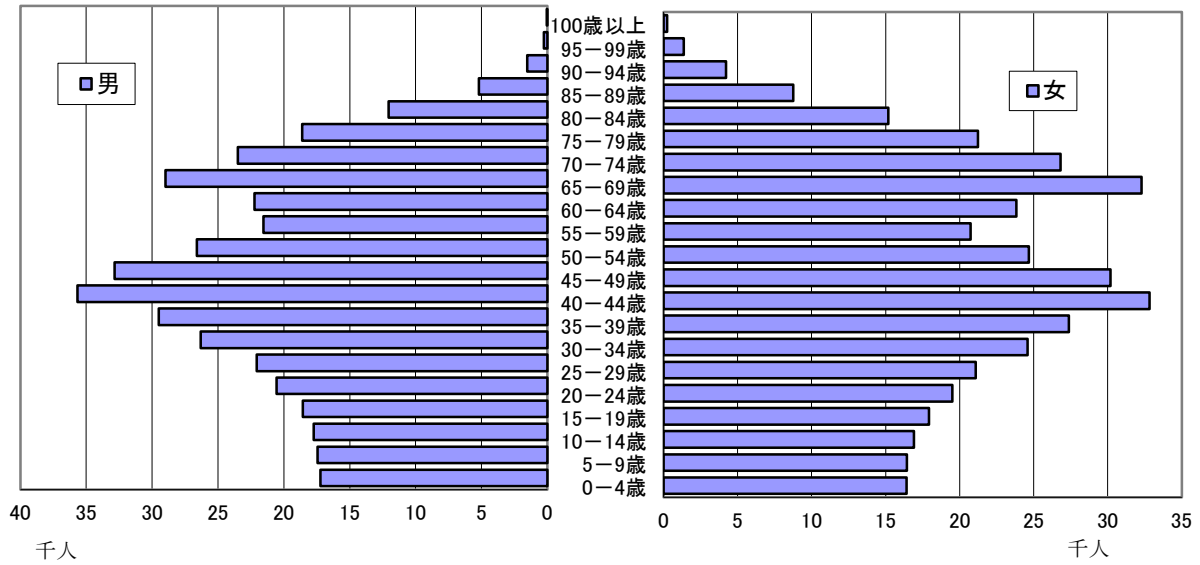
表 3 - (2) - ア 年齢構成の推移

(単位：人)

	年	総人口	年少人口		生産年齢人口		老年人口		不詳	
			0歳～14歳	%	15歳～64歳	%	65歳～	%		%
管内	13	749,092	103,965	(13.9)	548,417	(73.2)	96,710	(12.9)	—	—
	18	765,156	103,805	(13.6)	532,784	(69.6)	128,567	(16.8)	—	—
	23	793,587	105,755	(13.3)	524,774	(66.1)	163,058	(20.5)	—	—
	26	790,314	102,162	(12.9)	501,124	(63.4)	187,028	(23.7)	—	—
	27	794,519	101,910	(12.8)	498,107	(62.7)	194,502	(24.5)	—	—
	28	801,085	102,167	(12.8)	498,630	(62.2)	200,288	(25.0)	—	—
松戸市	13	468,624	66,112	(14.1)	344,181	(73.4)	58,331	(12.4)	—	—
	18	478,080	65,605	(13.7)	334,599	(70.0)	77,876	(16.3)	—	—
	23	491,302	64,780	(13.2)	328,650	(66.9)	97,872	(19.9)	—	—
	26	486,263	61,209	(12.6)	312,826	(64.3)	112,228	(23.1)	—	—
	27	487,919	60,511	(12.4)	310,639	(63.7)	116,769	(23.9)	—	—
	28	490,773	59,950	(12.2)	310,698	(63.3)	120,125	(24.5)	—	—
流山市	13	150,718	20,843	(13.8)	109,751	(72.8)	20,124	(13.4)	—	—
	18	154,335	20,566	(13.3)	107,300	(69.5)	26,469	(17.2)	—	—
	23	166,092	22,866	(13.8)	109,224	(65.8)	34,002	(20.5)	—	—
	26	170,493	24,017	(14.1)	107,022	(62.8)	39,454	(23.1)	—	—
	27	173,556	24,855	(14.3)	107,642	(62.0)	41,059	(23.7)	—	—
	28	177,597	25,933	(14.6)	109,253	(61.5)	42,411	(23.9)	—	—
我孫子市	13	129,750	17,010	(13.1)	94,485	(72.8)	18,255	(14.1)	—	—
	18	132,741	17,634	(13.3)	90,885	(68.5)	24,222	(18.2)	—	—
	23	136,193	18,109	(13.3)	86,900	(63.8)	31,184	(22.9)	—	—
	26	133,558	16,936	(12.7)	81,276	(60.9)	35,346	(26.5)	—	—
	27	133,044	16,544	(12.4)	79,826	(60.0)	36,674	(27.6)	—	—
	28	132,715	16,284	(12.3)	78,679	(59.3)	37,752	(28.4)	—	—
県総数	13	5,999,286	847,353	(14.1)	4,297,817	(71.6)	854,116	(14.2)	—	—
	18	6,134,039	832,237	(13.6)	4,230,544	(69.0)	1,071,258	(17.5)	—	—
	23	6,277,160	832,370	(13.3)	4,138,283	(65.9)	1,306,507	(20.8)	—	—
	26	6,244,455	803,141	(12.9)	3,953,803	(63.3)	1,487,511	(23.8)	—	—
	27	6,254,359	795,693	(12.7)	3,911,500	(62.5)	1,547,166	(24.7)	—	—
	28	6,269,146	789,266	(12.6)	3,885,576	(62.0)	1,594,304	(25.4)	—	—

出典：千葉県年齢別・町丁字別人口（各年4月1日現在）

図3-（2）管内年齢5歳階級別人口構成図（平成28年4月1日現在）



出典：千葉県年齢別・町丁字別人口（平成28年4月1日現在）

表3-（2）-イ 管内及び市町村・性・年齢階級別人口（単位：人）

	管内			松戸市			流山市			我孫子市			千葉県			
	年齢	総数	男	女	総数	男	女	総数	男	女	総数	男	女	総数	男	女
年少人口	0~4	33,632	17,226	16,406	19,422	9,952	9,470	9,564	4,880	4,684	4,646	2,394	2,252	246,843	126,898	119,945
	5~9	33,887	17,450	16,437	19,692	10,086	9,606	8,704	4,478	4,226	5,491	2,886	2,605	266,296	136,686	129,610
	10~14	34,648	17,730	16,918	20,836	10,719	10,117	7,665	3,879	3,786	6,147	3,132	3,015	276,127	141,459	134,668
生産年齢人口	15~19	36,498	18,573	17,925	22,883	11,633	11,250	7,297	3,696	3,601	6,318	3,244	3,074	291,472	149,887	141,585
	20~24	40,064	20,556	19,508	26,328	13,462	12,866	7,859	4,110	3,749	5,877	2,984	2,893	317,392	164,870	152,522
	25~29	43,153	22,066	21,087	28,036	14,445	13,591	9,321	4,641	4,680	5,796	2,980	2,816	335,948	175,400	160,548
	30~34	50,909	26,314	24,595	30,938	16,157	14,781	13,190	6,627	6,563	6,781	3,530	3,251	379,198	197,026	182,172
	35~39	56,870	29,485	27,385	33,836	17,827	16,009	14,614	7,423	7,191	8,420	4,235	4,185	425,103	220,624	204,479
	40~44	68,504	35,672	32,832	41,698	21,753	19,945	15,668	8,215	7,453	11,138	5,704	5,434	517,202	268,705	248,497
	45~49	63,042	32,855	30,187	40,021	20,899	19,122	12,597	6,597	6,000	10,424	5,359	5,065	474,006	246,818	227,188
	50~54	51,263	26,599	24,664	32,860	17,255	15,605	9,976	5,025	4,951	8,427	4,319	4,108	396,841	205,314	191,527
	55~59	42,268	21,539	20,729	26,349	13,558	12,791	8,650	4,287	4,363	7,269	3,694	3,575	353,757	180,063	173,694
60~64	46,059	22,232	23,827	27,749	13,667	14,082	10,081	4,741	5,340	8,229	3,824	4,405	394,657	195,915	198,742	
老年人口	65~69	61,269	28,988	32,281	36,766	17,577	19,189	13,249	6,262	6,987	11,254	5,149	6,105	500,166	243,045	257,121
	70~74	50,300	23,496	26,804	29,835	13,829	16,006	10,788	5,156	5,632	9,677	4,511	5,166	384,748	183,442	201,306
	75~79	39,849	18,621	21,228	24,124	10,988	13,136	8,119	3,949	4,170	7,606	3,684	3,922	306,461	143,881	162,580
	80~84	27,245	12,062	15,183	16,642	7,300	9,342	5,542	2,478	3,064	5,061	2,284	2,777	214,942	92,182	122,760
	85~89	13,961	5,191	8,770	8,308	3,050	5,258	2,987	1,112	1,875	2,666	1,029	1,637	120,554	42,744	77,810
	90~94	5,756	1,530	4,226	3,347	892	2,455	1,271	350	921	1,138	288	850	51,155	13,116	38,039
	95~99	1,628	273	1,355	950	154	796	384	75	309	294	44	250	13,943	2,467	11,476
	100~	280	47	233	153	30	123	71	10	61	56	7	49	2,335	348	1,987

出典：千葉県年齢別・町丁字別人口（平成28年4月1日現在）

4 松戸健康福祉センター(松戸保健所)健康相談

表4 健康福祉相談及び検査の日

(平成28年4月1日現在)

区 分		曜 日	時 間	備 考
思春期個別相談		年12回 (医学奇数月) (心理偶数月)	14:00～17:00 13:30～15:30	※予約制 (地域保健課)
不妊相談	来所	原則第2火曜日	13:00～15:00	※予約制 (地域保健課)
	電話	原則第2火曜日	9:00～11:30	予約不要 (地域保健課)
精神保健 福祉相談	こころの 健康相談	第1火曜日、 第3月曜日	14:00～16:00	※予約制 (地域保健課)
	酒害相談	第3木曜日	14:00～16:30	
DV相談	来所	金曜日	9:00～17:00	※予約制 (地域福祉課)
	電話	月～金曜日		専用電話 (地域福祉課)
「障害のある人もない人も共に暮らしやすい千葉県づくり条例」に係る相談		月～金曜日	9:00～17:00	専用電話 (地域福祉課)
H I V 相談・検査	即日検査	第1、第3火曜日	13:30～14:00	※予約制 (疾病対策課) 結果はクラミジア以外 15:30頃から
	夜間検査	第3火曜日	17:30～19:00	※予約制 (疾病対策課) 結果は2週間後
	希望により、梅毒・クラミジア・肝炎ウイルス検査 (B型・C型) も受けられる。			
結核管理・接触者健康診断		月2回	—	対象者に通知 (疾病対策課)
被爆者健診		年2回	—	対象者に通知 (疾病対策課)
腸内細菌検査		原則水曜日	9:00～11:00	有料 (検査課) 結果は翌週の木曜日以降
飼い犬・飼い猫の引き取り		—	—	※予約制 有料 (生活衛生課)

5 各種委員会

(1) 松戸健康福祉センター運営協議会

地域保健法第11条及び千葉県行政組織条例第28条第1項に基づき、設置している。

地域保健法第11条：

第5条第1項に規定する地方公共団体は、保健所の所管区域内の地域保健及び保健所の運営に関する事項を審議させるため、当該地方公共団体の条例で定めるところにより、保健所に運営協議会を置くことができる。

千葉県行政組織条例第28条第1項：

県に別表第二上欄に掲げる附属機関を置き、当該附属機関において担任する事務は、同表下欄に掲げるとおりとする。

別表第二

附属機関名	担任する事務
健康福祉センター運営協議会	健康福祉センターの所管区域内の地域保健及び地域福祉並びに健康福祉センターの運営に関する事項を審議すること

表5－(1) 運営協議会委員名簿 (平成29年3月31日現在)
(順不同・敬称略)

現 職 名	氏 名
松 戸 市 長	本 郷 谷 健 次
流 山 市 長	井 崎 義 治
我 孫 子 市 長	星 野 順 一 郎
松 戸 市 医 師 会 長	和 座 一 弘
流 山 市 医 師 会 長	鈴 木 隆
我 孫 子 医 師 会 長	成 廣 朗
松 戸 歯 科 医 師 会 長	渡 辺 勝 久
流 山 市 歯 科 医 師 会 長	寺 田 伸 一
我 孫 子 市 歯 科 医 師 会 長	宮 本 典 子
松 戸 市 薬 剤 師 会 副 会 長	眞 嶋 英 子
千 葉 県 看 護 協 会 松 戸 地 区 部 会 長	根 本 由 美 子
東 葛 地 域 獣 医 師 会 監 事	播 谷 久 美 子
松 戸 市 民 生 委 員 児 童 委 員 協 議 会 副 会 長	小 島 可 代 子
千 葉 県 議 会 議 員	本 清 秀 雄
千 葉 県 議 会 議 員	河 上 茂
千 葉 県 議 会 議 員	藤 井 弘 之
千 葉 県 議 会 議 員	秋 林 貴 史
千 葉 県 議 会 議 員	松 戸 隆 政
千 葉 県 議 会 議 員	三 輪 由 美
千 葉 県 議 会 議 員	安 藤 じ ゅ ん 子
千 葉 県 議 会 議 員	武 田 正 光
千 葉 県 議 会 議 員	小 宮 清 子
千 葉 県 議 会 議 員	今 井 勝
千 葉 県 議 会 議 員	水 野 友 貴
松 戸 保 健 所 管 内 食 品 衛 生 協 会 副 会 長	相 川 修

(2) 松戸保健所感染症診査協議会

感染症の予防及び感染症の患者に対する医療に関する法律第24条に基づき、設置している。

法律第24条：

各保健所に感染症の診査に関する協議会を置く。

(診査する内容)

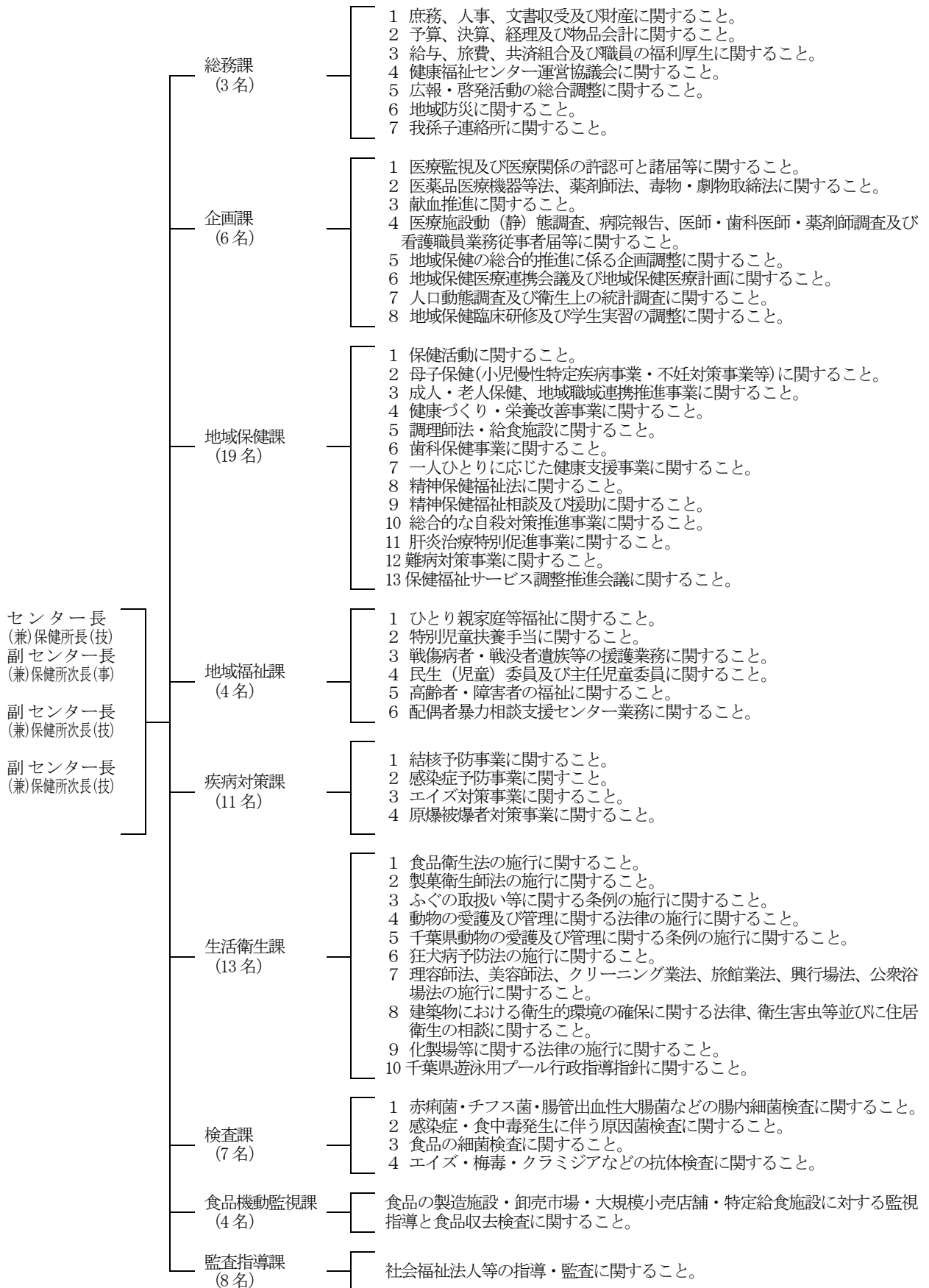
法律第18条第1項による通知、第20条第1項及び第26条による一類感染症及び二類感染症の患者に対する10日以内の入院勧告、第20条第4項及び第26条の規定による前述の患者に対する延長入院の必要の是非、並びに第37条の2第1項の規定による申請に基づく費用の負担に関し必要な事項を診査する。

表5－(2) 感染症診査協議会委員名簿 (平成29年3月31日現在)
(順不同・敬称略)

現 職 名	氏 名
高 江 医 院 院 長	高 江 四 郎
国保松戸市立病院医療技術局長	小 森 功 夫
国保松戸市立病院呼吸器内科部長	船 橋 秀 光
新 松 戸 総 合 事 務 所 長	伊 見 真 希
医療及び法律以外の学識経験を有する者	山 口 文 代

6 機構及び事務内容

(平成 28 年 4 月 1 日現在)



7 職員数及び配置状況

表7 職員配置

(平成28年5月1日現在)

	センター長 (所長)	副センター長 (次長)	総務課	企画課 (課長)	地域保健課 (課長)	地域福祉課 (課長)	疾病対策課 (課長)	生活衛生課 (課長)	検査課 (課長)	食品機動監視課 (課長)	監査指導課 (課長)	計
合計	1	3	3	【1】6	【1】19	【1】4	【1】11	【1】13	【1】7	【1】4	【1】8	79
医師	1						【1】1					2
事務		1	2	2	5	【1】4	1				【1】8	23
薬剤師		1		【1】2				3		1		7
獣医師								4		1		5
保健師		1		【1】8			8					17
診療放射線技師							1					1
臨床検査技師			1	2				2	6	1		12
管理栄養士					2			1				3
精神保健福祉士					4							4
その他の技術職員							【1】3	【1】1	【1】1	1		5
食品衛生監視員 (再掲)	1	1						8		【1】4		14
環境衛生監視員 (再掲)							【1】5			2		7

(注)総務企画課長は、副センター長(事)が事務取扱となっている。

技術職員の内訳については、主たる職種とする。また、課長の職種は【】内に再計とした。