

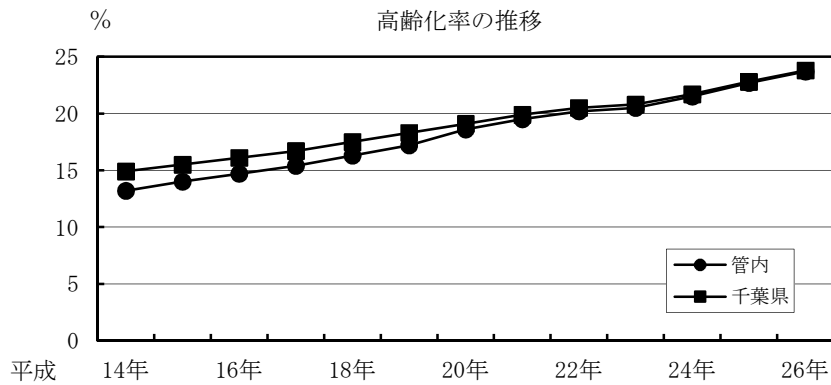
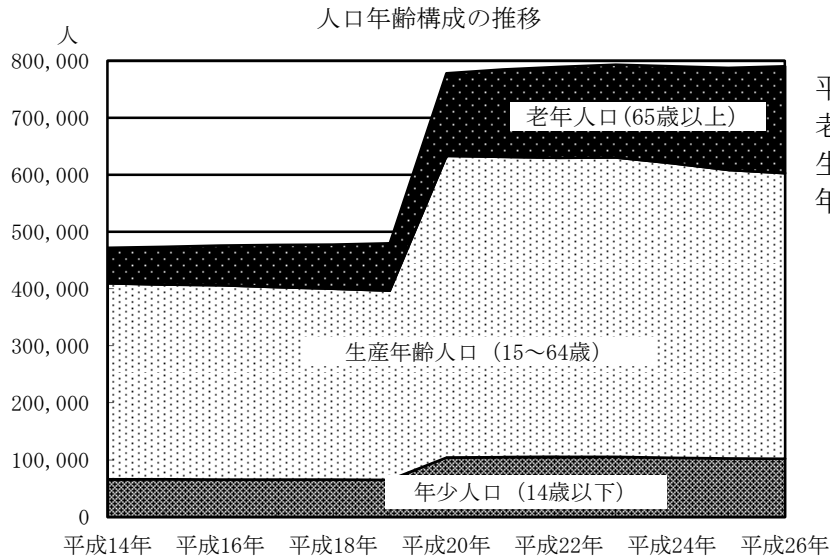
# 地域資料編



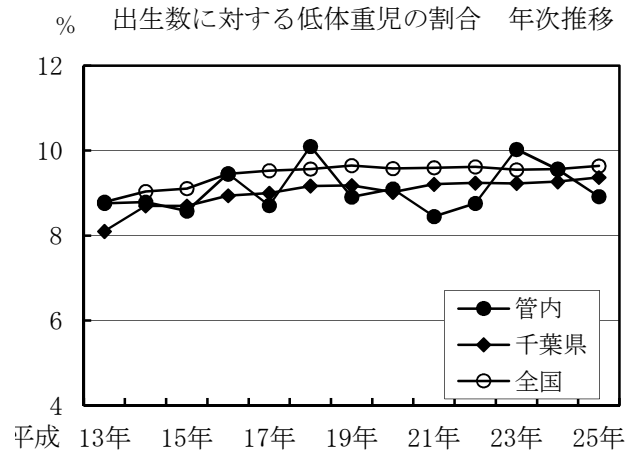
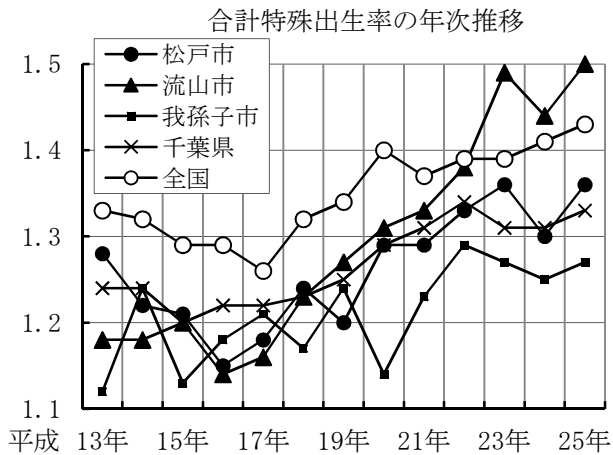
# 地域資料編

## 1 管内の地域特性

### (1) 人口

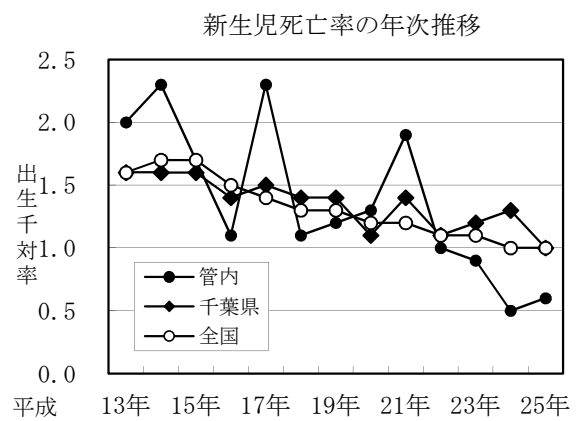
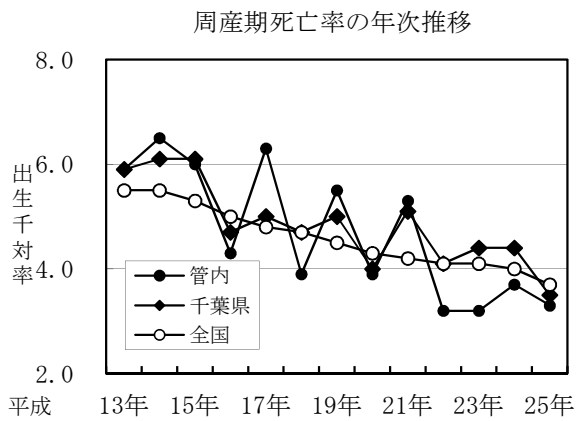


(注) 表の数値は千葉県年齢別・町丁字別人口(各年4月1日現在)による



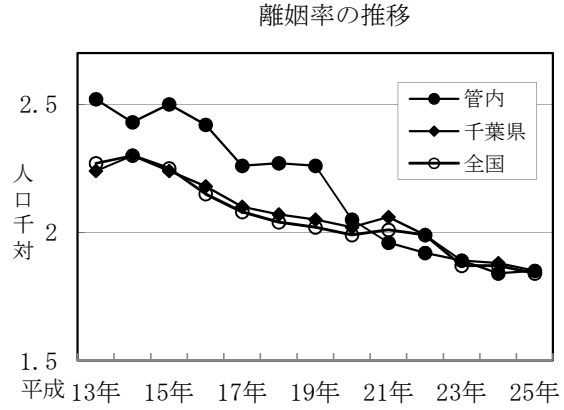
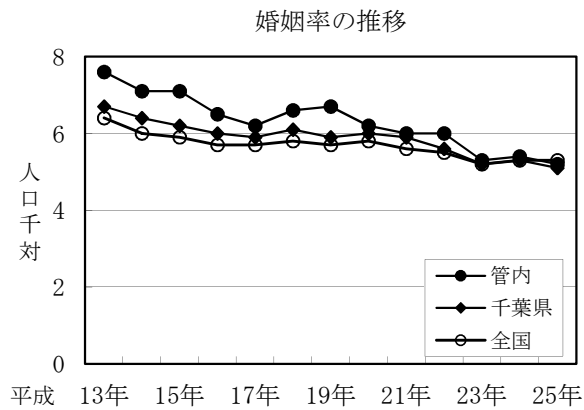
(注) 表の数値は人口動態統計による

(2) 死亡



(注) 表の数値は人口動態統計による

(3) 婚姻・離婚



(注) 表の数値は人口動態統計による

(4) 低出生体重児出生体重別内訳

年度	体重別	総数	出生体重別				
			499g以下	500～ 999g	1,000～ 1,499g	1,500～ 1,999g	2,000～ 2,499g
平成23年		689	-	16	36	80	557
平成24年		610	5	13	26	64	502
	松戸市	349	2	7	13	42	285
	流山市	164	3	3	8	11	139
	我孫子市	97	-	3	5	11	78
平成25年		..	..	..	..	..	..
	松戸市	..	..	..	..	..	..
	流山市	..	..	..	..	..	..
	我孫子市	..	..	..	..	..	..

(注)1 数値は人口動態統計による。

2 平成25年数値については、事業年報編集時点で公表されていないため「..」とした。

## 2 母子保健事業

### (1) 1歳6か月児健康診査

表2-(1)-ア 一般健康診査実施状況 (人)

区分 市町別	実 施 回 数	対 象 者 数	受 診 者 数	受 診 率 (%)	健康管理上注意すべき者			内 訳 ( 延 数 )				
					実 数 計	延 身 体 数 面	延 精 神 数 面	要 治 療	管 他 理 機 中 関	経 過 観 察	発 精 検 カ ー ド	そ の 他
松 戸 市	85	3,891	3,696	95.0	1,323	832	828	25	576	787	260	12
流 山 市	24	1,723	1,661	96.4	230	216	14	47	35	115	13	20
我 孫 子 市	18	950	859	90.4	386	135	353	-	66	416	6	-
管 内 合 計	127	6,564	6,216	94.7	1,939	1,183	1,195	72	677	1,318	279	32

表2-(1)-イ 歯科健康診査実施状況 (人)

区分 市町別	回 数	対 象 者 数	受 診 者 数	むし歯の 総 数 (本)	むし歯の型別分類 (実)							
					むし歯のない者			むし歯のある者				
					O <sub>1</sub> 型	O <sub>2</sub> 型	不詳	A型	B型	C型	不詳	計
松 戸 市	85	3,891	3,692	333	718	2,857	-	104	11	2	-	117
流 山 市	24	1,723	1,661	44	365	1,278	-	17	0	1	-	18
我 孫 子 市	18	950	858	23	830	18	-	9	0	1	-	10
管 内 合 計	127	6,564	6,211	400	1,913	4,153	-	130	11	4	-	145

(注) O<sub>1</sub>型：むし歯なし。歯もきれい。 O<sub>2</sub>型：むし歯なし。歯きたない。

A型：奥歯または前歯にむし歯 B型：奥歯と前歯にむし歯。 C型：下前歯にもむし歯

### (2) 3歳児健康診査

表2-(2)-ア 一般健康診査実施状況 (人)

区分 市町別	対 象 者 数	受 診 者 数	受 診 率 (%)	健康管理上注意すべき者			内 訳 ( 延 数 )				
				実 数 計	延 身 体 数 面	延 精 神 数 面	要 治 療	管 他 理 機 中 関	観 経 察 過	発 精 検 カ ー ド	そ の 他
松 戸 市	4,000	3,661	91.5	1,466	1,436	582	6	565	912	469	66
流 山 市	1,766	1,647	93.3	181	160	23	24	14	69	50	26
我 孫 子 市	1,050	937	89.2	473	472	320	-	107	610	75	-
管 内 合 計	6,816	6,245	91.6	2,120	2,068	925	30	686	1,591	594	92

表2-(2)-イ 歯科健康診査実施状況 (人)

区分 市町別	対象者数	受診者数	むし歯 の総数	むし歯の型別分類					軟組織の 異常	咬合 異常	その他 の異常
				A型	B型	C型	不詳	計			
松戸市	4,000	3,652	2,519	470	200	28	-	698	55	308	775
流山市	1,766	1,647	615	146	47	4	-	197	9	218	141
我孫子市	1,050	930	592	115	37	14	-	166	46	152	112
管内合計	6,816	4,064	3,726	731	284	46	-	1,061	110	678	1,028

A型：奥歯または前歯にむし歯

B型：奥歯と前歯にむし歯

C型：下前歯にもむし歯

表2-(2)-ウ 眼科健康診査実施状況 (人)

区分 市町別	一次健診			二次健診						
	対象者数	受診者数	受診率 (%)	対象者数	受診者数	受診率 (%)	異常 なし	経過 観察	異常あり	
									病院紹介	精検カード
松戸市	3,661	3,661	100	959	959	100	722	4	36	197
流山市	1,766	1,647	93.3	393	206	52.4	160	14	-	32
我孫子市	1,050	937	89.2	311	311	100	245	10	-	56
管内合計	6,477	6,245	96.4	1,663	1,476	88.8	1,127	28	36	285

表2-(2)-エ 耳鼻咽喉科健康診査実施状況 (人)

区分 市町別	一次健診			二次健診						
	対象者数	受診者数	受診率 (%)	対象 者数	受診者 数	受診率 (%)	異常 なし	経過 観察	異常あり	
									病院紹介	精検カード
松戸市	3,661	3,661	100	-	-	-	-	-	-	-
流山市	1,766	1,647	93.3	121	74	61.2	42	-	32	-
我孫子市	1,050	937	89.2	-	-	-	-	-	-	-
管内合計	6,477	6,245	96.4	121	74	61.2	42	-	32	-

### 3 予防接種事業

#### (1) 定期予防接種実施事業

疾病 市町村 年度	三混(百・ジフ・破)			二混(ジフ・破)			日 本 脳 炎			急性灰白髄炎 (経口生ワクチン)			MR(麻・風)		
	対象者	実施者	実施率	対象者	実施者	実施率	対象者	実施者	実施率	対象者	実施者	実施率	対象者	実施者	実施率
平成 23 年度	27,168	26,957	99.2	7,195	5,743	79.8	27,399	38,008	138.7	13,634	8,935	65.5	27,338	24,647	90.2
平成 24 年度	26,108	16,672	63.9	7,095	5,642	79.5	62,253	32,827	52.7	6,802	1,997	29.4	27,833	24,285	87.3
平成 25 年度	26,476	6537	24.7	7,023	4,921	70.1	70,791	28,946	40.9	—	—	—	13,262	12,791	96.4
松 戸 市	15,704	3,919	25.0	4,329	3,062	70.7	40,371	17,637	43.7	—	—	—	7,852	7,501	95.5
流 山 市	7,024	1,685	24.0	1,452	960	66.1	17,489	6,984	39.9	—	—	—	3,329	3,299	99.1
我 孫 子 市	3,748	933	24.9	1,242	899	72.4	12,931	4,325	33.4	—	—	—	2,081	1,991	95.7

疾病 市町村 年度	四混(百・ジフ・破・ポ <sup>※</sup> )			急性灰白髄炎 (不活化ワクチン)		
	対象者	実施者	実施率	対象者	実施者	実施率
平成 23 年度	—	—	—	—	—	—
平成 24 年度	26,108	5,244	20.1	24,736	21,914	88.6
平成 25 年度	26,476	21,296	80.4	26,476	10,158	38.4
松 戸 市	15,704	12,952	82.5	15,704	6,547	41.7
流 山 市	7,024	5,322	75.8	7,024	2,397	34.1
我 孫 子 市	3,748	3,022	80.6	3,748	1,214	32.4

※平成 24 年 9 月 1 日に単独不活化ポリオワクチン、平成 24 年 11 月 1 日に四種混合ワクチンが導入された。

#### (2) 予防接種健康被害発生状況

疾病 年度	三混(百・ジフ・破)	二混(ジフ・破)	日本脳炎	急性 灰白髄炎	MR(麻・風)	BCG
平成 23 年度	—	—	—	—	—	—
平成 24 年度	—	—	—	—	—	—
平成 25 年度	—	—	—	—	—	—

#### 4 保健施設設置状況

##### (1) 保健福祉センター

(平成26年3月31日現在)

市町村名	名 称	所 在 地	電話番号
松 戸 市	中央保健福祉センター	松戸市竹ヶ花 74-3	047-366-7489
松 戸 市	小金保健福祉センター	松戸市小金2 ピコティ西館3階	047-346-5601
松 戸 市	健康福祉会館常盤平保健福祉センター	松戸市五香西 3-7-1	047-384-1333
流 山 市	流山市保健センター	流山市西初石 4-1433-1	04-7154-0331
我孫子市	我孫子市保健センター	我孫子市湖北台 1-12-16	04-7185-1126

##### (2) 介護老人保健施設

(平成26年3月31日現在)

名 称	所 在 地	電 話 番 号	定 員
栗ヶ沢デイホーム	松戸市栗ヶ沢 789-33	047-385-5575	46
松戸市立福祉医療センター梨香苑	松戸市高塚新田 123-13	047-391-5500	50
偕楽園	松戸市西馬橋幸町 23	047-340-1300	100
千の星・松戸	松戸市串崎新田 189-4	047-394-7811	100
まつど徳洲苑	松戸市幸田 180-1	047-309-7172	100
シルバークエア松戸	松戸市串崎新田 172-1	047-311-0303	100
東京おりーぶ苑	松戸市金ヶ作 276-28	047-311-0777	100
あきやまの郷	松戸市高塚新田 484-1	047-312-8121	100
エスワールド松戸	松戸市五香西 4-26-10	047-311-3166	100
シルバークエア常盤平	松戸市五香西 5-28	047-386-4551	100
ナーシングプラザ流山	流山市前ヶ崎 248-1	04-7145-0111	120
ハートケア流山	流山市小屋 146-1	04-7178-2200	150
我孫子ロイヤルケアセンター	我孫子市中峠 2614	04-7181-5611	150
エスペーロ	我孫子市布佐 834-28	04-7189-1112	95
クレオ	我孫子市我孫子 1855-4	04-7179-7700	100
葵の園・我孫子	我孫子市柴崎 137-1	04-7182-1165	100
計 16ヶ所			



## (3) 訪問看護ステーション

(平成 26 年 3 月 31 日現在)

	名 称	所 在 地	電話番号
1	北松戸訪問看護ステーション	松戸市上本郷2089	047-364-1712
2	新松戸ロイヤル訪問看護ステーション	松戸市新松戸1-401-1	047-344-8540
3	ハynes訪問看護ステーション	松戸市松戸1291-4 コスモ松戸ステーションビル107	047-363-6791
4	松戸市東松戸訪問看護ステーション	松戸市高塚新田123-13	047-391-2733
5	栗ヶ沢訪問看護ステーション	松戸市栗ヶ沢789-20	047-385-1933
6	みやこ台訪問看護ステーション	松戸市三矢小台3-9-10	047-331-2751
7	松戸なのはな訪問看護ステーション	松戸市新松戸4-2-2 エスエフ新松戸ビル3F	047-340-6615
8	大倉記念訪問看護ステーション	松戸市大谷口133-1	047-341-5711
9	セコム松戸訪問看護ステーション	松戸市小根本45-5 栄久ビル401	047-703-6400
10	松戸神経内科訪問看護ステーション	松戸市旭町1-160	047-349-5520
11	スマイルリハ訪問看護ステーション松戸	松戸市常盤平陣屋前15-2	047-710-7988
12	あい訪問看護ステーション	松戸市常盤平1-20-4	047-394-6366
13	常盤平訪問看護ステーション	松戸市常盤平7-5-10	047-311-8777
14	訪問看護ステーションあおぞら	松戸市新松戸3-15 KS12ビル1階B号	047-309-7500
15	訪問看護サボテン	松戸市五香6-1-9	047-311-8886
16	元気訪問看護ステーション	松戸市中根517	047-331-3003
17	おひさま訪問看護ステーション	松戸市常盤平1-25-3	047-711-7532
18	セントケア訪問看護ステーション松戸馬橋	松戸市西馬橋蔵元町183 シティプラザ II 301	047-347-1020
19	シルバークア常盤平訪問看護ステーション けやき	松戸市五香西5-28	047-386-5544
20	ライフサポート 訪問介護・看護事業所	松戸市本町25-4 第2石井ビル3F	047-707-5009
21	秋桜訪問看護ステーション	松戸市栄町西3-991-15	047-711-6116
22	たんぽぽ訪問看護ステーション	流山市西初石3-101-21初石鈴木ビル1階	04-7156-7802
23	訪問看護ステーションすびか	流山市前平井 121-2 リュージュ 001	04-7138-5418
24	流山市訪問看護ステーション	流山市平和台 2-1-2	04-7159-6655
25	初石訪問看護ステーション	流山市東初石 2-133-1-1ウイロ初石1階	04-7155-8841
26	花いちもんめ訪問看護ステーション	流山市東初石 3-103-67	04-7178-2608
27	ケアーズ訪問看護ステーション江戸川台	流山市江戸川台西 2-141 ロータリービル1階	04-7138-5896
28	わかくさ訪問看護ステーション	我孫子市下ヶ戸 1811-5	04-7165-4751
29	訪問看護ステーションふさ	我孫子市布佐834-28	04-7189-1114
30	訪問看護ステーションあらき	我孫子市南新木1-6-3	04-7138-6658
31	訪問看護ステーションまど	我孫子市寿2-13-29	04-7192-8537
32	さくら訪問看護ステーション	我孫子市若松141-3 第2伊原ビル201	04-7197-1121
33	我孫子聖仁会訪問看護ステーション	我孫子市柴崎1300	04-7181-1100

## 5 学会・研究会における発表（図書執筆・取材も含む）

### (1) 学会・研究会

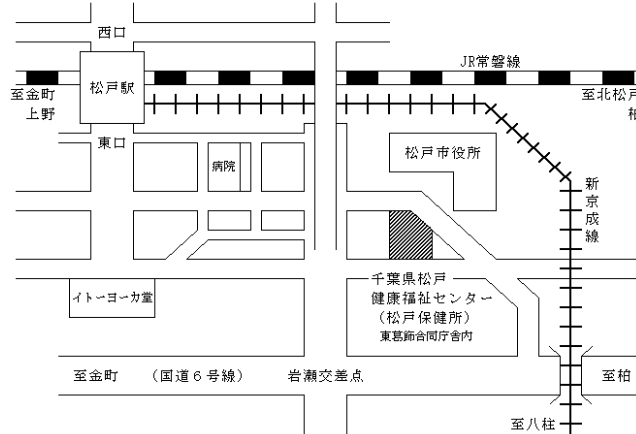
発 表 演 題	発 表 者		発 表		
	職	氏 名	年月日	場 所	学会等の名称
医療機器を装着している児が災害時に孤立しないための在宅支援体制づくり	課長	山田 邦子	平成 26 年 1 月 12 日	国際医療福祉大学 小田原保健医療学部	第 2 回日本公衆衛生看護学会学術集会
長期療養児の地域支援強化への取り組み～医療機器装着児と家族のピアカウンセリング事業を通して～	技師	唐鎌 伊織	平成 26 年 2 月 13 日	千葉文化センター	第 5 2 回千葉県公衆衛生学会
ニーズに対応した不妊専門相談センター事業の役割	主任保健師	林 芙美	平成 23 年 2 月 13 日	千葉文化センター	第 5 2 回千葉県公衆衛生学会
自殺未遂を繰り返す人に対する支援への取り組み	課長	山田 邦子	平成 26 年 2 月 13 日	千葉文化センター	第 5 2 回千葉県公衆衛生学会
都市型保健所における効率的な神経難病患者の療養支援への試み 2～多系統萎縮症患者への支援（ひとりひとりの患者支援を大切に）～	技師	棟方 里香	平成 26 年 2 月 13 日	千葉文化センター	第 5 2 回千葉県公衆衛生学会
災害時要援護児の地域支援体制充実に向けた事業評価	技師	石井 温子	平成 26 年 3 月 7 日	千葉県教育会館	平成 2 5 年度千葉県保健活動業務研究発表会

## 6 表彰関係一覧表

表 彰 区 分	氏名・名称	業 種 等	表彰年月日	大 会 名 等
厚生労働大臣表彰 (食品衛生功労)	該当なし			
千葉県知事表彰 (食品衛生功労者)	鈴木 勝好	飲食店営業	平成 25 年 11 月 7 日	食品衛生法施行 65 周年記念 千葉県食品衛生大会
〃	梨子本雅秋	〃	〃	〃
(食品衛生優良施設)	秋元恵美子	菓子製造業	〃	〃
〃	斎藤 正	乳類販売業	〃	〃
(知事感謝状)	石井 國雄	飲食店営業	〃	〃
〃	鏑木 喜好	〃	〃	〃
保健所長表彰 (食品衛生功労者)	濱村 昭	〃	平成 25 年 11 月 20 日	平成 25 年度松戸保健所 管内食品衛生協会食品衛生 表彰式
〃	黒須 尚子	〃	〃	〃
〃	鈴木 康之	〃	〃	〃
〃	吉田 幸信	〃	〃	〃
〃	山寄 康義	〃	〃	〃
〃	高橋 新一	〃	〃	〃
〃	吉田喜代子	〃	〃	〃
〃	森尻多恵子	〃	〃	〃
〃	埴山 吉弘	〃	〃	〃
(優良調理師)	若林 栄	調理師	平成 25 年 5 月 7 日	松戸保健所管内松戸調理師 会定期総会
母子保健功労者表彰 (母子愛育会会長表彰)	遠藤敏子	助産師	平成 25 年 10 月 17 日	平成 25 年度健やか親子 2 1 全国大会
一般社団法人日本家族 計画協会会長表彰	岡野成代	助産師	平成 25 年 10 月 17 日	平成 25 年度健やか親子 2 1 全国大会
知事表彰 (千葉県母子保健功労者)	久保田米子	保健師	平成 26 年	
	續木田鶴子	保健師	3 月 25 日	

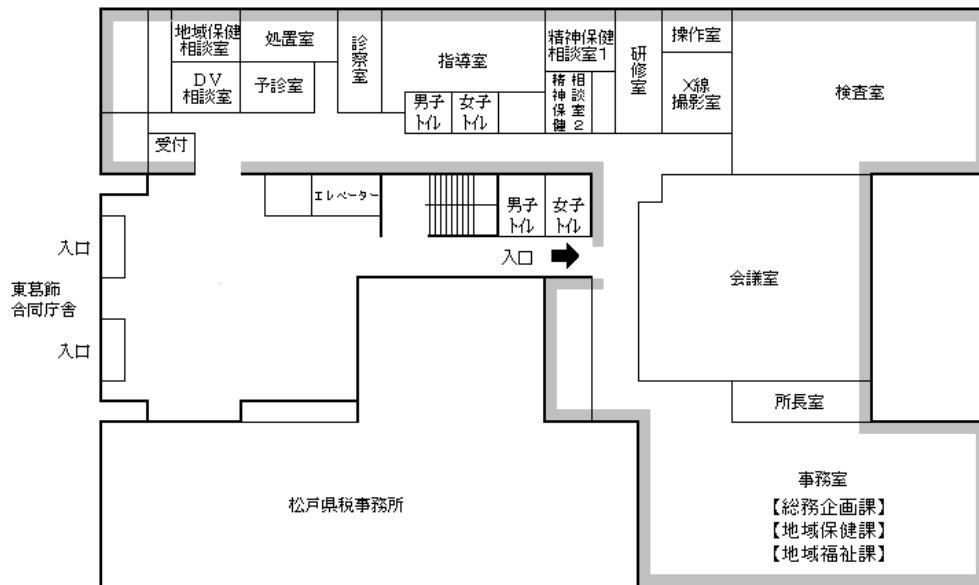
## 7 松戸健康福祉センター（松戸保健所）案内

1. 名称 千葉県松戸健康福祉センター（松戸保健所）
2. 所在地 千葉県松戸市小根本7 東葛飾合同庁舎 2階・3階  
電話 047-361-2121 FAX 047-367-7554
3. 交通 JR常磐線・新京成線「松戸」駅下車 徒歩7分
4. 案内図

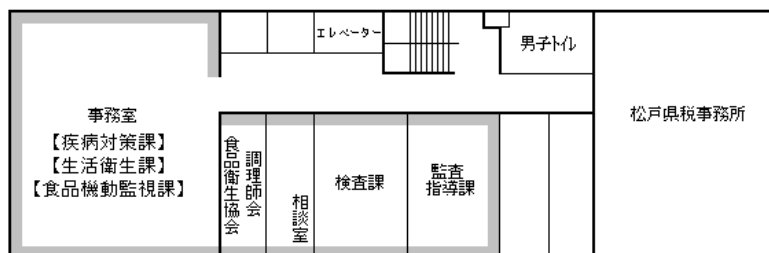


### 5. 庁舎平面図

東葛飾合同庁舎 2階

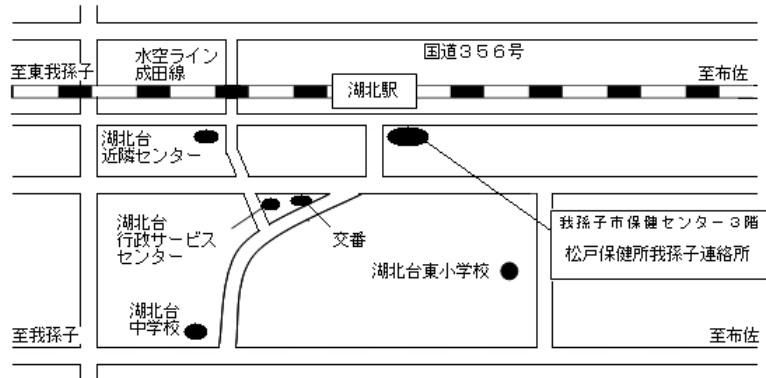


東葛飾合同庁舎 3階



## 8 松戸健康福祉センター（松戸保健所）我孫子連絡所案内

1. 名 称 松戸健康福祉センター（松戸保健所）我孫子連絡所
2. 所 在 地 我孫子市湖北台 1-12-16 我孫子市保健センター 3階  
電話 04-7187-1805
3. 交 通 JR成田線「湖北」駅下車 徒歩3分
4. 案 内 図



---

千葉県松戸健康福祉センター（松戸保健所）  
事業年報

平成 25 年度版

平成 26 年 9 月 印刷・発行

【編集及び発行者】

千葉県松戸健康福祉センター（千葉県松戸保健所）  
センター長（所長） 児玉 賀洋子

---