

海匝保健所だより

（海匝健康福祉センター）

千葉県海匝保健所（海匝健康福祉センター）

〒288-0817 銚子市清川町1-6-12
（旭県税事務所銚子支所2階）

TEL0479-22-0206 FAX0479-24-9682

千葉県海匝保健所（海匝健康福祉センター）八日市場地域保健センター

〒289-2144 匝瑳市八日市場イ2119-1

TEL0479-72-1281 FAX0479-73-3709

ホームページアドレス <https://www.pref.chiba.lg.jp/kf-kaisou/index.html>

新型コロナウイルス感染症が5類感染症へ

～令和5年5月8日以降、このように変わりました～

○医療提供体制は、基本的にインフルエンザなどの一般的な感染症と同様です。

【心配な症状があった時の相談窓口】

千葉県新型コロナウイルス感染症相談センター
24時間（土日・祝日を含む毎日）
TEL 0570-200-139



○療養期間は、個人や事業所で判断してください。

【推奨される療養期間の例示】



ただし、児童・生徒の出席停止期間は

「発症後5日を経過し、かつ、症状軽快後1日を経過するまで」です。

○医療費は自己負担となります。

（※一部、国が定めるコロナ治療薬、入院医療費等の公費支援あり。）



○令和5年の新型コロナワクチン接種は無料で実施されます。

詳しくはお住まいの市町村にお問合せください。

○県内での感染者発生動向は、千葉県感染症情報センターのホームページで週1回公表します。

<https://www.pref.chiba.lg.jp/eiken/c-idsc/wr2023.html>

スマホ・タブレットからはこの二次元コードで→



【脳卒中・1分でも早く】

脳卒中の一種である脳梗塞は夏にも多い病気です。暑い日に汗をかいて水分が不足すると、血液の流れが悪くなり、血管が詰まりやすくなり、脳梗塞の発症につながる可能性があります。水をこまめに飲んで予防しましょう。

【こんな症状があったらすぐ119に電話】

- ・片側がマヒ、力が入らない
- ・ろれつが回らない、言葉の意味が分からない
- ・目のピントが合わない
- ・激しい頭痛、吐き気



熱中症の予防と応急処置

予防



- 【室内】
 - ・エアコンや扇風機で温度調節
 - ・カーテン、すだれ等で日光を遮る
- 【外出時】
 - ・日傘や帽子を着用する
 - ・携帯型扇風機や保冷材を活用する
 - ・こまめに水分・塩分を補給し、休憩



応急処置

- ・室内や日陰など、涼しい場所へ避難
- ・衣服をゆるめ、体を冷やす(首の回り、わきの下など)
- ・経口補水液やスポーツドリンク、食塩水を飲む

自力で水が飲めない、意識がない場合は、
すぐに救急車を呼びましょう！

怪しい「健康食品」 に注意！

近年、「健康食品」や「サプリメント」という名目で販売されている食品から医薬品成分が検出される事例が相次いでいます。



健康効果をうたう食品を摂取した後、体調不良が生じた場合は、速やかに医療機関を受診し、保健所に御連絡ください。

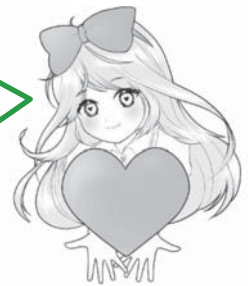
献血に御協力を

多くの患者さんの病気やけがの治療に使われている血液製剤は、人工的につくることができず、日々、多くの皆さまの協力による献血でつくられています。

夏場は献血者が少ない時期です。皆様の献血への御協力をお願いします。

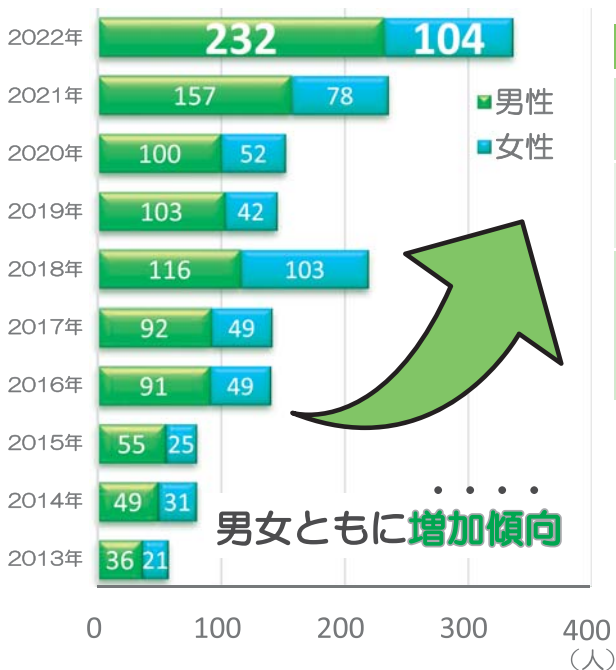
献血バスの運航
予定はWebで
見られるよ！

（日本赤十字社のHP
を御覧ください。）



梅毒患者が増えています！

梅毒患者数（千葉県）



・梅毒は、主に**性行為**等により、細菌が感染して発症する感染症です。

～感染するとこんな症状がでます～

経過	主な症状
第Ⅰ期： 感染後約3週間	・感染が起きた部位（主に陰部、口唇部・口腔内・肛門等）にしこりが出現
第Ⅱ期： 感染後数か月	・手のひら、足の裏、体全体にうっすらと赤い発疹が出現
晩期顕性梅毒： 感染後数年	・骨などにゴムのような腫瘍が発生 ・心臓、血管、脳などの複数の臓器に病変が生じ、 <u>場合によっては死亡に至る</u>

・梅毒は**防げる／治る**感染症です。コンドームを適切に使用するなど、感染予防に努めることはもちろん、疑わしいことがあったときや症状が出現したときは、すぐにパートナーと一緒に医療機関を受診するようにしましょう。

・保健所でも**匿名／無料**で梅毒の検査を受けられます。詳細は裏面の案内をご覧ください。

案内図

銚子市の方は
海匝保健所（海匝健康福祉センター）へ

※医療従事者免許申請について、旭市にお住まいの方は、海匝保健所へお越しください。



千葉県海匝保健所（海匝健康福祉センター）
（旭県税事務所銚子支所2階）

〒288-0817 銚子市清川町1-6-12
TEL 0479-22-0206 FAX 0479-24-9682

旭市、匝瑳市の方は
海匝保健所（海匝健康福祉センター）
八日市場地域保健センターへ



八日市場地域保健センター

〒289-2144
匝瑳市八日市場イ2119-1
TEL 0479-72-1281
FAX 0479-73-3709

業務案内

令和5年6月1日現在

場所・日時 業務	海匝保健所（海匝健康福祉センター） （旭県税事務所銚子支所2階）		海匝保健所（海匝健康福祉センター） 八日市場地域保健センター	
	曜日	受付時間	曜日	受付時間
精神保健福祉相談 ※1	奇数月 第2水曜日	午後1:30～3:00 （予約制）	第3水曜日	午後1:30～3:00 （予約制）
	偶数月 第3金曜日 旭市役所		午後2:00～3:30（予約制）	
障害者差別相談			月～金曜日	専用電話 0479-70-1825 午前9:00～午後5:00
DV相談	※1 精神保健福祉相談は相談医師の都合により、曜日・受付時間に変更になることがあります。		月～金曜日	専用電話 0479-73-2321 午前9:00～午後5:00 面接相談 毎週金曜日（予約制）
腸内細菌検査 （有料）	※2 腸内細菌検査、HIV検査については、海匝保健所では実施していません。八日市場地域保健センターでの実施となります。		毎週火曜日 *火曜日、水曜日、木曜日のいずれかが休日の場合は実施なし	午前9:00～10:30
結核管理 家族検診	※3 井戸水等の水質検査については、保健所では受け付けていませんので、検査機関を御紹介します。		随時	個別にお知らせします
HIV・梅毒・ クラミジア検査			第1・3火曜日 （予約制）	午後1:00～1:30