

総

括

## 1. 沿 革

- 昭和16年10月 設置認可(設置指令厚生省千人第398号)
- 昭和18年 6月 夷隅郡の大半及び安房郡の一部を管轄して勝浦町(現在地)で業務開始  
(所長以下職員9名)
- 昭和19年12月 鴨川保健所の新設に伴い、安房郡の一部を分離、茂原保健所管轄であった夷隅郡の一部を吸収して夷隅郡全域を管轄(7町15村 人口115,000人)
- 昭和23年 5月 保健所細菌試験室41.25㎡竣工
- 昭和26年11月 [勝浦町大火 罹災民の医療救助, 伝染病予防を期する]
- 昭和27年 2月 大原北町に犬抑留所30.52㎡, 附属倉庫11.55㎡を新設
- 昭和28年 3月 保健所事務室115.5㎡を増築
- 昭和30年 6月 勝浦保健所大多喜試験室267.3㎡を大多喜町字上南部に開設
- 昭和37年 6月 旧犬抑留所を廃止し, 大原町深堀420に新しく犬抑留所竣工
- 昭和40年 3月 総務課, 保健指導課, 予防課, 衛生課の4課体制となる
- 昭和44年 4月 保健所新庁舎竣工
- 昭和45年 3月 大多喜衛生試験室閉鎖
- 昭和46年 1月 大原犬抑留所, 管理室を廃止, 大原町新田に新設
- 昭和51年 3月 保健所検査室33.6㎡を増設
- 昭和55年 5月 大原町新田犬抑留所施設を廃止, 大原下布施に新設
- 平成 8年 2月 犬焼却炉・燃料庫解体撤去
- 平成 9年 3月 保健所浴室を医療救護支援のための備蓄室に改修
- 平成 9年 4月 総務課, 企画調整班, 地域指導班, 疾病対策班, 検査班, 食品衛生班, 環境衛生班の1課6班体制となる
- 平成10年 3月 保健所に多目的トイレを増設
- 平成12年 4月 総務課, 企画調整班, 地域指導課, 疾病対策課, 検査課, 生活衛生課の5課1班体制となる
- 平成15年 2月 X線直接撮影装置を購入
- 平成16年 4月 勝浦保健所と夷隅支庁社会福祉課が統合し, 「夷隅健康福祉センター(夷隅保健所)」となる(旧勝浦保健所庁舎を増改築)。組織は, 総務企画課, 地域保健福祉課, 生活保護課, 健康生活支援課の4課体制
- 平成16年 6月 配偶者暴力相談支援センターに指定される。
- 平成17年12月 「いすみ市」発足により生活保護事務の所管区域が, 大多喜町, 夷隅町, 御宿町, 大原町, 岬町の5町から, 大多喜町, 御宿町の2町となる。
- 平成18年 4月 総務企画課, 地域保健福祉課, 健康生活支援課の3課体制となる。
- 平成20年 4月 検査業務分担の見直しにより, 総務企画課から検査業務が廃止され, 長生健康福祉センター(保健所)検査課が実施。なお水質検査業務は民間が実施することとなる。
- 平成20年 4月 [山武長生夷隅地域保健医療協議会発足]
- 平成25年 7月 庁舎の耐震改修

## 2. 概 要

管内は、勝浦市、いすみ市、大多喜町及び御宿町の2市2町からなり、その総面積は406.13平方キロメートルである。

東部は海岸線が太平洋に接し、西部は上総丘陵の尾根を境にして君津市、市原市に、南部は清澄山系を境に鴨川市に、北部は長生郡にそれぞれ接している。

気候は温暖で雨量も多く、海岸地帯は起伏が多く、景勝地と海水浴場に恵まれた通年型の観光地で、特に夏期は海水浴客で賑わっている。

生活形態は、農山漁村型に属し、平成27年4月1日現在（千葉県年齢別・町丁字別人口平成27年度）の世帯数は33,634世帯、人口は77,392人で、人口密度は低く過疎地帯であるとともに、人口の高齢化は年々上昇し、65歳以上の人口の割合は平均で37.7%に達しており、県内でも高い水準となっている。

この傾向は今後も続くことが予想され、地域保健医療計画においても高齢者対策を重要課題として盛り込み、実施している。

県下有数の観光地であり、毎年多数の観光客が訪れることから、旅館・民宿等の食品衛生・環境衛生に関する監視指導を重点的に実施し、指導強化を図っている。

### 3. 管内の状況

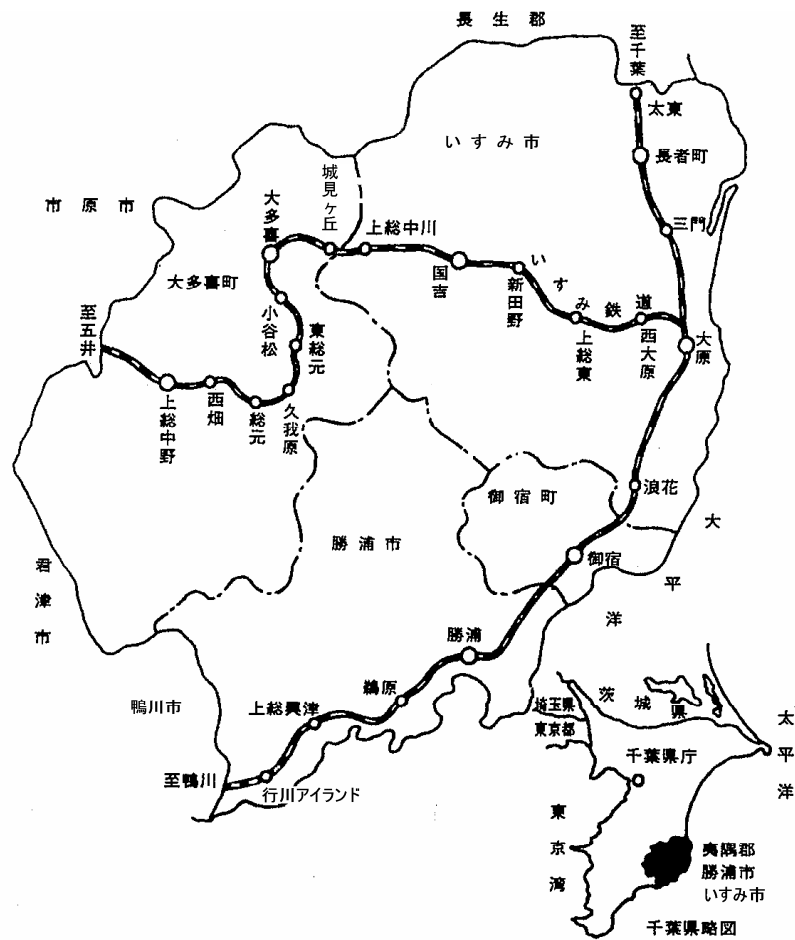
(1) 管内の世帯数、人口等

表3- (1) 管内人口等の概況

区 分	世 帯 数 (世帯)	人 口 (人)	人 口 密 度 (人 / km <sup>2</sup> )	面 積 (km <sup>2</sup> )
管 内	33,634	77,392	190.6	406.13
勝 浦 市	9,186	19,299	205.4	93.96
い す み 市	16,887	40,365	256.4	157.44
大 多 喜 町	3,901	9,910	76.3	129.87
御 宿 町	3,660	7,818	314.5	24.86

(注) 世帯数及び人口は、「千葉県年齢別・町丁字別人口調査」(平成27年4月1日現在)による。  
面積は、平成26年10月1日現在、国土交通省国土地理院「全国都道府県市町村別面積調」による。

図1 管内図



(2) 管内人口の年齢構成

管内人口の年齢構成は、表3-(2)のとおりで平成27年の年齢3区分によると、0歳～14歳までの年少人口は、8.8%、15歳～64歳までの生産年齢人口は53.5%、65歳以上の老年人口は37.7%で、県平均(12.7%・62.5%・24.7%)に比し生産年齢が低く、老年人口の割合が高くなっている。

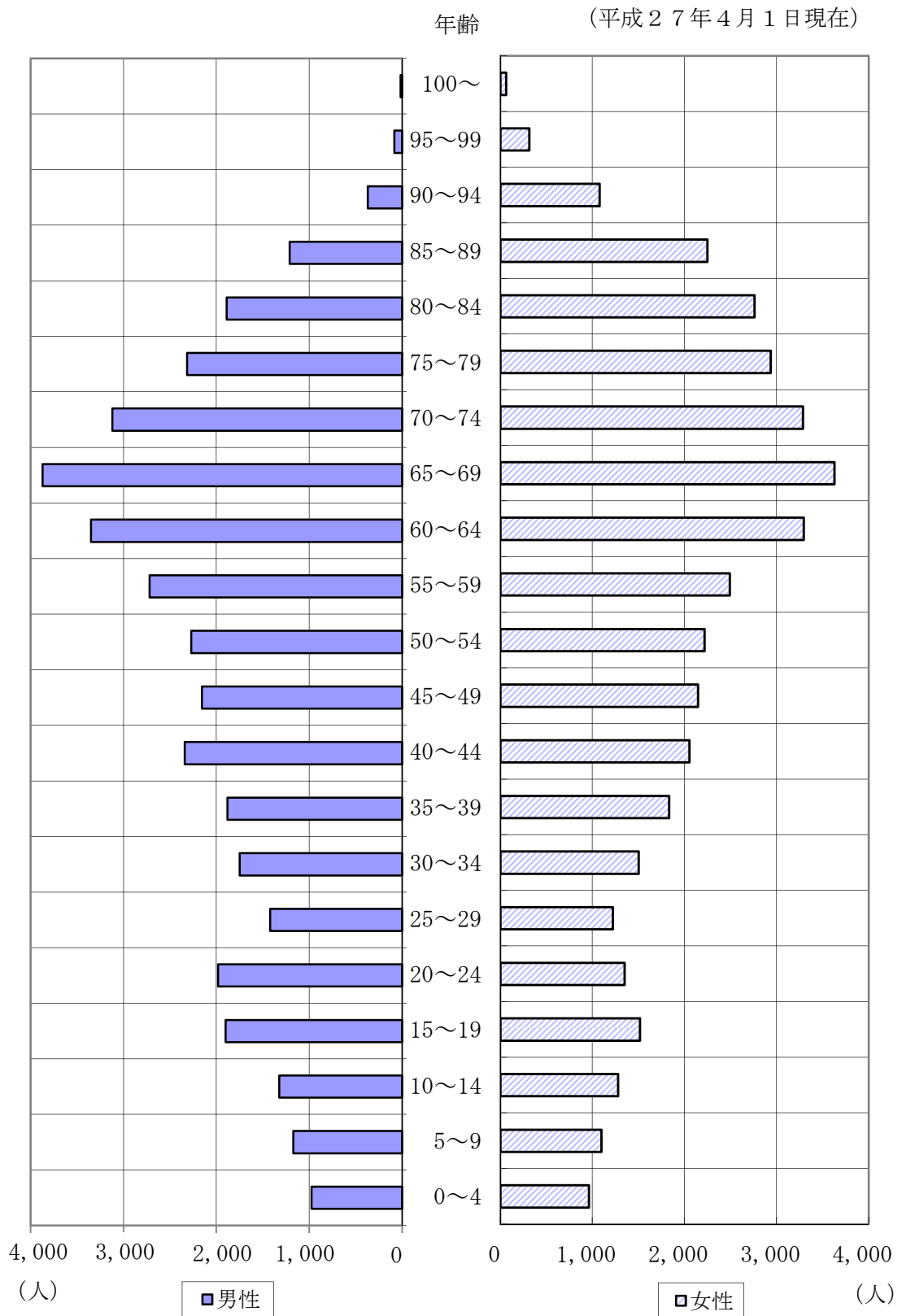
管内の平成27年4月1日現在の年齢5歳階級別人口構成は図2のとおりである。

表3-(2) 年齢構成の推移

	年	総人口	年少人口 0歳～14歳		生産年齢人口 15歳～64歳		老年人口 65歳～		不詳	
				%		%		%		%
管内	23	81,935	7,830	9.6	47,120	57.5	26,985	32.9	-	0.0
	24	80,829	7,576	9.4	46,008	56.9	27,245	33.7	-	0.0
	25	79,678	7,323	9.2	44,356	55.7	27,999	35.1	-	0.0
	26	78,572	7,060	9.0	42,835	54.5	28,677	36.5	-	0.0
	27	77,392	6,808	8.8	41,390	53.5	29,194	37.7	-	0.0
勝浦市	23	20,748	1,786	8.6	12,152	58.6	6,810	32.8	-	0.0
	24	20,413	1,704	8.3	11,877	58.2	6,832	33.5	-	0.0
	25	20,112	1,651	8.2	11,436	56.9	7,025	34.9	-	0.0
	26	19,711	1,560	7.9	10,935	55.5	7,216	36.6	-	0.0
	27	19,299	1,482	7.7	10,515	54.5	7,302	37.8	-	0.0
いすみ市	23	42,437	4,315	10.2	24,594	58.0	13,528	31.9	-	0.0
	24	41,855	4,194	10.0	23,976	57.3	13,685	32.7	-	0.0
	25	41,275	4,076	9.9	23,148	56.1	14,051	34.0	-	0.0
	26	40,809	3,966	9.7	22,467	55.1	14,376	35.2	-	0.0
	27	40,365	3,869	9.6	21,841	54.1	14,655	36.3	-	0.0
大多喜町	23	10,670	1,082	10.1	6,150	57.6	3,438	32.2	-	0.0
	24	10,510	1,040	9.9	6,030	57.4	3,440	32.7	-	0.0
	25	10,335	988	9.6	5,830	56.4	3,517	34.0	-	0.0
	26	10,124	949	9.4	5,596	55.3	3,579	35.4	-	0.0
	27	9,910	910	9.2	5,377	54.3	3,623	36.6	-	0.0
御宿町	23	8,080	647	8.0	4,224	52.3	3,209	39.7	-	0.0
	24	8,051	638	7.9	4,125	51.2	3,288	40.8	-	0.0
	25	7,956	608	7.6	3,942	49.5	3,406	42.8	-	0.0
	26	7,928	585	7.4	3,837	48.4	3,506	44.2	-	0.0
	27	7,818	547	7.0	3,657	46.8	3,614	46.2	-	0.0
県総数	23	6,277,160	832,370	13.3	4,138,283	65.9	1,306,507	20.8	-	0.0
	24	6,258,078	821,274	13.1	4,081,296	65.2	1,355,508	21.7	-	0.0
	25	6,240,461	811,257	13.0	4,003,630	64.2	1,425,574	22.8	-	0.0
	26	6,244,455	803,141	12.9	3,953,803	63.3	1,487,511	23.8	-	0.0
	27	6,254,359	795,693	12.7	3,911,500	62.5	1,547,166	24.7	-	0.0

「千葉県年齢別・町丁字別人口調査」より(各年4月1日現在)

図2 夷隅健康福祉センター（夷隅保健所）管内年齢5歳階級別人口構成図



#### 4. 歴代所長

表4 歴代所長

	氏 名	就 任 年 月 日
初代	北 原 圭 三 (兼)	昭和18年 7月20日
2代	宇田川 英 敏	昭和19年 5月 6日
3代	村 田 四 郎 (兼)	昭和20年 6月19日
4代	宇田川 英 敏	昭和21年 2月
5代	宮 杜 享 (兼)	昭和21年 6月19日
6代	橋 本 程 次	昭和21年 8月16日
7代	島 村 多之助	昭和23年 5月15日
8代	遠 藤 真 三	昭和29年 4月23日
9代	本 田 保 三 (兼)	昭和36年10月16日
10代	田 部 正 孝 (兼)	昭和37年 1月16日
11代	稲 田 正 実	昭和37年 4月 1日
12代	斉 藤 実	昭和43年 4月 1日
13代	鈴 木 貞 三 (兼)	昭和50年 5月17日
14代	斉 藤 実	昭和52年 4月 1日
15代	斉 藤 実 (兼)	昭和55年 4月 1日
16代	斉 藤 実	昭和56年 6月16日
17代	小 倉 敬 一 (兼)	昭和62年 3月31日
18代	西 村 明	昭和62年10月 1日
19代	森 尾 昭	平成 3年 4月 1日
20代	鈴 木 弘 一	平成 5年 4月 1日
21代	堀 部 治 男 (兼)	平成 6年 4月 1日
22代	井 上 孝 夫	平成 6年 7月 1日
23代	内 田 佐太臣 (兼)	平成 8年 4月 1日
24代	碧 井 猛 (兼)	平成10年 4月 1日
25代	中 村 恒 穂	平成11年 4月 1日
26代	伊 藤 清 臣	平成14年 4月 1日
27代	藤 木 哲 郎 (兼)	平成16年 4月 1日
28代	松 本 良 二	平成16年 7月11日
29代	土 戸 啓 史	平成19年 4月 1日
30代	大 野 由記子	平成21年 4月 1日
31代	松 本 良 二	平成24年 4月 1日
32代	鎗 田 和 美	平成27年 4月 1日

## 5. 保健所健康相談

表5 健康相談及び検査の日

(平成27年4月1日)

区 分	受 付 日	受付時間	備 考
精神保健福祉相談	毎月第1・3の木曜日	午後2:00～午後3:30	予 約 制
DV相談	来所相談－毎週水曜日 電話相談一月～金曜日 (祝日を除く)	午前9:00～午後5:00	予 約 制 専用電話 0470-73-0801
障害のある人への差別に 関する相談	月～金曜日	午前9:00～午後5:00	専用電話 0470-73-4630
難病相談事業	病名により開催日が異な ります(該当者に通知)	—	予 約 制 個別相談・つどい等
結核家族・管理検診	随時該当者に通知	—	無 料
被爆者検診	年2回 (該当者に通知)	午後1:30～午後2:30	無 料
HIV抗体検査	毎月第1・3の月曜日	午前9:30～午前11:00	予 約 制 無料・匿名
肝炎検査 (B型肝炎・C型肝炎)	毎月第1・3の月曜日	午前9:30～午前11:00	予 約 制 無料・匿名
腸内細菌検査(検便)	第2・3・4 週の火曜日 (休日及び休前日は除く)	午前9:00～午前11:00	有 料



## 6. 各種委員会

表6－(1) 夷隅健康福祉センター運営協議会委員名簿

(平成26年10月28日現在)

現 職 名	氏 名
千葉県議会議員	小高伸太
千葉県議会議員	山口登
勝浦市長	猿田寿男
いすみ市長	太田洋
大多喜町長	飯島勝美
御宿町長	石田義廣
夷隅医師会長	吉田賢一郎
夷隅郡市歯科医師会地域保健医療委員会委員長	片倉政子
外房薬剤師会相談役	鶴岡醇
夷隅地域獣医師会長	早川俊司
千葉県看護協会長夷地区部会副会長	宮嶋里美
夷隅郡市小中学校校長会長	大屋雅由
夷隅保健所管内食品衛生協会長	貝塚嘉 <del>軟</del>
夷隅郡市栄養士会長	横山恵子
千葉県美容業生活衛生同業組合夷隅支部長	佐藤昇
大多喜町社会福祉協議会事務局長	岩佐秀樹
御宿町民生委員児童委員協議会長	齊藤廣恵
いすみ市民生委員児童委員協議会主任児童委員	實方悦子
日本赤十字社千葉県支部勝浦市奉仕団委員長	関野敬子
大多喜町赤十字奉仕団委員長	高橋富恵
夷隅郡市食生活改善連絡協議会長	吉野三由紀
千葉県保育協議会夷隅支会長	最首桂子

(順不同, 敬称略)

表6－(2) 夷隅保健所感染症診査協議会委員名簿

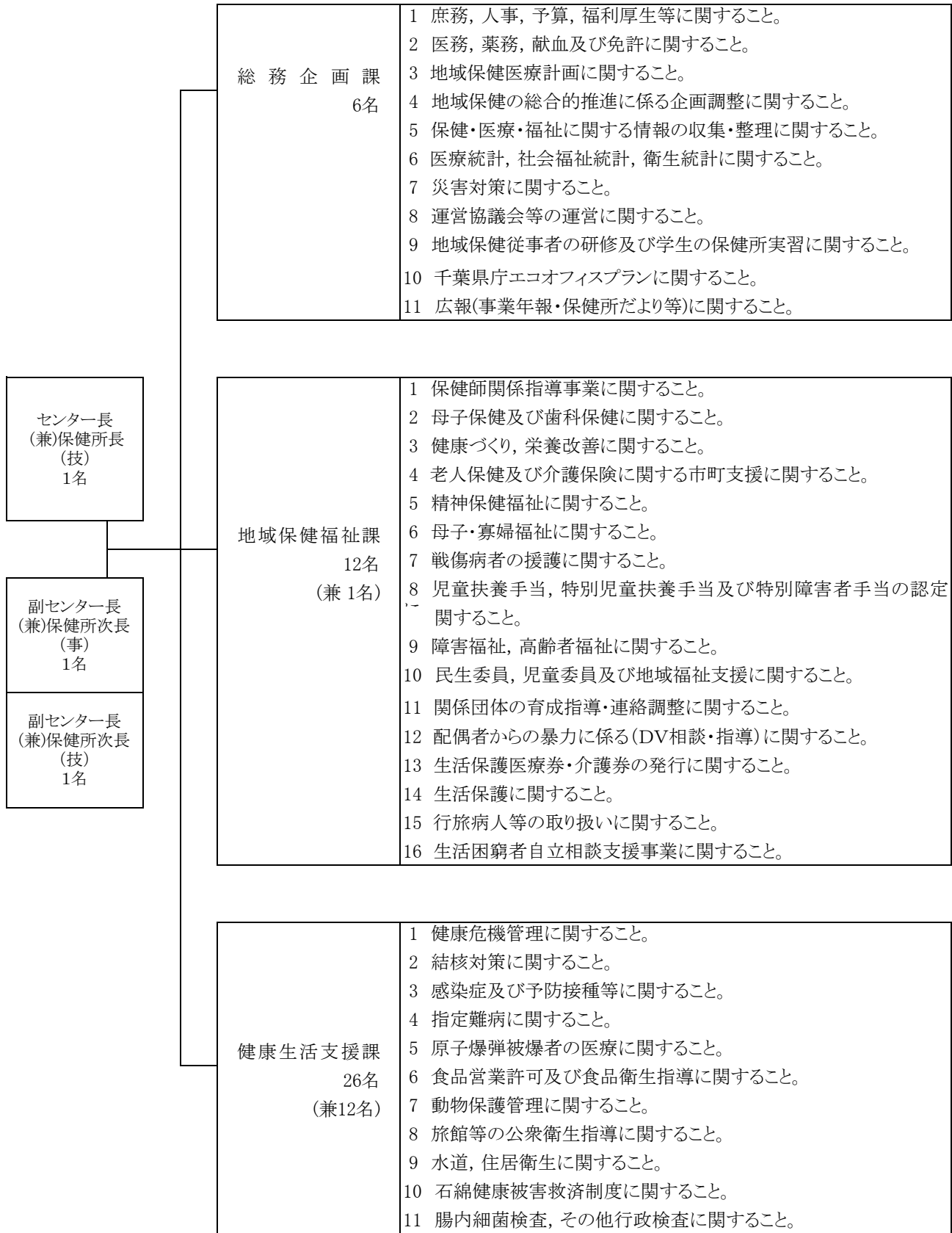
(平成27年3月31日現在)

現 職 名	氏 名
い す み 医 療 セ ン タ ー 副 院 長	伴 俊 明
越 後 貫 医 院 院 長	越 後 貫 聖
青 葉 ク リ ニ ッ ク 院 長	恩 田 宏 一 郎
亀 田 総 合 病 院 呼 吸 器 内 科 主 任 部 長	青 島 正 大
人 権 擁 護 委 員	古 澤 弘

(順不同, 敬称略)

## 7. 機構並びに事務内容

(平成27年5月1日現在)



※(兼)は, 外数

表7-（1）職 員 数

（平成27年5月1日現在）

課 名 職 種 名		職 ・ 課 別						兼務職員		合計は兼務職員（ ）を含む
		（兼 セ 保 健 所 長	（兼 副 セ 保 健 所 次 長	総 務 企 画 課	地 域 保 健 福 祉 課	健 康 生 活 支 援 課	計	（君 津 健 康 福 祉 セ ン タ ー ）	（長 生 健 康 福 祉 セ ン タ ー ・ 食 品 機 動 監 視 課 ）	
合 計		1	2	6	11	14	34	(1)	(12)	47
事 務 職 員		—	1	3	5	1	10	(1)	—	11
技 術 職 員		1	1	3	6	11	22	—	(12)	34
そ の 他 の 職 員		—	—	—	—	2	2	—	—	2
技 術 職 員 の 内 訳	医 師	1	—	—	—	—	1	—	—	1
	医 師	—	—	—	—	2	2	—	(2)	4
	薬 剤 師	—	1	3	—	3	7	—	(1)	8
	保 健 師	—	—	—	3	3	6	—	—	6
	管 理 栄 養 士	—	—	—	2	—	2	—	(1)	3
	臨 床 ・ 衛 生 検 査 技 師	—	—	—	—	1	1	—	(7)	8
	放 射 線 技 師	—	—	—	—	1	1	—	—	1
	精 神 保 健 福 祉 士	—	—	—	1	—	1	—	—	1
	そ の 他 の 技 術 職 員	—	—	—	—	1	1	—	(1)	2
	再 掲	検 査	—	—	—	—	—	—	—	(7)
	食 品 衛 生 員	1	1	—	—	5	7	—	(5)	12
	監 視 衛 生 員	1	1	—	—	7	9	—	—	9
職 名 別	セ ン タ ー 長 ( 兼 ) 所 長	1	—	—	—	—	1	—	—	1
	副 セ ン タ ー 長 ( 兼 ) 次 長	—	2	—	—	—	2	—	—	2
	主 幹 長	—	—	—	—	—	—	—	(1)	1
	課 長	—	—	—	1	1	2	—	—	2
	副 主 幹	—	—	3	2	1	6	(1)	(3)	10
	上 席 専 門 員	—	—	—	—	2	2	—	(1)	3
	主 査	—	—	1	1	—	2	—	—	2
	専 門 員	—	—	—	—	1	1	—	(2)	3
	副 主 査	—	—	—	—	1	1	—	—	1
	主 任 主 事	—	—	—	—	—	—	—	—	—
	主 任 技 師	—	—	—	—	2	2	—	—	2
	主 技 師	—	—	—	3	—	3	—	—	3
	技 師	—	—	2	3	4	9	—	(5)	14
	主 任 上 席 精 神 保 健 員	—	—	—	1	—	1	—	—	1
福 祉 相 談 員	—	—	—	—	2	2	—	—	2	
主 任 動 物 指 導 員	—	—	—	—	—	—	—	—	—	
合 計		1	2	6	11	14	34	(1)	(12)	47

※(兼)は兼務職員、総務企画課長は副センター長が事務取扱となっている。

表7-(2) 職員名簿

(平成27年5月1日現在)

課名	職名	氏名	課名	職名	氏名
	センター長(兼)保健所長	鎗田 和美	健 康 生 活 支 援 課	課長	松戸 滋
	副センター長(兼)保健所次長	積田 長夫		副主幹	松崎 茂樹
	副センター長(兼)保健所次長	松本 邦昭		上席専門員	尾高 郁子
総務企画課	課長事務取扱	積田 長夫		上席専門員	高橋 和宏
	副主幹	鈴木 由紀子		専門員	竹田 憲生
	副主幹	中山 優子		副主査	白井 克義
	副主幹	角田 起世和		主任技師	篠崎 康雄
	主査	鈴木 元久		主任技師	武田 みさき
	技師	山田 遼太		技師	角井 綾
	技師	玉木 みさ子		技師	吉留 麻友
地域保健福祉課	課長	池田 典子		技師	長嶋 千尋
	副主幹	間宮 啓二		技師	徳田 祐
	主任上席精神保健福祉相談員	小泉 信也		技師	江澤 崇
	副主幹	野澤 憲子		技師	齋藤 琢也
	主査	田中 貴代子		(兼)主幹	玉山 千恵子
	技師	吉田 伊曜	(兼)副主幹	田中 良和	
	技師	中江 智英子	(兼)上席専門員	榎本 智子	
	技師	栖原 水穂	(兼)技師	小川 貴史	
	主事	梅垣 裕一郎	(兼)技師	照屋 富夫	
	主事	石井 良騎	(兼)技師	花田 裕司	
	主事	山口 万里奈	(兼)技師	西岡 裕子	
	(兼)副主幹	大岩 澄江	(兼)副主幹	外山 宏子	
		(兼)副主幹	神谷 康祐		
		(兼)専門員	宮木 尚子		
		(兼)専門員	田島 靖子		
		(兼)技師	千保 寛		