

国際医療福祉大学成田病院の概要



2018年7月10日

1-1 成田病院の概要

- (1) 開院予定 2020年4月
- (2) 建設地 千葉県成田市大字畑ヶ田字地蔵前852他

| | |
|-----------|------------|
| (3) 総敷地面積 | 約16ha |
| 病院敷地面積 | 56,155.30㎡ |
| 延床面積 | 94,670.04㎡ |
| <内訳> | |
| 病院棟 | 77,185.58㎡ |
| 健診棟 | 15,465.41㎡ |
| Iビルディング-棟 | 2,019.05㎡ |

【病院棟】 地上8階 RC造・免震構造
【健診棟】 地上5階 S造・耐震構造



1-2 成田病院の概要

(4) 病床数 642床（一般病床600床、精神病床40床、感染症＜1種＞2床）
2017年9月26日、病院開設許可

(5) スケジュール

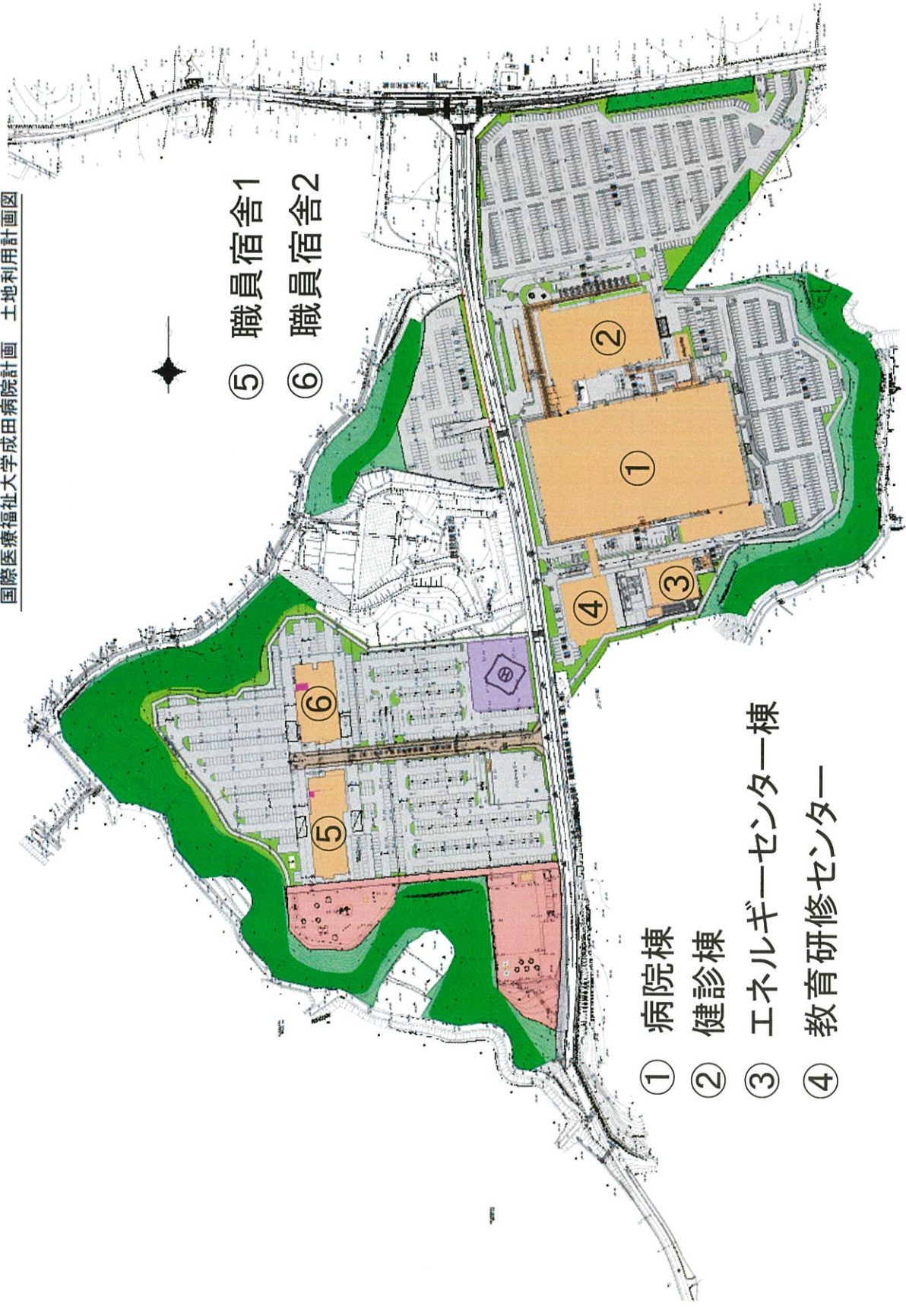
- ・ 2017年10月1日 着工
- ・ 2020年2月 竣工
- ・ 2020年4月 開院（予定）

(6) 診療科 39科（予定）

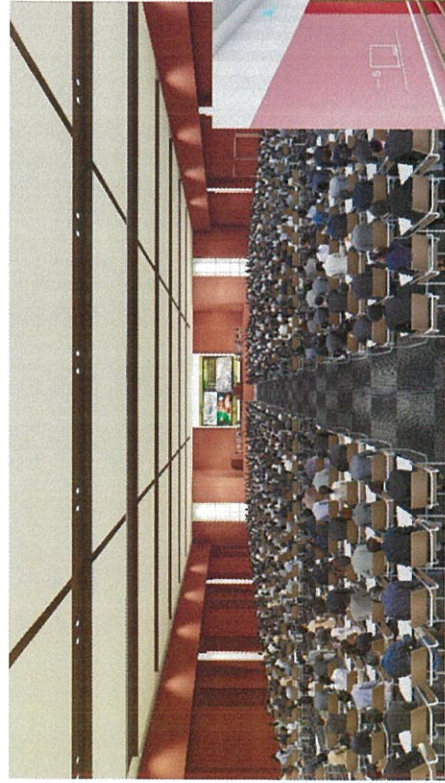
内科、呼吸器内科、循環器内科、消化器内科、血液内科、腫瘍内科、内分泌代謝内科、腎臓内科、神経内科、心療内科、感染症内科、老年内科、アレルギー・リウマチ科、呼吸器外科、心臓外科、血管外科、消化器外科、乳腺外科、小児外科、整形外科、脳神経外科、形成外科、移植外科、内分泌外科、精神科、小児科、皮膚科、泌尿器科、産科・婦人科、眼科、耳鼻咽喉科、リハビリテーション科、放射線診断科、放射線治療科、麻酔科、病理診断科、臨床検査科、救急診療科、歯科口腔外科

2 国際医療福祉大学成田病院 施設配置図

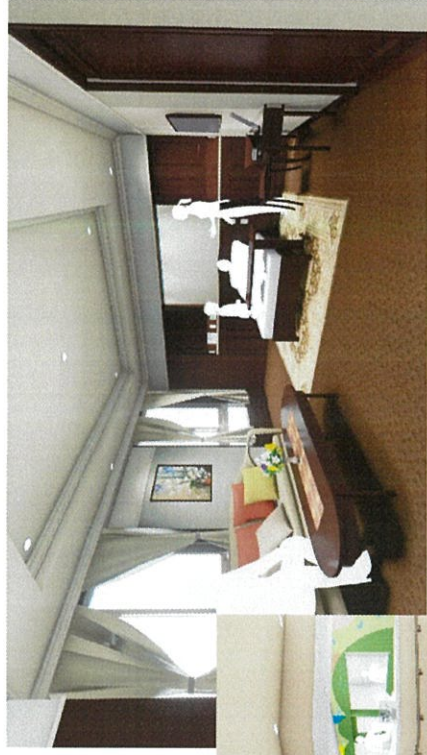
国際医療福祉大学成田病院計画 土地利用計画図



3 国際医療福祉大学成田病院イメージ図



健診棟4F 講堂



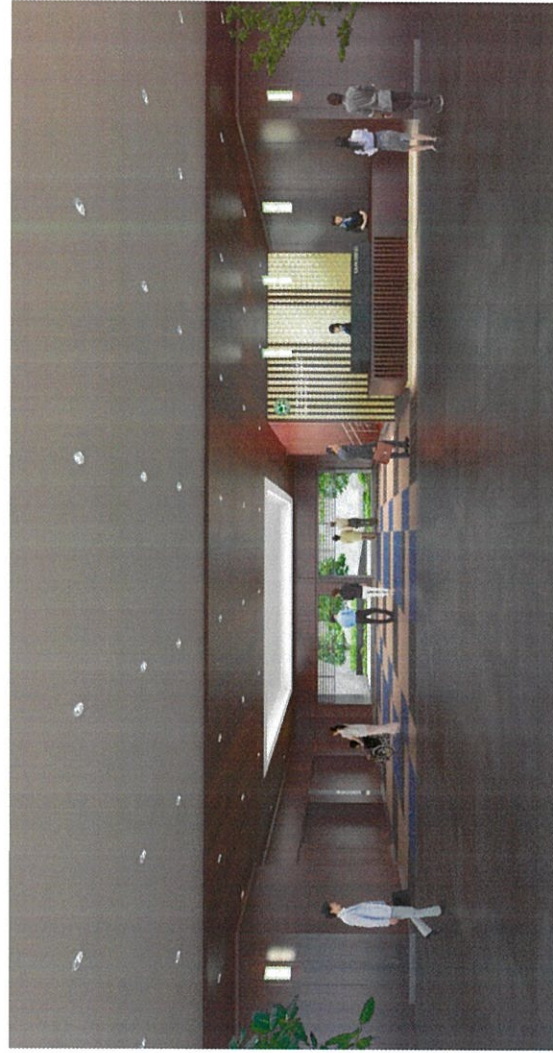
病院棟8F 特別室



病院棟5F 廊下



健診棟1F イートラウンジ



病院棟 1Fメインホール

