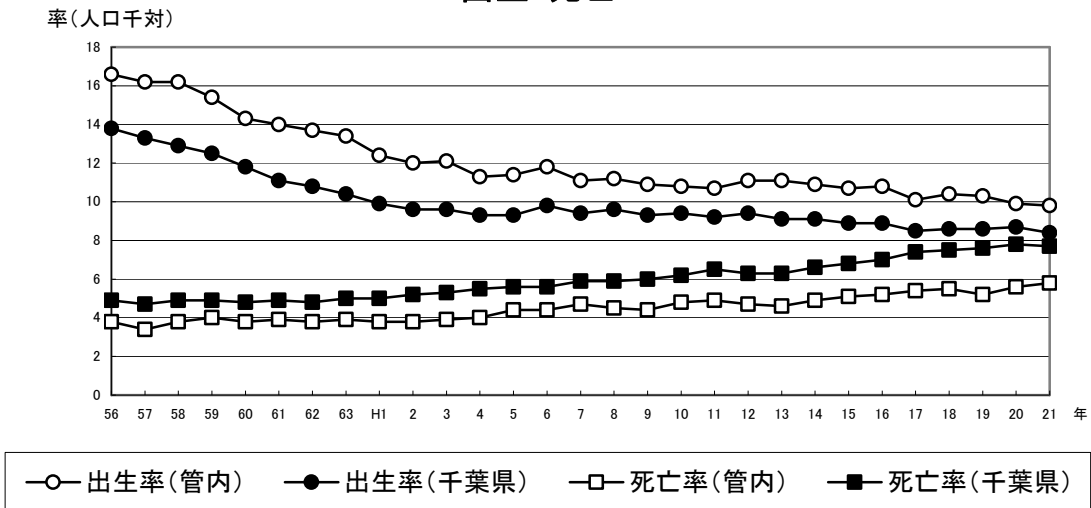


資料

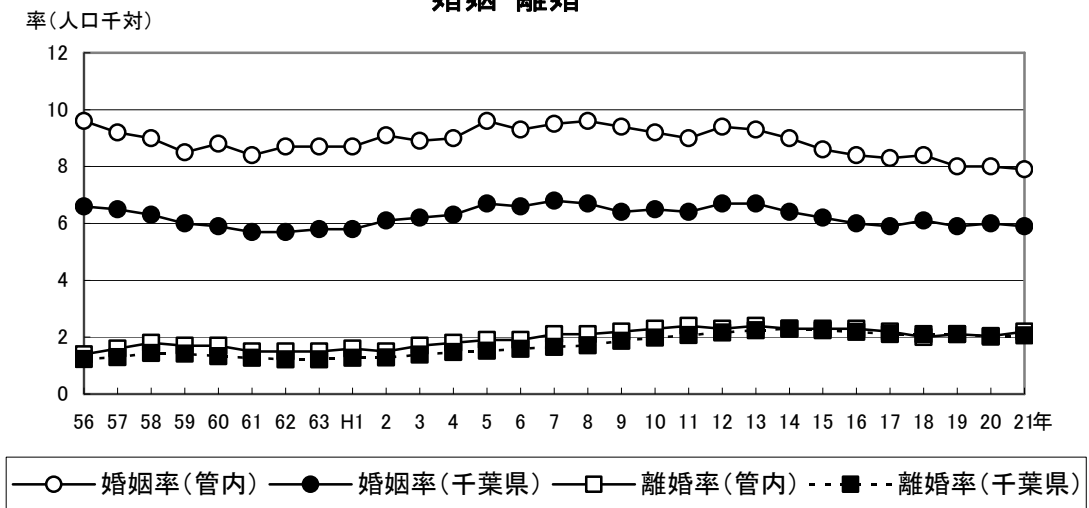
1 管内の統計資料

(1) 管内の人口動態の年次推移

出生・死亡

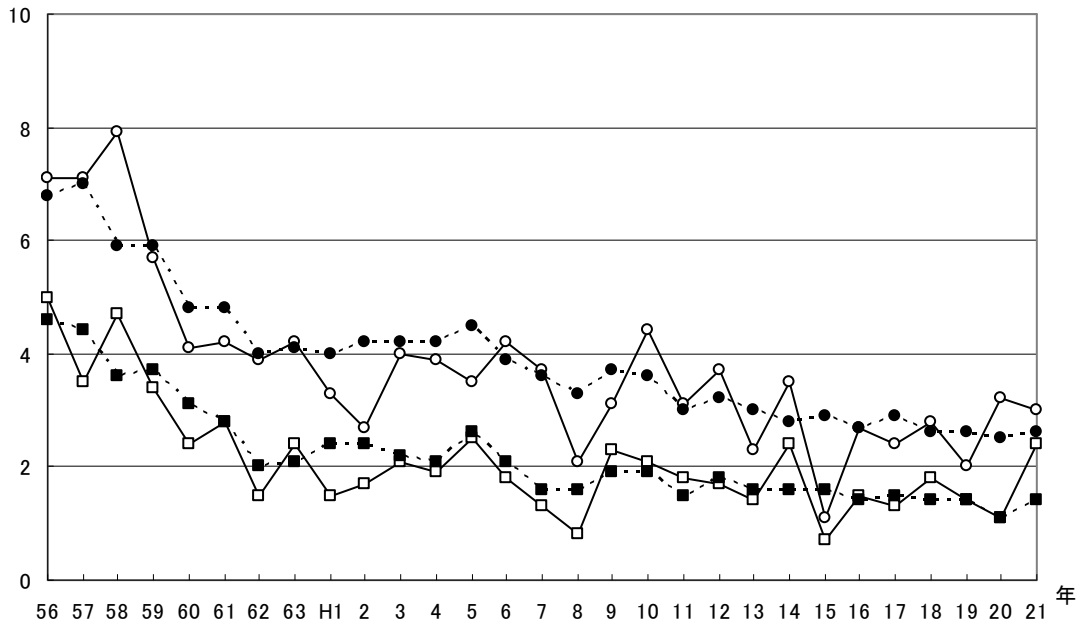


婚姻・離婚



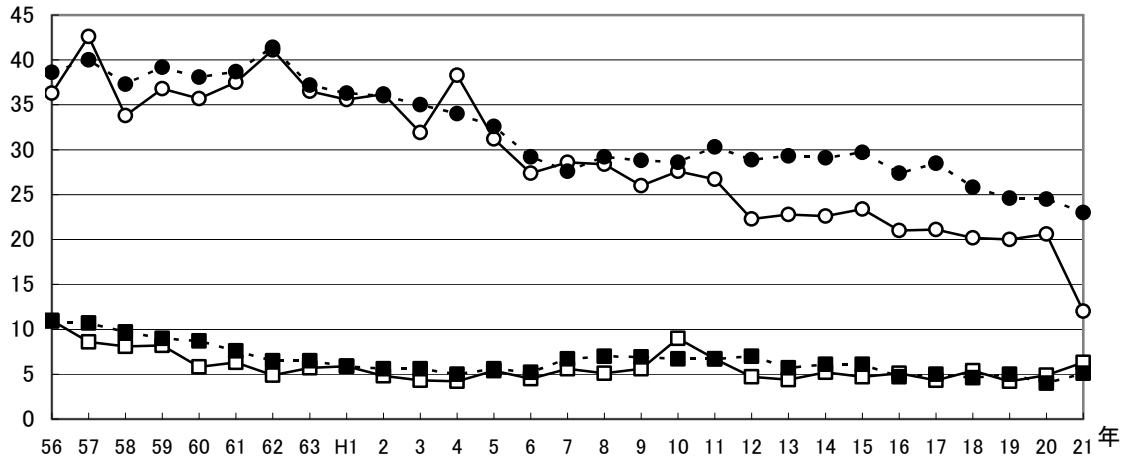
乳児・新生児死亡

率(出生千対)



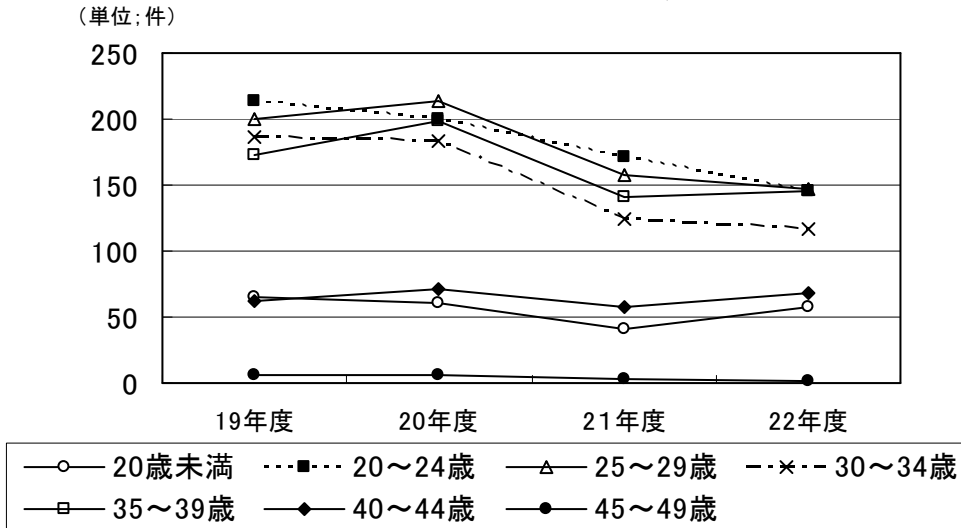
死産・周産期死亡

率(出産千対)



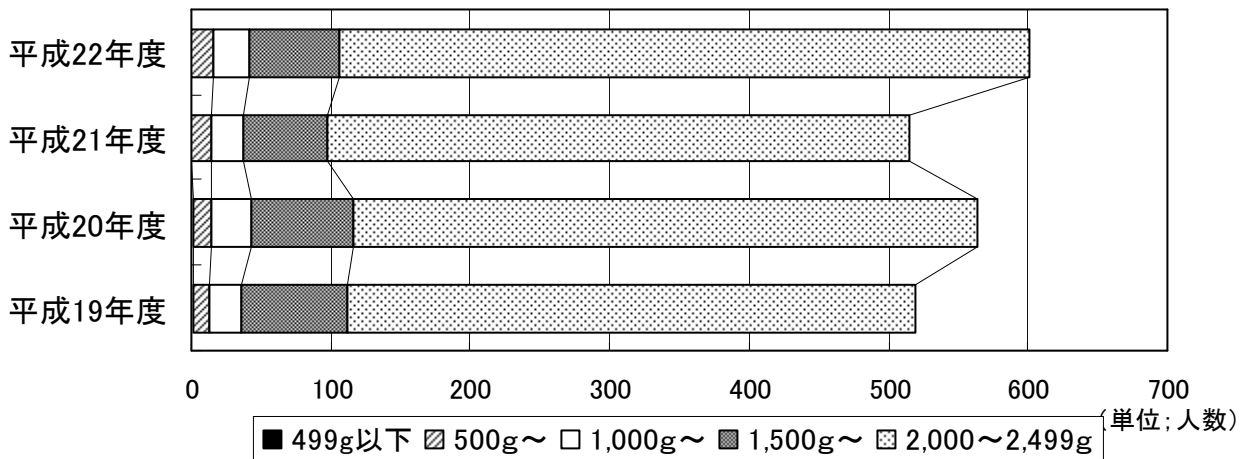
—○— 死産率(管内) - - ● - - 死産率(千葉県) —□— 周産期死亡率(管内) - - ■ - - 周産期死亡率(千葉県)

母の年齢別妊娠中絶数

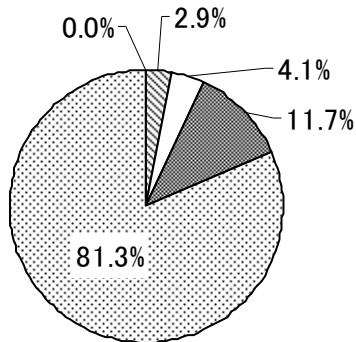


資料：平成22年度人工妊娠中絶実施報告書より（数値は36ページ参照）

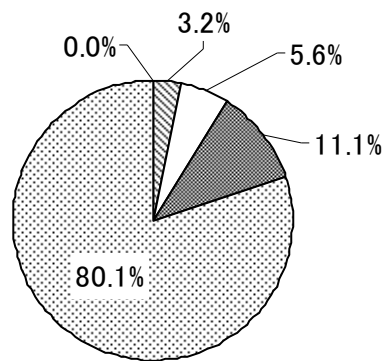
低出生体重児数推移



市川市低体重児



浦安市低体重児



資料：低出生体重児体重別数値については36ページ参照