

7 機構並びに事務内容

(平成23年10月1日現在)

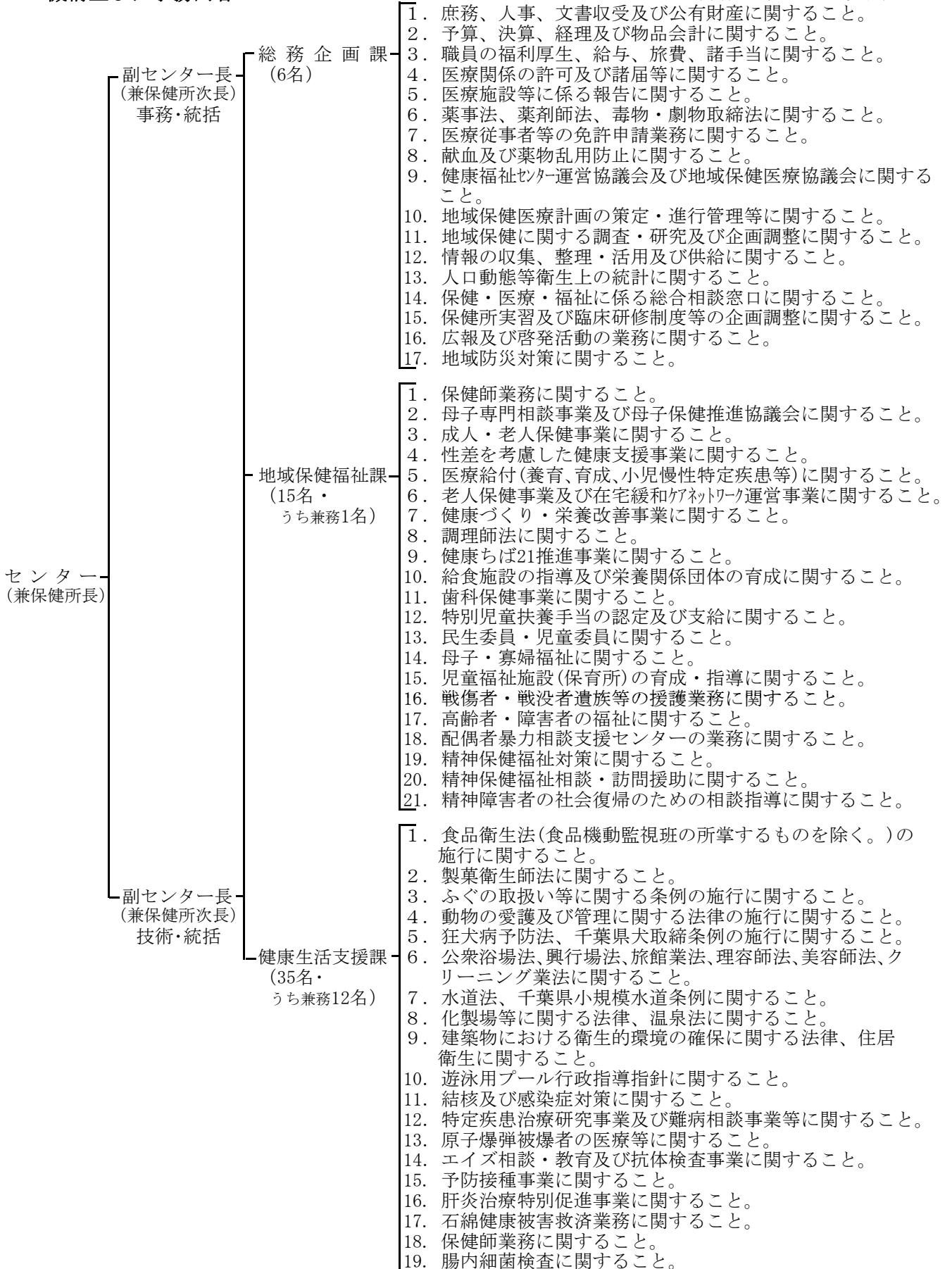


表6 職員数

(平成23年10月1日現在)

課名等		センター長(所長)	副センター長(次長)	総務企画課	地域保健福祉課	健康生活支援課	計
職種名							
計		1	2	6	15(1)	35(12)	59(13)
事務職員			1	4	7(1)	3	15(1)
技術職員		1	1	2	8	32(12)	44(12)
技術職員の内訳	医師	1				1(1)	2(1)
	獣医師		1			3(1)	4(1)
	薬剤師			2		7(4)	9(4)
	保健師				4	8	12
	看護師				1		1
	栄養士				3	1(1)	4(1)
	臨床検査技師					8(5)	8(5)
	診療放射線技師					1	1
その他の技術職員					3	3	
再掲	食品衛生監視員	1	1			14(4)	16(4)
	環境衛生監視員	1	1			11	13
職名別	センター長(所長)	1					1
	副センター長(次長)		2				2
	課長				1	1	2
	主幹						
	副主幹			1	4	10(4)	15(4)
	主任査査員					1	1
	上席専門員					3(1)	3(1)
	副主任査査員			2		1	3
	専門員			1	1	6(3)	8(3)
	上席精神保健福祉相談員						
	精神保健福祉相談員					3	3
	主任医師					1(1)	1(1)
	主任保健師					1	4
	主任看護師						
主任主事			1	2(1)		3(1)	
主任技師							
主事			1	1	1	3	
技師					2	7(3)	
						9(3)	

注：()内は、兼務職員の内数

表7 職員名簿

(平成23年10月1日現在)

センター長 (兼保健所所長) (技)			久保 秀一		
副センター長 (兼保健所次長) (事)			加瀬 睦夫		
副センター長 (兼保健所次長) (技)			加藤 秀男		
課名	職名	氏名	課名	職名	氏名
総務企画課	課長事務取扱 (事)	加瀬 睦夫	健康生活支援課	課長 (技)	安部 文子
	副主幹 (技)	向後 秀子		副主幹 (技)	小林 豊
	副主査 (事)	岩丸 希望		副主幹 (技)	梁瀬 和美
	副主査 (事)	井上 恵一		副主幹 (技)	道本 孝子
	専門員	相田 康一		副主幹 (技)	坂口 昌伸
	主任主事	小泉 千恵		副主幹 (技)	西村 真紀
地域保健福祉課	主任主事	平出 哲朗	副主幹 (事)	佐竹 清隆	
	課長 (技)	田邊 明子	上席専門員	新崎 哲也	
	副主幹 (技)	野中 麗子	上席専門員	武内 博文	
	副主幹 (技)	田村 美代子	主査 (技)	金子 正美	
	副主幹 (技)	増永 美幸	副主査 (事)	川名 真佐代	
	副主幹 (事)	岡本 高明	専門員	植野 美保	
	専門員	浪川 詔子	専門員	小野塚 珠子	
	精神保健福祉相談員	太田 由利	主任保健師	後藤 史子	
	主任主事	石戸谷 浩江	主任保健師	長澤 道子	
	主任保健師	組田 ゆきの	専門員	渡邊 久美子	
	精神保健福祉相談員	篠田 紫織	主任保健師	石山 紀子	
	技師	石原 久美子	主任保健師	中川 裕美	
	技師	杉本 真理子	技師	齋藤 怜子	
	精神保健福祉相談員	牧野 聡	技師	町田 佳名子	
	主任主事	小川 優太	技師	岩井 亜矢子	
	(兼)主任主事	加茂下 和子	主事	石原 奈緒子	
			技師	横田 智也	
			(兼)主任医師	影山 育子	
		(兼)副主幹 (技)	池田 恵		
		(兼)副主幹 (技)	三宅 松枝		
		(兼)副主幹 (技)	三村 由紀子		
		(兼)専門員	黒澤 千佳子		
		(兼)主任技師	山口 恵美子		
		(兼)技師	林 千恵子		
		(兼)技師	一条 晃代		
		(兼)副主幹 (技)	林 亨		
		(兼)上席専門員	吉野 義昭		
		(兼)専門員	原田 利栄子		
		(兼)技師	神力 絢子		