

「ちば地域リハ・パートナー」 の指定状況等について



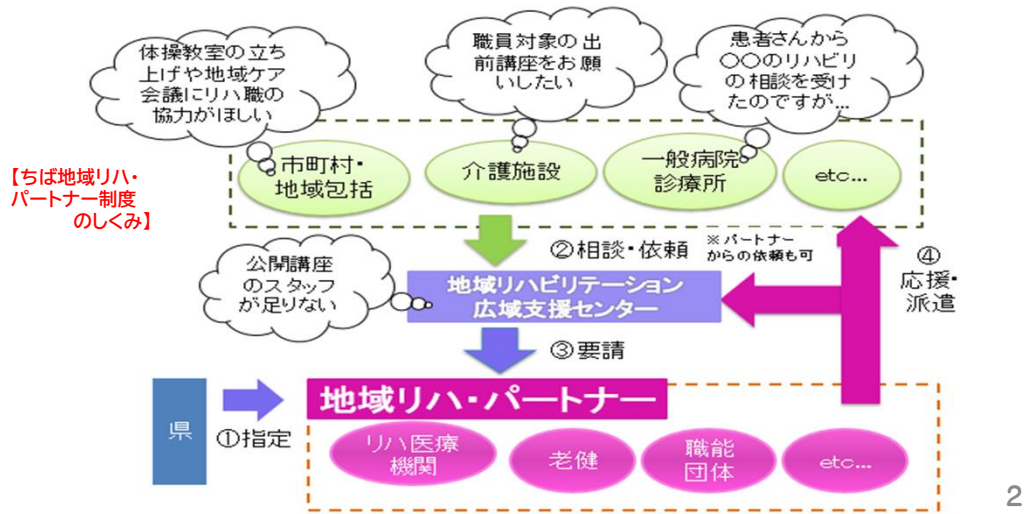
令和5年7月
千葉県健康福祉部 健康づくり支援課
地域リハビリ班

1

「ちば地域リハ・パートナー」とは

■ 概要

広域支援センターの機能を補完するため、各圏域において業等に協力できる施設・団体等を募り、平成29年度から「ちば地域リハ・パートナー」として指定している。



2

「ちば地域リハ・パートナー」の指定状況等について

■ 指定状況（令和5年6月末現在）

計 **177** 機関（前年度末：計 **176** 機関）



(機関)

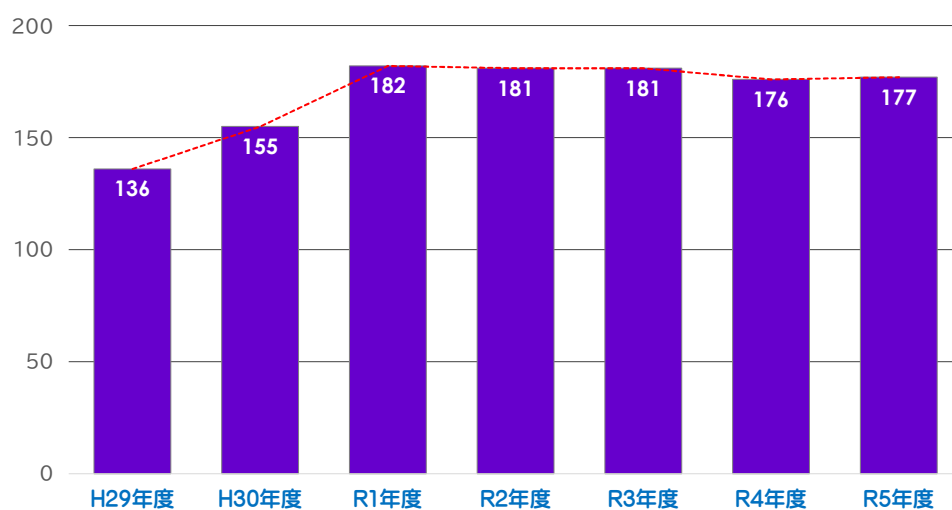
2次医療圏	病院・診療所	介護老人保健施設	訪問看護ステーション	特別養護老人ホーム	社会福祉協議会	職能団体	その他※	計
千葉	17	3	14	1	0	0	6	41
東葛南部	17	6	3	1	0	1	2	30
東葛北部	13	4	1	1	0	3	3	25
印旛	18	3	1	0	0	0	2	24
香取海匝	7	1	2	0	0	0	3	13
山武長生夷隅	11	5	2	0	1	0	1	20
安房	3	1	0	0	0	0	0	4
君津	4	1	1	1	0	0	3	10
市原	4	3	0	0	0	1	2	10
計	94	27	24	4	1	5	22	177

※「その他」:NPO、大学、通所介護事業所など

3

3

「ちば地域リハ・パートナー」の指定数の推移



※H29～R4年度：年度末時点、R5年度：R5年6月末時点

4

4

「ちば地域リハ・パートナー」と広域支援センターとの協働状況 ①

令和4年度の実績

(件)

2次医療圏	パートナー会議	研修会・検討会	出前講座	介護予防	地域ケア会議	その他※	計
千葉	2	5	0	26	18	0	51
東葛南部	0	1	0	0	0	4	5
東葛北部	1	4	0	0	0	9	14
印旛	1	3	1	0	0	2	7
香取海匠	1	6	0	0	0	1	8
山武長生夷隅	12	9	0	10	3	1	35
安房	3	1	0	0	0	0	4
君津	2	1	0	1	2	2	8
市原	1	8	0	13	0	0	22
計	23	38	1	50	23	19	154

※「その他」:会場提供、周知広報等

詳細は、別紙1のとおり

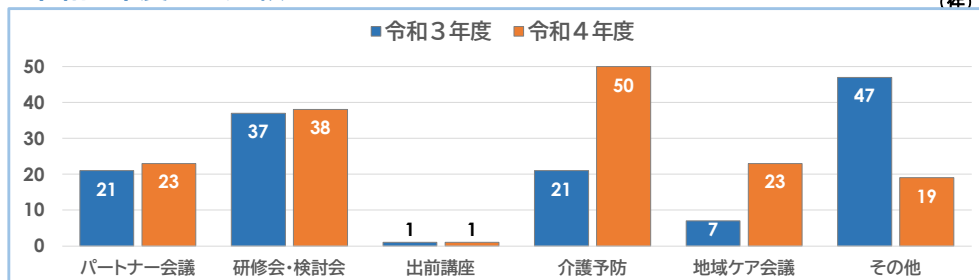
5

5

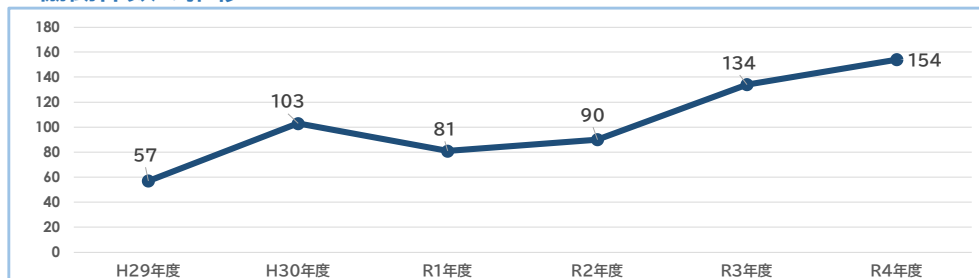
「ちば地域リハ・パートナー」と広域支援センターとの協働状況 ②

令和3年度との比較

(件)



協働件数の推移



6

6

「ちば地域リハ・パートナー」今後の課題と検討の進め方

■ 今後の検討課題

【リハ・パートナーからの意見】

- パートナーとして何をすることが求められているのかわかりにくい。
- パートナーの活動について所属長の理解がなかなか得られない。

【本協議会で頂いた意見】

- 住民の下支えとして活動をしているという動機付けが弱い。
- 量と質の確保をはかり、それを地域に還元していくことが重要。

【県支援センター・広域支援センターからの意見】

- パートナーへ依頼の仕方が難しい。

■ 今後の検討の進め方

- ◆ リハ・パートナーとして活動する目的や、活動に参画するメリットについて、関係者にわかりやすく提示することにより、理解と協力を得やすい環境にしていく必要がある。
- ◆ より多くのパートナーがやりがいを持って活動に参画し、地域で貢献できるよう、今後も「あり方検討会」の場などで検討を進めていく。

7