

[ホーム](#) > [くらし・福祉・健康](#) > [健康・医療](#) > [健康づくり・病気予防](#) > [千葉県ちばづくり](#) > 糖尿病性腎症・慢性腎臓病（CKD）重症化予防対策について

更新日：令和4(2022)年6月16日

ページ番号：417456

糖尿病性腎症・慢性腎臓病（CKD）重症化予防対策について

糖尿病性腎症の発症・重症化リスクを有する者に対して、受診・継続受診の勧奨と適切な保健指導を行い、人工透析への導入を阻止し、県民の健康増進と医療費の適正化を図るため、平成29年12月に千葉県糖尿病性腎症重症化予防プログラムを策定し、取組を推進しています。

また、令和元年度には千葉県慢性腎臓病（CKD）重症化予防対策部会を設置し、慢性腎臓病（CKD）重症化予防についても併せて取組を推進しています。

1 主な取組

[千葉県糖尿病性腎症・慢性腎臓病（CKD）重症化予防対策の全体像（PDF：181.8KB）](#)

(1) 課題・取組方針等の検討

千葉県糖尿病性腎症重症化予防対策推進検討会（年2回開催）

千葉県慢性腎臓病（CKD）重症化予防対策部会（年2回開催）

(2) 市町村・保険者の取組支援

保健指導対象者向け啓発ツールの作成・配付

ハンドブック「糖尿病からあなたの腎臓を守りましょう」

糖尿病から あなたの腎臓を守りましょう

ヘモグロビンA1c 6.5%以上と言われたら
糖尿病が強く疑われます



糖尿病による合併症のひとつ「糖尿病性腎症」の重症化予防のためのハンドブックです。
医療保険者が実施する健診等で、糖尿病性腎症の発症・重症化のリスクのある方にお渡ししています。
保健指導を受けるときや、医療機関受診のときにお見せください。
【糖尿病連携手帳】がある方は一緒に保管してください。

千葉県

[\(PDF：2.232.7KB\)](#)

かかりつけ医向け案内作成・配付

かかりつけ医が患者さんへの指導時に活用するツールを作成し、県内の全病院及び診療所へ配付。

[かかりつけ医用指導ツール（PDF：315.1KB）](#)

KDBシステムを活用した治療中断者等抽出の取組支援（千葉県国保連合会）

市町村等保険者が課題分析や未治療者・治療中断者の抽出等にKDBシステムを活用できるよう、千葉県国保連合会が研修会や訪問指導等を実施。

保健指導従事者研修会の開催（年3回）

県内保険者における保健指導従事者を対象として研修会を開催。

(3) かかりつけ医・医師会、関係機関との連携

CKD抽出基準の決定・周知

市町村保険者等が特定健診の結果から対象者を抽出し、CKD対策協力医や腎臓専門医へ受診勧奨を行う。

[CKD抽出基準（PDF：90.5KB）](#)

[受診勧奨通知（CKD対策協力医）（PDF：99.9KB）](#)

[受診勧奨通知（腎臓専門医）（PDF：100.6KB）](#)

CKDシールの作成・配付

腎機能が低下した方のお薬手帳にCKDシールを貼付することで、患者さんの状態を関係者間で情報共有する。

[CKDシール説明資料（貼付者用）（PDF：93.1KB）](#)

[CKDシール説明資料（患者用）（PDF：131.5KB）](#)

CKD対策協力医の養成・登録（千葉県医師会・腎臓専門医）

令和3年1月から、千葉県医師会・腎臓専門医によりCKD対策協力医の養成・登録を開始。

詳しくは、[慢性腎臓病/CKDその対策と協力医について（千葉県医師会ホームページ）](#) をご覧ください。

[千葉県CKD対策協力医リスト（令和4年6月現在）（PDF：179.3KB）](#)

[千葉県CKD対策協力医リスト（令和4年6月現在）（エクセル：28KB）](#)

[腎臓専門医が在籍する千葉県CKD重症化予防対策協力施設リスト（令和3年10月現在）（PDF：244.1KB）](#)

[腎臓専門医が在籍する千葉県CKD重症化予防対策協力施設リスト（令和3年10月現在）（エクセル：20.1KB）](#)

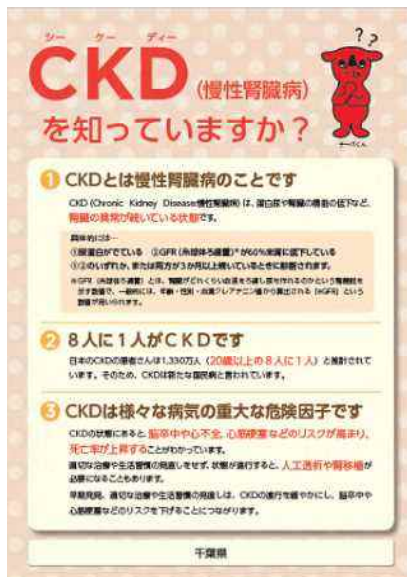
腎臓専門医が在籍する施設で、千葉県CKD重症化予防対策に賛同いただいた施設のリストです。

市町村等保険者や千葉県CKD対策協力医からの受診勧奨や紹介等に御活用ください。

※掲載内容に変更や誤りがあった場合は、ページ下部「お問い合わせ」先まで御連絡ください。

(4) 糖尿病性腎症・CKDに係る周知・啓発

リーフレット「CKD（慢性腎臓病）を知っていますか？」の作成・配付



[\(PDF：4,019.7KB\)](#)

(※ファイルサイズが大きいため閲覧の際にはご注意ください。)

糖尿病性腎症・CKDに係る動画の作成

千葉県公式セミナーチャンネルにて、糖尿病性腎症・CKDに係る解説動画を公開しています。

動画は随時更新予定です。

【動画一覧】

[動画でわかる！CKD（慢性腎臓病）](#) ※令和4年4月掲載

(1)[CKDってなあに？（4分44秒）](#)

解説者：千葉大学医学部附属病院 腎臓内科 浅沼克彦 医師

(2)[CKDを放っておいてはいけません！（4分58秒）](#)

解説者：帝京大学ちば総合医療センター 腎臓内科 寺脇博之 医師

(3)[どうすればいいの？県民をCKDから守るための千葉県の取組（10分13秒）](#)

解説者：千葉東病院 腎臓内科 今澤俊之 医師

慢性腎臓病（CKD）Q&Aの掲載

慢性腎臓病（CKD）の病態や重症化を予防するためのポイントなど、[「慢性腎臓病（CKD）に関するQ&A」](#)を掲載しています。

2 関連情報等

関連リンク

- [千葉県糖尿病性腎症重症化予防プログラム](#)
- [千葉県糖尿病性腎症重症化予防対策推進検討会](#)
- [慢性腎臓病（CKD）Q&A](#)
- [腎疾患対策（厚生労働省）](#)

お問い合わせ

所属課室：[健康福祉部健康づくり支援課](#)地域健康づくり班

電話番号：043-223-2403

ファックス番号：043-225-0322

メールでお問い合わせ

千葉県庁

〒260-8667 千葉市中央区市場町1-1

電話番号：043-223-2110（代表）

法人番号：4000020120006