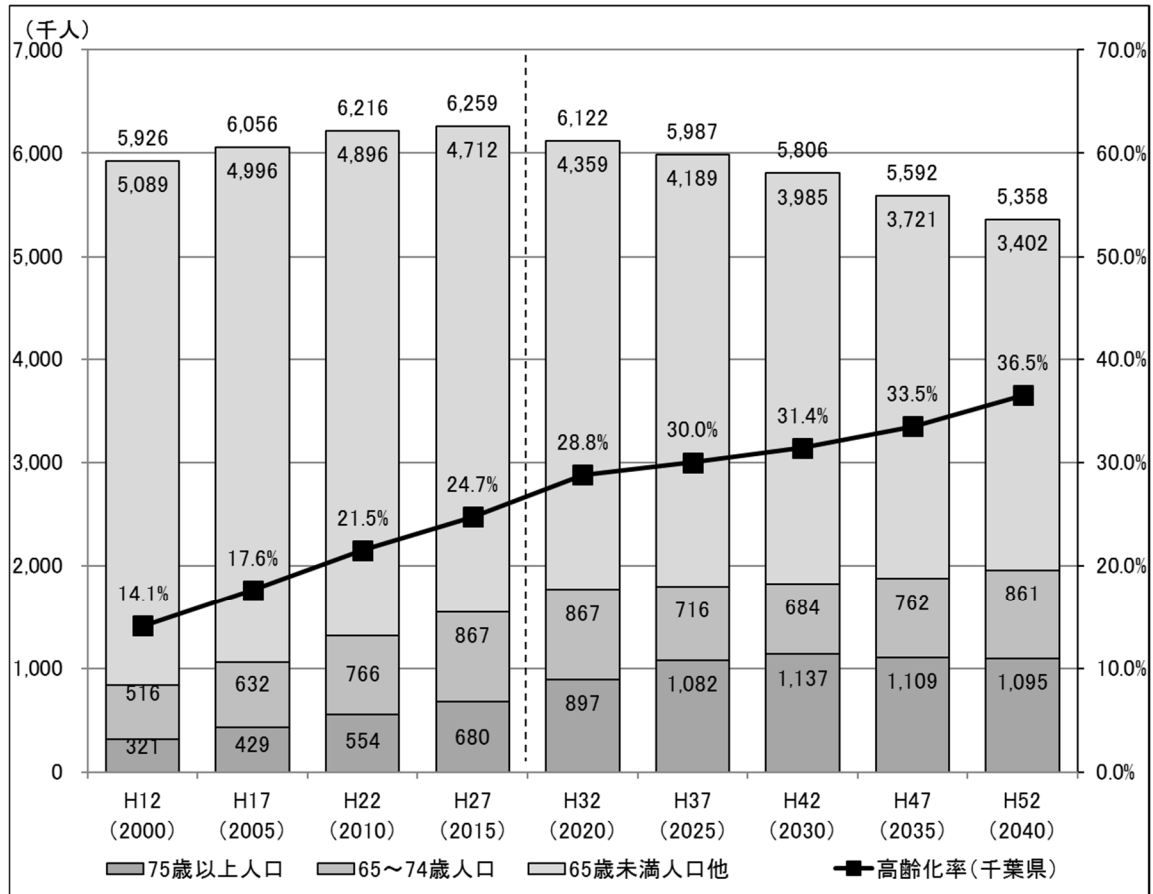


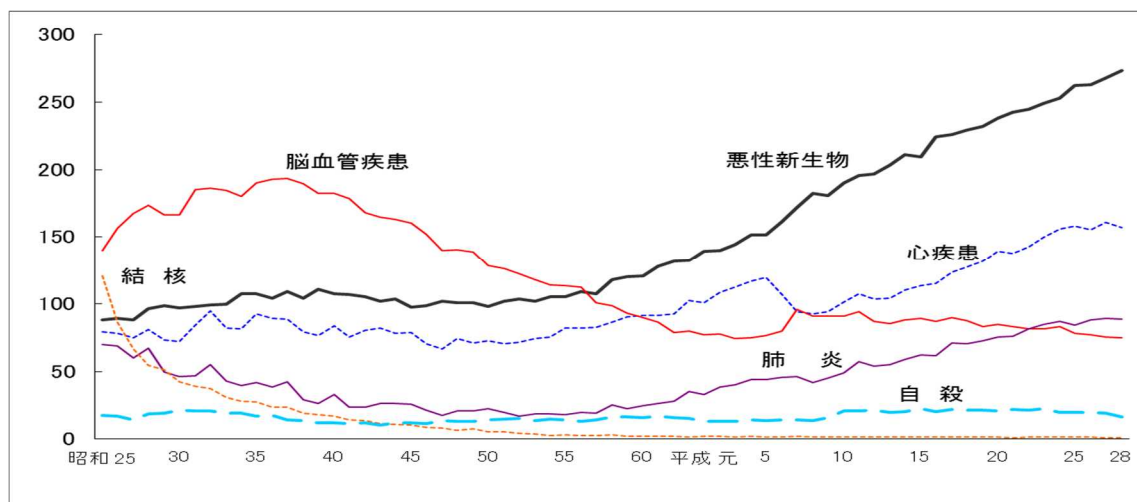
千葉県のがんの現状

図表 1 : 千葉県の将来推計人口等



【出典】平成 27 (2015) 年までは総務省統計局「国勢調査」による実績値。平成 32 (2020) 年以降は国立社会保障・人口問題研究所「日本の地域別将来推計人口」による推定値。

図表 2 : 主な死因の死亡率 (人口 10 万対) の年次推移



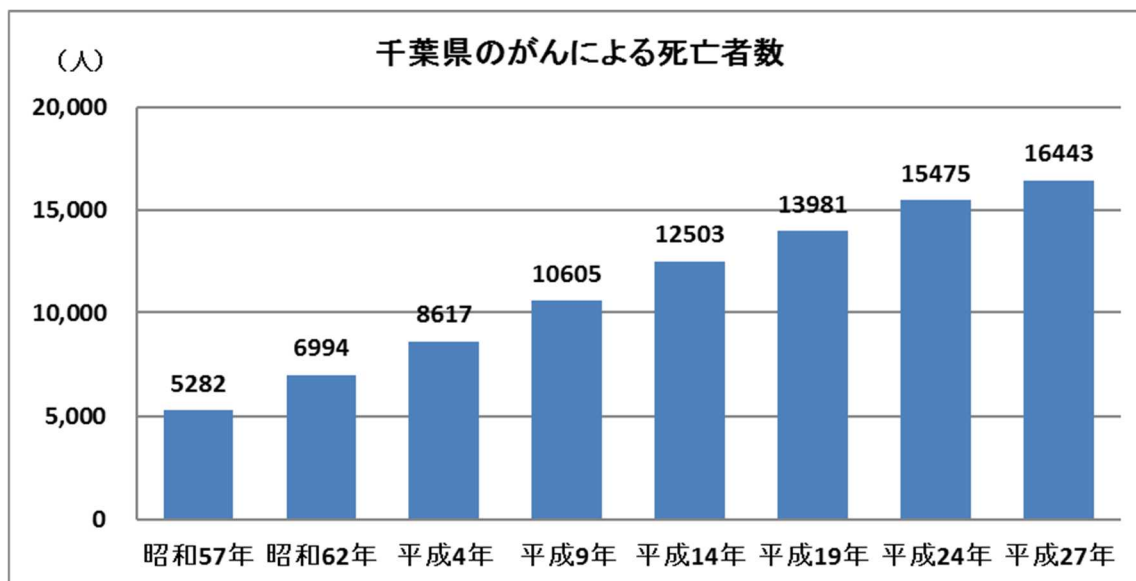
【出典】厚生労働省「平成 28 年人口動態統計」

図表 3 : 死因別死亡割合・対全国比較

| | 悪性新生物 | 心疾患 | 肺炎 | 脳血管疾患 | 自殺 |
|-----|-------|------|-----|-------|-----|
| 千葉県 | 29.8 | 17.1 | 9.7 | 8.1 | 1.8 |
| 全国 | 28.5 | 15.1 | 9.1 | 8.4 | 1.6 |

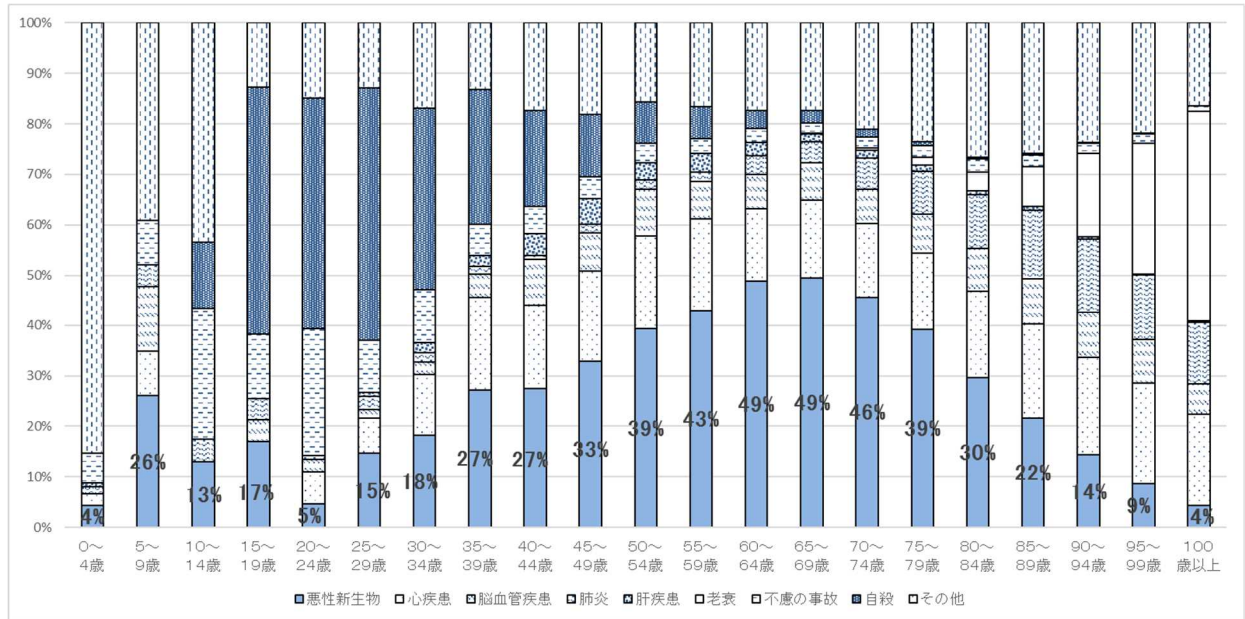
【出典】厚生労働省「平成 28 年人口動態統計」

図表 4 : 千葉県のがんによる死亡者数の年次推移



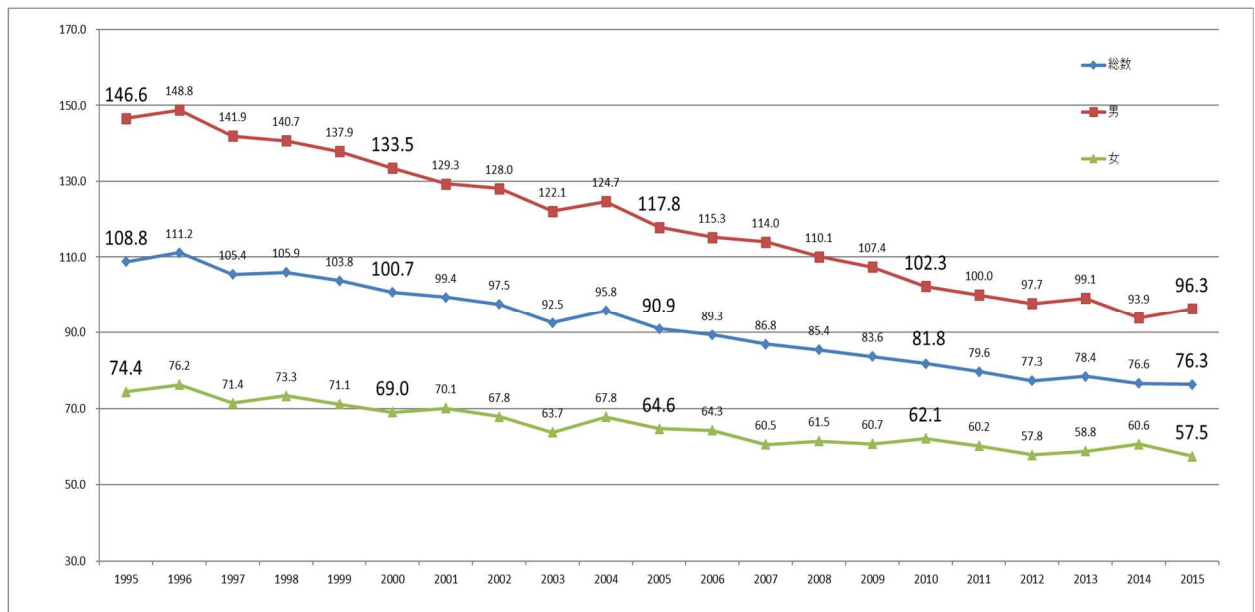
【出典】厚生労働省「人口動態統計」

図表 5 : 年齢階級別死因別死亡割合



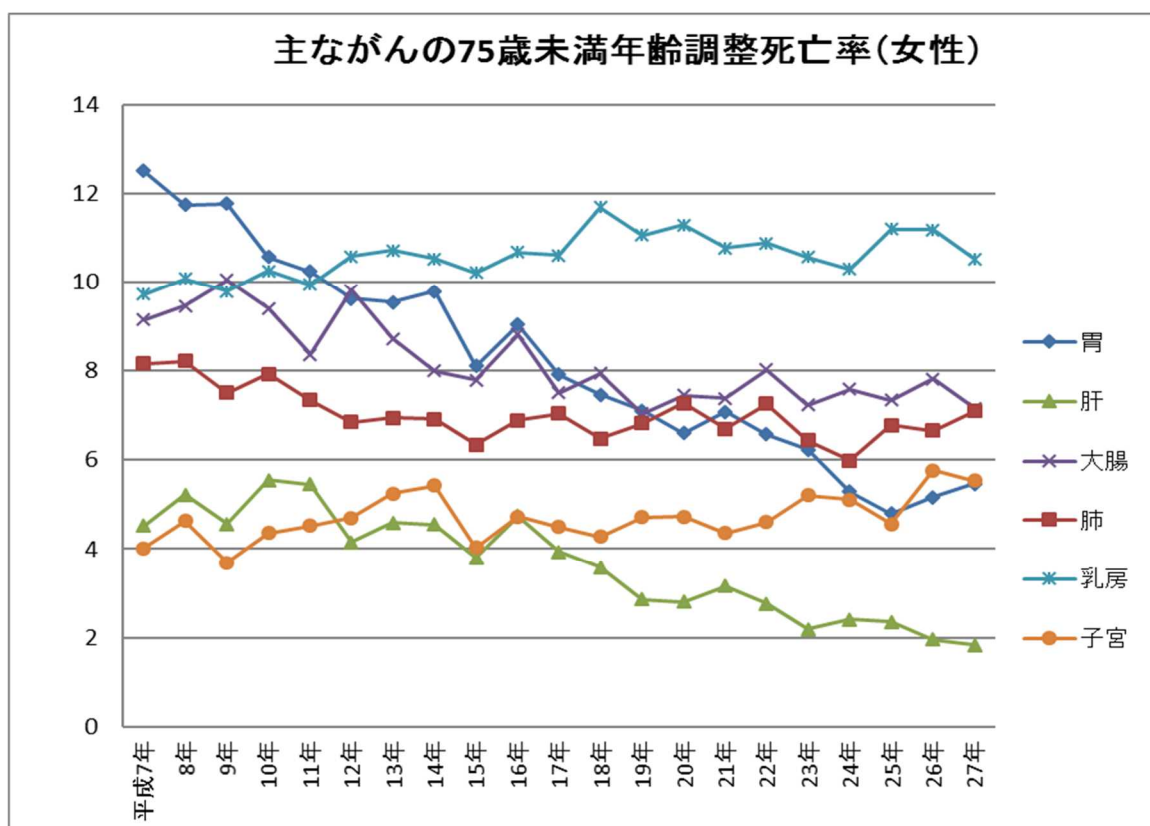
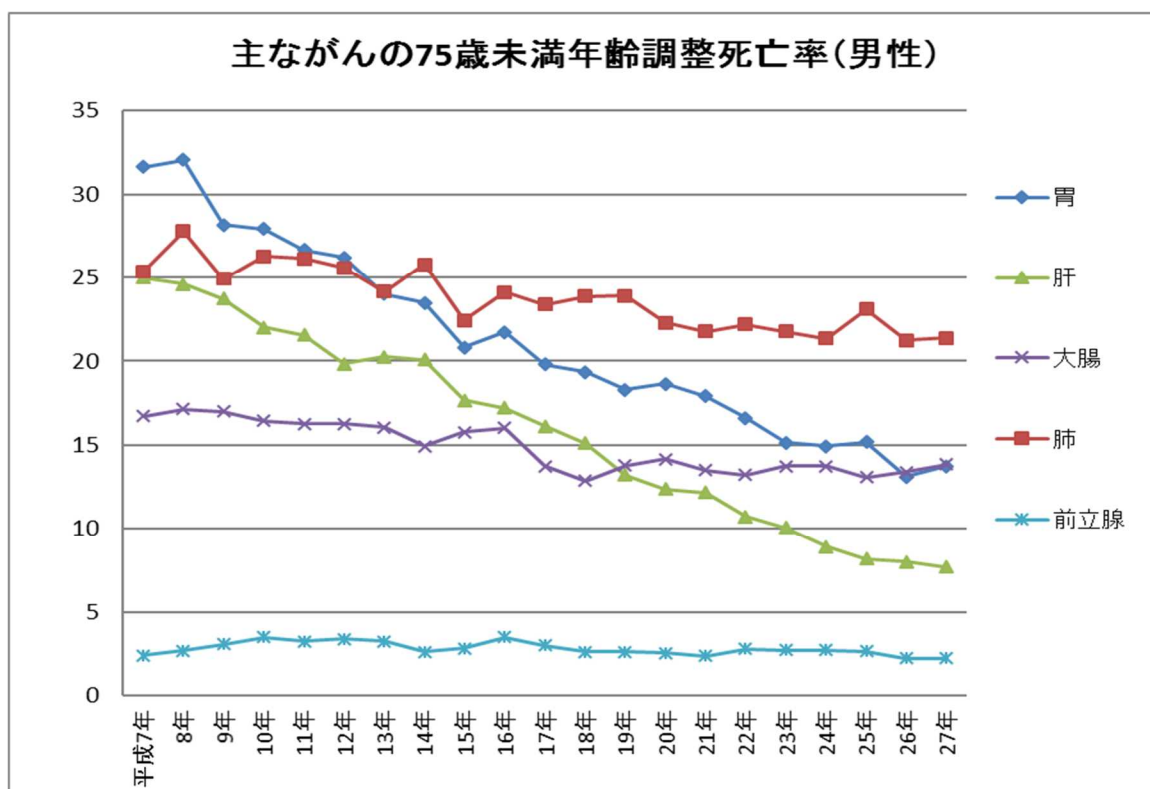
【出典】厚生労働省「平成 28 年人口動態統計」

図表 6 : 75 歳未満年齢調整死亡率（人口 10 万対）



【出典】国立がん研究センターがん情報サービス「都道府県別死亡データ」

図表7：主ながんの75歳未満年齢調整死亡率（人口10万対）



【出典】 国立がん研究センターがん情報サービス「都道府県別死亡データ」