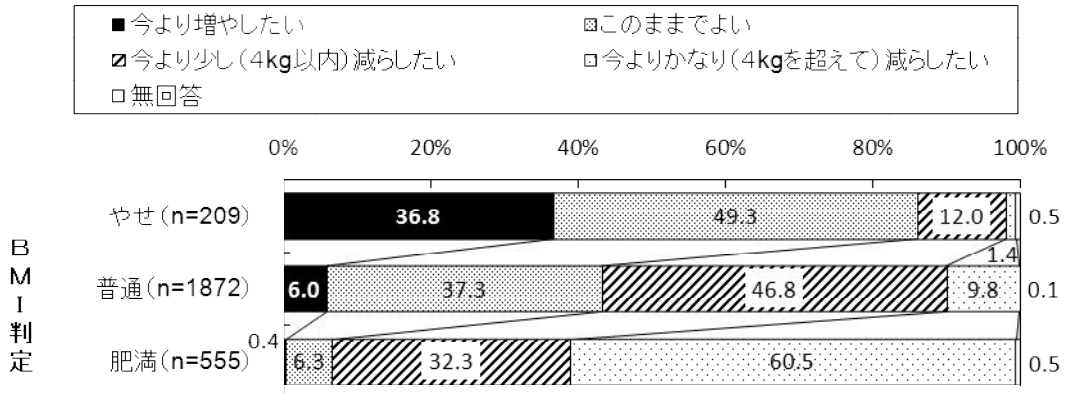


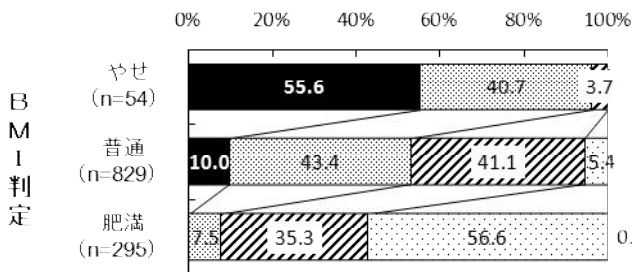
《13. 設問間クロス集計データ》

[あなたの健康]

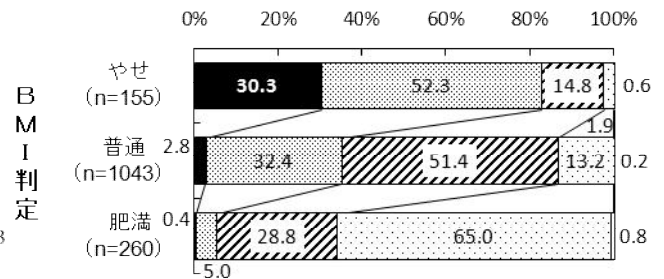
現在の体重に対する考え<全体>



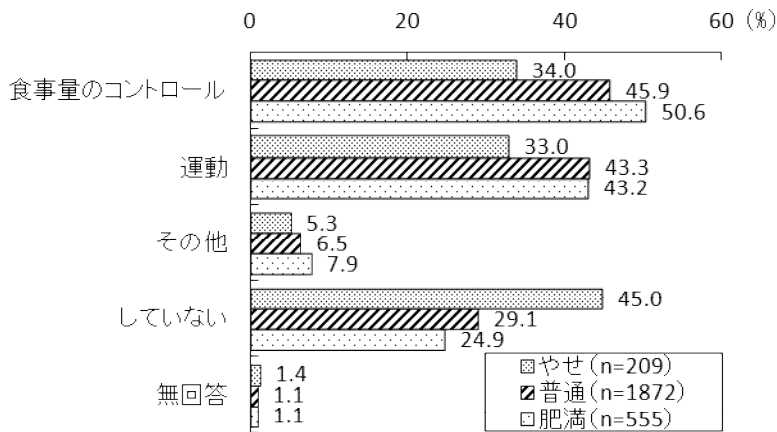
現在の体重に対する考え<男性>



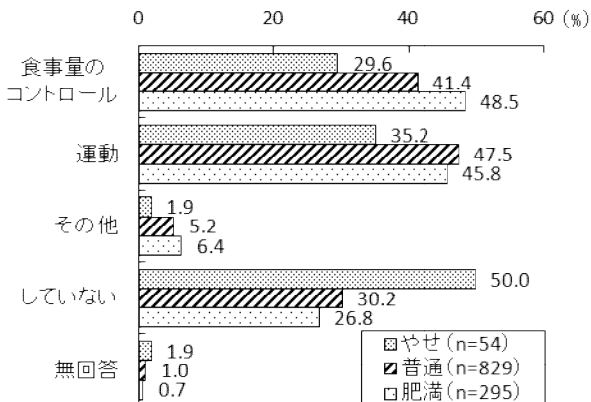
現在の体重に対する考え<女性>



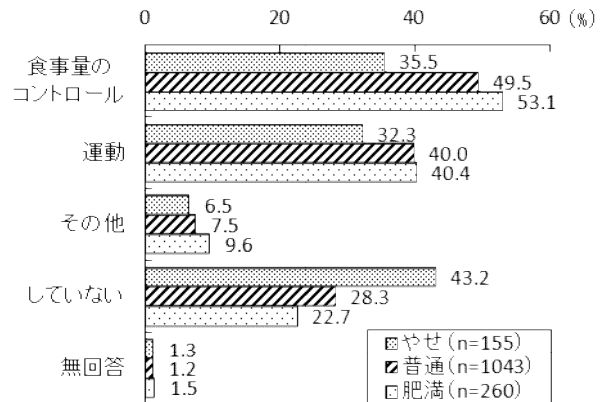
BMIと体重管理の方法<全体>(複数回答)



BMIと体重管理の方法<男性>(複数回答)

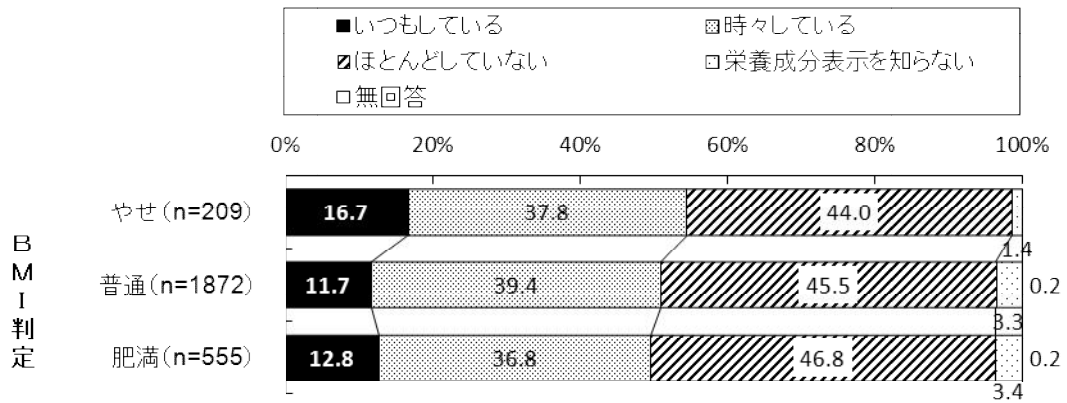


BMIと体重管理の方法<女性>(複数回答)

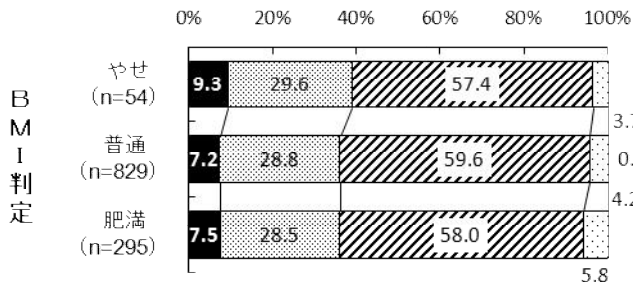


[栄養・食生活]

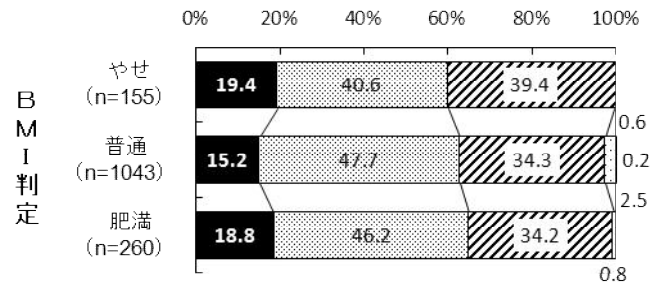
栄養成分表示の参考の程度<全体>



栄養成分表示の参考の程度<男性>

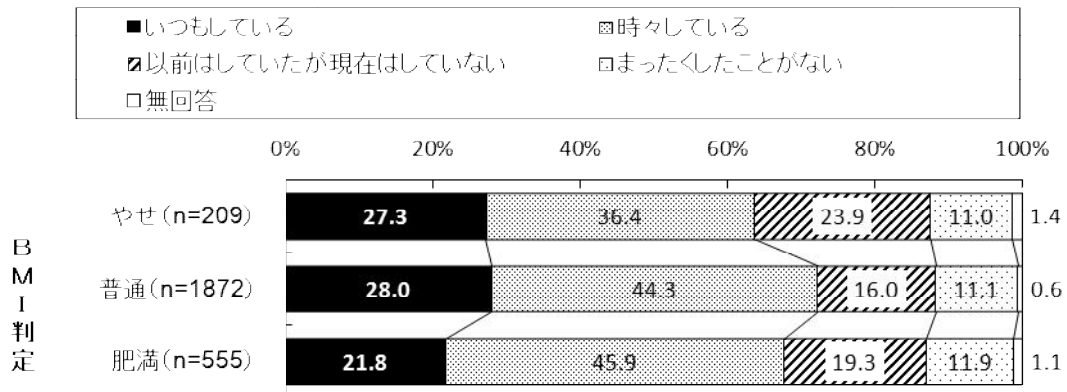


栄養成分表示の参考の程度<女性>

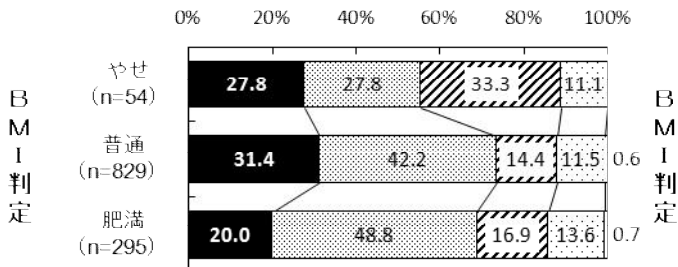


[身体活動・運動]

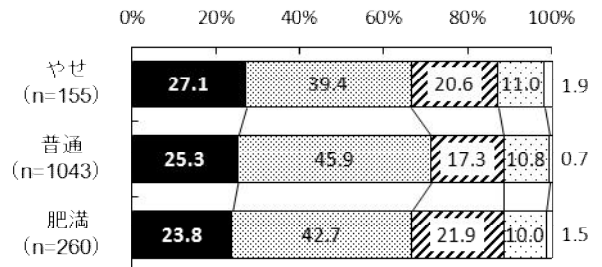
健康の維持・増進のための運動の程度<全体>



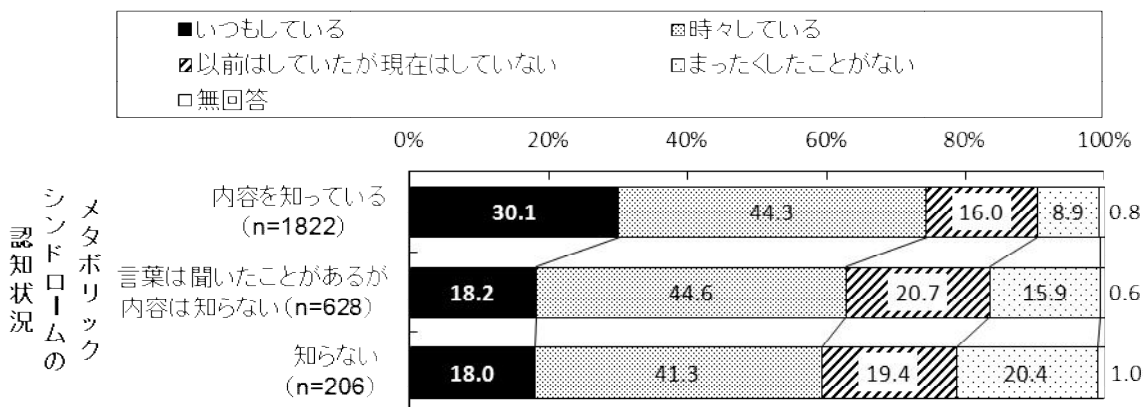
健康の維持・増進のための運動の程度<男性>



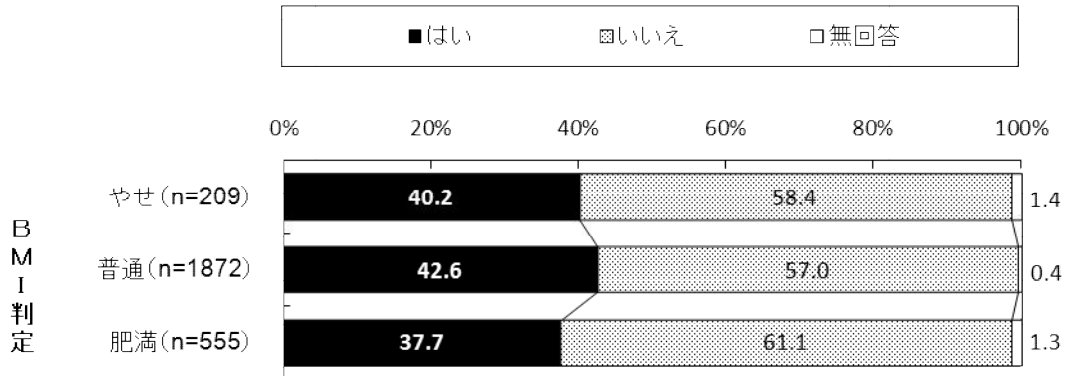
健康の維持・増進のための運動の程度<女性>



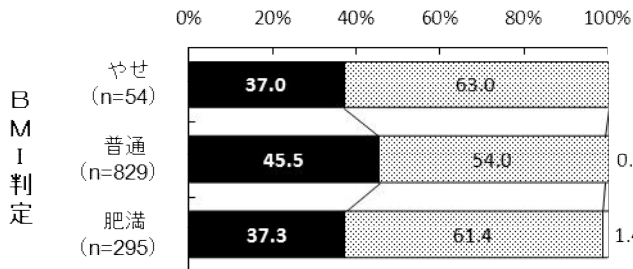
健康の維持・増進のための運動の程度



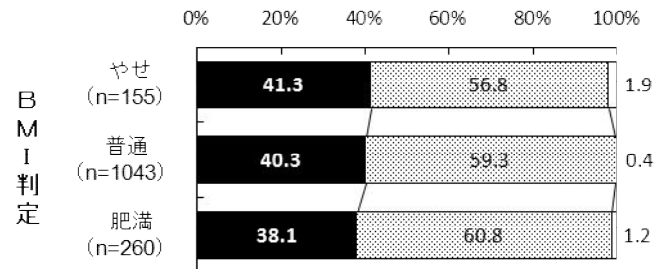
1回30分以上の運動(週2回、1年以上) <全体>



1回30分以上の運動(週2回、1年以上) <男性>

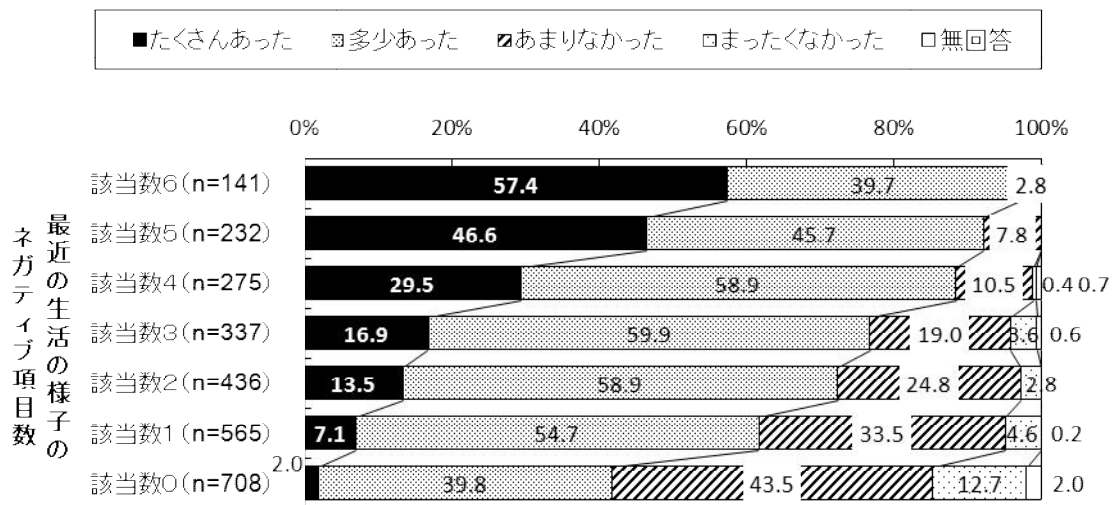


1回30分以上の運動(週2回、1年以上) <女性>

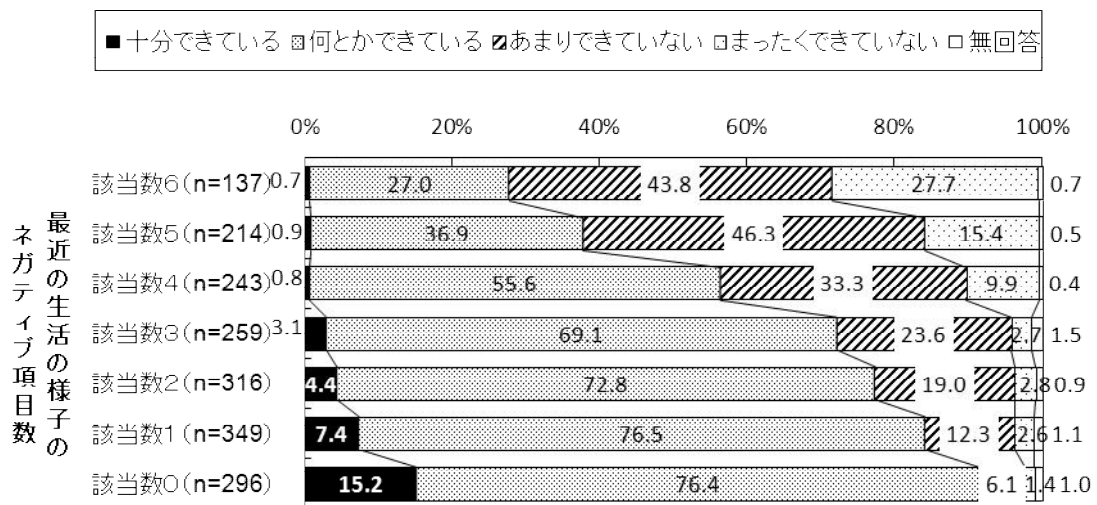


[休養・心の健康づくり]

ストレスの程度

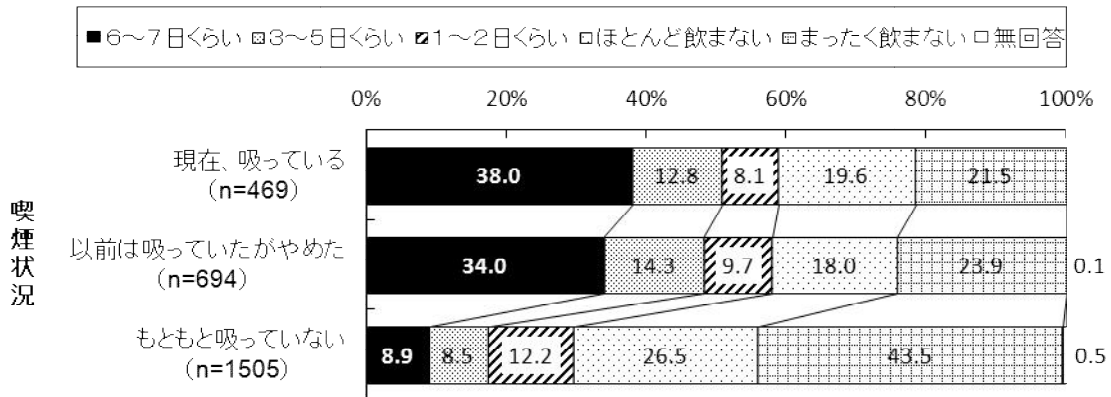


ストレス解消の程度

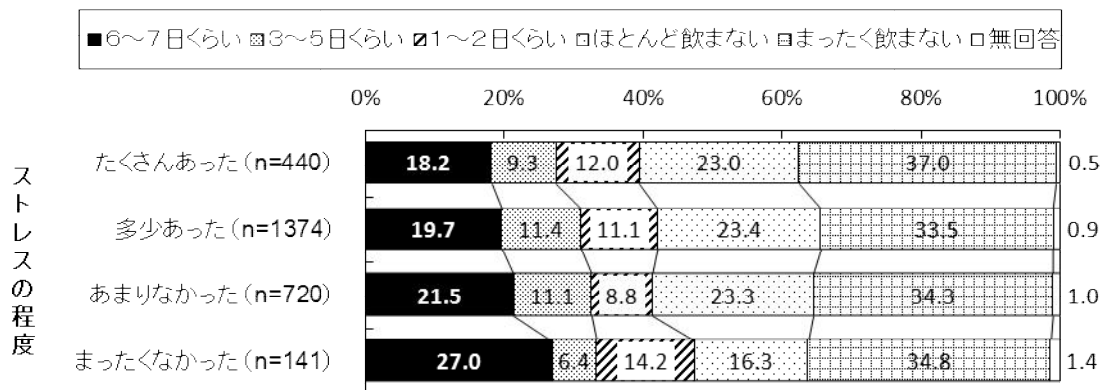


[お酒（アルコール）]

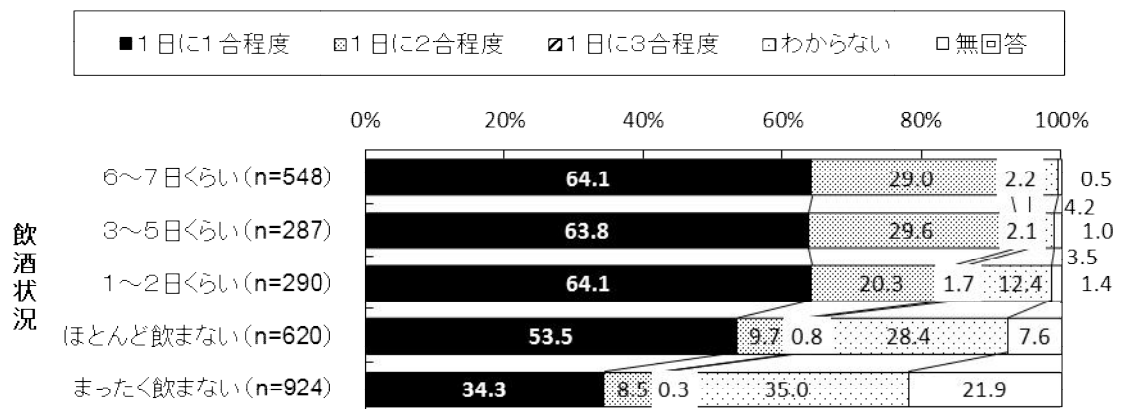
飲酒状況



飲酒状況

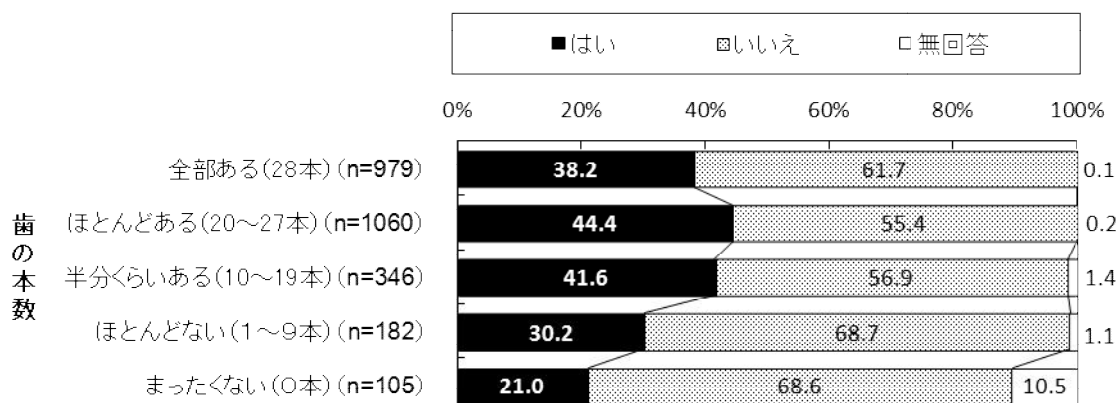


節度ある適切な飲酒量

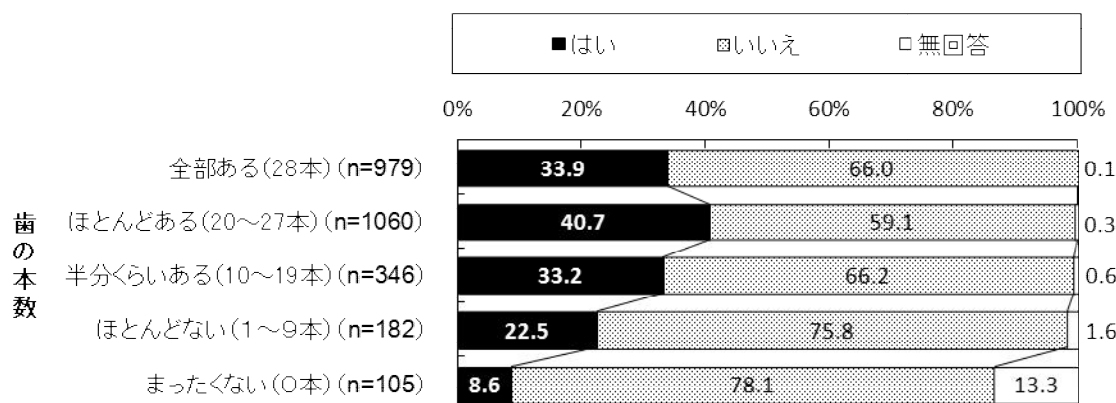


[歯]

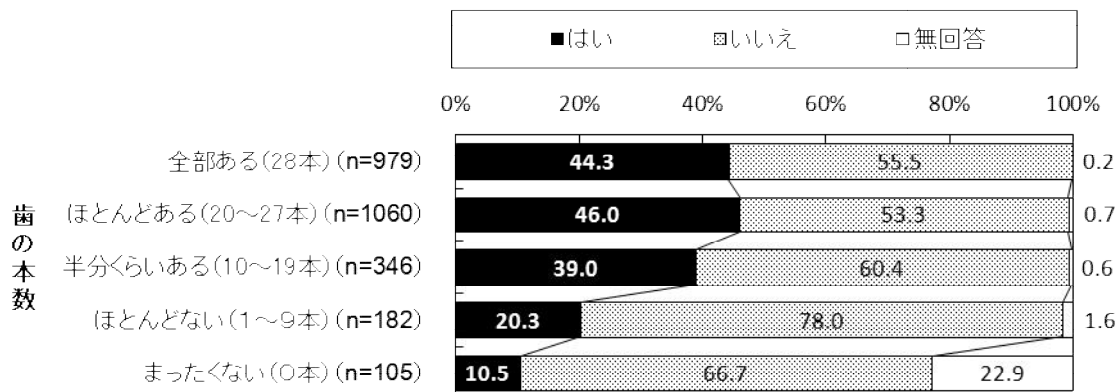
定期的な歯の健康診査



定期的な歯石除去や歯面清掃

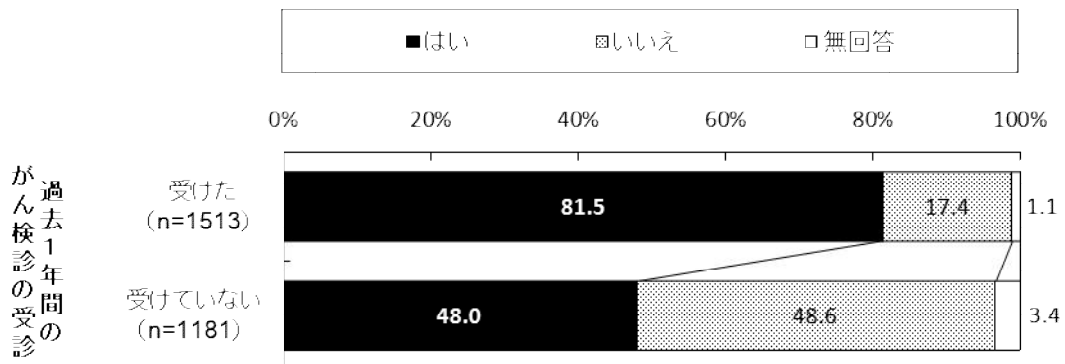


歯ブラシ以外の器具での歯の手入れ

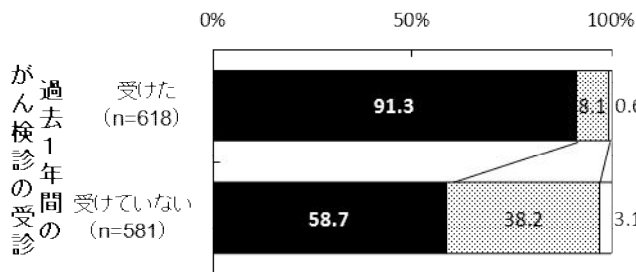


[健康診断]

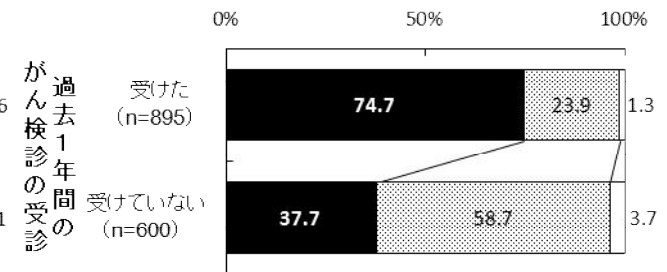
過去1年間の健診の受診<全体>



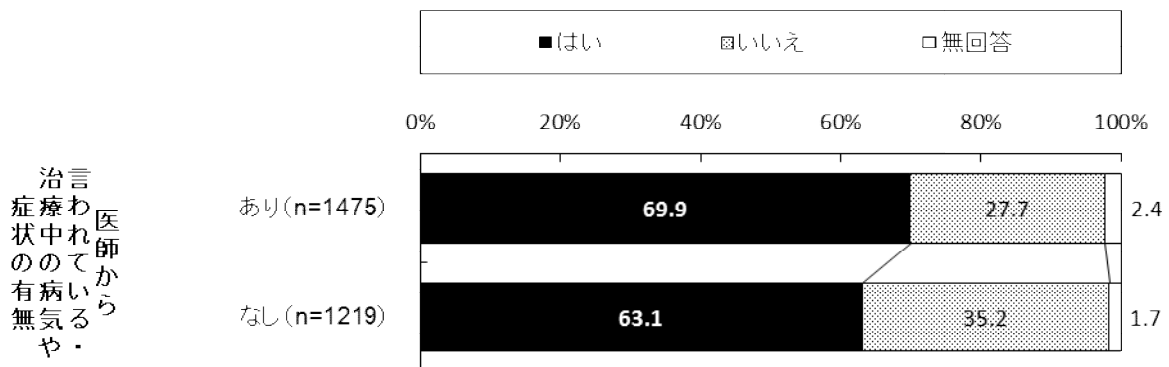
過去1年間の健診の受診<男性>



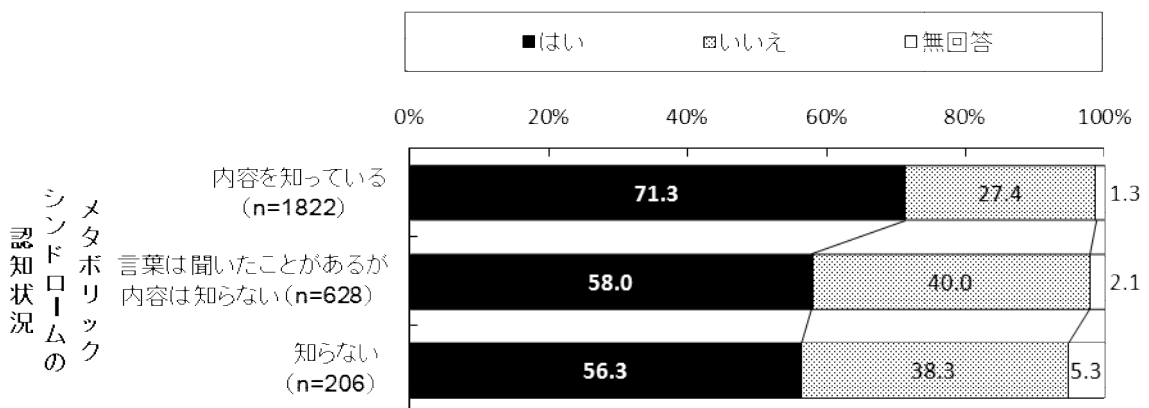
過去1年間の健診の受診<女性>



過去1年間の健診の受診

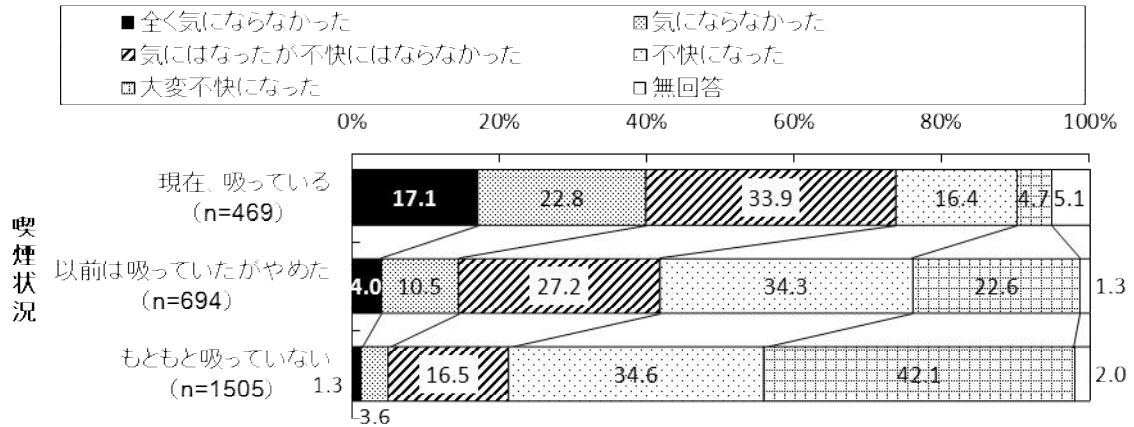


過去1年間の健診の受診

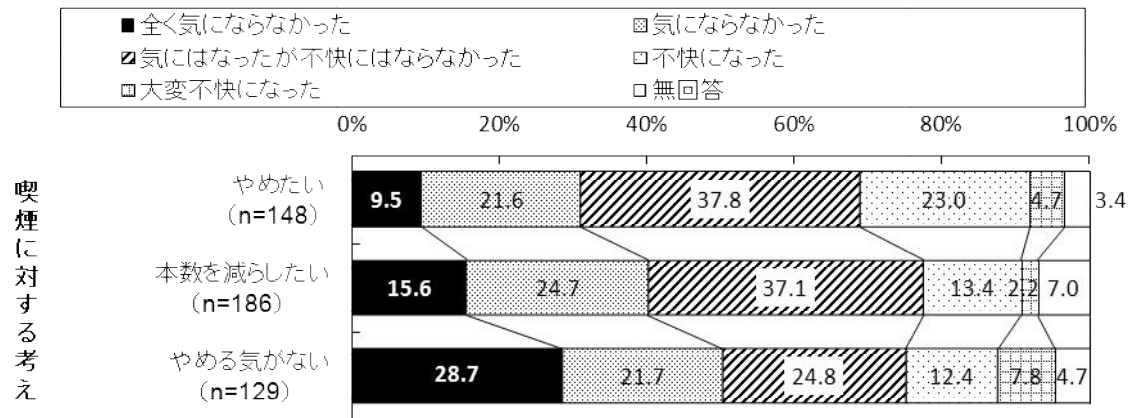


[受動喫煙の防止]

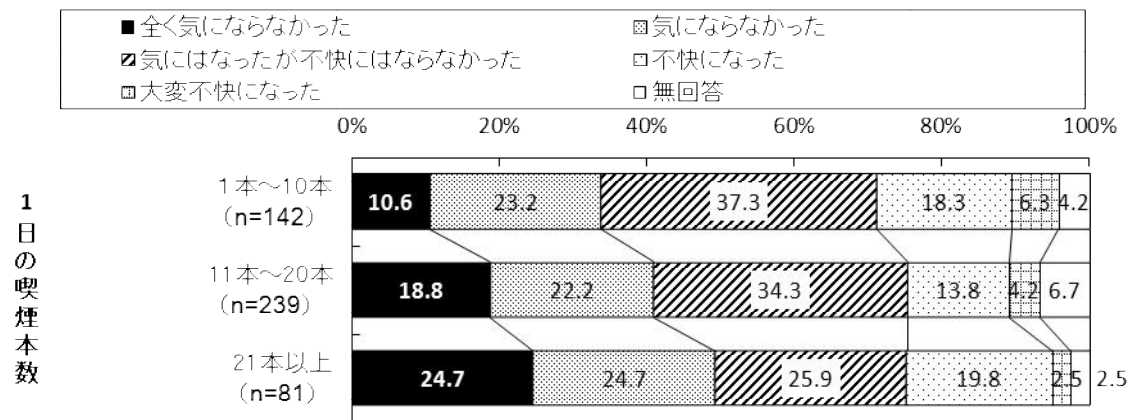
受動喫煙に対する感じ方



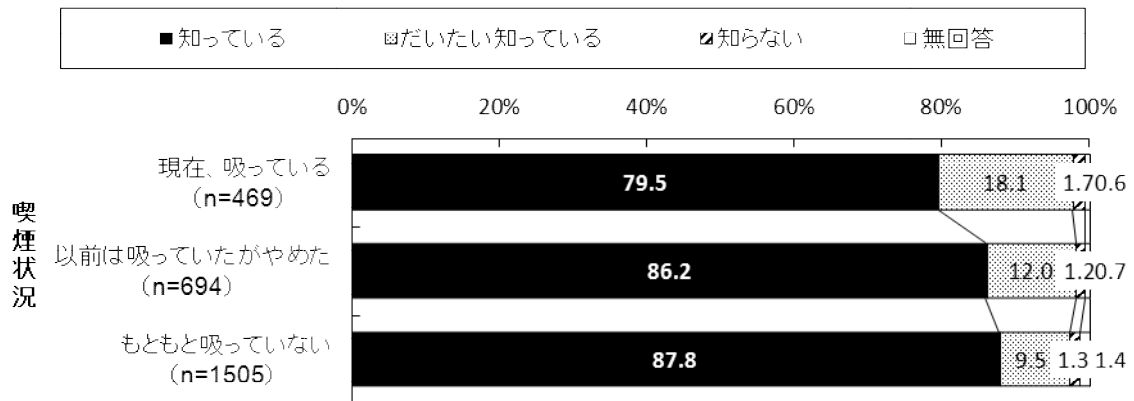
受動喫煙に対する感じ方



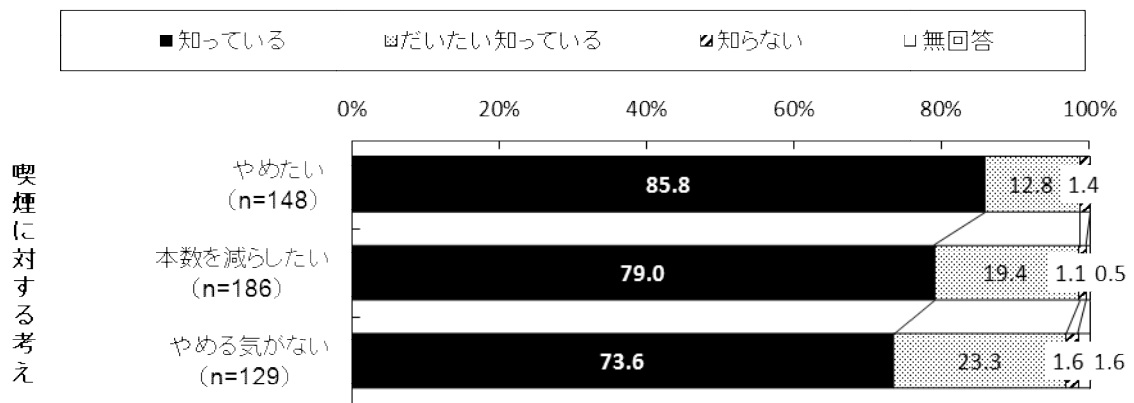
受動喫煙に対する感じ方



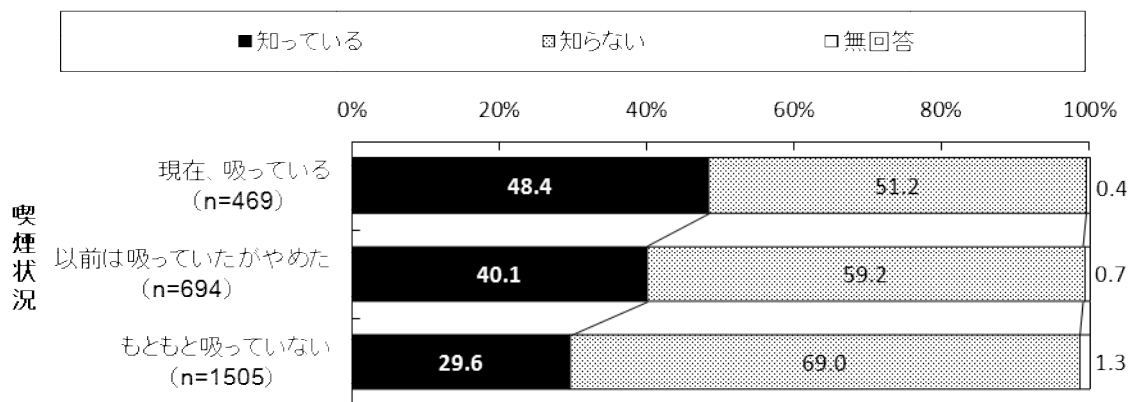
受動喫煙による非喫煙者の健康の影響への認知状況



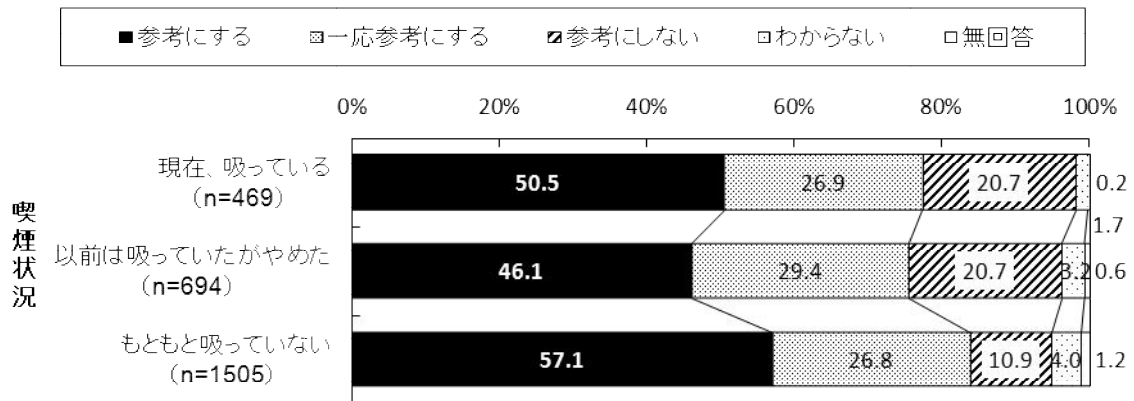
受動喫煙による非喫煙者の健康の影響への認知状況



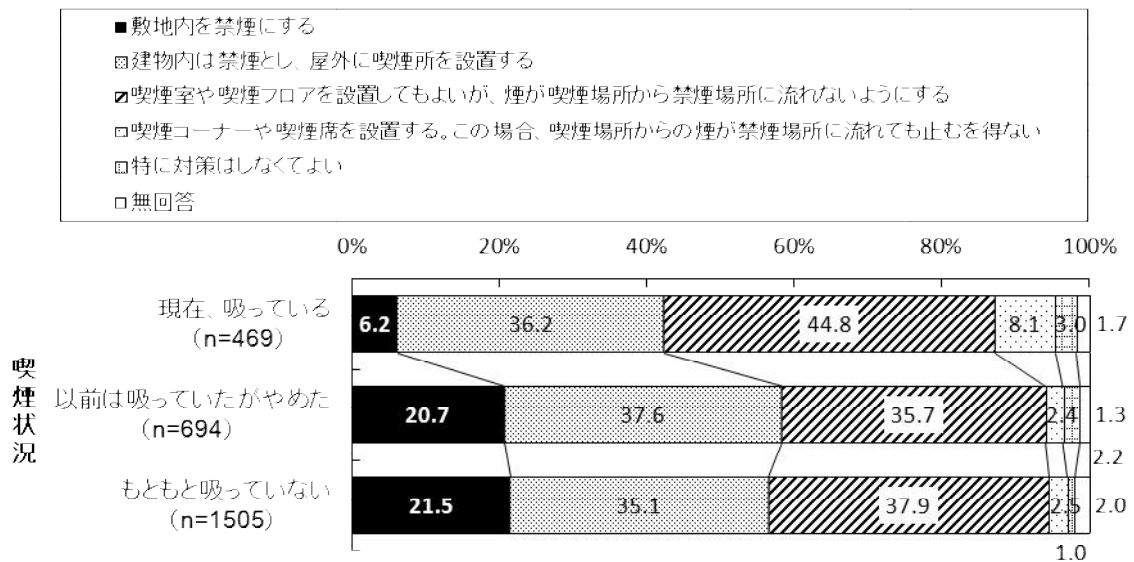
神奈川県「公共的施設における受動喫煙防止条例」の認知状況



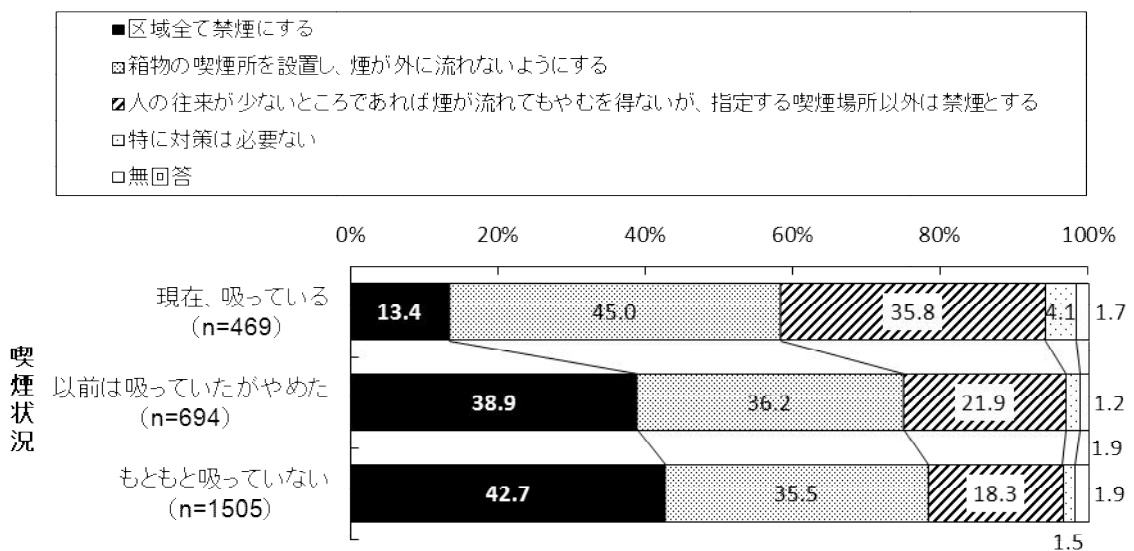
飲食店選択時の禁煙・分煙表示の参考程度



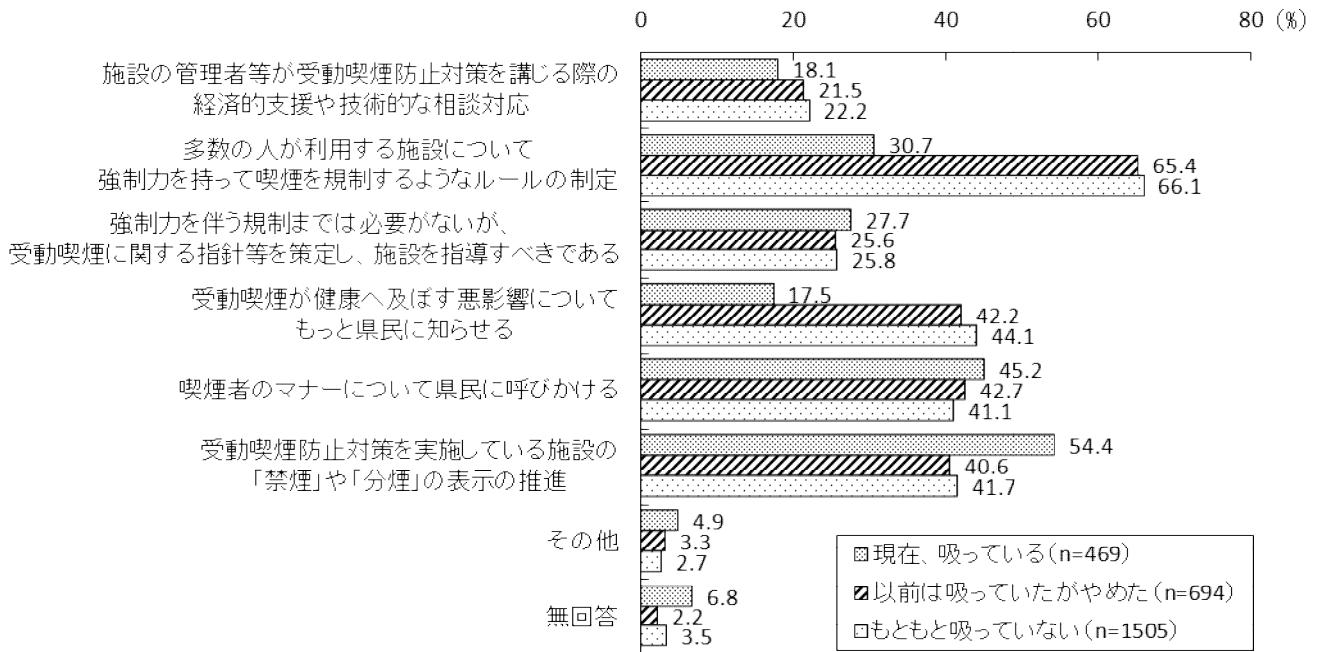
不特定多数が利用する施設での受動喫煙防止対策の考え方



子供の利用が想定される公共的空間での受動喫煙防止対策の考え方



喫煙状況と受動喫煙防止のために千葉県に望むこと(3つまで)



喫煙状況と建物内禁煙を望む施設(5つまで)

