

2024年度市原市

[人口の状況]

人口静態 2020年 単位:人

	総数	男	女
人口	269,524	138,438	131,086
65歳以上人口	80,051	37,623	42,428

資料:国勢調査

人口動態 2022年 単位:人

	総数	男	女
出生数	1,399	735	664
死亡数	3,271	1,779	1,492
出生率	5.3	(人口千対)	
死亡率	12.4	(人口千対)	

資料:人口動態統計

世帯 2020年

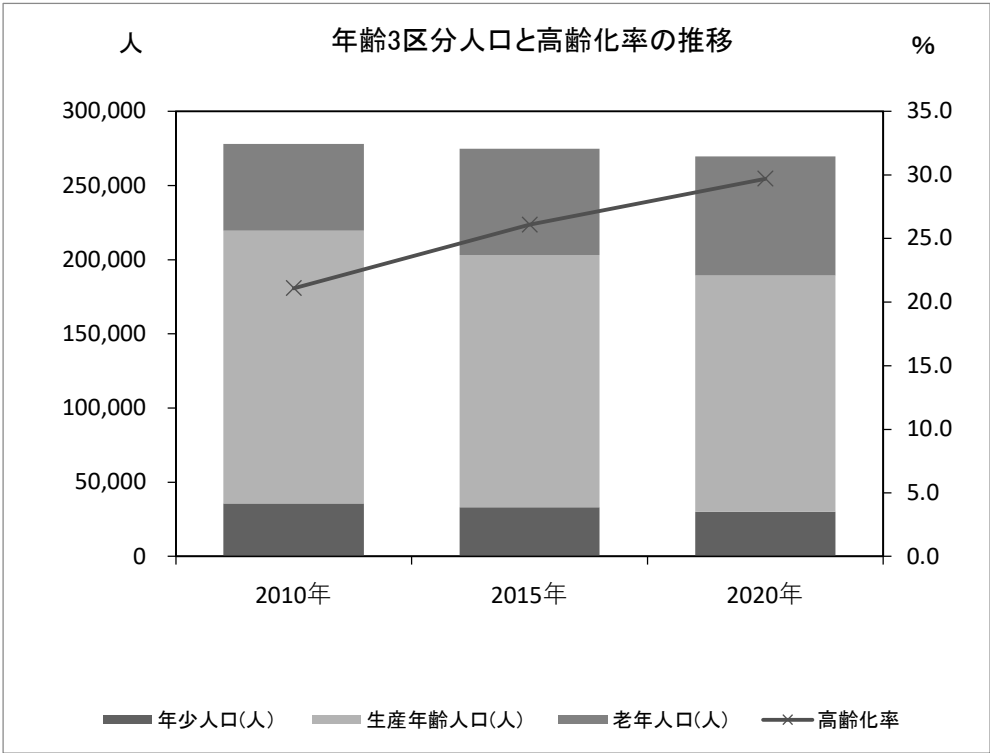
世帯数	117,997	面積(k㎡)	368.17
一世帯人数	2.28	人口密度(人/k㎡)	732

資料:国勢調査

段階別人口の推移

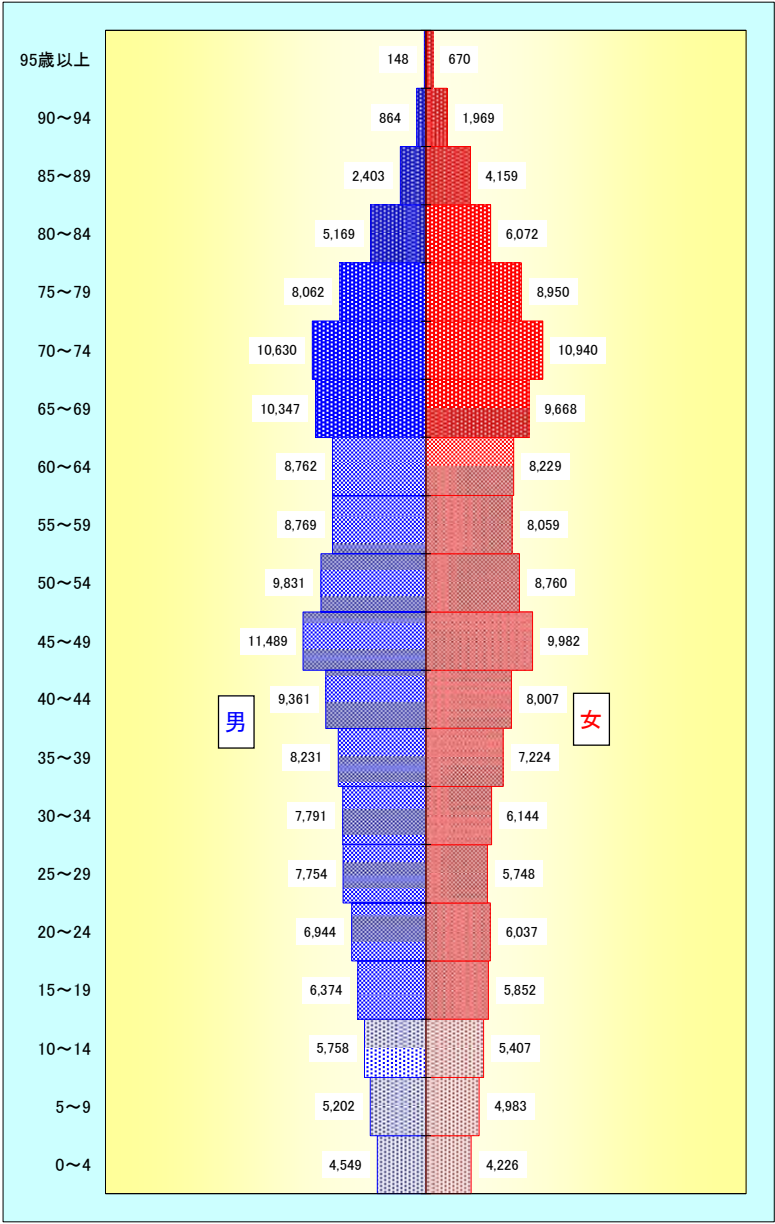
	2010年	2015年	2020年
年少人口(人) (0～14歳)	35,751	33,124	30,125
生産年齢人口(人) (15歳～64歳)	183,749	169,913	159,348
老年人口(人) (65歳以上)	58,635	71,619	80,051
高齢化率 (65歳以上人口割合)	21.1	26.1	29.7
平均年齢	44.4	46.3	48.2

資料:国勢調査 ※2015年及び2020年は不詳補完値の数値を用いている



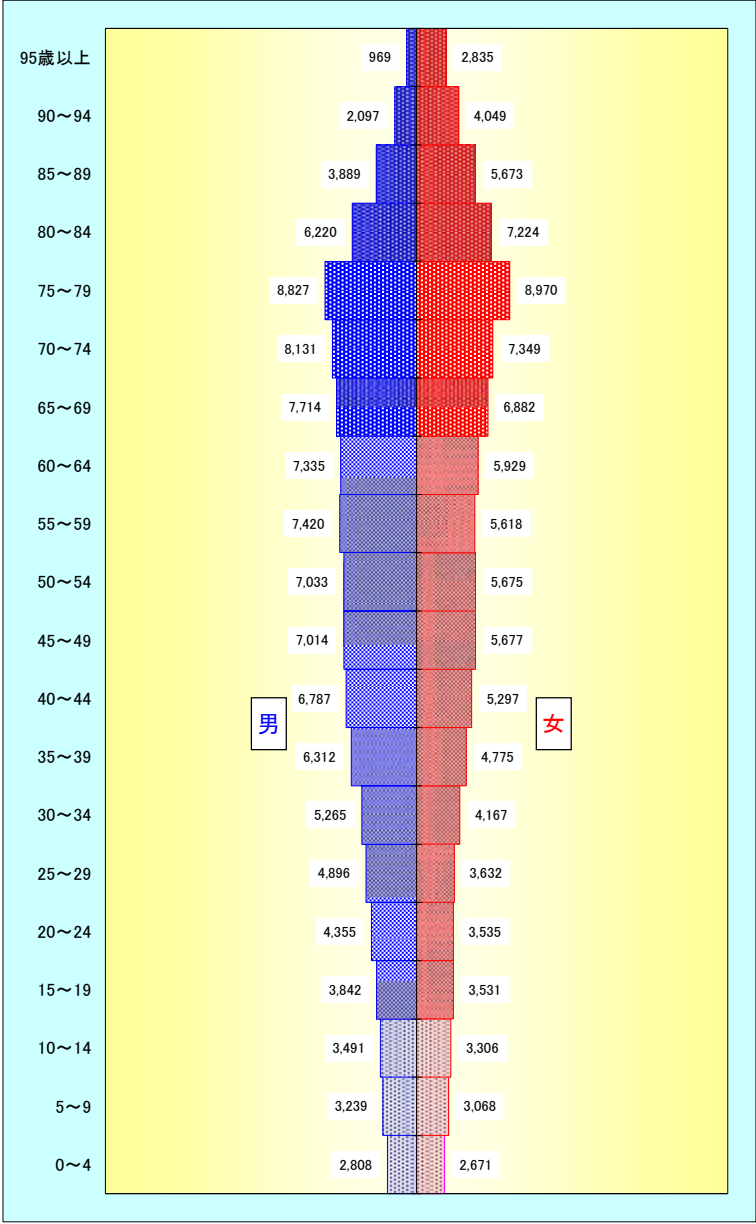
資料:国勢調査 ※2015年及び2020年は不詳補完値の数値を用いている

2020年人口



資料: 国勢調査

2050年将来推計人口



資料: 国立社会保障・人口問題研究所
「日本の市区町村別将来推計人口（令和5年12月推計）」

[平均寿命と健康寿命] 市原市

単位：年

	男	女
平均寿命(0歳平均余命)	80.6	87.0
65歳平均自立期間	17.86	20.64
65歳要介護期間	1.65	3.36

資料：平均寿命(令和2年生命表)、

平均自立期間、平均要介護期間(令和2年) 厚生労働省科学研究健康寿命のページ 平均自立期間算定プログラムver.2

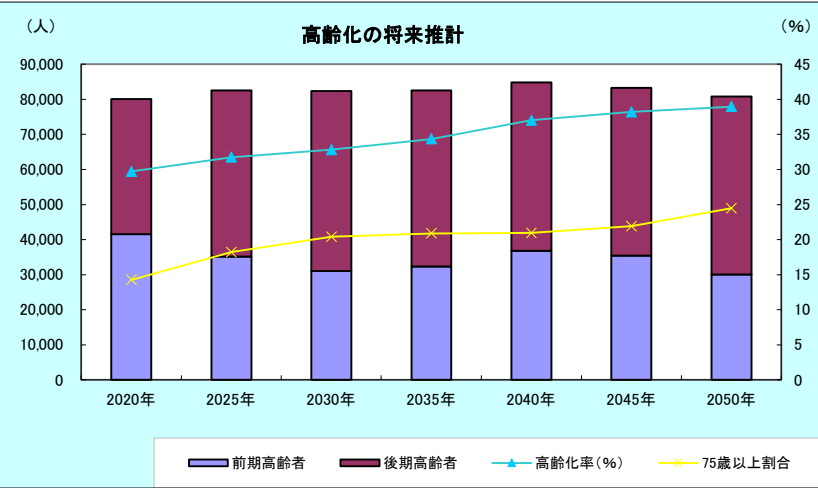
※平均自立期間とは日常生活動作が自立しており、介護を必要としない期間

[高齢化の状況]

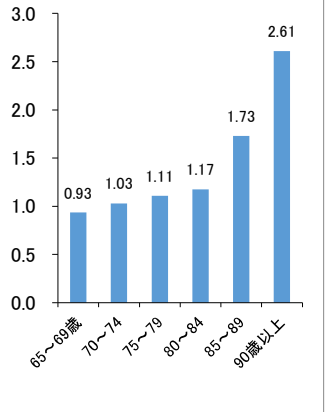
高齢化の将来推計

	2020年	2025年	2030年	2035年	2040年	2045年	2050年
	国勢調査	将来推計人口					
総人口	269,524	260,022	250,863	240,486	229,289	218,144	207,507
高齢化率(%)	29.7	31.7	32.8	34.3	37.0	38.2	39.0
高齢者人口 (65歳以上)	80,051	82,516	82,338	82,562	84,873	83,294	80,829
前期高齢者 (65～74歳)	41,585	35,104	31,106	32,356	36,784	35,487	30,076
後期高齢者 (75歳以上)	38,466	47,412	51,232	50,206	48,089	47,807	50,753

資料：2025年以降は「日本の市町村別将来推計人口(2023年12月推計)」(2020年国勢調査人口を基準に推計)



高齢者人口の性比(女/男)



資料：国勢調査 ※2015年及び2020年は不詳補完値の数値を用いている

高齢者の性別年齢構成

2020年

	65～69歳	70～74	75～79	80～84	85～89	90歳以上
総数	20,015	21,570	17,012	11,241	6,562	3,651
男	10,347	10,630	8,062	5,169	2,403	1,012
女	9,668	10,940	8,950	6,072	4,159	2,639
男女比	0.93	1.03	1.11	1.17	1.73	2.61

資料：国勢調査 ※2015年及び2020年は不詳補完値の数値を用いている

一人暮らしの高齢者の動向

		2010年	2015年	2020年
一人暮らしの者の人数	千葉県	191,292	258,253	299,889
	市原市	8,241	10,557	13,070
一人暮らし者の高齢者人口に占める割合(%)	千葉県	14.5	16.1	17.3
	市原市	14.1	14.7	16.3

資料：国勢調査 ※2015年及び2020年は不詳補完値の数値を用いている

死因順位の推移(上位10位までを掲載)

資料:人口動態統計

※死亡率(粗死亡率):人口10万人対

順位	平成30年			令和元年			令和2年			令和3年			令和4年		
	死因	死亡数	死亡率	死因	死亡数	死亡率	死因	死亡数	死亡率	死因	死亡数	死亡率	死因	死亡数	死亡率
1	悪性新生物 ＜腫瘍＞	809	292.0	悪性新生物 ＜腫瘍＞	834	301.8	悪性新生物 ＜腫瘍＞	850	309.3	悪性新生物 ＜腫瘍＞	864	316.0	悪性新生物 ＜腫瘍＞	844	311.3
2	心疾患 (高血圧性を 除く)	354	127.8	老衰	337	122.0	心疾患 (高血圧性を 除く)	341	124.1	心疾患 (高血圧性を 除く)	352	128.7	老衰	453	167.1
3	老衰	262	94.6	心疾患 (高血圧性を 除く)	314	113.6	老衰	338	123.0	老衰	347	126.9	心疾患 (高血圧性を 除く)	392	144.6
4	脳血管疾患	207	74.7	脳血管疾患	205	74.2	脳血管疾患	217	79.0	脳血管疾患	224	81.9	脳血管疾患	220	81.1
5	肺炎	200	72.2	肺炎	182	65.9	肺炎	161	58.6	肺炎	135	49.4	肺炎	141	52.0
6	高血圧性疾 患	77	27.8	高血圧性疾 患	84	30.4	高血圧性疾 患	89	32.4	高血圧性疾 患	88	32.2	高血圧性疾 患	114	42.0
7	不慮の事故	70	25.3	不慮の事故	71	25.7	不慮の事故	81	29.5	誤嚥性肺炎	82	30.0	誤嚥性肺炎	101	37.2
8	自殺	67	24.2	誤嚥性肺炎	63	22.8	自殺	70	25.5	不慮の事故	75	27.4	不慮の事故	71	26.2
9	糖尿病	52	18.8	糖尿病	55	19.9	腎不全	56	20.4	糖尿病	55	20.1	糖尿病	67	24.7
10	慢性閉塞性 肺疾患	52	18.8	腎不全	53	19.2	誤嚥性肺炎	49	17.8	腎不全	50	18.3	大動脈瘤及 び解離	53	19.5
	肝疾患	52	18.8												

ライフステージ別死因順位(2018年～2022年合計)

市原市

男性	0～4歳			5～14歳			15～24歳			25～39歳			40～64歳			65～74歳			75歳以上		
	分 類	人 数	死亡総数に占める割合	分 類	人 数	死亡総数に占める割合	分 類	人 数	死亡総数に占める割合	分 類	人 数	死亡総数に占める割合	分 類	人 数	死亡総数に占める割合	分 類	人 数	死亡総数に占める割合	分 類	人 数	死亡総数に占める割合
1位	周産期に発生した病態	5	33.3%	悪性新生物＜腫瘍＞	3	42.9%	自殺	16	53.3%	自殺	31	34.4%	悪性新生物＜腫瘍＞	311	30.3%	悪性新生物＜腫瘍＞	799	43.9%	悪性新生物＜腫瘍＞	1560	29.0%
2位	先天奇形、変形及び染色体異常	4	26.7%	不慮の事故	2	28.6%	不慮の事故	6	20.0%	悪性新生物＜腫瘍＞	14	15.6%	心疾患（高血圧性を除く）	97	9.4%	心疾患（高血圧性を除く）	175	9.6%	心疾患（高血圧性を除く）	644	12.0%
3位	肺炎	2	13.3%	先天奇形、変形及び染色体異常	1	14.3%	悪性新生物＜腫瘍＞	2	6.7%	不慮の事故	11	12.2%	自殺	85	8.3%	脳血管疾患	111	6.1%	老衰	503	9.3%
4位							心疾患（高血圧性を除く）	2	6.7%	心疾患（高血圧性を除く）	6	6.7%	脳血管疾患	71	6.9%	高血圧性疾患	62	3.4%	肺炎	430	8.0%
5位							糖尿病	1	3.3%	糖尿病	3	3.3%	不慮の事故	52	5.1%	糖尿病	60	3.3%	脳血管疾患	375	7.0%
6位							先天奇形、変形及び染色体異常	1	3.3%	脳血管疾患	3	3.3%	高血圧性疾患	50	4.9%	肺炎	55	3.0%	誤嚥性肺炎	184	3.4%
7位										先天奇形、変形及び染色体異常	3	3.3%	肝疾患	49	4.8%	不慮の事故	44	2.4%	高血圧性疾患	141	2.6%
8位										腎不全	2	2.2%	糖尿病	40	3.9%	肝疾患	41	2.3%	慢性閉塞性肺疾患	136	2.5%
9位										高血圧性疾患	1	1.1%	大動脈瘤及び解離	19	1.8%	慢性閉塞性肺疾患	29	1.6%	不慮の事故	115	2.1%
10位										肝疾患	1	1.1%	肺炎	13	1.3%	大動脈瘤及び解離	27	1.5%	腎不全	101	1.9%

資料：人口動態統計

※死因順位に用いる分類項目による。死亡割合が同率の場合は順不同。

女性	0～4歳			5～14歳			15～24歳			25～39歳			40～64歳			65～74歳			75歳以上		
	分 類	人 数	死亡総数に占める割合	分 類	人 数	死亡総数に占める割合	分 類	人 数	死亡総数に占める割合	分 類	人 数	死亡総数に占める割合	分 類	人 数	死亡総数に占める割合	分 類	人 数	死亡総数に占める割合	分 類	人 数	死亡総数に占める割合
1位	先天奇形, 変形及び染色体異常	4	33.3%	自殺	4	44.4%	不慮の事故	5	35.7%	悪性新生物＜腫瘍＞	13	29.5%	悪性新生物＜腫瘍＞	205	51.5%	悪性新生物＜腫瘍＞	357	47.5%	老衰	1212	22.7%
2位	周産期に発生した病態	1	8.3%	悪性新生物＜腫瘍＞	3	33.3%	自殺	4	28.6%	自殺	13	29.5%	脳血管疾患	42	10.6%	心疾患(高血圧性を除く)	56	7.5%	悪性新生物＜腫瘍＞	931	17.4%
3位				不慮の事故	1	11.1%	悪性新生物＜腫瘍＞	3	21.4%	不慮の事故	7	15.9%	自殺	19	4.8%	脳血管疾患	53	7.1%	心疾患(高血圧性を除く)	755	14.1%
4位							脳血管疾患	1	7.1%	その他の新生物＜腫瘍＞	2	4.5%	心疾患(高血圧性を除く)	16	4.0%	大動脈瘤及び解離	26	3.5%	脳血管疾患	417	7.8%
5位										心疾患(高血圧性を除く)	2	4.5%	肝疾患	16	4.0%	高血圧性疾患	24	3.2%	肺炎	306	5.7%
6位										筋骨格系及び結合組織の疾患	1	2.3%	糖尿病	13	3.3%	糖尿病	19	2.5%	高血圧性疾患	167	3.1%
7位										腎不全	1	2.3%	不慮の事故	8	2.0%	肝疾患	19	2.5%	誤嚥性肺炎	125	2.3%
8位										先天奇形, 変形及び染色体異常	1	2.3%	高血圧性疾患	7	1.8%	自殺	15	2.0%	不慮の事故	103	1.9%
9位													その他の新生物＜腫瘍＞	6	1.5%	不慮の事故	14	1.9%	腎不全	93	1.7%
10位													筋骨格系及び結合組織の疾患	6	1.5%	腎不全	13	1.7%	血管性及び詳細不明の認知症	83	1.6%

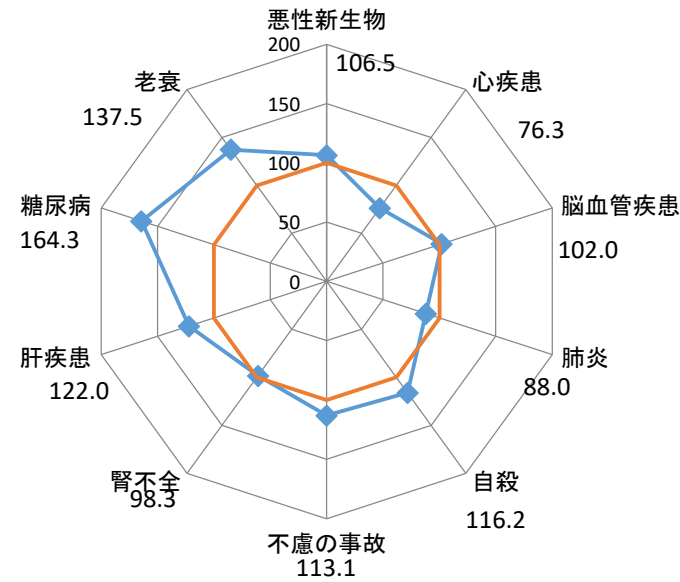
標準化死亡比(2019年～2023年合計)

(基本集団:千葉県100)

	悪性新生物	心疾患	脳血管疾患	肺炎	自殺	不慮の事故	腎不全	肝疾患	糖尿病	老衰
総数	104.3	78.8	105.9	85.7	109.8	107.1	103.3	124.9	164.1	134.5
男	106.5	76.3	102.0	88.0	116.2	113.1	98.3	122.0	164.3	137.5
女	98.3	80.4	108.9	80.4	92.2	94.8	108.6	126.4	159.0	133.1

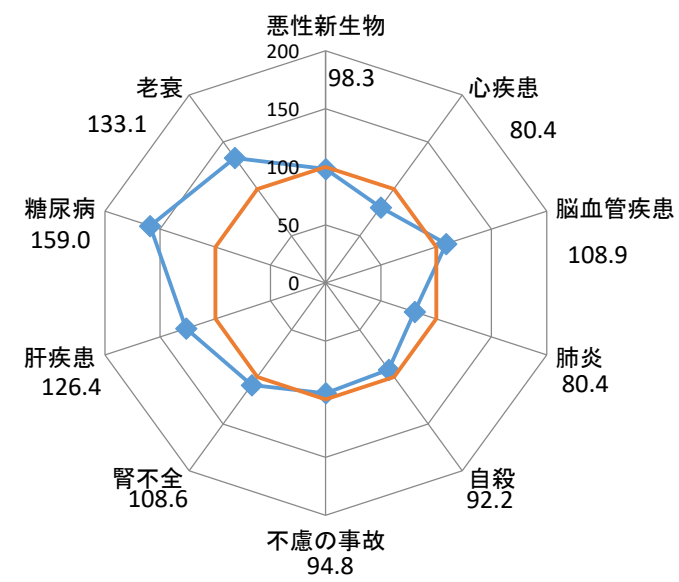
標準化死亡比(男)

市原市 千葉県



標準化死亡比(女)

市原市 千葉県



資料:人口動態統計、市町村別町(丁)字別人口より算出

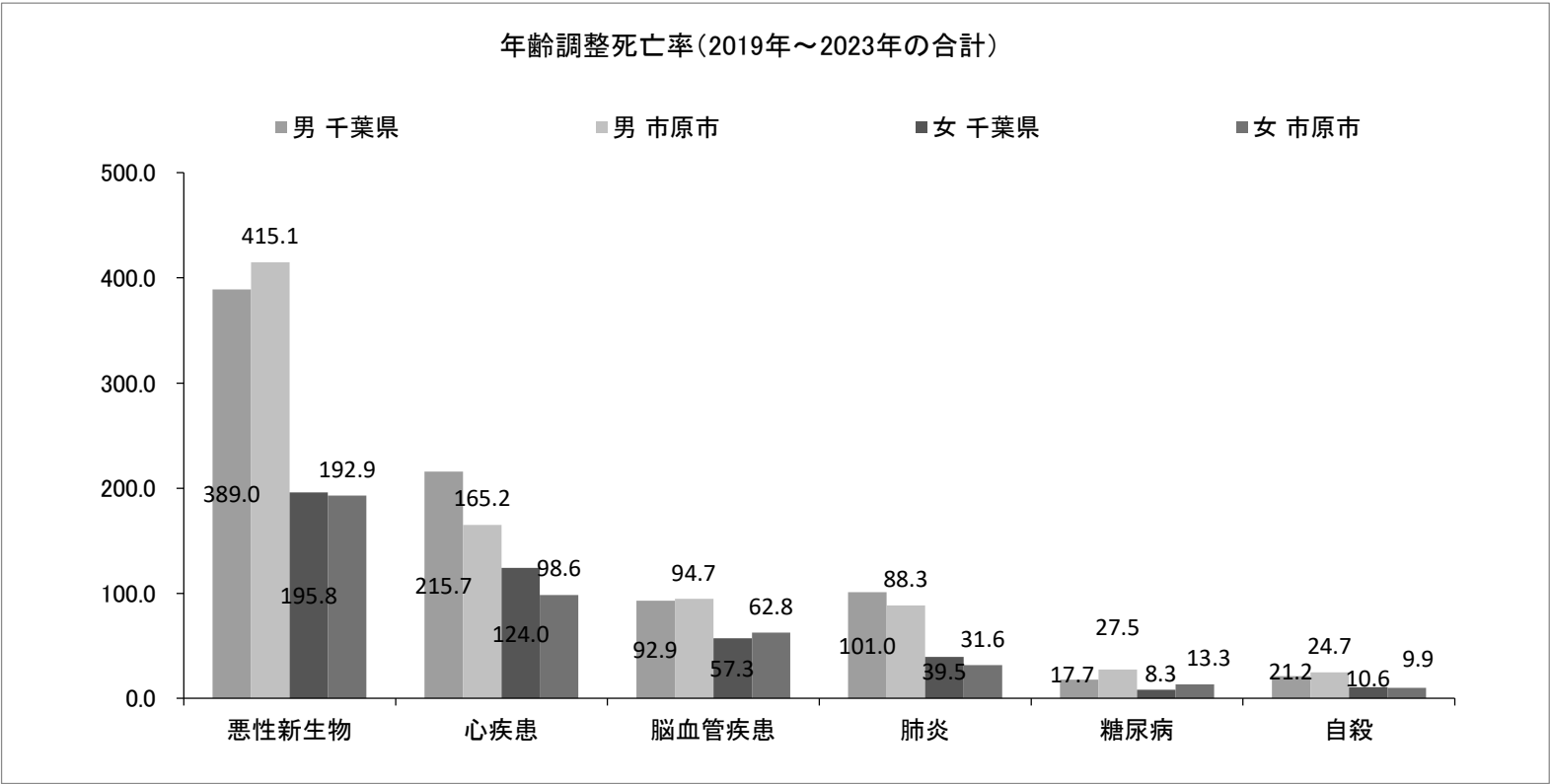
年齢調整死亡率

【2019年～2023年合計】

(人口10万対)

		悪性新生物	心疾患	脳血管疾患	肺炎	糖尿病	自殺
男	千葉県	389.0	215.7	92.9	101.0	17.7	21.2
	市原市	415.1	165.2	94.7	88.3	27.5	24.7
女	千葉県	195.8	124.0	57.3	39.5	8.3	10.6
	市原市	192.9	98.6	62.8	31.6	13.3	9.9

資料:人口動態、市町村別町(丁)字別人口より算出



【母子保健の状況】 市原市

	出生			死亡		婚姻		離婚		合計特殊 出生率
	実数	率	2,500g未満	実数	率	実数	率	実数	率	
		(人口千対)	(再掲)		(人口千対)		(人口千対)		(人口千対)	
2018	1,764	6.5	166	2,771	10.2	1,176	4.3	508	1.87	1.35
2019	1,674	6.2	163	2,888	10.7	1,173	4.4	469	1.74	1.33
2020	1,587	5.9	154	2,957	11.1	1,037	3.9	503	1.88	1.29
2021	1,473	5.5	161	3,056	11.5	987	3.7	413	1.55	1.22
2022	1,399	5.3	119	3,271	12.4	977	3.7	373	1.41	1.18

	死産				周産期死亡		乳児死亡		新生児死亡	
	自然死産		人工死産				(1歳未満再掲)		(生後4週未満再掲)	
	実数	率	実数	率	実数	率	実数	率	実数	率
		(出産千対)		(出産千対)		(出産千対)		(出生千対)		(出生千対)
2018	26	14.3	22	12.1	9	5.1	9	5.1	5	2.8
2019	26	15.1	17	9.9	8	4.8	2	1.2	－	－
2020	14	8.7	13	8.1	5	3.1	1	0.6	－	－
2021	21	13.9	19	12.6	6	4.1	2	1.4	1	0.7
2022	17	11.9	10	7.0	9	6.4	7	5.0	5	3.6

年次推移

＜出生数＞

過去5年間の出生数の推移

	2018年	2019年	2020年	2021年	2022年
千葉県	43,404	40,799	40,168	38,426	36,966
市原市	1,764	1,674	1,587	1,473	1,399

＜出生率＞

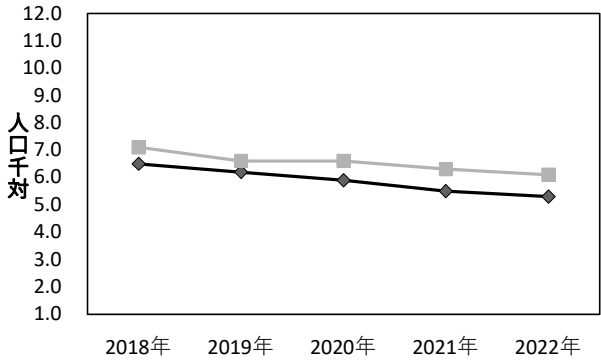
過去5年間の出生率の推移

	2018年	2019年	2020年	2021年	2022年
千葉県	7.1	6.6	6.6	6.3	6.1
市原市	6.5	6.2	5.9	5.5	5.3

＜合計特殊出生率＞

	2018年	2019年	2020年	2021年	2022年
千葉県	1.34	1.28	1.27	1.21	1.18
市原市	1.35	1.33	1.29	1.22	1.18

出生率の推移 ◆市原市 ■千葉県



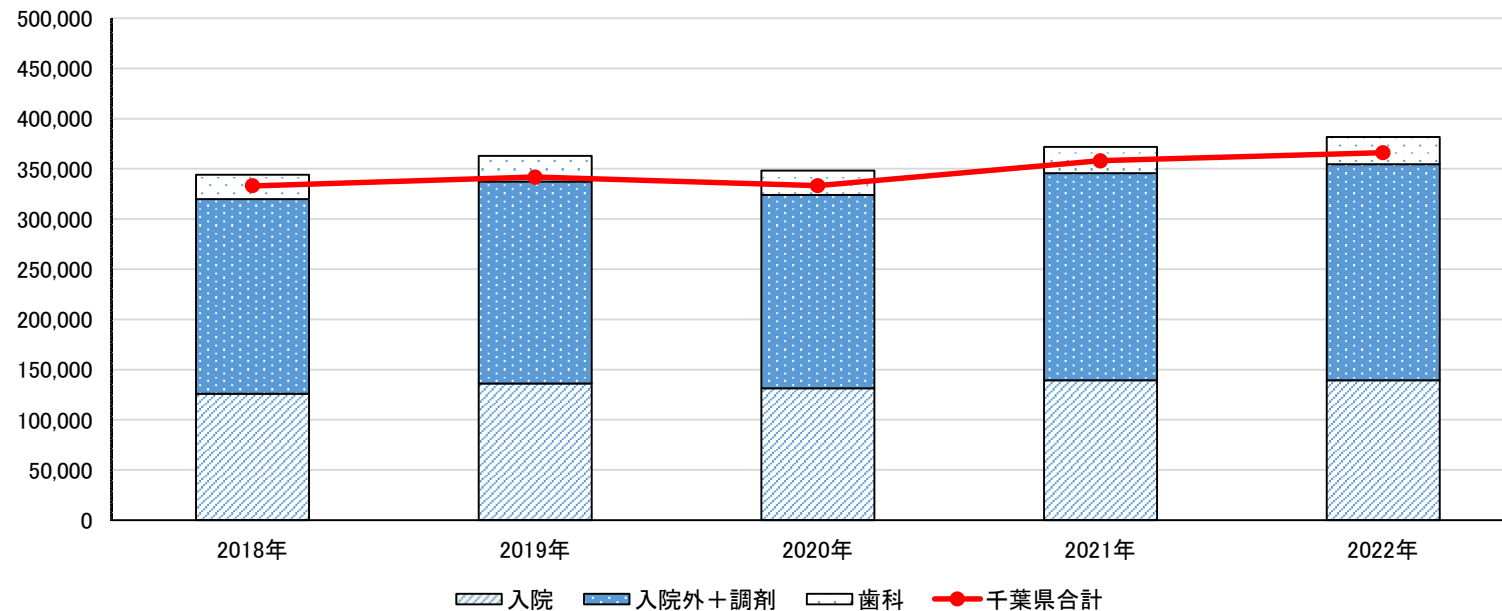
市原市

国保一人当たり医療費推移

	2018年	2019年	2020年	2021年	2022年
入院	125,773	136,171	131,337	139,592	139,420
入院外＋調剤	193,813	201,007	192,606	205,871	215,186
歯科	24,651	25,684	24,353	26,371	26,954
合計	344,236	362,862	348,296	371,835	381,560
地域差指数(合計)	0.932	0.951	0.935	0.939	0.942
千葉県入院	122,783	126,272	124,765	133,281	134,741
千葉県入院外＋調剤	185,530	190,420	184,617	198,842	204,759
千葉県歯科	24,774	25,078	23,875	25,893	26,583
千葉県合計	333,088	341,770	333,256	358,016	366,083
千葉県地域差指数	0.919	0.917	0.915	0.927	0.929

国保一人当たり医療費推移

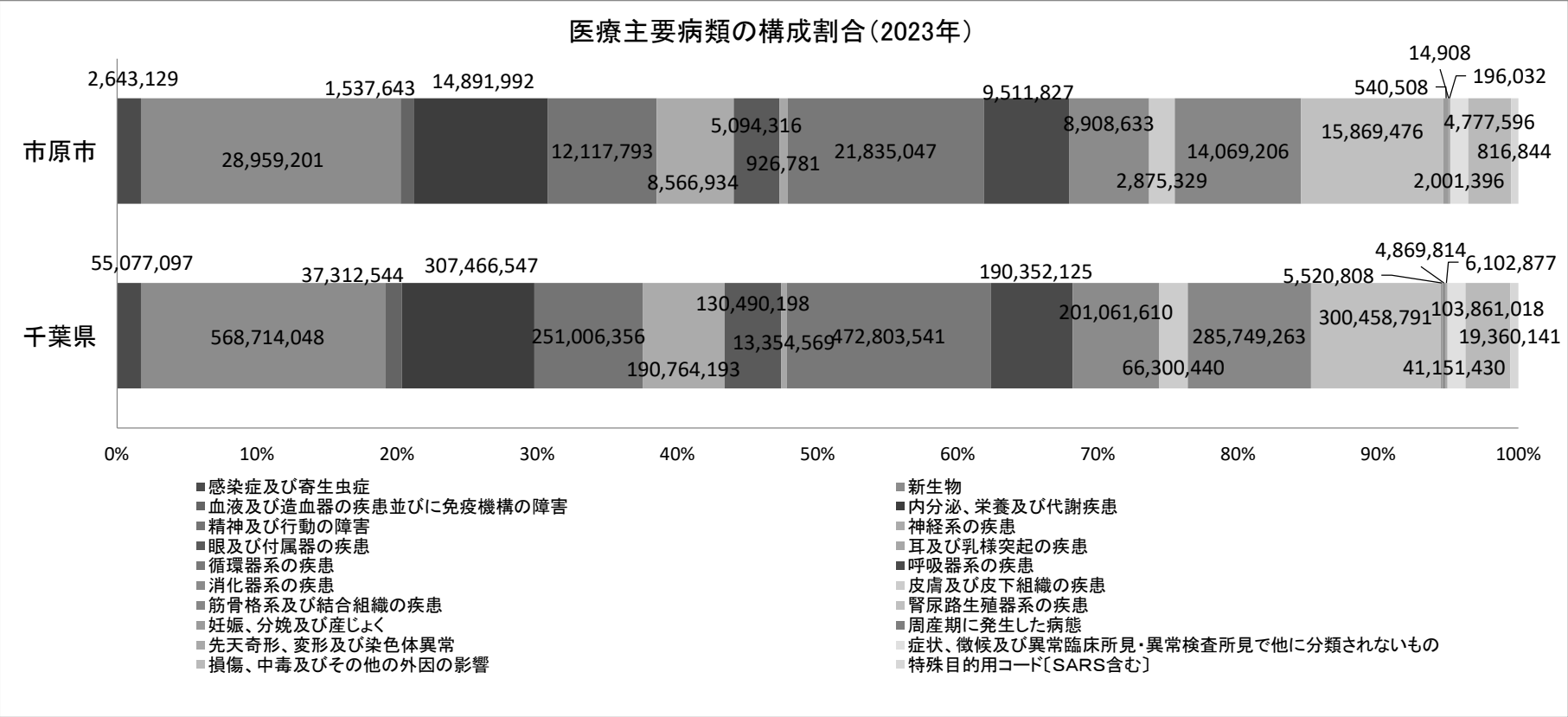
市原市



市町村国保医療費総点数(2023年) 市原市

主要病類別	感染症及び寄生虫症	新生物	血液及び造血器の疾患並びに免疫機構の障害	内分泌、栄養及び代謝疾患	精神及び行動の障害	神経系の疾患	眼及び付属器の疾患	耳及び乳様突起の疾患	循環器系の疾患	呼吸器系の疾患
千葉県	55,077,097	568,714,048	37,312,544	307,466,547	251,006,356	190,764,193	130,490,198	13,354,569	472,803,541	190,352,125
市原市	2,643,129	28,959,201	1,537,643	14,891,992	12,117,793	8,566,934	5,094,316	926,781	21,835,047	9,511,827
主要病類別	消化器系の疾患	皮膚及び皮下組織の疾患	筋骨格系及び結合組織の疾患	腎尿路生殖器系の疾患	妊娠、分娩及び産じょく	周産期に発生した病態	先天奇形、変形及び染色体異常	症状、徴候及び異常臨床所見・異常検査所見で他に分類されないもの	損傷、中毒及びその他の外因の影響	特殊目的用コード〔SARS含む〕
千葉県	201,061,610	66,300,440	285,749,263	300,458,791	5,520,808	4,869,814	6,102,877	41,151,430	103,861,018	19,360,141
市原市	8,908,633	2,875,329	14,069,206	15,869,476	540,508	14,908	196,032	2,001,396	4,777,596	816,844

資料: 国民健康保険病類別疾病統計



市町村国保医療費総件数(2023年)

主要病類別	感染症及び寄生虫症	新生物	血液及び造血器の疾患並びに免疫機構の障害	内分泌、栄養及び代謝疾患	精神及び行動の障害	神経系の疾患	眼及び付属器の疾患	耳及び乳様突起の疾患	循環器系の疾患	呼吸器系の疾患
千葉県	18,152	31,244	1,925	127,347	50,136	39,247	72,447	8,769	121,109	70,163
市原市	746	1,481	122	5,998	2,199	1,777	2,894	524	6,011	3,260

主要病類別	消化器系の疾患	皮膚及び皮下組織の疾患	筋骨格系及び結合組織の疾患	腎尿路生殖器系の疾患	妊娠、分娩及び産じょく	周産期に発生した病態	先天奇形、変形及び染色体異常	症状、徴候及び異常臨床所見・異常検査所見で他に分類されないもの	損傷、中毒及びその他の外因の影響	特殊目的用コード[SARS含む]
千葉県	55,738	44,341	89,885	34,287	759	114	648	13,878	17,584	1,362
市原市	2,769	1,728	4,351	1,656	50	7	29	683	841	47

資料: 国民健康保険病類別疾病統計

