

平成28年度

市町村歯科保健事業実施状況

平成29年8月

千葉県健康福祉部

# 目 次

平成28年度各市町村別実施状況	
・ 習志野市	1
・ 八千代市	3
・ 鎌ヶ谷市	5
・ 市川市	8
・ 浦安市	9
・ 松戸市	10
・ 流山市	11
・ 我孫子市	13
・ 野田市	15
・ 成田市	16
・ 佐倉市	18
・ 四街道市	20
・ 八街市	22
・ 印西市	23
・ 白井市	24
・ 富里市	25
・ 酒々井町	27
・ 栄町	29
・ 香取市	31
・ 神崎町	33
・ 多古町	34
・ 東庄町	35
・ 銚子市	36
・ 旭市	37
・ 匝瑳市	38
・ 東金市	39
・ 山武市	41
・ 大網白里市	43
・ 九十九里町	45
・ 芝山町	46
・ 横芝光町	47
・ 茂原市	49
・ 一宮町	51
・ 睦沢町	52
・ 長生村	53
・ 白子町	54
・ 長柄町	55
・ 長南町	56

・ 勝浦市	.....	57
・ いすみ市	.....	58
・ 大多喜町	.....	60
・ 御宿町	.....	61
・ 館山市	.....	62
・ 鴨川市	.....	63
・ 南房総市	.....	65
・ 鋸南町	.....	66
・ 木更津市	.....	67
・ 君津市	.....	69
・ 富津市	.....	70
・ 袖ヶ浦市	.....	71
・ 市原市	.....	72
・ 千葉市	.....	74
・ 船橋市	.....	77
・ 柏市	.....	80

平成28年度ライフステージ別市町村歯科保健事業実施市町村数	81
-------------------------------	----

平成28年度ライフステージ別市町村歯科保健事業の実施状況	85
------------------------------	----

様式、記入上の注意	87
-----------	----

市町村名	事業名	実施場所	内容	実施回数	対象者	参加(受診)者数	従事者の状況					
							歯科医師	歯科衛生士	保健師	看護師	栄養士	その他
習志野市	ママ・パパになるための学級	コミュニティセンター	健康教育	12	妊婦 パートナー	254 30		12	31	8		4
	10か月児健康相談	保健会館別館、コミュニティセンター、公民館、こどもセンター、等	健康教育 健康相談	120	9～10か月児	1,526		120	321	52		285
	1歳6か月児歯科健康診査	保健会館別館 習志野健康福祉センター	健康診査 健康教育 健康相談	24	1歳6か月～ 2歳未満	1,547	42	90				
	3歳児歯科健康診査			24	3歳6か月児～ 4歳未満	1,435	49	73				
	3歳児健康診査における 保護者の歯科健診			24	3歳児健康診査 来所者の保護者	462						
	歯みがき教室	保健会館別館、 ヘルスステーション	健康相談	23	1歳～3歳児	136		49				
	幼児むし歯予防指導	市立保育所、幼稚園、こども園、私立保育園	健康教育	52	4、5歳児	1,552		82				
	幼児家庭教育学級	公民館	健康教育	7	3歳児親子	155		7	9			
	親と子のふれあい講座	公民館	健康教育	2	2歳児親子	61		2	2	1		
	こどもセンター等講習会	こどもセンター	健康教育	6	乳幼児の親子	164		6				
	あじさい療育支援センター歯科健診	あじさい療育支援センター	健康診査 健康相談	1	園生と保護者	71	3	3	1	1		3
	小学校歯科指導	小学校	健康教育	14	児童	1,412		27				
	中学校歯科指導・講演会	中学校	健康教育	7	生徒	2,182	2	8				
	歯みがき指導	特別支援学校	健康教育	1	児童	28		2				1
	学校保健会での歯みがき実習	小学校	健康教育	1	保護者・教職員	25	1	1				
	フッ化物洗口モデル事業	こども園・小学校・中学校	フッ化物洗口	1	5歳児、小中学生	1,553	7	2	1	2		10
	成人歯科健康診査	委託医療機関	健康診査 健康教育	486	妊婦、40歳、50歳、60歳	486	486					
	がん検診健康教育	保健会館	健康教育	1	成人・高齢者	120		1				
	まちづくり出前講座 ～生涯を通じた歯と口の健康～	地域の集会所、障害福祉サービス事業所	健康教育	5	乳幼児、成人	173		12				
		町会集会所、総合福祉センター、小学校、市民プラザ	健康教育	7	老人クラブ、町会住民、老人福祉センター利用者、民生児童委員	249		7				
寿学級	公民館	健康教育	1	60歳以上の市民	26		1					
市民カレッジ	サンロード津田沼	健康教育	1	2年目の受講生 (18歳以上の市民)	28		1					

## 別紙様式1

市町村名	事業名	実施場所	内容	実施回数	対象者	参加(受診)者数	従事者の状況						
							歯科医師	歯科衛生士	保健師	看護師	栄養士	その他	
習志野市	秋津ふれあい給食	総合福祉センター	健康教育	1	独居高齢者	26		1					
	西山サロン	個人宅	健康教育	1	地域の高齢者	7		1					
	お口の安心健康チェック	委託歯科医療機関	健康相談 健康教育	142	65歳、70歳、80歳	142	142						
	歯科医師による健康相談 (シニアお口の相談室)	保健会館別館、公民館、 コミュニティセンター、地 域交流プラザ	健康相談 健康教育	5	65歳以上の市民	26	6	11					
	歯科医師による健康講座 “歯科治療って何をしているの？～誰かに 話したくなる知っ得情報～	サンロード津田沼	健康教育	1	66歳以上の市民	46	1	2					
	歯科医師による健康講座(寿学級)	公民館	健康教育	2	60歳以上の市民	41	2	4					
	歯科医師による健康講座(あじさいクラ ブ連合会)	サンロード津田沼	健康教育	1	老人クラブ会員	40	1	2					
	歯科訪問指導	各家庭	訪問指導	5	乳幼児と保護者	5		5					
				2	在宅療養者	2		2					
	電話相談 <歯科相談>		健康相談	31	一般市民	31		31					
				8	高齢者	8		8					
	所内相談 <歯科相談>		健康相談	7	一般市民	7		7					
				7	高齢者	7		7					
	親と子のよい歯のコンクール	保健会館別館	健康診査 健康教育	1	前年度3歳児健診受 診者とその親	24	7	3	1				2
	高齢者のよい歯のコンクール	保健会館別館	健康診査 健康教育	1	80歳以上で自分の歯 が20本以上ある人	15	8	3	1				2
	8020運動普及標語コンクール	保健会館別館	普及啓発	1	市内在住、在学、在勤 の小学生以上	2,791	9	2	1				3
	健康フェア 歯科コーナー	保健会館別館、 体育館	健康教育 健康相談	1	一般市民	576	31	3	2			1	1
「口腔」に関する健康維持啓発事業 (リーフレット作成・配布)		普及啓発	通年	一般市民									
広報紙掲載 「8020運動普及標語審査結果」 「いい歯の日」「歯と口の健康週間」		普及啓発	3	一般市民									

市町村名	事業名	実施場所	内容	実施回数	対象者	参加(受診)者数	従事者の状況					
							歯科医師	歯科衛生士	保健師	看護師	栄養士	その他
八千代市	妊婦歯科健康教育(プレママ教室)	保健センター	健康教育	10回	妊婦	152		20			30	
	妊婦歯科健康診査	委託医療機関	健康診査		妊婦	401						
	4か月児赤ちゃん広場	市内保育園等	健康教育	125回	4か月児	1,251			208	12	130	307
	10か月児赤ちゃん広場	市内保育園等	健康教育	125回	10か月児	1,256			174	11	136	299
	1歳6か月児歯科健康診査	保健センター	健康診査 健康教育 健康相談	30回	1歳10,11か月児	1,241	60	180	191		61	
	2歳6か月児歯科健康診査	保健センター	健康診査 健康教育 健康相談	18回	2歳6か月児	623	18	89	88		31	
	3歳児歯科健康診査	委託医療機関	健康診査		3歳4か月児 ～4歳児	1,098						
	保育園幼稚園歯みがき教育	保育園・幼稚園	健康教育	79回	3～5歳児 保護者	3～5歳児 2665 保護者 181		73				
	児童発達支援センター 歯科健康診査	児童発達 支援センター	健康診査 健康相談	4回	通園児	74	12	12	3			1
	歯科相談(来所)	保健センター	健康相談	30回	市民	成人・高齢者 2 母子 28						
	歯科相談(電話)	保健センター	健康相談	109回	市民	成人・高齢者 30 母子 79						
	訪問口腔衛生指導	対象児宅	訪問指導	9回	在宅療養児	成人・高齢者 4 母子 5		5				
	まちづくりふれあい講座 (乳幼児のむし歯予防)	地域子育て支援セ ンター等	健康教育	4回	乳幼児保護者	95		8				
	まちづくりふれあい講座 (小学生のむし歯予防)	学童保育所	健康教育	8回	小学生	265		16				
	中学生向け健康教育	市内中学校	健康教育	1回	中学生 (保健委員)	11		2				
	訪問口腔衛生指導	対象者宅	健康診査	4回	在宅療養者			4				
	成人歯科健康診査	委託医療機関	健康診査		40歳以上の市民	2,520						
在宅訪問歯科健康診査	対象者宅	訪問健診	1回	在宅療養者	1	1	1					

市町村名	事業名	実施場所	内容	実施回数	対象者	参加(受診)者数	従事者の状況					
							歯科医師	歯科衛生士	保健師	看護師	栄養士	その他
八千代市	野菜deビューティーライフ	保健センター	健康教育	4回	市民	52		8			5	
	健康づくり講座	男女共同参画センター	健康教育	1回	〃	10		1				
	ふれあい大学校	福祉センター	健康教育	1回	〃	87	1	1				
	歯科講演会	保健センター	健康教育	2回	〃	42	2	2				
	まちづくりふれあい講座	市内各施設	健康教育	11回	〃	284		11	2			PT1
	やちよ元気体操応援隊養成講座	市内各施設	健康教育	1回	〃	27		1	2			PT1
	やちよ元気体操応援隊研修会・自主グループ支援	市内各施設	健康教育	6回	〃	229		6	6			PT5
	はばたき職業センター歯科相談	はばたき職業センター	健康相談	1回	通所者	26		3				

市町村名	事業名	実施場所	内容	実施回数	対象者	参加(受診)者数	従事者の状況					
							歯科医師	歯科衛生士	保健師	看護師	栄養士	その他
鎌ヶ谷市	妊婦歯科健康診査 プレママ教室	総合福祉保健センター	健康教育・健康相談・健康診査	6	プレママ教室(初妊婦) 妊婦歯科健康診査(妊婦)	100	12	40				10
	4か月児健康相談①	総合福祉保健センター	健康相談	3	4か月児(希望者)	3	3					
	4か月児健康相談②	総合福祉保健センター	健康教育	12	4か月児第一子:全員 第二子以降:希望者	320		27	15		29	34
	10か月児健康相談	総合福祉保健センター	健康教育・健康相談	24	10か月児	702		63				
	1歳6か月児健康診査	総合福祉保健センター	健康教育・健康相談・健康診査・ 予防処置(フッ化物歯面塗布)	24	1歳8か月児	779	24	190				
	3歳児健康診査	総合福祉保健センター	健康教育・健康相談・健康診査	12	3歳5か月児	823	24	70				
	歯周疾患検診	指定歯科医療機関	健康診査	423	20歳・30歳・40歳・50歳・60歳・70歳	423	423					
	口からはじめるアンチエイジング講座(3日間1コース)	総合福祉保健センター	健康教育	4	40～60歳代の市民	25		10				29
	高齢者よい歯のコンクール審査会	総合福祉保健センター	普及啓発・健康診査	1	80歳以上の高齢者	24	6	7				19
	かまがやか福祉健康フェア	総合福祉保健センター	普及啓発・健康教育・健康相談	1	市民	438	4	4				12
	地区健康相談	コミュニティーセンター・集会所・総合福祉保健センター	健康相談	25	市民	541		46				
	歯と口の健康づくり推進研修会	総合福祉保健センター	普及啓発・健康教育	1	関係者・ボランティア	33	1	7				1
保健推進員歯科委員会活動支援	総合福祉保健センター	普及啓発	2	保健推進員(歯科委員会)	7		4	3				



市町村名	事業名	実施場所	内容	実施回数	対象者	参加(受診)者数	従事者の状況						
							歯科医師	歯科衛生士	保健師	看護師	栄養士	その他	
鎌ヶ谷市	介護予防講座(元気アップ講座・元気アップカレッジ)	総合福祉保健センター・コミュニティセンター等	介護予防一次予防事業	6	65歳以上(一般高齢者)	141		21	3		1	21	
	介護予防講座(その他地区活動)	コミュニティセンター・談話室・等	介護予防一次予防事業	10	65歳以上(一般高齢者)	213		16	7	2		44	
	介護予防講座(ちよ筋教室・ニチイケアセンター)	総合福祉保健センター・コミュニティセンター・ニチイケアセンター等	介護予防二次予防事業	13	65歳以上(特定高齢者)	80		18				8	
	保育園巡回指導	市立保育園(4園) 私立保育園(6園)	健康教育・健康相談		14	0~5歳児・保護者・職員	1008		43				
					5	親子懇談会参加保護者・2~5歳児・職員	186		11				
	幼稚園巡回指導	私立幼稚園(9園)	健康教育	13	3~5歳児・保護者	2043		47					
	小学校巡回指導	市立小学校(9校)	健康教育		9	1年生	936		33				
					9	5年生	943		26				
					8	特別支援学級児童	71		25				
					9	就学時健診保護者	937		30	10		10	
	小中学校良い歯のコンクール	総合福祉保健センター	普及啓発	1	健歯児童生徒・教員・保護者	92	9	4					
	中学校巡回指導	市立中学校(3校)	健康教育	3	特別支援学級生徒・教員	41		7					
	食育推進啓発事業(中学校食育講演会・食育まつり)	総合福祉保健センター・市内中学校(5校)	健康教育・健康相談	6	市民・中学1年生	1011		11				16	

市町村名	事業名	実施場所	内容	実施回数	対象者	参加(受診)者数	従事者の状況					
							歯科医師	歯科衛生士	保健師	看護師	栄養士	その他
鎌ヶ谷市	障害児施設巡回指導	のびのびルーム	健康教育・健康相談・健康診査・予防処置(フッ化物歯面塗布)	1	保護者・園児	44	2	10				
		友和園、みちる園	健康教育	3	所員・職員	113		11				
	母子関係教育・相談(依頼)	児童センター、公民館、コミュニティセンター	健康教育・健康相談	6	子育てサークル・親子教室参加者等	142		12				8
	成人関係教育・相談(依頼)	総合福祉保健センター、公民館、地区集会所等	健康教育・健康相談	11	保健推進員・食生活改善推進員等	197		26	8	0	11	16
	糖尿病予防セミナー	総合福祉保健センター		1	市民	42		2			8	
	市民ボランティア活動支援(定例会・ボランティア活動)	総合福祉保健センター	普及啓発・健康教育	21	ボランティアグループ(パタカローズ・レインボーズ)	171		43	10	2	3	2
	来所相談	総合福祉保健センター	個別相談	27	市民	27		21				
	電話相談	総合福祉保健センター	個別相談	30	市民	30		30				
	学生指導	総合福祉保健センター	健康教育	23	歯科衛生士学校学生・中学生職場体験等	40		57				
	鎌ヶ谷市フッ化物洗口事業	市立・私立保育園	健康教育 予防処置(フッ化物洗口)	45	園児・保護者・職員他	375	4	77	9	2		
		私立幼稚園	健康教育 予防処置(フッ化物洗口)	14	園児・保護者・職員他	1210		49				
		中学校	健康教育 予防処置(フッ化物洗口)	2	生徒・保護者・教職員他	30		5				
		小学校	健康教育 予防処置(フッ化物洗口)	49	小学1・2年生・特別支援学級児童北部小3～6年生・教職員他	3020		117				

市町村名	事業名	実施場所	内容	実施回数	対象者	参加(受診)者数	従事者の状況						
							歯科医師	歯科衛生士	保健師	看護師	栄養士	その他	
市川市	1歳6か月児歯科健康診査	保健センター・南行徳保健センター	健康診査・健康相談・予防処置 (フッ化物歯面塗布)	48	1歳6か月児から2歳未満	3,980	156	349					
	3歳児歯科健康診査	保健センター・南行徳保健センター	健康診査・健康相談	48	3歳6か月児から4歳未満	3,633	120	180					
	歯周疾患検診	市川市歯科医師会(委託)	健康診査・健康相談		年度内に30歳、40歳、50歳、 60歳、70歳の市民	3,207							
	二十歳(はたち)の歯科健康診査	市川市歯科医師会(委託)	健康診査・健康相談		年度内に二十歳になる市民	549							
	いきいき歯力健診	市川市歯科医師会(委託)	健康診査・健康相談		40～74歳(国保加入者で特定健診を 受け、特定保健指導の必要な市民)	114							
	口腔がん検診	市川市歯科医師会(委託)	健康診査・健康相談		30歳以上の市民	1次検診 1,462人 2次検診 663人							
	母と子のむし歯予防教室 (夏休み歯みがきレッスン)	保健センター・南行徳保健センター	健康教育・健康診査・予防処置 (フッ化物歯面塗布)	4	5歳から7歳児	188	2	18					
	妊婦歯科健診	保健センター・南行徳保健センター	健康教育・健康診査	24	妊婦	402	24	86					
	赤ちゃん和妈妈の歯みがきレッスン	保健センター・南行徳保健センター	健康教育	48	10か月～11か月	977		101					
	にこにこ歯みがきレッスン	保健センター・南行徳保健センター	健康教育	24	2歳6か月児～3歳児未満	2,046		72					
	ホップ・ステップ歯みがきレッスン	保健センター・南行徳保健センター	健康教育	24	3～4歳児	607		57					
	小学校歯みがき指導	小学校	健康教育	49	小学校5年生、特別支援学級児童、 保護者	児童 3,597人 保護者 92人		92					
	中学校歯みがき指導	中学校	健康教育	16	中学校1年生から3年生	1,230		29					
	特別支援学校歯みがき指導	特別支援学校	健康教育	5	須和田の丘(稲越校舎・中等部・高等 部)、県立特別支援学校(中等部・高等 部)	児童 124人 保護者 2人		13					
	依頼歯みがき指導	依頼施設	健康教育	7	市民	255		23					
	知って得する歯の教室	保健センター・南行徳保健センター・ 依頼施設	健康教育	33	成人	457		66					
	いちかわ市民まつり	大洲防災公園	啓発普及	1	市民	218		3					
	歯のイキイキ相談	保健センター・南行徳保健センター	健康相談	5	成人	6		5					
	幼児歯科相談	保健センター・南行徳保健センター	健康相談	24	幼児と保護者	41		29					
	育児相談	保健センター・南行徳保健センター	健康相談	24	乳幼児と保護者	94		29					
電話及び来所相談	保健センター・南行徳保健センター	健康相談	電話 147日	乳幼児～成人			261						
			来所 14日										乳幼児 8人 成人 7人
在宅療養者等口腔保健推進事業	市川市歯科医師会(委託)	歯や口に関する受付、相談、 講話(啓発)		在宅療養者等	受付 138件 相談103件 講話 16回(554人)								

市町村名	事業名	実施場所	内容	実施回数	対象者	参加(受診)者数	従事者の状況						
							歯科医師	歯科衛生士	保健師	看護師	栄養士	その他	
浦安市	ウエルカムベイベークラス	健康センター	健康教育	12回	初妊婦	238		12					
	育児相談	健康センター	健康相談	24回	未就学児	145		47					
	1歳児むし歯予防ビーバー教室	健康センター	健康教育 健康相談	12回	1歳児	431		73			23	保育士12 保育者56	
	1歳6か月児健康診査	健康センター	健康診査 健康教育 健康相談 予防処置(フッ化物塗布)	24回	1歳6か月児	1,332	48	48 190					
	フッ素塗布事業	委託医療機関	予防処置(フッ化物塗布) 健康相談		2歳児0～5か月児	799							
	2歳6か月児歯科健診・フッ素塗布	健康センター	健康診査 健康教育 健康相談 予防処置(フッ化物塗布)	24回	2歳6か月児	757	48	48 178	19		37	47	
	3歳児健康診査	健康センター	健康診査 健康教育 健康相談	24回	3歳6か月児	1,297	48	48 186					
	保育園 歯のすこやか教室	市内保育園20園	健康教育	21日間	3～5歳児 保護者	1,168 32		38					
	幼稚園 歯のすこやか教室	市立幼稚園14園	健康教育	14日間	園児 保護者	1,116 554		48					
	小学校 歯のすこやか教室	市立小学校17校	健康教育	17日間	小学校2年、5年、特別支援学級 保護者	3,210 116		93					
	中学校 歯のすこやか教室	市立中学校9校	健康教育	9日間	中学校1年、特別支援学級 保護者	1,374 0		58					
	こども発達センター 歯のすこやか教室	こども発達センター	健康診査 健康相談	2回	センター通園児 保護者	28 28	10	10					
	障がい者福祉センター 歯のすこやか教室	障がい者 福祉センター	健康教育 健康相談	3日間	センター利用者 職員 保護者	85 5 7		15					
	出前講座(乳幼児、学童期、青年期 対象)	各会場	健康教育	11回	子ども 保護者	356 111		21					
	成人・妊婦歯科健診(歯周病検診)	委託医療機関	健康診査 健康教育 健康相談		40歳以上 妊婦	1,988 411							
	歯周病予防改善レッスン	健康センター	健康教育	12回	中学生以上・妊婦	237		92				12	
	出前講座(成人期対象)	公民館 他	健康教育	5回	成人	245		8					
	出前講座(高齢期対象)	自治会館 他	健康教育	2回	一般高齢者	51		2					
	1次予防事業「口福ひろば」	健康センター	健康教育	12回	1次予防対象者	実98 延286		12	19	11	11		
	2次予防事業(委託)	健康センター	健康教育	12回×6コース	2次予防対象者	延815							
	在宅療養者口腔機能向上事業(訪問指導)	居宅	訪問指導	4回	在宅療養者・介護者	実4延4		4					
	在宅療養者口腔機能向上事業(電話窓口相談)	健康センター	健康相談	12回	在宅療養者・介護者	12		12					
	在宅療養者口腔機能向上事業 「口から食べるを支援するためのやさしい勉強会」 出前講座(介護・看護者対象)	健康センター他	普及啓発	3回	介護・看護者	91		11					
ヘルシーライフカムカムフェア	市民プラザ Wave101	健康診査 健康教育 健康相談 普及啓発	1回	市民	1,018	18	26	9	0	4	36		
健康フェア	健康センター	健康相談 健康教育	1回	市民	108	1	2						

市町村名	事業名	実施場所	内容	実施回数	対象者	参加(受診)者数	従事者の状況						
							歯科医師	歯科衛生士	保健師	看護師	栄養士	その他	
松戸市	妊婦歯科健康診査	市内受託医療機関	健康診査	808	妊婦	808	808						
	ママパパ学級	各保健福祉センター	健康教育	34	妊婦とパートナー	773		34					
	1歳6か月児健康診査	各保健福祉センター	健康診査 健康相談	85	1歳6か月児	3802	180	789					
	わんぱく歯科くらぶ	各保健福祉センター	健康教育	198	2～3歳児	2999		608					
			健康相談		保護者	3018							
	フッ化物塗布	各保健福祉センター	健康診査	54	2～3歳児	1204	54	378					
			健康教育										
			予防処置 (フッ化物歯面塗布)										
			健康教育 健康相談										
	三歳児健康診査	各保健福祉センター	健康診査 健康相談	54	3歳6か月児	3722	126	426					
	歯科保健指導	私立保育園・幼稚園	健康教育	38	4～5歳児	2299		48					
		障害児施設	健康教育 健康相談	5	障害児と保護者	95		12					
	フッ化物洗口事業	私立保育園・幼稚園・ 公立保育所	フッ化物洗口	61	4～5歳児	2734		136					
	フッ化物洗口普及啓発	各保健福祉センター	フッ化物洗口(体験)	54	三歳児健康診査の保護者	3480		108					
		中央保健福祉センター他		2	関係機関職員と保護者	74		3					
		常盤平保健福祉センター		1	4歳以上の市民全般	130	2	4					
	成人歯科健康診査	市内受託医療機関	健康診査	2750	20歳以上	2750	2750						
歯の衛生週間事業	中央保健福祉センター	健康診査	1	市民全般	98	15	14						
		健康相談											
訪問歯科保健指導	居宅	訪問指導 健康相談	0	在宅療養者	0		0						
健康教育(依頼)	依頼先	健康教育 健康相談	55	市民全般	1092		59						
健康松戸21普及啓発	松戸駅前	普及啓発	1	市民全般	300		2						
	中央保健福祉センター		1	市民全般	236		4						
窓口・健康相談	各保健福祉センター	健康相談	95	市民全般	95		95						

平成28年度市町村歯科保健事業実施状況

No.1

市町村名	事業名	実施場所	内容	実施回数	対象者	参加(受診)者数	従事者の状況							
							歯科医師	歯科衛生士	保健師	看護師	栄養士	その他		
流山市	ハロー・ベイビー (両親学級)	保健センター	健康教育	12	妊娠5~8か月の妊婦及びパートナー	189名	12	24						
	カムカムキッズ (離乳食教室後期)	保健センター 東部公民館 南流山センター	健康教育 健康相談	24	11~12か月児	450組 910名		60			42			
	依頼による健康教育		保育所(園)	健康教育	51クラス	3・4・5歳児	1350名		40					
			幼稚園		1クラス	4歳児と保護者	21組42名		2					
			幼稚園		1クラス	5歳児	35名		2					
			西深井小学校		3クラス	児童1・4・6年生	99名		8					
			八木北小学校		6クラス	児童2・5年生	205名	6	6					
			流山高等学園		12クラス	高校1年生	96名		12					
			県立おおたかの森高校		9クラス	高校1年生	369名		26					2
			子育て支援センター		4	乳幼児と保護者	29組59名		7					
			保健センター		1	健康づくり推進員	13名		3					
			初石公民館		1	医療介護関係者	9名		1					
			障害者施設 ケアセンター		1	通所者 ヘルパー	6名 15名		1 3		1			
	依頼による個別歯科指導	県立おおたかの森高校	健康教育 健康相談	1	歯肉炎該当者 1~3年生	10名	1	3						
	つばさ学園歯科指導	つばさ学園	健康相談 健康教育	6	園児と保護者	148組 296名		29						
	むし歯予防教室	保健センター	健康教育 健康診査 予防処置 (フッ化物歯面塗布)	36	2歳児	1802名	24	286				12	72	
健康診査			希望する保護者		202名									

市町村名	事業名	実施場所	内容	実施回数	対象者	参加者数	従事者の状況						
						(受診)	歯科医師	歯科衛生士	保健師	看護師	栄養士	その他	
流山市	育児相談	保健センター 公民館等	健康相談	24	乳幼児	295名		48					
	1歳6か月児健康診査	保健センター	健康診査 健康教育	24	1歳6か月児	2055名	56	209					
	3歳児健康診査	保健センター	健康診査 健康教育	24	3歳児	1844名	50	123					
	検診時健康教育	保健センター等	健康教育	9	一般市民	1832名		9					
	検診時健康相談	保健センター等	健康相談	9	一般市民	43名		9					
	歯周病検診	指定医療機関	健康診査	通年	20・30歳および40歳以上	429名							
					妊婦	429名							
	市民健康まつり	生涯学習センター	健康教育 健康相談	1	一般市民	125名	歯科医師 会の協力	2					
	8020運動普及標語・作文	保健センター		1	一般市民	10作品	4	5					3
	高齢者よい歯のコンクール	保健センター	健康診査	1	80歳以上	21名							
	歯科保健医療推進事業 (訪問歯科)	対象者の家庭	訪問健診 訪問指導	通年	在宅寝たきり者	5	5	4					
	(市民公開講座)	公民館	健康教育	1	一般市民	93名	歯科医師 会主催	2					2
	(口腔がん検診)	保健センター		1	一般市民	221名		3					2
	訪問口腔衛生指導	対象者の家庭	訪問指導	通年	一般市民	2		2	2				
歯科相談 (来所・電話)	保健センター	健康相談	通年	一般市民	成人50件		50						
					母子29件		29						

## 別紙様式

市町村名	事業名	実施場所	内容	実施回数	対象者	参加(受診)者数	従事者の状況					
							歯科医師	歯科衛生士	保健師	看護師	栄養士	その他
我孫子市	しあわせママパパ学級	保健センター	健康教育	11	妊婦とその家族	105		22				
	妊婦歯科健康診査	契約医療機関	健康相談・健康診査	89	妊婦	89	89					
	4か月児相談	保健センター	健康教育・健康相談	24	4か月児	705組		24				
	育児相談	保健センター	健康相談・健康診査	12	生後から就学前児	37組		12				
	後期離乳食教室	保健センター	健康教育・健康相談	19	満9か月児	324組		38			38	
	1歳6か月児歯科健康診査	保健センター	健康診査・健康相談	18	1歳6か月児	810	36	144				
	2歳8か月児歯科健康診査	保健センター	健康診査・健康相談	12	2歳8か月児	679	24	132				
	3歳児歯科健康診査	保健センター	健康相談・健康診査 予防処置 (フッ化物歯面塗布)	18	3歳6か月児	884	36	162				
	5歳児歯科健康診査	保健センター	健康相談・健康診査 予防処置 (フッ化物歯面塗布)	13	5歳児	717	25	138				
	親っこ歯科健康診査	保健センター	健康診査	13	5歳児健診時に来所した保護者(希望者のみ)	144	25	25				
	保育園歯みがき指導	市内保育園	健康教育	4	保育園児	236		8				
	幼稚園歯みがき指導	市内幼稚園	健康教育	1	幼稚園児	187		2				
	フッ素洗口事業	市内保育園 幼稚園	フッ化物洗口	16園 (週5回)	保育園児	456	13	32				
	こども発達センター歯みがき指導	こども発達センター	健康相談	3	0歳児から就学時前園児とその保護者	10組		5				
	特別支援学校歯みがき指導	千葉県立我孫子特別支援学校・湖北特別支援学校	健康教育・健康相談	4	小学生の生徒	33		11				
				1	中学部の生徒	19		5				
				3	高等部の生徒	60		14				
	6024運動普及標語コンクール	保健センター	普及啓発	1	市民	260	2	2				
	市民・親子歯科相談	公民館	健康診査・健康相談	1	市民	233	22	11				
	あびここどもまつり	公民館	健康教育	1	市民	128		1	2			
	8020歯科健康診査	契約医療機関	健康診査・健康相談	243	30～80歳の市民	243	243					
	口腔がん検診	保健センター	健康診査	1	市民	263	30	2				
	湖北台健康まつり(歯科)	湖北台近隣センター	健康相談	1	市民	8		1	1		1	4
	障害者福祉施設歯科指導	障害者福祉施設	健康教育・健康相談	9	利用者	133		28				
	出前講座(歯科)	市内各所	健康教育	2	市民	59		2				
	電話歯科相談	保健センター	健康相談	31	市民	31		31				
来所歯科相談	保健センター	健康相談	26	市民	26		26					



市町村名	事業名	実施場所	内容	実施回数	対象者	参加(受診)者数	従事者の状況					
							歯科医師	歯科衛生士	保健師	看護師	栄養士	その他
我孫子市	健康づくり・食生活改善推進員養成講座	保健センター	健康教育	1	健康づくり・食生活改善推進員	6		2		1	1	
	楽食クラブ(介護予防二次予防事業)	近隣センター公民館	介護予防二次予防事業	4	市民	18		4	4		4	
我孫子市教育委員会	小学校『歯磨き・食育指導』	各小学校	健康教育	109	市内小学校児童	3243		109				109
	小学校2回目の歯科健康診断・歯磨き指導	各小学校	健康教育 健康診査	3	定期歯科健康診断でCO・GO[要観察歯・歯周疾患要観察者]と診断された児童	242	3	3				3
	小学校フッ化物洗口	モデル実施校	フッ化物洗口	29	小学1年生	1334		53				116
	健歯審査会	各小中学校	健康診査	19	小学6年生 中学3年生	1192 1109	39					19

市町村名	事業名	実施場所	内容	実施回数	対象者	参加(受診)者数	従事者の状況					
							歯科医師	歯科衛生士	保健師	看護師	栄養士	その他
野田市	両親学級	保健センター	健康教育	7	妊婦と配偶者	90		7				
	未熟児健康診査	保健センター	健康相談	12	1歳児(未熟児)	27		27				
	1歳6か月児健康診査	保健センター	健康診査 健康教育	36	1歳6か月児	1,020	36	72				
	2歳3か月歯科相談	保健センター	健康教育 健康相談	49	2歳3か月児	749		135	48			
	3歳児健康診査	保健センター	健康診査 健康相談	36	3歳6か月児	1,065	36	120				
	5歳児健康診査	保健センター	健康診査 健康相談	4	5歳児	25	4	4				
	はみがき教室	保健センター	健康教育 健康相談	21	2歳9か月児	279		84				
	フッ素塗布 (フッ化物歯面塗布)	保健センター	健康診査 予防処置	17	2~3歳児	213	17	51				
	依頼による健康教育	各施設	健康教育	9	市民	185	18					
	肢体不自由児通所施設	あさひ育成園		1	通所児と保護者	8	2			1		
	保育所	各保育所		62	2~5歳児	1393		120		6		
	幼稚園	各幼稚園		8	4~5歳児	218		16				
	小学校	各小学校		48	小学1年生	1302		48				
	保健栄養教室	保健センター	健康相談	1	成人	14		2				
	歯科相談(電話相談)	保健センター	健康相談	20	市民	20		20				
	訪問歯科診療	ケース宅	訪問診療 訪問指導	14	在宅寝たきり者	7	14	6				
	歯周疾患検診	医療機関	健康診査	通年	20.35.40.45.50.55.60.65.70歳	1195						
	妊婦歯科健康診査	医療機関	健康診査	通年	妊婦	150						
	口腔がん検診	保健センター	健康診査	1	市民	180	24	1				
	ヘルスアップ教室	保健センター	健康教育 健康相談	4	成人	23		4	4		12	
	高齢者のよい歯のコンクール	保健センター	健康教育 健康診査	1	80歳以上で自分の歯が20本以上ある人	47	5	3				
	親と子のよい歯のコンクール	保健センター	健康教育 健康診査	1	よい歯の親子	28	5	2				
	健康づくりフェスティバル	保健センター	健康診査 健康相談	2	市民	188	18	4				

市町村名	事業名	実施場所	内容	実施回数	対象者	参加(受診)者数	従事者の状況					
							歯科医師	歯科衛生士	保健師	看護師	栄養士	その他
成田市	母親学級	保健福祉館	健康診査・健康教育	12	妊婦	118	12	24				
	赤ちゃん相談	保健福祉館	健康相談	12	4か月児	56		24	104	15	48	
				12	10か月児	615		36	196	14	48	理学療法士11
	1歳6か月児歯科健康診査	保健福祉館	健康診査・健康教育 予防処置 (フッ化物歯面塗布)	12	1歳6か月児	1080	24	72	180	24	43	言語聴覚士12
	むし歯予防歯みがき相談 (1.6健診事後指導)	保健福祉館	健康相談	12	2歳児・保護者	319		48	36		14	
	ピカピカ教室	こども発達支援センター	健康診査 ブラッシング指導 予防処置 (フッ化物歯面塗布)	4	在園児保護者	48	4	8	4	4		保育士
				10		37		13				
				5		67		10	5	5		
	2歳児歯科健康診査	保健福祉館	健康診査 健康教育 健康相談 予防処置 (フッ化物歯面塗布)	12	2歳6か月児	907	24	84	84		41	言語聴覚士24
	3歳児歯科健康診査	保健福祉館	健康診査・健康教育 予防処置 (フッ化物歯面塗布)	12	3歳6か月児	1061	24	72			32	言語聴覚士24
	5歳児歯科健康診査	保健福祉館	健康診査 健康教育	3	5歳児(未就園児・希望児)	28	3	9			6	言語聴覚士24保育士7
	保育園歯科健康診査	市内保育園	健康診査・健康教育	20	在園児	1919	54	54				
	保育園幼稚園歯科健康教育	市内保育園・幼稚園	健康教育	21	在園児	1149		42				
		はくと幼稚園		2	在園児・保護者	207		8				
	小中学校歯科健康教育	市内小中学校	健康教育	45	児童・生徒 保護者	4662 1172	1	193				
	フレッシュママの集い	保健福祉館	健康教育	7	乳児・保護者・妊婦	150		7	9		8	地区保健推進員 20
	ちびっこ広場	公民館	健康教育・健康相談	3	乳幼児・保護者	98		3	3		1	地区保健推進員 11
たんぼぼ教室	保健福祉館	健康教育・健康相談	2	乳幼児・保護者	34		2	2			保育士	
フッ化物洗口	本城小学校	フッ化物洗口	週1回	全校児童	実人数350	2					教職員	
歯科健康相談	保健福祉館	健康相談	10	市民	18	10	10					
電話相談	保健福祉館	健康相談	32	市民			32					

市町村名	事業名	実施場所	内容	実施回数	対象者	参加(受診)者数	従事者の状況						
							歯科医師	歯科衛生士	保健師	看護師	栄養士	その他	
成田市	歯の健康教室	保健福祉館	健康教育	1	市民	20	1	2					
	みんなの健康教室	保健福祉館	健康教育	1	市民	16		1	2		言語聴覚士1 地区保健推 進員3		
	歯科健康教育	保健福祉館 保育園 もりんぴあこうづ 三里塚コミュニティセンター	健康教育	1	市民	31		1	1		2	地区保健推 進員3	
				2	在園児・保護者	128		3					
				1	乳幼児・保護者	77		1					
				1	乳幼児・保護者	36		2					
	成人歯科検診	市内契約歯科医療機関	健康診査	619	19歳以上の市民	619							
	介護予防普及啓発事業	美郷台地区会館 保健福祉館 大栄公民館 赤坂ふれあいセンター 三里塚コミュニティセンター 遠山公民館 公津公民館	健康教育	1	一般高齢者	5		1					
				2		24		1					
				2		26		1					
				2		30		1					
				1		7		1					
				1		10		1					
				1		15		1					
	在宅訪問歯科診療	各家庭	訪問指導	545	市民	550		550					
			訪問診療	102		97	97						
よい歯のコンクール	保健福祉館	健康診査・健康教育	1	市民	4	2	2						
健康福祉まつり	保健福祉館	普及啓発・健康相談	1	一般高齢者	49	6	3						
		健康教育	2	市民	158		6						
広報なりた		啓発普及	5	市民									
なりた知っとく情報	成田ケーブルテレビ	啓発普及	10月1日～ 10月31日	市民									

## 別紙様式1

市町村名	事業名	実施場所	内容	実施回数	対象者	参加(受診)者数	従事者の状況							
							歯科医師	歯科衛生士	保健師	看護師	栄養士	その他		
佐倉市	マタニティクラス	健康管理センター 西部保健センター	健康教育	6	初妊婦	64	5							
	もぐもぐ教室	健康管理センター 西部保健センター 南部保健センター	健康教育 健康相談	30	8か月	831		54						
	1歳6か月児健康診査	健康管理センター 西部保健センター 南部保健センター	健康診査 健康相談	30	1歳6か月児	1,170	30	90						
	3歳児健康診査	健康管理センター 西部保健センター 南部保健センター	健康診査 健康相談	30	3歳6か月	1,137	30	60						
	幼児歯科健診	健康管理センター 西部保健センター 南部保健センター	健康診査・健康相談・予防処置(フッ化物歯面塗布)	60	2歳 2歳6か月 3歳	2,753	60	324						
	歯科健康教育	市内保育園		健康教育	25	園児	1,060		50					
		市内幼稚園		健康教育・健康相談	12	園児・保護者	1,048		29					
		市内小学校		健康診査・健康教育	54	在校児童	2,760	23	36					
		市内中学校		健康診査・健康相談	18	在校生徒	1,412	11	15					
		児童センター・保健センター等		健康教育・健康相談	9	乳幼児・保護者	274		9					
	歯ッピーかみんぐフェア (歯科医師会主催)	ウイシユトンホテル		啓発普及	1	市民	929	50	11	5	6	1	7	
	歯科市民公開講座 (歯科医師会主催)	志津コミュニティセンター		啓発普及	1	市民	314	15	4				6	
	よい歯のコンクール	健康管理センター		健康教育	1	親子	44	5	10	1				1
						高齢者	10							

市町村名	事業名	実施場所	内容	実施回数	対象者	参加(受診)者数	従事者の状況						
							歯科医師	歯科衛生士	保健師	看護師	栄養士	その他	
佐倉市	成人歯科健診	市内 協力歯科医療機関	健康診査 健康相談	実施月 6～12月	19歳以上	968	968						
	口腔がん検診	市内 協力歯科医療機関	健康診査	実施月 10～2月	40歳以上	263	263						
	食生活改善推進員養成講座	健康管理センター	健康教育	1	20歳以上	20		1					
	糖尿病予防学習会	健康管理センター	健康教育	1	40歳以上	16		1					
	志津市民大学	志津公民館	健康教育	1	40歳以上	38		1					
	スポーツフェスティバル	岩名陸上競技場	健康教育・健康相談	1	市民	10		1					
	特定健診会場での健康相談	特定健診会場	健康相談	4	市民	11		4					
	歯科相談(来所)	保健センター	健康相談	7	市民	7		7					
	歯科相談(電話)	保健センター	健康相談	21	市民	21		21					
	訪問歯科事業	訪問先	訪問診療	69	在宅療養者	69	55	69					
	講演会	健康管理センター	健康教育	2	歯科医師等	151	20	8	2		1	2	
	訪問指導	訪問先	訪問指導	7	在宅療養者	7		7					
	介護予防教室	保健センター、老人保健施設	介護予防二次予防事業	2	65歳以上	20	0	2	4	6		1	
	介護予防口腔健康教育	公民館、自治会館等	介護予防一次予防事業・出前講座	64	65歳以上	1102	0	33	83	71	10	41	

市町村名	事業名	実施場所	内容	実施回数	対象者	参加(受診)者数	従事者の状況						
							歯科医師	歯科衛生士	保健師	看護師	栄養士	その他	
四街道市	保育所・保育園・幼稚園 歯みがき教室	保育所・園	健康教育	5	3.4.5歳児	461		16					(保健推進員)
	子育て支援センター むし歯予防教室	子育て支援センター	健康教育・健康相談	4	乳幼児親子	保護者・スタッフ:56人 子:47人		5					
	出前青空子育て支援センター 歯の相談	市内公園・公民館	健康相談	9	乳幼児親子	33		9					
	児童デイサービスセンター くれよん 歯みがき教室	南部総合福祉センター	健康教育・健康相談	2	通所者親子	保護者:13人 子:13人		2					
	子育てサロン	自治集会所福祉センター	健康教育・健康相談	3	乳幼児親子	保護者:43人 子:43人		3					
	出前講座 歯っぴー教室	南部総合福祉センター	健康教育・健康相談	1	乳幼児親子	保護者:19人 子:21人		1					
	子育て講座	和良比・大日・中央小学校	健康教育	3	H29年度 就学児保護者	305		3					
	歯・口腔相談	保健センター	健康相談	12	成人・乳幼児・ 妊産婦	81	12	35	12				
	パパ★ママルーム	保健センター	健康教育・健康相談	6	妊婦	68		18					
	8か月児歯・離乳食教室	保健センター	健康教育・健康相談	12	8か月児	622		35					
	1歳6か月児健康診査	保健センター	健康教育 健康相談・健康診査	12	1歳6か月児	745		35					
	2歳6か月児健康診査	保健センター	健康教育・健康相談 健康診査・予防処置(フッ化物歯面塗布)	12	2歳6か月児	675	12	61	62 (助産師含む)	24	24		
	3歳6か月児健康診査	保健センター	健康相談・健康診査	12	3歳6か月児	755	12	46					
	よい歯のコンクール	保健センター	健康診査	1	3~4歳児親子 80歳以上	親子 10組 高齢者 3人	2	3	2		1	1	

市町村名	事業名	実施場所	内容	実施回数	対象者	参加(受診)者数	従事者の状況						
							歯科医師	歯科衛生士	保健師	看護師	栄養士	その他	
四街道市	小学校 歯みがき指導	市内小学校 4校	健康教育	10	小学校1・2・3・5年生	1037		27					
	中学校 歯みがき指導	市内中学校 2校	健康教育	2	中学1年生	333		5					
	盲学校 歯みがき指導	県盲学校	健康教育	4	小学・中学・高等部	31		9					
	訪問歯科診療	対象者宅	訪問指導	5	在宅寝たきり者	5	5	5					
	成人歯科健診	委託歯科医療機関	健康診査	6月～12月実施	40歳以上	53	18						
	がん検診・特定健診時健康教育	保健センター	健康教育	7	40歳以上特定健診受診者	1,196		7					
	はじめてコアエクササイズ	保健センター	健康教育	1	30代・40代女性	17		1					
	ヘルシーダイエットクラス(糖尿病予防教室)	保健センター	健康教育	1	教室参加者	14		1					
	親子エクササイズ	保健センター	健康教育	2	教室参加者男性	16		2					
	お口元気アップ教室(口腔機能向上教室)	保健センター	健康教育・健康相談	2(2コース12回)	介護予防特定高齢者	85		39				2	
	脳トレ教室	保健センター	健康教育	1	認知症予防教室	20		1					
	介護者のつどい	総合福祉センター	健康教育	1	一般市民	15		1					
	社会福祉協議会サロン 健康教育	小学校・中学校のサロン	健康教育	1	一般高齢者	18		1					
	歯科講演会	保健センター	啓発普及	1	一般市民	65	13	1	2			1	1



市町村名	事業名	実施場所	内容	実施回数	対象者	参加(受診)者数	従事者の状況					
							歯科医師	歯科衛生士	保健師	看護師	栄養士	その他
八街市	ママになろうハッピールーム(母親学級)	総合保健福祉センター	健康教育 健康相談	4	妊婦	32		4				
	4か月児乳児相談	総合保健福祉センター	健康教育 健康相談	24	4か月児	334		24				
	10か月児乳児相談	総合保健福祉センター	健康教育 健康相談	24	10か月児	316		47				
	すくすく相談	総合保健福祉センター	健康相談	6	1歳6か月未満児	20		6				
	1歳6か月児健康診査	総合保健福祉センター	健康診査 健康教育 健康相談	18	1歳6か月児	380	18	54				
	2歳児歯科健康診査	総合保健福祉センター	健康診査 健康教育 健康相談 予防処置 (フッ化物歯面塗布)	11	2歳5～6か月児	336	11	56				
	3歳児健康診査	総合保健福祉センター	健康診査 健康教育 健康相談	22	3歳5か月児	354	22	62				
	ピカピカ教室	市立幼稚園	健康教育	4	5歳児・保護者	園児120 保護者117		8				
		市立保育園		18	4.5歳児	園児468		36				
		私立幼稚園		5	5歳児	園児113 保護者17		6				
		私立保育園		2	4.5歳児	園児36		2				
		認定こども園		1	4.5歳児	園児17		2				
	子育て支援センター	子育て支援センター	健康教育 健康相談	4	乳幼児・保護者	36		5				
	マザーズ歯科検診	マザーズホーム	健康診査 健康教育	2	通園児・保護者	30	4	4				
	マザーズブラッシング指導	マザーズホーム	健康相談	1	通園児・保護者	9		2				
	小学校ブラッシング指導	市内小学校	健康教育	120	児童 保護者	3079 72		120				
	在宅歯科診療	各家庭	訪問調査	0	65歳以上の 寝たきり者	0						
訪問診療			3	3		3						
集団健康教室	総合保健福祉センター	健康教育	3	市民	173		3					
口腔機能向上教室	総合保健福祉センター	健康教育 健康相談	2	介護予防特定高齢者	19		2					
電話・来所相談	総合保健福祉センター	健康相談	8	市民	8		8					

市町村名	事業名	実施場所	内容	実施回数	対象者	参加(受診)者数	従事者の状況					
							歯科医師	歯科衛生士	保健師	看護師	栄養士	その他
印西市	かみかみ教室	中央保健センター 高花保健センター ふれあいセンターいんば 中央駅前地域交流館	健康教育 健康相談	18	9~18か月	256	0	21	7	0	70	6
	1歳6か月児健康診査	中央保健センター 高花保健センター ふれあいセンターいんば 本埜保健センター	健康相談 健康診査	30	1歳5か月~ 1歳7か月	906	30	67	188	32	88	64
	2歳児歯科健診		健康相談 健康診査 予防処置 (フッ化物歯面塗布)	31	2歳5か月~ 2歳7か月	913	31	164	189	0	66	4
	3歳児健康診査		健康相談 健康診査	32	3歳5か月~ 3歳7か月	957	32	74	211	34	67	79
	保育園歯科健診		市内公立保育園(7園)	健康診査	7	保育園児	562	7	7	0	0	0
	保育園歯科健康教育	市内各保育園(12園)	健康教育 健康相談	17	546		0	17	0	0	0	0
	幼稚園歯科健康教育	幼稚園(2園)		2	幼稚園児	299	0	2	0	0	0	0
	子育て支援センター	子育て支援センター		4	利用者	69	0	4	0	0	0	0
	子ども発達センター	高花保健センター		3		34	3	3	0	0	0	0
	就学時健診歯科健康教育	市内各小学校(20校)		20	就学時健診来所の保護者	1010	0	17	0	0	21	0
	学校歯科保健指導	市内各小学校(8校)		11	小学生	896	1	16	0	0	0	0
		市内各中学校(6校)		6	中学生	429	4	10	0	0	0	2
	プレママクラス(歯科)	高花保健センター		健康診査・健康相談・健康教育	6	妊婦とその家族	83	6	6	6	0	0
	出前講座	各会場	健康教育	1	希望者	26	0	1	0	0	0	0
	介護予防事業			15	参加者	215	0	15	25	0	0	15
	口腔疾患健診	市内委託医療機関	健康診査	6~12月	30,40,50,60,70歳	151	21歯科医院	0	0	0	0	0
	在宅訪問歯科健診	訪問者宅		1	通院困難な人	1	1	1	0	0	0	0
	歯みんぐ・カミング・8020	イオンモール千葉 ニュータウン店	普及啓発	1	3歳児健診でむし歯の なかった児	215	17	1	3	0	1	3
			健康教育		RDテスト、クイズ参加者	462						
			健康教育		希望者	85						
健康相談					32							
よい歯のコンクール	中央保健センター	普及啓発	1	3歳児健診でむし歯のな かった児とその保護者	4組	5	1	3	0	0	1	
				80歳以上で20本以上 歯を有する人	5							

市町村名	事業名	実施場所	内容	実施回数	対象者	参加(受診)者数	従事者の状況					
							歯科医師	歯科衛生士	保健師	看護師	栄養士	その他
白井市	ブレ パパママスクール	総合保健センター	健康教育	6	妊 婦	57		6	6	5	12	助産師6
	かみかみ教室	総合保健センター	健康教育 健康相談	12	9か月児	287		12	0	12	37	助産師12
	1歳6か月児健康診査	総合保健センター	健康診査. 健康教育. 健康相談	24	1歳6か月児	505	24	48	110	59	47	助産師71 心 理24
	3歳児健康診査	総合保健センター	健康診査. 健康教育. 健康相談	24	3歳6か月児	530	26	50	122	74	26	助産師73 視能士24
	2歳児歯科健康診査	総合保健センター	健康診査. 健康教育. 健康相談. 予防処置. (フッ化物歯面塗布)	12	2歳6か月児	473	24	48	22	48	18	
	保育園歯科保健指導	市内保育園	健康教育	5	保育園児	430		5				
	子育て支援センター歯科相談	子育て支援センター	健康教育 健康相談	10	0~5歳児親子	123 (保護者60子63)		10				
	こども発達センター歯科健診	こども発達センター	健康診査	1	0~5歳児	26	1	1				保育士1
	児童館歯科保健指導	西白井複合、白井駅前・桜台・富士・公民センター	健康教育 健康相談	8	0~5歳児親子	186 (保護者86子100)		8				
	小学校歯科衛生指導	市内小学校	健康教育	2	1~6年生と保護者	120 (保護者35児童386)		2				
	歯周疾患検診	委託医療機関	健康診査	83	40. 50. 60. 70歳	83	83					
	妊婦歯科健診	委託医療機関	健康診査	49	妊婦	49	49					
	生活習慣病予防講座	総合保健センター 西白井複合センター	健康教育	3	40歳以上	63		3	3			3
	市民大学校	保健福祉センター	健康教育	1	市民大学校受講生	21		1				事務職1
	よい歯のコンクール	医療機関等	普及啓発	2	3歳児親子、80歳以上高齢者	2	1	1				
	健康相談(電話・訪問)	保健福祉センター等	健康相談	15	市民	15		15				
年末年始歯科診療	委託医療機関	歯科治療	11	市民等	11	2						

市町村名	事業名	実施場所	内容	実施回数	対象者	参加(受診)者数	従事者の状況						
							歯科医師	歯科衛生士	保健師	看護師	栄養士	その他	
富里市	1歳6か月児健康診査	保健センター	健康診査 健康教育 健康相談	12回	1歳6か月児	354	12	48					
	2歳児歯科健診	保健センター	健康診査 健康教育 健康相談 予防処置 (フッ化物歯面塗布)	6回	2歳2か月児 ～ 2歳4か月児	325	6	36					
	3歳児健康診査	保健センター	健康診査 健康教育 健康相談	12回	3歳6か月児	354	12	48					
	かみかみ 歯っぴー教室	保健センター	健康教育 健康相談	6回	10か月児～11か月 児とその保護者	79組		12			6		
	よい歯コンクール	保健センター	健康診査	1回	むし歯の無かった 3歳～4歳児と保護者 高齢者	親 6 子 6 1	1	3	1				
	母親学級	保健センター	健康教育 健康相談	4回	妊婦	40		4					
	プレパパママ教室	保健センター	健康教育 健康相談	3回	妊婦とその夫	37組		3					
	小学校歯磨き教室	市内の小学校	健康教育	10校 (23回)	1～6年生	児童 945 保護者 195		46					
	中学校ブラッシング指導	市内の中学校	健康教育	1校 (1回)	中学1年生	児童 84		2					
	特別支援学校 歯磨き指導	特別支援学校	健康教育	1校 (2回)	高等部2年	40		4					
	保育園・幼稚園の 歯磨き教室	市内の保育園 および幼稚園	健康教育	8園 (9回)	3・4・5歳児	園児 555 保護者 61		18					
	小学校保健会	市内の小学校	健康教育	1校 (1回)	学校関係者	学校関係者 5 幼稚園関係者 1 学校教育課 1		1					
健口肺活セミナー	保健センター	健康教育 健康相談	1回	40歳～69歳	8		2	2					

市町村名	事業名	実施場所	内容	実施回数	対象者	参加(受診)者数	従事者の状況					
							歯科医師	歯科衛生士	保健師	看護師	栄養士	その他
富里市	在宅訪問歯科診療	訪問宅	訪問指導 訪問診療	2回	65歳以上で寝たきりの状態にある人	2	4	4				
	老人会	集会所	健康教育 健康相談	1回	65歳以上の市民	25		2	1			
	電話相談	保健センター	健康相談	2回	市民	2		2				
	窓口相談	保健センター	健康相談	5回	市民	5		5				

## 別紙様式1

市町村名	事業名	実施場所	内容	実施回数	対象者	参加(受診)者数	従事者の状況						
							歯科医師	歯科衛生士	保健師	看護師	栄養士	その他	
酒々井町	マタニティ・ママパパクラス	保健センター	健康教育 健康相談	3	妊婦	10		3					
	乳児相談	保健センター	健康教育 健康相談	12	10か月児	121		24					
	1歳6か月児健康診査	保健センター	健康診査 健康教育 健康相談	6	1歳6・7か月児	118	6	12					
	2歳児歯科健康診査	保健センター	健康診査・健康教育 健康相談・予防処置 (フッ化物歯面塗布)	4	2歳8～10か月児	109	4	8					
	3歳児健康診査	保健センター	健康診査 健康教育 健康相談	6	3歳6・7か月児	133	6	12					
	なかよしはみがき教室	保育園 幼稚園	健康教育	4	5～6歳児	78		8					
	親と子のよい歯のコンクール	保健センター	健康診査	1	平成28年度に3歳児健康診査を受け齲蝕のない児とその保護者	幼児 5 保護者 7	1	2	1				
	高齢者のよい歯のコンクール	町内指定医療機関	健康診査	2	80歳以上で基準を満たした町民	2	2						
	歯科健康診査	保育園	健康診査	2	保育園児	200	2	2					
	歯科管理健診	小学校	健康診査 健康教育	2	要注意者	(ブラッシング指導者 123)		4					
	小学校ブラッシング指導	小学校	健康教育	6	1年生 3年生 5年生	165 161 190		17					
	中学校ブラッシング指導	中学校	健康教育	1	中学1年生	199		6					
	特別支援学級 ブラッシング指導	小中学校	健康教育	3	特別支援学級に通級している児童・生徒	児童 29 生徒 11		6					
	成人歯科検診	町内指定医療機関 8か所	健康診査 健康相談	119	40歳以上の町民	119	119						
	ヘルスアップセミナー (口腔の話)	保健センター	健康教育 健康相談	1	町民	8		1				1	

市町村名	事業名	実施場所	内容	実施回数	対象者	参加(受診)者数	従事者の状況					
							歯科医師	歯科衛生士	保健師	看護師	栄養士	その他
酒々井町	いきがいデイサービス	隣保館社会福祉協議会	健康教育 健康相談 普及啓発	3	町民	64		6				
	あなたの元気応援団	保健センター	健康相談 健康教育	1	70歳以上の町民	7		1	1	1		
	おいしく食べて歯っぴーになろう	保健センター	健康診査 健康相談 健康教育	5	65歳以上の町民	47	4	10	2	5	1	
	町内介護施設訪問	保健センター	健康教育 健康相談	12	町民	-		19				
	ふるさとまつり	保健センター	健康相談 健康教育 普及啓発	1	町民	47		2				
	歯科健康相談	保健センター	健康相談 訪問指導	7	町民	7		7				
	広報ニューしすい 記事掲載	ニューしすい広報	普及啓発	3	町民	-						

## 別紙様式1

市町村名	事業名	実施場所	内容	実施回数	対象者	参加(受診)者数	従事者の状況					
							歯科医師	歯科衛生士	保健師	看護師	栄養士	その他
栄町	10.11か月はみがき教室	ふれあいセンター	健康教育 健康相談	6	10・11ヶ月児と保護者	親子82	0	38	6	0	18	理学療法士4 助産師6
	すこやかタイム	ふれあいセンター	健康相談	12	乳幼児と保護者	親子353組	0	24	16	0	22	理学療法士8 助産師8
	1歳6か月児健診	ふれあいセンター	健康相談 健康診査	6	1歳6・7か月の児	101	6	31	21	0	18	理学療法士3 助産師6
	2歳児歯科健診	ふれあいセンター	健康相談 健康診査 予防処置 (フッ素塗布)	6	2歳0・1か月の児	89	6	38	24	5	17	助産師5 理学療法士5
	2歳半児歯科健診	ふれあいセンター	健康相談 健康診査 予防処置 (フッ素塗布)	6	2歳9・10か月の児	107	6	41	0	2	0	理学療法士1
	3歳児健診	ふれあいセンター	健康相談 健康診査 予防処置 (フッ素塗布)	6	3歳4・5か月の児	126	6	32	18	8	17	理学療法士6 助産師2
	よい歯の審査会	ふれあいセンター	健康診査	1	3歳～4歳の児と その母親・父親 80歳以上の高齢者 作文作者 標語作者	3組 1 1 1	1	1	0	0	0	



市町村名	事業名	実施場所	内容	実施回数	対象者	参加(受診)者数	従事者の状況					
							歯科医師	歯科衛生士	保健師	看護師	栄養士	その他
栄町	歯科保健相談	小学校	健康相談	1	住民	20	4	1	0	0	0	
	小学校歯科保健集団指導	小学校	健康教育	32	小学生	724	12	38	0	0	0	
	小中学校歯科保健個別指導	小学校	健康教育 健康相談	7	小学生・中学校	34	0	8	0	0	0	
	定期歯科健診時保健指導	小学校・中学校	健康教育	8	小学生・中学校	1148	8	27	0	0	0	
	成人歯科健診	町内協力歯科医院	健康診査	2	30・40・50・60・70 歳の住民	2	2	0	0	0	0	
	妊産婦歯科健康診査	町内協力歯科医院	健康診査	16	妊産婦	16	16	0	0	0	0	
	在宅訪問歯科診療	町内協力歯科医院	訪問診療	195	寝たきり等	57 (実14)	57	195	0	0	0	
	訪問衛生指導	各家庭	訪問指導	4	寝たきり等	4 (実3)	0	4	0	0	0	
	いきいき広場(歯科のみ)	地区集会所等	健康教育	1	住民	20	0	2	0	0	0	理学療法士1 推進員2
	元気UP講座	小学校	健康教育	2	住民	13	0	2	0	0	1	推進員1
	はみがきレッスン	ふれあいセンター	健康相談 健康教育	12	住民	31組	0	12	0	0	0	
	ミニデイサービス歯科健診	ふれあいセンター	健康教育 健康診査	1	ミニデイ利用者	29	2	2	0	0	0	事務職1
	糖尿病予防教室	ふれあいセンター	健康教育	2	糖尿病予備群	36	1	2	2	0	2	理学療法士1

## 別紙様式1

市町村名	事業名	実施場所	内容	実施回数	対象者	参加(受診)者数	従事者の状況					
							歯科医師	歯科衛生士	保健師	看護師	栄養士	その他
香取市	ママパパ教室	保健センター (佐原)	健康教育 健康相談	6	妊婦とその家族	61		12	12		6	
	妊婦歯科検診	保健センター (佐原)	健康診査 健康教育 健康相談	6	妊婦	60	6	30	12			
	みんなの健康相談	保健センター (佐原・小見川)	健康相談	21	乳幼児	34		21	105		31	
	4か月児健診	保健センター (佐原・小見川)	健康相談	18	4ヶ月児	4		18	108		36	
	のびのび健診			12	低体重児出生児	5						
	10ヶ月児健診	保健センター (佐原・小見川)	健康教育 健康相談	17	10ヶ月児	414 413		68	102		34	
	1歳6ヶ月児健診	保健センター (佐原・小見川)	健康診査 健康教育 健康相談	18	1歳6ヶ月児	404 404 404	18	90	108		36	36
	2歳児歯科健診	保健センター (佐原・小見川)	健康診査 健康教育 健康相談	12	2歳5～6ヶ月児	393 393 393	12	60	60		24	12
	3歳児健診	保健センター (佐原・小見川)	健康診査 健康教育 健康相談	18	3歳6ヶ月児	433 433 85	18	36	108		36	36
	よい歯のコンクール	中央公民館	健康診査	1	3-4歳児の親子 8020達成者	7 (親子2組 高齢者3人)	2	1				
	小学校歯みがき教室	市立小学校 (全22校)	健康教育 健康相談	76	1年生 1年生保護者 4年生 6年生	504 458 530 480		141				
	成人歯科(歯周疾患)検診	市内医療機関	健康診査 健康相談	199	40・50・60・70歳	199	199					
歯科相談(電話・窓口)	保健センター(佐原)	健康相談	随時	一般市民	3		3					

市町村名	事業名	実施場所	内容	実施回数	対象者	参加(受診)者数	従事者の状況					
							歯科医師	歯科衛生士	保健師	看護師	栄養士	その他
香取市	広報掲載 (歯と口の健康週間・いい歯の日)	広報かとり	普及啓発	2	一般市民	-		2				
	口腔がん検診 (歯科医師会主催、市協力)	保健センター (佐原)	普及啓発 (診査・相談)	1	一般市民	164	17	1				1
	高血圧予防教室	保健センター (佐原)	健康教育 健康相談	1	特定健診の結果 血圧で要指導判定 の人	16		1	1		1	
	糖尿病予防教室	保健センター (佐原)	健康教育 健康相談	1	特定健診の結果 血糖値で要指導判 定の人	14		1	1		1	
	児童館健康教育(派遣依頼)	児童館(山田)	健康教育 健康相談	1	乳幼児と保護者	15 4		1				
	幼稚園健康教育(派遣依頼)	私立幼稚園(白百合)	健康教育	1	4~5歳児	36		2				
	小学校家庭教育学級(派遣依頼)	小学校(大倉・竟成)	健康教育	2	1年生保護者	29		5				
	香取リウマチの会(派遣依頼)	保健センター (佐原)	健康教育 健康相談	1	香取リウマチの会	9		1	1			
	いきいき教室 <高齢者福祉課担当>	佐原(シニア健康プラザ) 小見川(小見川市民センターい ぶき館)	健康教育	6 (12回1コース のうち3回口腔 について×2教 室)	65歳以上の高齢 者	101		6				
	転倒骨折予防教室 <高齢者福祉課担当>	佐原(体育館武道場×2) 佐原(保健センター×2) 小見川(さくら館×2) 小見川(いぶき館×2)	健康教育	8	65歳以上の高齢 者	196		8				
	地区活動(介護予防講座) <高齢者福祉課担当>	山田(大角集会所) 栗源(沢区民センター) 小見川(入会地区民センター) 小見川(八坂会館) 小見川(社会福祉センターさく ら館)	健康教育	5	65歳以上の高齢 者	180		5				
	介護予防サポーター養成講座 <高齢者福祉課担当>	香取市役所	健康教育	1	60歳以上の高齢 者	15					1	

市町村名	事業名	実施場所	内容	実施回数	対象者	参加(受診)者数	従事者の状況					
							歯科医師	歯科衛生士	保健師	看護師	栄養士	その他
神崎町	乳児健診	神崎ふれあいプラザ 保健福祉館	健康教育 ・離乳食の進め方 ・おやつとの与え方 ・予防接種	6回	11～12ヶ月	116名 保護者58名 乳児58名	0	0	18	6	6	6
	1歳6か月児健診	神崎ふれあいプラザ 保健福祉館	・歯科健診 ・歯科個別相談 ・健康教育 ・おやつとの与え方 ・歯の磨き方 ・おやつ試食提供	6回 ※3歳児健診と同時開催	1歳6か月～7か月児	70名 保護者35名 幼児35名	6	12	9	6	6	12
	2歳児歯科検診	神崎ふれあいプラザ 保健福祉館	・歯科健診 ・歯科個別相談 ・健康教育 ・おやつとの与え方 ・歯の磨き方 ・フッ素の使い方 ・フッ素剤配布	3回	2歳5か月～7か月児	92名 保護者46名 幼児46名	3	6	18	3	3	0
	3歳児健康診査	神崎ふれあいプラザ 保健福祉館	・歯科健診 ・歯科個別相談 ・健康教育 ・おやつとの与え方 ・歯の磨き方 ・おやつ試食提供 ・むし歯のない子の顔写真広報掲載	6回 ※1歳6か月児健診と同時開催	3歳6か月～7か月児	80名 保護者40名 幼児40名	6	12	9	6	6	12
	つるかめ料理教室	神崎ふれあいプラザ 保健福祉館	講話と調理実習	6回	介護予防日次予防高齢者	36名	0	0	6	6	6	6
	生活すこやか調査	角地区のコミュニティーセンター及び公民館	健康教育 ・航空ケアの重要性の説明 ・健康体操 ・パンフレット配布	20回	65歳以上の高齢者	188名	0	0	20	20	0	20
	介護食教室	神崎ふれあいプラザ保健福祉館	講話と調理実習	3回	介護予防日次予防高齢者	25名	0	0	3	3	3	3

## 別紙様式1

市町村名	事業名	実施場所	内容	実施回数	対象者	参加(受診)者数	従事者の状況					
							歯科医師	歯科衛生士	保健師	看護師	栄養士	その他
多古町	妊婦歯科健康診査	町内契約歯科医院	健康診査 健康相談	1	妊娠中期の妊婦	9	6	0	0	0	0	
	プレママ教室	保健福祉センター	健康教育	3	妊娠中期の妊婦	16	0	0	3	0	3	助産師3
	乳児健診	保健福祉センター	健康相談	6	9～11カ月児	72	0	0	24	6	6	医師6
	1歳6カ月児健診	保健福祉センター	健康相談 健康診査 予防処置 (フッ化物塗布)	4	1歳6～8カ月児	78	4	8	16	4	4	医師4 心理4
	2歳児歯科健診	保健福祉センター	健康相談 健康診査 予防処置 (フッ化物塗布)	4	2歳1～2カ月児	73	4	12	16	0	4	
	3歳児健診	保健福祉センター	健康相談 健康診査 予防処置 (フッ化物塗布)	6	3歳4～5カ月児	74	6	18	24	6	6	医師6 視能訓練士6 臨床検査技師6 臨床心理士6
	歯周病予防 歯科指導	多古中央病院	健康相談	3	骨粗しょう検査 受診者25・30・35・ 40・45・50・55・60歳 の女性	119	0	2	6	0	2	
	成人歯科 保健事業	保健福祉センター	健康相談 健康診査	6	3歳児歯科健診 保護者	15	6	18	24	6	6	
	歯周疾患検診	町内契約歯科医院	健康診査 健康相談	1	35・40・50・60歳	42	6	0	0	0	0	

## 別紙様式1

市町村名	事業名	実施場所	内容	実施回数	対象者	参加(受診)者数	従事者の状況					
							歯科医師	歯科衛生士	保健師	看護師	栄養士	その他
東庄町	9か月児相談	保健福祉総合センター	健康教育 健康相談	6	9か月～ 10か月児	70人	6	6	6			6
	1歳6か月児健康診査	保健福祉総合センター	健康診査 健康教育 健康相談	6	1歳6か月～ 1歳7か月児	67人	6	6	6			6
	2歳児歯科健康診査	保健福祉総合センター	健康診査 健康教育 健康相談	4	2歳0か月～ 2歳2か月児	63人	4	4	4			4
	3歳児健康診査	保健福祉総合センター	健康診査 健康教育 健康相談	6	3歳5か月～ 3歳6か月児	74人	6	6	6			6
	歯周疾患検診 (個別検診)	町内歯科医院 (委託)	健康診査		35歳・40歳・45歳 の方(希望者)	19人						
	パパママ歯科健診 (個別検診)	町内歯科医院 (委託)	健康診査		妊婦・配偶者 (希望者)	7人						

## 別紙様式1

市町村名	事業名	実施場所	内容	実施回数	対象者	参加(受診)者数	従事者の状況						
							歯科医師	歯科衛生士	保健師	看護師	栄養士	その他	
銚子市 健康づくり課	ママ・パパ学級	保健福祉センター	健康教育・健康診査 健康相談	3回	妊婦 父親	22人 4人	3人	6人					
	離乳食教室	保健福祉センター	健康教育	12回	4～5ヶ月児の保育者	94人		12人					
				6回	6～8ヶ月児の保育者	64人		6人					
	乳幼児健康相談	保健福祉センター	健康相談	12回	0～4歳児	23人		12人					
	9ヶ月児歯科相談	保健福祉センター	健康教育・健康相談	12回	10ヶ月児	256人		32人					
	1歳6か月児 歯科健康診査	保健福祉センター	健康教育・健康診査 健康相談	12回	1歳7ヶ月児	303人	12人	36人					
	むし歯予防教室	保健福祉センター	健康教育・健康相談	12回	幼児 保護者	64人 56人		12人					
	三歳児歯科健康診査	保健福祉センター	健康教育・健康診査 健康相談	12回	3歳6か月児	338人	12人	36人					
	親と子のよい歯の コンクール	保健福祉センター	健康診査・健康教育	1回	4歳児と親	7組	2人	1人					2人
	子どものむし歯予防 対策事業	委託医療機関	予防処置 (フッ化物歯面塗布)		4歳児	168人							
	歯科健康教育	保育所	健康教育	1回	5歳児	15人		1人					
				1回	1年生	69人	1人	3人					
		小学校	健康教育	1回	6年生	29人		1人					
				1回	1～6年生	308人	1人	1人					
	高齢者いこいセンター	健康教育	1回	高齢者	55人		1人						
	健康まつり	保健福祉センター	健康教育・健康診査 健康相談	1回	市民	185人	5人	1人					1人
	特定健康診査・若い世代の 健康診査併設歯科相談	保健福祉センター	健康教育・健康相談	43回	成人	383人		43人					
歯周疾患検診	保健福祉センター	健康診査・健康相談	4回	40・50・60・70歳 節目の者・必要者	55人	4人	12人						
歯周病予防教室	保健福祉センター	健康診査・健康相談	1回	保健推進員・食生活 改善推進員	26人	1人	1人						
高齢者のよい歯の コンクール	保健福祉センター	健康診査・健康教育	1回	80歳以上	4人	1人	1人						

(別紙様式1)

市町村名	事業名	実施場所	内容	実施回数	対象者	参加(受診)者数	従事者の状況						
							歯科医師	歯科衛生士	保健師	看護師	栄養士	その他	
旭市	両親学級	保健センター	健康教育	5	妊婦とその夫	49		5	10				
	乳児健診	保健センター	健康教育	15	4か月児	397		15	64	15	16	事務職員 保健推進員	13 28
	1歳6か月児健診	保健センター	健康教育 健康診査	17	1歳7か月児	488	17	70	85	17	34	心理相談員 保育士 事務職	17 17 14
	2歳児歯科健診	保健センター	健康教育 健康診査 健康診査 処置 (フッ化物歯面塗布)	18	2歳6か月児	479	18	74	75		36	保育士 事務職	18 18
	3歳児健診	保健センター	健康教育 健康診査	17	3歳6か月児	475	17	84	89	24	34	心理相談員 保育士 事務職	17 17 17
	育児相談	保健センター	健康相談	9	乳幼児	27		9	23		9		
	保育所・幼稚園 巡回歯みがき教室	公立保育所13 私立保育園4 私立幼稚園4	健康教育	39	年長児と その保護者	1,248		114					
	小歯科指 導	公立小学校	健康教育	12	1～6年生	580		12					
	中歯科指 導	公立中学校	健康教育	4	1年生	263		4					
	保健推進員 中央研修会	保健センター	健康教育	1	保健推進員	83		1					
	介護予防サポーター 養成講座初級編	第二市民会館	健康教育	2	一般市民	27		2					
	産業まつり	保健センター	健康相談 健康教育	1	一般市民	116	12	1					
	よい歯のコンクール 審査・表彰式	保健センター	健康診査	1	歯のよい親と子 80歳以上	30組 7	18	1	5		1	事務職員	3
	歯科相談	保健センター	健康相談 健康診査	6	乳幼児 成人・妊婦	122	6	24				事務職員	6
	歯周疾患検診	指定医療機関	健康診査	142	40歳・50歳 60歳・70歳	142	142						
	電話・窓口相談	保健センター	健康相談	11	一般市民	11		11					
	広報		普及啓発	1	一般市民								
	口腔がん検診 (歯科医師会主催)	保健センター	健康診査	1	40歳以上	36	11	1	2			事務職員	2



市町村名	事業名	実施場所	内容	実施回数	対象者	参加(受診)者数	従事者の状況					
							歯科医師	歯科衛生士	保健師	看護師	栄養士	その他
匝瑳市	1歳6か月児健康診査	保健センター	健康教育 健康相談 健康診査 予防処置 (フッ化物歯面塗布)	10	1歳6か月児	230	10	40	1	9		
	10			2歳児	220	10	50	10	10	41	10	
	10			3歳児	242	10	50	10	9	41	10	
	マタニティクラス (妊婦歯科健康診査)	保健センター	健康教育 健康相談 健康診査	3	妊婦とその夫	33 (うち夫8人)	3	12				
	乳幼児健康相談	保健センター	健康相談	10	乳幼児の希望者	55		30				
	すくすく歯っぴい (1歳児歯科相談)	保健センター	健康教育 健康相談	10	1歳児	200		30	47	29	39	10
	保育所・幼稚園 歯磨き巡回指導	市立保育所 4 市立幼稚園 2 法人保育園 7 法人幼稚園 1	健康教育	14	3~5歳児 5歳児の保護者	803 (うち保護者111人)		54	3			
	よい歯のコンクール	保健センター	健康教育 健康診査	1	3~4歳児の親子	10組						
					80歳以上	6	2	2	2		3	
	特別支援学校歯科指導	八日市場 特別支援学校	健康教育	1	高等部1年生	19			3			
				1	高等部3年生	21			3			
		飯高特別支援学校	健康教育	1	小学部	19			3			
				1	中学、高等部	20			3			
	成人歯科健診	市内協力医療機関	健康相談 健康診査	実施月 8~12月	40、50、60、 70歳	134						
	成人健康相談	保健センター	健康相談	6	成人~高齢者	8		6				
	訪問歯科指導	対象者自宅	訪問指導	1	乳幼児と保護者	1		1	1			
				1	在宅療養者	1		2	1			
	保健栄養教室 (保健推進員養成教室)	八日市場公民館	健康教育	1	受講生	38		3				
	はなまるダイニング (成人料理教室)	八日市場公民館	健康教育	1	教室生 保健推進員	17 (うち保推4人)		3				
	出前講座(成人期対象)	ふれあいセンター	健康教育	1	一般市民	17		1				
	いきいきげんき倶楽部 (複合型介護予防教室)	地区集会所等	介護予防一次 予防事業	1	一般高齢者	23						1
	認知症予防教室	ふれあいセンター	介護予防一次 予防事業	1	一般高齢者	15						1
	出前講座(高齢期対象)	地区集会所等	介護予防一次 予防事業	2	一般高齢者	112			1			1
元気アップ教室(通所型口 腔機能向上事業)	保健センター	介護予防二次 予防事業	2	特定高齢者	34		8	6				
	野菜アリーナ		2		12		8	4				
元気アップ教室(通所型運 動器機能向上事業)	保健センター	介護予防二次 予防事業	3	特定高齢者	53		3					
	野菜アリーナ		2		18		2					
電話・窓口相談	保健センター	健康相談	1	一般市民	1		1					
広報活動	広報そうさ紙面	啓発普及	2	一般市民			2					

市町村名	事業名	実施場所	内容	実施回数	対象者	参加(受診)者数	従事者の状況					
							歯科医師	歯科衛生士	保健師	看護師	栄養士	その他
東金市	新米パパママ教室	保健福祉センター	健康教育	4	妊婦とその配偶者	52	0	6	4	0	4	4
	乳幼児健康相談	保健福祉センター	健康相談	12	乳幼児	82	0	22	38	12	26	12
	4か月児健康診査	保健福祉センター	健康教育	12	4、5か月児	351	0	24	85	24	12	12
	1歳6か月児健康診査	保健福祉センター	健康診査 健康教育 健康相談 予防処置 (フッ化物歯面塗布)	12	1歳6、7か月児	406	12	64	72	12	24	36
	2歳児歯科健康診査	保健福祉センター	健康診査 健康教育 健康相談 予防処置 (フッ化物歯面塗布)	12	2歳6、7か月児	385	12	62	72	0	24	24
	3歳児健康診査	保健福祉センター	健康診査 健康教育 健康相談 予防処置 (フッ化物歯面塗布)	12	3歳6、7か月児	394	12	65	69	22	13	35
	親と子のよい歯のコンクール第1次審査会	保健福祉センター	健康診査 健康教育	1	親と子のよい歯のコンクール対象者で希望した親子	36	2	3	2	0	0	3
	歯と口の健康週間関連コンクール審査会表彰式	保健福祉センター	健康教育	1	コンクール入賞者	0	1	2	2	0	0	2
	はみがき教室	幼稚園・保育所	健康教育	31	園児	1919	0	57	0	0	0	0
	親子はみがき教室	幼稚園	健康教育 健康相談	17	園児(4・5歳児)と保護者	921	0	25	0	0	8	0
	健康教育(母子向け)	児童館	健康教育	1	幼児と保護者	32	0	2	0	0	0	0
		地区公民館	健康教育	2	幼児と保護者	27	0	4	0	0	0	0
		保健福祉センター	健康教育	3	乳幼児と保護者	42	0	4	0	0	0	0
	ブラッシング指導	小学校	健康教育	48	小学生・保護者	2015	0	115	0	0	0	0
		中学校	健康教育	5	1年生	453	0	19	0	0	0	0
	健康教育	特別支援学校	健康教育・健康相談	4	児童・生徒・保護者	194	0	16	0	0	0	0
母子保健推進員研修会	保健福祉センター	健康教育	1	母子保健推進員	10	0	2	2	0	0	0	

市町村名	事業名	実施場所	内容	実施回数	対象者	参加(受診)者数	従事者の状況					
							歯科医師	歯科衛生士	保健師	看護師	栄養士	その他
東金市	成人歯科検診	保健福祉センター	健康診査 健康相談	4	20歳以上の市民	315	12	27	0	0	0	8
	ふれあい教室 (介護予防1次事業)	地区公民館	健康教育	15	高齢者	191	0	15	8	8	0	1
	からだ元気塾	保健福祉センター	健康教育	2	からだ元気塾参加者	47	0	2	2	2	0	1
	健康教室	保健福祉センター	健康教育	1	健康教室生	34	0	2	2	0	1	3
	福祉作業所ブラッシング指導	保健福祉センター	健康教育	1	作業所利用者	18	0	2	0	0	0	4
	出前健康講座	山武健康福祉センター	健康教育 健康相談	2	保健所職員	34	0	2	0	0	0	0
	高齢者のよい歯の コンクール1次審査会	保健福祉センター	健康診査 健康教育	1	80歳以上で自分の歯が 20本以上ある者	8	2	3	2	0	0	3
	歯・口の健康啓発標語 表彰式	保健福祉センター	健康教育	1	市民	4	1	2	2	0	0	2
	長寿会常任理事会	老人福祉センター	健康教育	1	長寿会	16	0	1	0	0	0	0

## 別紙様式1

市町村名	事業名	実施場所	内容	実施回数	対象者	参加(受診)者数	従事者の状況					
							歯科医師	歯科衛生士	保健師	看護師	栄養士	その他
山武市	いい歯モグモグクラス	成東保健福祉センター	健康教室	4	1歳1か月児～1歳3か月児	71	0	12	9	2	8	15
	2歳6か月児歯科健康診査	さんぶの森中央会館 成東保健福祉センター 蓮沼保健センター 松尾IT保健福祉センター	健康診査 健康教育・相談 予防処置 (フッ素塗布)	10	2歳6か月児	254	10	60	59	0	40	42
	乳児健康診査	さんむ医療センター	健康相談	12	3～4か月児	242	0	36				
	1歳6か月児健康診査	さんぶの森中央会館 成東保健福祉センター 蓮沼保健センター 松尾IT保健福祉センター	健康診査 健康教育・相談 予防処置 (フッ素塗布)	10	1歳6か月児	262	10	59				
	3歳児健康診査	さんぶの森中央会館 成東保健福祉センター 蓮沼保健センター 松尾IT保健福祉センター	健康診査 健康教育・相談 予防処置 (フッ素塗布)	10	3歳6か月児	246	10	57				
	フッ化物歯面塗布委託	契約医療機関	健康診査 (フッ素塗布)	120	2歳8か月児～3歳4か月児	120	120					
	妊婦歯科健康診査	契約医療機関	健康診査	49	妊婦	49	49					
	パパママサロン	松尾IT保健福祉センター	健康教育	3	妊婦及びその家族	69		3				
	すくすく広場	子育て支援センター	健康相談 健康教育	24 4	乳幼児とその親	127		28				
						84		8				
	離乳食教室	成東保健福祉センター	健康相談 健康教育	5	乳児とその親	42		5			12	
				5		42		5		12		
	歯みがき教室	幼稚園・保育園・こども園	健康教育	45	園児	1,068		119	4	2	3	
					保護者	586						
	歯科健康教室(小中学校)	市内の小中学校・中学校	健康教育	105	小学1・2年と保護者 小学1～6年 中学1～3年 中学生と保護者	子2,670 保護者235		220	0	4	9	
	歯科健康教室(その他成人)	松尾IT保健福祉センター	健康教育	1	保健推進員	32		2				
	就学前健診歯科医師講話	市内の小中学校	健康教育	13	就学前児の保護者	333	13					
健康福祉まつり	成東保健福祉センター	健康相談	1	一般市民	11		2					
成人歯科健康診査	さんぶの森中央会館 蓮沼保健センター 成東保健福祉センター 松尾IT保健福祉センター	健康診査	8	18歳以上の市民 (希望者)	143	9	9					
		健康相談	8		143		15					
はつらつ教室	松尾IT保健福祉センター	健康教育	30	65歳以上の市民	299		24					
出張健康教室	集会場	健康教育	2	一般高齢者	41		5	5	5	2		

市町村名	事業名	実施場所	内容	実施回数	対象者	参加(受診)者数	従事者の状況					
							歯科医師	歯科衛生士	保健師	看護師	栄養士	その他
山武市	マザーズホーム歯科健診	山武市簡易マザーズホーム	健康相談	2	園児	13	5	2				
	歯科相談(電話・来所)	成東保健福祉センター	健康相談	4	乳幼児とその親	4		4				
				61	成人	61		61				
	食育事業(摂食・嚥下研修会)	成東保健福祉センター、幼稚園・こども園	健康教室	4	保育士・幼稚園教諭	26	4	5			8	
	フッ化物洗口事業	幼稚園・保育園・こども園	予防処置 (フッ素洗口)	12	園児(4・5歳児)	560		24	1	2		
広報掲載	広報さんむ6月号・11月号	普及啓発	2	市民								

## 別紙様式

市町村名	事業名	実施場所	内容	実施回数	対象者	参加(受診)者数	従事者の状況						
							歯科医師	歯科衛生士	保健師	看護師	栄養士	その他	
大網白里市	マタニティ教室	保健センター	健康教育 健康相談	4	妊婦とその夫	18		4	4				
	プレママ歯科検診	保健センター	健康教育 健康相談 健康診査	4	妊婦	12	4	23	2				事務員 2
	乳児健診	保健センター	健康教育 健康相談	12	5か月児	258		15	77	70	12		医師 24 事務 24 司書 3 保健推進員49
	乳児相談 乳幼児歯の健康相談	保健センター 中部コミュニティセンター いずみの里	健康教育 健康相談	36	10か月児 その他乳幼児	440 (10か月児340) (他乳幼児31)		44	98		36		
	離乳食講習会	保健センター	健康教育 健康相談	12	乳幼児	保護者 193 乳幼児 132		22	28		24		保健推進員88
	子育てサロン	中央公民館 いずみの里 保育園(4園)	健康教育 健康相談	7	就学前の親子	保護者 84 乳幼児 83		9			1		ボランティア 8 社協 1 保育士 10
	歯っぴーモグモグ教室	保健センター	健康教育 健康相談	6	1歳1～2か月児	親子 96組 兄弟 6		6			12		事務 5 おはなしどん どん11
	1歳6か月児健康診査	保健センター	健康教育・健康相談 健康診査・予防処置 (フッ化物歯面塗布)	12	1歳6～7か月児	319	12	27			12		医師 12 事務 12
	2歳児歯科健診	保健センター	健康教育・健康相談 健康診査・予防処置 (フッ化物歯面塗布)	12	2歳6～7か月児	272	12	27			12		事務 12
	3歳児健康診査	保健センター	健康教育・健康相談 健康診査・予防処置 (フッ化物歯面塗布)	12	3歳5～6か月児	303	12	27			12		医師 12 事務 12
	良い歯のコンクール 市審査	保健センター	健康診査	1	平成27年度3歳児健診 受診者と保護者 80歳以上の高齢者	親子 1 高齢者 2	1	4					事務 1
	はみがき教室	幼稚園6園 保育所(園)7園	健康教育 健康相談	79	2・3・4・5歳児	保護者 541 園児 2021		202					
	幼児教室講義 (らっこ教室)	中部コミュニティセンター	健康教育 健康相談	1	通所児の保護者	23		2	1		1		
	小学校巡回歯科指導	小学校7校	健康教育 健康相談	54	1年生～6年生	1665		34					
	中学校巡回歯科指導	中学校3校	健康教育 健康相談	13	1年生	411		12					
特別支援学校巡回指導	特別支援校1校	健康教育 健康相談	11	小・中・高校生	98		15						

市町村名	事業名	実施場所	内容	実施回数	対象者	参加(受診)者数	従事者の状況						
							歯科医師	歯科衛生士	保健師	看護師	栄養士	その他	
大網白里市	フッ化物洗口事業	幼稚園1園 保育園1園	予防処置 (フッ化物洗口)	通年	希望園児	251							
	フッ化物洗口事業 保護者説明会	幼稚園1園 保育園1園	健康教育	2	新規対象の 保護者	124	1	4					
	フッ化物洗口事業指導	幼稚園1園 保育園1園	健康教育	2	園児	245		2					
	訪問歯科指導	個人宅	訪問指導	1	一般市民	1		2	1				
	おとなの歯科検診(歯周 病検診)	保健センター	健康教育 健康相談 健康診査	4	40歳・50歳・60歳・ 70歳・他	54	4	24					事務 1
	ヘルシー講座	中央公民館	健康教育 健康相談	1	講座受講生	21	1	1				2	
	サロン健康教育	各地区の会館等	一般介護予防事業	12	65歳以上の 高齢者	155		19	14			2	ケアマネジャー 6 社会福祉士 7
	いきいきクラブ	農村ふれあいセンター 大網白里アリーナ 農村環境改善センター	一般介護予防事業	32	65歳以上の 高齢者	316		88	34	12		54	事務 35 サポーター 64
	いきいきアップ	保健センター	一般介護予防事業	1	65歳以上の 高齢者	12		2	1			4	サポーター 1
	出前講座	各地区の会館等	健康教育 健康相談	6	サロン参加者	47		2	1				
	山武地域・職域連携推 進事業に係る出前講座	山武健康福祉センター	健康教育 健康相談	1	健康福祉センター 職員	10		2	1				
	健康づくり講演会	保健センター	健康教育 健康相談	1	一般市民	40		5					
	介護サポーター	中央公民館	健康教育 健康相談	1	研修受講者	5		2					事務 2
	生活サポーター養成 研修	中央公民館	健康教育 健康相談	1	研修受講者	7		2				1	事務 2
	ビーバー号	保健センター	健康教育・健康相談 健康診査・予防処置 (フッ化物歯面塗布)	1	通所者	通所者 9 保護者 7	2	5					事務 1 指導員 2
	社会福祉協議会作業所 歯科指導	福祉作業所	健康教育	4	通所者	22		2					指導員 3
	増穂福祉まつり	中部コミュニティーセンター	健康教育 健康相談	1	一般市民	31		2	1				
	歯科相談(窓口・電話)	保健センター	健康相談	21	一般市民	20		20					
	広報(歯っぴーライフ) 掲載		啓発普及	12	一般市民			2					

## 別紙様式1

市町村名	事業名	実施場所	内容	実施回数	対象者	参加(受診)者数	従事者の状況					
							歯科医師	歯科衛生士	保健師	看護師	栄養士	その他
九十九里町	乳幼児相談	保健センター	健康教育 健康相談	12	4カ月児	53			27		12	
	1歳6カ月児健康診査	保健センター	健康診査 健康相談	4	1歳6カ月児	67	4		21	4		
	むし歯予防教室	保健センター	健康教育 健康相談	3	2歳児及び保護者	116 (保護者58、子58)		3	3			
	2歳児歯科健診	保健センター	健康診査 健康相談 予防処置 (フッ化物歯面塗布)	3	2歳児	58	3		4	3		
								3				
	3歳児健診	保健センター	健康診査 健康教育 健康相談	4	3歳児 3歳児及び保護者	89 178 (保護者89、子89)	4				4	
								4	21			
	成人歯科検診	保健センター つくも学遊館 九十九里小学校	健康診査 健康相談	11	40歳以上の者	583	11					
	はつらつシルバークラブ	保健センター	健康教育 健康相談	8	介護予防二次予防 8 該当者	105 112		8				
								8				
健康まつりでチラシ配付	保健センター	普及啓発	1	住民	61							
広報くじゅうくり	5月号	普及啓発	1	住民								
チラシの掲示	公共施設、町内店舗等	普及啓発	1	住民								



## 別紙様式1

市町村名	事業名	実施場所	内容	実施回数	対象者	参加(受診)者数	従事者の状況					
							歯科医師	歯科衛生士	保健師	看護師	栄養士	その他
芝山町	妊婦歯科健康診査	委託医療機関	健康診査		妊婦	0						
	もぐもぐ離乳食教室	保健センター	健康教育 健康相談	4	6～8カ月児	15		4			4	
	すくすく歯ッピー講座	保健センター	健康教育 健康相談	3	1歳児とその家族	14		3			3	
	1歳6カ月児健診	保健センター	健康診査 健康相談 予防処置 (フッ化物歯面塗布)	3	1歳6カ月児	32	3	6				
	2歳児歯科健康診査	保健センター	健康診査 健康相談 予防処置 (フッ化物歯面塗布)	3	2歳児	39	3	6				
	3歳児健診	保健センター	健康診査 健康相談 予防処置 (フッ化物歯面塗布)	3	3歳児	35	3	6				
	おやこはみがき教室	各保育所	健康教育	3	4～5歳児と保護者	134 保護者 65人 幼児 69人)		6	3			
	保育所はみがき教室	各保育所	健康教育	3	4～5歳児	41		6	3			
	広報掲載	広報しばやま	普及啓発	2	町民							
	いつまでも元気塾	保健センター	介護予防2次予防事業	12	2次予防事業対象者(65歳～)	106		12	12	12		32

## 別紙様式

市町村名	事業名	実施場所	内容	実施回数	対象者	参加(受診)者数	従事者の状況					
							歯科医師	歯科衛生士	保健師	看護師	栄養士	その他
横芝光町	定期健康相談	横芝光町健康づくりセンター「プラム」	健康相談	年12回	一般町民	37(歯科相談利用数)	0	24	47	0	24	事務
	乳児健康診査	横芝光町健康づくりセンター「プラム」	健康教育 健康相談	年6回	4～5か月児	145	0	10	46	6	12	医師、保健 推進員、事 務、図書 館、ホラン ティア
	よい歯ぴかぴかキッズ (健康相談)	横芝光町健康づくりセンター「プラム」	健康教育 健康相談	年11回	1歳2か月児	108	0	24	82	1	24	事務
	1歳6か月児健康診査	横芝光町健康づくりセンター「プラム」	健康相談・健 康診査・予防 処置(フッ化物 歯面塗布)	年6回	1歳7～8か月児	150	6	24	43	12	11	事務、保健 推進員、看 護師、心理 相談員、
	2歳児歯科健康診査	横芝光町健康づくりセンター「プラム」	健康相談・健 康診査・予防 処置(フッ化物 歯面塗布)	年5回	2歳1～3か月児	148	5	20	34	0	9	心理相談 員、事務、 保健推進 員
	3歳児健康診査	横芝光町健康づくりセンター「プラム」	健康相談・健 康診査・予防 処置(フッ化物 歯面塗布)	年6回	3歳6～8か月児	134	6	24	47	12	11	医師、保健 推進員、事 務、言語相 談員、保育 士、心理相 談員
	5歳児健康診査	横芝光町健康づくりセンター「プラム」	健康相談	5回	年中相当児	5(歯科相談利用数)	0	5	38	5	10	医師、社会 文化課、心 理発達相 談、言語相 談、保健推 進員、保育 士、
	パパママ教室歯科健康 教育	横芝光町健康づくりセンター「プラム」	健康教育	年3回	妊婦とその夫 等	33(歯科健康 教育受講数)	0	3	3	0	0	助産師、企 画財政課
	さくらんぼくらぶ歯科健 康教育	横芝光町健康づくりセンター「プラム」	健康教育	年3回	生後3か月～1 歳0か月児	56	0	3	3	0	3	ボランティア、 食生活改 善推進員

市町村名	事業名	実施場所	内容	実施回数	対象者	参加(受診)者数	従事者の状況					
							歯科医師	歯科衛生士	保健師	看護師	栄養士	その他
横芝光町	おやこであつまれ	横芝光町健康づくりセンター「プラム」	健康教育	1回	就学前	親子5組 12人	0	1	0	0	2	社会文化課
	幼児家庭教育学級 なかよし広場歯磨き教室 (1歳児クラス)	子育て支援センター	健康教育	1回	1歳児	15組	0	1	1	0	0	保育士、社会文化課
	ひまわりくらぶ(療育教室) 歯科健康教育	横芝光町健康づくりセンター「プラム」	健康教育	1回	療育教室参加者	2組	0	1	1	0	0	特別支援学校教員、保育士等
	幼児家庭教育学級 年長児はみがき教室	各保育所等	健康教育	6回	年長親子、年中親子	128組	0	6	6	0	0	社会文化課
	親と子のよい歯のコンクール	横芝光町健康づくりセンター「プラム」	普及啓発	1回	前年度の3歳児健診受診者	親子7組	1	1	2	0	0	表彰式:副課長
	高齢者のよい歯のコンクール	横芝光町健康づくりセンター「プラム」	普及啓発	1回	自歯が20本以上ある80歳以上の方	7	1	1	2	0	0	表彰式:副課長
	小学校歯磨き教室	各小学校	健康教育	34回	小学生	739	0	34	0	0	0	養護教諭、担任等
	中学校歯磨き教室	各中学校	健康教育	6回	中学1年生	180	0	6	0	0	0	養護教諭、担任等
	成人歯科健康診査	横芝光町健康づくりセンター「プラム」	健康診査	年2回	19歳以上	57	5	10	0	0	0	
	足もと元気教室歯科健康教育	横芝光町町民会館	健康教育	1回	65歳以上	20	0	1	1	1	0	社会文化課、健康運動指導士、
	東町健康友の会歯科健康教育	東町集会所	健康教育	1回	東町老人会	17	0	1	1	0	0	
	長倉サロン歯科健康教育	長倉集会所	健康教育	1回	長倉地区高齢者	19	0	1	1	0	0	
糖尿病予防勉強会歯科健康教育	横芝光町健康づくりセンター「プラム」	健康教育	1回	糖尿病予備軍と一般住民の希望者	66	0	1	1	0	1	医師	

## 別紙様式 1

市町村名	事業名	実施場所	内容	実施回数	対象者	参加（受診） 者数	従事者の状況					
							歯科医師	歯科衛生士	保健師	看護師	栄養士	その他
茂原市	ママ・パパ教室	保健センター	健康教育	4	妊婦と夫	46		8			8	
	妊婦歯科健診	保健センター	健康診査 健康相談	3	妊婦	27	6	24		2		事務2
	6か月児相談	保健センター	健康教育 健康相談	12	6か月児	540		24	106	38	23	事務12
	1歳6か月児健診	保健センター	健康診査 健康相談 予防処置 (フッ化物歯面塗布)	12	1歳6か月児	576	24	72	108	41	24	医師 24 心理相談員12 事務12
	2歳児歯科健康診査	保健センター	健康診査 健康相談 予防処置 (フッ化物歯面塗布)	6	2歳5か月～ 2歳6か月	544	18	49	68	13	12	心理相談員12 事務6
	3歳児健康診査	保健センター	健康診査 健康相談 予防処置 (フッ化物歯面塗布)	12	3歳6か月	586	24	84	128	42	24	医師 24 心理相談員24 臨床検査技師12 事務12
	親と子の良い歯の コンクール	保健センター	健康診査	1	前年度3歳児 健診受診者	8組	6	3	4	1		事務 1
	子育て支援教室 (キッズラボ等)	高師保育園他	健康教育 健康相談	2	1～3歳児	14組 29		4				
	3歳児家庭教育学級	豊田福祉センター	健康教育 健康相談	1	3歳児とその親	20組 40		3				
	巡回歯科指導	私立幼稚園 (4) 公立保育所 (10) 私立保育園 (2)	健康相談			1,332 園児 1,540						
小学校歯科指導	市立小学校 14校	健康教育 健康相談	74	1.3.5年生 1年生保護者	1,962 617		74				養護教諭42	

## 別紙様式 1

市町村名	事業名	実施場所	内容	実施回数	対象者	参加（受診） 者数	従事者の状況					
							歯科医師	歯科衛生士	保健師	看護師	栄養士	その他
茂原市	フッ化物洗口事業	市立小学校 9校	健康教育	9	就学前保護者	292		9				
			健康教育	14	児童	325		14				
			フッ化物洗口	週1回法	1～6年生	2,115						養護教諭 9
		市・私立保育所12園 私立幼稚園 1園	健康教育	13	3・4・5歳児保護者	405		13				
			健康教育	13	4.5歳児	405		13				
			フッ化物洗口	週5日法	4.5歳児	405						保育士 13
	歯と口の健康づくり 継続事業	市立小学校 1校	健康診査	2	1～6年生	126	2					養護教諭2
			健康相談		1～6年児童	126						
					1～3年保護者	63						
	中学校歯科指導	市立中学校 7校	健康教育 健康相談	22	1年生	706		22				養護教諭 7
	中学校歯科健診事後指導	市立中学校2校	健康教育 健康相談	6	中学1年～3年	98		16				養護教諭6
	歯周病健診	保健センター	健康診査 健康相談 健康教育	3	40才以上の 節目	90	6	24		2		事務2
	いきいきサロン および長寿会	依頼場所	健康教育 健康相談	30	介護予防一般高齢者	685		16	43	28	16	
高齢者よい歯のコンクール	保健センター	健康診査	1	80歳以上	5	6	3	4	1		事務 1	
在宅寝たきり者等 訪問歯科事業	依頼者宅	訪問健診	6	在宅寝たきり者	6	6						
		訪問指導	7		7							
その他の訪問歯科事業		訪問指導	3	一般	4		4	4				
歯科相談	保健センター	健康相談	月例12 他 36	一般	65		12 36					
市民カレッジ	茂原市役所	健康診査 健康相談 フッ化物洗口	2	一般	53		3				2	
広報掲載		普及啓発	4	一般								

## 別紙様式1

市町村名	事業名	実施場所	内容	実施回数	対象者	参加(受診)者数	従事者の状況					
							歯科医師	歯科衛生士	保健師	看護師	栄養士	その他
一宮町	① 1歳6か月児健診	一宮町保健センター	健康教育 健康相談 健康診査 予防処置 (フッ化物歯面塗布)	4回	78 1歳6か月児	69	4	16	12	8	8	0
	② 3歳児健診	一宮町保健センター	健康教育 健康相談 健康診査 (フッ化物歯面塗布)	4回	102 3歳児	105	4	16	12	8	4	4
	③ 2歳児歯科相談	一宮町保健センター	健康教育 健康相談	8回	83 2歳児	79	8	32	24	16	12	4
	④ 成人歯科相談	一宮町保健センター	健康教育 健康相談	2回	11 20歳以上の希望者	11	0	2	2	0	0	0
	⑤ けんこう運動教室	一宮町保健センター	健康教育	2回	一時予防事業対象者	49	0	2	3	0	0	3
	⑥ はつらつ教室	一宮町保健センター	健康教育 健康相談	13回	二次予防事業対象者 (運動・口腔・栄養)	220	0	13	13	13	0	52

## 別紙様式1

市町村名	事業名	実施場所	内容	実施回数	対象者	参加(受診)者数	従事者の状況					
							歯科医師	歯科衛生士	保健師	看護師	栄養士	その他
睦沢町	歯科健康相談	農村環境改善センター	健康相談	6	0~1歳4か月児	43		6	6			
	1歳6か月児健康診査	〃	健康診査 健康相談	4	1歳6か月児	36	4	12	18	8		
	1歳6か月児健康診査	〃	フッ化物歯面塗布		1歳6か月児	32						
	2歳児歯科健康診査	〃	健康診査 健康相談		2歳6か月児	33						
	2歳児歯科健康診査	〃	フッ化物歯面塗布		2歳6か月児	29						
	3歳児健康診査	〃	健康診査 健康相談		3歳6か月児	49						
	3歳児健康診査	〃	フッ化物歯面塗布		3歳6か月児	41						
	フッ素塗布	〃	フッ化物歯面塗布		2歳児	27						
	歯つらつ教室	〃	健康教育		11	65歳以上希望者						
	歯周疾患検診	契約医療機関	健康診査		40,50,60,70歳希望者	11						

## 別紙様式1

市町村名	事業名	実施場所	内容	実施回数	対象者	参加(受診)者数	従事者の状況					
							歯科医師	歯科衛生士	保健師	看護師	栄養士	その他
長生村	乳児健診	保健センター	健康教育 健康相談	12	生後4・7・12か月児	218		12				
	1歳6か月児健康診査	保健センター	健康診査・相談 予防処置 (フッ化物歯面塗布)	4	1歳6か月児	82	4	12				
	2歳児歯科健診	保健センター	健康診査・相談 予防処置 (フッ化物歯面塗布)	4	2歳児	76	4	12				
	3歳児健康診査	保健センター	健康診査・相談 予防処置 (フッ化物歯面塗布)	4	3歳児	87	4	12	28	4	8	4
	保育所歯科指導	八積保育所	健康教育	1	3～5歳児	80		1	1			1
	保育所歯科指導	高根保育所	健康教育	1	3～5歳児	89		1	1			1
	保育所歯科指導	一松保育所	健康教育	1	3～5歳児	60		1	1			1
	小学校歯科指導	八積小学校	健康教育	1	小3・小5	100		2				1
	小学校歯科指導	高根小学校	健康教育	1	小3・小5	91		2				1
	小学校歯科指導	一松小学校	健康教育	1	小1・3・5	64		2				1
	中学校歯科指導	長生中学校	健康教育	1	中1	125		2				1
	フッ化物洗口事業	八積保育所	フッ化物洗口	4月～3月 週5日	年長児	29						1
	フッ化物洗口事業	高根保育所	フッ化物洗口		年長児	32						1
	フッ化物洗口事業	一松保育所	フッ化物洗口		年長児	29						1
	フッ化物洗口事業	八積小学校	フッ化物洗口	4月～3月 週1日	小1～小6	257						1
	フッ化物洗口事業	高根小学校	フッ化物洗口		小1～小6	259						1
	フッ化物洗口事業	一松小学校	フッ化物洗口		小1～小6	158						1
	成人歯科健診	保健センター	健康診査・相談	2	40歳以上の希望者	103	6	6	2			
	在宅歯科保健事業	各家庭	訪問健診・指導	1	65歳以上在宅 寝たきり高齢者	2	1		1			
	介護予防教室	保健センター	健康教育	4	40歳以上の希望者	67		1				
ママパパ教室	保健センター	健康教育	3	妊婦及びその家族	24		1					

※フッ化物洗口については、実人数で標記しております。



## 別紙様式1

市町村名	事業名	実施場所	内容	実施回数	対象者	参加(受診)者数	従事者の状況					
							歯科医師	歯科衛生士	保健師	看護師	栄養士	その他
白子町	乳児健康診査	白子町農業者健康管理センター	健康教育	12	7・12ヶ月児	113		12	56			
	1歳6ヶ月児健康診査	白子町農業者健康管理センター	健康診査	4	1歳6ヶ月児	62	4	8	18			
			健康教育									
			健康相談									
			予防処置 (フッ化物歯面塗布)									
	3歳児健康診査	白子町農業者健康管理センター	健康診査	4	3歳児	64	4	8	18			
			健康教育									
			健康相談									
			予防処置 (フッ化物歯面塗布)									
	保育所歯科指導	町内保育所(3ヶ所)	健康教育	3	年長児	68		3	3			
小学校歯科指導	町内小学校(3ヶ所)	健康教育	12	1・2・3・5年生	275		12	12				
中学校歯科指導	町内中学校(1ヶ所)	健康教育	1	1年生	60		2	1				
いきいき健口教室	白子町公民館	健康教育	2	介護2次予防対象者	22		2	2		2		
		健康相談										

## 別紙様式1

市町村名	事業名	実施場所	内容	実施回数	対象者	参加(受診)者数	従事者の状況					
							歯科医師	歯科衛生士	保健師	看護師	栄養士	その他
長柄町	健康増進法に基づく 歯周疾患検診	長柄町役場	健康診査 健康教育	7	40歳以上で 希望した者	53	7	25	0	0	0	7
	3歳児健康診査	長柄町保健センター	健康診査 健康教育 健康相談 予防処置 (フッ化物歯面塗布)	6	3歳児	36	6	11	0	0	0	0
	1歳6か月児健康診査	長柄町保健センター	健康診査 健康教育 健康相談 予防処置 (フッ化物歯面塗布)	6	1歳6か月児	23	6	11	0	0	0	0
	元気はつらつ教室 (口腔コース)	長柄町保健センター	一般介護 予防事業	4	65歳以上町民	27	0	4	0	0	0	8
	歯科指導	長柄小学校	健康教育 (染め出し)	1	小1・小3・小5	78	0	1	0	0	0	0
		日吉小学校	健康教育 (染め出し)	1	小1～小6	115	0	1	0	0	0	0
		長柄中学校	健康教育 (染め出し・ RDテスト)	1	中2	44	0	1	0	0	0	0
	定期健康診断	長柄小学校	健康診査	1	小1～小6	136	1	0	0	0	0	0
		日吉小学校	健康診査	1	小1～小6	115	1	0	0	0	0	0
		長柄中学校	健康診査	1	中1～中3	168	1	0	0	0	0	0
	就学時健康診断	長柄小学校	健康診査	1	年長児	20	1	0	0	0	0	0
		日吉小学校	健康診査	1	年長児	15	1	0	0	0	0	0
	こども園 歯科検診	こども園	健康診査	1	在園児	140	1	0	0	0	0	1
こども園支援センター 歯科指導	支援センター	健康教育	1	支援センター 利用者	6	0	1	0	0	0	0	

## 別紙様式1

市町村名	事業名	実施場所	内容	実施回数	対象者	参加(受診)者数	従事者の状況					
							歯科医師	歯科衛生士	保健師	看護師	栄養士	その他
長南町	妊産婦歯科健康診査	契約医療機関	健康診査	随時	妊産婦	4	4	4				
	乳児相談	保健センター	健康教育	12	4・7・12か月児	127		12				
	1歳6か月児健康診査	保健センター	健康教育 健康診査 予防処置(フッ化物歯面塗布)	3 3 3	1歳6か月児	37 37 36	3 3	9 9		3		
	2歳児歯科健康診査 ※1歳6か月児健康診査と3歳児健康診査と同時実施	保健センター	健康教育 健康診査 予防処置(フッ化物歯面塗布)	6 6 6	2歳児	40 40 40	6 6	18 18		6		
	3歳児健康診査	保健センター	健康教育 健康診査 予防処置(フッ化物歯面塗布)	3 3 3	3歳児	32 32 30	3 3	9 9		3		
	保育所むし歯予防教室	町立長南保育所	健康教育	2	3～5歳	79		2	2			
	健康ひろば	保健センター	健康相談	1	一般町民	75		1				
	元気教室	豊栄の里(委託事業所)	健康教育	2	65歳以上の1次予防の教室参加者	17		1				1
	元気アップ出張予防教室	蔵持上青年館 蔵持下青年館	健康教育 健康教育	2	65歳以上の高齢者	31		1				1
3				65歳以上の高齢者	38		1				2	

## 別紙様式1

市町村名	事業名	実施場所	内容	実施回数	対象者	参加(受診)者数	従事者の状況					
							歯科医師	歯科衛生士	保健師	看護師	栄養士	その他
勝浦市	乳幼児健康相談	勝浦市芸術文化交流センター、こども館	健康相談 健康教育	12	乳幼児	214	0	24	45	3	24	0
	お誕生教室	勝浦市芸術文化交流センター、こども館	健康相談 健康教育	6	12～13ヶ月児	66	0	12	24	0	12	0
	すくすく教室	勝浦市芸術文化交流センター、こども館	健康相談 健康教育	6	2歳5ヶ月～2歳 6カ月児	40	0	12	21	3	12	0
	1歳6カ月児健診	勝浦市芸術文化交流センター	健康診査 健康相談	6	1.6歳児～1.8歳児	83	6	12	23	7	6	0
	3歳児健診	勝浦市芸術文化交流センター	健康診査 健康相談	6	3.5歳児～3.7ヶ月児	80	6	12	23	7	6	0
	フッ化物歯面塗布事業	市内で委託している 歯科医院	予防処置	随時	2歳児	54	54	0	0	0	0	0
	かつうら健康塾	保健福祉センター	健康相談・健康 診査・健康教育	1	二次予防事業 対象者	20	0	1	3	1	0	0
	元気サポーター	保健福祉センター	健康相談・健康 診査・健康教育	1	一次予防事業 対象者	14	0	1	3	1	0	0
	ヘルスアップ教室	保健福祉センター	健康教育	1	40歳以上	10	0	0	2	0	1	0
	歯周疾患検診	市内で委託している 歯科医院	健康診査	6月-11月	40.50.60.70歳	4	4	0	0	0	0	0

## 別紙様式1

市町村名	事業名	実施場所	内容	実施回数	対象者	参加(受診)者数	従事者の状況					
							歯科医師	歯科衛生士	保健師	看護師	栄養士	その他
いすみ市	マタニティクラス	大原保健センター	健康教育・健康相談	3	妊婦とその家族	22		3	3		3	3
	乳児健診	大原保健センター	健康教育・健康相談	12	4か月児	191		25	53	10	37	57
	1歳6か月・3歳児健診	岬・大原保健センター	歯科健診・健康教育・健康相談・予防処置(フッ化物歯面塗布)	12	1歳6か月児 3歳児	387	12	83	89	17	60	110
	よい歯のコンクール 市内審査会	岬保健センター	健康診査	1	市内審査対象者	16	1	6				
	もぐもぐ教室(離乳食教室)	岬保健センター	健康教育・健康相談	12	6か月児	147		26	36	12	37	104
	ひよこ教室	大原保健センター	健康教育・健康相談	12	9か月児	134		26	39	7	39	12
	歯っぴー健診(集団)	岬・大原保健センター	歯科健診・健康教育・健康相談・予防処置(フッ化物歯面塗布)	18	1・2・2.4・2.8・3・4 歳児	974	18	110	71	10	70	43
	歯っぴー健診(個別)	契約歯科医院	歯科健診・予防処置(フッ化物歯面塗布)	年間	2~3歳で集団未 受診1人1回	12	12					
	おひさまくらぶ	市内3子育て支援センター	健康教育・健康相談	3	保育所等未就園 児とその保護者等	44		3				6
	かるがも相談	大原保健センター	健康相談	16	幼児とその保護者	40		10				19
	保育所入所児歯科健康診査	保育所(10箇所)	健康診査	10	保育所入所中の 幼児	826	11	7				
	保育所入所児歯みがき教室	保育所(10箇所)	健康教育	47	保育所入所中の 幼児	1506	1	1				203
	小学校定期歯科健康診査	小学校(11校)	健康診査	10	全児童	1516	14	5				
	小学校親子むし歯予防教室	小学校(9校)	健康教育	11	1・3・5年生児童とそ の保護者	591	4	15				
	小学校むし歯予防教室	小学校(6校)	健康教育	6	児童	108		7				
中学校定期歯科健康診査	中学校(3校)	健康診査	3	全生徒	819	6	3					

市町村名	事業名	実施場所	内容	実施回数	対象者	参加(受診)者数	従事者の状況					
							歯科医師	歯科衛生士	保健師	看護師	栄養士	その他
いすみ市	中学校親子歯みがき教室	中学校(1校)	健康教育	1	3年生徒とその保護者	16	2	2				
	根方長寿会歯科講話	根方公民館	健康教育	1	長寿会参加者	12		1				
	健康くらぶ歯科講話	農村環境改善センター	健康教育	1	健康くらぶ参加者	30		1				
	減塩教室	市役所・大原保健センター	健康教育	2	健診結果腎機能・糖関連該当者	25		2	6		3	2
	がん講演会	岬ふれあい会館	啓発普及	1	一般住民	206		1	9		2	6
	歯周病検診	委託医療機関	健康診査・健康教育	6か月	40・50・60・70歳希望者	13	13					
	歯と口の健康週間・いい歯の日の広報誌掲載	いすみ市広報誌	啓発普及	2	一般住民							
	よい歯のコンクール郡市審査会	大原文化センター	健康診査	1	市内審査対象者 親子・高齢者・小、中学校児童生徒	57	30	1	3		1	21

## 別紙様式1

市町村名	事業名	実施場所	内容	実施回数	対象者	参加(受診)者数	従事者の状況					
							歯科医師	歯科衛生士	保健師	看護師	栄養士	その他
大多喜町	乳幼児相談	保健センター	健康教育 健康相談	12回	乳幼児と その保護者	117		12	38		24	12(保育士)
	1歳6か月児健康診査	保健センター	健康診査 健康教育	6回	1歳6か月～2歳に達する までの幼児とその保護者	52	6	12	19	11	12	6(保育士)
	2歳児歯科健康診査及びフッ 化物歯面塗布事業	契約医療機関	健康診査 予防処置(フッ素 塗布)	対象者 1人2回	2歳児	32						
	3歳児健康診査	保健センター	健康診査 健康教育	6回	3歳6か月～4歳児達する までの幼児とその保護者	39	6	12	19	11	12	6(保育士)
	保育園歯科健康診査	町内の保育園	健康診査	6回	保育園児	216	6		6			
	保育園歯磨き教室	町内の保育園	健康教育	2回	保育園児とその保 護者	親193 子216		6	2			4(事務)
	よい歯のコンクール 地区審査会	保健センター	普及啓発	1回	親子(前年度3歳児健診受診者) 高齢者(80歳以上で自分の歯20 本以上ある方)	親子6 高齢者2	1		1			
	トットくらぶ	町内の保育園	健康教育	2回	未就園児とその保 護者	親32 子36		2	2		2	6(保育士)
	歯周病検診	契約医療機関	健康診査	対象者 1人1回	40歳、50歳、60歳、 70歳希望者	26						
	妊婦歯科検診	医療機関	健康診査	対象者 1人1回	妊婦	6						
介護予防複合型教室	大多喜町老人 福祉センター	健康教育 健康診査	5回	65歳以上の高齢者	10	1	1	0	1	1	1(健康運動 指導士)	

市町村名	事業名	実施場所	内容	実施回数	対象者	参加(受診)者数	従事者の状況					
							歯科医師	歯科衛生士	保健師	看護師	栄養士	その他
御宿町	お話玉手箱	御宿児童館	健康教育	1	児童とその保護者・家族	保護者5名・子5名		1				4
	歯科健康診査	岩和田保育所	健康診査	1	0～2歳児	23名	1					5
	幼児歯科指導教室	岩和田保育所	健康教育	1	1歳児とその保護者	保護者13名・子14名		1	2			1
	歯科健康診査	御宿保育所	健康診査	1	3歳～5歳児	91名	1					7
	幼児歯科指導教室	御宿保育所	健康教育	1	4歳児とその保護者	保護者21名・子22名		1	2			2
	1歳6か月児歯科健康診査	保健センター	健康診査	4	1歳6か月～2歳未満	28名	4		4			
	1歳6か月児歯科健康診査時歯みがき指導	保健センター	健康相談	4	1歳6か月～2歳未満	保護者28名・子28名		8				
	2歳児歯科健康診査及びフッ化物歯面塗布事業	町内歯科医療機関	健康診査・予防措置(フッ化物歯面塗布)	対象者1人1回	2歳児	29名	29					
	3歳児歯科健康診査	保健センター	健康診査	4	3歳3ヶ月～4歳未満	32名	4		4			
	3歳児歯科健康診査時歯みがき指導	保健センター	健康相談	4	3歳3ヶ月～4歳未満	保護者32名・子32名		8				
	親子歯みがき教室	御宿小学校	健康教育	1	小学校1年生親子	保護者15名・子15名		1	1			3
	歯科健康診査	御宿小学校	健康診査	1	全校児童	174名	1					1
	親子歯みがき教室	布施小学校	健康教育	1	小学校1年生親子	保護者14名・子14名		1	1			2
	歯科健康診査	布施小学校	健康診査	1	全校児童	58名	1					1
	児童歯みがき教室	御宿中学校	健康教育	1	中学校1年生	36名		1	1			3
	歯科健康診査	御宿中学校	健康診査	1	全校児童	128名	1					1
	歯周病検診	郡内歯科医療機関	健康診査	対象者1人1回	40歳、50歳、60歳、70歳で治療中又は歯が1本もない者を除く	20名	20					
	鶴亀くらぶ～介護予防運動教室～	保健センター	健康教育	2	啓発普及	28名		2	2			10
	介護予防サポーター養成講座	保健センター	健康教育	1	啓発普及	10名		1	1			
	介護予防サポータースキルアップ講座	保健センター	健康教育	1	啓発普及	4名		1	1			



## 別紙様式1

市町村名	事業名	実施場所	内容	実施回数	対象者	参加(受診)者数	従事者の状況					
							歯科医師	歯科衛生士	保健師	看護師	栄養士	その他
館山市	育児相談	元気な広場	健康相談	12	乳幼児と保護者の希望者	100人 (歯科相談者)		24	29		16	7
	4ヶ月乳児健診	保健センター	健康教育	12	4ヶ月児	262人		12	61	11	36	24
	乳児相談	保健センター	健康相談	12	乳児	240人		24	64	8	34	24
	1歳6か月児健康診査	保健センター	健康教育 健康相談 健康診査	12	1歳6か月児	279人	12	22	84	12	24	36
	3歳児健康診査	保健センター	健康教育 健康相談 健康診査	12	3歳6か月児	316人	12	22	96	12	24	36
	親と子、高齢者の 良い歯のコンクール	保健センター	健康教育 健康診査	1	親子 (前年度3歳児健診実施者)  高齢者 (80歳以上で自分の歯20本 以上持つもの)	親子19組 高齢者5人	4	4	2			
	館山市なのはなシニア 連合会健康講演会	南総文化ホール	健康教育	1	市内老人クラブ加入者	139人			1			
	歯周病検診	契約医療機関	健康診査	9/1~ 10/31	40・50・60・70歳希望者	48人						
	地区健康教育	各地区公民館	健康教育	4	教室参加者	76人	2	5	6			

市町村名	事業名	実施場所	内容	実施回数	対象者	参加(受診)者数	従事者の状況					
							歯科医師	歯科衛生士	保健師	看護師	栄養士	その他
鴨川市	むし歯予防教室	天津保育園	健康教育	1	3歳	18		1	1	1		
		江見保育園	健康教育	1	3歳	13		1	1	1		
		認定こども園OURS	健康教育	1	3歳	38		1		2		学生2
		東条保育園	健康教育	1	4・5歳	22		1	1			
		小湊幼稚園	健康教育	1	4・5歳	15		1	1			
		長狭こども園	健康教育	1	4, 5歳	46		1	1			
		天津幼稚園	健康教育	1	4, 5歳	40		1	1			
		鴨川幼稚園	健康教育	2	4歳	50		1	2	2		
			健康教育	1	5歳	41		1	2	2		
		東条幼稚園	健康教育	1	4, 5歳	38		1	1			
		田原幼稚園	健康教育	1	4, 5歳	34		1	1			
		西条幼稚園	健康教育	1	4, 5歳	49		1	1			
		江見幼稚園	健康教育	1	4, 5歳	42		1	1			
		認定こども園OURS	健康教育	1	4, 5歳	39		1		1		学生1
		ふち歯みがき教室	小湊幼稚園	健康教育	1	4, 5歳	13		1	1		
	天津幼稚園		健康教育	1	4歳児	20			1			
	天津幼稚園		健康教育	1	5歳児	20		1				
	江見幼稚園		健康教育	1	4歳児	21		1				
	江見幼稚園		健康教育	1	5歳	21			1			
	鴨川幼稚園		健康教育	2	4歳	52			2			
			健康教育	2	5歳	42		1	1			
	西条幼稚園		健康教育	1	4歳	23		1	1			
	西条幼稚園		健康教育	1	5歳	26			1			
	田原幼稚園		健康教育	1	4歳	15			1			
	田原幼稚園		健康教育	1	5歳	19		1				
	東条保育園		健康教育	1	4歳	9		1				
	東条保育園		健康教育	1	5歳	13			1			
	東条幼稚園		健康教育	1	4歳	11			1			
	東条幼稚園		健康教育	1	5歳	27		1				
	長狭幼稚園		健康教育	1	4歳	28			1			
	長狭幼稚園		健康教育	1	5歳	18		1				
	認定こども園OURS		健康教育	1	4, 5歳	39		1				
	家庭教育学級		小湊幼稚園	健康教育	1	4・5歳児の保護者	保護者17人		1			1
		長狭幼稚園	健康教育	1	4・5歳児とその保護者	保護者43人 子41人		1	2			学生3
	歯みがき教室	西条小学校	健康教育	2	1年生	36		1	1	1		
			健康教育	1	4年生	30		1	1	1		
		田原小学校	健康教育	1	1・2年生	36		1	1			学生1
		鴨川小学校	健康教育	2	1年生	39		1	2	2		

市町村名	事業名	実施場所	内容	実施回数	対象者	参加(受診)者数	従事者の状況						
							歯科医師	歯科衛生士	保健師	看護師	栄養士	その他	
市町村名	事業名	実施場所	内容	実施回数	対象者	参加(受診)者数	従事者の状況						
							歯科医師	歯科衛生士	保健師	看護師	栄養士	その他	
鴨川市	歯みがき教室	小湊小学校	健康教育	1	1・2年生	15		1	1			学生3	
			健康教育	1	3年生	12		1	1			学生3	
		東条小学校	健康教育	2	1年生	49		1	1			学生3	
			健康教育	1	3年生	29		1	1	1			
		江見小学校	健康教育	1	5年生	33		1	1	1			
			健康教育	1	1年生	19		1	1			学生1	
			健康教育	1	2年生	34		1	1			学生1	
			健康教育	1	4年生	20		1	2				
		天津小学校	健康教育	1	3年生	19		1	1				
			健康教育	1	5年生	27		1		1			
		鴨川中学校	健康教育	1	1年生	175		1	4			学生3	
		歯みがき指導	江見保育園	健康教育	1	3歳児	13		1		2		
			天津保育園	健康教育	1	3歳児	18		1	1	1		
			認定こども園OURS	健康教育	1	3歳児	38		1		2		学生2
	小湊小学校		健康教育	1	4年生	10		1					
	歯・口の健康教室	安房東中学校	健康教育	1	1年生	26		1	1			学生3	
	フッ化物洗口事業説明	認定こども園OURS	健康教育	2	保育士・看護師	29		1	2				
	1歳6ヶ月児健康診査	鴨川市総合保健福祉会館	健康診査	6	1.6～1.8歳児とその保護者	174	6	6					
			健康教育	6		174		6					
			健康相談	6		24		6					
	3歳児健康診査	鴨川市総合保健福祉会館	健康診査	6	3.6～3.8歳児とその保護者	197	6	6					
			健康教育	6		197							
			健康相談	6		33		6					
	田原サロン	田原公民館	健康教育	1	70～85歳代高齢者	22		1	1		1		
	田原地区社協	池田団地	健康教育	1	70～90歳代高齢者	7		1	1	1	1		
		来秀青年館	健康教育	1	70～90歳代高齢者	12		1	1		1	学生1	
	大里さろん	真福寺	健康教育	1	60～80歳代高齢者	12		1	2			学生2	
	にこにこ会長狭	長狭老人憩いの家	健康教育	1	70～90歳代高齢者	14		1	1			学生2	
	からだすっきり教室	鴨川市総合保健福祉会館	健康教育	1	50～70歳代 市民	3		1	1		1		
	しらかば会 江見支部	江見公民館	健康教育	1	70～80歳代高齢者	8		1					
	しらかば会 天津支部	コミュニティーセンター小湊	健康教育	1	68～83歳高齢者	15		1					
	介護予防教室	鴨川市総合保健福祉会館	健康教育	1	60～80歳代高齢者	18		1		2			
パパママ学級③	鴨川市総合保健福祉会館	健康教育	3	妊婦	22		1						
パパママ学級同窓会		健康教育	3	産婦・乳児の保護者	21		1						
赤ちゃんデー	子育て総合支援センター	健康教育	3	1歳未満児の母親	73		1	2	1	2	2		
		健康相談	3	1歳未満児の母親	4		1						
「いい歯の日」広報かもがわ記事掲載	鴨川市	啓発普及	1	鴨川市民			1						
フッ化物洗口事業	保育園(1園)	フッ化物洗口	6月～翌3月 5回/週(平日)	保育園児(希望者)	36						施設職員		
	幼稚園(8園)	フッ化物洗口	6月～翌3月 5回/週(平日)	幼稚園児(希望者)	373						施設職員		
	小学校(8校)	フッ化物洗口	5月～翌3月 1回/週(平日)	児童(希望者)	1393						施設職員		
	中学校(3校)	フッ化物洗口	5月～翌3月 1回/週(平日)	生徒(希望者)	779						施設職員		
	認定こども園(1園)	フッ化物洗口	11月～翌3月 5回/週(平日)	園児(希望者)	38						施設職員		

市町村名	事業名	実施場所	内容	実施回数	対象者	参加(受診)者数	従事者の状況					
							歯科医師	歯科衛生士	保健師	看護師	栄養士	その他
南房総市	1歳6か月児健康診査	三芳保健福祉センター	健康診査 健康相談	5	1歳6か月から 2歳未満	110	5	14	29		9	
		千倉保健センター		3		53	3	6	16		6	
	3歳児健康診査	三芳保健福祉センター	健康診査 健康相談	5	3歳4か月から 4歳未満	105	5	9	29		5	
		千倉保健センター		3		52	3	6	18		3	
	親子きずなの教室	子育て支援センター	健康教育	4	妊婦及びその家族	22			4			
	出張にこにこひろば	富山公民館	健康教育	1	0歳から就園前の 児と保護者	33			1			
	にこにこひろば	子育て支援センター	普及啓発	3	0歳から就園前の 児と保護者	84			2			1
	にこにこ教室	子育て支援センター	健康教育	3	0歳から就園前の 児と保護者	73			2			1
	親子体操教室	白浜コミュニティセンター	健康教育	1	0歳から就園前の 児と保護者	27			1			
	きらりんくらぶ	子育て支援センター	健康教育	1	0歳から就園前の 児と保護者	22						1
	歯みがき集会	市内幼稚園	健康教育	8	幼稚園児	353						8
	歯みがき指導	市内幼稚園	健康教育	5	幼稚園児	274						5
	学童歯みがき大会	富山小学校	健康教育	1	小学生	44						1
	歯みがき教室	市内小学校	健康教育	5	小学生	237	2	2				1
	歯みがきチェック	市内小学校	健康教育	6	小学生	751						6
	歯みがきチェック	市内中学校	健康教育	4	中学生	778						4
	歯科指導	市内中学校	健康教育	3	中学生	98						3
	介護予防一次予防事業	市内集会所	健康教育	13	高齢者	273			13			
	成人歯科健診	指定医療機関	歯科健診	回数是不明 実施機関は1 1月~12月	40,50,60,70歳の男 女	87	87					
	歯科保健についての普及啓発	広報誌	普及啓発	2	市民	—						
おはしの教室	市内保育所・保育園	健康教育	6	3歳児、保護者	208			6			57	
おはしの教室	市内幼稚園	健康教育	12	4, 5歳児、保護者	565			12			153	
おはしの教室	子育て支援センター	健康教育	1	0歳から就園前の 児と保護者	30			1			9	

## 別紙様式1

市町村名	事業名	実施場所	内容	実施回数	対象者	参加(受診)者数	従事者の状況					
							歯科医師	歯科衛生士	保健師	看護師	栄養士	その他
鋸南町	幼児フッ化物塗布	委託歯科医院	予防処置(乳歯歯科健診及びフッ化物塗布)	3	2歳児	41	34	34	1			
	成人歯周病検診	委託歯科医院	健康診査	1	40,50,60,70歳	4	3	3	1			
	8020運動推進	鋸南町立保育所 鋸南幼稚園 中央公民館 保健福祉総合センター 鴨川市保健センター	健康教育	5	0~90歳	250			5			
	口腔がん検診	保健福祉総合センター	健康診査	1	成人	49	13	1	1		1	5
	1歳6か月児・3歳児歯科健康診査	保健福祉総合センター	健康診査	6	1歳児・3歳児	58	6			1		

市町村名	事業名	実施場所	内容	実施回数	対象者	参加(受診)者数	従事者の状況					
							歯科医師	歯科衛生士	保健師	看護師	栄養士	その他
木更津市	じょうずにモグモグ教室	木更津市民館 総合福祉会館	健康教育	12	9～10か月未満 の保護者	乳児 保護者 179 191		47			31	
	乳児健診時の健康教育	保健相談センター	〃	35	4か月児の 保護者	1,006		35				
	保育園・幼稚園巡回指導	保育園・幼稚園	〃	53	3歳以上の園児	1,215		50	3			
	小中学校巡回指導	市内小・中学校	〃	89	小1及びその他 希望学年	児童生 徒保 護者 2285 375		79	5			
	公民館乳幼児学級	市内公民館	〃	1	乳幼児を持つ 保護者	乳幼児 保護者 40 36		3				
	子育て支援センター 歯科講座	子育て支援センター	〃	1	センター利用者	乳幼児 保護者 27 24		3				
	フッ化物洗口説明会	フッ化物洗口 実施小学校	〃	11	実施小学校 保護者	274		11				2
	公民館高齢者教室	市内公民館	〃	4	高齢者教室参加者	104		10				
	公民館婦人の教室	〃	〃	1	小・中学生の 子を持つ母親	13		4				
	食生活改善推進員養成講座	木更津市民館 総合福祉会館	〃	2	養成教室参加者	11		7				
	にこにこ子育て相談	保健相談センター	健康相談	22	市民全般	417		73				
	1.6健診時の健康相談	保健相談センター	〃	36	1歳6か月児 健診受診児	1,102		98				
	3歳児健診時の健康相談	〃	〃	36	3歳児健診 受診児	1,119		98				
	所内健康相談	保健相談センター	〃	11	市民全般	11		11				
	電話相談	〃	〃	58	市民全般	58		58				
イベントにおける 歯科医師歯科衛生士の相談	ホテルアカデミア	〃	1	イベント参加者	117	1	4					

市町村名	事業名	実施場所	内容	実施回数	対象者	参加(受診)者数	従事者の状況					
							歯科医師	歯科衛生士	保健師	看護師	栄養士	その他
木更津市	1歳6か月児健康診査	保健相談センター	健康診査	36	1歳7か月児	1,104	36	36				
	3歳児健康診査	〃	〃	36	3歳6か月児	1,124	36	36				
	成人歯科健康診査	市内歯科医療機関	〃		満40歳・50歳・60歳・70歳	427	57医療機関					
	口腔がん検診	イオンモール内ホール	〃	1	市民全般	146	27	5				4
	フッ化物洗口事業	小学校8校 中学校3校	フッ化物洗口	各学校 約39回	小学1～6年生 中学1～3年生	小学生 26,056 中学生 6,355		91	27			380
	フッ化物利用推進事業 (健診時フッ素ジェル体験)	保健相談センター	啓発普及	36	1歳6か月児 健診受診者	1,099		98				
	歯の健康づくり コンクール	保健相談センター	啓発普及	1	市民全般	2,817	3	2				2

市町村名	事業名	実施場所	内容	実施回数	対象者	参加(受診)者数	従事者の状況						
							歯科医師	歯科衛生士	保健師	看護師	栄養士	その他	
君津市	マタニティクラス	保健福祉センター	健康教育	4	妊産婦	41		4					
	赤ちゃん育児相談	保健福祉センター 公民館	健康相談	35	乳幼児	乳児:81 幼児:70		35					
	赤ちゃん育児相談(集団) 初めての歯みがき、離乳食の 始め方	保健福祉センター	健康教育	12	乳児	乳児:113		12					
	1歳6か月児健康診査	保健福祉センター 上総公民館	健康診査	20	1歳6～8か月児	618	20	20					
	1歳6か月児健康教育(集団)	保健福祉センター 上総公民館	健康教育	20	1歳6～8か月児の 保護者	618		20					
	3歳児健康診査	保健福祉センター 上総公民館	健康診査	20	3歳6か月児	596	20	20					
	むし歯予防教室	保健福祉センター	健康教育 健康相談	5	1～2歳児と保護者	子31 保護者31		5					
	園児むし歯予防教室	公立保育園 公立幼稚園	健康教育	13	保育園・幼稚園児	568		26					
	ふれあいまつり歯科相談	保健福祉センター	健康相談	1	市民	幼児7 学童6 成人35		2					
	歯周疾患検診	市内協力歯科 医療機関	健康診査	7月～12月	満40・50・60・70歳	163	163						
	フッ化物推進啓発	保健福祉センター 上総公民館	普及啓発	40	1歳6～8か月児 3歳6か月児	1214		618					
	健康講座	小糸公民館	健康教育 健康相談	1	乳幼児の保護者	4		1					
	健康講座	周南公民館	健康教育 健康相談	1	市民	10		1					
	健康講座	民間企業	健康教育 健康相談	1	市民	23		1					
	糖尿病予防教室	保健福祉センター	健康教育 健康相談	2	50～70代	20		2					
	食生活改善推進委員 養成講座	保健福祉センター	健康教育 健康相談	1	40～60代	10		1					
	歯と口の健康週間啓発	保健福祉センター	普及啓発	1	全市民			1					



## 別紙様式1

市町村名	事業名	実施場所	内容	実施回数	対象者	参加(受診)者数	従事者の状況					
							歯科医師	歯科衛生士	保健師	看護師	栄養士	その他
富津市	1歳児教室	市役所 会議室	健康教育	12	1歳児	124	0	12	24	12	12	24
	1歳6か月検診	市役所 会議室	健康診査	9	1歳6か月児	214	9	9	45	18	18	9
	3歳児検診	市役所 会議室	健康診査	9	3歳6か月児	209	9	9	54	27	18	18

## 別紙様式1

市町村名	事業名	実施場所	内容	実施回数	対象者	参加(受診)者数	従事者の状況					
							歯科医師	歯科衛生士	保健師	看護師	栄養士	その他
袖ヶ浦市	プレママパパ学級	保健センター	健康教育	6回	初妊婦と夫	105		6				
	すこやか相談	保健センター	個別相談	24回	乳幼児と保護者	126		24				
			個別相談	0回	妊産婦・成人等	0		0				
	4か月児教室	保健センター	健康教育	12回	4か月児と保護者	410		12				
			健康教育	12回		410		12				
			個別相談	12回		102		12				
	1歳6か月児健康診査	保健センター	歯科診察	12回	1歳6か月児と保護者	513	12	12				
			健康教育	12回		513		12				
			個別相談	12回		355		59				
	2歳児歯科健康診査	保健センター	歯科診査	6回	2歳3か月児と保護者	330	12	6		6		
			健康教育	6回		330		6				
			個別相談	6回		330		35				
	3歳児健康診査	保健センター	歯科診査	12回	3歳6か月児と保護者	533	12	12				
			個別相談	12回		266		60				
	保育所歯科検診	市内公立保育所	歯科診査	5回	4歳以上の入所児	209	5					
	保育所(園)・幼稚園歯科指導	各保育所(園)幼稚園	健康教育	53回	園児	1245		106	44			
					保護者	240						
	歯科健康教育	保健センター 市内公民館等	健康教育	5回 1回	母子	86		6	5			
					成人・高齢者	17		1	1			
	小学1年生巡回歯科指導	各小学校	健康教育	17回	小学1年生	524		33	14			
保護者					121							
小中学校歯科指導	小中学校等 (小1以外)	健康教育	34回	小学2～6年	899		36	34				
			7回	中学1～3年	300		10	11				
			18回	特別支援学校	135		32	4				
就学時健診時	各小学校	健康教育	7回	就学児・保護者	574		7					
成人歯科健康診査	委託先歯科医院(個別健診)	歯科診査	7～12月	30・40・50・60・70歳の市民	277	240						
	保健センター	個別相談	17回	健診受診者	104		17					
8020運動推進事業 (標語・作文募集、審査)	保健センター	普及啓発	1回	市民	1095	1	1	1				
口腔がん検診	保健センター	歯科診査	1回	20歳以上の市民	195	23	4	1				

市町村名	事業名	実施場所	内容	実施回数	対象者	参加(受診)者数	従事者の状況					
							歯科医師	歯科衛生士	保健師	看護師	栄養士	その他
市原市	マタニティスマイル歯科健診	歯科医院(委託)	健康診査 健康相談		妊婦	84	58					
	いい歯BOOK配布事業	郵送	啓発普及	12	3~4ヶ月児	1,981						
	母子健康相談(歯科相談)	保健センター 公民館等	健康相談	24	妊産婦・乳幼児	168		24				
	1歳6か月児歯科健康診査	保健センター 公民館等	健康診査 健康相談	57	1歳7~8か月児	1,957	75	357				
	2歳児親子のスマイル歯科健診	委託医療機関	健康診査 予防処置 (フッ化物歯面塗布)		2歳児と保護者	111						
	三歳児歯科健康診査	保健センター 公民館等	健康診査 健康相談	61	3歳5~6か月児	2,015	79	252				
	8020ニコニコ教室 (幼稚園・保育所巡回事業)	保育所(園)	健康教育	23	3~5歳児	1,486		46				
		市立幼稚園	健康教育	6	4~5歳児と保護者	549		12				
		私立幼稚園	健康教育	23	3~5歳児と保護者	3,654		46				
	ピカピカもぐもぐ教室	発達支援センター	健康教育 健康相談	3	乳幼児・保護者	131	1	8			2	
			予防処置 (フッ化物歯面塗布)	1	希望する乳幼児	45						
	親子のよい歯のコンクール	保健センター	健康教育	1	幼児とその父または母	51	5	8				
	8020シルバーよい歯のコンクール	保健センター	健康教育	1	80歳以上	21						
元気な口で噛ミング30講座 (学校巡回事業)	小学校	健康教育	27	児童・生徒・保護者・教諭	1,929		33					
依頼事業 (歯科衛生士出前講座)	公民館 保育所等	健康教育 健康相談	37	市民	962		41					

市町村名	事業名	実施場所	内容	実施回数	対象者	参加(受診)者数	従事者の状況					
							歯科医師	歯科衛生士	保健師	看護師	栄養士	その他
市原市	フッ化物洗口	保育所・幼稚園 小学校・中学校	フッ化物洗口		市内施設に在籍しフッ化物洗口を希望する者	2,287						
	フッ化物洗口支援 (保護者・職員説明会等)	保健センター 保育所等	健康教育	26	保護者・幼稚園教諭 保育士等	948		27				8
	フッ化物洗口推進研修会 (むし歯予防フォーラム等)	保健センター	健康教育	2	保護者・教育関係者 歯科医師会・市民	62	2	6	2			2
	いちほら市民大学 健康づくりコース	保健センター	健康教育	1	市内在住、在勤、在学の方	27		1	1			16
	ヘモグロビンA1cを知ろう	保健センター	健康教育	1	市民	35		1	1		1	
	歯っぴい8020応援隊育成講座	保健センター	健康教育	2	市民	42		4				1
	歯っぴい8020応援隊定例会	保健センター	健康教育	4	歯っぴい8020応援隊	75		4				
	食生活改善推進員リーダー養成講座	保健センター	健康教育	1	食生活改善推進員	26		1			1	
	スマイル歯科健診説明会	保健センター	健康教育	2	歯科医師 歯科衛生士等	60		4	2			
	歯科関係者ネットワーク構築に係る研修会(委託)	サンプラザ市原	健康教育	1	歯科医師 歯科衛生士等	33	1	2	1			1
	歯科相談(電話・窓口)	保健センター	健康相談	25	妊産婦・乳幼児・成人	15		15				
	大人のスマイル歯科健診	歯科医院(委託)	健康診査 健康相談		20歳以上の市民	130	56					

市町村名	事業名	実施場所	内容	実施回数	対象者	参加(受診)者数	従事者の状況					
							歯科医師	歯科衛生士	保健師	看護師	管理栄養士	その他
千葉市	妊産婦歯科健診	委託医療機関 (医療機関数:326)	健康診査	4,280	妊婦 産婦	2,404 1,876	—	—	—	—	—	—
	母親&父親学級	保健福祉センター	健康教育	53	初妊婦とそのパートナー	954(母) 160(父)	0	53	155	0	59	0
	4か月児健康診査	保健福祉センター	健康教育	160	4か月児(保護者)	7,206	0	331	1550	318	460	284
	4か月児健康診査 (個別相談)	保健福祉センター	健康相談	160	4か月児(保護者)	972	0	160	0	0	0	0
	妊婦歯科健診重度う蝕有病者4 か月児健診時相談	保健福祉センター	健康相談	135	産婦	258	0	135				0
	母子健康教育 (育児サークル等)	保健福祉センター・公民館・ 等	健康教育・健康 相談	64	妊婦・産婦・乳幼児・保護者	1,646	0	73	53	0	1	75
	1歳6か月児健康診査	保健福祉センター	健康診査・健康 教育	152	1.5~1.8歳児(保護者)	7,513	262	453	1504	0	335	359
	2歳児むし歯予防教室	保健福祉センター	健康相談	207	2歳児	1,140	0	454	262	0	0	0
					2歳児でない乳幼児	46						
	2歳児むし歯予防教室(パート 2)	保健福祉センター	健康相談	29	2歳児	180	0	76	37	0	0	0
					2歳児でない乳幼児	9						
	3歳児健康診査	保健福祉センター	健康診査・健康 教育	152	3.5~3.7歳児(保護者)	7,540	237	456	1437	280	321	328
	親と子のよい歯のコンクール	保健所	健康診査	1	3歳児健診受診者・保護者	34	4	5	0	0	0	2
	乳幼児口腔保健指導事業 (中央講習会)	保健所	講演会	1	保育施設・幼稚園職員	86	1	3	0	0	0	0
	乳幼児口腔保健指導事業 (地域歯科保健連絡会)	保健福祉センター	健康教育	6	保育施設・幼稚園職員	83	1	24	30	0	2	0
	歯科保健指導者研修会	保健所	講演会	1	歯科衛生士等	(再)34	0	1	0	0	0	0
	保育所(園)刷掃指導	保育所(園)	健康教育	19	幼児・保護者・職員等	793	0	37	0	0	0	0
	幼稚園刷掃指導	幼稚園	健康教育	13	幼児・保護者・職員等	1,022	0	25	9	3	2	0
	フッ化物洗口保護者等説明会	保育所・幼稚園	健康教育	4	保護者・職員	84	3	6	0	0	0	0
	乳幼児歯科相談	保健所・保健福祉センター	健康相談	221	乳幼児	1,145	0	222	0	0	0	0
					保護者	1,130						
	電話相談(母子)	保健所・保健福祉センター	健康相談	236	乳幼児	241	0	189	0	0	0	0
					保護者	236						
所内相談(母子)	保健所・保健福祉センター	健康相談	78	乳幼児	81	0	96	0	0	0	0	
				保護者	78							
家庭訪問(母子)	各家庭	訪問指導	13	乳幼児(保護者)	17	0	17	17	0	0	0	
成人健康教育(~39歳)	保健福祉センター・公民館・ 等	健康教育	66	成人	906	0	72	36	0	2	65	
成人歯科健康教育 (歯科医師会委託)	保健福祉センター・公民館・ 等	健康教育	6	成人	129	6	13	3	1	0	0	

市町村名	事業名	実施場所	内容	実施回数	対象者	参加(受診)者数	従事者の状況					
							歯科医師	歯科衛生士	保健師	看護師	管理栄養士	その他
千葉市	歯周病検診	委託医療機関 (医療機関数:373)	健康診査	4,277	成人(40・50・60・70歳)	4,277	—	—	—	—	—	—
	成人健康教育(健康増進)	保健福祉センター・公民館・等	健康教育	36	成人	912	0	58	35	16	32	6
	介護予防健康教育 (歯科医師会委託)	保健福祉センター・公民館・等	健康教育	18	高齢者	413	18	43	6	5	0	0
	いきいき体操体験教室	保健福祉センター・公民館・等	健康教育	42	高齢者	751	0	48	85	28	15	5
	介護予防教室 (歯っぴー健口教室)	保健福祉センター・公民館・等	健康教育	118	高齢者	1,486	0	456	27	120	0	0
	介護予防教室 (1次予防高齢者)	保健福祉センター・公民館・等	健康教育	63	高齢者	1,498	0	91	59	11	10	0
	地域活動支援	保健福祉センター・公民館・等	健康教育	172	高齢者	2,280	202	355	98	36	28	36
	介護予防相談 (1次予防高齢者)	保健福祉センター	健康相談	90	成人	280	0	91	3	2	0	0
	口腔ケア事業	委託医療機関 (医療機関数:202)	健康診査	213	高齢者	213	—	—	—	—	—	—
	成人歯科相談	保健福祉センター	健康相談	161	成人	1,111	0	223	0	0	0	0
	成人歯科相談 (歯周疾患事後)	保健福祉センター	健康相談	47	成人	398	0	67	0	0	0	0
	電話相談(成人)	保健所・保健福祉センター	健康相談	16	成人	32	0	16	0	0	0	0
	電話相談(介護)	保健所・保健福祉センター	健康相談	17	介護	71	0	17	0	0	0	0
	所内相談(成人)	保健所・保健福祉センター	健康相談	18	成人	318	0	18	0	0	0	0
	所内相談(介護)	保健所・保健福祉センター	健康相談	9	介護	18	0	9	0	0	0	0
	訪問口腔衛生指導 介護予防事業訪問(把握事業)	各家庭 各家庭	訪問指導	2 40	寝たきりに準ずる者または この介護者 高齢者	2 40	0 0	2 48	2 7	0 26	0 10	0 0
	地区健康まつり	公園・広場	普及啓発・健康 相談	6	市民	3,172	0	10	29	4	8	0
	ヘルシーカムカム	百貨店	普及啓発・健康 相談	1	市民	1,905	—	—	—	—	—	—
	歯みがき&でんたるカップフッ化 物洗口体験	千葉ポートアリーナ	普及啓発・健康 教育	1	市民	178	0	2	1	0	0	0
	千葉市健康づくりメールマガジン への歯科関係記事掲載		普及啓発	2	市民(メールマガジン登録 者)	—	—	—	—	—	—	—
口腔がん検診	協力医療機関 (歯科医院数:103)	健康診査	600	市民	600	—	—	—	—	—	—	

市町村名	事業名	実施場所	内容	実施回数	対象者	参加(受診)者数	従事者の状況					
							歯科医師	歯科衛生士	保健師	看護師	管理栄養士	その他
千葉市 (教育委員会)	口腔衛生指導	小学校 110校 中学校 51校 特別支援学校 3校	健康教育	602 クラス	児童・生徒・保護者	16098 (内保護者 559)	0	325	0	0	0	0
	歯と口の健康づくり啓発事業	小学校 4校 中学校 3校	健康教育	7校	児童・生徒	2,488	113	16	0	0	0	0
	歯医者さんの喫煙防止教室	中学校 4校	健康教育	4校	生徒	617	8	7	0	0	0	1

市町村名	事業名	実施場所	内容	実施回数	対象者	参加(受診)者数	従事者の状況					
							歯科医師	歯科衛生士	保健師	看護師	栄養士	その他
船橋市	はじめてママになるための教室	中央保健センター 東部保健センター 西部保健センター	健康教育 啓発普及	48	初妊婦	726		48			84	
	妊婦歯科健康診査	協力歯科医療機関	健康診査 健康相談		妊娠中の市民	1,609						
	4か月児健康相談	各保健センター	健康教育 健康相談 啓発普及	144	生後4か月～5ヶ月の乳児	3,025		144	584		144	雇上NW204
	離乳食(3回食)と歯みがき教室	各保健センター	健康教育 健康相談 啓発普及	78	生後9・10・11か月児の保護者	1,667		78			90	
	1歳6か月児健康診査	各保健センター	健康診査 健康相談 啓発普及	87	1歳7か月児	5,131	162	295	481		104	雇上NW96 心理士48 事務34 検査技師36
	3歳児健康診査	各保健センター	健康診査 健康相談 健康教育 啓発普及	75	3歳4か月児と保護者	5,030	138	362	940		148	雇上NW24 心理士71 視能訓練士75 検査技師64 事務59
	ビーバー教室	各保健センター	健康教育 健康相談 啓発普及	80	1歳～3歳未満児と保護者	316		106				
	2歳6か月児歯科健康診査	各保健センター	健康教育 健康診査 健康相談 予防処置(フッ化物歯面塗布) 啓発普及	84	2歳6か月児と保護者	3,993	84	474	85		84	事務80
	幼児歯科指導 保護者教育・相談	各保健センター	健康教育 健康相談 啓発普及	164	ビーバー教室・2歳6か月児歯科健康診査参加の保護者	4,501		165				

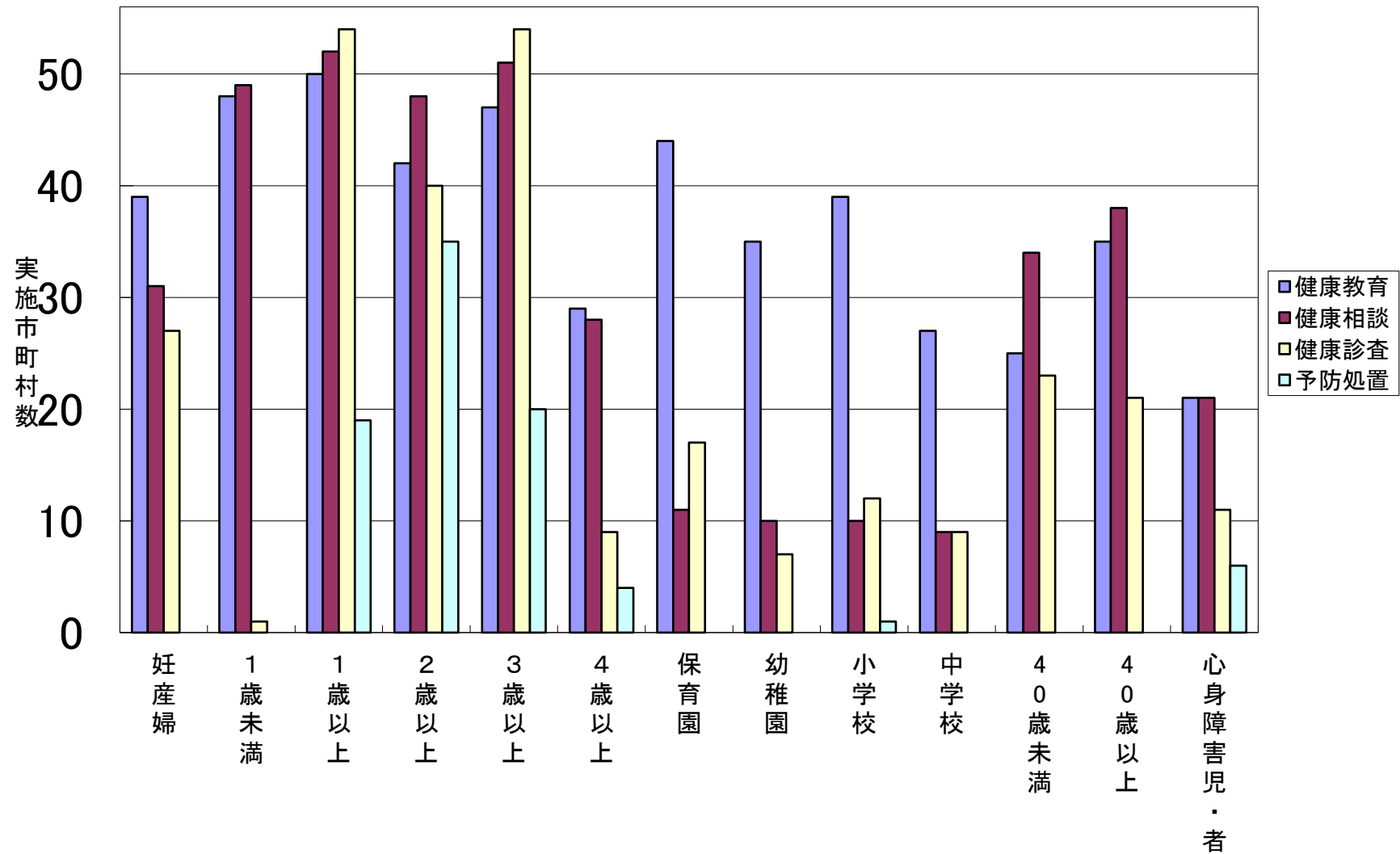


市町村名	事業名	実施場所	内容	実施回数	対象者	参加(受診)者数	従事者の状況						
							歯科医師	歯科衛生士	保健師	看護師	栄養士	その他	
船橋市	マザーズホーム歯科健診	東マザーズホーム 西マザーズホーム	健康相談 健康診査 予防処置(フッ化物歯面塗布)	4	通園している幼児	67	4	16					
	ひまわり・たんぽぽ親子教室歯科健診	各施設	健康相談 健康診査 予防処置(フッ化物歯面塗布)	8	通所している幼児	147	8	31					
	保育園歯科指導	各私立保育園	健康教育 啓発普及	18	4・5歳児クラス	669		18					
	幼稚園歯科指導	各私立幼稚園	健康教育 啓発普及	7	年長児クラス	530		17					
	歯みがキッズ教室	各保健センター	健康教育 健康相談 健康診査 予防処置(フッ化物歯面塗布) 啓発普及	4	3歳児～就学前までの幼児	274	12	51	12	4	雇上Ns8 事務4 食生活サ ポーター21		
					保護者	257							
	特別支援学校歯科指導	特別支援学校	健康教育 健康相談	3	小・中・高の児童・生徒	105		8					
	事業併設歯科相談(骨密度測定)	各保健センター	健康相談 啓発普及	15	骨密度測定参加者	208		15					
	窓口歯科相談	本庁 各保健センター	健康相談	205	一般市民	205		205					
	糖尿病教室	中央保健センター 東部保健センター 西部保健センター	健康教育 健康相談 啓発普及	3	一般市民	93		3	4	18	医師3		
	地区健康相談	各保健センター 公民館・地区会館	健康相談 啓発普及	88	一般市民	成人 389 母子 432		88					
	地区健康教育	各保健センター 公民館・地区会館	健康教育 啓発普及	146	一般市民	成人1719 母子2507		155					
家庭訪問等個別歯科指導	各家庭等	訪問指導 健康相談	183	在宅虚弱児者、要フォロー者	成人 1 母子 182		183						

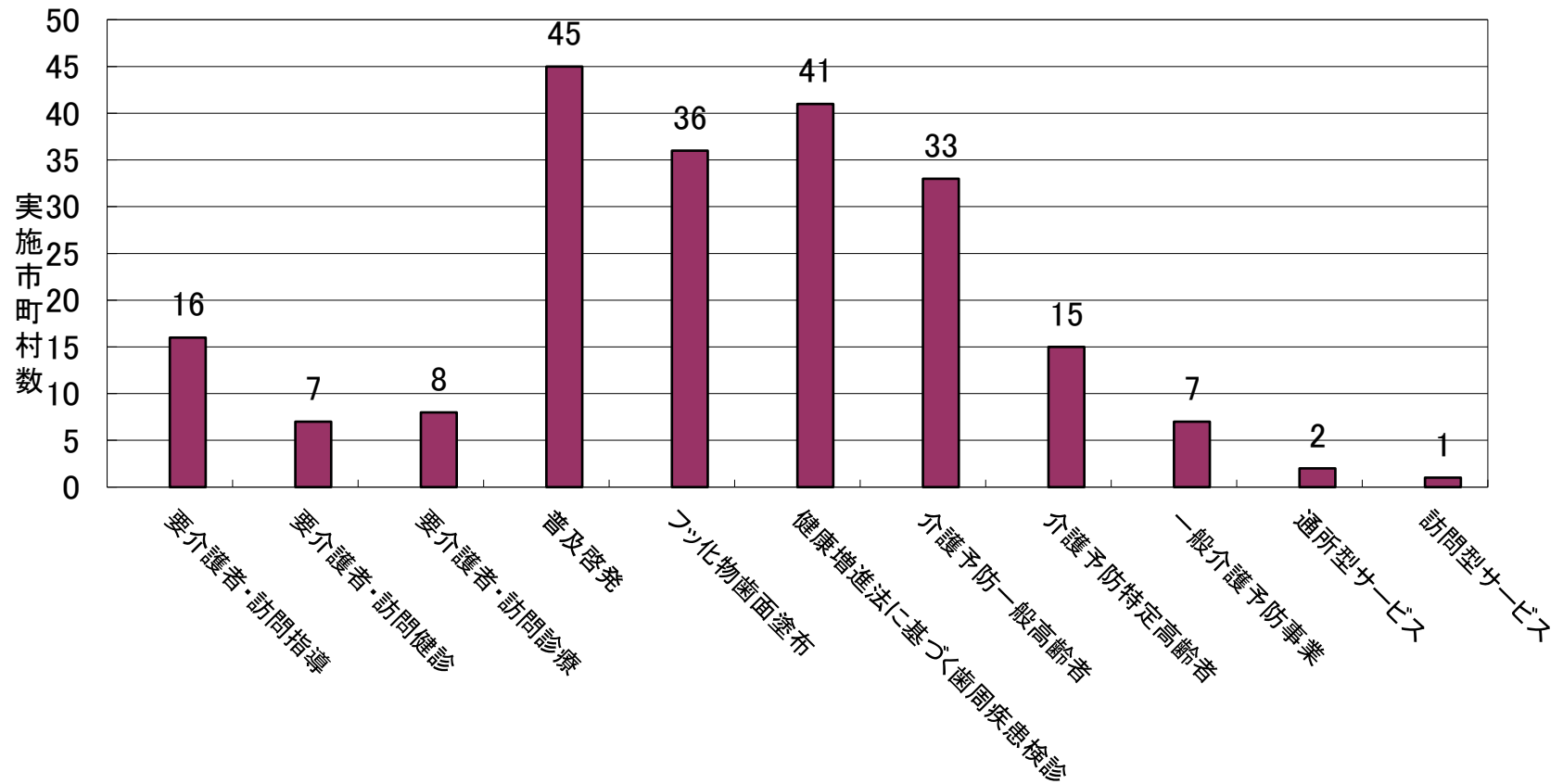
市町村名	事業名	実施場所	内容	実施回数	対象者	参加(受診)者数	従事者の状況					
							歯科医師	歯科衛生士	保健師	看護師	栄養士	その他
船橋市	8020歯っぴい大会 ・高齢者の部 ・親と子の部	中央保健センター	健康相談 健康診査 健康教育 啓発普及	1	・80歳以上で20本以上の歯がある人 ・3歳児健診を受け、口腔内優秀な親子	35	7	7	2			
						36						
	歯周疾患検診	協力歯科医療機関	健康診査 健康相談		40・50・60・70歳の市民	2,601						
	いい歯 いい顔 ニコニコキャラバン	ららぽーと	健康教育 健康相談 健康診査	1	一般市民	1,319		2				
	ヘルシー船橋フェア	東武デパート	健康教育 健康相談 啓発普及	6	一般市民	399		14				
	ふなばし健康まつり	船橋運動公園	健康相談 健康診査 啓発普及	1	一般市民	319		2				
	フッ化物洗口事業	各公立小学校	健康教育 啓発普及 フッ化物洗口	153	小学生・教職員 保護者	8,176	46	265				
小学生					4,766							

市町村名	事業名	実施場所	内容	実施回数	対象者	参加(受診)者数	従事者の状況					
							歯科医師	歯科衛生士	保健師	看護師	栄養士	その他
柏市 (地域健康づくり課)	1歳6か月児健康診査	ウェルネス柏 沼南保健センター リフレッシュプラザ柏	健康診査 健康教育	52	1歳7ヶ月児	3,402	52	410	565	208	157	小児科医52 心理相談員98 事務60
	2歳の歯☆ピカランド	ウェルネス柏 沼南保健センター	健康相談	48	2歳の幼児と 保護者	3,058	0	340	0	0	53	事務51
	フッ化物歯面塗布事業	指定医療機関	健康診査・予防処置 (フッ化物歯面塗布)	通年	2歳6ヶ月児	1,642	1,699	0	0	0	0	委託(128件)
	3歳児健康診査	ウェルネス柏 沼南保健センター リフレッシュプラザ柏	健康診査 健康教育	52	3歳6ヶ月児	3,313	104	210	626	312	153	小児科医52 視能訓練士99 保育士52 臨床検査技師58 心理相談員98 事務102
	小学校1年生歯みがき指導	市立小学校	健康教育	42	小学校1年生	4,155	0	196	0	0	0	
	母親学級	ウェルネス柏 沼南保健センター	健康教育	6	妊娠中(初産)の方	99	6	6	12	0	0	産科医6
	障害児歯科保健指導	こども発達センター リトルペガサス	健康相談	15	障害児と その保護者	413	4	51	0	0	0	
	障害者施設における歯みがき指導, 健康教育	障害者通所作業所	健康教育 健康相談	12	障害者と その保護者	206	0	55	0	0	0	
	地域ぐるみ子育て支援事業	各近隣センター等	健康教育 健康相談	117	妊婦~1歳6か月くらい までの乳幼児と その保護者	5,762	0	118	129	0	2	
	歯っぴいカムカムかしわっ子 作戦! 地域でピカピカ編	各近隣センター等	健康教育	9	乳幼児と その保護者	260	0	19	0	0	0	
	歯っぴいカムカムかしわっ子作 戦! 幼稚園・保育園でピカピカ編	各幼稚園及び保育園	健康教育	44	幼稚園児 保育園児	2,822	0	132	0	0	0	
	歯っぴいカムカムかしわっ子作 戦! 小学校・中学校でピカピカ編	各小学校及び中学校	健康教育	31	小学校2~6年生 中学生	2,619	1	131	0	0	0	
	依頼による健康教育 (成人)	各近隣センター等	健康教育	7	一般市民	383	0	7	0	0	0	
	依頼による健康教育 (高齢者)	各近隣センター等	健康教育	1	一般市民	20	0	1	0	0	0	
	電話による歯科相談 (母子)	ウェルネス柏	健康相談	16	一般市民	16	0	16	0	0	0	
	電話による歯科相談 (成人)	ウェルネス柏	健康相談	45	一般市民	45	0	51	0	0	0	
	高齢者よい歯のコンクール	アミュゼ柏	健康診査	1	80歳以上	39	10	1	1	0	0	
	かしわ歯科相談室 (歯科相談事業)	ウェルネス柏等	健康相談	12	一般市民	74	13	12	0	0	0	
	歯周病検診	指定医療機関	健康診査	通年	満30歳・40歳・ 50歳・60歳の市民	904	859	0	0	0	0	委託(159件)
	柏歯科医師 会主催事業	柏市口腔衛生大会	市民文化会館	健康教育	8		437					
柏地域医療連携センター			健康診査	2	一般市民	59	70	1	1	0	0	
柏地域医療連携センター			健康相談	1		158						

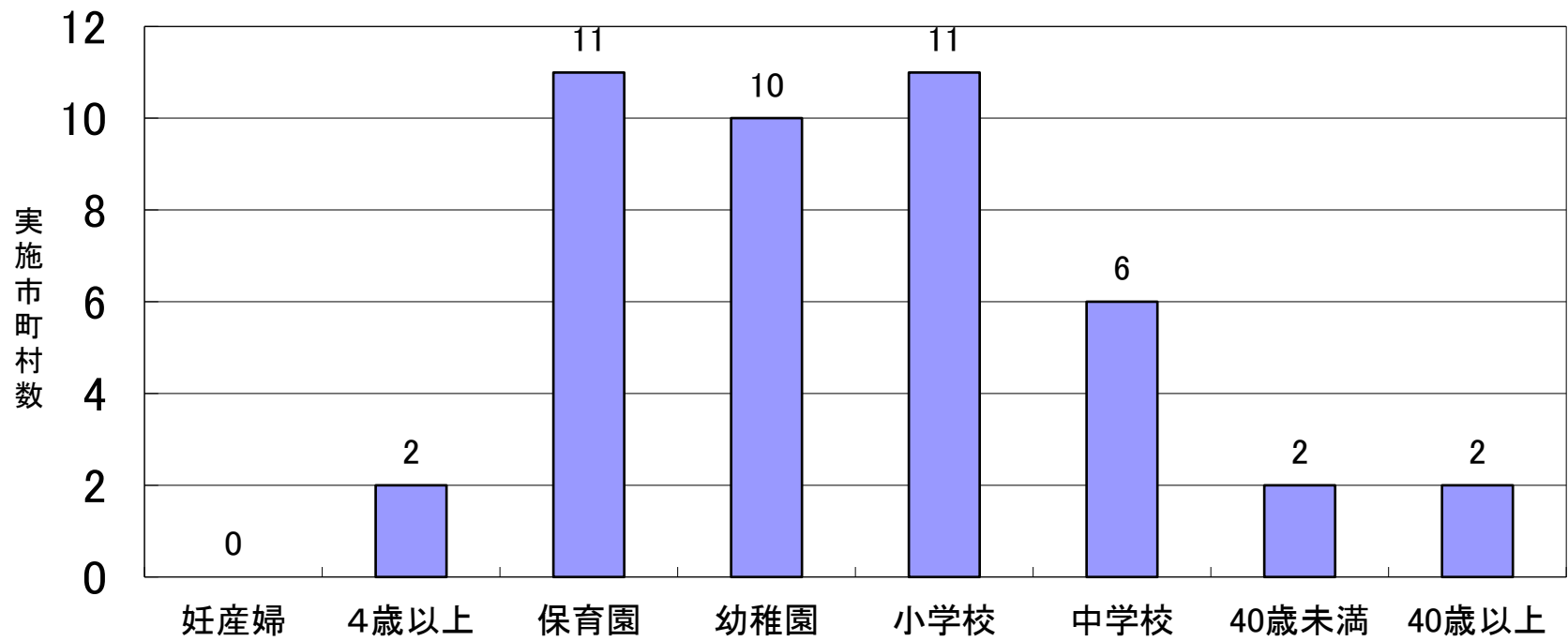
平成28年度ライフステージ別歯科保健事業実施市町村数(1)



平成28年度ライフステージ別歯科保健事業実施市町村数(2)



平成28年度ライフステージ別フッ化物洗口事業実施市町村数



平成28年度ライフステージ別市町村歯科保健事業実施市町村数(1)

		実施市	実施町	実施村	実施市町村数
妊産婦	健康教育	32	6	1	39
	健康相談	27	4	0	31
	健康診査	22	5	0	27
	予防処置	0	0	0	0
	フッ化物洗口	0	0	0	0
1歳未満	健康教育	35	12	1	48
	健康相談	36	12	1	49
	健康診査	1	0	0	1
	予防処置	0	0	0	0
1歳以上	健康教育	37	13	0	50
	健康相談	36	15	1	52
	健康診査	37	16	1	54
	予防処置	10	8	1	19
2歳以上	健康教育	33	9	0	42
	健康相談	35	12	1	48
	健康診査	25	14	1	40
	予防処置	22	12	1	35
3歳以上	健康教育	35	12	0	47
	健康相談	36	14	1	51
	健康診査	37	16	1	54
	予防処置	10	9	1	20
4歳以上	健康教育	24	5	0	29
	健康相談	24	4	0	28
	健康診査	9	0	0	9
	予防処置	4	0	0	4
	フッ化物洗口	2	0	0	2
保育園	健康教育	34	9	1	44
	健康相談	9	2	0	11
	健康診査	11	5	1	17
	予防処置	0	0	0	0
	フッ化物洗口	10	0	1	11
幼稚園	健康教育	31	4	0	35
	健康相談	9	1	0	10
	健康診査	5	2	0	7
	予防処置	0	0	0	0
	フッ化物洗口	10	0	0	10

千葉県健康福祉部健康づくり支援課調査

平成28年度ライフステージ別市町村歯科保健事業実施市町村数(2)

		実施市	実施町	実施村	実施市町村数
小学校	健康教育	32	6	1	39
	健康相談	8	2	0	10
	健康診査	10	2	0	12
	予防処置	1	0	0	1
	フッ化物洗口	10	0	1	11
中学校	健康教育	20	6	1	27
	健康相談	7	2	0	9
	健康診査	7	2	0	9
	予防処置	0	0	0	0
	フッ化物洗口	5	0	1	6
40歳未満	健康教育	24	1	0	25
	健康相談	30	4	0	34
	健康診査	20	3	0	23
	予防処置	0	0	0	0
	フッ化物洗口	2	0	0	2
40歳以上	健康教育	30	4	1	35
	健康相談	30	8	0	38
	健康診査	16	5	0	21
	予防処置	0	0	0	0
	フッ化物洗口	2	0	0	2
要介護者	訪問指導	13	3	0	16
	訪問健診	5	1	1	7
	訪問診療	7	1	0	8
心身障害児・者	健康教育	21	0	0	21
	健康相談	21	0	0	21
	健康診査	11	0	0	11
	予防処置	6	0	0	6
普及啓発		34	11	0	45
フッ化物歯面塗布		26	9	1	36
健康増進法に基づく歯周疾患検診		32	8	1	41
介護予防一次予防事業(一般高齢者施策)		25	8	0	33
介護予防二次予防事業(特定高齢者施策)		10	5	0	15
一般介護予防事業		6	1	0	7
通所型サービス		2	0	0	2
訪問型サービス		1	0	0	1

千葉県健康福祉部健康づくり支援課調査







別紙様式

市町村名	事業名	実施場所	内容	実施回数	対象者	参加(受診) 者数	従事者の状況					
							歯科医師	歯科衛生士	保健師	看護師	栄養士	その他

【記入上の注意】

- 1.平成28年4月1日から平成29年3月31日までに市町村が実施した歯科保健事業について記入してください。
- 2.事業名欄には、事業の具体的な名称を記入してください。(例:むし歯予防教室)
- 3.実施場所欄には、市町村保健センター、公民館など具体的に記入してください。
- 4.内容欄には、健康教育・健康相談・健康診査・予防処置・フッ化物洗口・訪問指導・訪問健診・訪問診療・普及啓発のうち該当するものを記入してください。また、予防処置については、( )書きで内容を記載してください。(例:フッ化物歯面塗布、歯石除去)なお、これらの用語の意味は、下記のとおりとします。
  - (1)健康教育:歯の健康についての自覚を高め、かつ歯の健康に関する知識を普及啓発するために行われる指導及び教育
  - (2)健康相談:歯の健康に関し、相談に応じて行われる指導及び助言
  - (3)健康診査:歯の健康を保持するために行われる歯科健康診査
  - (4)予防処置:歯の健康を保持するための、フッ化物の歯面塗布、歯石除去等の処置
  - (5)フッ化物洗口:むし歯予防のため、フッ化物の水溶液を用いて、ぶくぶくうがいを行うもの。
  - (6)訪問指導:疾病・負傷等により、家庭及び施設等において寝たきりの状態にある者またはこれに準ずる状態にある者について、歯科衛生士・保健師等が訪問し、歯科保健指導を行うもの。
  - (7)訪問健診:疾病・負傷等により、家庭及び施設等において寝たきりの状態にある者またはこれに準ずる状態にある者について、歯科医師等が訪問して歯科健康診査を行うもの。
  - (8)訪問診療:疾病・負傷等により、家庭及び施設等において寝たきりの状態にある者またはこれに準ずる状態にある者について、歯科医師等が訪問して歯科診療を行うもの。
  - (9)啓発普及:歯の健康づくりについて住民等に周知すること。
  - (10)介護予防一次予防事業(旧:一般高齢者施策):介護保険法に基づく事業
  - (11)介護予防二次予防事業(旧:特定高齢者施策):介護保険法に基づく事業なお、1歳6ヶ月児歯科健康診査および3歳児歯科健康診査も記入してください。
- 5.事業回数欄には、延べ回数を記入してください。
- 6.対象者欄には、妊産婦、4・5歳児など具体的に記入してください。
- 7.参加者数欄には、延べ人数を記入してください。なお、内訳がわかる場合は内訳も記入してください。(例:保護者50人、子55人)
- 8.従事者欄には、延べ人数を記入してください。なお、実際に歯科保健事業に従事した人数を記入してください。

【記入上の注意】

別紙様式1に記入したものを踏まえ、各年代別・事業の内容別を実施した欄に○を付けてください。

市町村名	妊産婦					1歳未満			1歳以上			2歳以上			3歳以上			4歳以上			保育園				幼稚園												
	健康教育	健康相談	健康診査	予防処置	フッ化物洗口	健康教育	健康相談	健康診査	予防処置	健康教育	健康相談	健康診査	予防処置	健康教育	健康相談	健康診査	予防処置	健康教育	健康相談	健康診査	予防処置	フッ化物洗口	健康教育	健康相談	健康診査	予防処置	フッ化物洗口	健康教育	健康相談	健康診査	予防処置	フッ化物洗口					

小学校					中学校					40歳未満				40歳以上				要介護者		心身障害児・者		普及啓発	フッ化物歯面塗布	健康増進法に基づく歯周疾患検診	介護予防一次予防事業 (一般高齢者施策)	介護予防二次予防事業 (特定高齢者施策)									
健康教育	健康相談	健康診査	予防処置	フッ化物洗口	健康教育	健康相談	健康診査	予防処置	フッ化物洗口	健康教育	健康相談	健康診査	予防処置	健康教育	健康相談	健康診査	予防処置	訪問指導	訪問健診	健康教育	健康相談						健康診査	予防処置							

新しい介護予防事業に移行した場合		
一般介護予防事業	介護予防・生活支援サービス事業	
	通所型サービス	訪問型サービス

健康増進法に基づく歯周疾患検診は除く

記入例

- \* 妊婦教室における健康教育、健康診査、健康相談
- \* 1歳6か月児歯科健康診査における健康診査、健康相談、フッ化物歯面塗布
- \* 幼稚園歯科指導における健康診査、健康教育、フッ化物歯面塗布
- \* 小学校歯科保健指導における健康教育、フッ化物洗口
- \* 歯周病予防教室(40歳以上)における健康診査、健康教育
- \* 訪問口腔衛生指導における訪問指導
- \* 歯周疾患検診
- \* いい歯の日についての広報掲載
- \* 心身障害児・者へ対する歯科健診
- \* 高齢者食べる楽しみ健康教室(一次予防事業又は通所型サービス)

これらを実施した場合、下記のように記入する

市町村名	妊産婦					1歳未満			1歳以上			2歳以上			3歳以上			4歳以上			保育園				幼稚園												
	健康教育	健康相談	健康診査	予防処置	フッ化物洗口	健康教育	健康相談	健康診査	予防処置	健康教育	健康相談	健康診査	予防処置	健康教育	健康相談	健康診査	予防処置	健康教育	健康相談	健康診査	予防処置	フッ化物洗口	健康教育	健康相談	健康診査	予防処置	フッ化物洗口	健康教育	健康相談	健康診査	予防処置	フッ化物洗口					
	○	○	○							○	○	○																									

小学校					中学校					40歳未満				40歳以上				要介護者		心身障害児・者		普及啓発	フッ化物歯面塗布	健康増進法に基づく歯周疾患検診	介護予防一次予防事業 (一般高齢者施策)	介護予防二次予防事業 (特定高齢者施策)									
健康教育	健康相談	健康診査	予防処置	フッ化物洗口	健康教育	健康相談	健康診査	予防処置	フッ化物洗口	健康教育	健康相談	健康診査	予防処置	健康教育	健康相談	健康診査	予防処置	訪問指導	訪問健診	健康教育	健康相談						健康診査	予防処置							
○				○										○		○				○								○		○					

新しい介護予防事業に移行した場合		
一般介護予防事業	介護予防・生活支援サービス事業	
	通所型サービス	訪問型サービス

平成28年度  
市町村歯科保健事業実施状況

千葉県健康福祉部健康づくり支援課  
〒260-8667 千葉市中央区市場町1-1