

平成27年度

市町村歯科保健事業実施状況

平成28年7月

千葉県健康福祉部

目 次

平成27年度各市町村別実施状況	
・ 習志野市	1
・ 八千代市	3
・ 鎌ヶ谷市	5
・ 市川市	7
・ 浦安市	8
・ 松戸市	10
・ 流山市	11
・ 我孫子市	13
・ 野田市	15
・ 成田市	16
・ 佐倉市	18
・ 四街道市	20
・ 八街市	22
・ 印西市	23
・ 白井市	24
・ 富里市	25
・ 酒々井町	26
・ 栄町	28
・ 香取市	30
・ 神崎町	32
・ 多古町	33
・ 東庄町	34
・ 銚子市	35
・ 旭市	36
・ 匝瑳市	37
・ 東金市	38
・ 山武市	40
・ 大網白里市	42
・ 九十九里町	44
・ 芝山町	45
・ 横芝光町	46
・ 茂原市	48
・ 一宮町	50
・ 睦沢町	51
・ 長生村	52
・ 白子町	53
・ 長柄町	54
・ 長南町	55

・ 勝浦市	56
・ いすみ市	57
・ 大多喜町	59
・ 御宿町	60
・ 館山市	61
・ 鴨川市	62
・ 南房総市	64
・ 鋸南町	65
・ 木更津市	66
・ 君津市	67
・ 富津市	68
・ 袖ヶ浦市	69
・ 市原市	70
・ 千葉市	72
・ 船橋市	74
・ 柏市	77

平成27年度ライフステージ別市町村歯科保健事業実施市町村数	78
-------------------------------	----

平成27年度ライフステージ別市町村歯科保健事業の実施状況	82
------------------------------	----

様式、記入上の注意	84
-----------	----

市町村名	事業名	実施場所	内容	実施回数	対象者	参加(受診)者数	従事者の状況					
							歯科医師	歯科衛生士	保健師	看護師	栄養士	その他
習志野市	ママ・パパになるための学級	コミュニティセンター	健康教育	12	妊婦 パートナー	236 35		12	30	5		
	10か月児健康相談	保健会館別館、コミュニティセンター、公民館、こどもセンター、等	健康教育 健康相談	111	9～10か月児	1,374		111	304	24		246
	1歳6か月児歯科健康診査	保健会館別館 習志野健康福祉センター	健康診査 健康教育 健康相談	24	1歳6か月～ 2歳未満	1,420	40	87				
	3歳児歯科健康診査			24	3歳6か月児～ 4歳未満	1,420	48	71				
	3歳児健康診査における 保護者の歯科健診			24	3歳児健康診査 来所者の保護者	477						
	歯みがき教室	保健会館別館、 ヘルスステーション	健康相談	27	1歳～3歳児	137		50				
	幼児むし歯予防指導	市立保育所、幼稚園、こども園、私立保育園	健康教育	41	4、5歳児	1,622		83				
	幼児家庭教育学級	公民館	健康教育	7	3歳児親子	156		7	9			
	親と子のふれあい講座	公民館	健康教育	3	2歳児親子	72	3	3	1	1	3	
	こどもセンター等講習会	こどもセンター	健康教育	5	乳幼児の親子	139		5				
	あじさい療育支援センター歯科健診	あじさい療育支援センター	健康診査 健康相談	1	園生と保護者	53	3	3		2		
	小学校歯科指導	小学校	健康教育	15	児童	1,112		29			2	
	中学校歯科指導・講演会	中学校	健康教育	5	生徒	936	1	5			2	
	歯みがき指導	特別支援学校	健康教育	2	児童	50		5				
	成人歯科健康診査	委託医療機関	健康診査 健康教育	477	妊婦、40歳、50歳、 60歳	477	477					
	歯科医師による健康教育 美(鼻)呼吸で歯ツッピー	保健会館別館	健康教育	1	成人	16	1	1	1			
	お口の安心健康チェック	委託医療機関	介護予防一 次予防事業	198	65歳、70歳、75歳、 80歳	198	198					
	歯科医師による健康相談 (歯と歯ぐきの健康チェック)	保健会館別館	介護予防一 次予防事業	2	おおむね65歳以上	30	4	6				
	歯科医師の健康講座	公民館	介護予防一 次予防事業	2	寿学級生	34	2	4				
	歯科医師の健康講座	保健会館別館 消防庁舎	介護予防一 次予防事業	2	健康づくり推進員 転倒予防体操推進員	95	2	4	4		1	

市町村名	事業名	実施場所	内容	実施回数	対象者	参加(受診)者数	従事者の状況						
							歯科医師	歯科衛生士	保健師	看護師	栄養士	その他	
習志野市	楽らく元気塾 (口腔機能の向上部分のみ計上)	総合福祉センター 東部保健福祉センター 地域交流プラザプレーメン習志野	介護予防二次予防事業	9	二次予防事業対象者及び準ずる者	134	9	9					
	まちづくり出前講座 ～生涯を通じた歯と口の健康～	地域の集会所、障害福祉サービス事業所	健康教育	8	乳幼児、成人	291		19		2			
		町会集会所、公共施設、小学校等	介護予防一次予防事業	15	65歳以上の一般市民	388		15	6			7	
	市民カレッジ	公共施設	健康教育	1	受講生	38		1					
	健康長寿講演会	コミュニティセンター	介護予防一次予防事業	1	地域高齢者	70		1	1				
	ふれあい給食	総合福祉センター	介護予防一次予防事業	1	地域高齢者	15		1					
	社会福祉協議会支部活動 (転倒予防体操)	小学校	介護予防一次予防事業	1	地域高齢者	28		1					2
	歯科訪問指導	各家庭	訪問指導	2	乳幼児と保護者	2		1	1	1			
				13	在宅療養者	13		13					
	電話相談 < 歯科相談 >		健康相談	29	一般市民	29		29					
				18	高齢者	18		18					
	所内相談 < 歯科相談 >		健康相談	5	一般市民	5		5					
				3	高齢者	3		3					
	親と子のよい歯のコンクール	保健会館別館	健康診査 健康教育	1	3歳児健診を受けてむし歯のない子とその親	16	6	2	1				1
	高齢者のよい歯のコンクール	保健会館別館	健康診査 健康教育	1	80歳以上で自分の歯が20本以上ある人	9	7	2	1				2
	8020運動普及標語コンクール	保健会館別館	普及啓発	1	市内在住、在学、在勤の小学生、中学生、一般	3,066	15	2	2				2
健康フェア 歯科コーナー	保健会館別館、 体育館	健康教育 健康相談	1	一般市民	541	30	3	1		2		1	
「口腔」に関する健康維持啓発事業 (リーフレット作成・配布)		普及啓発	通年	一般市民									
広報紙掲載 「8020運動普及標語審査結果」 「いい歯の日」「歯と口の健康週間」		普及啓発	3	一般市民									

市町村名	事業名	実施場所	内容	実施回数	対象者	参加(受診)者数	従事者の状況					
							歯科医師	歯科衛生士	保健師	看護師	栄養士	その他
八千代市	妊婦歯科健康教育(プレママ教室)	保健センター	健康教育	10回	妊婦	165		20			30	
	妊婦歯科健康診査	委託医療機関	健康診査		妊婦	428						
	4か月児赤ちゃん広場	市内保育園等	健康教育	118回	4か月児	1,251			164	38	117	254
	10か月児赤ちゃん広場	市内保育園等	健康教育	119回	10か月児	1,238			160	22	136	259
	1歳6か月児歯科健康診査	保健センター	健康診査 健康教育 健康相談	30回	1歳10,11か月児	1,256	60	178	161		57	
	2歳6か月児歯科健康診査	保健センター	健康診査 健康教育 健康相談	18回	2歳6か月児	663	18	89	80		34	
	3歳児歯科健康診査	委託医療機関	健康診査		3歳4か月児 ～4歳児	1,103						
	保育園幼稚園歯みがき教育	保育園・幼稚園	健康教育	77回	3～5歳児 保護者	3～5歳児2533 保護者 130		59				
	児童発達支援センター 母親学級	児童発達 支援センター	健康教育	1回	通園児保護者	18			2			
	児童発達支援センター 歯科健康診査	児童発達 支援センター	健康診査 健康相談	4回	通園児	90	12	12	4			
	歯科相談(来所)	保健センター	健康相談	29回	市民	成人・高齢者 5 母子 24		29				
	歯科相談(電話)	保健センター	健康相談	105回	市民	成人・高齢者 28 母子 77		105				
	訪問口腔衛生指導	対象児宅	訪問指導	5回	在宅療養児			5				
	まちづくりふれあい講座 (乳幼児のむし歯予防)	地域子育て支援セン ター等	健康教育	6回	乳幼児保護者	168		12				
	まちづくりふれあい講座 (小学生のむし歯予防)	学童保育所	健康教育	9回	小学生	315		18				
若者ゼミナール	保健センター	健康教育	1回	中高生	8		2			2		

市町村名	事業名	実施場所	内容	実施回数	対象者	参加(受診)者数	従事者の状況					
							歯科医師	歯科衛生士	保健師	看護師	栄養士	その他
八千代市	成人歯科健康診査	委託医療機関	健康診査		40歳以上の市民	2,697						
	在宅訪問歯科健康診査	対象者宅	訪問健診	1回	在宅療養者	1	1	1				
	食からはじめる健康づくり講座	保健センター	健康教育	4回	市民	27		4			5	
	健康づくり講座	男女共同参画センター	健康教育	1回	〃	19		1			2	
	ふれあい大学校	福祉センター	健康教育	1回	〃	83	1	1				
	歯科講演会	保健センター	健康教育	2回	〃	37	2	2				
	まちづくりふれあい講座	市内各施設	健康教育	7回	〃	132		6				
	依頼による健康教育	市内各施設	健康教育	1回	〃	18		1			1	
	はばたき職業センター歯科相談	はばたき職業センター	健康相談	1回	通所者	29		1				

市町村名	事業名	実施場所	内容	実施回数	対象者	参加(受診)者数	従事者の状況						
							歯科医師	歯科衛生士	保健師	看護師	栄養士	その他	
鎌ヶ谷市	妊婦歯科健康診査 プレママ教室	総合福祉保健センター	健康教育・健康相談・健康診査	6	プレママ教室(初妊婦) 妊婦歯科健康診査(妊婦)	118	12	32					9
	4か月児健康相談①	総合福祉保健センター	健康相談	2	4か月児(希望者)	3		3					
	4か月児健康相談②	総合福祉保健センター	健康教育	12	4か月児第一子:全員 第二子以降:希望者	362		21	13		33		34
	10か月児健康相談	総合福祉保健センター	健康教育・健康相談	24	10か月児	772		51					
	1歳6か月児健康診査	総合福祉保健センター	健康教育・健康相談・健康診査・ 予防処置(フッ化物歯面塗布)	24	1歳8か月児	840	24	165					
	3歳児健康診査	総合福祉保健センター	健康教育・健康相談・健康診査	12	3歳5か月児	820	24	61					
	歯周疾患検診	指定歯科医療機関	健康診査	301	40歳・50歳・60歳・70歳	301	301						
	口からはじめるアンチエイジング講座(5日間1コース)	総合福祉保健センター	健康教育	6	50～60歳代の市民	91		18					42
	高齢者よい歯のコンクール審査会	総合福祉保健センター	普及啓発・健康診査	1	80歳以上の高齢者	12	6	5					13
	かまがやか福祉健康フェア	総合福祉保健センター	普及啓発・健康教育・健康相談	1	市民	688	5	3					10
	地区健康相談	コミュニティーセンター・集会所・総合福祉保健センター	健康相談	26	市民	587		53					
	歯と口の健康づくり推進部会・研修会	総合福祉保健センター	普及啓発・健康教育	4	関係者・一般・ボランティア	67	7	11					1
	保健推進員歯科委員会活動支援	総合福祉保健センター	普及啓発	2	保健推進員(歯科委員会)	11		6	3				
	介護予防講座(元気アップ講座)	総合福祉保健センター・コミュニティセンター等	介護予防一次予防事業	16	65歳以上(一般高齢者)	329		40	11	7	1		18
	介護予防講座(ちよ筋教室))	総合福祉保健センター・コミュニティセンター等	介護予防二次予防事業	16	65歳以上(特定高齢者)	176		30					7
	保育園巡回指導	市立保育園(4園) 私立保育園(5園)	健康教育・健康相談	9	0～5歳児・保護者・職員	836		39					
				3	保護者と0～5歳児	84		5					
幼稚園巡回指導	私立幼稚園(9園)	健康教育	13	3～5歳児・保護者	2114		40						

市町村名	事業名	実施場所	内容	実施回数	対象者	参加(受診)者数	従事者の状況					
							歯科医師	歯科衛生士	保健師	看護師	栄養士	その他
鎌ヶ谷市	小学校巡回指導	市立小学校(6校)	健康教育	6	5年生	530		19				
		市立小学校(8校)	健康教育	8	特別支援学級児童	63		19				
		市立小学校(9校)	健康教育・普及啓発	9	就学時健診保護者	960		34	12			
	小中学校良い歯のコンクール	総合福祉保健センター	普及啓発	1	健歯児童生徒・6年生・保護者	121	5	2				
	中学校巡回指導	市立中学校(3校)	健康教育	3	特別支援学級生徒	35		7				
	食育推進啓発事業	総合福祉保健センター・市内中学校(5校)	健康教育・健康相談	6	市民・中学1年生	1086		8			17	
	障害児施設巡回指導	のびのびルーム	健康教育・健康相談・健康診査	1	保護者・園児	15	2	5				
		友和園、みちる園	健康教育	2	所員	101		9				
	母子関係教育・相談(依頼)	児童センター、公民館、コミュニティセンター	健康教育・健康相談	9	子育てサークル・親子教室参加者等	178		16				10
	成人関係教育・相談(依頼)	総合福祉保健センター、公民館、地区集会所等	健康教育・健康相談	12	地区リハ参加者・老人クラブ員・保健推進員・食生活改善推進員等	324		23	11	0	10	18
	市民ボランティア活動支援	総合福祉保健センター	普及啓発・健康教育	24	ボランティアグループ(パタカラーズ・レインボーズ)	152		42	16	2	1	2
	訪問指導	各家庭	訪問指導	1	在宅心身障害(児)者	1		1				
	来所相談	総合福祉保健センター	個別相談	21	市民	21		21				
	電話相談	総合福祉保健センター	個別相談	61	市民	61		61				
学生指導	総合福祉保健センター	健康教育	19	歯科衛生士学校学生・中学生職場体験等	39		30					
鎌ヶ谷市フッ化物洗口事業	市立・私立保育園	健康教育 予防処置(フッ化物洗口)	46	園児・保護者・職員他	613		60	3				
	私立幼稚園	健康教育 予防処置(フッ化物洗口)	13	園児・保護者・職員他	1520		42					
	中学校	健康教育 予防処置(フッ化物洗口)	2	生徒・保護者・教職員他	32		2					
	小学校	健康教育 予防処置(フッ化物洗口)	112	小学1・2年生・特別支援学級児童北部小3～6年生・教職員他	3059		193					

市町村名	事業名	実施場所	内容	実施回数	対象者	参加(受診)者数	従事者の状況						
							歯科医師	歯科衛生士	保健師	看護師	栄養士	その他	
市川市	1歳6か月児歯科健康診査	保健センター・南行徳保健センター	健康診査・健康相談・予防処置(フッ化物歯面塗布)	48	1歳6か月児から2歳未満	3,782	156	352					
	3歳児歯科健康診査	保健センター・南行徳保健センター	健康診査・健康相談	48	3歳6か月児から4歳未満	3,462	120	212					
	歯周疾患検診	市川市歯科医師会(委託)	健康診査・健康相談		年度内に30歳、40歳、50歳、60歳、70歳の市民	2,963							
	二十歳(はたち)の歯科健康診査	市川市歯科医師会(委託)	健康診査・健康相談		年度内に二十歳になる市民	571							
	いきいき歯力健診	市川市歯科医師会(委託)	健康診査・健康相談		40～74歳(国保加入者で特定健診を受け、特定保健指導の必要な市民)	123							
	口腔がん検診	市川市歯科医師会(委託)	健康診査・健康相談		30歳以上の市民	1次検診 1,687人 2次検診 748人							
	母と子のむし歯予防教室(6歳臼歯とはえかわりの歯みがきレッスン)	保健センター・南行徳保健センター	健康教育・健康診査・予防処置(フッ化物歯面塗布)	4	5歳から7歳児	159	2	17					
	妊婦歯科健診	保健センター・南行徳保健センター	健康教育・健康診査	24	妊婦	254	24	79					
	赤ちゃんとママの歯みがきレッスン	保健センター・南行徳保健センター	健康教育	48	10か月～11か月	956		120					
	にこにこ歯みがきレッスン	保健センター・南行徳保健センター	健康教育	24	2歳6か月児～3歳児未満	1,831		89					
	ホップ・ステップ歯みがきレッスン	保健センター・南行徳保健センター	健康教育	24	3～4歳児	555		69					
	小学校歯みがき指導	小学校	健康教育	57	小学校5年生、特別支援学級児童、保護者	児童 3,859人 保護者 86人		100					
	中学校歯みがき指導	中学校	健康教育	14	中学校1年生から3年生	1,276		32					
	特別支援学校歯みがき指導	特別支援学校	健康教育	5	須和田の丘(稲越校舎・中等部・高等部)、県立特別支援学校(中等部・高等部)	児童 108人 保護者 0人		18					
	依頼歯みがき指導	依頼施設	健康教育	9	市民	310		22					
	知って得する歯の教室	保健センター・南行徳保健センター・依頼施設	健康教育	33	成人	485		81					
	歯のイキイキ相談	保健センター・南行徳保健センター	健康相談	24	成人	12		13					
	幼児歯科相談	保健センター・南行徳保健センター	健康相談	24	幼児と保護者	45		33					
	育児相談	保健センター・南行徳保健センター	健康相談	24	乳幼児と保護者	116		30					
	電話及び来所相談	保健センター・南行徳保健センター	健康相談	電話 157日	乳幼児～成人	乳幼児 85人 成人 199人		285					
来所 11日				乳幼児 6人 成人 6人		12							
在宅療養者等口腔保健推進事業	市川市歯科医師会(委託)	歯や口に関する受付、相談、講話(啓発)		在宅療養者等	受付 129件 相談96件 講話 13回(442人)								

市町村名	事業名	実施場所	内容	実施回数	対象者	参加(受診)者数	従事者の状況					
							歯科医師	歯科衛生士	保健師	看護師	栄養士	その他
浦安市	ウエルカムベイベークラス	健康センター	健康教育	12回	初妊婦	292		12				
	育児相談	健康センター	健康相談	24回	未就学児	133		40				
	1歳児むし歯予防ビバー教室	健康センター	健康教育	12回	1歳児	393		66			25	保育士11 保育者56
			健康相談									
	1歳6か月児健康診査	健康センター	健康診査	24回	1歳6か月児	1,320		48	48			
			健康教育					169				
			健康相談									
			予防処置(フッ化物塗布)									
	フッ素塗布事業	委託医療機関	予防処置(フッ化物塗布) 健康相談		2歳児0～5か月児	761						
	2歳6か月児歯科健診・フッ素塗布	健康センター	健康診査	24回	2歳6か月児	699		48	48	27	51	48
			健康教育					198				
			健康相談									
			予防処置(フッ化物塗布)									
	3歳児健康診査	健康センター	健康診査	24回	3歳6か月児	1,207		48	48			
			健康教育					174				
健康相談												
保育園 歯のすこやか教室	市内保育園20園	健康教育	20日間	3～5歳児	1,284		38					
				保護者	53							
幼稚園 歯のすこやか教室	市立幼稚園14園	健康教育	14日間	園児	1,244		29					
				保護者	635							
小学校 歯のすこやか教室	市立小学校17校	健康教育	17日間	小学校2年、5年、特別支援学級	3,235		81					
				保護者	158							
中学校 歯のすこやか教室	市立中学校9校	健康教育	9日間	中学校1年、特別支援学級	1,392		60					
				保護者	0							
こども発達センター 歯のすこやか教室	こども発達センター	健康診査	2回	センター通園児	38	10	10					
		健康相談		保護者	38							
障がい者福祉センター 歯のすこやか教室	障がい者	健康教育	3日間	センター利用者	86		15					
				職員	4							
	福祉センター	健康相談		保護者	11							
				職員								

市町村名	事業名	実施場所	内容	実施回数	対象者	参加(受診)者数	従事者の状況					
							歯科医師	歯科衛生士	保健師	看護師	栄養士	その他
浦安市	出前講座(乳幼児、学童期、青年期 対象)	各会場	健康教育	9回	子ども	254		11				
					保護者	152						
	成人・妊婦歯科健診(歯周病検診)	委託医療機関	健康診査		40歳以上	2,111						
			健康教育		妊婦	370						
			健康相談									
	歯周病予防改善レッスン	健康センター	健康教育	12回	中学生以上・妊婦	251		90				12
	出前講座(成人期対象)	公民館 他	健康教育	6回	成人	261		6				
	出前講座(高齢期対象)	自治会館 他	健康教育	1回	一般高齢者	27		1				
	1次予防事業「口福ひろば」	健康センター	健康教育	12回	1次予防対象者	実103 延284		12	12	0	12	
	2次予防事業(委託)	健康センター	健康教育	12回×6コース	2次予防対象者	延118						
	在宅療養者口腔機能向上事業(訪問指導)	居宅	訪問指導	2回	在宅療養者・介護者	実1延2		2				
	在宅療養者口腔機能向上事業(電話窓口相談)	健康センター	健康相談	17回	在宅療養者・介護者	17		17				
	在宅療養者口腔機能向上事業 「口から食べるを支援するためのやさしい勉強会」 出前講座(介護・看護者対象)	健康センター他	普及啓発	2回	介護・看護者	49		7				
ヘルシーライフカムカムフェア	市民プラザ Wave101	健康診査	1回	市民	1,040	21	26	9	0	3	31	
		健康教育										
		健康相談										
		普及啓発										
健康フェア	健康センター	健康相談 健康教育	1回	市民	64	1	2					

市町村名	事業名	実施場所	内容	実施回数	対象者	参加(受診)者数	従事者の状況						
							歯科医師	歯科衛生士	保健師	看護師	栄養士	その他	
松戸市	妊婦歯科健康診査	市内受託医療機関	健康診査	787	妊婦	787	787						
	ママパパ学級	各保健福祉センター	健康教育	34	妊婦とパートナー	939		34					
	1歳6か月児健康診査	各保健福祉センター	健康診査 健康相談	85	1歳6か月児	3759	180	561					
	わんぱく歯科くらぶ	各保健福祉センター	健康教育 健康相談	198	2～3歳児 保護者	3008 3045		792					
	フッ化物塗布	各保健福祉センター	健康診査 健康相談 予防処置 (フッ化物歯面塗布)	54	2～3歳児	1252	54	378					
			健康教育 健康相談		保護者	1278							
	三歳児健康診査	各保健福祉センター	健康診査 健康相談	54	3歳6か月児	3551	126	419					
	歯科保健指導	私立幼稚園	健康教育	11	4～5歳児	1257		17					
		私立保育園		21		837		21					
		障害児施設	健康教育 健康相談	5	障害児と保護者	97		13					
	フッ化物洗口事業	私立保育園	フッ化物洗口	1園	4～5歳児	48							
	フッ化物洗口普及啓発	中央保健福祉センター他	健康教育	2	市民全般	291		4					
			フッ化物洗口(体験)	3	関係機関職員	70		9					
	成人歯科健康診査	市内受託医療機関	健康診査	2486	20歳以上	2486	2486						
歯の衛生週間事業	中央保健福祉センター	健康診査 健康相談	1	市民全般	126	15	12					事務10	
訪問歯科保健指導	居宅	訪問指導 健康相談	0	在宅療養者	0		0						
健康教育(依頼)	依頼先	健康教育 健康相談	39	市民全般	1799		41						
健康松戸21普及啓発	松戸駅前	普及啓発	1	市民全般	300		2						
窓口・健康相談	各保健福祉センター	健康相談	85	市民全般	85		85						

市町村名	事業名	実施場所	内容	実施回数	対象者	参加(受診) 者数	従事者の状況						
							歯科医師	歯科衛生士	保健師	看護師	栄養士	その他	
流山市	ハロー・ベイビー (両親学級)	保健センター	健康教育	12	妊娠5～8か月の妊婦及びパートナー	182名	12	24					
	カムカムキッズ (離乳食教室後期)	保健センター 東部公民館 南流山センター	健康教育 健康相談	24	11～12か月児	397組 800名		59				39	
	依頼による健康教育		保育所(園)	健康教育	43クラス	3・4・5歳児	1145名		37				
			幼稚園		1クラス	4歳児と保護者	26組52名		2				
			幼稚園		1クラス	5歳児	31名		2				
			西深井小学校		3クラス	児童1・4・6年生	92名		8				
			八木北小学校		7クラス	児童2・5年生	227名	7	14				
			流山高等学園		12クラス	高校1年生	96名		12				
			県立おおたかの森高校		9クラス	高校1年生	369名		26				2
			子育て支援センター		4	乳幼児と保護者	22組44名		4				
			保健センター		1	健康づくり推進員	19名		3				
			長崎地区社協 ケアセンター		1 1	市民 ヘルパー	50名 28名		1 3	1			
	依頼による歯科指導	県立おおたかの森高校	健康教育 健康相談	1	歯肉炎該当者 1～3年生	22名	1	3					
	つばさ学園歯科指導	つばさ学園	健康相談 健康教育	6	園児と保護者	138組 276名		32					
むし歯予防教室	保健センター	健康教育 健康診査 予防処置 (フッ化物歯面塗布)	36	2歳児	1833名	24	283				12	71	
		健康診査		希望する保護者	244名								

市町村名	事業名	実施場所	内容	実施回数	対象者	参加者数 (受診)	従事者の状況					
							歯科医師	歯科衛生士	保健師	看護師	栄養士	その他
流山市	育児相談	保健センター 公民館等	健康相談	24	乳幼児	250名		48				
	1歳6か月児健康診査	保健センター	健康診査 健康教育	24	1歳6か月児	1792名	48	193				
	3歳児健康診査	保健センター	健康診査 健康教育	24	3歳児	1765名	48	122				
	検診時健康教育	保健センター等	健康教育	9	一般市民	1929名		9				
	検診時健康相談	保健センター等	健康相談	9	一般市民	18名		9				
	歯周病検診	指定医療機関	健康診査	通年	20・30歳および40歳以上	380名						
					妊婦	382名						
	市民健康まつり	生涯学習センター	健康教育 健康相談	1	一般市民	154名	歯科医師 会の協力	2				
	8020運動普及標語・作文	保健センター		1	一般市民	11作品	4	5				5
	高齢者よい歯のコンクール	保健センター	健康診査	1	80歳以上	21名						
	歯科保健医療推進事業 (訪問歯科)	対象者の家庭	訪問健診 訪問指導	通年	在宅寝たきり者	1	1	1				
	(市民公開講座)	公民館	健康教育	1	一般市民	105名	歯科医師 会主催	2				2
	(口腔がん検診)	保健センター		1	一般市民	235名		3				2
	訪問口腔衛生指導	対象者の家庭	訪問指導	通年	一般市民	1		1	1			
	歯科相談 (来所・電話)	保健センター	健康相談	通年	一般市民	成人11件 母子32件		11 32				
大学院からの依頼に よる調査研究事業	保健センター	健康相談	12	むし歯予防教室 受講(子:希望 者)	672名							
		(デントカルト検査)										

市町村名	事業名	実施場所	内容	実施回数	対象者	参加(受診)者数	従事者の状況					
							歯科医師	歯科衛生士	保健師	看護師	栄養士	その他
我孫子市	しあわせママパパ学級	保健センター	健康教育	12	妊婦とその家族	173		24				
	妊婦歯科健康診査	契約医療機関	健康相談・健康診査	93	妊婦	93	93					
	4か月児相談	保健センター	健康教育・健康相談	24	4か月児	720組		24				
	育児相談	保健センター	健康相談・健康診査	12	生後から就学前児	31組		12				
	後期離乳食教室	保健センター	健康教育・健康相談	18	満9か月児	275組		36			36	
	1歳6か月児歯科健康診査	保健センター	健康診査・健康相談	18	1歳6か月児	827	36	144				
	2歳8か月児歯科健康診査	保健センター	健康診査・健康相談	12	2歳8か月児	708	24	132				
	3歳児歯科健康診査	保健センター	健康診査・健康相談 予防処置 (フッ化物歯面塗布)	18	3歳6か月児	857	36	162				
	5歳児歯科健康診査	保健センター	健康診査・健康相談	13	5歳児	734	25	138				
	親っこ歯科健康診査	保健センター	健康診査	13	5歳児健診時に来所した保護者(希望者のみ)	133	25	25				
	保育園歯みがき指導	市内保育園	健康教育	3	保育園児	163		6				
	幼稚園歯みがき指導	市内幼稚園	健康教育	1	幼稚園児	181		2				
	フッ素洗口事業	市内保育園・幼稚園	フッ化物洗口	16園 (週5回)	保育園児	424	13	32				
	こども発達センター歯みがき指導	こども発達センター	健康相談	4	0歳児から就学時前園児とその保護者	13組		5				
	特別支援学校歯みがき指導	千葉県立我孫子特別支援学校・湖北特別支援学校	健康教育・健康相談	4	小学生の生徒	37		13				
				1	中学部の生徒	18		4				
				3	高等部の生徒	75		12				
	8020運動普及作文・標語審査	保健センター	普及啓発	1	市民	274	2	2				
	市民・親子歯科相談	公民館	健康診査・健康相談	1	市民	269	21	11				
	あびこどもまつり	公民館	健康教育	1	市民	95		1	2			
8020歯科健康診査	契約医療機関	健康診査・健康相談	261	30～80歳の市民	261	261						
口腔がん検診	保健センター	健康診査	1	市民	295	30	2					
湖北台健康まつり(歯科)	湖北台近隣センター	健康相談	1	市民	9		1	1		1	4	

市町村名	事業名	実施場所	内容	実施回数	対象者	参加(受診)者数	従事者の状況					
							歯科医師	歯科衛生士	保健師	看護師	栄養士	その他
我孫子市	障害者福祉施設歯科指導	障害者福祉施設	健康教育・健康相談	7	利用者	79		17				
	出前講座(歯科)	市内各所	健康教育	3	市民	117		5				
	電話歯科相談	保健センター	健康相談	45	市民	45		45				
	来所歯科相談	保健センター	健康相談	26	市民	26		28				
	高齢者サポートリーダー養成講座	公民館	健康教育	2	高齢者サポートリーダー	22		2				
	健康づくり・食生活改善推進員養成講座	保健センター	健康教育	1	健康づくり・食生活改善推進員	9		1			2	
	楽食クラブ(介護予防二次予防事業)	近隣センター・公民	介護予防二次予防事	6	市民	53		10	11			
我孫子市教育委員会	小学校『歯磨き・食育指導』	各小学校	健康教育	136	市内小学校児童	4009		136				136
	小学校『昼休みの歯磨き指導』	各小学校	健康教育	5	学校から依頼があった児童	136		5				5
	小学校『定期歯科健康診断および2回目の歯科健康診断・歯磨き指導』	各小学校	健康教育 健康診査	5	定期歯科健康診断でCO・GO[要観察歯・歯周疾患要観察者]と診断された児童	415	5	5				5

市町村名	事業名	実施場所	内容	実施回数	対象者	参加(受診)者数	従事者の状況					
							歯科医師	歯科衛生士	保健師	看護師	栄養士	その他
野田市	両親学級	保健センター	健康教育	7	妊婦と配偶者	82		7				
	未熟児健康診査	保健センター	健康相談	12	1歳児(未熟児)	41		41				
	1歳6か月児健康診査	保健センター	健康診査 健康教育	36	1歳6か月児	995	36	108				
	2歳3か月児歯科相談	保健センター	健康教育 健康相談	52	2歳3か月児	849		128	48			
	3歳児健康診査	保健センター	健康診査 健康相談	36	3歳6か月児	1074	36	120				
	5歳児健康診査	保健センター	健康診査 健康相談	4	5歳児	12	4	4				
	はみがき教室	保健センター	健康教育 健康相談	22	2歳9か月児	293		88				
	フッ素塗布 (フッ化物歯面塗布)	保健センター	健康診査 予防処置	17	3~4歳児	232	17	51				
	心障児センター	こだま学園 あさひ育成園		1	就学前障害児 と保護者	8		2		1		
	依頼による健康教育	各施設		8	市民	141		20				
	保育所	各保育所	健康教育	71	2~5歳児	1788		140		8		
	幼稚園	各幼稚園		8	4~5歳児	234		16				
	小学校	各小学校		48	小学1年生	1369		48				
	保健栄養教室	保健センター	健康教育	1	成人	10		2			4	
	歯科相談(電話相談)	保健センター	健康相談	25	市民	25		25				
	訪問歯科診療	ケース宅	訪問診療 訪問指導	20	在宅寝たきり	10	20	10				
	歯周疾患検診	医療機関	健康診査	通年	20,40、45、50、55、 60、65、70歳	1177						
	妊婦歯科健康診査	医療機関	健康診査	通年	妊婦	147						
	口腔がん検診	保健センター	健康診査	1	市民	241	22	2				
	ヘルスアップ教室	保健センター	健康教育 健康相談	4	成人	8		4	4		12	
高齢者の よい歯のコンクール	保健センター	健康教育 健康診査	1	80歳以上で自分の歯 が20本以上ある人	39	5	3					
親と子の よい歯のコンクール	保健センター	健康教育 健康診査	1	よい歯の親子	26	5	3					
健康づくり フェスティバル	保健センター	健康診査 健康相談	2	市民	203	18	6					

市町村名	事業名	実施場所	内容	実施回数	対象者	参加(受診)者数	従事者の状況					
							歯科医師	歯科衛生士	保健師	看護師	栄養士	その他
成田市	母親学級	保健福祉館	健康診査・健康教育	12	妊婦	123	12	24	12			
	赤ちゃん相談	保健福祉館	健康相談	12	4か月児	72		24				
				12	10か月児	619		36				
	1歳6か月児歯科健康診査	保健福祉館	健康診査・健康教育	12	1歳6か月児	1083	24	60				
	むし歯予防歯みがき相談 (1.6健診事後指導)	保健福祉館	健康相談	12	2歳児・保護者	298		48	36		12	
	ピカピカ教室	こども発達支援センター	健康診査 健康相談 予防処置 (フッ化物歯面塗布)	4	在園児 保護者	30	4	8	4	4		
				2		18		2	2			
				6		65		12	6	6		
	2歳児歯科健康診査	保健福祉館	健康診査 健康教育 健康相談 予防処置 (フッ化物歯面塗布)	12	2歳6か月児	971	24	96	84		48	12
	3歳児歯科健康診査	保健福祉館	健康診査・健康教育	12	3歳6か月児	1127	24	60				
	5歳児歯科健康診査	保健福祉館	健康診査 健康教育	3	5歳児 (未就園児・希望児)	41	3	10				
	保育園歯科健康診査	市内保育園	健康診査・健康教育	20	在園児	1938	54	54				
	保育園幼稚園歯科健康教育	市内保育園・幼稚園	健康教育	20	在園児	1114		55				
		はくと幼稚園		2	在園児・保護者	270		9				
	小中学校歯科健康教育	市内小中学校	健康教育	48	児童・生徒 保護者	4323 1123		217				
	フレッシュママの集い	保健福祉館	健康教育	11	乳児・保護者・妊婦	327		17	15		17	41
	ちびっこ広場	公民館	健康教育・健康相談	2	乳幼児・保護者	57		2	2		1	5
	たんぽぽ教室	保健福祉館	健康教育・健康相談	4	乳幼児・保護者	84		4	13			17
	フッ化物洗口	本城小学校	フッ化物洗口	週1回	全校児童	実人数329	2					教職員
	歯科健康相談	保健福祉館	健康相談	10	市民	14	10	12				
電話相談	保健福祉館	健康相談	22	市民			22					
歯の健康教室	保健福祉館	健康教育	1	市民	27	1	3					

市町村名	事業名	実施場所	内容	実施回数	対象者	参加(受診)者数	従事者の状況					
							歯科医師	歯科衛生士	保健師	看護師	栄養士	その他
成田市	歯科健康教育	保健福祉館	健康教育	7	市民	217		13	4		10	
		保育園		5	在園児・保護者	395		10				
		もりんぴあこらぶ・こども館		2	乳幼児・保護者	79		5				
		宿泊施設		1	民間企業職員	84		2				
	成人歯科検診	市内契約歯科医療機関	健康診査	395	40歳以上の市民	395						
	シニア健康教室	保健福祉館	健康教育	6	特定高齢者	93	6	24			4	
		もりんぴあこらぶ		6		93	6	23				
		遠山公民館		6		52	6	22				
		下総公民館		6		80	5	23				
	在宅訪問歯科診療	各家庭	訪問指導	480	市民	480	480	480				
			訪問診療	99		99		99				
	よい歯のコンクール	保健福祉館	健康診査・健康教育	11	市民		2	2				
	健康福祉まつり	保健福祉館	健康教育	1	一般高齢者	57	3	3				
広報なりた		啓発普及	5	市民								
なりた知っとく情報	成田ケーブルテレビ	啓発普及	11月1日～ 11月30日	市民								

市町村名	事業名	実施場所	内容	実施回数	対象者	参加(受診)者数	従事者の状況							
							歯科医師	歯科衛生士	保健師	看護師	栄養士	その他		
佐倉市	マタニティクラス	健康管理センター 西部保健センター	健康教育	6	初妊婦	74	6							
	もぐもぐ教室	健康管理センター 西部保健センター 南部保健センター	健康教育 健康相談	30	8か月	922		54						
	1歳6か月児健康診査	健康管理センター 西部保健センター 南部保健センター	健康診査 健康相談	30	1歳6か月児	1,100	30	90						
	3歳児健康診査	健康管理センター 西部保健センター 南部保健センター	健康診査 健康相談	30	3歳6か月	1,175	30	60						
	幼児歯科健診	健康管理センター 西部保健センター 南部保健センター	健康診査・健康 相談・予防処置 (フッ化物歯面 塗布)	60	2歳 2歳6か月 3歳	2,861	60	324						
	歯科健康教育	市内保育園		健康教育	22	園児	1044		44					
		市内幼稚園		健康教育・健康 相談	9	園児・保護者	759		23					
		市内小学校		健康診査・健康 教育	54	在校児童	2,885	23	37					
		市内中学校		健康診査・健康 相談	15	在校生徒	1,418	11	13					
		児童センター・保健センター等		健康教育・健康 相談	8	乳児・保護者	234		8					
	歯ッピーかみんぐフェア (歯科医師会主催)	ウィシュトンホテル		啓発普及	1	市民	863	50	9	5		2	7	
	歯科市民公開講座 (歯科医師会主催)	志津コミュニティセンター		啓発普及	1	市民	262	15	4				8	
	よい歯のコンクール	健康管理センター		健康教育	1	親子	22	4	8	1				1
高齢者						10								

市町村名	事業名	実施場所	内容	実施回数	対象者	参加(受診)者数	従事者の状況						
							歯科医師	歯科衛生士	保健師	看護師	栄養士	その他	
佐倉市	成人歯科健診	市内 協力歯科医療機関	健康診査 健康相談	実施月 6～12月	19歳以上	935	60						
	食生活改善推進員合同研修会	健康管理センター	健康教育	1	20歳以上	71		1					
	食生活改善推進員養成講座	健康管理センター	健康教育	1	20歳以上	23		1					
	糖尿病予防学習会	健康管理センター	健康教育	1	40歳以上	14		1					
	志津市民大学	志津公民館	健康教育	1	40歳以上	35		1					
	出前健康教育	市内	健康教育	3	市民	79		3					
	電話相談	保健センター	健康相談	12	市民	12		12					
	訪問歯科診療	訪問先	訪問診療	55	在宅療養者	55	39	55					
	講演会	健康管理センター	健康教育	2	歯科医師等	95	63	7	2				3
	訪問指導	訪問先	訪問指導	13	在宅療養者	13		13					
	介護予防教室	保健センター、 老人保健施設	介護予防二次 予防事業	5	65歳以上	72		5	7	10			3
介護予防口腔健康教育	公民館・自治会館等	介護予防一次 予防事業・出前	31	65歳以上	736		10	46	27	10		8	

市町村名	事業名	実施場所	内容	実施回数	対象者	参加(受診)者数	従事者の状況					
							歯科医師	歯科衛生士	保健師	看護師	栄養士	その他
四街道市	保育所・保育園・幼稚園 歯みがき教室	保育所・園	健康教育	8	3.4.5歳児	569		13				14 (保健推 進員)
	子育て支援センター むし歯予防教室	子育て支援セン ター	健康教育・健康相談	2	乳幼児親子	保護者: 54人 子: 61人		2				
	出前青空子育て支援セン ター 歯の相談	市内公園・公民 館	健康相談	8	乳幼児親子	29		8				
	児童デイサービスセンター くれよん 歯みがき教室	南部総合福祉 センター	健康教育・健康相談	2	通所者親子	保護者: 8人 子: 8人		2				
	子育てサロン	自治集会所 福祉センター	健康教育・健康相談	2	乳幼児親子	保護者: 19人 子: 21人		2				
	出前講座 歯っぴー教室	南部総合福祉 センター	健康教育・健康相談	1	乳幼児親子	保護者: 22人 子: 21人		1				
	子育て講座	小学校	健康教育	2	H28年度 就学児保護者	152		2				
	親子リフレッシュエクササイズ	保健センター	健康教育	2	5歳~8歳児親 子	保護者: 8人 子: 8人		2				
	歯・口腔相談	保健センター	健康相談	12	成人・乳幼児・妊産婦	85	12	36	12			
	パパ★ママルーム	保健センター	健康教育・健康相談	6	妊婦	87		18				
	8か月児歯・離乳食教室	保健センター	健康教育・健康相談	12	8か月児	580		40				
	1歳6か月児健康診査	保健センター	健康教育 健康相談・健 康診査	12	1歳6か月児	719	12	36				
	2歳6か月児健康診査	保健センター	健康教育・健 康相談健康診 査・予防処置 (フッ化物歯面	12	2歳6か月児	650	12	66	58 (助産 師含む)	24	21	
	3歳6か月児健康診査	保健センター	健康相談・健 康診査	12	3歳6か月児	674	12	46				
よい歯のコンクール	保健センター	健康診査	1	3~4歳児親子 80歳以上	親子 11組 高齢者 4人	2	3	2		1		

市町村名	事業名	実施場所	内容	実施回数	対象者	参加(受診)者数	従事者の状況					
							歯科医師	歯科衛生士	保健師	看護師	栄養士	その他
四街道市	小学校 歯みがき指導	市内小学校 5校	健康教育	8	小学校 1・2・3・5年生	657		24				
	中学校 歯みがき指導	市内中学校 2校	健康教育	3	中学1年生	314		8				
	盲学校 歯みがき指導	県盲学校	健康教育	3	小学校2・3・4・ 5・6年生 中学生・高校	28		6				
	訪問歯科指導	対象者宅	訪問指導	4	在宅寝たきり	4		4				
	訪問歯科診療	対象者宅	訪問指導	15	在宅寝たきり	18	19	17				
	成人歯科健診	委託歯科医療機 関	健康診査	6月～12 月実施	40歳以上	140	25					
	がん検診・特定健診時 健康教育	保健センター	健康教育	12	40歳以上特定 健診受診者	2,902		12				
	はじめてコアエクササイズ	保健センター	健康教育	1	60代男性 40代女性	15		1				
	お口元気アップ教室 (口腔機能向上教室)	保健センター	健康教育・健 康相談	3(3コー ス18回)	介護予防特定 高齢者	306		72			3	
	脳トレ教室	保健センター	健康教育	1	認知症予防教 室	27		1				
	出前講座	自治集会所	健康教育	3	一般高齢者	13		1				
	社会福祉協議会サロン 健康教育	中学校のサロン	健康教育	1	一般高齢者	45		1				
	市政だより・ホームページ 記事掲載		啓発普及	2	一般市民							

市町村名	事業名	実施場所	内容	実施回数	対象者	参加(受診)者数	従事者の状況					
							歯科医師	歯科衛生士	保健師	看護師	栄養士	その他
八街市	ママになろうハッピールーム(母親学級)	総合保健福祉センター	健康教育 健康相談	4	妊婦	45		4				
	4か月児乳児相談	総合保健福祉センター	健康教育 健康相談	24	4か月児	369		24				
	10か月児乳児相談	総合保健福祉センター	健康教育 健康相談	24	10か月児	340		48				
	すくすく相談	総合保健福祉セン	健康相談	10	1歳6か月未満児	27		10				
	1歳6か月児健康診査	総合保健福祉センター	健康診査 健康教育 健康相談	21	1歳6か月児	392	21	63				
	2歳児歯科健康診査	総合保健福祉センター	健康診査 健康教育 健康相談 予防処置 (フッ化物歯面塗布)	11	2歳5～6か月児	330	11	61				
	3歳児健康診査	総合保健福祉センター	健康診査 健康教育 健康相談	22	3歳5か月児	365	22	66				
	ピカピカ教室	市立幼稚園	健康教育	4	5歳児・保護者	園児131 保護者128		8	1			
		市立保育園		18	4.5歳児	園児488		35				
		私立幼稚園		5	5歳児	園児108 保護者15		6				
		私立保育園		2	4.5歳児	園児29		4				
	子育て支援センター	子育て支援センター	健康教育 健康相談	3	乳幼児 保護者	15 13		6				
	マザーズ歯科検診	マザーズホーム	健康診査 健康教育	2	通園児 保護者	26 26	4	4				
	マザーズブラッシング指導	マザーズホーム	健康相談	2	通園児・保護者	通園児11 保護者11		4				
	小学校ブラッシング指導	市内小学校	健康教育	116	児童 保護者	3112 84		116				
	在宅歯科診療	各家庭	訪問調査	0	65歳以上の 寝たきり者	0						
訪問診療			5	5		5						
集団健康教室	総合保健福祉センター	健康教育	4	市民	214		4					
口腔機能向上教室	総合保健福祉センター	健康教育 健康相談	8	介護予防特定高齢者	133		8	8				
電話・来所相談	総合保健福祉センター	健康相談	7	市民			7					

市町村名	事業名	実施場所	内容	実施回数	対象者	参加(受診)者数	従事者の状況					
							歯科医師	歯科衛生士	保健師	看護師	栄養士	その他
印西市	4か月児相談	中央保健センター 高花保健センター	健康教育 健康相談	31	4か月児	693	0	31	135	0	63	67
	かみかみ教室	ふれあいセンターいんば 中央駅前地域交流館		18	9～18か月	254	0	18	20	0	66	6
	1歳6か月児健康診査	中央保健センター 高花保健センター ふれあいセンターいんば 本笠保健センター	健康相談 健康診査	31	1歳5か月～ 1歳7か月	938	31	60	202	32	93	68
	2歳児歯科健診		健康相談 健康診査 予防処置 (フッ化物歯面塗布)	30	2歳5か月～ 2歳7か月	863	30	157	189	0	63	3
	3歳児健康診査		健康相談 健康診査	32	3歳5か月～ 3歳7か月	920	32	64	217	33	69	66
	保育園歯科健診		市内公立保育園(7園)	健康診査	7	保育園児	553	7	7	0	0	0
	保育園歯科健康教育	市内各保育園(14園)	19	599	0		19	0	0	0	0	
	幼稚園歯科健康教育	幼稚園(2園)	健康教育 健康相談	2	幼稚園児	312	0	4	0	0	0	0
	子育て支援センター	子育て支援センター		5	利用者	49	0	6	0	0	0	0
	子ども発達センター	高花保健センター		3		59	3	5	0	0	0	0
	就学時健診歯科健康教育	市内各小学校(20校)		20	就学時健診来所の保護者	999	0	17	0	0	19	0
	学校歯科保健指導	市内各小学校(20校) 市内各中学校(7校)		38	小学生	2904	7	75	0	0	0	0
				7	中学生	707	5	12	0	0	0	0
	プレママクラス(歯科)	高花保健センター		健康診査・健康相談・健康教育	6	妊婦とその家族	63	6	9	2	0	1
	出前講座	各会場	健康教育	1	希望者	17	0	1	0	0	0	0
	介護予防事業			5	参加者	62	0	5	9	0	0	4
	口腔疾患健診	市内委託医療機関	健康診査	6～12月	40,50,60,70歳	90	21歯科医院	0	0	0	0	0
	在宅訪問歯科健診	訪問者宅		1	通院困難な人	1	1	1	0	0	0	0
	歯みんぐ・カミング・8020	イオンモール千葉 ニュータウン店	普及啓発	1	3歳児健診でむし歯 のなかった児	268	15	2	2	0	0	4
			健康教育		RDテスト、クイズ参加者	685						
健康教育			希望者		49							
健康相談					112							
よい歯のコンクール	中央保健センター	普及啓発	1	3歳児健診でむし歯のな かった児とその保護者	13組	5	2	2	0	0	0	
				80歳以上で20本以 上歯を有する人	5							

市町村名	事業名	実施場所	内容	実施回数	対象者	参加(受診)者数	従事者の状況					
							歯科医師	歯科衛生士	保健師	看護師	栄養士	その他
白井市	マタニティカフェ	総合保健センター	健康教育	6	妊婦	47		6	6	4	13	助産師6
	かみかみ教室	総合保健センター	健康教育 健康相談	12	9か月児	300		12	0	12	48	助産師12
	1歳6か月児健康診査	総合保健センター	健康診査、健康教育、健康相談	24	1歳6か月児	490	24	48	82	70	48	助産師88 心理24
	3歳児健康診査	総合保健センター	健康診査、健康教育、健康相談	24	3歳6か月児	583	27	51	117	76	29	助産師78 視能士24
	2歳児歯科健康診査	総合保健センター	健康診査、健康教育、健康相談、予防処置、(フッ化物歯面塗布)	12	2歳6か月児	444	24	48	15	47	15	
	保育園歯科保健指導	市内保育園	健康教育	5	保育園児	416		5				
	子育て支援センター歯科相談	子育て支援センター	健康教育 健康相談	10	0~5歳児親子	122 (保護者60子62)		9				
	こども発達センター歯科健診	こども発達センター	健康診査	1	0~5歳児	17	1	1				保育士1
	児童館歯科保健指導	西白井複合、白井駅前・桜台・富士・公民センター	健康教育 健康相談	10	0~5歳児親子	195 (保護者89子106)		9				
	なるほど行政講座	マンション集会室	健康教育 健康相談	1		25		1				
	小学校歯科衛生指導	市内小学校	健康教育	10	1~6年生と保護者	421 (保護者35児童386)		10				
	歯周疾患検診	委託医療機関	健康診査	114	40.50.60.70歳	114	114					
	生活習慣病予防講座	総合保健センター 西白井複合センター	健康教育	3	40歳以上	48		3	3		3	
	市民大学校	保健福祉センター	健康教育	1	市民大学校受講生	25		1				事務職1
	よい歯のコンクール	医療機関等	普及啓発	2	3歳児親子、80歳以上高齢者	2	2	2				
	健康相談(電話・訪問)	保健福祉センター等	健康相談	16	市民	16		16				
	年末年始歯科診療	委託医療機関	歯科治療	8	市民等	8	2					

市町村名	事業名	実施場所	内容	実施回数	対象者	参加(受診)者数	従事者の状況					
							歯科医師	歯科衛生士	保健師	看護師	栄養士	その他
富里市	1歳6ヶ月児健康診査	保健センター	健康診査 健康教育 健康相談	12回	1歳6ヶ月児	389名	12名	48名	133名	27名	36名	医師12名 事務職24名
	2歳児歯科健診	保健センター	健康診査 健康教育 健康相談 予防処置 フッ化物歯面塗布	4回	2歳2ヶ月児 ～ 2歳4ヶ月児	246名	8名	23名	43名	4名	16名	事務職 8名
	3歳児健康診査	保健センター	健康診査 健康教育 健康相談	12回	3歳6ヶ月児	352名	12名	48名	145名	33名	36名	医師12名 検査技師12名 事務職24名
	かみかみ 歯っぴー教室	保健センター	健康教育 健康相談	6回	10ヶ月児～11ヶ月児	保護者131名 子 114名		11名			6名	
	よい歯コンクール	保健センター	健康診査	1回	むし歯の無かった 3歳～4歳児と保護者 高齢者	親 12名 子 12名 1名	1名	2名	1名			
	母親学級	保健センター	健康教育 健康相談	4回	妊婦	妊婦37名		4名	9名		4名	
	プレパパママ教室	保健センター	健康教育 健康相談	3回	妊婦とその夫	妊婦11名 父 11名		3名	7名		3名	
	小学校歯磨き教室	市内の小学校	健康教育	8校 (20回)	1～6年生	生徒1,204名 保護者188名		41名				
	中学校ブラッシング指導	市内の中学校	健康教育	1校 (1回)	中学1年生	生徒86名		2名				
	特別支援学校 歯磨き指導	特別支援学校	健康教育	1校 (2回)	高等部2年	40名		3名				
	保育園・幼稚園の 歯磨き教室	市内の保育園 および幼稚園	健康教育	8園 (9回)	3・4・5歳児	園児643名		34名				
	生活習慣病予防セミナー	保健センター	健康教育 健康相談	1回	20歳以上で生 活習慣病予防に 関心ある人	9名		2名	3名		2名	
	健口肺活セミナー	保健センター	健康教育 健康相談	1回	特定健診時に「タ バコをやめたい を思うか」に「はい」と回答した4 0歳～69歳の受 診者とその家族	10名		2名	3名		1名	

市町村名	事業名	実施場所	内容	実施回数	対象者	参加(受診)者数	従事者の状況						
							歯科医師	歯科衛生士	保健師	看護師	栄養士	その他	
酒々井町	マタニティ・ママパパクラス	保健センター	健康教育 健康相談	3	妊婦	12		3	6				
	乳児相談	保健センター	健康教育 健康相談	12	10か月児	114		24	60		24		
	1歳6か月児健康診査	保健センター	健康診査 健康教育 健康相談	6	1歳6・7か月児	113	6	12	35	6	19		
	2歳児歯科健康診査	保健センター	健康診査・健康教育 健康相談・予防処置 (フッ化物歯面塗布)	4	2歳8～10か月児	93	4	24	20		4		
	3歳児健康診査	保健センター	健康診査 健康教育 健康相談	6	3歳6・7か月児	120	6	12	36	12	18		
	なかよしはみがき教室	保育園 幼稚園	健康教育	4	5～6歳児	89		8					
	親と子のよい歯のコンクール	保健センター	健康診査	1	平成26年度に3歳児健康診査を受け齲蝕のない児とその保護者	幼児 2 保護者 2	1	2					
	高齢者のよい歯のコンクール	町内指定医療機関	健康診査	1	80歳以上で基準を満たした町民	1	1						
	歯科健康診査	保育園	健康診査	2	保育園児	166	2	2					
	歯科管理健診	小学校	健康診査 健康教育	1	要注意者	324 (ブラッシング指導者 117)	2	4					
	小学校ブラッシング指導	小学校	健康教育	8	1年生	90	0	3					
					2年生	161	1	5					
					3年生	94	0	2					
					4年生	190	1	6					
					5年生	184	2	6					
中学校ブラッシング指導	中学校	健康教育	1	中学1年生	183		6						
特別支援学級ブラッシング指導	小中学校	健康教育	2	特別支援学級に通級している児童・生徒	児童 15 生徒 10		4						
成人歯科検診	町内指定医療機関 8か所	健康診査 健康相談	101	40歳以上の町民	101	101							
ヘルスアップセミナー(口腔の話)	保健センター	健康教育 健康相談	1	町民	9		1			1			

市町村名	事業名	実施場所	内容	実施回数	対象者	参加(受診)者数	従事者の状況					
							歯科医師	歯科衛生士	保健師	看護師	栄養士	その他
酒々井町	いきがいデイサービス	隣保館 社会福祉協議会	健康教育 健康相談 普及啓発	3	町民	66		6				
	あなたの元気応援団	保健センター	健康相談 健康教育	2	70歳以上の町民	26		2	2	2		
	おいしく食べて歯っ ピーになろう	保健センター	健康診査 健康相談 健康教育	5	65歳以上の町民	84	4	10	2	5	1	
	出前健康講座	保健センター	健康教育 健康相談	1	町民	30		1	1			
	老人福祉大会	プリミエール酒々	健康教育	1	75歳以上の町民	461		2				14
	ふるさとまつり	保健センター	健康相談 健康教育 普及啓発	1	町民	85		2				
	歯科健康相談	保健センター	健康相談 訪問指導	8	町民	8		8				
	広報ニューしすい記事 掲載	ニューしすい広報	普及啓発	4	町民	-						

市町村名	事業名	実施場所	内容	実施回数	対象者	参加(受診)者数	従事者の状況					
							歯科医師	歯科衛生士	保健師	看護師	栄養士	その他
栄町	母親学級	ふれあいセンター	健康教育 健康相談	4	妊婦	12	0	4	5	0	4	0
	10.11か月ハミガキ教室	ふれあいセンター	健康教育 健康相談	6	10・11ヶ月児と保護者	親子76	0	37	11	0	18	理学療法士6 助産師10
	すこやかタイム	ふれあいセンター	健康相談	12	乳幼児と保護者	親子344組	0	24	29	0	24	理学療法士12
	1歳6か月児健診	ふれあいセンター	健康相談 健康診査	6	1歳6・7か月の児	120	6	36	18	7	19	理学療法士5 助産師4
	2歳児歯科健診	ふれあいセンター	健康相談 健康診査 予防処置 (フッ素塗布)	6	2歳0・1か月の児	110	6	35	19	6	18	助産師3
	2歳半児歯科健診	ふれあいセンター	健康相談 健康診査 予防処置 (フッ素塗布)	6	2歳9・10か月の児	81	6	33	2	0	0	
	3歳児健診	ふれあいセンター	健康相談 健康診査 予防処置 (フッ素塗布)	6	3歳4・5か月の児	101	6	36	23	11	17	理学療法士6 助産師2
	よい歯の審査会	ふれあいセンター	健康診査	1	3歳～4歳の児と その母親・父親 80歳以上の高齢者 標語作者	1組 2 1	1	1	0	0	0	理学療法士1 事務3
	むし歯のない子の表彰	ふれあいセンター	健康教育 啓発普及	1	3歳児と保護者 親子 標語・高齢者	14組	2	1	0	0	0	事務職2 栄養士1

市町村名	事業名	実施場所	内容	実施回数	対象者	参加(受診)者数	従事者の状況					
							歯科医師	歯科衛生士	保健師	看護師	栄養士	その他
栄町	歯科保健相談	小学校	健康相談	1	住民	28	4	1	0	0	0	
	小学校歯科保健集団指導	小学校	健康教育	32	小学生	750	13	32	0	0	0	
	小中学校歯科保健個別指導	小学校	健康教育 健康相談	2	小学生・中学校	7	0	6	0	0	0	養護教諭 2
	定期歯科健診時保健指導	小学校・中学校	健康教育	8	小学生・中学校	1203	8	29	0	0	0	
	成人歯科健診	町内協力歯科医院	健康診査	7	30・40・50・60・70 歳の住民	7	7	0	0	0	0	
	妊産婦歯科健康診査	町内協力歯科医院	健康診査	9	妊産婦	9	9	0	0	0	0	
	在宅訪問歯科診療	町内協力歯科医院	訪問診療	102	寝たきり等	39 (実9)	39	102	0	0	0	
	訪問衛生指導	各家庭	訪問指導	12	寝たきり等	12 (実2)	0	12	0	0	0	
	いきいき広場(歯科のみ)	地区集会所等	健康教育	5	住民	158	2	2	4	0	4	推進員1
	はみがきレッスン	ふれあいセンター	健康相談 健康教育	12	住民	32組	0	12	0	0	0	
	ミニデイサービス歯科健診	ふれあいセンター	健康教育 健康診査	1	ミニデイ利用者	32	2	2	0	0	0	事務職1
	糖尿病予防教室	ふれあいセンター	健康教育	2	糖尿病予備群	59	1	2	4	0	3	理学療法士1

市町村名	事業名	実施場所	内容	実施回数	対象者	参加(受診)者数	従事者の状況					
							歯科医師	歯科衛生士	保健師	看護師	栄養士	その他
香取市	ママパパ教室	保健センター (佐原)	健康教育 健康相談	6	妊婦とその家族	79		12	12		6	
	妊婦歯科検診	保健センター (佐原)	健康診査 健康教育 健康相談	6	妊婦		6	30	12			
	みんなの健康相談	保健センター (佐原・小見川)	健康相談	21	乳幼児	50		19	105		38	
	4か月児健診	保健センター	健康相談	18	4ヶ月児	2		18	108		36	
	10ヶ月児健診	保健センター (佐原・小見川)	健康教育 健康相談	17	10ヶ月児	404 128		34	102		34	
	1歳6ヶ月児健診	保健センター (佐原・小見川)	健康診査 健康教育 健康相談	18	1歳6ヶ月児	402 402 402	18	90	108		36	36
	2歳児歯科健診	保健センター (佐原・小見川)	健康診査 健康教育 健康相談	12	2歳5～6ヶ月児	407 407 407	12	60	60		24	12
	3歳児健診	保健センター (佐原・小見川)	健康診査 健康教育 健康相談	17	3歳6ヶ月児	448 448 107	17	34	108		36	36
	よい歯のコンクール	中央公民館	健康診査	1	8020達成者	1	2	1				
	小学校歯みがき教室	市立小学校 (全22校)	健康教育 健康相談	81	1年生 1年生保護者 4年生 6年生	542 494 561 628		155				
	成人歯科(歯周疾患)検診	市内医療機関	健康診査 健康相談	234	40・50・60・70歳	234	234					
	歯科相談(電話・窓口)	保健センター(佐原)	健康相談	随時	一般市民	6		6				
	広報掲載 (歯と口の健康週間・いい歯の)	広報かとり	普及啓発	1	一般市民	—		2				
	口腔がん検診 (歯科医師会主催、市協力)	保健センター (佐原)	普及啓発 (診査・相談)	1	一般市民	168	20	1				1

市町村名	事業名	実施場所	内容	実施回数	対象者	参加(受診)者数	従事者の状況					
							歯科医師	歯科衛生士	保健師	看護師	栄養士	その他
香取市	児童館健康教育 (派遣依頼)	児童館(山田)	健康教育 健康相談	1	乳幼児と保護者	14 1		1				
	子育て支援センター 歯科相談(派遣依頼)	子育て支援センター (明照保育園)	健康教育 健康相談	3	乳幼児と保護者	32 32		8				
	幼稚園健康教育 (派遣依頼)	私立幼稚園 (白百合)	健康教育	1	4~5歳児	34		2				
	小学校家庭教育学級 (派遣依頼)	小学校 (大倉・竟成)	健康教育	2	1年生保護者	13		4				
	食生活改善推進員 研修会	小見川(さくら館)	健康教育	1 (8回研修のうち口腔については1回)	食生活改善推進員 (75歳以下)	58		2				3
	二次予防事業 はつらつ教室 〈高齢者福祉課担当〉	保健センター(佐原) 小見川(さくら館)	健康教育 健康相談	4 (12回1コースのうち2回口腔について×2教室)	二次予防事業 対象者	91		8	7	9	8	8
	一次予防事業 転倒骨折予防 教室 〈高齢者福祉課担当〉	佐原(体育館武道場、保健センター) 小見川(さくら館×2) 山田(公民館)	健康教育	5	65歳以上の 高齢者	78		4	4	4	4	
	一次予防事業 地区活動	山田(大角集会)	健康教育	1	65歳以上の 高齢者	18		1	1			
	家族介護教室 〈高齢者福祉課担当〉	保健センター(佐原)	健康教育	1	介護に関心のある者	9		1	1	1		1

市町村名	事業名	実施場所	内容	実施回数	対象者	参加(受診)者数	従事者の状況					
							歯科医師	歯科衛生士	保健師	看護師	栄養士	その他
神崎町	乳児健診	神崎ふれあいプラザ 保健福祉館	健康教育 ・離乳食の進め方 ・おやつとの与え方 ・予防接種	6回	11～12ヶ月児	名110 保護者55名 乳児55名			18	6	6	内科医師 6名 事務6名
	1歳6ヵ月児健康診査	神崎ふれあいプラザ 保健福祉館	歯科検診 歯科個別相談 健康教育 ・おやつとの与え方 ・歯の磨き方 おやつを試食提供	6回 ※3歳児と 同時開催	1歳6～7ヵ月児	68名 保護者34名 幼児34名	6	12	18	6	6	内科医師 6名 心理相談員 6名 事務6名
	2歳児歯科検診	神崎ふれあいプラザ 保健福祉館	歯科検診 歯科個別相談 健康教育 ・おやつとの与え方 ・歯の磨き方 ・フッ素の使い方 ・フッ素剤配布	3回	2歳5～7ヵ月児	名70 保護者35名 幼児35名	3	6	9	3	3	事務3名
	3歳児健康診査	神崎ふれあいプラザ 保健福祉館	歯科検診 歯科個別相談 健康教育 ・おやつとの与え方 ・歯の磨き方 おやつを試食提供 むし歯のない子の 顔写真広報掲載	6回 ※1歳6か 月児と同 時開催	3歳6～7ヵ月児	70名 保護者35名 幼児35名	6	12	18	6	6	内科医師 6名 心理相談員 6名 事務6名
	つるかめ料理教室	神崎ふれあいプラザ 保健福祉館	講話と調理実習	6回	介護予防 一次予防高齢者	91名	0	0	12		6	6
	生活すこやか調査 (生活機能評価)	各地区のコミュニティー センター及び公民館	健康教育 ・口腔ケアの 重要性の説明 ・健口体操 ・パンフレット配布	21回	65歳以上の高齢者	213名	0	0	21	21	0	0
	介護食教室	神崎ふれあいプラザ 保健福祉館	介護食について 講話と調理実習	3回	介護予防 一次予防高齢者	17名	0	0	3	3	3	0

市町村名	事業名	実施場所	内容	実施回数	対象者	参加(受診)者数	従事者の状況						
							歯科医師	歯科衛生士	保健師	看護師	栄養士	その他	
多古町	妊婦歯科健康診査	町内契約歯科医院	健康診査 健康相談	1	妊娠中期の妊婦	20	6						
	プレママ教室	保健福祉センター	健康教育	3	妊娠中期の妊婦	30	0	0	3	0	3	助産師3	
	乳児健診	保健福祉センター	健康相談	6	9～11カ月児	68	0	0	24	6	6	医師6	
	1歳6カ月児健診	保健福祉センター	健康相談 健康診査 予防処置 (フッ化物塗布)	4	1歳6～8カ月児	86	4	8	16	4	4	医師4 心理4	
	2歳児歯科健診	保健福祉センター	健康相談 健康診査 予防処置 (フッ化物塗布)	4	2歳1～2カ月児	65	4	12	16	0	4		
	3歳児健診	保健福祉センター	健康相談 健康診査 予防処置 (フッ化物塗布)	6	3歳4～5カ月児	90	6	18	24	6	6	医師6 視能訓練士6 臨床検査技師6 臨床心理士6	
	歯周病予防 歯科指導	多古中央病院	健康相談	3	骨粗しょう検査 受診者 40・45・50・55・60 歳の女性	111		2	6		2		
	成人歯科 保健事業	保健福祉センター	健康相談 健康診査	6	3歳児歯科健診 保護者	11	6	18	24	6	6		
	歯周疾患検診	町内契約歯科医院	健康診査 健康相談	1	35・40・45・50歳	22	6						

市町村名	事業名	実施場所	内容	実施回数	対象者	参加(受診)者数	従事者の状況					
							歯科医師	歯科衛生士	保健師	看護師	栄養士	その他
東庄町	9か月児相談	保健福祉総合センター	健康教育 健康相談	6	9か月～ 10か月児	61人	6	6	6		6	
	1歳6か月児健康診査	保健福祉総合センター	健康診査 健康教育 健康相談	6	1歳6か月～ 1歳7か月児	74人	6	6	6		6	
	2歳児歯科健康診査	保健福祉総合センター	健康診査 健康教育 健康相談	4	2歳0か月～ 2歳2か月児	78人	4	4	4		4	
	3歳児健康診査	保健福祉総合センター	健康診査 健康教育 健康相談	6	3歳5か月～ 3歳6か月児	83人	6	6	6		6	
	妊産婦合同講座	保健福祉総合センター	健康教育 健康相談	2	妊婦・産婦	13人		2	4		2	
	歯周疾患検診 (個別検診)	町内歯科医院 (委託)	健康診査		35歳・40歳・45歳 の希望者	22人						

市町村名	事業名	実施場所	内容	実施回数	対象者	参加(受診)者数	従事者の状況						
							歯科医師	歯科衛生士	保健師	看護師	栄養士	その他	
銚子市 健康づくり課	ママ・パパ学級	保健福祉センター	健康教育・健康診査 健康相談	3回	妊婦 父親	12人 4人	3人	6人					
	離乳食教室	保健福祉センター	健康教育	12回	4～5ヶ月児の保育者	116人		12人					
				6回	6～8ヶ月児の保育者	72人		6人					
	乳幼児健康相談	保健福祉センター	健康相談	12回	0～4歳児	37人		12人					
	9ヶ月児歯科相談	保健福祉センター	健康教育・健康相談	12回	10ヶ月児	300人		33人					
	1歳6か月児 歯科健康診査	保健福祉センター	健康教育・健康診査 健康相談	12回	1歳7ヶ月児	284人	12人	36人					
	むし歯予防教室	保健福祉センター	健康教育・健康相談	12回	幼児 保護者	158人 150人		36人					
	三歳児歯科健康診査	保健福祉センター	健康教育・健康診査 健康相談	12回	3歳6か月児	338人	12人	36人					
	親と子のよい歯の コンクール	保健福祉センター	健康診査・健康教育	1回	4歳児と親	10組	2人	1人	1人				2人
	子どものむし歯予防 対策事業	委託医療機関	予防処置 (フッ化物歯面塗布)		2歳児 4歳児 5歳児	181人 176人 176人							
	学童口腔衛生指導	小学校	健康教育	1回	1年生	90人	1人	3人					
	健康まつり	保健福祉センター	健康教育・健康診査 健康相談	1回	市民	184人	5人	1人					1人
	特定健康診査・若い世代 の健康診査併設歯科相談	保健福祉センター	健康教育・健康相談	40回	成人	307人		40人					
	市民公開講座	保健福祉センター	健康教育・健康相談	1回	市民	58人	4人	3人					1人
	歯周疾患検診	保健福祉センター	健康診査・健康相談	4回	40・50・60・70歳 節目の者・必要者	54人	4人	12人					
	歯周病予防教室	保健福祉センター	健康教育	1回	市民	25人	1人	1人					
	健康教育	ケアハウス・青年館	健康教育	3回	高齢者	77人		3人					
高齢者のよい歯の コンクール	保健福祉センター	健康診査・健康教育	1回	80歳以上	2人	1人	1人						

市町村名	事業名	実施場所	内容	実施回数	対象者	参加(受診)者数	従事者の状況						
							歯科医師	歯科衛生士	保健師	看護師	栄養士	その他	
旭市 (健康管理課)	両親学級	保健センター	健康教育	6	妊婦とその夫	52		6	12				
	乳児健診	保健センター	健康教育	19	4か月児	486		19	77	19	19	事務員 19 保健推進員 37	
	1歳6か月児健診	保健センター	健康教育 健康診査	18	1歳7か月児	477	18	72	83	5	36	心理相談員 19 保育士 18 事務員 18	
	2歳児歯科健診	保健センター	健康教育 健康診査 健康予防 (フッ化物歯面塗布)	19	2歳6か月児	459	19	76	76		38	保育士 19 事務員 19	
	3歳児健診	保健センター	健康教育 健康診査	20	3歳6か月児	525	20	80	102	20	40	心理相談員 20 保育士 20 事務員 19	
	育児相談	保健センター	健康相談	11	乳幼児	42		11	36		12		
	保育所・幼稚園 巡回歯みがき教室	公立保育所13 私立保育園4 私立幼稚園4	健康教育	39	年長児と その保護者	1,314		117					
	小学 歯科指導	公立小学校	健康教育	8	1・2・3 5・6年生	363		8					
	中学 歯科指導	公立中学校	健康教育	4	1年生	249		4					
	保健推進員 中央研修会	保健センター	健康教育	1	保健推進員	95		1					
	介護予防サポーター 養成講座初級編	第二市民会館	健康教育	1	一般市民	14		1					
	産業まつり	保健センター	健康相談 健康教育	1	一般市民	160	11	1					
	よい歯のコンクール 審査・表彰式	保健センター	健康診査	1	歯のよい親と子 80歳以上	28組 5	17	1	5		1	事務職 3	
	歯科相談	保健センター	健康相談 健康診査	6	乳幼児 成人・妊婦	110	6	24				事務職 6	
	歯周疾患検診	指定医療機関	健康診査	154	40歳・50歳 60歳・70歳	154	154						
	電話・窓口相談	保健センター	健康相談	11	一般市民	11		11					
	広報		普及啓発	1	一般市民								
(高齢者福祉課)	訪問指導	自宅	訪問指導	75	二次予防事業 対象者	75		75					

市町村名	事業名	実施場所	内容	実施回数	対象者	参加(受診)者数	従事者の状況					
							歯科医師	歯科衛生士	保健師	看護師	栄養士	その他
匠瑤市	1歳6か月児健康診査	保健センター	健康診査 健康相談 健康教育 予防処置 (フッ化物歯面塗布)	10	1歳6か月児	236	10	40	1	9		
	2歳児歯科健康診査			10	2歳児	249	10	51	14	5	44	10
	3歳児歯科健康診査			10	3歳児	210	10	50	10	5	44	10
	マタニティクラス (妊婦歯科健康診査)	保健センター	健康診査 健康相談 健康教育	3	妊婦とその夫	37 (うち夫8)	3	12				
	乳幼児健康相談	保健センター	健康相談	10	乳幼児の希望者	28		21				
	すくすく歯っぴい (1歳児歯科相談)	保健センター	健康相談 健康教育	10	1歳児	212		30	55	25	46	10
	保育所・幼稚園 歯磨き巡回指導	市立保育所 4 市立幼稚園 2 法人保育所 7 法人幼稚園 1	健康教育	14	3~5歳児 年長児の保護者	826 (うち保護者81)		54	4			
	よい歯のコンクール	保健センター	健康診査 健康教育	1	3~4歳児の親子 80歳以上の高齢者	29 (親子12組) (高齢者5人)	2	2	2			3
	特別支援学校歯科指導	八日市場 特別支援学校	健康教育	2	高等部1年生 高等部3年生	45 (高等部1年24) (高等部3年21)		5				
		飯高特別支援学校	健康教育	2	小学部 中学部 高等部	26 (小学部11保護者1) (中学部5) (高等部9)		6				
	つどいの広場	旧八日市場小米倉分校	健康教育	1	0~3歳児の親子	13		1				
	成人歯科健診	市内協力医療機関	健康診査 健康相談	実施月 8~12月	40・50・60・70歳	99						
	訪問歯科指導	対象者自宅	訪問指導	2	在宅で歯科受診が困難な者	2		4	2			
	保健栄養教室 (保健推進員養成教室)	市立公民館	健康教育	1	受講生	34		3				
	はなまるダイニング (成人料理教室)	市立公民館	健康教育	1	教室生 保健推進員	15 (うち保推6)		3				
	寿大学出前講座	のさか望洋荘	健康教育	1	受講生	87			1			
	商工会従業員永年勤続表彰式 記念講演	商工会	健康教育	1	商工会従業員	44		1				
	元気アップ教室 (介護予防二次予防事業)	保健センター	介護予防二次 予防事業	2	特定高齢者	30		8	3			
		野栄福祉センター		2		18		8	3			
	元気アップ教室での ミニ講話 (介護予防二次予防事業)	保健センター	介護予防二次 予防事業	3	特定高齢者	50		3				
野栄福祉センター		3		36			3					
広報活動	広報そうさ紙面	啓発普及	3	市民			3					

市町村名	事業名	実施場所	内容	実施回数	対象者	参加(受診)者数	従事者の状況					
							歯科医師	歯科衛生士	保健師	看護師	栄養士	その他
東金市	新米パパママ教室	保健福祉センター	健康教育	4	妊婦等	57	0	6	7	0	4	13
	乳幼児健康相談	保健福祉センター	健康相談	12	乳幼児	85	0	27	102	1	48	23
	4か月児健康診査	保健福祉センター	健康教育	12	4、5か月児	369	0	22	85	19	22	12
	1歳6か月児健康診査	保健福祉センター	健康診査 健康教育 健康相談 予防処置 (フッ化物歯面塗布)	12	1歳6、7か月児	402	12	59	77	9	24	34
	2歳児歯科健康診査	保健福祉センター	健康診査 健康教育 健康相談 予防処置 (フッ化物歯面塗布)	12	2歳6、7か月児	378	12	66	51	0	13	24
	3歳児健康診査	保健福祉センター	健康診査 健康教育 健康相談 予防処置 (フッ化物歯面塗布)	12	3歳6、7か月児	425	12	61	78	22	12	36
	親と子のよい歯のコンクール第1次審査会	保健福祉センター	健康診査 健康教育	1	親と子のよい歯のコンクール対象者で希望した親子	34	2	3	2	0	0	3
	歯と口の健康週間関連コンクール審査会表彰式	保健福祉センター	健康教育	1	コンクール入賞者	7	1	2	2	0	0	2
	はみがき教室	幼稚園・保育所	健康教育	30	園児	1962	0	53	0	0	0	0
	親子はみがき教室	幼稚園	健康教育 健康相談	15	園児(4・5歳児)と保護者	784	0	21	7	0	0	0
	健康教育(母子向け)	児童館	健康教育	1	幼児と保護者	46	0	2	0	0	0	0
		地区公民館	健康教育	2	幼児と保護者	42	0	3	1	0	0	0
		保健福祉センター	健康教育	4	乳幼児と保護者	123	0	8	0	0	0	0
	ブラッシング指導	小学校	健康教育	45	小学生・保護者	2192	0	120	0	0	0	0
		中学校	健康教育	6	1年生	451	0	23	0	0	0	0
健康教育	特別支援学校	健康教育・健康相談	4	児童・生徒・保護者	190	0	14	0	0	0	0	
母子保健推進員研修会	保健福祉センター	健康教育	1	母子保健推進員	23	1	2	4	0	0	0	

市町村名	事業名	実施場所	内容	実施回数	対象者	参加(受診)者数	従事者の状況					
							歯科医師	歯科衛生士	保健師	看護師	栄養士	その他
東金市	成人歯科検診	保健福祉センター	健康診査 健康相談	4	20歳以上の市民	296	12	27	0	0	0	8
	ふれあい教室 (介護予防1次事業)	地区公民館	健康教育	15	高齢者	232	0	17	14	8	0	1
	からだシャキッと歯ッピー教室 (介護予防2次事業)	保健福祉センター	健康教育 健康相談	19	高齢者	261	0	67	19	9	19	10
	おなかスッキリ教室	保健福祉センター	健康教育	2	特定保健指導積極的支援	8	0	2	3	4	0	3
	からだ元気塾	保健福祉センター	健康教育	2	からだ元気塾参加者	57	0	2	3	4	1	3
	健康教室	保健福祉センター	健康教育	1	健康教室生	23	0	2	2	0	1	3
	福祉作業所 ブラッシング指導	保健福祉センター	健康教育	1	作業所利用者	17	0	2	0	0	0	4
	出前健康講座	山武健康福祉セン	健康教育	2	保健所職員	34	0	2	0	0	0	0
	高齢者のよい歯の コンクール1次審査会	保健福祉センター	健康診査 健康教育	1	80歳以上で自分の歯が 20本以上ある者	7	2	3	2	0	0	3
	歯・口の健康啓発標語 表彰式	保健福祉センター	健康教育	1	市民	3	1	2	2	0	0	2
長寿会常任理事会	老人福祉センター	健康教育	1	長寿会	16	0	1	0	0	0	0	

市町村名	事業名	実施場所	内容	実施回数	対象者	参加(受診)者数	従事者の状況					
							歯科医師	歯科衛生士	保健師	看護師	栄養士	その他
山武市	いい歯モグモグクラス	成東保健福祉センター	健康教室	4	1歳1か月児～1歳3か月児	57		11	10	2	8	12
	2歳6か月児歯科健康診査	さんぶの森中央会館 成東保健福祉センター 蓮沼保健センター 松尾IT保健福祉センター	健康診査 健康教育・相談 予防処置 (フッ素塗布)	12	2歳6か月児	261	12	72	57	0	36	47
	乳児健康診査	さんむ医療センター	健康相談	12	3～4か月児	295	0	36				
	1歳6か月児健康診査	さんぶの森中央会館 成東保健福祉センター 蓮沼保健センター 松尾IT保健福祉センター	健康診査 健康教育・相談 予防処置 (フッ素塗布)	12	1歳6か月児	271	12	69				
	3歳児健康診査	さんぶの森中央会館 成東保健福祉センター 蓮沼保健センター 松尾IT保健福祉センター	健康診査 健康教育・相談 予防処置 (フッ素塗布)	12	3歳6か月児	266	12	67				
	フッ化物歯面塗布委託	契約医療機関	健康診査 (フッ素塗布)	69	2歳8か月児～3歳4か月児	69	69					
	妊婦歯科健康診査	契約医療機関	健康診査	65	妊婦	65	65					
	パパママサロン	松尾IT保健福祉センター	健康教育	3	妊婦及びその家族	62		3				
	すくすく広場	子育て支援センター	健康相談 健康教育	24 4	乳幼児とその親	116 80		27 8				
	離乳食教室	成東保健福祉センター	健康相談 健康教育	6 6	乳児とその親	2 52		1 5			12 12	
	歯みがき教室	幼稚園・保育園・こども園	健康教育	47	園児 保護者	1263 619		127	10	1	2	
	歯科健康教室(小中学校)	市内の小学校・中学校	健康教育	105	小学1・2年と保護者 小学1～6年 中学1～3年 中学生と保護者	子2810 保護者261		208	3	14	19	
	歯科健康教室(その他成人)	松尾IT保健福祉センター	健康教育	1	保健推進員	37		1				
	就学前健診歯科医師講話	市内の小学校	健康教育	13	就学前児の保護者	325	13					
	健康福祉まつり	成東保健福祉センター	健康相談	1	一般市民	17		2				
	成人歯科健康診査	さんぶの森中央会館 蓮沼保健センター 成東保健福祉センター 松尾IT保健福祉センター	健康診査	8	18歳以上の住民(希望者)	123	9	9				
健康相談			8	123		16						

市町村名	事業名	実施場所	内容	実施回数	対象者	参加(受診)者数	従事者の状況					
							歯科医師	歯科衛生士	保健師	看護師	栄養士	その他
山武市	きらきら老後介援隊養成講座	松尾IT保健福祉センター	健康教育	1	介護予防ボランティア	26	1	1			1	
	おたっしや教室	市内の保健センター・公民館等	健康教室	2	一般高齢者	33		2				
	はつらつ教室	松尾IT保健福祉センター	健康教育	30	特定高齢者	366		35				
	出張健康教室	集会場	健康教育	2	一般高齢者	28		2	2	2	2	
	マザーズホーム歯科健診	山武市簡易マザーズホーム	健康相談	2	園児	11	6	2				
	歯科相談(電話・来所)	成東保健福祉センター	健康相談	6	一般住民	6		6				
	食育事業(摂食・嚥下研修会)	成東保健福祉センター、幼稚園・こども園	健康教室	4	保育士・幼稚園教諭	41	4	5			8	
	フッ化物洗口事業	幼稚園・保育園・こども園	予防処置 (フッ素洗口)	9	園児(4・5歳児)	595		28	8			
	ヘルシー講座	成東保健福祉センター	健康相談 健康教室	1	市民	1		1				
				1		8		2				
広報掲載	広報さんむ6月号・11月号	普及啓発	2	市民								

市町村名	事業名	実施場所	内容	実施回数	対象者	参加(受診)者数	従事者の状況					
							歯科医師	歯科衛生士	保健師	看護師	栄養士	その他
大網白里市	マタニティ教室	保健センター	健康教育 健康相談	4回	妊婦とその夫	33		4	4			
	プレママ歯科検診	保健センター	健康教育 健康相談 健康診査	4回	妊婦	29	4	23	2			事務員 2
	乳児健診	保健センター	健康教育 健康相談	12回	5か月児	305 個別相談2		12	91	77	12	医師 24 事務 24 司書 3 保健推進員61
	乳児相談 乳幼児歯の健康相談	保健センター 中部コミュニティセンター いずみの里	健康教育 健康相談	48回	10か月児 その他乳幼児	440 (10か月児211) (個別相談84)		48	113		48	
	離乳食講習会	保健センター	健康教育 健康相談	12回	乳幼児	132組 個別相談		12	26		24	保健推進員79
	子育てサロン	中央公民館 中部コミュニティセンター 保育園(3園)	健康教育 健康相談	6回	就学前の親子	37組		8				ボランティア20 社協2 保育士10
	歯っぴーモグモグ教室	保健センター	健康教育 健康相談	6回	1歳1～2か月児	保護者77 子ども73 兄弟5		6			10	事務 5 おはなしどんどん 9
	1歳6か月児健康診査	保健センター	健康教育・健康相談 健康診査・予防処置 (フッ化物歯面塗布)	12回	1歳6～7か月児	305	12	48	82		12	医師 12 事務 12
	2歳児歯科健診	保健センター	健康教育・健康相談 健康診査・予防処置 (フッ化物歯面塗布)	12回	2歳6～7か月児	263	12	48	88		12	事務 12
	3歳児健康診査	保健センター	健康教育・健康相談 健康診査・予防処置 (フッ化物歯面塗布)	12回	3歳5～6か月児	303	12	48	85		12	医師 12 事務 12
	良い歯のコンクール 市審査	保健センター	健康診査	1回	平成24年度3歳児健 診受診者	高齢者 1 親子 3組	1	4				事務1
	良い歯のコンクール 山武郡市審査会	山武郡市 医療福祉センター	健康診査	1回	平成25年度3歳児健 診受診者並びに80歳 以上の高齢者で、各 市町の代表者	親子 4組 高齢者 4	2					各市町 付き添い 4
	はみがき教室	幼稚園6園 保育所(園)6園	健康教育 健康相談	78回	2・3・4・5歳児	保護者 402 園児 2159		97			13	
幼児教室講義 (らっこ教室)	中部コミュニティーセンター	健康教育 健康相談	1回	通所児の保護者	5		1	1		1		

市町村名	事業名	実施場所	内容	実施回数	対象者	参加(受診)者数	従事者の状況						
							歯科医師	歯科衛生士	保健師	看護師	栄養士	その他	
大網白里市	小学校巡回歯科指導	小学校7校	健康教育 健康相談	40回	1年生～6年生	保護者 85 児童 1140		23					
	中学校巡回歯科指導	中学校3校	健康教育 健康相談	13回	1年生	400		9					
	フッ化物洗口事業	幼稚園1園 保育園1園	予防処置 (フッ化物洗口)	通年	希望園児	250							
	フッ化物洗口事業 保護者説明会	幼稚園1園 保育園1園	健康教育	2回	新対象児の保護者	112	1	4					
	フッ化物洗口事業指導	幼稚園1園 保育園1園	健康教育	2回	園児	250		2					
	成人歯科(歯周疾患)検 診	保健センター	健康教育 健康相談 健康診査	4回	40歳・50歳・60 歳・70歳・他	47	4	19	2			事務	2
	ヘルシー講座	中部コミュニティセンター	健康教育 健康相談	1回	講座受講生	26	1	1				2	
	食生活改善協議会 中央研修会	中央公民館	県境教育 健康相談	1回	食生活改善推進 員	86		4				2	
	サロン健康教育	各地区の会館等	介護予防一次予 防事業	12回	一次予防対象者	164		11	11			ケアマネージャー 4 社会福祉士 6	
	いきいき栄養クラブ	保健センター	介護予防二次予 防事業	1回	二次予防対象者	4		1	1			4	事務員 1
	いきいき健口クラブ	保健センター	介護予防二次予 防事業	12回	二次予防対象者	22	1	48	12				事務職12
	いきいきアップ	保健センター	介護予防二次予 防事業	1回	二次予防対象者	15		1				1	事務員 1
	出前講座	各地区の会館等	健康教育 健康相談	5回	サロン参加者	65		10					
	社会福祉協議会作業所 歯科指導	福祉作業所	健康教育	4回	作業所通所者	通所者 3 5		4					指導員12
	増穂社協元気悠々セミナー	中部コミュニティセンター	健康教育 健康相談	1回	一般住民	30		1				1	
	増穂福祉まつり	中部コミュニティセンター	健康相談	1回	一般住民	67	1	2					
	歯科相談(窓口・電話)	保健センター	健康相談	21回	一般住民	21		21					
	広報(歯っぴーライフ) 掲載		啓発普及	12回	一般住民								

市町村名	事業名	実施場所	内容	実施回数	対象者	参加(受診)者数	従事者の状況					
							歯科医師	歯科衛生士	保健師	看護師	栄養士	その他
九十九里町	乳幼児相談	保健センター	健康教育 健康相談	12	4カ月児	46			24		12	
	1歳6カ月児健康診査	保健センター	健康診査 健康相談	4	1歳6カ月児	72	4		20	4		
	むし歯予防教室	保健センター	健康教育 健康相談	3	2歳児及び保護者	148 (保護者74・子74)		3	3			
	2歳児歯科健診	保健センター	健康診査 健康相談 予防処置 (フッ化物歯面塗布)	3	2歳児	74	3		3	3		
				3		70		6				
	3歳児健診	保健センター	健康診査 健康教育 健康相談	4	3歳児 3歳児及び保護者	93	4		4	20	4	
	成人歯科検診	保健センター つくも学遊館 九十九里小学校	健康診査 健康相談	11	40歳以上の者	534	11					
	はつらつシルバークラブ	保健センター	健康教育 健康相談	8	介護予防二次予防	105		8				
				8	該当者	109		8				
	子育て支援センター講座	保健センター	健康教育	1	子育て支援センター利用者	6組12名			1			
	保健栄養教室	中央公民館	健康教育	1	保健栄養教室参加者	14			1			
	ミニ集会	片貝小学校	健康教育	1	保護者	19			1			
健康まつりでチラシ配付	保健センター	普及啓発	1	住民	66							
広報くじゅうくり	6月号	普及啓発	1	住民								
チラシの掲示	町公共施設	普及啓発	1	住民								

市町村名	事業名	実施場所	内容	実施回数	対象者	参加(受診)者数	従事者の状況					
							歯科医師	歯科衛生士	保健師	看護師	栄養士	その他
芝山町	妊婦歯科健康診査	委託医療機関	健康診査		妊婦	3						
	もぐもぐ離乳食教室	保健センター	健康教育 健康相談	4	6～8カ月児	7		4			4	
	すくすく歯ッピー講座	保健センター	健康教育 健康相談	3	1歳児とその家族	20		3			3	
	1歳6カ月児健診	保健センター	健康診査 健康相談 予防処置 (フッ化物歯面塗布)	3	1歳6カ月児	42	3	6				
	2歳児歯科健康診査	保健センター	健康診査 健康相談 予防処置 (フッ化物歯面塗布)	3	2歳児	32	3	6				
	3歳児健診	保健センター	健康診査 健康相談 予防処置 (フッ化物歯面塗布)	4	3歳児	50	4	8				
	おやこはみがき教室	各保育所	健康教育	3	4～5歳児と保護者	139		6			3	
	広報掲載	広報しばやま	普及啓発	2	町民							
	いつまでも元気塾	保健センター	介護予防2次予防事業	12	2次予防事業対象者(65歳～)	98		12	12	12		41
	保育所はみがき教室	各保育所	健康教育	3	4～5歳児	69		6			3	

市町村名	事業名	実施場所	内容	実施回数	対象者	参加(受診)者数	従事者の状況					
							歯科医師	歯科衛生士	保健師	看護師	栄養士	その他
横芝光町	定期健康相談	横芝光町健康づくりセンター「プラム」	健康相談	年12回	一般町民	41(歯科相談利用数)	0	24	84	0	24	事務24
	乳児健康診査	横芝光町健康づくりセンター「プラム」	健康教育・健康相談	年6回	4～5か月児	128	0	12	46	6	12	医師6、保健推進員8、事務6、図書館1、ボランティア18
	よい歯ぴかぴかキッズ(健康相談)	横芝光町健康づくりセンター「プラム」	健康教育・健康相談	年11回	1歳2か月児	124	0	24	24	0	24	事務24
	1歳6か月児健康診査	横芝光町健康づくりセンター「プラム」	健康相談・健康診査・予防処置	年6回	1歳7～8か月児	158	6	24	48	12	12	事務6、保健推進員9、食生活改善推進員38、看護師12、心理相談員6
	2歳児歯科健康診査	横芝光町健康づくりセンター「プラム」	健康相談・健康診査・予防処置	年6回	2歳1～3か月児	127	6	24	36	0	12	心理相談員6、事務6、保健推進員10
	3歳児健康診査	横芝光町健康づくりセンター「プラム」	健康相談・健康診査・予防処置	年6回	3歳6～8か月児	166	6	24	47	14	12	医師6、保健推進員等11、事務6、言語相談員6、保育士6、心理相談員6
	5歳児健康診査	横芝光町健康づくりセンター「プラム」	健康相談	5回	年中相当児	8(歯科相談利用数)	0	5	38	5	10	医師10、社会文化課5、心理発達相談10、言語相談5、保健推進員23、保育士19
	パパママ教室歯科健康教育	横芝光町健康づくりセンター「プラム」	健康教育	年4回	妊婦とその夫等	33(歯科健康教育受講)	0	4	8	0	0	
さくらんぼくらぶ歯科健康教育	横芝光町健康づくりセンター「プラム」	健康教育	年3回	生後3か月～1歳0か月児	66	0	3	3	0	3	ボランティア、食生活改善推進員	

市町村名	事業名	実施場所	内容	実施回数	対象者	参加(受診)者数	従事者の状況					
							歯科医師	歯科衛生士	保健師	看護師	栄養士	その他
横芝光町	おやこであつまれ	横芝光町健康づくりセンター「プラム」	健康教育	1回	就学前	親子20組	0	1	0	0	2	社会文化課2
	幼児家庭教育学級 なかよし広場歯磨き教室 (1歳児クラス、2歳児クラ	子育て支援センター	健康教育	各クラス 年1回	1歳児、2歳児	24	0	2	2	0	0	保育士4、社会文化課4
	ひまわりくらぶ(療育教室)歯科健康教育	横芝光町健康づくりセンター「プラム」	健康教育	年2回	療育教室参加者	17	0	2	2	0	0	特別支援学校 教員、保育士
	幼児家庭教育学級 年長児はみがき教室	各保育所等	健康教育	7回	年長親子、年中児	年長親子 143組と 年中児3	0	7	7	0	0	社会文化課14
	親子のよい歯のコンクール	横芝光町健康づくりセンター「プラム」	普及啓発	1回	前年度の3歳児健診受診者	親子7組	1	1	1	0	1	表彰式:町長、 課長
	高齢者のよい歯のコンクール	横芝光町健康づくりセンター「プラム」	普及啓発	1回	自歯が20本以上ある80歳以上の	8	1	1	1	0	1	町長、課長
	小学校歯磨き教室	各小学校	健康教育	39回	小学生	875	0	39	0	0	0	養護教諭39、 担任等
	中学校歯磨き教室	各中学校	健康教育	6回	中学1年生	192	0	6	0	0	0	養護教諭6、 担任等
	成人歯科健康診査	横芝光町健康づくりセンター「プラム」	健康診査	年2回	19歳以上	63	5	10	0	0	0	0
	寿大学	横芝光町文化会館	健康教育	1回	65歳以上	57	0	1	0	0	0	社会文化課2
	足もと元気教室歯科健康教育	横芝光町町民会館	健康教育	1回	65歳以上	15	0	1	1	2	0	社会文化課1、 健康運動指導士1、
	東町老人会歯科健康教	東町集会所	健康教育	1回	東町老人会	14	0	1	1	0	0	
	いきいきシニアサポーター養成講座	横芝光町健康づくりセンター「プラム」	健康教育	1回	一般町民	25	0	1	2	0	1	
篠本サロン歯科健康教	篠本青年館	健康教育	1回	篠本地区高齢者	22	0	1	1	0	0		

市町村名	事業名	実施場所	内容	実施回数	対象者	参加(受診)者数	従業者の状況					
							歯科医師	歯科衛生士	保健師	看護師	栄養士	その他
茂原市	ママ・パパ教室	保健センター	健康教育	5	妊婦と夫	202		5	10			
	妊婦歯科健診	保健センター	健康診査 健康相談	3	妊婦	35	6	21		3	事務3	
	6か月児相談	保健センター	健康教育 健康相談	12	6か月児	557		23	94	60	23 事務12	
	1歳6か月児健診	保健センター	健康診査 健康相談 予防処置 (フッ化物歯面塗布)	12	1歳6か月児	585	24	24	106	47	24 医師 24 心理相談員12 事務12	
	2歳児歯科健康診査	保健センター	健康診査 健康相談 予防処置 (フッ化物歯面塗布)	6	2歳5か月～ 2歳6か月	548	18	24	121	51	24 心理相談員12 事務6	
	3歳児健康診査	保健センター	健康診査 健康相談 予防処置 (フッ化物歯面塗布)	12	3歳6か月	605	24	72	122	49	24 医師 24 心理相談員24 臨床検査技師12 事務12	
	親と子の良い歯のコンクール	保健センター	健康診査	1	前年度3歳児健診受診者	8組	6	2	2	1	事務1	
	子育て支援教室(キッズラボ等)	高師保育園他	健康教育 健康相談	2	1～3歳児	18組 36		4				
	3歳児家庭教育学級	豊田福祉センター	健康教育 健康相談	1	3歳児とその親	15組 30		2				
幼稚園・保育所巡回歯科指導	公立幼稚園 (4) 私立幼稚園 (5) 公立保育所 (10) 私立保育園 (2)	健康教育 健康相談	53	3.4.5歳児	保護者 1,397 園児 1,612		106			保育士20		
小学校歯科指導	市立小学校 14校	健康教育 健康相談	68	1.3.5年生 1年生保護者	2,098 680		81			養護教諭 42		

市町村名	事業名	実施場所	内容	実施回数	対象者	参加(受診)者数	従業者の状況					
							歯科医師	歯科衛生士	保健師	看護師	栄養士	その他
茂原市	フッ化物洗口事業	市立小学校 8校 市・私立保育所12園 私立幼稚園 1園	健康教育	8	就学前保護者	247		8				
			健康教育	9	児童	446		18				
			フッ化物洗口	週1回法	1～6年生	1,484						養護教諭 9
			健康教育	13	3・4・5歳児保護者	381		13				
			健康教育	13	4.5歳児	394		13				
		フッ化物洗口	週5日法	4.5歳児	394						保育士 1 3	
	歯と口の健康づくり 継続事業	市立小学校 1校	健康診査	3	1～6年生	122	3					養護教諭 3
			健康相談		1～6年児童 1～3年保護者	122 63		6				
	中学校歯科指導	市立中学校 7校	健康教育 健康相談	7	1年生	753		15				養護教諭 7
	中学校歯科健診事後指導	市立中学校2校	健康教育 健康相談	3	中学1年～3年	68		6				養護教諭 3
	歯周疾患健診	保健センター	健康診査 健康相談 健康教育	3	40才以上の 節目	96	6	21		3		事務3
	いきいきサロン および長寿会	依頼場所	健康教育 健康相談	22	介護予防一般高齢者	563		22	39	19	22	
	高齢者よい歯のコンクール	保健センター	健康診査	1	80歳以上	5	10	2	2	1		事務 1
	在宅寝たきり者等 訪問歯科事業	依頼者宅	訪問健診	7	在宅寝たきり者	7	7					
			訪問指導	2		2		2				
その他の訪問歯科事業		訪問指導	1	一般	1		1					
歯科相談	保健センター	健康相談	月例12 他 36	一般	65		12 36					
歯っぴー☆むし歯予防祭り	市民体育館	健康教育 予防処置 (フッ化物歯面塗布)	1	一般	210		8				業者 1	
茂原で歯っぴーライフ		健康診査 健康相談 予防処置 (フッ化物歯面塗布)	1	40才までの市民	37	3	8					
広報掲載		普及啓発	4	一般								

市町村名	事業名	実施場所	内容	実施回数	対象者	参加(受診)者数	従事者の状況						
							歯科医師	歯科衛生士	保健師	看護師	栄養士	その他	
一宮町	① 1歳6か月児健診	一宮町保健センター	健康教育 健康相談 健康診査 予防処置 (フッ化物歯面塗布)	4回	1歳6か月児	89	85	4	16	12	8	8	0
	② 3歳児健診	一宮町保健センター	健康教育 健康相談 健康診査 (フッ化物歯面塗布)	4回	3歳児	96	91	4	16	12	8	4	4
	③ 2歳児歯科相談	一宮町保健センター	健康教育 健康相談	8回	2歳児	97	80	8	32	24	16	12	4
	④ 成人歯科相談	一宮町保健センター	健康教育 健康相談	2回	40歳以上の希望者	9	8	0	2	2	0	0	0
	⑤ けんこう運動教室	一宮町保健センター	健康教育	2回	一時予防事業対象者		45	0	2	2	0	0	0
	⑥ はつらつ教室	一宮町保健センター	健康教育 健康相談	4回	二次予防事業対象者 (運動・口腔・栄養)		36	0	4	0	4	0	12

市町村名	事業名	実施場所	内容	実施回数	対象者	参加(受診)者数	従事者の状況					
							歯科医師	歯科衛生士	保健師	看護師	栄養士	その他
睦沢町	歯科健康相談	農村環境改善センター	健康相談	6	0~1歳4か月児	46	0	6	0	0	0	0
	1歳6か月児健康診査	"	健康診査 健康相談	4	1歳6か月	41	4	12	18	1	8	1歳6か月、2歳児歯科、3歳児健康診査時に(フッ素塗布)を同時実施
	1歳6か月児健康診査	"	(フッ化物歯面塗布)		"	37						
	2歳児歯科健康診査	"	健康診査 健康相談		2歳6か月	43						
	2歳児歯科健康診査	"	(フッ化物歯面塗布)		"	42						
	3歳児健康診査	"	健康診査 健康相談		3歳児	56						
	3歳児健康診査	"	(フッ化物歯面塗布)		"	54						
	フッ素塗布	"	(フッ化物歯面塗布)		2歳児	25						
	歯つらつ教室	"	健康教育		11	一次予防対象者 二次予防対象者						
	歯周疾患検診	契約医療機関	健康診査		40,50,60,70歳希望者	16						

市町村名	事業名	実施場所	内容	実施回数	対象者	参加(受診)者数	従事者の状況					
							歯科医師	歯科衛生士	保健師	看護師	栄養士	その他
長生村	ママパパ教室	長生村保健センター	健康教育	3	妊婦及びその家族	15		3				
	乳児健診	長生村保健センター	健康教育・健康相談	12	生後4・7・12か月児	保護者239・子239		12				
	1歳6か月児健診	長生村保健センター	健康相談・健康診査 予防処置(フッ化物歯面塗布)	4	1歳6～8か月児	保護者73・子73	4	12				
	2歳児歯科健診	長生村保健センター	健康相談・健康診査 予防処置(フッ化物歯面塗布)	4	2歳3～5か月児	保護者79・子79	4	12				
	3歳児健診	長生村保健センター	健康相談・健康診査 予防処置(フッ化物歯面塗布)	4	3歳2～4か月児	保護者83・子83	4	12				
	保育所歯科指導	八積保育所 高根保育所 一松保育所	健康教育	1	3～5歳児	96		1				
				1		94		1				
				1		65		1				
	フッ化物洗口事業	八積保育所 高根保育所 一松保育所	フッ化物洗口	4月～3月 週5回	保育所年長児	9,020						220
						7,260						220
						4,400						220
	小学校歯科指導	八積小学校 高根小学校 一松小学校	健康教育	1	小3・5	75		1				
				1	小3・5	82		1				
				1	小1・3・5・特別支援学級	67		1				
	フッ化物洗口事業	八積小学校 高根小学校 一松小学校	フッ化物洗口	4月～3月 週1回	小1～6	10,080						40
10,960											40	
6,400											40	
中学校歯科指導	長生中学校	健康教育	1	中1	127		1					
フッ化物洗口事業	長生中学校	フッ化物洗口	4月～3月 週1回	中1・2	4,775						25	
成人歯科健診	長生村保健センター	健康相談・健康診査	3	40歳以上の希望者	108	6	18	9				
在宅歯科保健事業	各家庭	訪問指導・訪問診療	4月～3月	65歳以上で寝たきりの方	1	1		1				
地域介護予防教室	自治会館 3か所	普及啓発	3	65歳以上の希望者	24		3					
二次予防教室	長生村保健センター	健康教育	6	65歳以上 2次予防事業対象者	49		15					

市町村名	事業名	実施場所	内容	実施回数	対象者	参加(受診)者数	従事者の状況					
							歯科医師	歯科衛生士	保健師	看護師	栄養士	その他
白子町	乳児健康診査	白子町農業者健康管理センター	健康教育	12	7・12ヶ月児	118		12	54			
	1歳6ヶ月児健康診査	白子町農業者健康管理センター	健康診査	4	1歳6ヶ月児	54	4	8	20			
			健康教育 健康相談 予防処置 (フッ化物歯面塗布)									
	3歳児健康診査	白子町農業者健康管理センター	健康診査	4	3歳児	70	4	8	20			
			健康教育 健康相談 予防処置 (フッ化物歯面塗布)									
	保育所歯科指導	町内保育所(3ヶ所)	健康教育	3	年長児	46		3	3			
	小学校歯科指導	町内小学校(3ヶ所)	健康教育	12	1・2・3・5年生	312		12	6			
	中学校歯科指導	町内中学校(1ヶ所)	健康教育	1	1年生	74		3	1			
いきいき健口教室	白子町公民館	健康教育 健康相談	8	介護2次予防対象者	52		6			2		

市町村名	事業名	実施場所	内容	実施回数	対象者	参加(受診)者数	従事者の状況					
							歯科医師	歯科衛生士	保健師	看護師	栄養士	その他
長柄町	健康増進法に基づく 歯科疾患検診	長柄町役場	健康診査 健康教育	7	40歳以上で 希望した者	71	7	26	0	0	0	7
	3歳児健康診査	長柄町保健センター	健康診査 健康教育 健康相談 予防処置 (フッ化物歯面 塗布)	6	3歳児	32	6	12	0	0	0	0
	1歳6か月児健康診査	長柄町保健センター	健康診査 健康教育 健康相談 予防処置 (フッ化物歯面 塗布)	6	1歳6か月児	36	6	12	0	0	0	0
	元気はつらつ教室 (口腔コース)	長柄町保健センター	介護予防二次 予防事業	6	65歳以上二次予 防事業対象者	33	0	6	3	0	0	10
	歯科指導	長柄小学校	健康教育 (染め出し)	1	小1・小3・小5	61	0	1	0	0	0	0
		日吉小学校	健康教育 (染め出し)	1	小1～小6	116	0	1	0	0	0	0
		長柄中学校	健康教育 (染め出し・ RDテスト)	1	中2	71	0	1	0	0	0	0
	定期健康診断	長柄小学校	健康診査	1	小1～小6	142	1	0	0	0	0	0
		日吉小学校	健康診査	1	小1～小6	115	1	0	0	0	0	0
		長柄中学校	健康診査	1	中1～中3	172	1	0	0	0	0	0
	就学時健康診断	長柄小学校	健康診査	1	年長児	29	1	0	0	0	0	0
		日吉小学校	健康診査	1	年長児	20	1	0	0	0	0	0
	こども園 歯科検診	こども園	健康診査	1	全園児	147	1	0	0	0	0	1
	こども園支援センター 歯科指導	支援センター	健康教育	1	未就学児	8	0	1	0	0	0	0

市町村名	事業名	実施場所	内容	実施回数	対象者	参加(受診)者数	従事者の状況							
							歯科医師	歯科衛生士	保健師	看護師	栄養士	その他		
長南町	妊産婦歯科健康診査	契約医療機関	健康診査	随時	妊産婦	4	4	4						
	乳児相談	保健センター	健康教育	12	4・7・12か月児	110		12						
	1歳6か月児健康診査	保健センター	健康教育	3	1歳6か月児	39	3	9	12	6				
			健康診査	3										
			予防処置(フッ化物歯面塗布)	3										
	2歳児歯科健康診査	保健センター	健康教育	6	2歳児	30	6	18	24	12				
			健康診査	6										
			予防処置(フッ化物歯面塗布)	6										
	3歳児健康診査	保健センター	健康教育	3	3歳児	27	3	9	12	6				
			健康診査	3										
予防処置(フッ化物歯面塗布)			3											
保育所むし歯予防教室	町立長南保育所	健康教育	2	3~5歳	103		2	2						
健康ひろば	保健センター	健康相談	1	一般町民	109		1		1					
元気教室	豊栄の里 (委託事業所)	健康教育	1	65歳以上の1次予防 の教室参加者	14		1	1						
はつらつ元気教室	豊栄の里 (委託事業所)	健康教育	1	65歳以上の2次予防 の教室参加者	15		1	1						
元気アップ出張予防教室	蔵持上青年館 蔵持下青年館	健康教育	3	65歳以上の高齢者	67		1	3						
		健康教育	4	65歳以上の高齢者	57		1	4						

市町村名	事業名	実施場所	内容	実施回数	対象者	参加(受診)者数	従事者の状況					
							歯科医師	歯科衛生士	保健師	看護師	栄養士	その他
勝浦市	乳幼児健康相談	保健福祉センター、勝浦市芸術文化センター、こども館	健康相談・健康教育	12	乳幼児	288	0	24	40	8	24	0
	お誕生教室	保健福祉センター	健康相談・健康教育	6	12～13か月児	63	0	12	21	3	12	0
	すくすく教室	保健福祉センター	健康相談・健康教育	6	2.5～2.6か月児	56	0	12	19	5	12	0
	2歳フッ化物歯面塗布		予防処置	随時	2歳児	80	80	0	0	0	0	0
	1歳6か月児健康診査	保健福祉センター	健康診査、健康相談	6	1.6～1.8か月児	60	6	12	22	7	6	5
	3歳児健康診査	保健福祉センター	健康診査、健康相談	6	3.5～3.7か月児	79	6	12	22	7	6	5
	かつうら健康塾	保健福祉センター	健康相談・健康教育 健康診査	5	二次予防事業対象者	19	2	5	5	3	3	0

市町村名	事業名	実施場所	内容	実施回数	対象者	参加(受診)者数	従事者の状況					
							歯科医師	歯科衛生士	保健師	看護師	栄養士	その他
いすみ市	マタニティクラス	大原保健センター	健康教育・健康相談	3	妊婦とその家族	13		3	3		3	3
	乳児健診	大原保健センター	健康教育・健康相談	12	4か月児	207		26	63	4	35	56
	1歳6か月・3歳児健診	岬・大原保健センター	歯科健診・健康教育・健康相談・予防処置(フッ化物歯面塗布)	12	1歳6か月児 3歳児	442	12	83	100	27	62	73
	よい歯のコンクール市内審査会	岬保健センター	健康診査	1	市内審査対象者	16	1	1				
	もぐもぐ教室(離乳食教)	岬保健センター	健康教育・健康相談	12	6か月児	150		18	44	11	34	91
	ひよこ教室	大原保健センター	健康教育・健康相談	12	9か月児	143		24	51		37	12
	歯っぴー健診(集団)	岬・大原保健センター	歯科健診・健康教育・健康相談・予防処置(フッ化物歯面塗布)	16	1・2・2.4・2.8・3・4歳児	1025	33	83	100	27	62	73
	おひさまくらぶ	市内3地域	健康教育・健康相談	3	乳児から6歳児・保護者	64		3				7
	かるがも相談	大原保健センター	健康相談	16	乳幼児とその保護者	69		16	26			25
	保育所入所児歯科健康診査	保育所(11箇所)	健康診査	11	保育所入所中の幼児	858	11					11
	保育所入所児歯みがき教室	保育所(3箇所)	健康教育	14	保育所入所中の幼児	257						14
	小学校定期歯科健康診査	小学校(11校)	健康診査	11	全児童	1535	13	4				11
	小学校親子むし歯予防教室	小学校(8校)	健康教育	11	1・5年生児童とその保護者	619		16				8
	小学校むし歯予防教室	小学校(4校)	健康教育	4	児童	137		4				4
	定期歯科健康診査	中学校(3校)	健康診査	3	全生徒	876	7	4				
	いきいき塾健康教室	公民館	健康教育	1	65歳以上の健康な方	18		1				1
	ことぶき教室	公民館	健康教育	1	65歳以上の健康な方	17		1	1			
	歯科講話	大原保健センター	健康教育	1	胃がん検診受診者	35		1				
栄養教室歯科講話	公民館	健康教育	1	栄養教室参加者	11		1			1		

市町村名	事業名	実施場所	内容	実施回数	対象者	参加(受診)者数	従事者の状況					
							歯科医師	歯科衛生士	保健師	看護師	栄養士	その他
いすみ市	特別支援学校歯科講話	特別支援学校	健康教育	1	特別支援学校児童とその保護者	38		1		1		1
	ラジオ体操	大原中学校	啓発普及	1	一般住民	500						1
	歯周疾患検診	委託医療機関	健康診査・健康教育	6か月	40・50・60・70歳希望者	39	39					
	がん予防展	岬ふれあい会館	啓発普及	1	一般住民	160		1	9		2	6
	こんにちはは歯科衛生士です	年2回広報誌掲載	啓発普及	2	一般住民							
	よい歯のコンクール 郡市審査会	大原文化センター	健康診査	1	市内審査対象者 親子・高齢者・ 小、中学校児童	31	26	1	4			5

市町村名	事業名	実施場所	内容	実施回数	対象者	参加(受診)者数	従事者の状況					
							歯科医師	歯科衛生士	保健師	看護師	栄養士	その他
大多喜町	乳幼児相談	保健センター	健康相談 健康教育	12回	乳幼児とその保護者	175人	0	12	48	0	24	0
	1歳6か月児健康診査	保健センター	健康診査 健康教育	6回	1歳6か月～2歳に達するまでの幼児とその保護者	54人	6	12	31	8	24	0
	2歳児歯科健康診査及びフッ化物歯面塗布事業	町内医療機関委託	健康診査 予防処置(フッ化物歯面塗布)	対象者に対して一人一回	2歳児	45人	/	/	/	/	/	/
	3歳児健康診査	保健センター	健康教育 健康診査	6回	3歳6か月児～4歳に達するまでの幼児とその保護者	57人	6	12	31	8	24	0
	保育園歯科健康診査	町内の保育園	健康診査	6回(対象者は1回ずつ)	町内の保育園児	208人	6	0	6	0	0	0
	保育園歯みがき教室	町内の保育園	健康教育 健康相談	3回	町内の保育園児とその保護者	園児175人 保護者96人 (271人)	0	8	7	0	1	0
	歯っぴいチャイルド	広報誌を全世帯に配布	普及啓発	6回	3歳児健診でう歯ゼロの幼児とその保護者	46	/	/	/	/	/	/
	トットくらぶ	町内の保育園	健康教育 健康相談	2回	未就園児とその保護者	乳幼児36人 保護者33人 (69人)	0	2	3	0	2	0
	よい歯のコンクール地区審査会の入賞者を広報に掲載	広報誌を全世帯に配布	普及啓発	1回	よい歯のコンクール 夷隅地区審査会出場者	2人	/	/	/	/	/	/
	歯周疾患検診	町内医療機関委託	健康診査	対象者に対して一人一回	40.50.60.70歳に達する者で、検診希望者	17人	/	/	/	/	/	/
	二次予防事業「美味しい料理で介護予防」	大多喜町老人福祉センター	健康診査 健康教育	5回	基本チェックリストにより、要介護状態になる可能性が高いと判定された65歳以上の者	16人	1	1	1	1	1	健康運動指導士 1

市町村名	事業名	実施場所	内容	実施回数	対象者	参加(受診)者数	従事者の状況					
							歯科医師	歯科衛生士	保健師	看護師	栄養士	その他
御宿町	お話し玉手箱	御宿児童館	健康教育	1	児童とその保護者・家族	保護者7名・子8名		1				4
	歯科健康診査	岩和田保育所	健康診査	1	0～2歳児	22名	1					5
	幼児歯科指導教室	岩和田保育所	健康教育	1	1歳児とその保護者	保護者7名・子6名		1	2			1
	歯科健康診査	御宿保育所	健康診査	1	3歳～5歳児	86名	1					7
	幼児歯科指導教室	御宿保育所	健康教育	1	4歳児とその保護者	保護者16名・子18名		1	2			2
	1歳6か月児歯科健康診査	保健センター	健康診査	4	1歳6か月～2歳未満	19名	4		4			
	1歳6か月児歯科健康診査時歯みがき指導	保健センター	健康相談	4	1歳6か月～2歳未満	保護者19名・子19名		8				
	2歳児歯科健康診査及びフッ化物歯面塗布事業	町内歯科医療機関	健康診査・予防措置(フッ化物歯面塗布)	対象者1人1回	2歳児	24名	24名					
	3歳児歯科健康診査	保健センター	健康診査	4	3歳3か月～4歳未満	30名	4		4			
	3歳児歯科健康診査時歯みがき指導	保健センター	健康相談	4	3歳3か月～4歳未満	保護者30名・子30名		8				
	親子歯みがき教室	御宿小学校	健康教育	1	小学校1年生親子	保護者41名・子41名		1	1			3
	歯科健康診査	御宿小学校	健康診査	1	全校児童	192名	1					1
	親子歯みがき教室	布施小学校	健康教育	1	小学校1年生親子	保護者7名・子7名		1	1			2
	歯科健康診査	布施小学校	健康診査	1	全校児童	53名	1					1
	児童歯みがき教室	御宿中学校	健康教育	1	中学1年生	43名		1	1			3
	歯科健康診査	御宿中学校	健康診査	1	全校児童	133名	1					1
	歯周疾患検診	郡内歯科医療機関	健康診査	対象者1人1回	40歳、50歳、60歳、70歳で治療中又は歯が1本もない者を除く	44名	44					
	鶴亀くらぶ・鶴亀教室	保健センター	健康教育	1	介護予防一次予防事業対象者	15名		1	1			
	元気いきいき教室	町内集会所	健康教育	10	介護予防一次予防事業対象者	114名		10	10			30

市町村名	事業名	実施場所	内容	実施回数	対象者	参加(受診)者数	従事者の状況					
							歯科医師	歯科衛生士	保健師	看護師	栄養士	その他
館山市	パパママ学級	保健センター	健康教育 健康相談	4	妊婦とその家族	45人		6	4			1
	育児相談	元気な広場	健康相談	12	乳幼児と保護者の希望者	64人 (歯科相談)		24	40		22	64
	4ヶ月乳児健診	保健センター	健康教育	12	4ヶ月児	275人		12	82	1	35	69
	乳児相談	保健センター	健康相談	12	乳児	175人		23	62	9	34	24
	1歳6か月児 健康診査	保健センター	健康教育 健康相談 健康診査	12	1歳6か月児	291人	12	24	84	12	23	59
	3歳児健康診査	保健センター	健康教育 健康相談 健康診査	12	3歳6か月児	312人	12	24	96	11	24	60
	親と子、高齢者の 良い歯のコンクール	保健センター	健康教育 健康診査	1	親子 (前年度3歳児健診実施者) 高齢者 (80歳以上で自分の歯20本以上 持つもの)	親子 19組 高齢者 3人	4	4	2			4
	一次予防事業	各地区公民館	健康教育	1	教室参加者	14人		2	1			

市町村名	事業名	実施場所	内容	実施回数	対象者	参加(受診)者数	従事者の状況				
							歯科医師	歯科衛生士	保健師	看護師	栄養士
鴨川市	むし歯予防教室	江見保育園	健康教育	1	3歳	19		1	1		学生1
		東条保育園	健康教育	1	4・5歳	39		1	2		学生1
		小湊幼稚園	健康教育	1	4・5歳	16		1	1		
		長狭こども園	健康教育	1	4, 5歳	46		1	1		
		天津幼稚園	健康教育	1	4, 5歳	44		1	1		
		鴨川幼稚園	健康教育	2	4歳	42		1	2		
			健康教育	1	5歳	38		1	2		
		東条幼稚園	健康教育	1	4, 5歳	56		1	1		
		田原幼稚園	健康教育	1	4, 5歳	36		1	1		
		西条幼稚園	健康教育	1	4, 5歳	61		1	1		
		江見幼稚園	健康教育	1	4歳	20		1	1		学生3
		江見幼稚園	健康教育	1	5歳	19		1	1		学生3
		ふち歯みがき教室	小湊幼稚園	健康教育	1	4, 5歳	16		1	1	
	天津幼稚園		健康教育	1	4歳児	21		1			
	天津幼稚園		健康教育	1	5歳児	26			1		
	江見幼稚園		健康教育	1	4歳児	20			1		
	江見幼稚園		健康教育	1	5歳	19		1			
	鴨川幼稚園		健康教育	2	4歳	43		1	1		
	鴨川幼稚園		健康教育	2	5歳	35			2		
	西条幼稚園		健康教育	1	4歳	24			1		
	西条幼稚園		健康教育	1	5歳	32		1			
	田原幼稚園		健康教育	1	4歳	18			1		1
	田原幼稚園		健康教育	1	5歳	18		1			
	東条保育園		健康教育	1	4歳	19			1		
	東条保育園		健康教育	1	5歳	20		1			
	東条幼稚園		健康教育	1	4歳	29			1		
	東条幼稚園		健康教育	1	5歳	31		1			
	長狭幼稚園		健康教育	1	4歳	18		1			
	長狭幼稚園		健康教育	1	5歳	28			1		
	家庭教育学級	江見幼稚園	健康教育	1	4・5歳児とその保護者	保護者と子38人		1	2		
		小湊幼稚園	健康教育	1	4・5歳児とその保護者	保護者14人 子16人		1	1		
	歯みがき教室	西条小学校	健康教育	2	1年生	40		1	1		学生1
			健康教育	1	4年生	29		1	1		学生1
		田原小学校	健康教育	1	1・2年生	37		1	1		学生1
		鴨川小学校	健康教育	2	1年生	57		1	1		
		小湊小学校	健康教育	1	1・2年生	22		1	1		学生2
			健康教育	1	3年生	10		1	1		学生2
		東条小学校	健康教育	2	1年生	57		1	1		学生5
		長狭小学校	健康教育	1	3年生	26		1	1		学生3
			健康教育	1	5年生	21		1	1		学生3
江見小学校		健康教育	1	1年生	32		1	2		学生1	
		健康教育	1	2年生	25		1	2		学生1	
	健康教育	1	4年生	21		1	2				

市町村名	事業名	実施場所	内容	実施回数	対象者	参加(受診)者数	従事者の状況					
							歯科医師	歯科衛生士	保健師	看護師	栄養士	その他
鴨川市	歯みがき教室	天津小学校	健康教育	1	3年生	25		1	1			
			健康教育	1	5年生	24	1	1	2			
		鴨川中学校	健康教育	1	1年生	220		1	2	1	学生3	
	歯みがき指導	天津小学校	健康教育	1	1年生	17		1	1			
	歯みがき指導	小湊小学校	健康教育	1	5-6年生	22	1	1				
	歯・口の健康教室	安房東中学校	健康教育	1	1年生	39		1	1		学生1	
	1歳6ヶ月児健康診査	鴨川市総合保健福祉会館	健康診査	6	1.6~1.8歳児とその保護者	191	6	6				
			健康教育	6		191		6				
			健康相談	6		27		6				
	3歳児健康診査	鴨川市総合保健福祉会館	健康診査	6	3.6~3.8歳児とその保護者	223	6	6				
			健康教育	6		223						
			健康相談	6		50		6				
	百代会老人クラブ 大日サロン	天津小湊保健福祉センター	健康教育	1	70~90歳代高齢者	12		1				
		西条公民館	健康教育	1	70~85歳代高齢者	10		1				
	田原地区社協 お楽しみ会	福祉センター	健康教育	1	60~85歳代高齢者	49		1	1	1	1	
	田原地区社協 健康相談	日摺間	健康相談	1	70~90歳代高齢者	2		1				
		日摺間	健康教育	1	70~90歳代高齢者	6		1	1			
		池田団地	健康相談	1	70~90歳代高齢者	2		1				
		池田団地	健康教育	1	70~90歳代高齢者	6		1	1			
		来秀青年館	健康相談	1	70~90歳代高齢者	2		1			学生1	
		来秀青年館	健康教育	1	70~90歳代高齢者	7		1	1		学生1	
		田原公民館	健康相談	1	70~90歳代高齢者	1		1			学生1	
		真福寺	健康相談	1	70~90歳代高齢者	2		1			学生1	
		真福寺	健康教育	1	60~90歳代高齢者	12		1	1		学生1	
	大里さろん	田原公民館	健康教育	1	60~80歳代高齢者	9		1	1			
	太海地区 女性学級	太海公民館	健康教育	1	60~70歳代高齢者	15		1	1		学生2	
	にこにこ会長狭	長狭老人憩いの家	健康教育	1	70~90歳代高齢者	10		1				
来秀老人クラブ	来秀青年館	健康教育	1	70~90歳代高齢者	11		1	1	1			
みてきて食べる健康教室	田原公民館	健康教育	1	60~90歳代高齢者	34		1	1	1			
からだすっきり教室	鴨川市総合保健福祉会館	健康教育	1	50~70歳代 市民	3		1	1		1		
しらかば会 鴨川支部	東条公民館	健康教育	1	70~80歳代 市民	24		1	1				
		健康相談	1	70~80歳代 市民	3		1					
介護予防教室	鴨川市総合保健福祉会館	健康教育	1	60~80歳代高齢者	23		1	2	1			
パパママ学級③	鴨川市総合保健福祉会館	健康教育	3	妊婦	31		1					
パパママ学級同窓会		健康教育	3	産婦・乳児の保護者	19		1					
赤ちゃんデー	子育て総合支援センター	健康教育	3	1歳未満児の母親	54		1	2	1	2		
「いい歯の日」広報かもがわ記事掲載	鴨川市	啓発普及	1	鴨川市民			1					
フッ化物洗口事業	保育園(1園)	フッ化物洗口	6月~翌3月 5回/週(平日)	保育園児(希望者)	44					施設職員		
	幼稚園(8園)	フッ化物洗口	6月~翌3月 5回/週(平日)	幼稚園児(希望者)	390					施設職員		
	小学校(8校)	フッ化物洗口	5月~翌3月 1回/週(平日)	児童(希望者)	1443					施設職員		
	中学校(3校)	フッ化物洗口	5月~翌3月 1回/週(平日)	生徒(希望者)	814					施設職員		

市町村名	事業名	実施場所	内容	実施回数	対象者	参加(受診)者数	従事者の状況					
							歯科医師	歯科衛生士	保健師	看護師	栄養士	その他
南房総市	1歳6か月児健康診査	三芳保健福祉センター	健康診査 健康相談	5	1歳6か月～ 1歳8か月	120	5	14	26		6	
		千倉保健センター		5		83	5	10	20		5	
	3歳児健康診査	三芳保健福祉センター	健康診査 健康相談	5	3歳4か月～ 3歳6か月	135	5	10	30		5	
		千倉保健センター		5		90	5	10	22		5	
	親子きずなの教室	子育て支援センター	健康教育	3	妊婦及びその家族	15			3			
	にこにこ教室	子育て支援センター	健康教育	2	0歳から就園前の 児と保護者	48			2			2
	にこにこひろば	子育て支援センター	啓発普及	1	0歳から就園前の 児と保護者	50						3
	歯みがき集会	市内幼稚園	健康教育	9	幼稚園児	408						10
	学童歯みがき大会	市内小学校	健康教育	3	小学生	157						2
	歯みがき教室	市内小学校	健康教育	2	小学生	82		1				1
	歯磨きチェック	和田小学校	健康教育	1	小学生	63						1
	むし歯予防教室 歯みがき指導	市内小学校	健康教育	2	小学生	63	1	1				2
	歯科教室	市内小学校	健康教育	3	小学生	223	1	2				
	歯科指導教室	千倉中学校	健康教育	1	中学生	85	1					1
	口腔衛生教室	嶺南中学校	健康教育	1	中学生	220	1	1				
	親子はみがき教室	白浜小学校	健康教育	3	小学生	95		1				1
	二次予防事業 口腔機能向上事業	介護老人保健設	介護予防二次 事業	6	二次予防対象者	9						9
	成人歯科検診	指定医療機関	健康診査	回数は不明 実施期間は 11月～12月	40、50、60、70歳 の男女	86	86					
	歯科保健についての普及啓発	広報誌	普及啓発	3	市民	-						
	おはしの教室	市内保育園	健康教育	5	3歳児、保護者	100			2			31
おはしの教室	市内幼稚園	健康教育	11	4、5歳児、保護 者	537			5			126	
おはしの教室	子育て支援センター	健康教育	4	0歳から就園前の 児と保護者	62						22	

市町村名	事業名	実施場所	内容	実施回数	対象者	参加(受診)者数	従事者の状況					
							歯科医師	歯科衛生士	保健師	看護師	栄養士	その他
鋸南町	幼児むし歯予防事業	委託歯科医院	予防処置 (フッ素歯面塗布)	3回	2歳児	33	33	33	1			
	成人歯周病検診事業	委託歯科医院	健康診査 (歯周病検診)	1回	40, 50, 60, 70歳	4	4	4	1			
	8020運動推進事業	保育所 幼稚園 保健福祉総合センター 中央公民館	健康教育 (ブラッシング指導)	4回	1歳から6歳	182			4			48
	1歳6か月児歯科健康診査	保健福祉総合センター	健康診査	3回	1歳6か月	23	3		9	1		2
	3歳児歯科健康診査	保健福祉総合センター	健康診査	3回	3歳児	30	3		9	1		2

市町村名	事業名	実施場所	内容	実施回数	対象者	参加(受診)者数	従事者の状況					
							歯科医師	歯科衛生士	保健師	看護師	栄養士	その他
木更津市	よい歯でモグモグ教室	保健相談センター 市民総合福祉会館	健康教育	12	8～10か月未 満の保護者	乳児 167 保護者 177		39			30	
	乳児健診時の健康教育	保健相談センター	〃	35	4か月児の 保護者	1,023		35				
	保育園・幼稚園巡回指導	保育園・幼稚園	〃	54	3歳以上の園児	1,238		108	3			
	小中学校巡回指導	市内小・中学校	〃	97	小1及びその他 希望学年	児童生 2365 徒保 322		195	3			
	公民館乳幼児学級	市内公民館	〃	1	乳幼児を持つ 保護者	12 乳幼児 保護者 20		16				
	子育て支援センター 歯科講座	子育て支援センター	〃	1	センター利用者	27 乳幼児 保護者 26		3				
	フッ化物洗口説明会	フッ化物洗口 実施小学校	〃	9	実施小学校 保護者	278		18				
	公民館高齢者教室	市内公民館	〃	1	高齢者教室参加 者	18		2				
	にこにこ子育て相談	保健相談センター	健康相談	23	市民全般	366		69				
	1.6健診時の健康相談	保健相談センター	〃	36	1歳6か月児 健診受診児	1,086		108				
	3歳児健診時の健康相談	〃	〃	36	3歳児健診 受診児	1,086		108				
	所内健康相談	〃	〃	7	市民全般	7		7				
	電話相談	〃	〃	38	市民全般	38		38				
	イベントにおける 歯科医師歯科衛生士の相談	市民会館	〃	1	イベント参加者	118	1	3				
	1歳6か月児健康診査	保健相談センター	健康診査	36	1歳7か月児	1,090	36	36				
	3歳児健康診査	〃	〃	36	3歳6か月児	1,095	36	36				
	成人歯科健康診査	市内協力歯科 医療機関	〃		満40歳・50歳・ 60歳・70歳	391	55医療機関					
	口腔がん検診	君津中央病院	〃	1	市民全般	146	15	2				10
	フッ化物洗口事業	小学校7校 中学校2校	フッ化物洗口	各学校 約39回	小学1～6年生 中学1～3年生	小学生 19,244 中学生 1,951		27	10			281
	フッ化物利用推進事業 (健診時フッ素ジェル体験)	保健相談センター	啓発普及	36	1歳6か月児 健診受診者	1,082		108				
8020運動推進事業 (歯の健康づくりコンクール)	保健相談センター	啓発普及	1	市民全般	4,184	3	2				2	
口腔機能チェック相談	老人福祉センター	介護予防 一次予防	4	一般高齢者	16		8	4				

市町村名	事業名	実施場所	内容	実施回数	対象者	参加(受診)者数	従事者の状況						
							歯科医師	歯科衛生士	保健師	看護師	栄養士	その他	
君津市	マタニティクラス	保健福祉センター	健康教育	4	妊産婦	50		4					
	赤ちゃん育児相談	保健福祉センター 公民館	健康相談	30	乳幼児	乳児:41 幼児:54		30					
	赤ちゃん育児相談(集団) 初めての歯みがき、離乳食 の始め方	保健福祉センター	健康教育	12	乳幼児	乳児:109		12					
	1歳6か月児健康診査	保健福祉センター 上総公民館	健康診査	20	1歳6～8か月児	594	20	20					
	1歳6か月児健康教育(集団)	保健福祉センター 上総公民館	健康教育	20	1歳6～8か月児 の保護者	594		20					
	3歳児健康診査	保健福祉センター 上総公民館	健康診査	20	3歳6か月児	572	20	20					
	むし歯予防教室	保健福祉センター	健康教育・健康 相談	5	1～2歳児と保護 者	子24 保護者20		5			5		
	園児むし歯予防教室	公立保育園・公立幼 稚園	健康教育	14	保育園・幼稚園 児	580		28					
	ふれあいまつり歯科相談	保健福祉センター	健康相談	1	市民	乳児2 幼児8 学童2 成人31		2					
	歯周疾患検診	市内協力歯科医療 機関	健康診査	7月～12月	満40・50・60・ 70歳	173	173						
	フッ化物推進啓発	保健福祉センター 上総公民館	普及啓発	40	1歳6～8か月児 3歳6か月児	572			572				
	未熟児健康相談	保健福祉センター	健康相談	6	未熟児(生後4か 月～)	15		6					
	親子活動(歯みがき学習 会)	小学校	健康教育	1	1年生の親子	22		1					2
	健康講座	君津市子育て支援 センター	健康教育 健康相談	1	乳幼児と保護者	40		1					
	健康講座	保健福祉センター	健康教育 健康相談	1	1～3歳児と保護 者	17		1					
歯と口の健康週間啓発	保健福祉センター	普及啓発	1	全市民									

市町村名	事業名	実施場所	内容	実施回数	対象者	参加(受診)者数	従事者の状況					
							歯科医師	歯科衛生士	保健師	看護師	栄養士	その他
富津市	1歳児教室	市役所	健康教育	12	1歳児	108	0	12	24	12	12	24
	1歳6か月健診	市役所	健康診査	9	1歳6か月児	199	9	9	45	18	18	9
	3歳児健診	市役所	健康診査	9	3歳6か月児	214	9	9	54	27	18	18

市町村名	事業名	実施場所	内容	実施回数	対象者	参加(受診)者数	従事者の状況					
							歯科医師	歯科衛生士	保健師	看護師	栄養士	その他
袖ヶ浦市	プレママパパ学級	保健センター	健康教育	6回	初妊婦と夫	92		6				
	すこやか相談	保健センター	個別相談	24回	乳幼児と保護者	126		24				
			個別相談	0回	妊産婦・成人等	0		0				
	4か月児教室	保健センター	健康教育	12回	4か月児と保護者	381		12				
			個別相談	12回		89		12				
	1歳6か月児健康診査	保健センター	歯科診察	12回	1歳6か月児と保護者	465	12	12				
			健康教育	6回		213		6				
			個別相談	12回		345		56				
	2歳児歯科健康診査	保健センター	歯科診査	6回	2歳3か月児と保護者	402	12	7				
			健康教育	6回		402		18				
			個別相談	6回		402		39				
	3歳児健康診査	保健センター	歯科診査	12回	3歳6か月児と保護者	470	12	12				
			個別相談	12回		247		59				
	未熟児健康診査	保健センター	個別相談	3回	未熟児と保護者	15		3				
	保育所歯科検診	市内公立保育所	歯科診査	5回	4歳以上の入所児	232	5					
	保育所(園)・幼稚園歯科指導	各保育所(園)幼稚園	健康教育	52回	園児	1209		78	52			
					保護者	210						
	歯科健康教育	保健センター 市内公民館等	健康教育	6回	母子	59		6	4			
				10回	成人・高齢者	218		18	1			
	小学1年生巡回歯科指導	各小学校	健康教育	17回	小学1年生	573		33	8			
					保護者	138						
	小中学校歯科指導	小中学校等 (小1以外)	健康教育	25回	小学2～6年	634		27	10			
				3回	中学1～3年	137		6	1			
31回				特別支援学校	135		109	6				
就学時健診時	各小学校	健康教育	7回	就学児・保護者	540		7					
成人歯科健康診査	委託先歯科医院(個別健診)	歯科診査	7～12月	30・40・50・60・70歳の市民	259	234						
	保健センター	個別相談	13回	健診受診者	79		13					
在宅寝たきり老人等 歯科保健推進事業	対象者宅	訪問診査	0回	在宅で寝たきりの状態にあるもの								
		訪問診療	1回			1						
		訪問指導	0回									
8020運動推進事業 (標語・作文募集、審査)	保健センター	普及啓発	1回	市民	1336	1	1	1				

市町村名	事業名	実施場所	内容	実施回数	対象者	参加(受診)者数	従事者の状況					
							歯科医師	歯科衛生士	保健師	看護師	栄養士	その他
市原市	歯っぴいママ健診	保健センター	健康診査 健康相談	6	妊産婦	222	18	66	2	6		14
	いい歯BOOK配布事業	郵送	啓発普及	12	4～5ヶ月児	1,940						
	母子健康相談(歯科相談)	保健センター 公民館等	健康相談	27	妊産婦・乳幼児	155		27				
	1歳6か月児歯科健康診査 (フッ化物歯面塗布モデル事業)	保健センター 公民館等	健康診査 健康相談	58	1歳7～8か月児	2,025	75	380				
		南総公民館	予防処置 (フッ化物歯面塗布)	6	モデル地区希望児	再(125)		再(30)				
	三歳児歯科健康診査	保健センター 公民館等	健康診査 健康相談	61	3歳5～6か月児	2,036	78	227				
	8020ニコニコ教室 (幼稚園・保育所巡回事業)	保育所・園(23園)	健康教育	23	3～5歳児	1,495		46				
		市立幼稚園(6園)	健康教育	6	4～5歳児と保護者	620		12				
		私立幼稚園(23園)	健康教育	23	3～5歳児と保護者	3,570		46				
	ピカピカもぐもぐ教室	発達支援センター	健康教育 健康相談	3	乳幼児・保護者	140	1	8				2
			予防処置 (フッ化物歯面塗布)	1	希望する乳幼児	46						
	親子のよい歯のコンクール	保健センター	健康教育	1	幼児とその父または母	48	6	8				
	8020シルバーよい歯のコンクール	保健センター	健康教育	1	80歳以上	13						
健歯コンクール	公民館	健康教育	1	健歯児童・養護教諭等	155		1					
元気な口で噛ミング30講座 (学校巡回事業)	小学校	健康教育	28	児童・生徒・保護者・教諭	1,997		34					

市町村名	事業名	実施場所	内容	実施回数	対象者	参加(受診)者数	従事者の状況						
							歯科医師	歯科衛生士	保健師	看護師	栄養士	その他	
市原市	フッ化物洗口	保育所14・幼稚園16 小学校4・中学校1	フッ化物洗口		市内施設に在籍しフッ化物洗口を希望する者	1,761							
	フッ化物洗口支援 (保護者・職員説明会等)	保健センター 保育所等	健康教育	16	保護者・幼稚園教諭 保育士等	553		17					
	フッ化物洗口推進研修会 (むし歯予防ステイ・フォーラム)	保健センター	健康教育	2	保護者・教育関係者 歯科医師会・市民	129	2	5	2				2
	依頼事業 (歯科衛生士出前講座)	公民館 保育所等	健康教育 健康相談	26	市民	797		27					
	いちほら市民大学 健康づくりコース	保健センター	健康教育	1	市内在住、在勤、在学の方	24		3	1				
	ヘモグロビンA1cを知ろう	保健センター	健康教育	2	市民	76		2	2				2
	歯っぴい8020応援隊 育成講座	保健センター	健康教育	1	市民	20		1					1
	歯っぴい8020応援隊 定例会	保健センター	健康教育	4	歯っぴい8020応援隊	81		4					
	地域保健推進員新規養成講座	保健センター	健康教育	1	市民	17		1					1
	食生活改善推進員新規養成講座	保健センター	健康教育	1	市民	8		1					1
	食生活改善推進員リーダー養成講座	保健センター	健康教育	1	食生活改善推進員	21		1					1
	歯と歯ぐきのスマイル健診 説明会	保健センター	健康教育	2	歯科医師 歯科衛生士等	51		4	2				
	口腔がん検診	保健センター	健康診査	2	40歳以上の市民	457	18	8					
	おでかけくん(市・出前講座)	公民館等	健康教育	27	市民	502		31					
歯科相談(電話・窓口)	保健センター	健康相談	25	妊産婦・乳幼児・成人	25		25						
歯と歯ぐきのスマイル健診	歯科医院(委託)	健康診査 健康相談		20歳以上の市民	105	51							

市町村名	事業名	実施場所	内容	実施回数	対象者	参加(受診)者数	従事者の状況					
							歯科医師	歯科衛生士	保健師	看護師	管理栄養士	その他
千葉市	妊産婦歯科健診	委託医療機関 (医療機関数:326)	健康診査	4,409	妊婦 産婦	2,551 1,858	—	—	—	—	—	—
	母親&父親学級	保健福祉センター	健康教育	53	初妊婦とそのパートナー	1130(母) 175(父)	0	53	200	0	63	0
	4か月児健康診査	保健福祉センター	健康教育	160	4か月児(保護者)	7,418	0	329	1549	316	466	283
	4か月児健康診査 (個別相談)	保健福祉センター	健康相談	160	4か月児(保護者)	946	0	160	0	0	0	0
	妊婦歯科健診重度う蝕有病者4か月児健診時相談	保健福祉センター	健康相談	137	産婦	241	0	137				0
	母子健康教育 (育児サークル等)	保健福祉センター・公民館・等	健康教育・健康相談	63	妊婦・産婦・乳幼児・保護者	1,809	0	78	54	0	4	53
	1歳6か月児健康診査	保健福祉センター	健康診査・健康教育	152	1.5~1.8歳児(保護者)	7,328	257	463	1434	0	354	276
	2歳児むし歯予防教室	保健福祉センター	健康相談	206	2歳児	1,194	0	412	304	0	0	0
					2歳児でない乳幼児 保護者	74 1,298						
	2歳児むし歯予防教室(パート2)	保健福祉センター	健康相談	29	2歳児	193	0	57	30	0	0	0
					2歳児でない乳幼児 保護者	11 206						
	3歳児健康診査	保健福祉センター	健康相談・健康教育	152	3.5~3.7歳児(保護者)	7,518	235	466	1406	292	320	284
	親と子のよい歯のコンクール	保健所	健康診査	1	3歳児健診受診者・保護者	36	5	5	2	0	0	1
	乳幼児口腔保健指導事業 (中央講習会)	保健所	講演会	1	保育施設・幼稚園職員	115	1	4	2	0	1	1
	乳幼児口腔保健指導事業 (地域歯科保健連絡会)	保健福祉センター	健康教育	6	保育施設・幼稚園職員	96	5	21	18	0	2	0
	歯科保健指導者研修会	保健所	講演会	1	歯科衛生士等	(再)14	0	1	0	0	0	0
	保育所(園)刷掃指導	保育所(園)	健康教育	25	幼児・保護者・職員等	836	0	48	7	2	3	0
	幼稚園刷掃指導	幼稚園	健康教育	14	幼児・保護者・職員等	856	0	24	3	0	1	0
	フッ化物洗口保護者等説明会	保育所・幼稚園	健康教育	10	保護者・職員	558	10	12	0	0	0	0
	乳幼児歯科相談	保健所・保健福祉センター	健康相談	222	乳幼児	1,118	0	222	0	0	0	0
					保護者	1,133						
	電話相談(母子)	保健所・保健福祉センター	健康相談	189	乳幼児	194	0	189	0	0	0	0
					保護者	189						
所内相談(母子)	保健所・保健福祉センター	健康相談	96	乳幼児	96	0	96	0	0	0	0	
				保護者	96							
家庭訪問(母子)	各家庭	訪問指導	15	乳幼児(保護者)	15	0	15	15	0	0	0	
成人健康教育(~39歳)	保健福祉センター・公民館・等	健康教育	67	成人	944	0	80	50	0	3	53	
成人歯科健康教育 (歯科医師会委託)	保健福祉センター・公民館・等	健康教育	6	成人	130	6	12	2	1	0	0	
歯周疾患検診	委託医療機関 (医療機関数:364)	健康診査	4,491	成人(40・50・60・70歳)	4,491	—	—	—	—	—	—	

市町村名	事業名	実施場所	内容	実施回数	対象者	参加(受診)者数	従事者の状況					
							歯科医師	歯科衛生士	保健師	看護師	管理栄養士	その他
千葉市	成人健康教育(健康増進)	保健福祉センター・公民館・等	健康教育	38	成人	1,006	0	54	29	18	33	8
	介護予防健康教育(歯科医師会委託)	保健福祉センター・公民館・等	健康教育	18	成人	467	18	46	13	4	0	0
	いきいき体操体験教室	保健福祉センター・公民館・等	健康教育	67	成人	884	0	115	175	75	90	2
	介護予防教室(歯っぴー健口教室)	保健福祉センター・公民館・等	健康教育	120	成人	1,703	0	461	27	115	0	67
	介護予防教室(シニア健康づくり教室)(1次予防高齢者)	保健福祉センター・公民館・等	健康教育	139	成人	2,625	0	188	187	39	87	29
	介護予防相談(シニア健康づくり相談)(1次予防高齢者)	保健福祉センター	健康相談	90	成人	263	0	97	4	0	0	0
	口腔ケア事業	委託医療機関(医療機関数:202)	健康診査	217	二次予防高齢者	217	—	—	—	—	—	—
	成人歯科相談	保健福祉センター	健康相談	149	成人	908	0	218	2	0	0	0
	成人歯科相談(歯周疾患事後)	保健福祉センター	健康相談	48	成人	337	0	66	0	0	0	0
	電話相談(成人)	保健所・保健福祉センター	健康相談	9	成人	29	0	9	0	0	0	0
	電話相談(介護)	保健所・保健福祉センター	健康相談	11	介護	21	0	11	0	0	0	0
	所内相談(成人)	保健所・保健福祉センター	健康相談	4	成人	9	0	4	0	0	0	0
	所内相談(介護)	保健所・保健福祉センター	健康相談	6	介護	10	0	6	0	0	0	0
	訪問口腔衛生指導 介護予防事業訪問(把握事業)	各家庭	訪問指導	3	寝たきりに準ずる者またはこの介護者	3	0	3	1	2	0	0
		各家庭		158	成人	168	0	168	97	40	0	0
	地区健康まつり	公園・広場	普及啓発・健康相談	8	市民	2,040	0	12	31	10	13	0
	ヘルシーカムカム	百貨店	普及啓発・健康相談	1	市民	2,609	—	—	—	—	—	—
	歯みがき&でんたるカップフッ化物洗口体験	千葉ポートアリーナ	普及啓発・健康教育	1	市民	142	0	3	1	0	0	0
	千葉市健康づくりメールマガジンへの歯科関係記事掲載		普及啓発	2	市民(メールマガジン登録者)	—	—	—	—	—	—	—
口腔がん検診	協力医療機関(歯科医院数:103)	健康診査	600	市民	600	—	—	—	—	—	—	
千葉市(教育委員会)	口腔衛生指導	小学校 108校 中学校 53校 特別支援学校 2校	健康教育	603 クラス	児童・生徒・保護者	16,378 (内保護者656)	0	334	0	0	0	0
	歯と口の健康づくり啓発事業	小学校 3校 中学校 2校	健康教育	5校	児童・生徒	2,899	114	16	0	0	0	0
	歯医者さんの喫煙防止教室		健康教育	5校	生徒	1,519	12	8	0	0	0	0
	フッ化物洗口		健康教育	3校	生徒	746	—	—	—	—	—	—

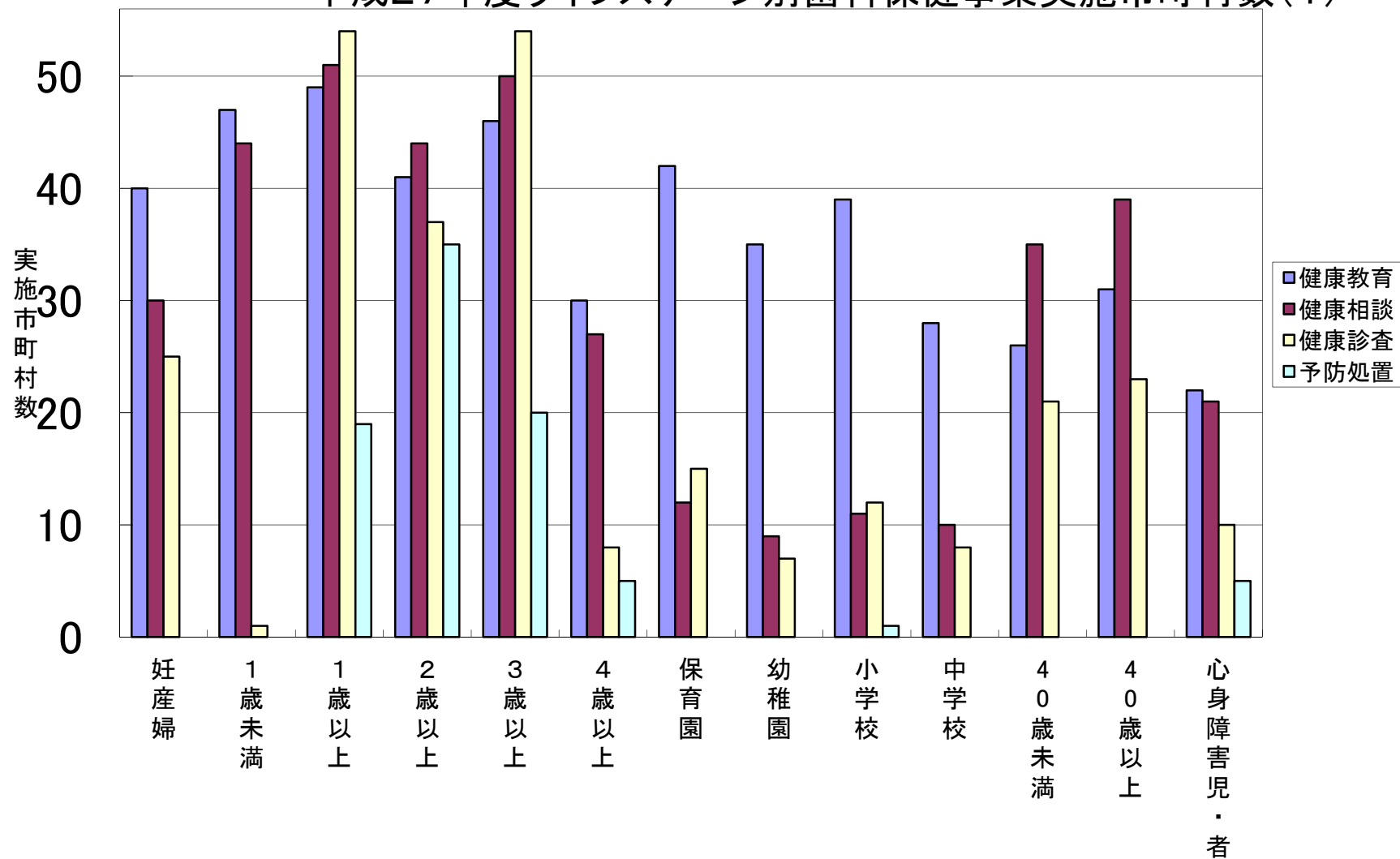
市町村名	事業名	実施場所	内容	実施回数	対象者	参加(受診)者数	従事者の状況				
							歯科医師	歯科衛生士	保健師	栄養士	その他
船橋市	はじめてママになるための教室	中央保健センター 東部保健センター 西部保健センター	健康教育 啓発普及	48	初妊婦	720		48		49	雇上栄36
	妊婦歯科健康診査	協力歯科医療機関	健康診査 健康相談		妊娠中の市民	1,649					
	4か月児健康相談	各保健センター	健康教育 健康相談 啓発普及	144	生後4か月～5ヶ月の乳児	3,072		88	421	88	雇上PHN147 雇上NW214
	離乳食(3回食)と歯みがき教室	各保健センター	健康教育 健康相談 啓発普及	62	生後9・10・11か月児の保護者	733		62		80	
	1歳6か月児健康診査	各保健センター	健康診査 健康相談 啓発普及	87	1歳7か月児	5,093	162	201	336	55	雇上DH87 雇上PHN107 雇上NW87 雇上栄48 心理士51 事務34 検査技師36
	3歳児健康診査	各保健センター	健康診査 健康相談 健康教育 啓発普及	75	3歳4か月児と保護者	5,015	138	234	758	75	雇上DH132 雇上PHN154 雇上NW41 雇上栄72 心理士75 視能訓練士75 検査技師69 事務59
	ビーバー教室	各保健センター	健康教育 健康相談 啓発普及	84	1歳～3歳未満児と保護者	412		122			
	2歳6か月児歯科健康診査	各保健センター	健康教育 健康診査 健康相談 予防処置(フッ化物 歯面塗布) 啓発普及	84	2歳6か月児と保護者	3,970	84	355	85	86	雇上DH119 事務82
	幼児歯科指導保護者教育・相談	各保健センター	健康教育 健康相談 啓発普及	168	ビーバー教室・2歳6か月児歯科健康診査参加の保護者	4,563		168			

市町村名	事業名	実施場所	内容	実施回数	対象者	参加(受診)者数	従事者の状況					
							歯科医師	歯科衛生士	保健師	栄養士	その他	
船橋市	マザーズホーム歯科健診	東マザーズホーム 西マザーズホーム	健康相談 健康診査 予防処置(フッ化物 歯面塗布)	4	通園している幼児	59	4	8				雇上DH8
	ひまわり・たんぽぽ親子教室歯科健診	各施設	健康相談 健康診査 予防処置(フッ化物 歯面塗布)	6	通所している幼児	110	6	12				雇上DH12
	さざんか学園歯科健診	さざんか学園	健康相談 健康診査 予防処置(フッ化物 歯面塗布)	2	通園している幼児	31	2	4				雇上DH4
	保育園歯科指導	各私立保育園	健康教育 啓発普及	22	4・5歳児クラス	789		24				
	幼稚園歯科指導	各私立幼稚園	健康教育 啓発普及	10	年長児クラス	844		17				
	歯みがキッズ教室	各保健センター	健康教育 健康相談 健康診査 予防処置(フッ化物 歯面塗布) 啓発普及	4	3歳児～就学前ま での幼児	253	12	21	4	4	雇上DH26 雇上PHN4 雇上Ns4 事務4 食生活サポ ーター23	
					保護者	237						
	特別支援学校歯科指導	特別支援学校	健康教育 健康相談	3	小・中・高の児童・ 生徒	96		9				
	事業併設歯科相談(骨密度測定)	各保健センター	健康相談 啓発普及	19	骨密度測定参加 者	231		19				
	窓口歯科相談	本庁 各保健センター	健康相談	231	一般市民	成人 41 母子 190		231				
	糖尿病教室	中央保健センター 東部保健センター 西部保健センター	健康教育 健康相談 啓発普及	3	一般市民	76		3	3	3	医師3	
	地区健康相談	各保健センター 公民館・地区会館	健康相談 啓発普及	82	一般市民	成人 269 母子 468		82				
	地区健康教育	各保健センター 公民館・地区会館	健康教育 啓発普及	123	一般市民	成人 1,418 母子 2,415		123				
家庭訪問等個別歯科指導	各家庭等	訪問指導 健康相談	217	在宅虚弱児者、要 フォロー者	成人 2 母子 215		217					

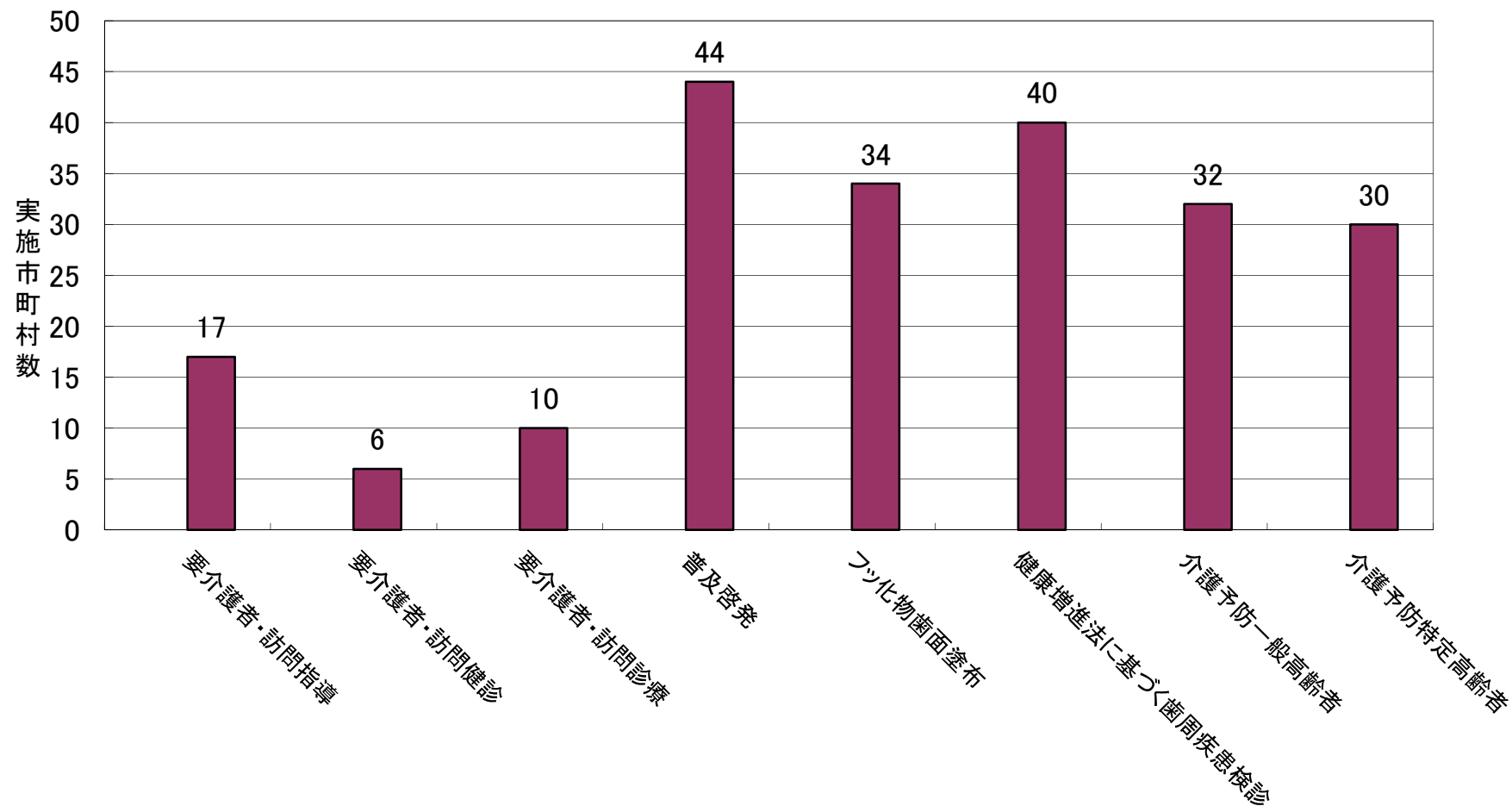
市町村名	事業名	実施場所	内容	実施回数	対象者	参加(受診)者数	従事者の状況				
							歯科医師	歯科衛生士	保健師	栄養士	その他
船橋市	8020歯っぴい大会 ・高齢者の部 ・親と子の部	中央保健センター	健康相談 健康診査 健康教育 啓発普及	1	・80歳以上で20本以上の歯がある人 ・3歳児健診を受け、口腔内優秀な親子	24	3	3			
						11組(22人)	3	3			
	歯周疾患検診	協力歯科医療機関	健康診査 健康相談		40・50・60・70歳の市民	2,239					
	いい歯 いい顔 ニコニコキャラバン	ららぽーと	健康教育 健康相談 健康診査	1	一般市民	1,267		2			
	ヘルシー船橋フェア	東武デパート	健康教育 健康相談 啓発普及	6	一般市民	450		12			
	ふなばし健康まつり	船橋運動公園	健康相談 健康診査 啓発普及	1	一般市民	56		2			
	フッ化物洗口事業	各公立小学校	健康教育 啓発普及	58	小学生・教職員 保護者	3,336	22	109			
フッ化物洗口			14校・通年	小学生	1,926						

市町村名	事業名	実施場所	内容	実施回数	対象者	参加(受診)者数	従事者の状況						
							歯科医師	歯科衛生士	保健師	看護師	栄養士	その他	
柏市 (地域健康づくり課)	1歳6か月児健康診査	ウェルネス柏 沼南保健センター リフレッシュプラザ柏	健康診査 健康教育	52	1歳7ヶ月児	3,123	52	412	494	203	152	小児科医52 心理相談員 98 事務52	
	2歳の歯☆ピカランド	ウェルネス柏 沼南保健センター	健康相談	48	2歳の幼児と 保護者	2,944	0	336	0	0	48	事務45	
	フッ化物歯面塗布事業	指定医療機関	健康診査・予防処置 (フッ化物歯面塗布)	通年	2歳6ヶ月児	1,699	1,699	0	0	0	0	委託(126件)	
	3歳児健康診査	ウェルネス柏 沼南保健センター リフレッシュプラザ柏	健康診査 健康教育	52	3歳6ヶ月児	3,231	104	208	551	285	151	小児科医52 眼科医14 視能訓練士89 保育士52 臨床検査技師55 心理相 談員100 事務99	
	小学校1年生歯みがき	市立小学校	健康教育	42	小学校1年生	4,228	0	200	0	0	0		
	母親学級	ウェルネス柏 沼南保健センター	健康教育	6	妊娠中(初産)の 方	152	6	6	13	0	0	産科医6	
	障害児歯科保健指導	こども発達センター こすもす・ひまわり	健康相談	9	障害児と その保護者	270	4	25	0	0	0		
	障害者施設における歯 みがき指導、健康教育	障害者通所作業所	健康教育・健康相 談	10	障害者と その保護者	233	0	35	0	0	0		
	地域ぐるみ子育て支援 事業	各近隣センター等	健康教育・健康相 談	122	妊婦～1歳6か月くら いまでの乳幼児と その保護者	6,600	0	122	144	0	6	事務4	
	歯っぴいカムカムかしわっ 子作戦！地域でピカピカ編	各近隣センター等	健康教育	6	乳幼児と その保護者	137	0	9	0	0	0		
	歯っぴいカムカムかしわっ子作 戦！幼稚園・保育園でピカピカ編	各幼稚園及び保育園	健康教育	41	幼稚園児 保育園児	3,062	0	132	1	0	0		
	歯っぴいカムカムかしわっ子作 戦！小学校・中学校でピカピカ編	各小学校及び中学校	健康教育	32	小学校2～6年生 中学生	3,116	1	130	0	0	0		
	依頼による健康教育 (成人)	各近隣センター等	健康教育	9	一般市民	540	0	9	4	0	2		
	依頼による健康教育 (高齢者)	各近隣センター等	健康教育	1	一般市民	23	0	1	0	0	0		
	電話による歯科相談 (母子)	ウェルネス柏	健康相談	16	一般市民	16	0	16	0	0	0		
	電話による歯科相談 (成人)	ウェルネス柏	健康相談	51	一般市民	51	0	51	0	0	0		
	高齢者よい歯のコンクール かしわ歯科相談室 (歯科相談事業)	アミュゼ柏 ウェルネス柏等	健康診査 健康相談	1 12	80歳以上 一般市民	24 78	10 13	1 12	1 0	0 0	0 0		
	歯周疾患検診	指定医療機関	健康診査	通年	満30歳・40歳・ 50歳・60歳の市民	859	859	0	0	0	0	委託(159件)	
	柏歯科医 師会主催 事業	柏市口腔衛生大会	市民文化会館	健康教育	8		856						
			中央保健センター	健康診査	2	一般市民	161	70	1	2	0	1	
柏地域医療連携センター			健康相談	1		63							

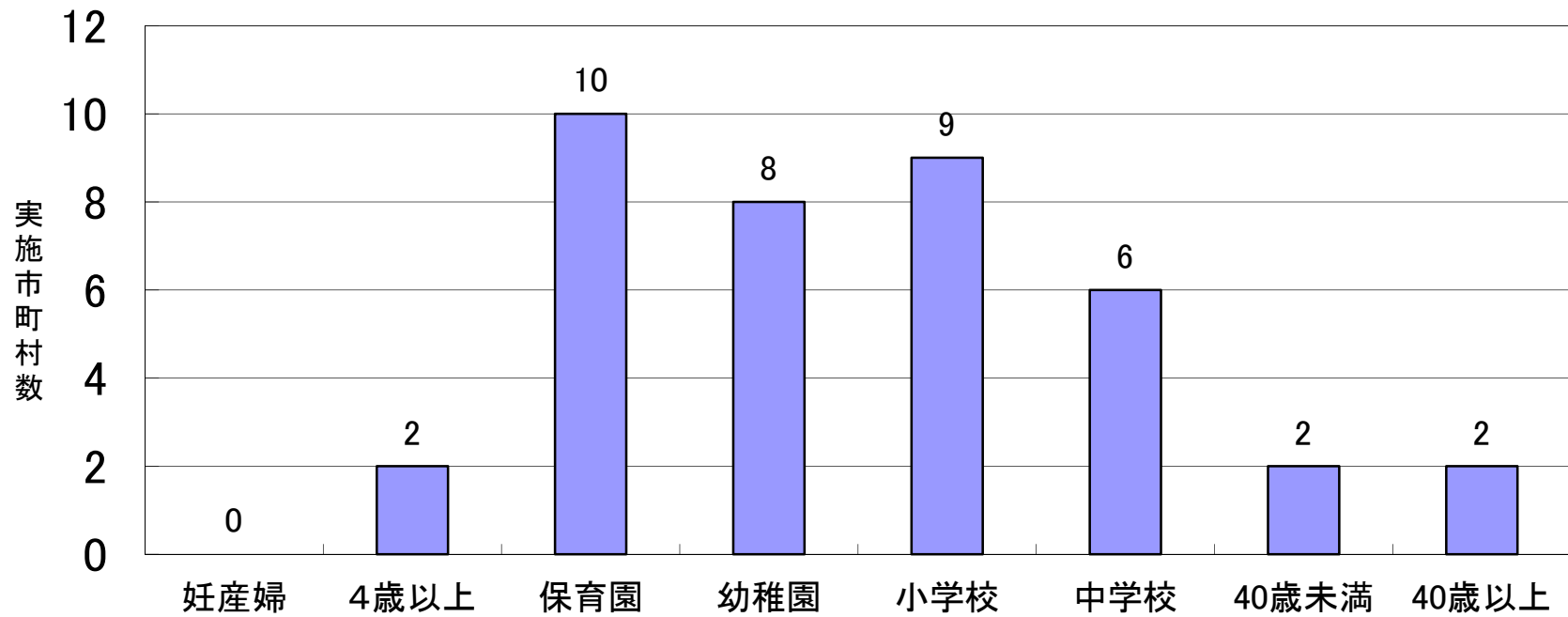
平成27年度ライフステージ別歯科保健事業実施市町村数(1)



平成27年度ライフステージ別歯科保健事業実施市町村数(2)



平成27年度ライフステージ別フッ化物洗口実施市町村数



平成27年度ライフステージ別市町村歯科保健事業実施市町村数(1)

		実施市	実施町	実施村	実施市町村数
妊産婦	健康教育	33	6	1	40
	健康相談	27	3	0	30
	健康診査	21	4	0	25
	予防処置	0	0	0	0
	フッ化物洗口	0	0	0	0
1歳未満	健康教育	34	12	1	47
	健康相談	34	10	0	44
	健康診査	1	0	0	1
	予防処置	0	0	0	0
1歳以上	健康教育	36	13	0	49
	健康相談	36	14	1	51
	健康診査	37	16	1	54
2歳以上	健康教育	32	9	0	41
	健康相談	33	10	1	44
	健康診査	23	13	1	37
	予防処置	22	12	1	35
3歳以上	健康教育	34	12	0	46
	健康相談	36	13	1	50
	健康診査	37	16	1	54
	予防処置	9	10	1	20
4歳以上	健康教育	25	5	0	30
	健康相談	24	3	0	27
	健康診査	8	0	0	8
	予防処置	5	0	0	5
保育園	フッ化物洗口	2	0	0	2
	健康教育	32	9	1	42
	健康相談	11	1	0	12
	健康診査	10	5	0	15
	予防処置	0	0	0	0
幼稚園	フッ化物洗口	9	0	1	10
	健康教育	31	4	0	35
	健康相談	9	0	0	9
	健康診査	5	2	0	7
	予防処置	0	0	0	0
	フッ化物洗口	8	0	0	8

千葉県健康福祉部健康づくり支援課調査

平成27年度ライフステージ別市町村歯科保健事業実施市町村数(2)

		実施市	実施町	実施村	実施市町村数
小学校	健康教育	32	6	1	39
	健康相談	9	2	0	11
	健康診査	10	2	0	12
	予防処置	1	0	0	1
	フッ化物洗口	8	0	1	9
中学校	健康教育	21	6	1	28
	健康相談	8	2	0	10
	健康診査	6	2	0	8
	予防処置	0	0	0	0
	フッ化物洗口	5	0	1	6
4歳未満	健康教育	25	1	0	26
	健康相談	31	4	0	35
	健康診査	18	3	0	21
	予防処置	0	0	0	0
4歳以上	フッ化物洗口	2	0	0	2
	健康教育	28	3	0	31
	健康相談	30	8	1	39
	健康診査	17	5	1	23
要介護者	予防処置	0	0	0	0
	訪問指導	14	3	0	17
	訪問健診	5	1	0	6
心身障害児・者	訪問診療	8	1	1	10
	健康教育	22	0	0	22
	健康相談	21	0	0	21
	健康診査	10	0	0	10
普及啓発	予防処置	5	0	0	5
	普及啓発	34	9	1	44
フッ化物歯面塗布	26	7	1	34	
健康増進法に基づく歯周疾患検診	31	8	1	40	
介護予防一次予防事業(一般高齢者施策)	24	8	0	32	
介護予防二次予防事業(特定高齢者施策)	20	9	1	30	

千葉県健康福祉部健康づくり支援課調査

平成27年度ライフステージ別市町村歯科保健事業の実施状況(1)

保健所名	市町村名	妊産婦	1歳未満	1歳以上	2歳以上	3歳以上	4歳以上	保育園	幼稚園	小学校	中学校	40歳未満	40歳以上	要介護者	心身障害児・者	健康増進法に基づく歯周疾患検診	介護予防(次予防事業) (一般高齢者施策)	介護予防(特定高齢者施策)	新しい介護予防事業に移行した場合					
		健康教育	健康相談	健康相談	フッ化物洗口	健康教育	健康相談	予防処置	健康教育	健康相談	健康相談	健康相談	健康相談	健康相談	健康相談					健康相談	健康相談	健康相談	健康相談	健康相談
		健康相談	健康相談	健康相談	フッ化物洗口	健康教育	健康相談	予防処置	健康教育	健康相談	健康相談	健康相談	健康相談	健康相談	健康相談					健康相談	健康相談	健康相談	健康相談	健康相談
習志野	習志野市	○	○	○	○	○	○	○	○	○	○	○	○	○	○	○	○	○						
	八千代市	○	○	○	○	○	○	○	○	○	○	○	○	○	○	○	○	○						
	鎌ヶ谷市	○	○	○	○	○	○	○	○	○	○	○	○	○	○	○	○	○						
市川	市川市	○	○	○	○	○	○	○	○	○	○	○	○	○	○	○	○	○						
	浦安市	○	○	○	○	○	○	○	○	○	○	○	○	○	○	○	○	○						
松戸	松戸市	○	○	○	○	○	○	○	○	○	○	○	○	○	○	○	○	○						
	流山市	○	○	○	○	○	○	○	○	○	○	○	○	○	○	○	○	○						
	我孫子市	○	○	○	○	○	○	○	○	○	○	○	○	○	○	○	○	○						
野田	野田市	○	○	○	○	○	○	○	○	○	○	○	○	○	○	○	○	○						
印旛	成田市	○	○	○	○	○	○	○	○	○	○	○	○	○	○	○	○	○						
	佐倉市	○	○	○	○	○	○	○	○	○	○	○	○	○	○	○	○	○						
	四街道市	○	○	○	○	○	○	○	○	○	○	○	○	○	○	○	○	○						
	八街市	○	○	○	○	○	○	○	○	○	○	○	○	○	○	○	○	○						
	印西市	○	○	○	○	○	○	○	○	○	○	○	○	○	○	○	○	○						
	白井市	○	○	○	○	○	○	○	○	○	○	○	○	○	○	○	○	○						
	富里市	○	○	○	○	○	○	○	○	○	○	○	○	○	○	○	○	○						
	酒々井町	○	○	○	○	○	○	○	○	○	○	○	○	○	○	○	○	○						
	栄町	○	○	○	○	○	○	○	○	○	○	○	○	○	○	○	○	○						
香取	香取市	○	○	○	○	○	○	○	○	○	○	○	○	○	○	○	○	○						
	神崎町	○	○	○	○	○	○	○	○	○	○	○	○	○	○	○	○	○						
	多古町	○	○	○	○	○	○	○	○	○	○	○	○	○	○	○	○	○						
	東庄町	○	○	○	○	○	○	○	○	○	○	○	○	○	○	○	○	○						
海匝	銚子市	○	○	○	○	○	○	○	○	○	○	○	○	○	○	○	○	○						
	旭市	○	○	○	○	○	○	○	○	○	○	○	○	○	○	○	○	○						
	匝瑳市	○	○	○	○	○	○	○	○	○	○	○	○	○	○	○	○	○						

千葉県健康福祉部健康づくり支援課調査

平成27年度ライフステージ別市町村歯科保健事業の実施状況(2)

保健所名	市町村名	妊産婦			1歳未満		1歳以上		2歳以上		3歳以上		4歳以上		保育園		幼稚園		小学校		中学校		40歳未満		40歳以上		要介護者		心身障害児・者		普及啓発	フッ化物歯面塗布 疾患検診	健康増進法に基づく歯周 疾患検診	介護予防一次予防事業（一 般高齢者施策）	介護予防二次予防事業（特 定高齢者施策）	新しい介護予防事業に移行した場合									
		健康教育	健康相談	予防処置	健康相談	予防処置	健康相談	予防処置	健康相談	予防処置	健康相談	予防処置	健康相談	予防処置	健康相談	予防処置	健康相談	予防処置	健康相談	予防処置	健康相談	予防処置	健康相談	予防処置	健康相談	予防処置	健康相談	予防処置	健康相談	予防処置						健康相談	予防処置	通所型サービス	訪問型サービス						
山武	東金市	○			○	○	○	○	○	○	○	○	○	○		○		○						○	○	○			○	○	○	○	○												
	山武市	○	○	○	○	○	○	○	○	○	○	○	○	○		○		○						○	○	○			○	○	○	○	○	○	○										
	大網白里市	○	○	○	○	○	○	○	○	○	○	○	○	○		○		○						○	○	○			○	○	○	○	○	○	○	○									
	九十九里町				○	○		○	○	○	○	○	○	○												○	○									○									
	芝山町		○		○	○	○	○	○	○	○	○	○	○		○																					○								
	横芝光町	○			○	○	○	○	○	○	○	○	○	○	○		○		○						○	○	○			○	○	○	○	○	○	○	○								
長生	茂原市	○	○	○	○	○	○	○	○	○	○	○	○	○		○		○						○	○	○	○	○	○	○	○	○	○	○	○	○	○								
	一宮町					○	○	○	○	○	○	○	○	○		○										○	○			○	○						○	○							
	睦沢町				○		○	○	○	○	○	○	○	○																							○	○							
	長生村	○			○		○	○	○	○	○	○	○	○		○				○		○		○			○	○									○	○							
	白子町				○		○	○	○			○	○	○		○				○		○		○			○	○										○	○						
	長柄町					○	○	○				○	○	○		○	○		○	○		○	○															○	○						
夷隅	勝浦市				○	○		○	○	○		○	○		○	○		○	○																			○	○						
	いすみ市	○	○		○	○		○	○	○	○	○	○	○		○			○		○			○	○													○	○						
	大多喜町				○	○		○	○	○	○	○	○	○		○	○																						○	○					
	御宿町				○		○	○		○	○	○	○	○		○	○				○		○																	○	○				
安房	館山市	○	○		○	○		○	○	○		○	○		○									○	○													○	○						
	鴨川市	○				○	○			○	○		○	○		○				○		○																	○	○					
	南房総市	○			○		○	○	○			○	○	○		○																								○	○				
	鋸南町				○		○	○	○			○	○	○		○																								○	○				
君津	木更津市				○	○		○	○	○		○	○	○		○				○		○		○	○														○	○					
	君津市	○			○	○		○	○	○		○	○	○		○								○	○															○	○				
	富津市							○				○																													○	○			
	袖ヶ浦市	○	○		○	○		○	○	○		○	○	○		○	○								○	○				○	○									○	○				
市原	市原市	○	○		○	○		○	○	○		○	○		○								○	○	○	○	○											○	○						
千葉市	○	○	○	○	○		○	○	○		○	○	○		○									○	○														○	○					
船橋市	○	○	○	○	○		○	○	○	○		○	○	○		○				○		○		○	○															○	○				
柏市	○	○		○	○		○	○	○		○	○	○		○									○	○															○	○				

別紙様式

市町村名	事業名	実施場所	内容	実施回数	対象者	参加(受診) 者数	従事者の状況					
							歯科医師	歯科衛生士	保健師	看護師	栄養士	その他

【記入上の注意】

- 1.平成27年4月1日から平成28年3月31日までに市町村が実施した歯科保健事業について記入してください。
- 2.事業名欄には、事業の具体的な名称を記入してください。(例:むし歯予防教室)
- 3.実施場所欄には、市町村保健センター、公民館など具体的に記入してください。
- 4.内容欄には、健康教育・健康相談・健康診査・予防処置・フッ化物洗口・訪問指導・訪問健診・訪問診療・普及啓発のうち該当するものを記入してください。また、予防処置については、()書きで内容を記載してください。(例:フッ化物歯面塗布、歯石除去)なお、これらの用語の意味は、下記のとおりとします。
 - (1)健康教育:歯の健康についての自覚を高め、かつ歯の健康に関する知識を普及啓発するために行われる指導及び教育
 - (2)健康相談:歯の健康に関し、相談に応じて行われる指導及び助言
 - (3)健康診査:歯の健康を保持するために行われる歯科健康診査
 - (4)予防処置:歯の健康を保持するための、フッ化物の歯面塗布、歯石除去等の処置
 - (5)フッ化物洗口:むし歯予防のため、フッ化物の水溶液を用いて、ぶくぶくうがいを行うもの。
 - (6)訪問指導:疾病・負傷等により、家庭及び施設等において寝たきりの状態にある者またはこれに準ずる状態にある者について、歯科衛生士・保健師等が訪問し、歯科保健指導を行うもの。
 - (7)訪問健診:疾病・負傷等により、家庭及び施設等において寝たきりの状態にある者またはこれに準ずる状態にある者について、歯科医師等が訪問して歯科健康診査を行うもの。
 - (8)訪問診療:疾病・負傷等により、家庭及び施設等において寝たきりの状態にある者またはこれに準ずる状態にある者について、歯科医師等が訪問して歯科診療を行うもの。
 - (9)啓発普及:歯の健康づくりについて住民等に周知すること。
 - (10)介護予防一次予防事業(旧:一般高齢者施策):介護保険法に基づく事業
 - (11)介護予防二次予防事業(旧:特定高齢者施策):介護保険法に基づく事業なお、1歳6ヶ月児歯科健康診査および3歳児歯科健康診査も記入してください。
- 5.事業回数欄には、延べ回数を記入してください。
- 6.対象者欄には、妊産婦、4・5歳児など具体的に記入してください。
- 7.参加者数欄には、延べ人数を記入してください。なお、内訳がわかる場合は内訳も記入してください。(例:保護者50人、子55人)
- 8.従事者欄には、延べ人数を記入してください。なお、実際に歯科保健事業に従事した人数を記入してください。

別紙様式2

【記入上の注意】

別紙様式1に記入したものを踏まえ、各年代別・事業の内容別の実施した欄に○を付けてください。

市町村名	妊産婦				1歳未満			1歳以上			2歳以上			3歳以上			4歳以上			保育園			幼稚園						
	健康教育	健康相談	健康診査	予防処置	フッ化物洗口	健康教育	健康相談	健康診査	予防処置	健康教育	健康相談	健康診査	予防処置	健康教育	健康相談	健康診査	予防処置	健康教育	健康相談	健康診査	フッ化物洗口	健康教育	健康相談	健康診査	フッ化物洗口	健康教育	健康相談	健康診査	予防処置

小学校				中学校				40歳未満				40歳以上				要介護者		心身障害児・者		普及啓発	フッ化物歯面塗布	健康増進法に基づく歯周疾患検診	介護予防二次予防事業（一般高齢者施策）	介護予防二次予防事業（特定高齢者施策）
健康教育	健康相談	健康診査	予防処置	フッ化物洗口	健康教育	健康相談	健康診査	予防処置	フッ化物洗口	健康教育	健康相談	健康診査	予防処置	フッ化物洗口	訪問指導	訪問健診	訪問診療	健康教育	健康相談					

新しい介護予防事業に移行した場合	
一般介護予防事業	介護予防・生活支援サービス事業
	通所型サービス 訪問型サービス

健康増進法に基づく歯周疾患検診は除く

記入例

- * 妊婦教室における健康教育、健康診査、健康相談
- * 1歳6か月児歯科健康診査における健康診査、健康相談、フッ化物歯面塗布
- * 幼稚園歯科指導における健康診査、健康教育、フッ化物歯面塗布
- * 小学校歯科保健指導における健康教育、フッ化物洗口
- * 歯周病予防教室（40歳以上）における健康診査、健康教育
- * 訪問口腔衛生指導における訪問指導
- * 歯周疾患検診
- * いい歯の日についての広報掲載
- * 心身障害児・者に対する歯科健診
- * 高齢者食べる楽しみ健康教室（一次予防事業又は通所型サービス）

これらを実施した場合、下記のように記入する

市町村名	妊産婦				1歳未満			1歳以上			2歳以上			3歳以上			4歳以上			保育園			幼稚園						
	健康教育	健康相談	健康診査	予防処置	フッ化物洗口	健康教育	健康相談	健康診査	予防処置	健康教育	健康相談	健康診査	予防処置	健康教育	健康相談	健康診査	予防処置	健康教育	健康相談	健康診査	フッ化物洗口	健康教育	健康相談	健康診査	フッ化物洗口	健康教育	健康相談	健康診査	予防処置

小学校				中学校				40歳未満				40歳以上				要介護者		心身障害児・者		普及啓発	フッ化物歯面塗布	健康増進法に基づく歯周疾患検診	介護予防二次予防事業（一般高齢者施策）	介護予防二次予防事業（特定高齢者施策）
健康教育	健康相談	健康診査	予防処置	フッ化物洗口	健康教育	健康相談	健康診査	予防処置	フッ化物洗口	健康教育	健康相談	健康診査	予防処置	フッ化物洗口	訪問指導	訪問健診	訪問診療	健康教育	健康相談					

新しい介護予防事業に移行した場合	
一般介護予防事業	介護予防・生活支援サービス事業
	通所型サービス 訪問型サービス

平成27年度
市町村歯科保健事業実施状況

千葉県健康福祉部健康づくり支援課
〒260-8667 千葉市中央区市場町1-1